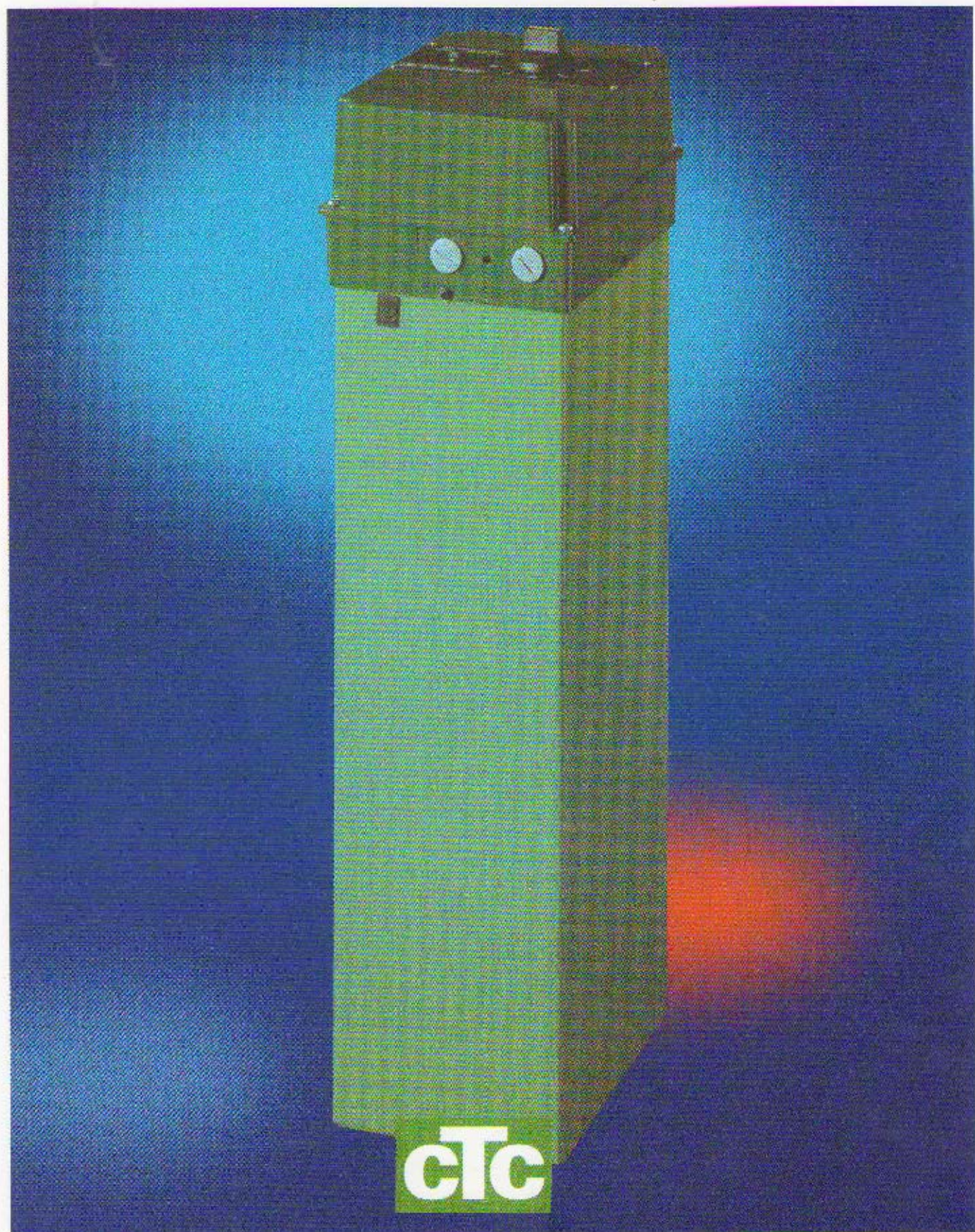


СТС Elkasset

Электрический отопительный котел, который может быть использован как самостоятельно, так и в дополнение к основному дровяному, жидкотопливному отопительному котлу или бойлеру.



СТС Elkassett

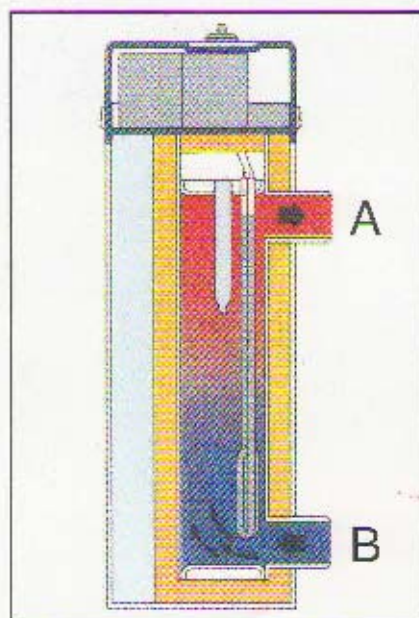
Котел СТС Elkassett используется для обогрева небольшого дома или технических помещений. Его установка совместно с бойлером СТС 918 позволяет эффективно решить проблему с приготовлением горячей воды для бытовых нужд.

СТС Elkassett для старых котлов

Многие старые котлы не имеют электротэнов. Вы можете использовать СТС Elkassett, подключив его непосредственно к контуру тепловой рубашки Вашего котла. Таким образом без каких-либо существенных переделок Вы получаете возможность использовать дополнительный источник энергии к жидкому топливу, газу, дровам и т. д.

Автоматический выбор мощности

СТС Elkassett имеет четыре свободно выбираемых уровня мощности: 3, 6, 9 и 12 кВт. В зависимости от разрешенной подводимой мощности электропитания,



A — подающая линия
B — обратная линия

площади и теплоизоляции вашего дома Вы можете выбрать необходимый Вам уровень мощности котла. Встроенный регулировочный термостат позволяет осуществлять поддержание заданной Вами температуры теплоносителя, автоматически управляя включением и выключением необходимой мощности тэна. Котел СТС Elkassett также снабжен термостатом защиты от перегрева теплоносителя.

Автоматический контроль мощности

СТС Elkassett комплектуется точными датчиками нагрузки, которые должны устанавливаться на входном электрокабеле до распределительного эл. щита. Эти датчики контролируют общую нагрузку сети, отдавая приоритет бытовым электроприборам, и при необходимости автоматически снижая мощность энергопотребления самим электродотом.

СТС Elkassett как водонагреватель

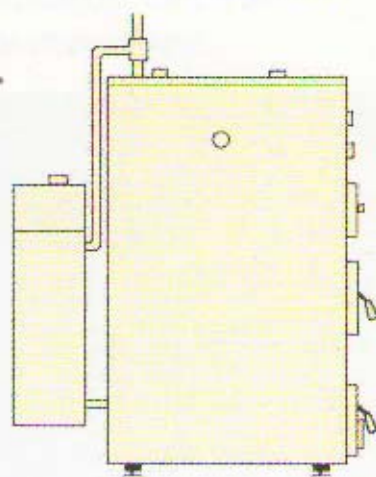
СТС Elkassett может подключаться к бойлеру ГВС или аккумуляторному баку, у которых нет собственных ТЭНов.

Электродотел СТС Elkassett может использоваться в отопительных системах как с естественной, так и с принудительной циркуляцией теплоносителя.

СТС Elkassett — это простой, экономичный, безопасный и экологически чистый способ решения Ваших проблем по обогреву помещения и получению горячей воды для бытового использования.

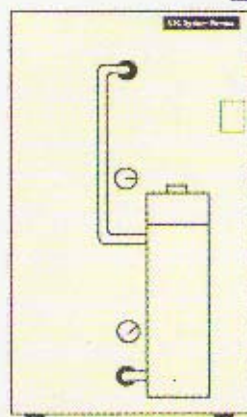
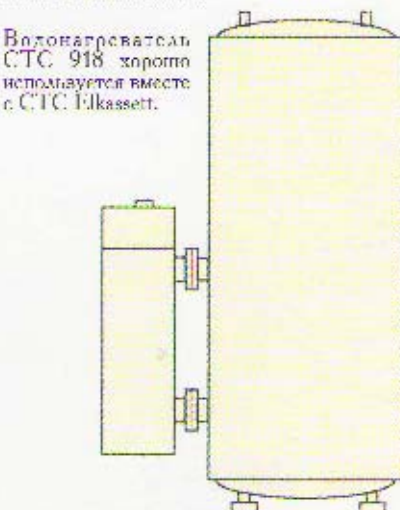
СТС Elkassett Технические данные	
Макс. Мощность	12 кВт (3-380 В)
Уровни мощности	3-6-9-12 кВт
Объем отапливаемой площади	3 а.
Габаритные размеры, мм	685x175x235
Вес	12 кг.
Подключение	1 1/4"

Схемы подключения



СТС Elkassett стыкуется с дровяным котлом для снабжения горячей водой на летний период. Используется также как резервный (дополнительный) вид топлива во время отопительного сезона.

Водонагреватель СТС 918 хорошо используется вместе с СТС Elkassett.



СТС Elkassett стыкуется с аккумуляторным баком для получения дополнительного тепла, резервного тепла или производства горячей воды в летнее время.