



CWW 702-V-5602-V

ОБЩЕЕ ОПИСАНИЕ

Блоки с водяным охлаждением предназначены для установки внутри помещения. Ассортимент представлен 20 моделями холодопроизводительностью 185-1630кВт.

ВЕРСИИ:

CWW – только холод
CWW/SSL – супер тихие блоки, только холод

ТЕХНИЧЕСКИЕ ХАРАКТЕРИСТИКИ:

Каркас.
Каркас сделан из оцинкованной стали, покрыт полиэфирной порошковой краской. Каркас служит опорой для внутренних компонентов, обеспечивает быстрый доступ для техобслуживания и прочих необходимых операций.

Компрессоры.
Компрессоры винтового типа, полугерметичные, со встроенным масляным сепаратором, подогревателем картера, масляным стеклом, встроенной тепловой защитой, запорными вентилями.

Конденсатор.
Конденсатор кожухотрубного типа, с быстроразъемными чугунными крышками, обеспечивающими доступ для техобслуживания. Каждый контур хладагента оборудован независимым конденсатором. Предусмотрена арматура для подключения к градирне.

Испаритель.
Испаритель кожухотрубного типа, с двумя независимыми контурами хладагента и одним общим водяным контуром.

Электрощит.
Включает: главный выключатель с защитной блокировкой двери; предохранители; защиту от перегрузки компрессора; реле интерфейса и электрические выводы для внешнего подключения.

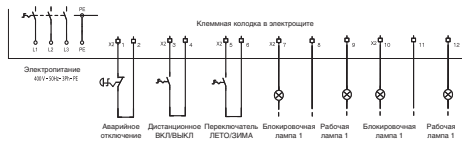
Микропроцессор для автоматического управления работой блока.
Обеспечивает постоянное наблюдение за рабочим состоянием блока, устройствами управления, фактической температурой воды и, в случае частичной или полной блокировки блока, индикацию задействованного предохранительного устройства.

Контур хладагента.
Каждый блок имеет 2 независимых контура хладагента, выполненных медными трубами. Все модели состоят из следующих компонентов: терморегулирующий вентиль с внешним уравновешиванием, соленоидный клапан на жидкостном трубопроводе (откачка), фильтр-осушитель, индикатор уровня и влажности хладагента, реле высокого и низкого давления (с фиксированной уставкой), предохранительный клапан.

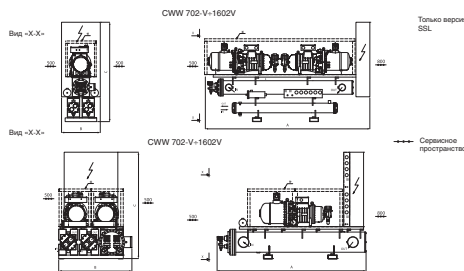


CWW 702-V-5602-V

ЭЛЕКТРИЧЕСКИЕ СОЕДИНЕНИЯ



РАЗМЕРЫ



MOD.	702-V	802-V	902-V	1100-V	1202-V	1502-V	1602-V	1802-V	2002-V	2202-V
A (мм)	5000	5500	5500	5500	5500	5500	5500	5500	5500	5500
B (мм)	780	780	780	780	780	780	780	1400	1400	1400
C (мм)	2000	2000	2000	2000	2000	2000	2000	2160	2160	2160

MOD.	2402-V	3202-V	3302-V	3402-V	3602-V	4002-V	4202-V	4602-V	5002-V	5602-V
A (мм)	5100	5100	5100	5300	5300	5800	5800	5800	5800	6000
B (мм)	1400	1400	1400	1400	1400	1400	1500	1500	1600	1600
C (мм)	2150	2150	2150	2150	2150	2150	2200	2200	2200	2200

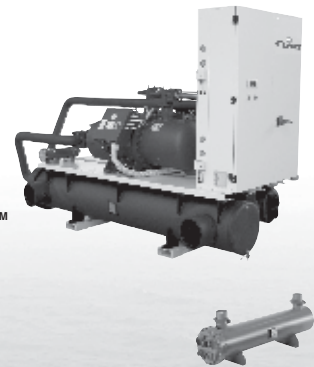
Размеры и технические данные могут меняться без предварительного уведомления.

GLI HOLDING S.p.A. - Via Max Piccoli, 111/3 - 33050 RIVIGNANO (UD) - ITALY
Tel. +39 0432 773220 r.a. - Fax +39 0432 773855 - <http://www.clint.it> - e-mail: info@clint.it



R407C

ЧИЛЛЕРЫ С ВОДЯНЫМ ОХЛАЖДЕНИЕМ, ТЕПЛОВЫМИ НАСОСАМИ, ВИНТОВЫМИ КОМПРЕССОРАМИ, 185 – 1630КВТ.



Серия:
CWW 702-V-5602-V
Дата выпуска:
07.06
Каталог:
CLA 58.5

SCREW

Водяной контур.

Включает: испаритель, датчик температуры, датчик защиты от замораживания, ручной клапан для выпуска воздуха, сливной кран.

ТЕХНИЧЕСКИЕ ДАННЫЕ
R407C

Модель	702-V	802-V	902-V	1102-V	1202-V	1502-V	1602-V	1802-V	2002-V	2202-V	2402-V	3202-V	3302-V	3402-V	3602-V	4002-V	4202-V	4602-V	5002-V	5602-V	
Охлаждение:																					
Холодопроизводительность (1)	kW	185	226	246	291	319	370	427	470	526	605	633	754	843	897	931	1026	1096	1332	1508	1630
Потребляемая мощность (1)	kW	47	58	62	72	78	90	103	116	125	140	150	176	195	207	215	236	252	316	347	373
Нагрев:																					
Теплопроизводительность (2)	kW	212	255	282	323	355	412	475	534	581	671	700	832	928	994	1030	1135	1212	1500	--	--
Потребляемая мощность (2)	kW	54	65	71	80	86	99	114	132	137	153	165	194	215	225	237	261	278	342	--	--
Компрессоры:																					
Число	n°	2	2	2	2	2	2	2	2	2	2	2	2	2	2	2	2	2	2	2	2
Контуры хладагента	n°	2	2	2	2	2	2	2	2	2	2	2	2	2	2	2	2	2	2	2	2
Этапы производительности	n°	6	6	6	6	6	6	6	6	6	6	6	6	6	6	6	6	6	6	6	6
Испаритель:																					
Расход воды	l/s	8,84	10,80	11,75	13,90	15,24	17,68	20,40	22,46	25,13	28,91	30,24	36,02	40,28	42,86	44,48	49,02	52,36	63,64	72,05	77,88
Перепад давления	kPa	52	62	43	53	30	39	44	53	53	57	60	49	43	45	46	60	51	53	59	56
Арматура трубопровода	DN	100	100	125	125	125	125	150	150	150	200	200	200	200	200	200	200	200	200	200	200
Конденсатор:																					
Расход воды	l/s	11,08	13,57	14,72	17,34	18,97	21,98	25,32	28,00	31,10	35,59	37,41	44,43	49,59	52,75	54,75	60,30	64,40	78,74	88,63	95,70
Перепад давления	kPa	46	48	43	43	55	58	55	39	50	44	51	54	58	40	41	41	42	54	30	35
Арматура трубопровода	"G	2"	2"	2½"	2½"	2½"	2½"	2½"	DN80	DN80	DN80	DN80	DN80	DN80	DN100	DN100	DN100	DN100	DN100	DN125	DN125
Электрические характеристики																					
Электропитание	V/Ph/Hz	<----- 400 / 3 / 50 ----->																			
Максимальный рабочий ток	A	136	160	174	180	192	248	280	314	336	410	392	450	490	552	540	600	668	800	936	1002
Максимальный пусковой ток	A	308	357	366	393	469	475	491	662	663	753	514	579	619	693	723	843	929	995	1524	1560
Уровень звукового давления (3):																					
Модели STD	dB(A)	74	74	74	74	75	75	75	77	77	77	77	78	79	79	80	80	80	81	82	82
Модели SSL	dB(A)	68	68	68	68	69	69	69	71	71	71	71	72	73	73	74	74	74	75	76	76
Вес:																					
Транспортный вес	Kg	1150	1310	1285	1410	1575	1845	2010	2060	2295	2460	2515	2845	2855	3220	3240	3830	4050	4210	4810	4980
Рабочий вес	Kg	1230	1390	1420	1550	1720	1980	2200	2250	2480	2760	2820	3150	3200	3560	3580	4150	4480	4790	5430	5660
Транспортный вес SSL	Kg	1550	1710	1685	1810	1975	2245	2410	2460	2695	2860	2915	3245	3255	3620	3640	4230	4450	4610	5210	5380
Рабочий вес SSL	Kg	1630	1790	1820	1950	2120	2380	2600	2650	2880	3160	3220	3550	3600	3960	3980	4550	4880	5190	5830	6060

АКСЕССУАРЫ, УСТАНОВЛИВАЕМЫЕ ЗАВОДОМ-ИЗГОТОВИТЕЛЕМ:

автоматические выключатели, плавная регулировка производительности компрессора, пароохладитель, полная рекуперация тепла, запорная арматуру охлаждающего контура, подогреватель испарителя, плавный старт, устройство для работы теплового насоса, сухие контакты.

ОТДЕЛЬНО ПОСТАВЛЯЕМЫЕ АКСЕССУАРЫ:

манометры высокого/ низкого давления, пульт дистанционного управления, последовательный интерфейс RS 485, 3-х ходовой водорегулирующий клапан, резиновые и пружинные виброгасители, реле протока.

- (1) Температура холодной воды от 12 до 7°C, конденсат 30-35°C.
- (2) Температура горячей воды от 40 до 45°C. Температура воды на входе испарителя 10°C.
- (3) Уровень звукового давления измеряется в условиях свободного пространства на расстоянии 1м от блока и 1,5м от земли. В соответствии с DIN 45635.