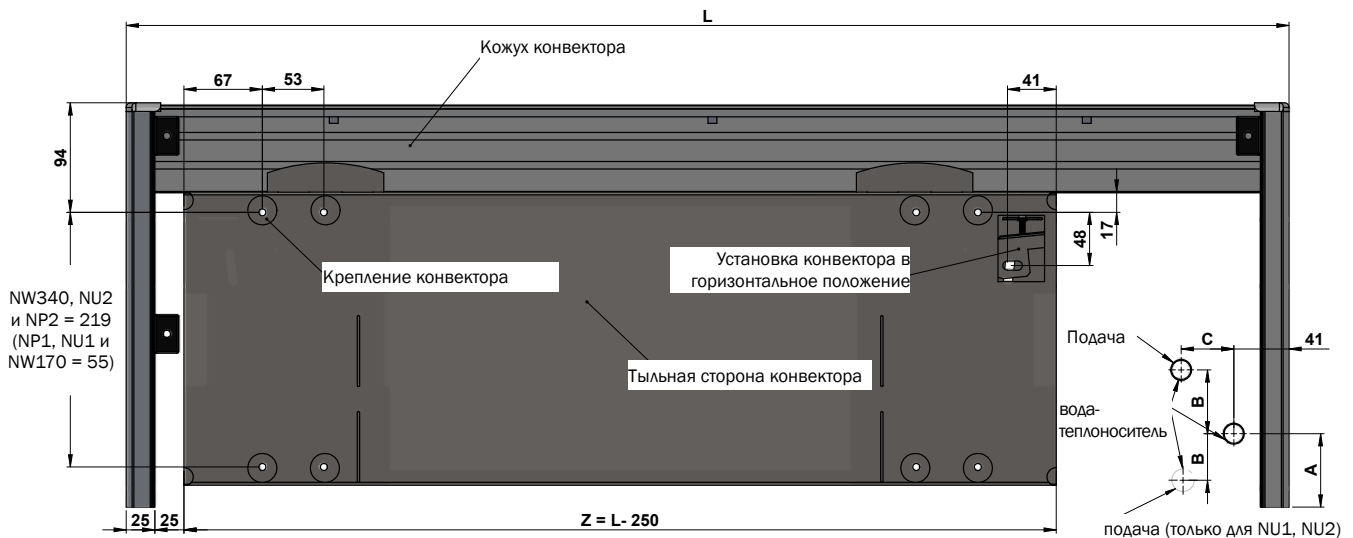


# MINIB<sup>®</sup>

## Руководство по монтажу конвекторов MINIB NW-170, NW-340



	A	B	C
NP1	40	40	10
NP2	40	128	10
NU1, NU2	80	40	35
NW170, NW340	50	25	0

- 1.** Распакуйте и выньте принадлежности конвектора



- 2.** Отверстия для крепления к стене и подключения воды-теплоносителя (используйте монт. шаблон – см. таблицу)



- 3.** Отверстия для крепления к стене и подключения воды-теплоносителя (используйте монт. шаблон – см. таблицу)



- 4.** Конвектор прикрутите к стене и с помощью регулировочного винта установите его в горизонтальное положение



- 5.**



- 6.** Проверьте правильность расположения резинового уплотнения...



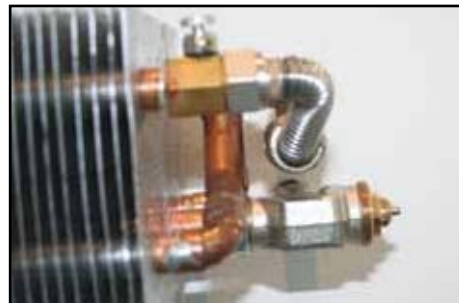
- 7.** ... в канавке фланца клапана подачи



- 8.** Наденьте кожух так, как это указано на рисунке



- 9.**



- 10.** Наденьте кожух так, как это указано на рисунке



- 11.** Установочная пята для окончательной регулировки положения кожуха



- 12.** Прикрепите термостатную головку, установите защитную решетку и декоративную планку



- 13.**



- 14.**

