

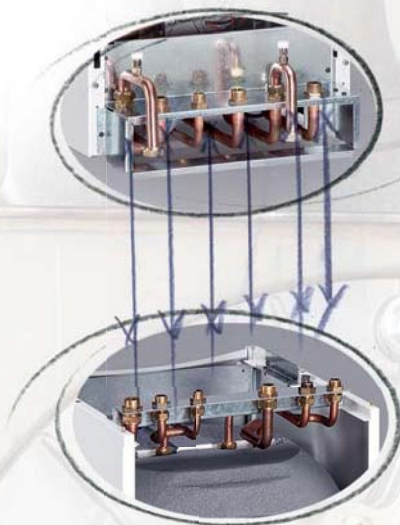
# BAHI

ЗВЕЗДА КОТОРАЯ ГРЕЕТ



## LUNA ) MODULO

Газовые котлы со встроенным  
накопительным бойлером  
для горячей воды



**LUNA MODULO** – это единый напольный отопительный блок, состоящий из одноконтурного котла и накопительного бойлера на 80 литров из нержавеющей стали марки AISI 316L. Специальная конструкция бойлера и входящие в комплект декоративные панели позволяют устанавливать настенный котел на бойлер без дополнительного крепления к стене. Благодаря своим компактным размерам (1640x450x550) LUNA MODULO является идеальным решением для помещений с ограниченным пространством, обеспечивая при этом 520 литров горячей воды в течение 30 минут (при  $\Delta T = 30^\circ C$ ).

LUNA MODULO поставляется комплектом из двух упаковок

## ГАЗОВАЯ СИСТЕМА

Непрерывная электронная модуляция пламени как в режиме отопления, так и в режиме ГВС

Плавное электронное зажигание

Котлы адаптированы к российским условиям. Устойчиво работают при понижении входного давления природного газа до 5 мбар

Регулятор давления газа

Рассекатели пламени на горелке сделаны из нержавеющей стали  
Запатентованная система регулирования подачи воздуха (поставляется отдельно)

Возможна перенастройка для работы на сжиженном газе

## ГИДРАВЛИЧЕСКАЯ СИСТЕМА

Накопительный бойлер емкостью 80 л из нержавеющей стали марки AISI 316L

Первичный медный теплообменник, покрытый специальным составом для дополнительной защиты от коррозии

Электрический трехходовой клапан

Высокоскоростной циркуляционный насос со встроенным автоматическим воздухоотводчиком

Манометр

Автоматический бай-пасс

Постциркуляция насоса

Фильтр на входе холодной воды

## СИСТЕМА РЕГУЛИРОВАНИЯ ТЕМПЕРАТУР

Два диапазона регулирования температуры в системе отопления:  $30-85^\circ C$  и  $30-45^\circ C$  (режим «теплые полы»)

Встроенная погодозависимая автоматика – возможность подключения датчика уличной температуры (поставляется отдельно)

Автоматическое поддержание заданной температуры в контуре отопления и в контуре ГВС

Регуляторы температуры в контуре отопления и в контуре ГВС

Электронная индикация температуры

Возможность подключения комнатного термостата и программируемого таймера

Контроль температуры при помощи датчиков NTC

## УСТРОЙСТВА КОНТРОЛЯ И БЕЗОПАСНОСТИ

Электронная система самодиагностики

Ионизационный контроль наличия пламени

Система защиты от блокировки насоса (включается автоматически каждые 24 ч)

Защитный термостат от перегрева воды в первичном теплообменнике

Датчик тяги для контроля за безопасным удалением продуктов сгорания – пневмореле

Прессостат в системе отопления – срабатывает при недостатке давления воды или при блокировке насоса

Предохранительный клапан в контуре отопления (3 атм.)

Система защиты от замерзания в контуре отопления

(срабатывает при понижении температуры до  $5^\circ C$ )

Фильтр радиопомех

## АКСЕССУАРЫ, ПОСТАВЛЯЕМЫЕ С КОТЛОМ

Газовый кран

Запорный кран на входе холодной воды

Монтажный шаблон

Комплект гидравлических подсоединений

## ТЕХНИЧЕСКИЕ ХАРАКТЕРИСТИКИ

### LUNA 1,310 Fi MV MODULO

Максимальная полезная тепловая мощность	кВт	31
Минимальная полезная тепловая мощность	кВт	10,4
Максимальная потребляемая тепловая мощность	кВт	34,3
Минимальная потребляемая тепловая мощность	кВт	11,9
Максимальная производительность	%	90,3
Производительность при 30% мощности	%	88
Закрытая камера сгорания		•
Минимальная рабочая температура (при использовании устройства защиты от замерзания)	$^\circ C$	-4
Расширительный бак	л/бар	10/0,5
Диапазон регулирования температуры в контуре ГВС	$^\circ C$	5-65
Расход горячей воды при $\Delta T=25^\circ C$	л/мин	18
Расход горячей воды при $\Delta T=35^\circ C$	л/мин	12,7
Количество горячей воды за первые 30 мин ( $\Delta T=30^\circ C$ )	л	520
Максимальное давление в контуре отопления	бар	3
Максимальное давление в контуре ГВС	мбар	8
Диаметр дымоотводящих труб (коаксиальных/раздельных)	мм	60-100/80
Максимальная длина дымоотводящих труб (коаксиальных/раздельных)	мбар	4/25
Номинальное входное давление газа (метан G20)	мбар	20
Мощность / напряжение	Вт/В	190/230
Габаритные размеры	Высота	мм 1640
	Ширина	мм 450
	Глубина	мм 550
Вес NETTO	кг	84

## АКСЕССУАРЫ, ПОСТАВЛЯЕМЫЕ С БОЙЛЕРОМ

Комплект соединительных труб (котел – бойлер)

Две боковые декоративные панели

Сбросной предохранительный клапан на 8 бар

Кран слива воды из бойлера

Запорный кран на входе холодной воды

## АКСЕССУАРЫ, ПОСТАВЛЯЕМЫЕ ОТДЕЛЬНО

Присоединительный комплект, состоящий из датчика температуры для бойлера и крепежной пластины для котла (код заказа KSL 714086212)

# BAXI s.p.a.

36061 BASSANO DEL GRAPPA Italy  
Via Trozzetti, 20  
Tel. +39 0424 517111  
Fax +39 0424 38089  
marketing@baxi.it



WWW.baxi.ru

Представительство "BAXI" в РФ

Россия 123610 Москва

Краснопресненская наб., 12, М-2, офис 1734

тел/факс: (095) 101-39-14, 258-20-71/72/73

E-mail: baxi@baxi.ru

