

MONTÁŽ ELEKTROINSTALÁCIE KONVEKTORA

Via a 4 4
Konektory sú navrhované na zapojenie do 1-fázového alebo 3-fázového siete napätia 230 V, 50 Hz.
Konektory sú navrhované na zapojenie do 3-fázovej siete napätia 400 V, 50 Hz.
Konektory sú navrhované na zapojenie do 3-fázovej siete napätia 400 V, 50 Hz.

OPIS ELEKTROKONTAKTŮ A KONVEKTOROV

OPIS ELEKTROKONTAKTŮ A KONVEKTOROV
Konektory sú navrhované na zapojenie do 1-fázového alebo 3-fázového siete napätia 230 V, 50 Hz.
Konektory sú navrhované na zapojenie do 3-fázovej siete napätia 400 V, 50 Hz.

MONTAGE DER ELEKTROINSTALLATION DES KONVEKTORS

A 4 4 4 4
Konektory sú navrhované na zapojenie do 1-fázového alebo 3-fázového siete napätia 230 V, 50 Hz.
Konektory sú navrhované na zapojenie do 3-fázovej siete napätia 400 V, 50 Hz.

BESCHREIBUNG DER ELEKTROKONTAKT- UND KONVEKTORANSCHLÜSSE

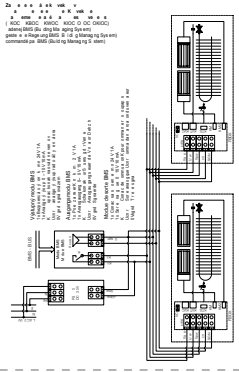
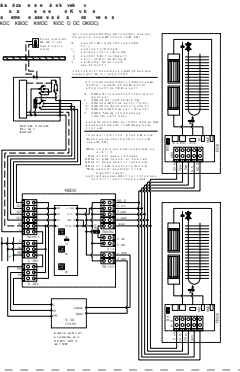
BESCHREIBUNG DER ELEKTROKONTAKT- UND KONVEKTORANSCHLÜSSE
Konektory sú navrhované na zapojenie do 1-fázového alebo 3-fázového siete napätia 230 V, 50 Hz.
Konektory sú navrhované na zapojenie do 3-fázovej siete napätia 400 V, 50 Hz.

MONTAGE DE L'INSTALLATION ELECTRIQUE DU CONVECTEUR

A 4 4 4 4
Konektory sú navrhované na zapojenie do 1-fázového alebo 3-fázového siete napätia 230 V, 50 Hz.
Konektory sú navrhované na zapojenie do 3-fázovej siete napätia 400 V, 50 Hz.

DESCRIPTION DE LA REGULATION ELECTRIQUE DES CONVECTEURS

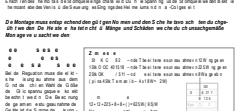
DESCRIPTION DE LA REGULATION ELECTRIQUE DES CONVECTEURS
Konektory sú navrhované na zapojenie do 1-fázového alebo 3-fázového siete napätia 230 V, 50 Hz.
Konektory sú navrhované na zapojenie do 3-fázovej siete napätia 400 V, 50 Hz.



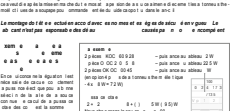
PRVY NA OVLÁDANÉ A VYKUROVANÉ OKO (CHLAD ACEHO) MED A



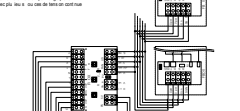
ELEMENTE FÜR DIE BEHEBUNG DES HEIZ- (KÜHL-) MEDIUMS



ELEMENTS DE COMMANDE DU MEDIMUM DE CHAUFFE (DE REFRIGEREMENT)



POSS IL TES DE REGAGE DE LA ROTAT ON DU ENTI ATE R



PRVY NA OVLÁDANÉ A VYKUROVANÉ OKO (CHLAD ACEHO) MED A



Product information section including icons for manual, assembly, and mounting instructions, and a photograph of the LICON control panel.

