

ДВУХСТУПЕНЧАТЫЕ ПРОГРЕССИВНЫЕ ИЛИ МОДУЛЯЦИОННЫЕ ПРОМЫШЛЕННЫЕ БЛОЧНЫЕ ГОРЕЛКИ С НИЗКИМИ ВЫБРОСАМИ ОКСИДОВ АЗОТА (LOW NOx)

ER



Артикул	Мощность кВт
ER 4	540/2500 - 4000
ER 6	840/4000 - 6000
ER 9	1250/6000 - 9000
ER 12	1750/9000 - 12000
ER 16	2350/12000 - 16000
ER 20	3000/16000 - 20000
ER 25	3500/20000 - 25000
ER 32	4000/25000 - 32000

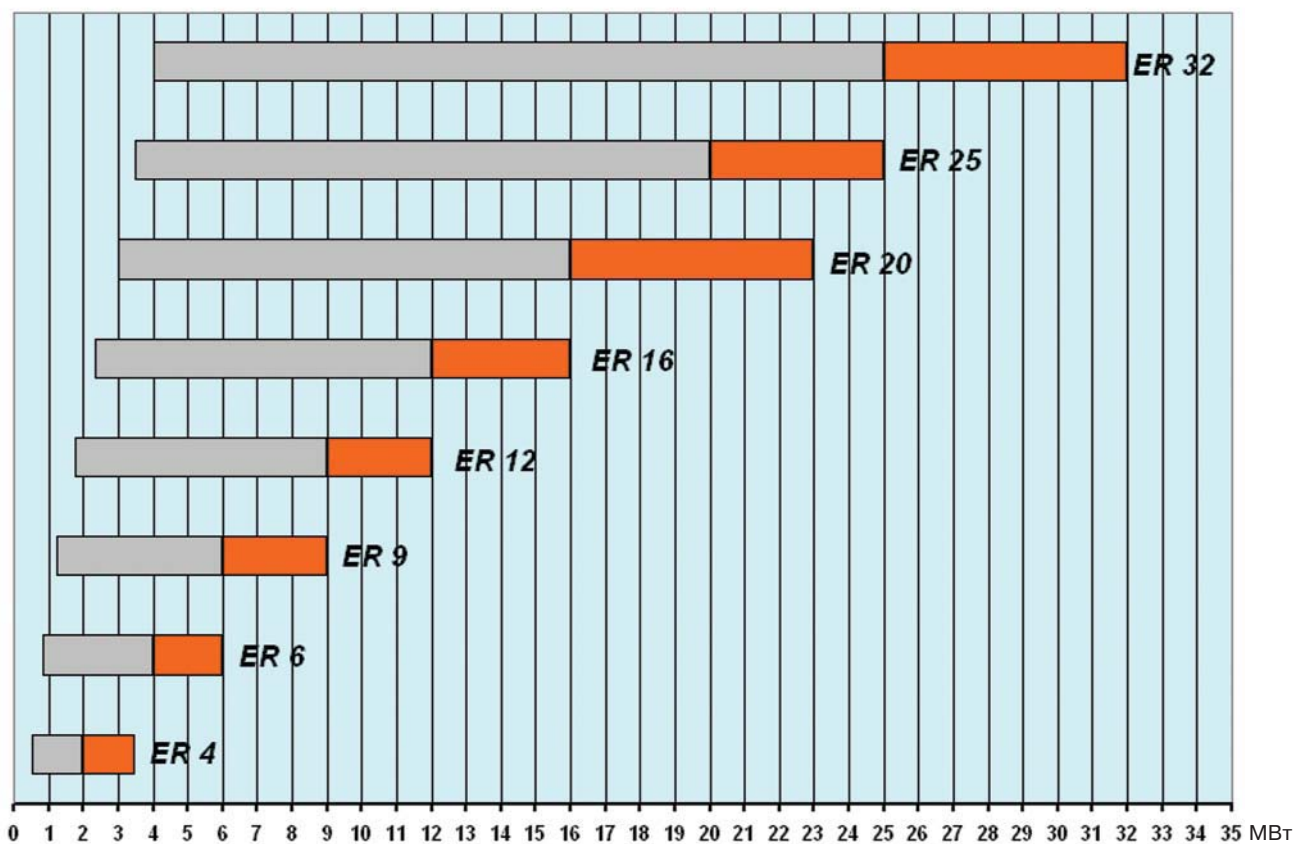
Промышленные блочные горелки серии **ER** предназначены для установки на теплогенераторах промышленного и теплофикационного назначения с укороченной камерой сгорания (например водотрубные водогрейные и паровые котлы) или установках для нестандартных технологических процессов с экстремальными окружающими условиями. Низкие выбросы оксидов азота позволяют использовать их на объектах с ограничениями по выбросам вредных веществ в окружающую среду.

Блочная конфигурация горелок данной серии обеспечивает возможность создания гибких теплотехнических систем с технологическими параметрами максимально подходящими к требуемым. В качестве модулей используются следующие элементы горелки: газовая рампа (для высокого и среднего и низкого давления), блок подготовки жидкого топлива, дутьевой вентилятор, пульт управления. Используемые виды топлива: газ (природный и сжиженный нефтяной), дизельное топливо, мазут. Эта серия горелок включает в себя восемь типоразмеров мощностью от 2500 до 32000 кВт.

Функциональные характеристики

- настройка и обслуживание горелки без снятия с теплогенератора;
- наличие воздушной заслонки, закрывающейся при выключении горелки (предотвращает потери тепла через дымоход теплогенератора);
- наличие газовой дроссельной заслонки управляемой серводвигателем (позволяет использовать с горелкой одноступенчатую газовую рампу)(для газовых и комбинированных моделей);
- сниженные выбросы оксидов азота (при работе на дизельном топливе и газе);
- возможность использования компонентов горелки (вентилятор, блок подготовки жидкого топлива, пульт управления) наиболее подходящих для конкретных требуемых условий;
- возможность использования для горения воздуха подогретого до 150°C (установки с высокотемпературными теплоносителями);
- возможность применения горелок в экстремальных окружающих условиях (пыль, влажность, и.т.д.);
- низкие потери давления на головке горелки позволяют использовать вентилятор меньшей мощности.

Диаграммы рабочих областей



- реальный рабочий диапазон для подбора горелки
- диапазон модулирования

Испытательные условия:

Температура: 20°C

Давление: 1013,5 мбар

Высота над уровнем моря: 100 метров

Технические характеристики

Модель			ER 4	ER 6	ER 9	ER 12	ER 16	ER 20	
Тип регулирования			Модуляционный						
Коэффициент модуляции при максимальной мощности			1 : 6						
Серводвигатель	Тип			MM 10004 - MM 10005					
	Время работы	с	-						
	Мощность	Природный газ	кВт	540/2500-4000	840/4000-6000	1250/6000-9000	1750/9000-12000	2350/12000-16000	3000/16000-20000
			Мкал/ч	464/2150-3440	722/3440-5160	1075/5160-7740	1505/7740-10320	2021/10320-13760	2580/13760-17200
	Сжиженный нефтяной газ	кВт	650/2500-4000	1000/4000-6000	-1500/6000-9000	2100/9000-12000	2800/12000-16000	3600/16000-20000	
		Мкал/ч	559/2150-3440	860/3440-5160	1290/5160-7740	1806/7740-10320	2408/10320-13760	3096/13760-17200	
	Дизельное топливо	кВт	820/2500-4000	1250/4000-6000	1870/6000-9000	2600/9000-12000	3500/12000-16000	4500/16000-20000	
		Мкал/ч	705/2150-3440	1075/3440-5160	1608/5160-7740	2236/7740-10320	3010/10320-13760	3870/13760-17200	
	Мазут	кВт	110/2500-4000	1700/4000-6000	2500/6000-9000	3500/9000-12000	4700/12000-16000	6000/16000-20000	
		Мкал/ч	946/2150-3440	1462/3440-5160	2150/5160-7740	3010/7740-10320	4042/10320-13760	5160/13760-17200	
Рабочая температура	°С мин/макс		-15 / 60						
Дизельное топливо	Низшая теплотворная способность	кВт·ч/кг	11,8						
		ккал/кг	10200						
	Вязкость при 20°С	мм ² /с (сСт)	4 - 6						
	Расход	кг/ч	69/211-337	105/337-506	158/506-759	219/759-1012	295/1012-1349	379/1349-1686	
Мазут	Макс. температура	°С	50						
	Низшая теплотворная способность	кВт·ч/кг	11,1 - 11,3						
		ккал/кг	9545 - 9720						
	Максимальная вязкость при 50°С	°Е	65						
Расход	кг/ч	98/223-357	152/357-536	223/536-803	312/803-1071	420/1071-1428	536/1428-1786		
Макс. температура	°С	140							
Низшая теплотворная способность природного газа	кВт·ч/нм ³	10							
Плотность природного газа	кг/нм ³	0,71							
Расход природного газа	нм ³ /ч	54/250-400	84/400-600	125/600-900	175/900-1200	235/1200-1600	300/1600-2000		
Вентилятор	Тип		Центробежный с S-образными лопастями						
Макс. температура воздуха	°С, макс.		150						
Электропитание	Фазы/Гц/В		1/50-60/230						
Вспомогательная эл. мощность	кВт		0,63						
Степень защиты	IP		54						
Трансформатор розжига	V1-V2		230 В - 1x8 кВ						
	I1-I2		1,4 А - 30 мА						
Работа			прерывистая (по крайней мере 1 остановка каждые 24 часа)						
Дизельное топливо	Выбросы CO	мг/кВт·ч	<110						
	Сажевое число	№ по Бахаруху	<1						
	Выбросы NOx	мг/нм ³	<185 (2 класс EN 267)						
Мазут	Выбросы CO	мг/кВт·ч	Зависит от количества топлива						
	Сажевое число	№ по Бахаруху	Зависит от количества топлива						
	Выбросы NOx	мг/нм ³	Зависит от количества топлива						
Газ	Выбросы CO	мг/кВт·ч	<100						
	Выбросы NOx	мг/кВт·ч	<120 (3 класс EN 676)						

Базовые условия:

Температура: 20°С

Давление: 1013,5 мбар

Высота над уровнем моря: 100 метров

Для получения технических характеристик по горелкам ER 25 и ER 32 обращайтесь в Представительство.

Стандартная комплектация

Винты для крепления фланца горелки к котлу

Теплоизолирующая прокладка

Винты для крепления фланца газовой рампы к горелке (только в газовых и комбинированных моделях TI)

Прокладка для газового фланца (только в газовых и комбинированных моделях TI)

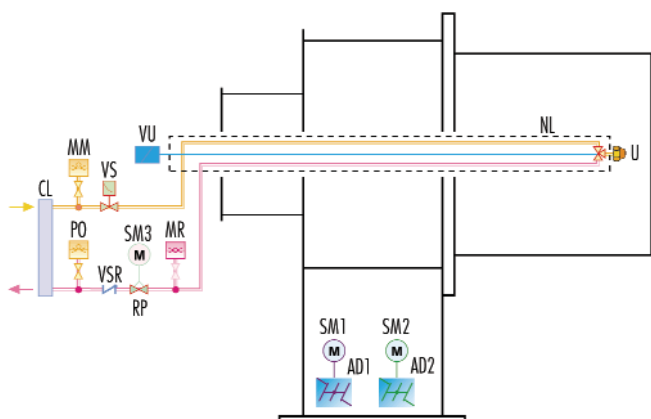
Инструкция по монтажу, эксплуатации и техническому обслуживанию

Спецификация запасных частей

Подача жидкого топлива

Гидравлическая схема горелок

Гидравлическая схема горелок серии **ER** состоит из двух основных блоков. Первый блок расположен на самой горелке и представляет собой набор устройств для контроля и регулирования расхода топлива. Второй блок - блок подготовки топлива устанавливается отдельно от горелки и представляет собой насосный агрегат с набором вспомогательного оборудования. Блок подготовки обеспечивает предварительную очистку топлива и подачу его в головку горелки с необходимым давлением. Для использования топлива с высокой вязкостью (например мазут) блок подготовки топлива комплектуется группой подогрева топлива. Подробно с блоком подготовки топлива можно ознакомиться в разделе "Дополнительное оборудование для промышленных горелок" стр. 499.



AD1 Воздушная заслонка первичного воздуха

AD2 Воздушная заслонка вторичного воздуха

CL Коллектор жидкого топлива

MM Манометр на подающем топливопроводе

MR Манометр на обратном топливопроводе

NL Топливопровод

U Форсунка

PO Реле максимального давления топлива на обратном топливопроводе

RP Регулятор давления на обратном топливопроводе

SM1 Серводвигатель воздушной заслонки первичного воздуха

SM2 Серводвигатель воздушной заслонки вторичного воздуха

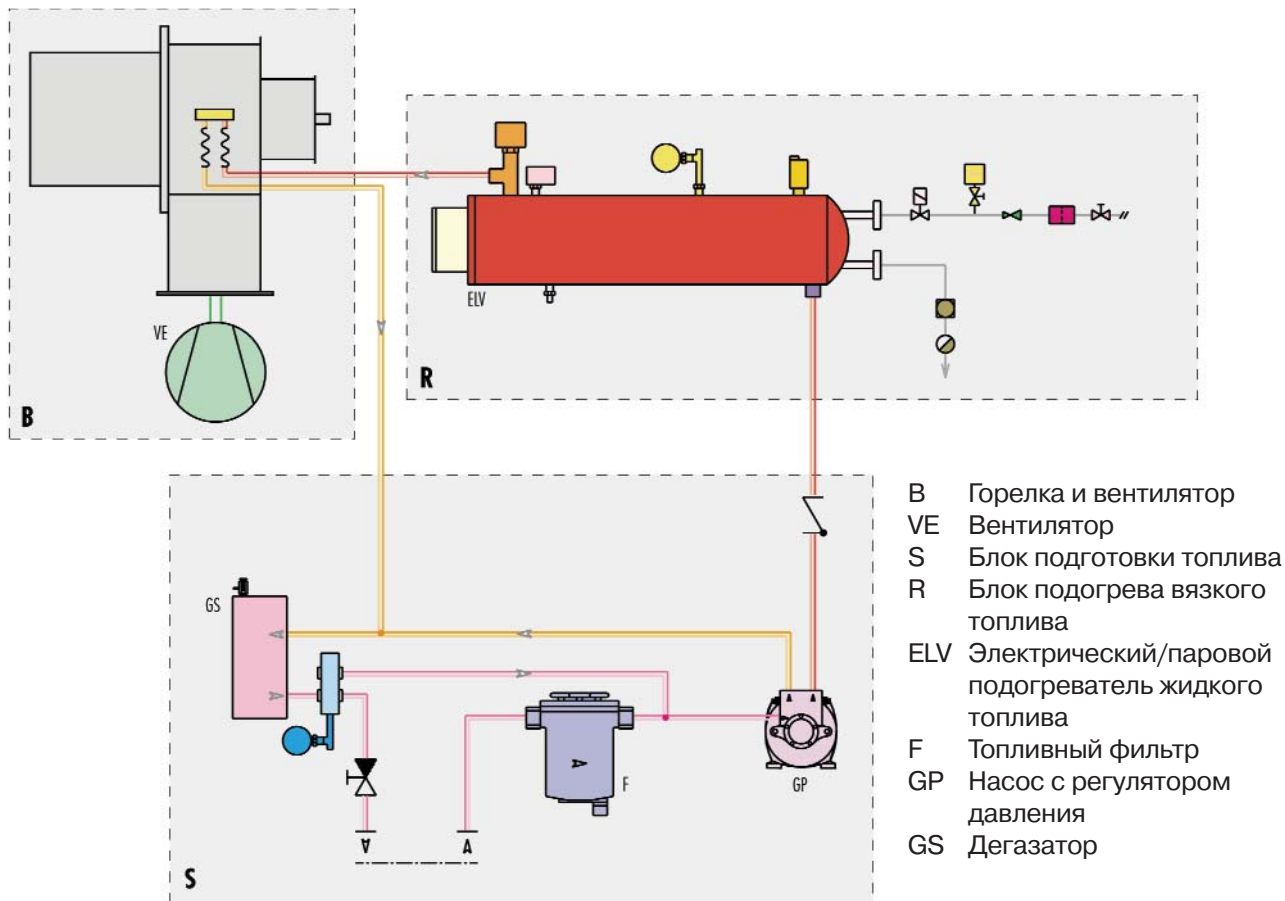
SM3 Серводвигатель регулятора жидкого топлива

VS Предохранительный клапан жидкого топлива

VSR Предохранительный клапан жидкого топлива на обратном топливопроводе

VU Клапан форсунки

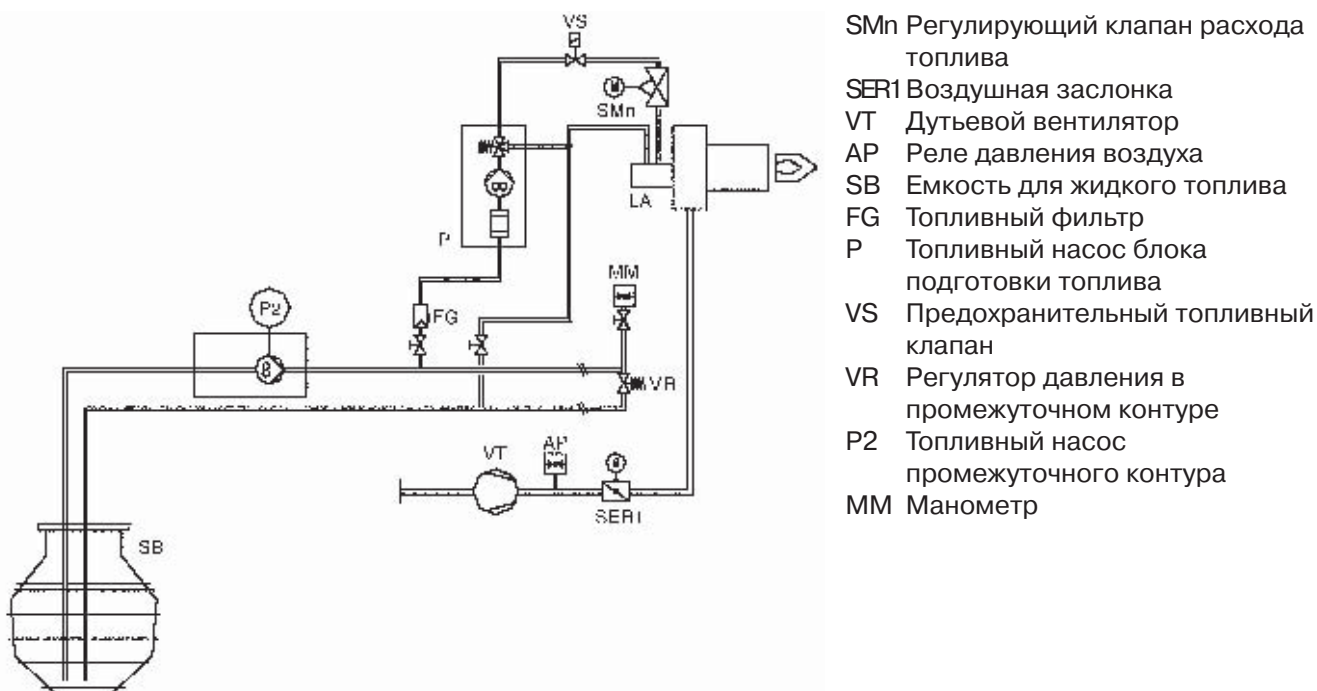
Схема комплектации горелок серии ER блоком подготовки топлива



Гидравлическая схема подачи топлива

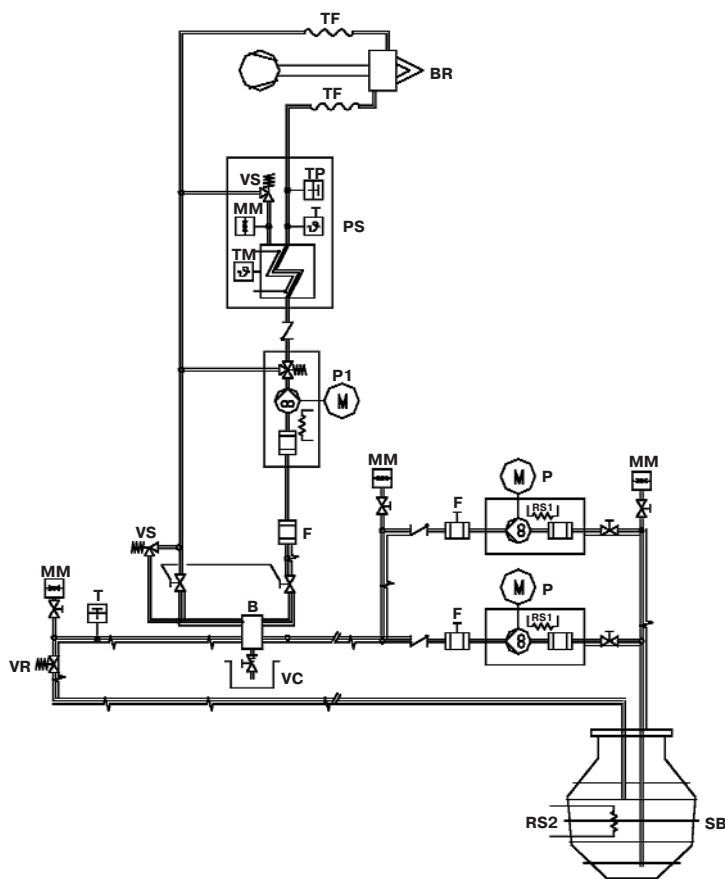
Для промышленных блочных горелок серии **ER** обычно применяется схема подачи дизельного топлива с промежуточным кольцевым контуром. Кольцевой промежуточный контур позволяет подавать топливо из емкостей расположенных на значительном расстоянии. Кольцевой контур должен иметь в своем составе насосный агрегат и регулятор давления в контуре.

Ниже представлена возможная схема подачи дизельного топлива с кольцевым промежуточным контуром.



При использовании мазута следует учитывать, что максимальная вязкость используемого топлива не должна превышать 65 °Е при 50 °С. Все оборудование промежуточного контура должно быть приспособлено для работы с мазутом. Подключение горелки рекомендуется осуществлять через дегазатор (устройство, обеспечивающее удаление газов образовавшихся при нагреве топлива). Все элементы транспортировочного контура должны быть теплоизолированы и иметь устройства подогрева (электрические, горячая вода пар и др.). Подбор элементов транспортировочного контура, диаметров топливопроводов и системы подогрева должны производиться специализированной организацией на основании данных о расходе и вязкости используемого топлива. *Подробнее с системами подачи мазута можно ознакомиться в пособии "Азбука горения", изданном Представительством концерна "RIELLO S.p.A."*

Ниже представлена возможная схема топливоснабжения блочной промышленной горелки серии **ER**.

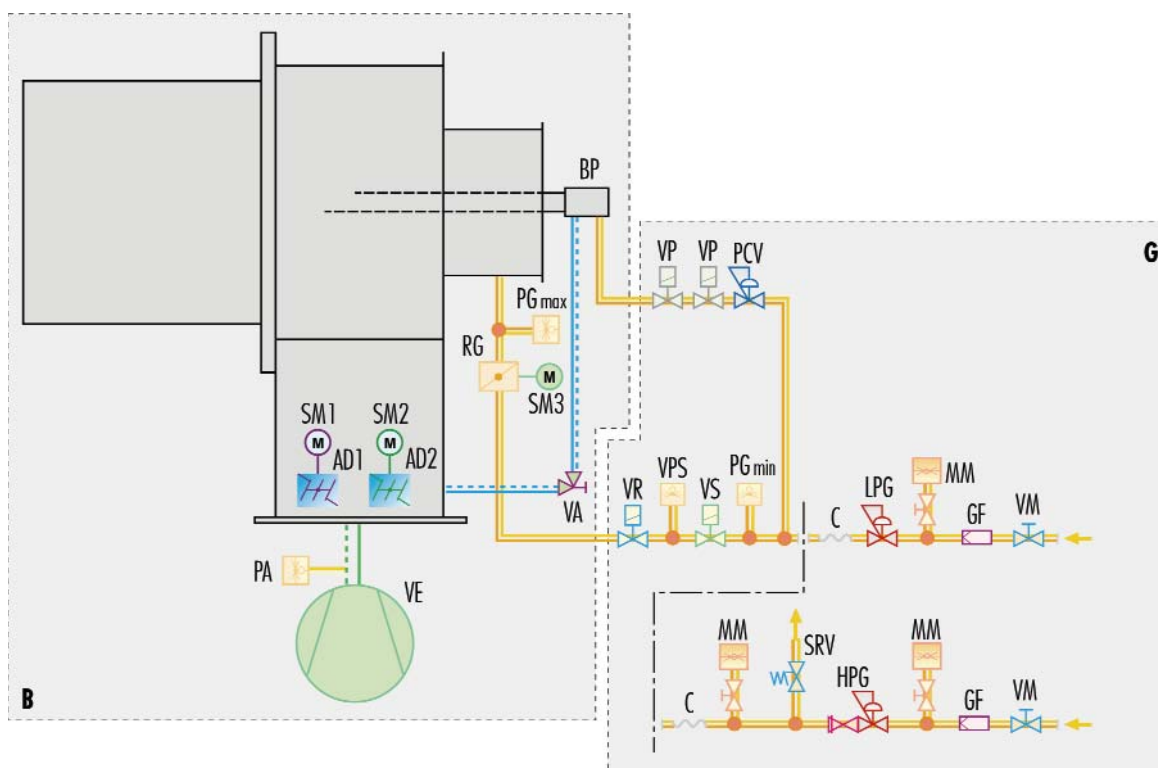


- BR Блочная модуляционная горелка
- B Дегазатор
- F Топливный фильтр (300 мкм)
- MM Манометр
- P Насосный агрегат промежуточного контура
- P1 Насосный агрегат блока подготовки топлива
- PS Подогреватель топлива
- RS1 ТЭН насоса
- RS2 ТЭН в топливной емкости
- SB Емкость для топлива
- T Термометр
- TF Топливный шланг
- TP Датчик температуры
- TM Реле максимального давления топлива
- VC Сливной кран
- VE Дутьевой вентилятор
- VR Регулятор давления в промежуточном контуре
- VS Предохранительный клапан

Подача газообразного топлива

Для регулирования подачи газа во всем диапазоне модулирования на горелках серии **ER** установлена дроссельная газовая заслонка. Этой заслонкой управляет серводвигатель. С горелками этой серии используются одноступенчатые газовые рампы низкого давления (максимальное рабочее давление 500 мбар) и регуляторы высокого давления (максимальное рабочее давление 5-12 бар). Подача газа может осуществляться как с правой, так и с левой стороны от горелки.

Подробная информация о компонентах газовых рампы и принадлежностям к ним см. в главе "Дополнительное оборудование для промышленных горелок" стр. 507.



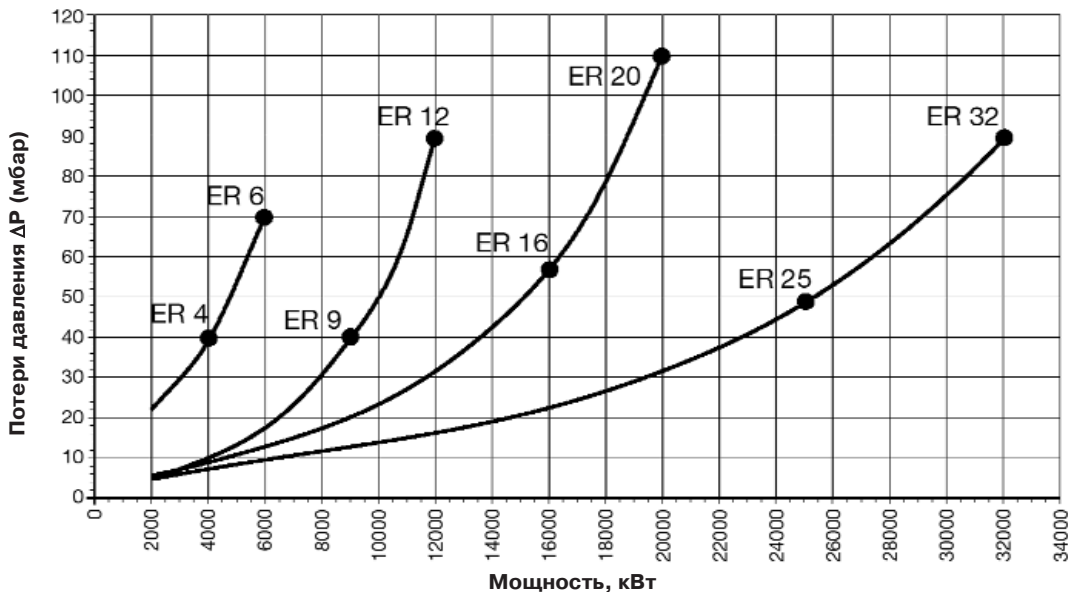
- | | | | |
|-------------------|---|-------------------|--|
| B | Горелка | VR | Регулирующий клапан |
| G | Трубопровод подачи газа | VPS | Блок контроля герметичности клапанов |
| VE | Вентилятор | VS | Предохранительный клапан |
| PA | Реле минимального давления воздуха | PG _{min} | Реле минимального давления газа |
| AD1 | Воздушная заслонка первичного воздуха | C | Антивибрационная вставка |
| AD2 | Воздушная заслонка вторичного воздуха | VA | Регулирующий клапан давления воздуха |
| SM1 | Сервопривод воздушной заслонки первичного воздуха | LPG | Стабилизатор давления газа низкого давления |
| SM2 | Сервопривод воздушной заслонки вторичного воздуха | MM | Манометр |
| SM3 | Сервопривод регулятора расхода газа | GF | Фильтр |
| PG _{max} | Реле максимального давления газа | VM | Ручной запорный кран |
| RG | Дроссельная заслонка | SRV | Предохранительно сбросной клапан |
| BP | Пилотная горелка | HPG | Стабилизатор давления газа высокого давления |
| VP | Клапан пилотной горелки | PCV | Стабилизатор давления газа пилотной горелки |

Потери давления газа на горелке

На графиках показана потеря давления газа на головках горелок и на дроссельной заслонке.

Для определения минимально необходимого давления газа к суммарным потерям на головке горелки необходимо добавить аэродинамическое сопротивление теплогенератора и суммарные потери давления на газовой рампе.

Потери давления газа в головке горелки и на дроссельной заслонке



Базовые условия:

Температура: 15°C
 Давление: 1013,5 мбар

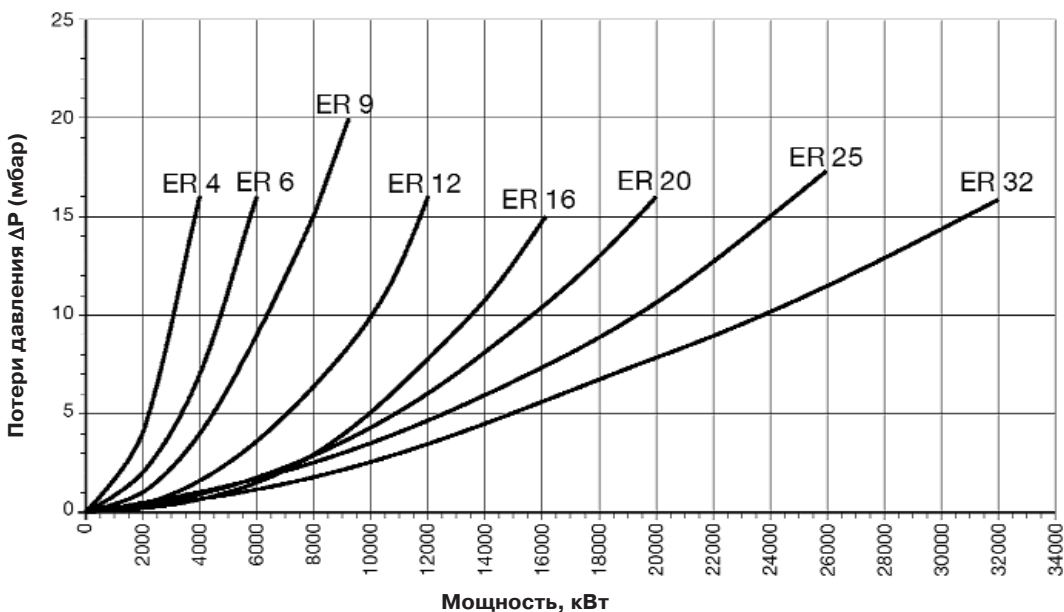
Подача воздуха на горение

Подача воздуха на горение осуществляется отдельно стоящим центробежным вентилятором. Параметры вентилятора выбираются проектной организацией в зависимости от максимальной мощности горелки и аэродинамического сопротивления газоздушного тракта теплогенератора. Характеристики вентиляторов можно посмотреть в главе "Дополнительное оборудование для промышленных горелок" на стр. 519.

Горелки серии **ER** оборудованы двумя воздушными заслонками для первичного и вторичного воздуха, управляемыми отдельными сервоприводами. Регулирование подачи воздуха осуществляется изменением положения воздушной заслонки при изменении мощности горелки.

Подача вторичного воздуха осуществляется вдоль оси горелки через завихритель, что позволяет поддерживать и изменять форму факела.

Потери давления воздуха на головке горелки и воздушной заслонке



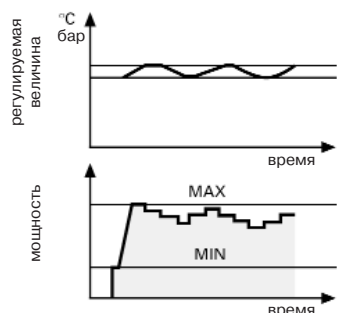
Базовые условия:

Температура: 15°C
 Давление: 1013,5 мбар

Режим работы горелки

Горелки серии **ER** комплектуются пультами управления со встроенным контроллером горения **AUTOFLAME**. Особенности и возможности контроллеров горения **AUTOFLAME** см. на стр. 533. Благодаря наличию блока **AUTOFLAME** горелки серии **ER** обеспечивают модуляционный режим работы.

"Модуляционное" регулирование

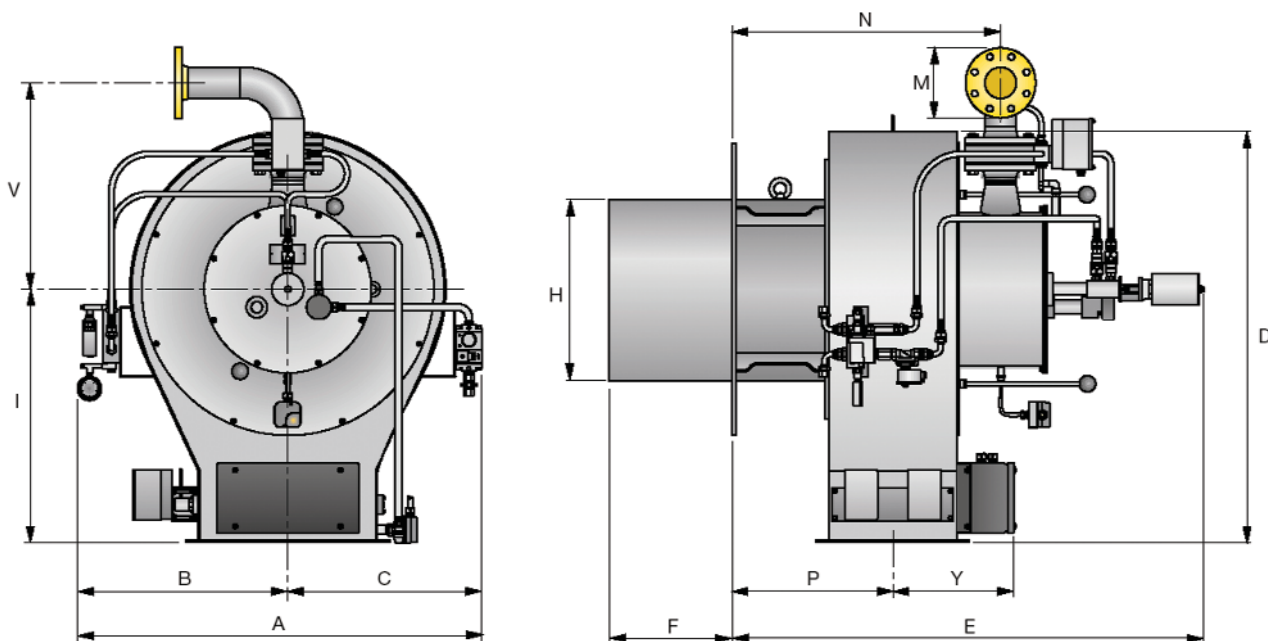


При плавном "модуляционном" регулировании горелка изменяет свою мощность в рамках диапазона модулирования, поддерживая контролируемый параметр (давление или температура) на заданном уровне. Необходимым элементом системы регулирования является датчик (давления или температуры).

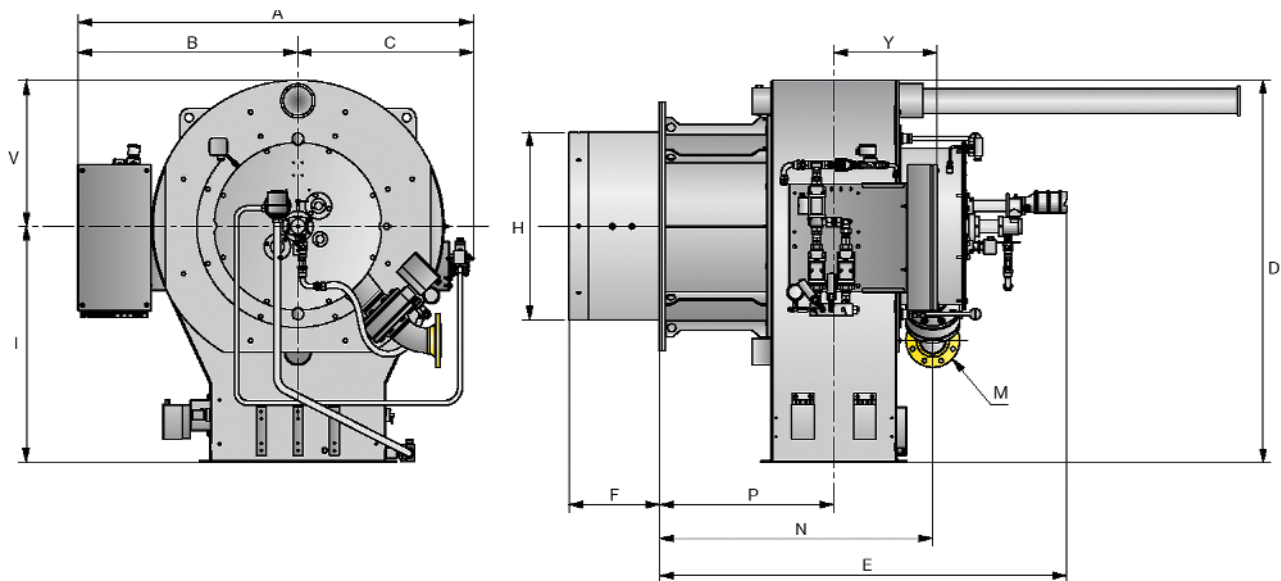
Датчик не входит в комплект поставки и заказывается отдельно. См. раздел "Дополнительные принадлежности" стр. 497.

Габаритные размеры и вес

ER 4 - 6 - 9 - 12



ER 16 - 20



Модель	A	B	C	D	E	F	H	I	L	M	N	O	P	Q	Y	V
ER 4	855	455	400	835	1160	330	370	530	-	DN65	605	-	380	-	307	542
ER 6	855	455	400	835	1160	330	430	530	-	DN65	605	-	380	-	307	542
ER 9	1150	600	550	1170	1345	350	520	720	-	DN80	765	-	457	-	345	588
ER 12	1150	600	550	1170	1345	350	600	720	-	DN80	765	-	457	-	345	588
ER 16	1623	903	720	1570	1670	372	690	970	-	DN100	1122	1114	716	-	423	600
ER 20	1623	903	720	1570	1670	372	770	970	-	DN100	1122	1114	716	-	423	600
ER 25	1835	1007	828	1758	1952	472	870	1050	660	DN125	1294	1290	794	530	487	708
ER 32	1835	1007	828	1758	1952	472	980	1050	660	DN125	1294	1290	794	530	487	708

Фланец для установки горелки на котел и для присоединения к воздуховоду

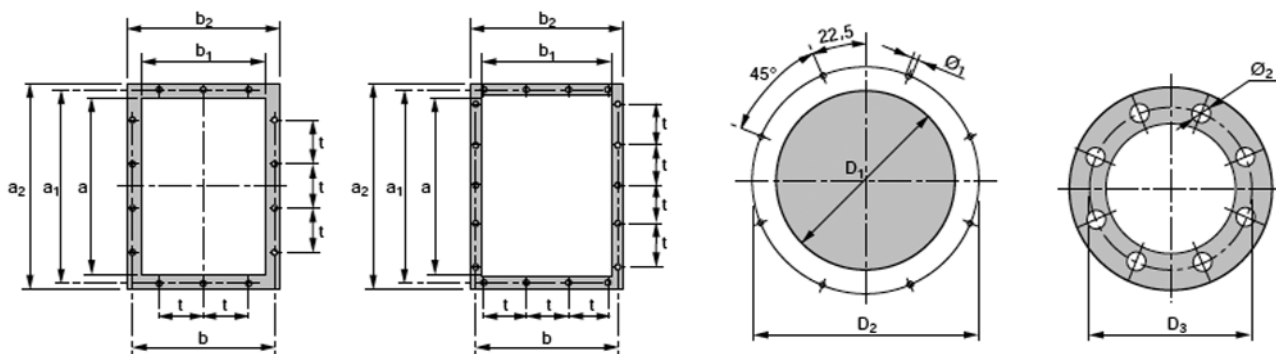
фланец воздуховода

фланец котла

фланец газовый

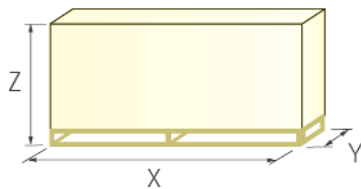
ER 4-6-9-12-16 - 20

ER 25 - 32



Модель	a	a ₁	a ₂	b	b ₁	b ₂	D ₁	D ₂	D ₃	t	Ø ₁	Ø ₂
ER 4	400	444	480	324	280	360	380	552	145	148	M18	18
ER 6	400	444	480	324	280	360	440	552	145	148	M18	18
ER 9	500	551	580	405	355	435	530	800	160	125	M18	18
ER 12	500	551	580	405	355	435	620	800	160	125	M18	18
ER 16	710	775	810	567	500	600	790	970	180	160	M20	18
ER 20	710	775	810	567	500	600	790	970	180	160	M20	18
ER 25	640	708	758	968	900	1018	930	1200	210	200	M20	18
ER 32	640	708	758	968	900	1018	1050	1200	210	200	M20	18

Упаковка и вес



Модель	X	Y	Z	K2
ER 4	2090	1460	1680	200
ER 6	2090	1460	1680	200
ER 9	2300	1750	1900	300
ER 12	2300	1750	1900	300
ER 16	2750	2100	2150	500
ER 20	2750	2100	2150	500
ER 16	3000	2500	2300	800
ER 20	3000	2500	2300	800

Спецификация для заказа горелки

