

# KOMFOVENT КОМПАКТ RECU 1600

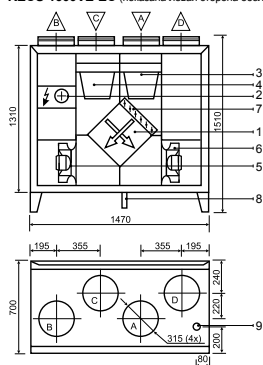


## Технические данные

### RECU 1600VE-EC (вертикальное исполнение)

Толщина стенок и дверей	45 мм	Толщина стенок и дверей	45 мм
Вес	300 кг	Вес	290 кг
Номинальная воздухопроизводительность	1600 м³/ч	Номинальная воздухопроизводительность	1600 м³/ч
Напряжение питания	3~ 400/50 В/Гц	Напряжение питания	1~ 230/50 В/Гц
Максимальная сила тока	23,4 А	Максимальная сила тока	6,3 А
Автоматика управления	KOMFOVENT C3	Автоматика управления	KOMFOVENT C3

### RECU 1600VE-EC (показана левая сторона обслуживания)

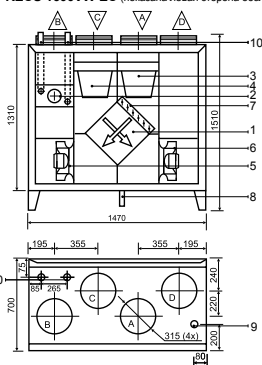


- A наружный воздух
- B приток в помещения
- C забор из помещений
- D выброс

### RECU 1600VW-EC (вертикальное исполнение)

Толщина стенок и дверей	45 мм	Толщина стенок и дверей	45 мм
Вес	300 кг	Вес	290 кг
Номинальная воздухопроизводительность	1600 м³/ч	Номинальная воздухопроизводительность	1600 м³/ч
Напряжение питания	3~ 400/50 В/Гц	Напряжение питания	1~ 230/50 В/Гц
Максимальная сила тока	23,4 А	Максимальная сила тока	6,3 А
Автоматика управления	KOMFOVENT C3	Автоматика управления	KOMFOVENT C3

### RECU 1600VW-EC (показана левая сторона обслуживания)



#### Конструкция:

1. Пластиновый теплоутилизатор
2. Электрический или водяной нагреватель
3. Фильтр приточного воздуха
4. Фильтр вытяжного воздуха
5. Приточный вентилятор
6. Вытяжной вентилятор
7. Обводная заслонка
8. Дренаж (необходимо установить сифон)
9. Место подключения силового кабеля
10. Соединение теплообменника

Параметры	Приточный воздух	Вытяжной воздух
Номи. воздушный поток, м³/ч	1600	1600
<b>Фильтры</b>		
Класс фильтрации воздуха	F5	G4
Тип	Карманный	Карманный
Размеры фильтра вххх, мм	592x287x360	592x287x360
<b>Двигатели вентиляторов</b>		
Тип	EC	EC
Мощность, Вт	455	455
Скорость вращения, об./мин.	2600	2600
Класс защиты, IEC 34-5	IP 54	IP 54
<b>Пластиновый теплоутилизатор</b>		
Температурная эффективность, %	60,3	
Возврат энергии, кВт	9,7	
Температура до/после, °C	-10/8,1	20/5,2
Влажность до/после, %	82/20	45/95
<b>Электрический нагреватель</b>		
Мощность, кВт	12	
Температура воздуха до/после, °C	-2,8/20	

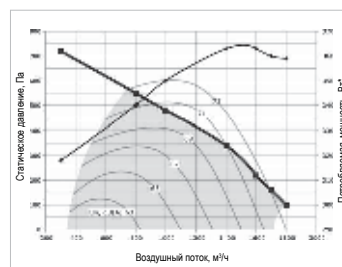
Параметры			
<b>Водяной нагреватель</b>			
Температура воды вход/выход, °C	90/70	80/60	70/50
Мощность, кВт	25,4	21,6	19,5
Дебит воды, дм³/ч	1121	946	851
Потери давления, кПа	5	4	2
Подключение, "		1	
Воздушный поток 1600 м³/ч	-20/27,1	-20/20	-20/16,2
температура до/после, °C			



### Эффективность теплоутилизатора (1600 м³/ч)

Параметры	Приточный воздух	Вытяжной воздух
На стороне всасывания		
Температура, °C	-5	0
Относит. влажность, %	82	82
На стороне нагнетания		
Температура, °C	9,4	11
Относит. влажность, %	28	38

### Производительность вентиляционных установок RECU 1600VE-EC / RECU 1600VW-EC



■ - рабочая зона вентиляционного устройства.

\* - мощность одного двигателя вентилятора.

Кoeffициент поправки для H/W/VW примерно 30 Па при 1600 м³/ч.

Кoeffициент поправки для фильтра F7 класса примерно 70 Па при 1600 м³/ч.