



КАТАЛОГ 06.2015

Панельные
радиаторы

РЕ-Ха трубы
и фитинги

Термостатическая и
запорная арматура

Коллекторы и
коллекторные шкафы

РАДИАТОРЫ 3

| | |
|------------------------------------|----|
| СТАЛЬНЫЕ ПАНЕЛЬНЫЕ РАДИАТОРЫ | 3 |
| РАДИАТОРНАЯ АРМАТУРА | 19 |

ФИТИНГИ 23

| | |
|--|----|
| ФИТИНГИ ELSEN СЕРИИ PUSH 3.2 | 23 |
| ФИТИНГИ ELSEN СЕРИИ PUSH | 33 |
| ФИТИНГИ ELSEN АКСИАЛЬНЫЕ СЕРИИ MONOLIT | 37 |

ТРУБОПРОВОДЫ 47

| | |
|--|----|
| ТРУБЫ ИЗ СШИТОГО ПОЛИЭТИЛЕНА РЕ-Ха | 47 |
| РЕЗЬБОЗАЖИМНЫЕ СОЕДИНЕНИЯ | 55 |

ЗАПОРНАЯ АРМАТУРА 57

| | |
|---------------------|----|
| КРАНЫ ШАРОВЫЕ | 57 |
|---------------------|----|

КОЛЛЕКТОРЫ И ШКАФЫ 63

| | |
|---|----|
| КОЛЛЕКТОРЫ НА ВОДУ ЛАТУННЫЕ | 63 |
| КОЛЛЕКТОРЫ ОТОПЛЕНИЯ ИЗ НЕРЖАВЕЮЩЕЙ СТАЛИ | 65 |
| ШКАФЫ КОЛЛЕКТОРНЫЕ | 69 |



произведено в EU



- 👍 Универсальное подключение
- 👍 Быстрый и легкий монтаж
- 👍 Многоступенчатая окраска
- 👍 Сталь толщиной 1,25 мм.
- 👍 Гарантия 10 лет

Стальные панельные радиаторы ELSEN являются идеальными приборами отопления для установки в любом помещении. Отличный дизайн, а также широкий диапазон типоразмеров делают данные приборы безупречным решением при установке в помещениях с высокими требованиями к интерьеру.

Основные преимущества панельных радиаторов ELSEN:

Многоступенчатый контроль качества

Все процессы сборки радиаторов автоматизированы. Каждый радиатор проходит многоступенчатую проверку качества, в том числе проверку на герметичность при давлении 13 атмосфер.

Универсальное подключение

Специальная конструкция креплений позволяет использовать один радиатор для подключения как с левой так и с правой стороны.

Легкий и быстрый монтаж

В комплект поставки каждого радиатора ELSEN входит монтажный шаблон. Это позволяет значительно сократить время монтажа и облегчить процесс установки.

Листовая сталь толщиной 1,25 мм

Толщина стали, используемая при производстве радиаторов, составляет 1,25 мм.

Многоступенчатая окраска

Многоступенчатая окраска радиаторов ELSEN включает в себя:

- фосфатирование,
- катафорезное грунтование,
- электрофорезную окраску.

Упаковка

Упаковка обеспечивает надежную защиту радиатора при транспортировке, хранении и монтаже. Также упаковка имеет привлекательный и информативный внешний вид.

Гарантия 10 лет

Утверждаю

Генеральный директор
НТФ ООО «Витатерм»

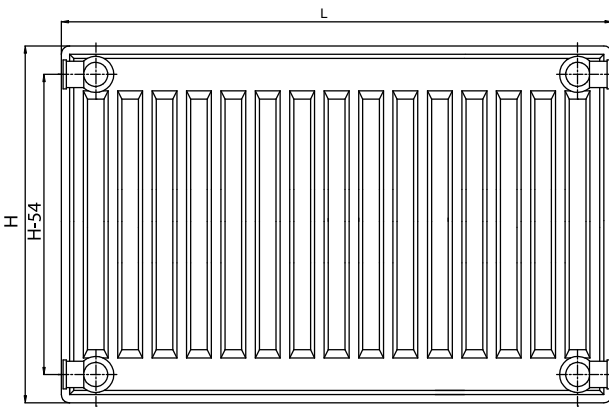
В. И. Сасин

22 апреля 2015 г.

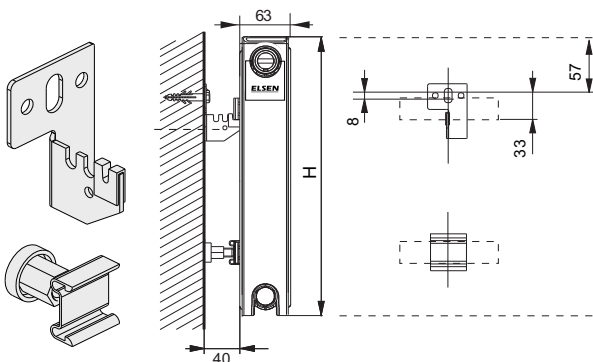


| Технические характеристики | |
|--|-----------|
| Цвет белый | RAL 9016 |
| Другие цвета | под заказ |
| Макс. рабочая температура | 110°C |
| Макс. рабочее давление | 10 бар |
| Испытательное давление | 13 бар |
| Теплоотдача радиаторов приведена для следующих условий: | |
| Температура теплоносителя | 90/70°C |
| Температура воздуха в помещении | 20°C |
| Тип 11: | |
| Однорядный с конвектором | |
| Глубина 63 мм | |

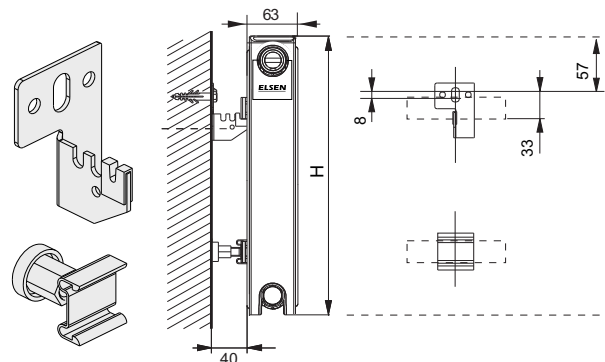
| Наименование | Количество элементов в комплекте поставки радиаторов | |
|--|--|-----------|
| | КОМПАКТ | VENTIL |
| Радиатор в сборе | 1 шт. | 1 шт. |
| Пробка глухая 1/2" | 1 шт. | 2 шт. |
| Воздухоотводчик 1/2" | 1 шт. | 1 шт. |
| Кронштейны для настенного крепления с комплектом крепёжных деталей | 2 (3) шт. | 2 (3) шт. |
| Клапан терморегулятора (вентильная вставка) | - | 1 шт. |
| Упаковка с маркировкой | 1 шт. | 1 шт. |
| Паспорт | 1 шт. | 1 шт. |



КОМПАКТ



VENTIL



Расшифровка артикулов

Радиатор ELSEN XXX XX-XX-XX

Модель радиатора: _____

ERK - профильный, компактный с четырьмя боковыми присоединительными патрубками

ERV - профильный, со встроенным термостатом и нижними присоединительными патрубками, расположенными сбоку

Тип радиатора: _____

11, 21, 22, 33

Габаритная высота (в дм) _____

03 (300 мм), 04 (400 мм), 05 (500 мм) 06 (600 мм)

Габаритная длина (в дм) _____

04 (400 мм), 05 (500 мм)

КОМПАКТ ТИП 11

| Монтажная длина, мм | | Высота прибора, мм | | 300 | 400 | 500 | 600 | 900 |
|------------------------|-------------------|-----------------------|---------------|---------------|---------------|---------------|-----|-----|
| | | 300 | 400 | 500 | 600 | 900 | | |
| 400 | Цена, евро | 35,91 | 41,80 | 41,92 | 46,49 | 57,62 | | |
| | Мощность, Вт | 329 | 456 | 509 | 584 | 859 | | |
| | Вес, кг | 4,80 | 6,00 | 7,38 | 8,68 | 12,74 | | |
| 500 | Цена, евро | 38,47 | 45,33 | 47,07 | 50,83 | 65,46 | | |
| | Мощность, Вт | 411 | 570 | 636 | 730 | 1073 | | |
| | Вес, кг | 5,58 | 7,19 | 8,89 | 10,43 | 15,44 | | |
| 600 | Цена, евро | 41,94 | 48,76 | 52,17 | 55,38 | 74,59 | | |
| | Мощность, Вт | 493 | 685 | 764 | 875 | 1286 | | |
| | Вес, кг | 6,46 | 8,30 | 10,33 | 12,12 | 18,21 | | |
| 700 | Цена, евро | 45,33 | 51,88 | 56,26 | 61,05 | 84,63 | | |
| | Мощность, Вт | 575 | 799 | 891 | 1021 | 1501 | | |
| | Вес, кг | 7,28 | 9,54 | 11,79 | 13,76 | 20,52 | | |
| 800 | Цена, евро | 48,76 | 56,50 | 62,20 | 66,68 | 92,44 | | |
| | Мощность, Вт | 658 | 913 | 1018 | 1167 | 1716 | | |
| | Вес, кг | 8,14 | 10,52 | 13,23 | 15,56 | 23,36 | | |
| 900 | Цена, евро | 51,88 | 59,96 | 67,16 | 72,25 | 101,51 | | |
| | Мощность, Вт | 740 | 1027 | 1146 | 1313 | 1930 | | |
| | Вес, кг | 9,05 | 11,60 | 14,62 | 17,25 | 26,84 | | |
| 1000 | Цена, евро | 56,50 | 65,46 | 72,06 | 77,81 | 110,40 | | |
| | Мощность, Вт | 822 | 1141 | 1273 | 1459 | 2145 | | |
| | Вес, кг | 9,36 | 12,90 | 16,19 | 19,27 | 29,05 | | |
| 1100 | Цена, евро | 59,96 | 70,08 | 76,29 | 84,63 | 119,36 | | |
| | Мощность, Вт | 904 | 1255 | 1400 | 1605 | 2360 | | |
| | Вес, кг | 10,62 | 14,08 | 17,67 | 20,83 | 31,67 | | |
| 1200 | Цена, евро | 66,68 | 76,62 | 81,97 | 90,31 | 128,49 | | |
| | Мощность, Вт | 986 | 1369 | 1528 | 1751 | 2574 | | |
| | Вес, кг | 11,85 | 15,32 | 19,12 | 22,61 | 34,34 | | |
| 1400 | Цена, евро | 73,40 | 85,76 | 91,96 | 102,73 | 146,45 | | |
| | Мощность, Вт | 1151 | 1597 | 1782 | 2043 | 3004 | | |
| | Вес, кг | 13,37 | 17,80 | 22,13 | 26,19 | 39,58 | | |
| 1600 | Цена, евро | 81,21 | 94,65 | 100,01 | 114,95 | 163,42 | | |
| | Мощность, Вт | 1315 | 1826 | 2037 | 2334 | 3432 | | |
| | Вес, кг | 15,13 | 19,88 | 24,88 | 29,33 | 44,83 | | |
| 1800 | Цена, евро | 89,15 | 102,73 | 110,79 | 128,49 | | | |
| | Мощность, Вт | 1480 | 2054 | 2291 | 2626 | | | |
| | Вес, кг | 16,97 | 22,38 | 28,03 | 32,84 | | | |
| 2000 | Цена, евро | 99,27 | 114,95 | 120,59 | 139,66 | | | |
| | Мощность, Вт | 1644 | 2282 | 2546 | 2918 | | | |
| | Вес, кг | 18,96 | 24,59 | 30,69 | 36,33 | | | |
| 2300 | Цена, евро | | | 136,40 | 159,81 | | | |
| | Мощность, Вт | | | 2928 | 3356 | | | |
| | Вес, кг | | | 35,49 | 41,89 | | | |
| 2600 | Цена, евро | | | 150,65 | 178,85 | | | |
| | Мощность, Вт | | | 3310 | 3793 | | | |
| | Вес, кг | | | 41,43 | 48,86 | | | |
| 3000 | Цена, евро | | | 171,26 | 202,48 | | | |
| | Мощность, Вт | | | 3819 | 4377 | | | |
| | Вес, кг | | | 48,72 | 55,79 | | | |

VENTIL ТИП 11

| Высота прибора, мм | | 300 | 400 | 500 | 600 | 900 |
|-----------------------|--------------|--------|--------|--------|--------|--------|
| | | | | | | |
| 400 | Цена, евро | 58,42 | 62,97 | 66,76 | 72,70 | 81,24 |
| | Мощность, Вт | 329 | 456 | 509 | 584 | 859 |
| | Вес, кг | 5,38 | 6,72 | 8,12 | 9,35 | 13,51 |
| 500 | Цена, евро | 61,85 | 67,31 | 71,39 | 76,83 | 88,77 |
| | Мощность, Вт | 411 | 570 | 636 | 730 | 1073 |
| | Вес, кг | 6,16 | 7,95 | 9,69 | 11,10 | 16,20 |
| 600 | Цена, евро | 67,31 | 70,50 | 75,16 | 81,24 | 98,63 |
| | Мощность, Вт | 493 | 685 | 764 | 875 | 1286 |
| | Вес, кг | 7,04 | 9,10 | 11,16 | 12,80 | 18,97 |
| 700 | Цена, евро | 71,65 | 74,77 | 79,18 | 86,70 | 109,35 |
| | Мощность, Вт | 575 | 799 | 891 | 1021 | 1501 |
| | Вес, кг | 7,87 | 10,39 | 12,66 | 14,44 | 21,28 |
| 800 | Цена, евро | 75,75 | 79,11 | 83,40 | 92,09 | 117,96 |
| | Мощность, Вт | 658 | 913 | 1018 | 1167 | 1716 |
| | Вес, кг | 8,72 | 11,41 | 14,15 | 16,23 | 24,12 |
| 900 | Цена, евро | 78,02 | 82,36 | 88,14 | 98,63 | 126,74 |
| | Мощность, Вт | 740 | 1027 | 1146 | 1313 | 1930 |
| | Вес, кг | 9,63 | 12,54 | 15,59 | 17,92 | 27,62 |
| 1000 | Цена, евро | 81,24 | 87,86 | 92,83 | 103,85 | 136,37 |
| | Мощность, Вт | 822 | 1141 | 1273 | 1459 | 2145 |
| | Вес, кг | 9,94 | 13,88 | 17,19 | 19,94 | 29,81 |
| 1100 | Цена, евро | 87,86 | 94,23 | 98,59 | 111,55 | 144,87 |
| | Мощность, Вт | 904 | 1255 | 1400 | 1605 | 2360 |
| | Вес, кг | 11,20 | 15,11 | 18,72 | 21,48 | 32,44 |
| 1200 | Цена, евро | 92,09 | 99,65 | 104,13 | 116,87 | 153,66 |
| | Мощность, Вт | 986 | 1369 | 1528 | 1751 | 2574 |
| | Вес, кг | 12,43 | 16,40 | 20,22 | 23,28 | 35,11 |
| 1400 | Цена, евро | 101,75 | 112,60 | 113,85 | 128,81 | 171,96 |
| | Мощность, Вт | 1151 | 1597 | 1782 | 2043 | 3004 |
| | Вес, кг | 13,95 | 18,96 | 23,32 | 26,87 | 40,36 |
| 1600 | Цена, евро | 111,55 | 121,21 | 126,09 | 141,69 | 188,13 |
| | Мощность, Вт | 1315 | 1826 | 2037 | 2334 | 34,32 |
| | Вес, кг | 15,71 | 21,13 | 26,16 | 30,00 | 45,59 |
| 1800 | Цена, евро | 122,12 | 130,84 | 135,52 | 155,62 | |
| | Мощность, Вт | 1480 | 2054 | 2291 | 2626 | |
| | Вес, кг | 17,71 | 23,87 | 29,55 | 33,66 | |
| 2000 | Цена, евро | 131,74 | 139,62 | 145,22 | 166,61 | |
| | Мощность, Вт | 1644 | 2282 | 2546 | 2918 | |
| | Вес, кг | 19,69 | 26,16 | 32,29 | 37,14 | |
| 2300 | Цена, евро | | | 160,93 | 185,92 | |
| | Мощность, Вт | | | 2928 | 3356 | |
| | Вес, кг | | | 37,24 | 42,71 | |
| 2600 | Цена, евро | | | 175,04 | 204,16 | |
| | Мощность, Вт | | | 3310 | 3793 | |
| | Вес, кг | | | 43,30 | 49,67 | |
| 3000 | Цена, евро | | | 195,45 | 226,91 | |
| | Мощность, Вт | | | 3819 | 4377 | |
| | Вес, кг | | | 50,77 | 56,60 | |

РАДИАТОРЫ

ФИТИНГИ

ТРУБопРОВОДЫ

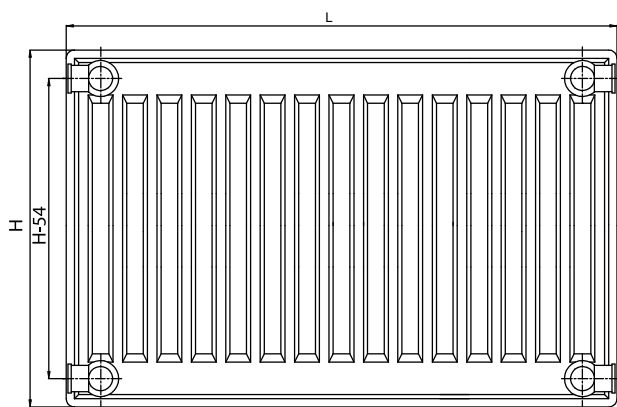
ЗАПОРНАЯ АРМАТУРА

КОЛЛЕКТОРЫ

ТИП 21

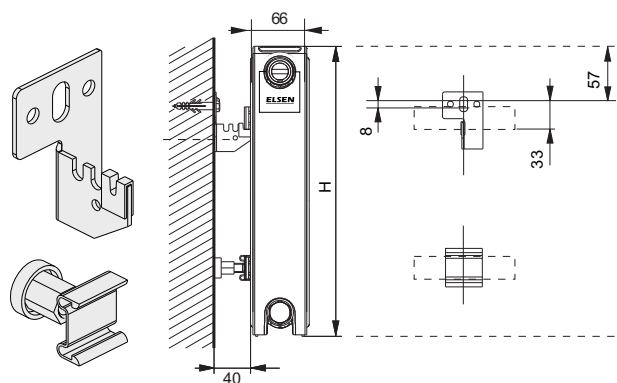
| Технические характеристики | |
|--|-----------|
| Цвет белый | RAL 9016 |
| Другие цвета | под заказ |
| Макс. рабочая температура | 110°C |
| Макс. рабочее давление | 10 бар |
| Испытательное давление | 13 бар |
| Теплоотдача радиаторов приведена для следующих условий: | |
| Температура теплоносителя | 90/70°C |
| Температура воздуха в помещении | 20°C |
| Тип 21: | |
| Двухрядный с конвектором | |
| Глубина 66 мм | |

| Наименование | Количество элементов в комплекте поставки радиаторов | |
|--|--|-----------|
| | КОМПАКТ | VENTIL |
| Радиатор в сборе | 1 шт. | 1 шт. |
| Пробка глухая 1/2" | 1 шт. | 2 шт. |
| Воздухоотводчик 1/2" | 1 шт. | 1 шт. |
| Кронштейны для настенного крепления с комплектом крепёжных деталей | 2 (3) шт. | 2 (3) шт. |
| Клапан терморегулятора (вентильная вставка) | - | 1 шт. |
| Упаковка с маркировкой | 1 шт. | 1 шт. |
| Паспорт | 1 шт. | 1 шт. |

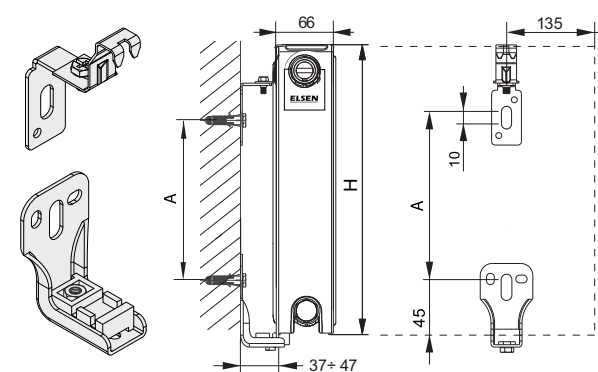


| H [mm] | A [mm] |
|--------|--------|
| 300 | 208 |
| 400 | 308 |
| 500 | 408 |
| 600 | 508 |
| 900 | 808 |

КОМПАКТ



VENTIL



Расшифровка артикулов

Модель радиатора: _____

ERK - профильный, компактный с четырьмя боковыми присоединительными патрубками

ERV - профильный, со встроенным термостатом и нижними присоединительными патрубками, расположенными сбоку

Тип радиатора: _____

11, 21, 22, 33

Габаритная высота (в дм) _____

03 (300 мм), 04 (400 мм), 05 (500 мм) 06 (600 мм)

Габаритная длина (в дм) _____

04 (400 мм), 05 (500 мм)

Радиатор ELSEN XXX XX-XX-XX

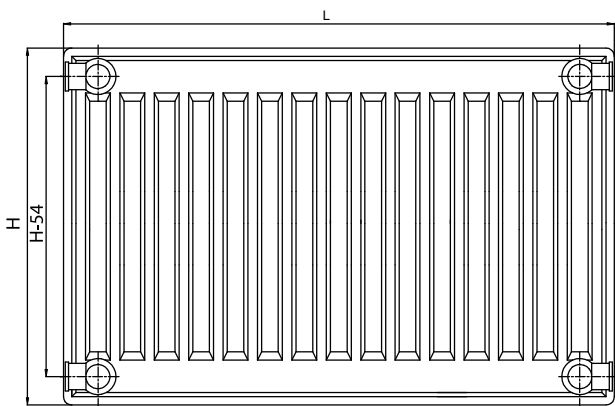
| Высота прибора, мм | | Монтажная длина, мм | 300 | 400 | 500 | 600 | 900 |
|-----------------------|--------------|------------------------|------------|------------|------------|------------|------------|
| | | | Цена, евро | Цена, евро | Цена, евро | Цена, евро | Цена, евро |
| 400 | Цена, евро | | 54,57 | 60,73 | 63,62 | 67,91 | 88,73 |
| | Мощность, Вт | | 446 | 618 | 690 | 791 | 1166 |
| | Вес, кг | | 5,99 | 7,73 | 9,52 | 11,23 | 16,03 |
| 500 | Цена, евро | | 60,45 | 66,86 | 70,89 | 75,99 | 102,63 |
| | Мощность, Вт | | 557 | 773 | 862 | 988 | 1456 |
| | Вес, кг | | 7,15 | 9,29 | 11,49 | 13,51 | 19,92 |
| 600 | Цена, евро | | 66,19 | 73,75 | 79,00 | 85,27 | 115,30 |
| | Мощность, Вт | | 668 | 928 | 1035 | 1186 | 1748 |
| | Вес, кг | | 8,29 | 10,84 | 13,46 | 15,86 | 23,19 |
| 700 | Цена, евро | | 71,23 | 79,84 | 85,99 | 94,54 | 129,26 |
| | Мощность, Вт | | 780 | 1082 | 1208 | 1384 | 2039 |
| | Вес, кг | | 9,45 | 12,39 | 15,43 | 18,19 | 26,70 |
| 800 | Цена, евро | | 76,27 | 86,07 | 92,28 | 103,82 | 141,90 |
| | Мощность, Вт | | 891 | 1237 | 1380 | 1582 | 2331 |
| | Вес, кг | | 10,59 | 13,77 | 17,43 | 20,49 | 30,57 |
| 900 | Цена, евро | | 80,85 | 91,63 | 100,39 | 112,95 | 155,90 |
| | Мощность, Вт | | 1003 | 1391 | 1552 | 1779 | 2622 |
| | Вес, кг | | 11,75 | 15,67 | 19,42 | 22,83 | 33,60 |
| 1000 | Цена, евро | | 86,17 | 98,01 | 106,68 | 122,37 | 168,50 |
| | Мощность, Вт | | 1114 | 1546 | 1725 | 1977 | 2913 |
| | Вес, кг | | 13,01 | 17,05 | 21,44 | 25,45 | 38,42 |
| 1100 | Цена, евро | | 90,19 | 102,98 | 113,50 | 131,61 | 182,46 |
| | Мощность, Вт | | 1225 | 1701 | 1898 | 2175 | 3205 |
| | Вес, кг | | 14,16 | 18,60 | 23,52 | 27,71 | 42,04 |
| 1200 | Цена, евро | | 102,87 | 116,42 | 120,11 | 140,74 | 195,45 |
| | Мощность, Вт | | 1337 | 1855 | 2070 | 2372 | 3495 |
| | Вес, кг | | 15,55 | 20,14 | 25,41 | 30,14 | 45,51 |
| 1400 | Цена, евро | | 112,84 | 129,79 | 136,59 | 160,55 | 222,01 |
| | Мощность, Вт | | 1560 | 2164 | 2415 | 2768 | 4079 |
| | Вес, кг | | 17,60 | 23,48 | 29,13 | 34,98 | 52,75 |
| 1600 | Цена, евро | | 123,80 | 141,62 | 151,65 | 181,45 | 248,89 |
| | Мощность, Вт | | 1782 | 2474 | 2760 | 3163 | 4661 |
| | Вес, кг | | 19,88 | 26,57 | 33,37 | 39,70 | 59,93 |
| 1800 | Цена, евро | | 135,84 | 155,76 | 166,61 | 201,36 | 275,84 |
| | Мощность, Вт | | 2005 | 2783 | 3105 | 3559 | 5245 |
| | Вес, кг | | 22,36 | 29,88 | 37,12 | 44,68 | 67,30 |
| 2000 | Цена, евро | | 148,58 | 171,19 | 182,02 | 221,17 | 303,38 |
| | Мощность, Вт | | 2228 | 3092 | 3450 | 3954 | 5827 |
| | Вес, кг | | 24,68 | 32,80 | 41,07 | 49,50 | 74,53 |
| 2300 | Цена, евро | | | | 203,84 | 247,00 | |
| | Мощность, Вт | | | | 3968 | 4547 | |
| | Вес, кг | | | | 47,86 | 57,25 | |
| 2600 | Цена, евро | | | | 225,06 | 275,17 | |
| | Мощность, Вт | | | | 4485 | 5140 | |
| | Вес, кг | | | | 53,91 | 64,42 | |
| 3000 | Цена, евро | | | | 256,35 | 297,36 | |
| | Мощность, Вт | | | | 5175 | 5931 | |
| | Вес, кг | | | | 61,92 | 74,02 | |

VENTIL ТИП 21

| Монтажная длина, мм | | Высота прибора, мм | | 300 | 400 | 500 | 600 | 900 |
|------------------------|-------------------|-----------------------|---------------|---------------|---------------|---------------|-----|-----|
| | | 300 | 400 | | | | | |
| 400 | Цена, евро | 62,16 | 78,9 | 90,06 | 92,09 | 111,94 | | |
| | Мощность, Вт | 446 | 618 | 690 | 791 | 1166 | | |
| | Вес, кг | 6,31 | 8,09 | 9,90 | 11,64 | 16,54 | | |
| 500 | Цена, евро | 70,98 | 88,24 | 98,58 | 100,95 | 126,36 | | |
| | Мощность, Вт | 557 | 773 | 862 | 988 | 1456 | | |
| | Вес, кг | 7,46 | 9,64 | 11,86 | 13,92 | 20,43 | | |
| 600 | Цена, евро | 79,69 | 97,34 | 103,20 | 110,85 | 138,29 | | |
| | Мощность, Вт | 668 | 928 | 1035 | 1186 | 1748 | | |
| | Вес, кг | 8,62 | 11,20 | 13,84 | 16,26 | 23,70 | | |
| 700 | Цена, евро | 88,58 | 105,29 | 112,04 | 120,72 | 152,68 | | |
| | Мощность, Вт | 780 | 1082 | 1208 | 1384 | 2039 | | |
| | Вес, кг | 9,76 | 12,74 | 15,81 | 18,60 | 27,21 | | |
| 800 | Цена, евро | 97,41 | 112,88 | 119,03 | 129,68 | 165,87 | | |
| | Мощность, Вт | 891 | 1237 | 1380 | 1582 | 2331 | | |
| | Вес, кг | 10,92 | 14,13 | 17,80 | 20,90 | 31,08 | | |
| 900 | Цена, евро | 104,13 | 119,78 | 128,04 | 139,38 | 179,10 | | |
| | Мощность, Вт | 1003 | 1391 | 1552 | 1779 | 2622 | | |
| | Вес, кг | 12,06 | 16,01 | 19,81 | 23,25 | 34,11 | | |
| 1000 | Цена, евро | 110,29 | 127,37 | 134,12 | 148,27 | 191,14 | | |
| | Мощность, Вт | 1114 | 1546 | 1725 | 1977 | 2913 | | |
| | Вес, кг | 13,33 | 17,41 | 21,82 | 25,85 | 38,92 | | |
| 1100 | Цена, евро | 119,81 | 134,58 | 140,18 | 158,21 | 205,53 | | |
| | Мощность, Вт | 1225 | 1701 | 1898 | 2175 | 3205 | | |
| | Вес, кг | 14,43 | 18,88 | 23,83 | 28,06 | 42,48 | | |
| 1200 | Цена, евро | 125,23 | 142,77 | 147,24 | 166,89 | 217,64 | | |
| | Мощность, Вт | 1337 | 1855 | 2070 | 2372 | 3495 | | |
| | Вес, кг | 15,81 | 20,43 | 25,74 | 30,49 | 45,95 | | |
| 1400 | Цена, евро | 136,36 | 158,21 | 163,62 | 186,77 | 242,91 | | |
| | Мощность, Вт | 1560 | 2164 | 2415 | 2768 | 4079 | | |
| | Вес, кг | 17,85 | 23,77 | 29,46 | 35,32 | 53,19 | | |
| 1600 | Цена, евро | 147,56 | 171,19 | 178,51 | 207,73 | 271,46 | | |
| | Мощность, Вт | 1782 | 2474 | 2760 | 3163 | 4661 | | |
| | Вес, кг | 20,15 | 26,87 | 33,69 | 40,05 | 60,38 | | |
| 1800 | Цена, евро | 162,12 | 186,35 | 192,42 | 226,70 | 298,10 | | |
| | Мощность, Вт | 2005 | 2783 | 3105 | 3559 | 5245 | | |
| | Вес, кг | 22,69 | 30,24 | 37,54 | 45,11 | 67,83 | | |
| 2000 | Цена, евро | 174,16 | 201,78 | 207,65 | 246,55 | 324,35 | | |
| | Мощность, Вт | 2228 | 3092 | 3450 | 3954 | 5827 | | |
| | Вес, кг | 25,03 | 33,18 | 41,48 | 49,93 | 75,06 | | |
| 2300 | Цена, евро | | | 232,65 | 274,30 | | | |
| | Мощность, Вт | | | 3968 | 4547 | | | |
| | Вес, кг | | | 48,27 | 57,68 | | | |
| 2600 | Цена, евро | | | 254,56 | 302,93 | | | |
| | Мощность, Вт | | | 4485 | 5140 | | | |
| | Вес, кг | | | 54,32 | 64,85 | | | |
| 3000 | Цена, евро | | | 287,18 | 324,24 | | | |
| | Мощность, Вт | | | 5175 | 5931 | | | |
| | Вес, кг | | | 62,33 | 74,45 | | | |

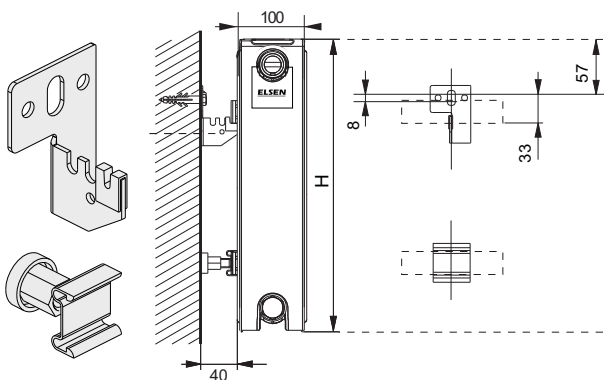
| Технические характеристики | |
|--|-----------|
| Цвет белый | RAL 9016 |
| Другие цвета | под заказ |
| Макс. рабочая температура | 110°C |
| Макс. рабочее давление | 10 бар |
| Испытательное давление | 13 бар |
| Теплоотдача радиаторов приведена для следующих условий: | |
| Температура теплоносителя | 90/70°C |
| Температура воздуха в помещении | 20°C |
| Тип 22: | |
| Двухрядный с двумя конвекторами | |
| Глубина 100 мм | |

| Наименование | Количество элементов в комплекте поставки радиаторов | |
|--|--|-----------|
| | КОМПАКТ | VENTIL |
| Радиатор в сборе | 1 шт. | 1 шт. |
| Пробка глухая 1/2" | 1 шт. | 2 шт. |
| Воздухоотводчик 1/2" | 1 шт. | 1 шт. |
| Кронштейны для настенного крепления с комплектом крепёжных деталей | 2 (3) шт. | 2 (3) шт. |
| Клапан терморегулятора (вентильная вставка) | - | 1 шт. |
| Упаковка с маркировкой | 1 шт. | 1 шт. |
| Паспорт | 1 шт. | 1 шт. |

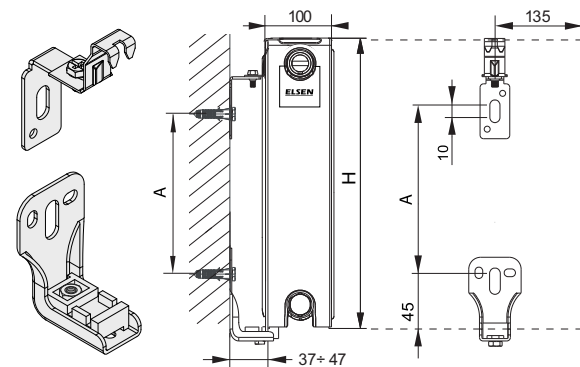


| H [mm] | A [mm] |
|--------|--------|
| 300 | 208 |
| 400 | 308 |
| 500 | 408 |
| 600 | 508 |
| 900 | 808 |

КОМПАКТ



VENTIL



Расшифровка артикулов

Модель радиатора: _____

ERK - профильный, компактный с четырьмя боковыми присоединительными патрубками

ERV - профильный, со встроенным термостатом и нижними присоединительными патрубками, расположенными сбоку

Тип радиатора: _____

11, 21, 22, 33

Габаритная высота (в дм) _____

03 (300 мм), 04 (400 мм), 05 (500 мм) 06 (600 мм)

Габаритная длина (в дм) _____

04 (400 мм), 05 (500 мм)

Радиатор ELSEN XXX XX-XX-XX

КОМПАКТ ТИП 22

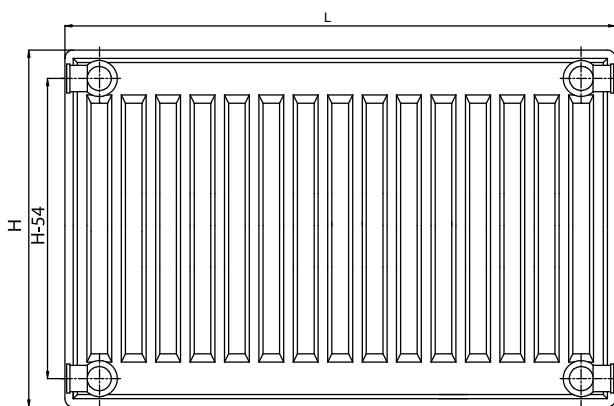
| Монтажная длина, мм | | Высота прибора, мм | | 300 | 400 | 500 | 600 | 900 |
|------------------------|-------------------|-----------------------|---------------|---------------|---------------|---------------|-----|-----|
| | | 300 | 400 | | | | | |
| 400 | Цена, евро | 55,63 | 64,01 | 64,21 | 78,19 | 105,36 | | |
| | Мощность, Вт | 611 | 776 | 926 | 1070 | 1708 | | |
| | Вес, кг | 6,96 | 8,45 | 10,62 | 12,85 | 18,35 | | |
| 500 | Цена, евро | 60,10 | 70,84 | 71,04 | 87,33 | 118,87 | | |
| | Мощность, Вт | 764 | 970 | 1158 | 1338 | 2136 | | |
| | Вес, кг | 8,23 | 10,49 | 12,74 | 15,27 | 22,40 | | |
| 600 | Цена, евро | 64,25 | 78,86 | 79,54 | 95,17 | 131,22 | | |
| | Мощность, Вт | 916 | 1165 | 1390 | 1605 | 2562 | | |
| | Вес, кг | 8,92 | 11,97 | 15,02 | 17,94 | 26,50 | | |
| 700 | Цена, евро | 72,61 | 86,74 | 88,63 | 104,31 | 144,70 | | |
| | Мощность, Вт | 1069 | 1359 | 1621 | 1872 | 2989 | | |
| | Вес, кг | 10,36 | 13,99 | 17,07 | 20,50 | 30,33 | | |
| 800 | Цена, евро | 76,21 | 92,52 | 92,72 | 110,92 | 156,98 | | |
| | Мощность, Вт | 1222 | 1553 | 1853 | 2140 | 3416 | | |
| | Вес, кг | 11,80 | 15,62 | 19,20 | 23,12 | 34,42 | | |
| 900 | Цена, евро | 83,12 | 99,65 | 99,85 | 119,99 | 169,44 | | |
| | Мощность, Вт | 1374 | 1745 | 2084 | 2408 | 3844 | | |
| | Вес, кг | 13,05 | 17,30 | 21,30 | 25,69 | 38,24 | | |
| 1000 | Цена, евро | 90,26 | 106,51 | 108,64 | 131,61 | 188,38 | | |
| | Мощность, Вт | 1527 | 1941 | 2316 | 2675 | 4270 | | |
| | Вес, кг | 14,51 | 19,38 | 23,74 | 28,72 | 42,55 | | |
| 1100 | Цена, евро | 96,21 | 114,21 | 117,85 | 139,76 | 201,05 | | |
| | Мощность, Вт | 1680 | 2135 | 2548 | 2942 | 4697 | | |
| | Вес, кг | 15,31 | 21,11 | 25,74 | 31,27 | 46,38 | | |
| 1200 | Цена, евро | 100,80 | 120,86 | 127,45 | 148,97 | 213,86 | | |
| | Мощность, Вт | 1832 | 2329 | 2779 | 3210 | 5125 | | |
| | Вес, кг | 17,04 | 22,93 | 28,10 | 33,88 | 50,72 | | |
| 1400 | Цена, евро | 112,75 | 133,99 | 147,07 | 166,40 | 239,41 | | |
| | Мощность, Вт | 2138 | 2717 | 3242 | 3745 | 5979 | | |
| | Вес, кг | 19,61 | 26,58 | 32,41 | 39,28 | 58,02 | | |
| 1600 | Цена, евро | 126,34 | 148,44 | 154,59 | 187,71 | 274,86 | | |
| | Мощность, Вт | 2443 | 3106 | 3706 | 4280 | 6833 | | |
| | Вес, кг | 22,29 | 30,03 | 36,43 | 44,64 | 66,40 | | |
| 1800 | Цена, евро | 141,78 | 162,97 | 177,54 | 206,12 | 302,30 | | |
| | Мощность, Вт | 2749 | 3494 | 4169 | 4815 | 7687 | | |
| | Вес, кг | 25,03 | 33,50 | 41,11 | 50,11 | 74,46 | | |
| 2000 | Цена, евро | 153,57 | 176,27 | 195,1 | 223,90 | 330,4 | | |
| | Мощность, Вт | 3054 | 3882 | 4632 | 5350 | 8541 | | |
| | Вес, кг | 27,78 | 37,16 | 45,35 | 55,01 | 83,15 | | |
| 2300 | Цена, евро | 172,59 | 196,95 | 210,14 | 249,76 | | | |
| | Мощность, Вт | 3512 | 4464 | 5327 | 6153 | | | |
| | Вес, кг | 31,27 | 42,22 | 52,85 | 64,46 | | | |
| 2600 | Цена, евро | 190,76 | 217,11 | 230,3 | 276,19 | | | |
| | Мощность, Вт | 3970 | 5047 | 6022 | 6955 | | | |
| | Вес, кг | 36,11 | 48,28 | 59,35 | 72,24 | | | |
| 3000 | Цена, евро | 214,45 | 244,59 | 262,65 | 310,98 | | | |
| | Мощность, Вт | 4581 | 5823 | 6948 | 8025 | | | |
| | Вес, кг | 41,12 | 55,29 | 67,57 | 81,66 | | | |

| Высота прибора, мм | | 300 | 400 | 500 | 600 | 900 |
|--------------------|---------------------|--------|--------|--------|--------|--------|
| | | 300 | 400 | 500 | 600 | 900 |
| 400 | Монтажная длина, мм | | | | | |
| | Цена, евро | 75,13 | 90,05 | 90,25 | 111,52 | 126,57 |
| | Мощность, Вт | 611 | 776 | 926 | 1070 | 1708 |
| 500 | Вес, кг | 7,28 | 8,81 | 10,99 | 13,27 | 18,86 |
| | Цена, евро | 78,28 | 96,05 | 96,25 | 121,67 | 138,75 |
| | Мощность, Вт | 764 | 970 | 1158 | 1338 | 2136 |
| 600 | Вес, кг | 8,55 | 10,85 | 13,12 | 15,69 | 22,92 |
| | Цена, евро | 84,32 | 103,01 | 103,21 | 127,58 | 149,74 |
| | Мощность, Вт | 916 | 1165 | 1390 | 1605 | 2562 |
| 700 | Вес, кг | 9,24 | 12,32 | 15,40 | 18,36 | 26,99 |
| | Цена, евро | 90,31 | 109,94 | 110,14 | 137,80 | 161,88 |
| | Мощность, Вт | 1069 | 1359 | 1621 | 1872 | 2989 |
| 800 | Вес, кг | 10,68 | 14,33 | 17,44 | 20,91 | 30,84 |
| | Цена, евро | 100,65 | 119,05 | 119,25 | 149,70 | 180,05 |
| | Мощность, Вт | 1222 | 1553 | 1853 | 2140 | 3416 |
| 900 | Вес, кг | 12,11 | 15,97 | 19,58 | 23,54 | 34,92 |
| | Цена, евро | 102,18 | 125,78 | 125,98 | 159,05 | 191,6 |
| | Мощность, Вт | 1374 | 1745 | 2084 | 2408 | 3844 |
| 1000 | Вес, кг | 13,37 | 17,65 | 21,68 | 26,10 | 38,76 |
| | Цена, евро | 108,72 | 133,7 | 133,90 | 166,36 | 204,16 |
| | Мощность, Вт | 1527 | 1941 | 2316 | 2675 | 4270 |
| 1100 | Вес, кг | 14,83 | 19,73 | 24,11 | 29,13 | 43,06 |
| | Цена, евро | 119,9 | 142,61 | 142,81 | 183,55 | 226,39 |
| | Мощность, Вт | 1680 | 2135 | 2548 | 2942 | 4697 |
| 1200 | Вес, кг | 15,59 | 21,39 | 26,06 | 31,62 | 46,83 |
| | Цена, евро | 122,19 | 151,03 | 151,23 | 193,31 | 238,57 |
| | Мощность, Вт | 1832 | 2329 | 2779 | 3210 | 5125 |
| 1400 | Вес, кг | 17,32 | 23,22 | 28,43 | 34,24 | 51,16 |
| | Цена, евро | 136,76 | 165,38 | 165,58 | 211,06 | 262,79 |
| | Мощность, Вт | 2138 | 2717 | 3242 | 3745 | 5979 |
| 1600 | Вес, кг | 19,88 | 26,87 | 32,73 | 39,64 | 58,47 |
| | Цена, евро | 149,66 | 178,25 | 178,45 | 228,56 | 289,14 |
| | Мощность, Вт | 2443 | 3106 | 3706 | 4280 | 6833 |
| 1800 | Вес, кг | 22,55 | 30,31 | 36,75 | 44,99 | 66,85 |
| | Цена, евро | 164,11 | 196,07 | 196,27 | 253,55 | 324,42 |
| | Мощность, Вт | 2749 | 3494 | 4169 | 4815 | 7687 |
| 2000 | Вес, кг | 25,38 | 33,87 | 41,53 | 50,54 | 74,99 |
| | Цена, евро | 175,41 | 210,43 | 210,63 | 272,76 | 350,32 |
| | Мощность, Вт | 3054 | 3882 | 4632 | 5350 | 8541 |
| 2300 | Вес, кг | 28,13 | 37,53 | 45,76 | 55,45 | 83,68 |
| | Цена, евро | 193,66 | 236,04 | 243,15 | 298,55 | |
| | Мощность, Вт | 3512 | 4464 | 5327 | 6153 | |
| 2600 | Вес, кг | 31,62 | 42,59 | 53,26 | 64,91 | |
| | Цена, евро | 210,95 | 257,18 | 270,95 | 326,87 | |
| | Мощность, Вт | 3970 | 5047 | 6022 | 6955 | |
| 3000 | Вес, кг | 36,46 | 48,66 | 59,75 | 72,68 | |
| | Цена, евро | 232,41 | 284,87 | 293,69 | 363,09 | |
| | Мощность, Вт | 4581 | 5823 | 6948 | 8025 | |
| | Вес, кг | 41,46 | 55,67 | 67,98 | 82,10 | |

ТИП 33

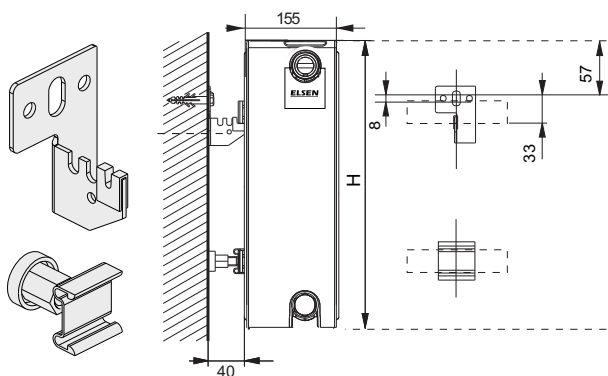
| Технические характеристики | |
|--|-----------|
| Цвет белый | RAL 9016 |
| Другие цвета | под заказ |
| Макс. рабочая температура | 110°C |
| Макс. рабочее давление | 10 бар |
| Испытательное давление | 13 бар |
| Теплоотдача радиаторов приведена для следующих условий: | |
| Температура теплоносителя | 90/70°C |
| Температура воздуха в помещении | 20°C |
| Тип 33: | |
| Трехрядный с тремя конвекторами | |
| Глубина 155 мм | |

| Наименование | Количество элементов в комплекте поставки радиаторов | |
|--|--|-----------|
| | КОМПАКТ | VENTIL |
| Радиатор в сборе | 1 шт. | 1 шт. |
| Пробка глухая 1/2" | 1 шт. | 2 шт. |
| Воздухоотводчик 1/2" | 1 шт. | 1 шт. |
| Кронштейны для настенного крепления с комплектом крепёжных деталей | 2 (3) шт. | 2 (3) шт. |
| Клапан терморегулятора (вентильная вставка) | - | 1 шт. |
| Упаковка с маркировкой | 1 шт. | 1 шт. |
| Паспорт | 1 шт. | 1 шт. |

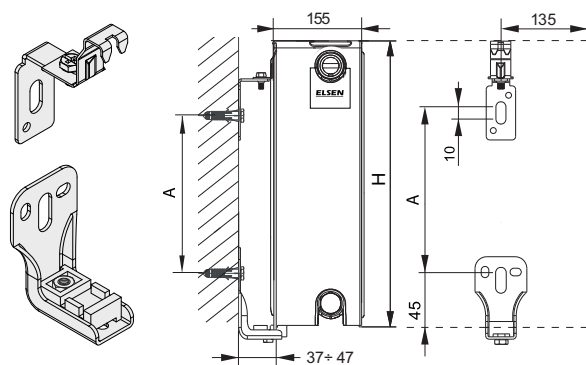


| H [mm] | A [mm] |
|--------|--------|
| 300 | 208 |
| 400 | 308 |
| 500 | 408 |
| 600 | 508 |
| 900 | 808 |

КОМПАКТ



VENTIL



Расшифровка артикулов

Модель радиатора: _____

ERK - профильный, компактный с четырьмя боковыми присоединительными патрубками

ERV - профильный, со встроенным термостатом и нижними присоединительными патрубками, расположенными сбоку

Тип радиатора: _____

11, 21, 22, 33

Габаритная высота (в дм) _____

03 (300 мм), 04 (400 мм), 05 (500 мм) 06 (600 мм)

Габаритная длина (в дм) _____

04 (400 мм), 05 (500 мм)

Радиатор ELSEN XXX XX-XX-XX

КОМПАКТ ТИП 33

| Высота прибора, мм | | Монтажная длина, мм | | 300 | 400 | 500 | 600 | 900 |
|--------------------|-------------------|---------------------|---------------|---------------|---------------|---------------|--------|--------|
| | | Цена, евро | Мощность, Вт | 89,53 | 103,29 | 108,88 | 122,16 | 168,22 |
| 400 | Мощность, Вт | | 880 | 1126 | 1349 | 1558 | 2516 | |
| | Вес, кг | | 11,36 | 13,82 | 15,87 | 18,68 | 28,60 | |
| | Цена, евро | 96,65 | 112,32 | 118,48 | 134,44 | 186,31 | | |
| 500 | Мощность, Вт | | 1100 | 1407 | 1686 | 1948 | 3146 | |
| | Вес, кг | | 13,08 | 16,11 | 18,62 | 22,46 | 32,95 | |
| | Цена, евро | 104,01 | 120,23 | 129,28 | 146,97 | 205,42 | | |
| 600 | Мощность, Вт | | 1320 | 1688 | 2024 | 2338 | 3776 | |
| | Вес, кг | | 14,80 | 18,37 | 21,83 | 26,10 | 38,60 | |
| | Цена, евро | 111,58 | 130,20 | 138,85 | 158,28 | 223,41 | | |
| 700 | Мощность, Вт | | 1540 | 1970 | 2361 | 2727 | 4404 | |
| | Вес, кг | | 16,53 | 20,63 | 24,97 | 30,03 | 44,25 | |
| | Цена, евро | 119,58 | 138,96 | 148,51 | 170,49 | 241,44 | | |
| 800 | Мощность, Вт | | 1760 | 2251 | 2698 | 3117 | 5034 | |
| | Вес, кг | | 18,25 | 22,89 | 28,21 | 34,08 | 50,04 | |
| | Цена, евро | 128,05 | 148,93 | 159,15 | 182,92 | 259,39 | | |
| 900 | Мощность, Вт | | 1980 | 2533 | 3036 | 3506 | 5662 | |
| | Вес, кг | | 19,97 | 25,38 | 31,24 | 37,87 | 55,80 | |
| | Цена, евро | 139,61 | 161,64 | 173,78 | 201,05 | 285,68 | | |
| 1000 | Мощность, Вт | | 2200 | 2814 | 3373 | 3896 | 6292 | |
| | Вес, кг | | 21,27 | 28,61 | 34,92 | 42,15 | 62,34 | |
| | Цена, евро | 147,38 | 171,78 | 183,84 | 212,60 | 302,97 | | |
| 1100 | Мощность, Вт | | 2420 | 3095 | 3710 | 4286 | 6922 | |
| | Вес, кг | | 22,80 | 30,56 | 38,01 | 46,61 | 67,64 | |
| | Цена, евро | 155,21 | 180,29 | 194,78 | 225,41 | 322,78 | | |
| 1200 | Мощность, Вт | | 2640 | 3377 | 4048 | 4675 | 7550 | |
| | Вес, кг | | 25,03 | 33,79 | 41,14 | 50,16 | 73,74 | |
| | Цена, евро | 170,61 | 198,77 | 214,68 | 249,73 | 359,77 | | |
| 1400 | Мощность, Вт | | 3080 | 3940 | 4722 | 5454 | 8808 | |
| | Вес, кг | | 28,97 | 39,27 | 48,56 | 57,99 | 86,84 | |
| | Цена, евро | 191,51 | 223,59 | 242,44 | 281,97 | 408,28 | | |
| 1600 | Мощность, Вт | | 3520 | 4502 | 5397 | 6234 | 10068 | |
| | Вес, кг | | 32,52 | 43,75 | 54,03 | 65,39 | 97,66 | |
| | Цена, евро | 208,61 | 244,13 | 264,34 | 308,46 | 448,42 | | |
| 1800 | Мощность, Вт | | 3960 | 5065 | 6071 | 7013 | 11326 | |
| | Вес, кг | | 37,02 | 49,60 | 60,63 | 73,10 | 109,21 | |
| | Цена, евро | 224,61 | 262,05 | 284,81 | 333,70 | 486,89 | | |
| 2000 | Мощность, Вт | | 4400 | 5628 | 6746 | 7792 | 12584 | |
| | Вес, кг | | 40,52 | 54,52 | 65,98 | 80,85 | 120,70 | |
| | Цена, евро | 261,66 | 291,48 | 330,30 | 368,69 | | | |
| 2300 | Мощность, Вт | | 5060 | 6473 | 7758 | 8961 | | |
| | Вес, кг | | 46,76 | 63,34 | 77,57 | 93,38 | | |
| | Цена, евро | 287,99 | 319,28 | 362,01 | 404,29 | | | |
| 2600 | Мощность, Вт | | 5720 | 7316 | 8770 | 10130 | | |
| | Вес, кг | | 51,59 | 70,41 | 86,91 | 104,76 | | |
| | Цена, евро | 321,31 | 359,59 | 404,22 | 451,78 | | | |
| 3000 | Мощность, Вт | | 6600 | 8442 | 10119 | 11688 | | |
| | Вес, кг | | 61,16 | 81,09 | 96,41 | 120,03 | | |

РАДИАТОРЫ

ФИТИНГИ

ТРУБОПРОВОДЫ

ЗАПОРНАЯ АРМАТУРА

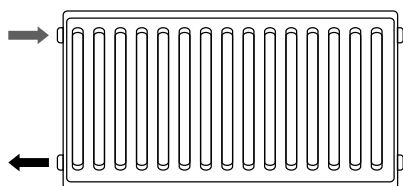
КОЛЛЕКТОРЫ

VENTIL ТИП 33

| Монтажная длина, мм | | Высота прибора, мм | | 300 | 400 | 500 | 600 | 900 |
|------------------------|-------------------|-----------------------|---------------|---------------|---------------|---------------|-----|-----|
| | | 300 | 400 | | | | | |
| 400 | Цена, евро | 109,75 | 132,93 | 135,08 | 147,49 | 185,85 | | |
| | Мощность, Вт | 880 | 1126 | 1349 | 1558 | 2516 | | |
| | Вес, кг | 11,67 | 14,18 | 16,25 | 19,09 | 29,10 | | |
| 500 | Цена, евро | 115,88 | 140,84 | 143,55 | 157,89 | 201,01 | | |
| | Мощность, Вт | 1100 | 1407 | 1686 | 1948 | 3146 | | |
| | Вес, кг | 13,40 | 16,45 | 19,00 | 22,88 | 33,46 | | |
| 600 | Цена, евро | 122,55 | 147,99 | 153,21 | 168,92 | 218,27 | | |
| | Мощность, Вт | 1320 | 1688 | 2024 | 2338 | 3776 | | |
| | Вес, кг | 15,12 | 18,72 | 22,22 | 26,52 | 39,11 | | |
| 700 | Цена, евро | 129,25 | 156,84 | 161,95 | 177,95 | 234,33 | | |
| | Мощность, Вт | 1540 | 1970 | 2361 | 2727 | 44,04 | | |
| | Вес, кг | 16,84 | 20,97 | 25,35 | 30,44 | 44,74 | | |
| 800 | Цена, евро | 141,58 | 170,63 | 177,38 | 196,88 | 260,83 | | |
| | Мощность, Вт | 1760 | 2251 | 2698 | 3117 | 5034 | | |
| | Вес, кг | 18,56 | 23,24 | 28,60 | 34,49 | 50,54 | | |
| 900 | Цена, евро | 149,48 | 179,94 | 187,51 | 208,40 | 276,47 | | |
| | Мощность, Вт | 1980 | 2533 | 3036 | 3506 | 5662 | | |
| | Вес, кг | 20,29 | 25,73 | 31,61 | 38,29 | 56,31 | | |
| 1000 | Цена, евро | 156,58 | 187,47 | 195,38 | 219,95 | 293,38 | | |
| | Мощность, Вт | 2200 | 2814 | 3373 | 3896 | 6292 | | |
| | Вес, кг | 21,59 | 28,96 | 35,32 | 42,57 | 62,84 | | |
| 1100 | Цена, евро | 171,54 | 206,43 | 214,58 | 241,82 | 324,35 | | |
| | Мощность, Вт | 2420 | 3095 | 3710 | 4286 | 6922 | | |
| | Вес, кг | 23,07 | 30,85 | 38,33 | 46,96 | 68,09 | | |
| 1200 | Цена, евро | 178,94 | 213,12 | 225,11 | 253,93 | 343,08 | | |
| | Мощность, Вт | 2640 | 3377 | 4048 | 4675 | 7550 | | |
| | Вес, кг | 25,30 | 34,08 | 41,46 | 50,52 | 74,19 | | |
| 1400 | Цена, евро | 193,61 | 230,83 | 243,94 | 277,10 | 378,29 | | |
| | Мощность, Вт | 3080 | 3940 | 4722 | 5454 | 8808 | | |
| | Вес, кг | 29,24 | 39,56 | 48,88 | 58,34 | 87,29 | | |
| 1600 | Цена, евро | 207,28 | 248,47 | 263,91 | 300,10 | 414,37 | | |
| | Мощность, Вт | 3520 | 4502 | 5397 | 6234 | 10068 | | |
| | Вес, кг | 32,77 | 44,04 | 54,35 | 65,75 | 98,10 | | |
| 1800 | Цена, евро | 229,58 | 275,11 | 292,17 | 332,72 | 462,98 | | |
| | Мощность, Вт | 3960 | 5065 | 6071 | 7013 | 11326 | | |
| | Вес, кг | 37,37 | 49,97 | 61,04 | 73,54 | 109,75 | | |
| 2000 | Цена, евро | 244,74 | 291,94 | 311,54 | 356,62 | 499,17 | | |
| | Мощность, Вт | 4400 | 5628 | 6746 | 7792 | 12584 | | |
| | Вес, кг | 40,86 | 54,90 | 66,39 | 81,29 | 121,23 | | |
| 2300 | Цена, евро | 281,54 | 319,97 | 358,09 | 394,66 | | | |
| | Мощность, Вт | 5060 | 6473 | 7758 | 8960,5 | | | |
| | Вес, кг | 47,11 | 63,71 | 77,97 | 93,83 | | | |
| 2600 | Цена, евро | 306,43 | 346,15 | 388,23 | 431,59 | | | |
| | Мощность, Вт | 5720 | 7316 | 8770 | 10130 | | | |
| | Вес, кг | 51,94 | 70,79 | 87,32 | 105,20 | | | |
| 3000 | Цена, евро | 338,18 | 383,50 | 428,34 | 481,07 | | | |
| | Мощность, Вт | 6600 | 8442 | 10119 | 11688 | | | |
| | Вес, кг | 61,50 | 81,46 | 96,81 | 120,47 | | | |

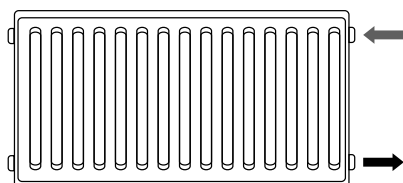
РАДИАТОРЫ С БОКОВЫМ ПОДКЛЮЧЕНИЕМ СЕРИИ КОМРАКТ

Радиаторы с боковой подводкой Kompakt поставляются в комплекте с крепежом на стену, заглушкой и краном Маевского



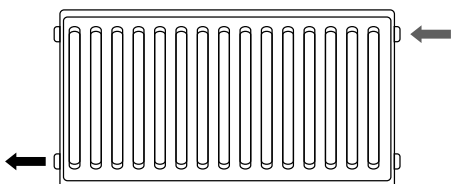
Левое подключение

При расположении отопительного стояка слева от радиатора, необходимо подключить подающую и обратную линии к левым отверстиям радиатора, отверстия справа заглушить поставляемыми в комплекте краном Маевского (верх) и заглушкой (низ)



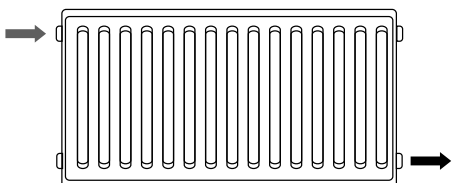
Правое подключение

При расположении отопительного стояка справа от радиатора, необходимо подключить подающую и обратную линии к правым отверстиям радиатора, отверстия слева заглушить поставляемыми в комплекте краном Маевского (верх) и заглушкой (низ)



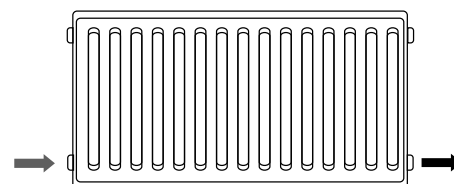
Диагональное правое подключение (для радиаторов длиной более 1600 мм)

При расположении отопительного стояка справа от радиатора, необходимо подключить подающую линию к правому верхнему отверстию радиатора, обратную линию подключить к нижнему левому, оставшиеся отверстия заглушить поставляемыми в комплекте краном Маевского (верх) и заглушкой (низ)



Диагональное левое подключение (для радиаторов длиной более 1600 мм)

При расположении отопительного стояка слева от радиатора, необходимо подключить подающую линию к левому верхнему отверстию радиатора, обратную линию подключить к нижнему правому, оставшиеся отверстия заглушить поставляемыми в комплекте краном Маевского (верх) и заглушкой (низ)



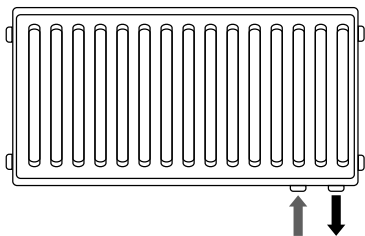
Нижнее левое подключение

При горизонтальной разводке отопительной системы, необходимо подключить подающую линию к левому нижнему отверстию радиатора, обратную линию подключить к нижнему правому, верхние отверстия заглушить поставляемыми в комплекте краном Маевского и заглушкой.

СПОСОБЫ ПОДКЛЮЧЕНИЯ РАДИАТОРОВ

РАДИАТОРЫ С НИЖНИМ ПОДКЛЮЧЕНИЕМ СЕРИИ VENTIL

Радиаторы с нижней (универсальной) подводкой Ventil поставляются в комплекте с настенным крепёжом, вентильной вставкой Heimeier VHV8S 4360, заглушкой и краном Маевского

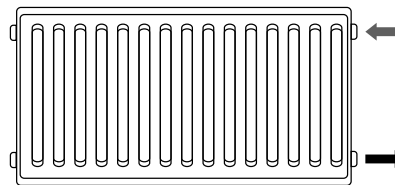
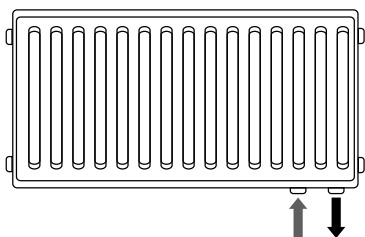


Для подключения радиатора рекомендуется использовать узел нижнего подключения - H-образные вентили (прямой арт. EVR04.3411 и угловой арт. EVR04.3412) и резьбозажимные соединения для соответствующего типа используемой трубы

1. Подключить к нижним патрубкам радиатора ниппели ELSEN 1/2" x 3/4" (арт. EVR04.0001)
 2. Присоединить к ниппелям накидные гайки H-образных вентиляй.
 3. При помощи резьбозажимных соединений ELSEN подключить подающую (слева) и обратную (справа) линии отопления
 4. Отрегулировать пропускное отверстие вентильной вставки при помощи специального ключа*
 5. Установить на резьбовое соединение вентильной вставки термоголовку* ELSEN с резьбой M30 x 1,5 (арт. EVR01.0001)
 6. Установить кран Маевского
 7. Включить систему
 8. Выпустить воздух
- * не входит в комплект поставки

ВАЖНО! РАДИАТОРЫ С НИЖНЕЙ ПОДВОДКОЙ МОГУТ БЫТЬ ИСПОЛЬЗОВАНЫ В КАЧЕСТВЕ РАДИАТОРОВ С БОКОВОЙ ПОДВОДКОЙ. ДЛЯ ЭТОГО НЕОБХОДИМО ПРОИЗВЕСТИ СЛЕДУЮЩИЕ ОПЕРАЦИИ:

1. Установить 2 заглушки 1/2" в нижние подводящие патрубки (дополнительные 2 заглушки 1/2" не входят в комплект поставки)
2. Выкрутить поставляемую в комплекте вентильную вставку
3. Выполнить подключение радиатора к системе отопления слева, справа или по диагонали, следуя рекомендациям, приведенным выше



Радиаторная арматура

ELSEN



Вентиль угловой ручной,
3/4"ЕК - 1/2"Н



Вентиль прямой ручной,
3/4"ЕК - 1/2"Н



Вентиль термостатический
прямой, 3/4"ЕК - 1/2"Н



Вентиль термостатический
угловой, 3/4"ЕК - 1/2"Н



Вентиль термостатический
осевой, 3/4"ЕК - 1/2"Н



Вентиль прямой отсекающий,
3/4"ЕК - 1/2"Н



Вентиль угловой отсекающий,
3/4"ЕК - 1/2"Н



Вентиль прямой H-образный,
3/4"ЕК - 3/4"Н



Вентиль угловой H-образный,
3/4"ЕК - 3/4"Н



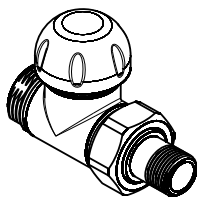
произведено в EU



- 👍 Усиленная конструкция корпуса
- 👍 Подключение 3/4" ЕК (евроконус)
- 👍 Европейская пищевая латунь
- 👍 Гарантия 10 лет

РАДИАТОРНАЯ АРМАТУРА

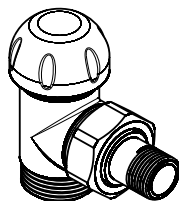
ВЕНТИЛЬ ТЕРМОСТАТИЧЕСКИЙ ПРЯМОЙ ELSEN, 3/4"ЕК - 1/2" Н



Вентиль термостатический прямой ELSEN применяется для подключения к радиаторам с боковой подводкой (ЕРК) для регулирования расхода теплоносителя (температуры в помещении).
 Тип вентиля: прямой
 Подключение радиатора: 1/2"
 Подключение трубопровода: 3/4" ЕК (евроконус)
 Выполнен из латуни: EN 12165-CW617N-M
 Максимальное давление: PN 16
 Диапазон температур: от -20°C до +150°C
ВАЖНО! Для автоматического регулирования расхода теплоносителя рекомендуем использовать данный вентиль с термостатической головкой ELSEN (арт. EVR01.0001).

| Артикул | Наименование | Кол-во в упак., шт. | Цена, евро |
|------------|---|---------------------|------------|
| EVR02.3411 | Вентиль термостатический прямой ELSEN, 3/4" ЕК-1/2" Н | 8 | 11,00 |

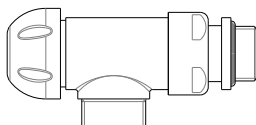
ВЕНТИЛЬ ТЕРМОСТАТИЧЕСКИЙ УГЛОВОЙ ELSEN, 3/4"ЕК - 1/2" Н



Вентиль термостатический угловой ELSEN применяется для подключения к радиаторам с боковой подводкой (ЕРК) для регулирования расхода теплоносителя (температуры в помещении).
 Тип вентиля: угловой
 Подключение радиатора: 1/2"
 Подключение трубопровода: 3/4" ЕК (евроконус)
 Выполнен из латуни: EN 12165-CW617N-M
 Максимальное давление: PN 16
 Диапазон температур: от -20°C до +150°C
ВАЖНО! Для автоматического регулирования расхода теплоносителя рекомендуем использовать данный вентиль с термостатической головкой ELSEN (арт. EVR01.0001).

| Артикул | Наименование | Кол-во в упак., шт. | Цена, евро |
|------------|--|---------------------|------------|
| EVR02.3412 | Вентиль термостатический угловой ELSEN, 3/4" ЕК-1/2" Н | 8 | 11,00 |

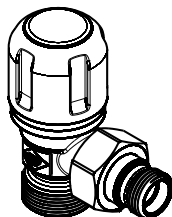
ВЕНТИЛЬ ТЕРМОСТАТИЧЕСКИЙ ОСЕВОЙ ELSEN, 3/4"ЕК - 1/2" Н



Вентиль термостатический осевой ELSEN применяется для подключения к радиаторам с боковой подводкой (ЕРК) для регулирования расхода теплоносителя (температуры в помещении).
 Тип вентиля: осевой
 Подключение радиатора: 1/2"
 Подключение трубопровода: 3/4" ЕК (евроконус)
 Выполнен из латуни: EN 12165-CW617N-M
 Максимальное давление: PN 16
 Диапазон температур: от -20°C до +150°C
ВАЖНО! Для автоматического регулирования расхода теплоносителя рекомендуем использовать данный вентиль с термостатической головкой ELSEN (арт. EVR01.0001).

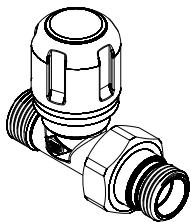
| Артикул | Наименование | Кол-во в упак., шт. | Цена, евро |
|------------|---|---------------------|------------|
| EVR02.3413 | Вентиль термостатический осевой ELSEN, 3/4" ЕК-1/2" Н | 8 | 21,12 |

ВЕНТИЛЬ УГЛОВОЙ РУЧНОЙ ELSEN, 3/4" ЕК - 1/2" Н



Вентиль угловой ручной ELSEN применяется для подключения к радиаторам с боковой подводкой (ЕРК) для регулирования расхода теплоносителя (температуры в помещении).
 Тип вентиля: угловой
 Подключение радиатора: 1/2"
 Подключение трубопровода: 3/4" ЕК (евроконус)
 Выполнен из латуни: EN 12165-CW617N-M
 Максимальное давление: PN 16
 Диапазон температур: от -20°C до +150°C

| Артикул | Наименование | Кол-во в упак., шт. | Цена, евро |
|------------|--|---------------------|------------|
| EVR01.3412 | Вентиль угловой ручной ELSEN, 3/4" ЕК-1/2" Н | 8 | 7,98 |

ВЕНТИЛЬ ПРЯМОЙ РУЧНОЙ ELSEN, 3/4" ЕК - 1/2" Н

Вентиль прямой ручной ELSEN применяется для подключения к радиаторам с боковой подводкой (ЕРК) для регулирования расхода теплоносителя (температуры в помещении).

Тип вентиля: прямой

Подключение радиатора: 1/2"

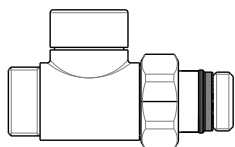
Подключение трубопровода: 3/4" ЕК (евроконус)

Выполнен из латуни: EN 12165-CW617N-M

Максимальное давление: PN 16

Диапазон температур: от -20°C до +150°C

| Артикул | Наименование | Кол-во в упак., шт. | Цена, евро |
|------------|---|---------------------|------------|
| EVR01.3411 | Вентиль прямой ручной ELSEN, 3/4" ЕК-1/2" Н | 8 | 8,89 |

ВЕНТИЛЬ ПРЯМОЙ ОТСЕКАЮЩИЙ ELSEN, 3/4"ЕК - 1/2" Н

Вентиль прямой отсекающий ELSEN применяется в качестве запорно-регулирующей арматуры на радиаторах с боковой подводкой (ЕРК).

Тип вентиля: прямой

Подключение радиатора: 1/2"

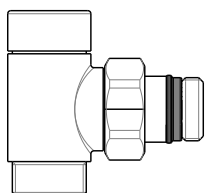
Подключение трубопровода: 3/4" ЕК (евроконус)

Выполнен из латуни: EN 12165-CW617N-M

Максимальное давление: PN 16

Диапазон температур: от -20°C до +150°C

| Артикул | Наименование | Кол-во в упак., шт. | Цена, евро |
|------------|---|---------------------|------------|
| EVR03.3411 | Вентиль прямой отсекающий ELSEN, 3/4" ЕК-1/2" Н | 8 | 9,80 |

ВЕНТИЛЬ УГЛОВОЙ ОТСЕКАЮЩИЙ ELSEN, 3/4"ЕК - 1/2" Н

Вентиль угловой отсекающий ELSEN применяется в качестве запорно-регулирующей арматуры на радиаторах с боковой подводкой (ЕРК).

Тип вентиля: угловой

Подключение радиатора: 1/2"

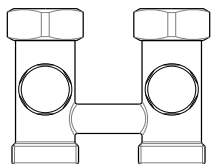
Подключение трубопровода: 3/4" ЕК (евроконус)

Выполнен из латуни: EN 12165-CW617N-M

Максимальное давление: PN 16

Диапазон температур: от -20°C до +150°C

| Артикул | Наименование | Кол-во в упак., шт. | Цена, евро |
|------------|--|---------------------|------------|
| EVR03.3412 | Вентиль угловой отсекающий ELSEN, 3/4" ЕК-1/2" Н | 8 | 9,80 |

ВЕНТИЛЬ ПРЯМОЙ Н-ОБРАЗНЫЙ ELSEN, 3/4"ЕК - 3/4" Н

Вентиль прямой Н – образный ELSEN применяется в качестве запорно - регулирующей арматуры на радиаторах с нижней подводкой (ЕРV).

Тип вентиля: прямой

Подключение радиатора: 3/4"

Подключение трубопровода: 3/4" ЕК (евроконус)

Выполнен из латуни: EN 12165-CW617N-M

Максимальное давление: PN 16

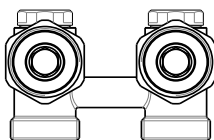
Диапазон температур: от -20°C до +150°C

ВАЖНО! Для подключения к радиаторам ELSEN требуется ниппель переходной с уплотнителем ELSEN, 1/2" Oring – 3/4" x 2 шт. (арт. EVR04.0001).

| Артикул | Наименование | Кол-во в упак., шт. | Цена, евро |
|------------|---|---------------------|------------|
| EVR04.3411 | Вентиль прямой Н-образный, 3/4" ЕК - 3/4" Н | 10 | 13,78 |

РАДИАТОРНАЯ АРМАТУРА

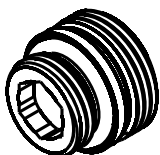
ВЕНТИЛЬ УГЛОВОЙ Н-ОБРАЗНЫЙ ELSEN, 3/4" ЕК-3/4" Н



Вентиль угловой Н – образный ELSEN применяется в качестве запорно-регулирующей арматуры на радиаторах с нижней подводкой (ERV).
 Тип вентиля: угловой
 Подключение радиатора: 3/4"
 Подключение трубопровода: 3/4" ЕК (евроконус)
 Выполнен из латуни: EN 12165-CW617N-M
 Максимальное давление: PN 16
 Диапазон температур: от -20°C до +150°C
ВАЖНО! Для подключения к радиаторам ELSEN требуется ниппель переходной с уплотнителем ELSEN,
 1/2" Oring – 3/4" x 2 шт. (арт. EVR04.0001).

| Артикул | Наименование | Кол-во в упак., шт. | Цена, евро |
|------------|--|---------------------|------------|
| EVR04.3412 | Вентиль угловой Н-образный ELSEN, 3/4" ЕК - 3/4" Н | 10 | 13,40 |

НИПЕЛЬ ПЕРЕХОДНОЙ С УПЛОТНЕНИЕМ ELSEN, 1/2" Oring - 3/4" Н



Ниппель переходной с уплотнителем ELSEN применяется для перехода с резьбы 3/4" на резьбу 1/2".
 Выполнен из латуни: EN 12165-CW617N-M
 Максимальное давление: PN 16
 Диапазон температур: от -20°C до +150°C

| Артикул | Наименование | Кол-во в упак., шт. | Цена, евро |
|------------|---|---------------------|------------|
| EVR04.0001 | Ниппель переходной с уплотнением ELSEN, 1/2" Oring - 3/4" Н | 10 | 2,00 |

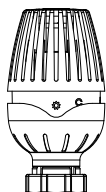
ПЕРЕХОД НА ЕВРОКОНУС ELSEN, 3/4"- 3/4" ЕК



Переход на евроконус ELSEN применяется для перехода с подключения 3/4" (плоская прокладка) на 3/4" ЕК (евроконус).
 Выполнен из латуни: EN 12165-CW617N-M
 Максимальное давление: PN 16
 Диапазон температур: от -20°C до +150°C

| Артикул | Наименование | Кол-во в упак., шт. | Цена, евро |
|------------|--|---------------------|------------|
| EVR04.0002 | Переход на евроконус ELSEN, 3/4" - 3/4" ЕК | 10 | 1,10 |

ГОЛОВКА ТЕРМОСТАТИЧЕСКАЯ ELSEN, М30х1,5



Головка термостатическая ELSEN применяется для подключения к термостатическим вентилям ELSEN, для регулирования расхода теплоносителя (поддержание комфортной температуры в помещении).
 Тип подключения: М30 х 1,5
 Диапазон регулирования 8 - 32°C. Позиция морозозащиты "8" 8°C

| Артикул | Наименование | Кол-во в упак., шт. | Цена, евро |
|------------|---|---------------------|------------|
| EVR01.0001 | Головка термостатическая ELSEN, М30Х1,5 | 1 | 10,80 |
| EVR01.0002 | Головка термостатическая ELSEN, М30Х1,5 | 1 | 11,00 |

ФИТИНГИ Push 3.2

ELSEN



произведено в EU



- 👍 Не нужен специальный инструмент для монтажа
- 👍 Время монтажа в 2 раза меньше
- 👍 Можно закладывать в бетон
- 👍 Многократное использование
- 👍 Материал корпуса - высокопрочный полимер PPSU
- 👍 Гарантия 10 лет

Система фитингов ELSN серии PUSH 3.2 позволяет быстро и просто производить соединения трубы, обеспечивая при этом высочайший уровень надежности. Для монтажа фитингов ELSN серии PUSH 3.2 не требуется специальный дорогостоящий инструмент (запрессовочный и расширительный). Фитинги ELSN серии PUSH 3.2 применяются с трубами из сшитого полиэтилена (стандарта SDR 7.4), соответствующими международному стандарту ISO 15875 и номинальному диаметру, приведенному ниже.

Основные преимущества фитингов ELSN серии PUSH 3.2:

Сверхбыстрый монтаж

Не нужен специальный инструмент

Монтаж фитингов ELSN серии PUSH 3.2 максимально оптимизирован. Для осуществления соединения не нужен никакой дополнительный инструмент, кроме ножниц для отрезки трубы и конформатора (калибратора) для снятия заусенец с торца трубы. Далее трубу просто вставляют в фитинг и соединение готово. Данный метод соединения является самым быстрым в данных системах.

Восстанавливаемый фитинг

Фитинги ELSN серии PUSH 3.2 являются восстанавливаемыми. Если Вы ошиблись в ходе монтажа, либо проводите реконструкцию установленных трубопроводных систем, Вы можете разъединить существующее соединение и использовать его повторно. Повышенную надежность соединения обеспечивает запатентованная конструкция «Shark Tooth», а также особая система уплотнений. Труба просто вставляется в фитинг как в «акулю пасть», а затем плотно фиксируется.

Высокопрочный полимер PPSU

Корпус фитинга ELSN серии PUSH 3.2 изготовлен из высокопрочного полимера PPSU. Корпус фитинга выдерживает давление до 234 атм.

Пищевая латунь CW617

Все резьбовые части фитингов ELSN серии PUSH 3.2 выполнены из пищевой латуни CW617 с покрытием никелем.

Возможность укладки соединения в бетон

Все фитинги ELSN серии PUSH 3.2 предназначены для укладки в бетон без каких – либо дополнительных ограничений. После опрессовки соединение считается неразъемным.

Применение фитингов

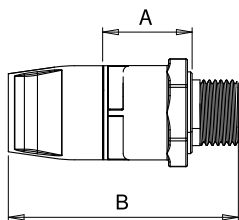
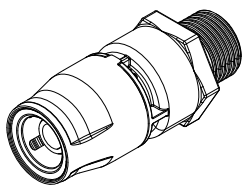
Фитинги ELSN серии PUSH 3.2 разрешены к применению со всеми полимерными трубами, соответствующими международному стандарту ISO 15875:

| Труба PEX // PEX EVON | Труба PERT // PERT EVON | Труба МЕДЬ |
|-----------------------|-------------------------|------------|
| Ø 16 x 2.2 | Ø 16 x 2.2 | Ø 15 |
| Ø 20 x 2.8 | Ø 20 x 2.8 | |
| Ø 25 x 3.5 | Ø 25 x 3.5 | |
| Ø 32 x 4.4 | Ø 32 x 4.4 | |

Фитинги ELSN серии PUSH 3.2 предназначены для монтажа:

- Радиаторной разводки
- Трубопроводов горячего и холодного водоснабжения
- Систем поверхностного обогрева/охлаждения («теплых полов», «теплых стен», «теплого потолка») как внутри помещения, так и снаружи
- Геотермальных систем отопления
- Систем вентиляции и кондиционирования

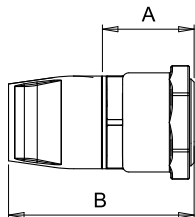
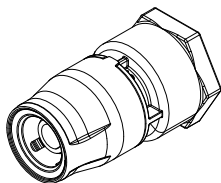
ПЕРЕХОДНИК С НАРУЖНОЙ РЕЗЬБОЙ



Переходник с наружной резьбой применяется для соединения пластиковой трубы с резьбовой арматурой, подключения отопительных приборов

| Артикул | Диаметр | Наименование | А, мм | В, мм | Кол-во в упак., шт. | Цена, евро |
|---------------|-----------|--------------------------|-------|-------|---------------------|--------------|
| EFP16.2216-12 | 16 x 1/2" | Переходник с н.р. 16-1/2 | 29 | 59 | 30 | 5,15 |
| EFP20.2216-12 | 20 x 1/2" | Переходник с н.р. 20-1/2 | 29 | 62 | 25 | 5,54 |
| EFP20.2216-34 | 20 x 3/4" | Переходник с н.р. 20-3/4 | 29 | 62 | 20 | 6,60 |
| EFP25.2216-34 | 25 x 3/4" | Переходник с н.р. 25-3/4 | 31 | 67 | 16 | 7,86 |
| EFP25.2216-10 | 25 x 1" | Переходник с н.р. 25-1 | 31 | 67 | 12 | 11,82 |
| EFP32.2216-10 | 32 x 1" | Переходник с н.р. 32-1 | 35 | 76 | 10 | 13,59 |

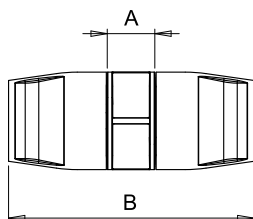
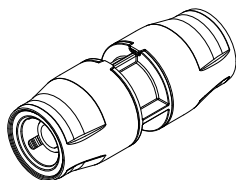
ПЕРЕХОДНИК С ВНУТРЕННЕЙ РЕЗЬБОЙ



Переходник с внутренней резьбой применяется для соединения пластиковой трубы с металлической трубой, с резьбовой арматурой, подключения отопительных приборов

| Артикул | Диаметр | Наименование | А, мм | В, мм | Кол-во в упак., шт. | Цена, евро |
|---------------|-----------|--------------------------|-------|-------|---------------------|-------------|
| EFP16.2215-12 | 16 x 1/2" | Переходник с в.р. 16-1/2 | 30 | 60 | 30 | 5,18 |
| EFP20.2215-12 | 20 x 1/2" | Переходник с в.р. 20-1/2 | 31 | 64 | 25 | 5,86 |
| EFP20.2215-34 | 20 x 3/4" | Переходник с в.р. 20-3/4 | 31 | 64 | 20 | 7,37 |
| EFP25.2215-34 | 25 x 3/4" | Переходник с в.р. 25-3/4 | 31 | 64 | 16 | 9,34 |

МУФТА СОЕДИНИТЕЛЬНАЯ

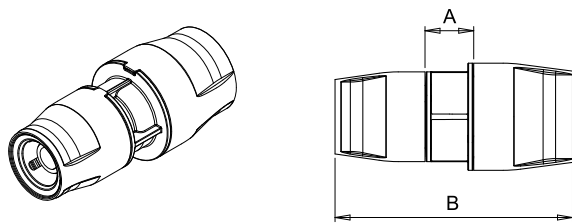


Муфта соединительная применяется для соединения двух отрезков пластиковой трубы одного диаметра, возможно применение для ремонта поврежденного участка трубы

| Артикул | Диаметр | Наименование | А, мм | В, мм | Кол-во в упак., шт. | Цена, евро |
|--------------|---------|--------------|-------|-------|---------------------|--------------|
| EFP1616.2211 | 16-16 | Муфта 16 | 15 | 75 | 30 | 4,44 |
| EFP2020.2211 | 20-20 | Муфта 20 | 16 | 82 | 20 | 5,57 |
| EFP2525.2211 | 25-25 | Муфта 25 | 19 | 91 | 12 | 9,76 |
| EFP3232.2211 | 32-32 | Муфта 32 | 23 | 105 | 9 | 16,20 |

ФИТИНГИ ELSEN СЕРИИ PUSH 3.2

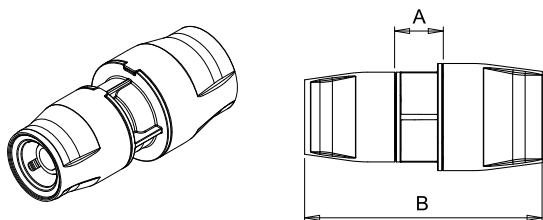
МУФТА СОЕДИНИТЕЛЬНАЯ ПЕРЕХОДНАЯ



Муфта соединительная переходная применяется для соединения двух отрезков пластиковой трубы разного диаметра

| Артикул | Диаметр | Наименование | А, мм | В, мм | Кол-во в упак., шт. | Цена, евро |
|--------------|---------|--------------|-------|-------|---------------------|--------------|
| EFP2016.2212 | 20-16 | Муфта 20-16 | 16 | 79 | 20 | 4,83 |
| EFP2516.2212 | 25-16 | Муфта 25-16 | 18 | 84 | 15 | 6,73 |
| EFP2520.2212 | 25-20 | Муфта 25-20 | 18 | 87 | 12 | 7,31 |
| EFP3216.2212 | 32-16 | Муфта 32-16 | 18 | 89 | 10 | 15,10 |
| EFP3220.2212 | 32-20 | Муфта 32-20 | 22 | 96 | 10 | 17,16 |
| EFP3225.2212 | 32-25 | Муфта 32-25 | 22 | 99 | 9 | 14,39 |

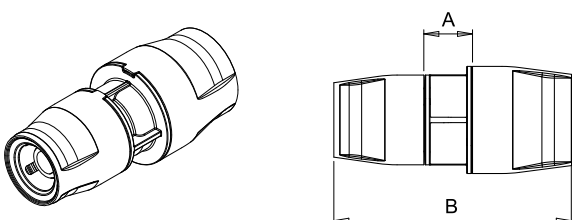
МУФТА ПЕРЕХОДНАЯ Push / МЕДЬ



Муфта переходная Push/медь применяется для соединения пластиковой и медной трубы

| Артикул | Диаметр | Наименование | А, мм | В, мм | Кол-во в упак., шт. | Цена, евро |
|--------------|-----------|--------------------|-------|-------|---------------------|--------------|
| EFP1615.2212 | 16 - Cu15 | Переходник 16-Cu15 | 15 | 75 | 30 | 4,44 |
| EFP2015.2212 | 20 - Cu15 | Переходник 20-Cu15 | 16 | 79 | 20 | 5,57 |
| EFP2515.2212 | 25 - Cu15 | Переходник 25-Cu15 | 18 | 84 | 15 | 9,76 |
| EFP3215.2212 | 32 - Cu15 | Переходник 32-Cu15 | 18 | 89 | 10 | 16,20 |

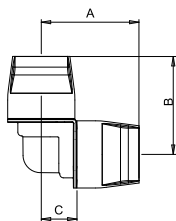
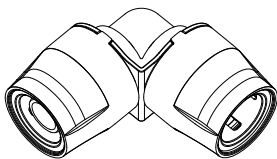
МУФТА ПЕРЕХОДНАЯ Push / Push 3.2



Муфта переходная применяется для соединения пластиковых труб, трубных систем push/push 3.2

| Артикул | Диаметр | Наименование | А, мм | В, мм | Кол-во в упак., шт. | Цена, евро |
|----------------------|---------|--------------------------------|-------|-------|---------------------|--------------|
| EFP1616.2212(P3.2-P) | 16 - 16 | Переходник 16-16(Push3.2-Push) | 15 | 75 | 30 | 4,44 |
| EFP2020.2212(P3.2-P) | 20 - 20 | Переходник 20-20(Push3.2-Push) | 16 | 82 | 20 | 5,57 |
| EFP2525.2212(P3.2-P) | 25 - 25 | Переходник 25-25(Push3.2-Push) | 19 | 91 | 12 | 9,76 |
| EFP3232.2212(P3.2-P) | 32 - 32 | Переходник 32-32(Push3.2-Push) | 23 | 105 | 9 | 16,20 |

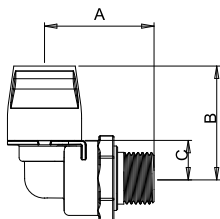
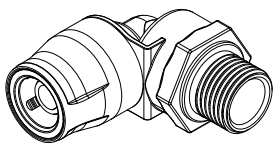
УГОЛЬНИК 90° РАВНОСТОРОННИЙ



Угольник 90° равносторонний применяется для изменения направления трубы на 90° в труднодоступных местах и трубы большого диаметра

| Артикул | Диаметр | Наименование | А, мм | В, мм | С, мм | Кол-во в упак., шт. | Цена, евро |
|--------------|---------|-----------------|-------|-------|-------|---------------------|--------------|
| ЕFP1616.2221 | 16-16 | Угольник 90° 16 | 47 | 47 | 17 | 20 | 4,51 |
| ЕFP2020.2221 | 20-20 | Угольник 90° 20 | 52 | 52 | 19 | 15 | 6,05 |
| ЕFP2525.2221 | 25-25 | Угольник 90° 25 | 59 | 59 | 23 | 10 | 10,24 |
| ЕFP3232.2221 | 32-32 | Угольник 90° 32 | 69 | 69 | 28 | 6 | 18,55 |

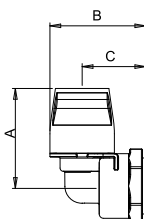
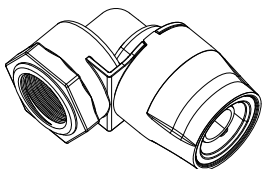
УГОЛЬНИК 90° С НАРУЖНОЙ РЕЗЬБОЙ



Угольник 90° с наружной резьбой применяется для выполнения угла малого радиуса с одновременным переходом на резьбовую арматуру

| Артикул | Диаметр | Наименование | А, мм | В, мм | С, мм | Кол-во в упак., шт. | Цена, евро |
|---------------|-----------|------------------------|-------|-------|-------|---------------------|--------------|
| ЕFP16.2226-12 | 16 x 1/2" | Угольник с н.р. 16-1/2 | 45 | 45 | 15 | 20 | 5,70 |
| ЕFP20.2226-12 | 20 x 1/2" | Угольник с н.р. 20-1/2 | 47 | 48 | 15 | 15 | 6,38 |
| ЕFP25.2226-34 | 25 x 3/4" | Угольник с н.р. 25-3/4 | 51 | 56 | 20 | 10 | 8,57 |
| ЕFP32.2226-10 | 32 x 1" | Угольник с н.р. 32-1 | 59 | 66 | 25 | 6 | 18,29 |

УГОЛЬНИК 90° С ВНУТРЕННЕЙ РЕЗЬБОЙ

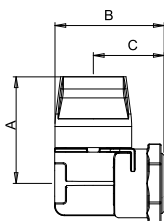
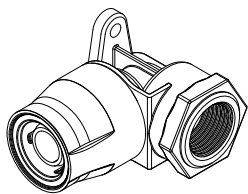


Угольник 90° с внутренней резьбой применяется для выполнения угла малого радиуса с одновременным переходом на резьбовую арматуру, металлическую трубу

| Артикул | Диаметр | Наименование | А, мм | В, мм | С, мм | Кол-во в упак., шт. | Цена, евро |
|---------------|-----------|------------------------|-------|-------|-------|---------------------|--------------|
| ЕFP16.2225-12 | 16 x 1/2" | Угольник с в.р. 16-1/2 | 46 | 46 | 31 | 20 | 5,15 |
| ЕFP20.2225-12 | 20 x 1/2" | Угольник с в.р. 20-1/2 | 49 | 51 | 33 | 15 | 6,02 |
| ЕFP20.2225-34 | 20 x 3/4" | Угольник с в.р. 20-3/4 | 51 | 51 | 34 | 12 | 7,47 |
| ЕFP25.2225-34 | 25 x 3/4" | Угольник с в.р. 25-3/4 | 57 | 57 | 36 | 10 | 9,92 |
| ЕFP32.2225-10 | 32 x 1" | Угольник с в.р. 32-1 | 66 | 66 | 42 | 6 | 17,81 |

ФИТИНГИ ELSEN СЕРИИ PUSH 3.2

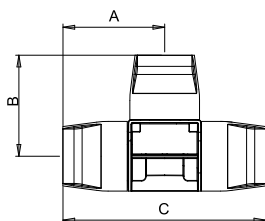
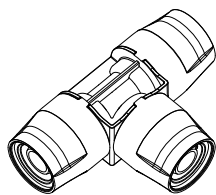
УГОЛЬНИК 90° НАСТЕННЫЙ С ВНУТРЕННЕЙ РЕЗЬБОЙ



Угольник 90° настенный с внутренней резьбой применяется для подключения сантехнических приборов

| Артикул | Диаметр | Наименование | A, мм | B, мм | C, мм | Кол-во в упак., шт. | Цена, евро |
|----------------|-----------|--------------------------------|-------|-------|-------|---------------------|--------------|
| EFP16.2225-12W | 16 x 1/2" | Угольник настенный в.р. 16-1/2 | 46 | 46 | 31 | 20 | 5,51 |
| EFP20.2225-12W | 20 x 1/2" | Угольник настенный в.р. 20-1/2 | 49 | 51 | 33 | 15 | 6,47 |
| EFP25.2225-34W | 25 x 3/4" | Угольник настенный в.р. 25-3/4 | 57 | 57 | 36 | 10 | 12,17 |

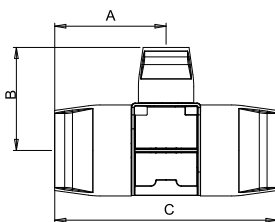
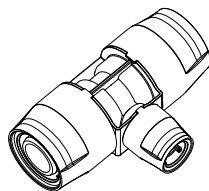
ТРОЙНИК РАВНОСТОРОННИЙ



Тройник равносторонний применяется для разделения потоков или для смешения теплоносителя

| Артикул | Диаметр | Наименование | A, мм | B, мм | C, мм | Кол-во в упак., шт. | Цена, евро |
|----------------|----------|------------------|-------|-------|-------|---------------------|--------------|
| EFP161616.2231 | 16-16-16 | Тройник 16-16-16 | 47 | 47 | 94 | 15 | 6,99 |
| EFP202020.2231 | 20-20-20 | Тройник 20-20-20 | 52 | 52 | 104 | 10 | 9,31 |
| EFP252525.2231 | 25-25-25 | Тройник 25-25-25 | 59 | 59 | 118 | 8 | 15,26 |
| EFP323232.2231 | 32-32-32 | Тройник 32-32-32 | 69 | 69 | 138 | 4 | 27,02 |

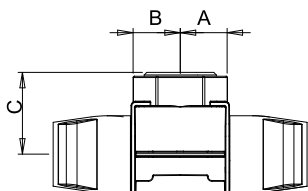
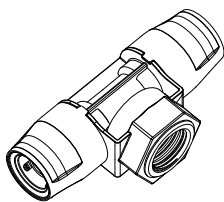
ТРОЙНИК ПЕРЕХОДНОЙ



Тройник переходной применяется для организации отвода теплоносителя на отопительный прибор или отвода воды на сантехническое устройство

| Артикул | Диаметр | Наименование | A, мм | B, мм | C, мм | Кол-во в упак., шт. | Цена, евро |
|----------------|----------|------------------|-------|-------|-------|---------------------|--------------|
| EFP162016.2232 | 16-20-16 | Тройник 16-20-16 | 49 | 50 | 97 | 12 | 7,95 |
| EFP201616.2232 | 20-16-16 | Тройник 20-16-16 | 50 | 50 | 94 | 12 | 7,95 |
| EFP201620.2232 | 20-16-20 | Тройник 20-16-20 | 50 | 50 | 100 | 10 | 8,86 |
| EFP202016.2232 | 20-20-16 | Тройник 20-20-16 | 53 | 50 | 101 | 10 | 8,92 |
| EFP202520.2232 | 20-25-20 | Тройник 20-25-20 | 55 | 56 | 110 | 8 | 18,06 |
| EFP203220.2232 | 20-32-20 | Тройник 20-32-20 | 62 | 62 | 118 | 8 | 26,40 |
| EFP251620.2232 | 25-16-20 | Тройник 25-16-20 | 53 | 52 | 103 | 8 | 16,74 |
| EFP251625.2232 | 25-16-25 | Тройник 25-16-25 | 53 | 52 | 100 | 8 | 12,65 |
| EFP252016.2232 | 25-20-16 | Тройник 25-20-16 | 56 | 55 | 106 | 8 | 16,78 |
| EFP252020.2232 | 25-20-20 | Тройник 25-20-20 | 56 | 53 | 109 | 8 | 11,75 |
| EFP252025.2232 | 25-20-25 | Тройник 25-20-25 | 56 | 55 | 112 | 8 | 14,55 |
| EFP252520.2232 | 25-25-20 | Тройник 25-25-20 | 59 | 59 | 118 | 8 | 14,94 |
| EFP321632.2232 | 32-16-32 | Тройник 32-16-32 | 60 | 56 | 120 | 5 | 31,20 |
| EFP322020.2232 | 32-20-20 | Тройник 32-20-20 | 63 | 59 | 116 | 5 | 25,05 |
| EFP322032.2232 | 32-20-32 | Тройник 32-20-32 | 63 | 59 | 124 | 5 | 29,24 |
| EFP322525.2232 | 32-25-25 | Тройник 32-25-25 | 64 | 64 | 123 | 4 | 22,57 |
| EFP322532.2232 | 32-25-32 | Тройник 32-25-32 | 64 | 64 | 128 | 4 | 31,36 |

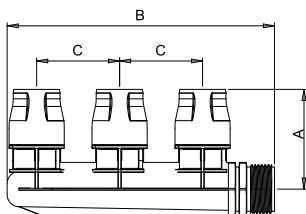
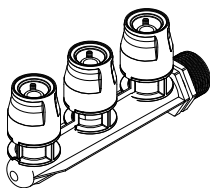
ТРОЙНИК С ВНУТРЕННЕЙ РЕЗЬБОЙ



Тройник с внутренней резьбой применяется для организации отвода теплоносителя на отопительный прибор или отвода воды на сантехническое устройство с одновременным переходом на резьбовую арматуру, металлическую трубу

| Артикул | Диаметр | Наименование | А, мм | В, мм | С, мм | Кол-во в упак., шт. | Под заказ | Цена, евро |
|-----------------|------------|--------------------------|-------|-------|-------|---------------------|-----------|------------|
| EFP1616.2235-12 | 16-1/2"-16 | Тройник с в.р. 16-1/2-16 | 19 | 19 | 32 | 15 | √ | 7,95 |
| EFP2020.2235-12 | 20-1/2"-20 | Тройник с в.р. 20-1/2-20 | 19 | 19 | 34 | 10 | √ | 9,69 |

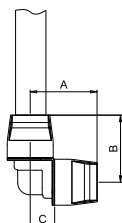
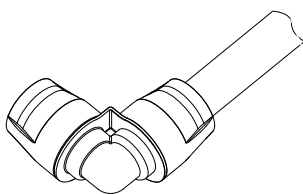
ГРЕБЁНКА РАСПРЕДЕЛИТЕЛЬНАЯ



Гребёнка распределительная применяется для разветвления потоков при коллекторной разводке отопительных приборов (требуется 2 шт.) или для разделения подачи воды на сантехнические устройства

| Артикул | Диаметр | Наименование | Кол-во в упак., шт. | Под заказ | Цена, евро |
|------------------|-----------------|--|---------------------|-----------|------------|
| EFP3416.2245-3 | 3/4-16-16-16 | Гребенка распределительная 3/4-16-16-16 | 8 | √ | 12,27 |
| EFP342016.2245-3 | 3/4-20-16-16 | Гребенка распределительная 3/4-20-16-16 | 8 | √ | 13,36 |
| EFP3416.2245-4 | 3/4-16-16-16-16 | Гребенка распределительная 3/4-16-16-16-16 | 4 | √ | 15,75 |
| EFP342016.2245-4 | 3/4-20-16-16-16 | Гребенка распределительная 3/4-20-16-16-16 | 4 | √ | 16,81 |

Г-ОБРАЗНОЕ ПОДКЛЮЧЕНИЕ К РАДИАТОРУ

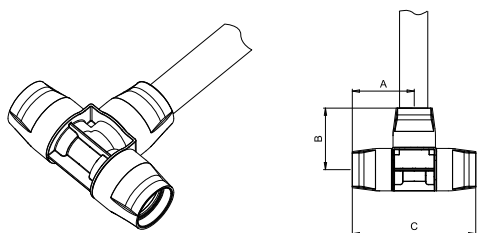


Г-образное подключение к радиатору применяется для подключения последнего в ряду радиатора при двухтрубной плintусной разводке

| Артикул | Диаметр | Наименование | А, мм | В, мм | С, мм | Кол-во в упак., шт. | Цена, евро |
|---------------|--------------------|--|-------|-------|-------|---------------------|------------|
| EFP1615.22250 | 16-Cu15 (250 mm) | Г-образное подключение(250 мм) 16-Cu15 | 47 | 47 | 17 | 1 | 14,95 |
| EFP2015.22250 | 20-Cu15 (250 mm) | Г-образное подключение(250 мм) 20-Cu15 | 49 | 52 | 19 | 1 | 20,31 |
| EFP1615.22300 | 16-Cu15 (300 mm) | Г-образное подключение(300 мм) 16-Cu15 | 47 | 47 | 17 | 1 | 15,55 |
| EFP2015.22300 | 20-Cu15 (300 mm) | Г-образное подключение(300 мм) 20-Cu15 | 49 | 52 | 19 | 1 | 20,90 |
| EFP1615.22750 | 16-Cu15 (750 mm) | Г-образное подключение(750 мм) 16-Cu15 | 47 | 47 | 17 | 1 | 22,86 |
| EFP2015.22750 | 20-Cu15 (750 mm) | Г-образное подключение(750 мм) 20-Cu15 | 49 | 52 | 19 | 1 | 31,04 |

ФИТИНГИ ELSEN СЕРИИ PUSH 3.2

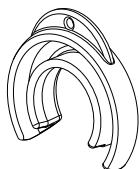
Т-ОБРАЗНОЕ ПОДКЛЮЧЕНИЕ К РАДИАТОРУ



Т-образное подключение к радиатору применяется для подключения радиатора при двухтрубной плинтусной разводке

| Артикул | Диаметр | Наименование | А, мм | В, мм | С, мм | Кол-во в упак., шт. | Цена, евро |
|-----------------|---------------------|---|-------|-------|-------|---------------------|------------|
| EFP161516.22250 | 16-Cu15-16 (250 mm) | Т-образное подключение(250 мм) 16-Cu15-16 | 47 | 47 | 94 | 1 | 18,66 |
| EFP201516.22250 | 20-Cu15-16 (250 mm) | Т-образное подключение(250 мм) 20-Cu15-16 | 50 | 50 | 94 | 1 | 25,26 |
| EFP201520.22250 | 20-Cu15-20 (250 mm) | Т-образное подключение(250 мм) 20-Cu15-20 | 50 | 50 | 100 | 1 | 25,26 |
| EFP251520.22250 | 25-Cu15-20 (250 mm) | Т-образное подключение(250 мм) 25-Cu15-20 | 53 | 52 | 103 | 1 | 32,57 |
| EFP161516.22300 | 16-Cu15-16 (300 mm) | Т-образное подключение(300 мм) 16-Cu15-16 | 47 | 47 | 94 | 1 | 19,09 |
| EFP201516.22300 | 20-Cu15-16 (300 mm) | Т-образное подключение(300 мм) 20-Cu15-16 | 50 | 50 | 94 | 1 | 25,70 |
| EFP201520.22300 | 20-Cu15-20 (300 mm) | Т-образное подключение(300 мм) 20-Cu15-20 | 50 | 50 | 100 | 1 | 25,70 |
| EFP251520.22300 | 25-Cu15-20 (300 mm) | Т-образное подключение(300 мм) 25-Cu15-20 | 53 | 52 | 103 | 1 | 33,01 |
| EFP161516.22750 | 16-Cu15-16 (750 mm) | Т-образное подключение(750 мм) 16-Cu15-16 | 47 | 47 | 94 | 1 | 28,40 |
| EFP201516.22750 | 20-Cu15-16 (750 mm) | Т-образное подключение(750 мм) 20-Cu15-16 | 50 | 50 | 94 | 1 | 38,19 |
| EFP201520.22750 | 20-Cu15-20 (750 mm) | Т-образное подключение(750 мм) 20-Cu15-20 | 50 | 50 | 100 | 1 | 38,19 |
| EFP251520.22750 | 25-Cu15-20 (750 mm) | Т-образное подключение(750 мм) 25-Cu15-20 | 53 | 52 | 103 | 1 | 49,01 |

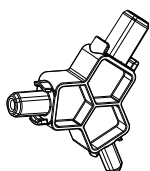
СЪЁМНОЕ КОЛЬЦО



Съёмное кольцо применяется для разъёма ошибочно смонтированного соединения

| Артикул | Диаметр | Наименование | Кол-во в упак., шт. | Цена, евро |
|---------|---------|----------------------|---------------------|------------|
| EFP16.1 | 16 | Съёмное кольцо 16 | 100 | 4,44 |
| EFP20.1 | 20 | Съёмное кольцо 20 | 100 | 4,54 |
| EFP25.1 | 25/26 | Съёмное кольцо 25/26 | 75 | 4,60 |
| EFP32.1 | 32 | Съёмное кольцо 32 | 50 | 4,86 |

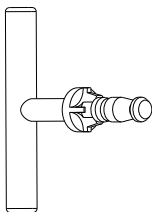
КОНФОРМАТОР НА 3 ДИАМЕТРА



Конформатор на 3 диаметра применяется для выравнивания формы трубы перед выполнением соединения

| Артикул | Диаметр | Наименование | Кол-во в упак., шт. | Цена, евро |
|------------|--------------|----------------------|---------------------|------------|
| EFP16-25.6 | 16 - 20 - 25 | Конформатор 16-20-25 | 15 | 8,86 |

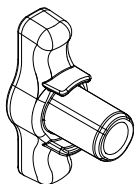
МЕТАЛЛИЧЕСКИЙ КАЛИБРАТОР



Металлический калибратор применяется для калибровки трубы перед выполнением соединения

| Артикул | Диаметр | Наименование | Кол-во в упак., шт. | Цена, евро |
|---------|---------|---------------|---------------------|------------|
| EFP16.3 | 16 | Калибратор 16 | 1 | 39,77 |
| EFP20.3 | 20 | Калибратор 20 | 1 | 50,23 |
| EFP25.3 | 25 | Калибратор 25 | 1 | 56,51 |
| EFP32.3 | 32 | Калибратор 32 | 1 | 69,07 |

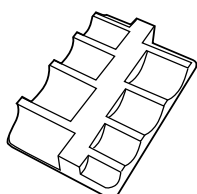
КОНФОРМАТОР



Конформатор применяется для выравнивания формы трубы перед выполнением соединения

| Артикул | Диаметр | Наименование | Кол-во в упак., шт. | Цена, евро |
|---------|---------|----------------|---------------------|------------|
| EFP32.4 | 32 | Конформатор 32 | 25 | 8,24 |

МАРКЁР



Маркёр применяется для маркирования на трубе расстояния, на которое необходимо вставить трубу в фитинг при монтаже

| Артикул | Диаметр | Наименование | Кол-во в упак., шт. | Цена, евро |
|------------|-------------------|----------------------------|---------------------|------------|
| EFP15-32.5 | 15-16-20-25-26-32 | Маркер (15-16-20-25-26-32) | 10 | 8,53 |



произведено в EU



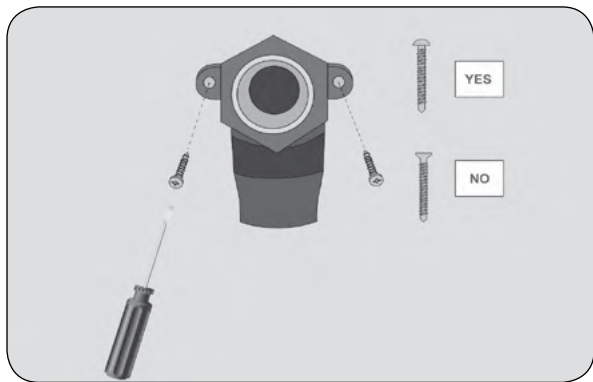
- 👍 Не нужен специальный инструмент для монтажа
- 👍 Время монтажа в 2 раза меньше
- 👍 Можно закладывать в бетон
- 👍 Многократный фитинг
- 👍 Материал корпуса - высокопрочный полимер PPSU
- 👍 Гарантия 10 лет

- Для уточнения ассортимента обращайтесь к Вашему менеджеру.
- Стоимость аналогична стоимости фитингов PUSH 3.2
- Подходят к металлопластиковым и полимерным трубам соответствующим стандарту ISO 15875 и номинальным размерам:

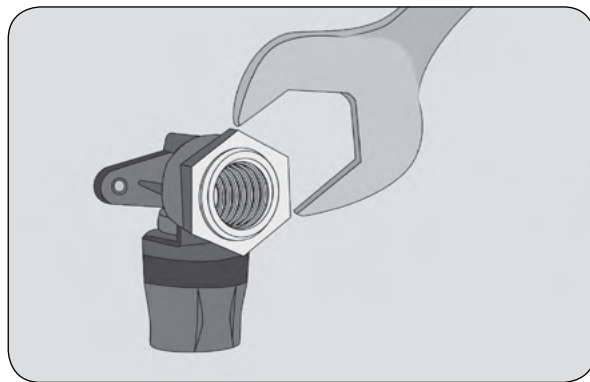
| Труба МЕТАЛЛОПОЛИМЕРНАЯ | Труба PEX // PEX EVON | Труба PERT // PERT EVON | Труба МЕДЬ |
|-------------------------|-----------------------|-------------------------|------------|
| Ø 16 x 2.0 | Ø 16 x 1.8 | Ø 16 x 1.8 | Ø 15 |
| Ø 20 x 2.0 | Ø 16 x 2.0 | Ø 16 x 2.0 | |
| Ø 25 x 2.5 | Ø 20 x 1.9 | Ø 20 x 1.9 | |
| Ø 26 x 3.0 | Ø 20 x 2.0 | Ø 20 x 2.0 | |
| Ø 32 x 3.0 | Ø 25 x 2.3 | Ø 25 x 2.3 | |
| | Ø 32 x 2.9 | Ø 32 x 2.9 | |

МОНТАЖ ФИТИНГОВ ELSEN СЕРИЙ PUSH И PUSH 3.2

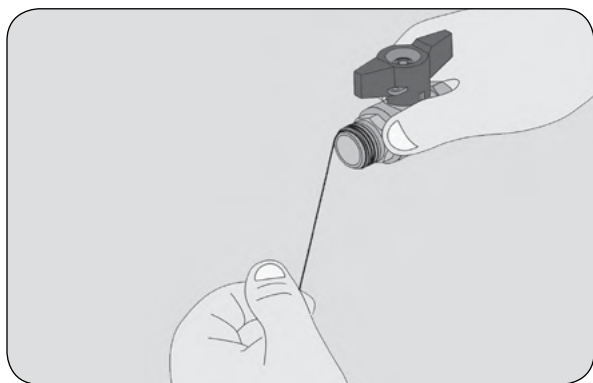
ИНСТРУКЦИЯ ПО МОНТАЖУ ФИТИНГОВ ELSEN СЕРИИ PUSH/PUSH 3.2 С НАСТЕННЫМ КРЕПЕЖОМ



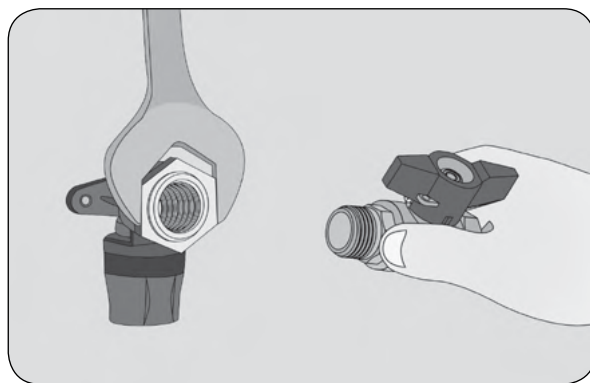
1. Зафиксировать настенный фитинг на основание с помощью саморезов с прессшайбой. Момент затяжки 1.5-2.0 Нм. Плоская часть шляпки самореза должна жестко зафиксировать «ушко» фитинга, но не деформировать его.



2. Зафиксировать гаечным ключом шлицы на торце фитинга.



3. Приборы с ответной резьбовой частью необходимо уплотнить не более, чем на 5 витков. Уплотнение следует производить ФУМ лентой, либо уплотнительной нитью.



4. При установке прибора с ответной резьбовой частью необходимо фиксировать шлицы фитинга.



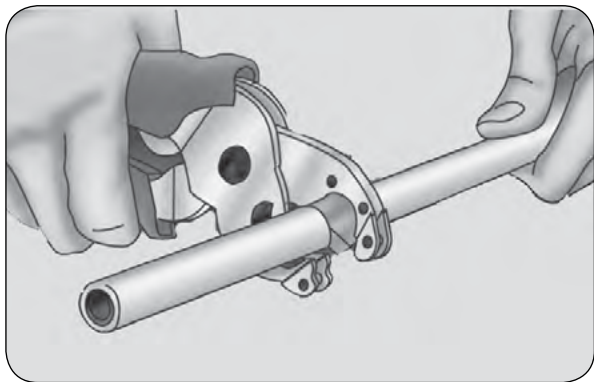
5. При скрытом монтаже без замоноличивания (например, в гипсокартон) необходимо, чтобы шлицы фитинга выступали за край монтажной стены не менее, чем на 5 - 10 мм.



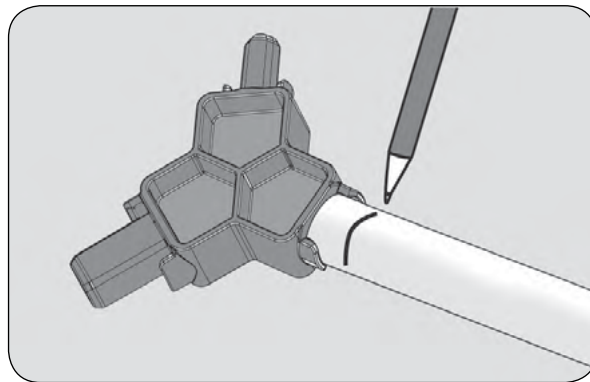
6. При скрытом монтаже и замоноличивании в цементный раствор можно не придерживать шлицы фитинга гаечным ключом. При этом важно, чтобы фитинг был полностью окружен цементным раствором без пустот. Монтаж приборов с ответной резьбовой частью производить после затвердевания цементного раствора.

МОНТАЖ ФИТИНГОВ ELSEN СЕРИЙ PUSH И PUSH 3.2

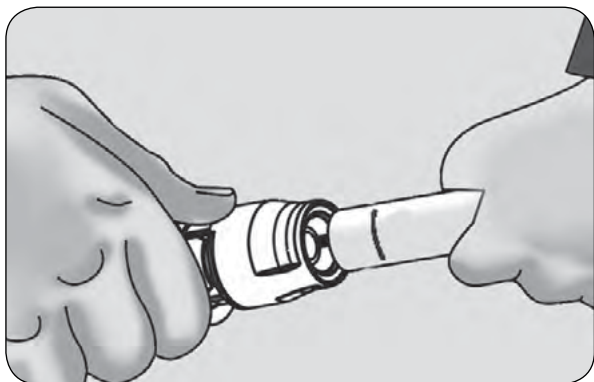
ИНСТРУКЦИЯ ПО МОНТАЖУ ФИТИНГОВ ELSEN СЕРИИ PUSH/PUSH 3.2



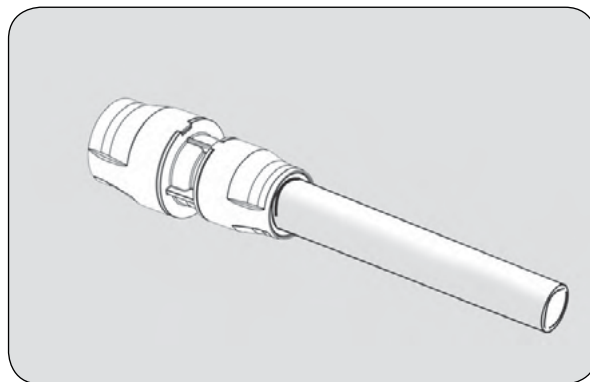
1. Отрезать трубу



2. Отконформировать край трубы.
Отметить глубину посадки

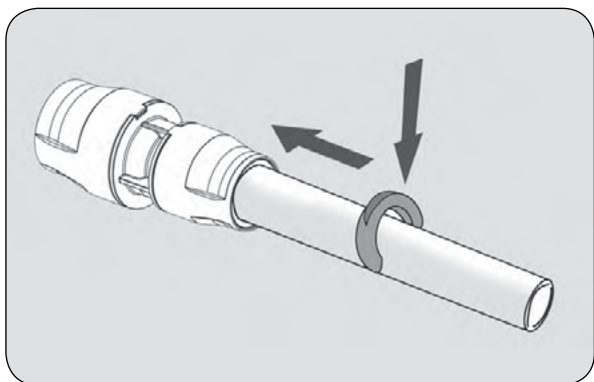


3. Вставить трубу в фитинг

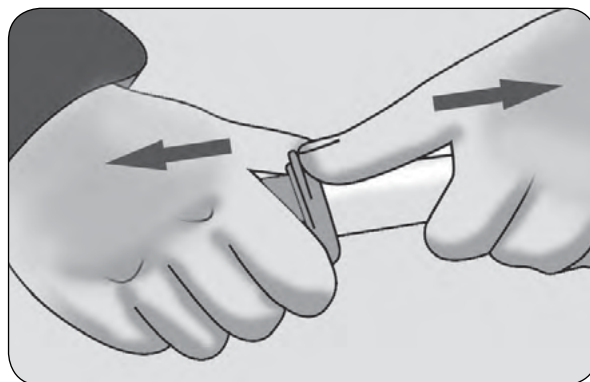


4. Соединение готово к использованию

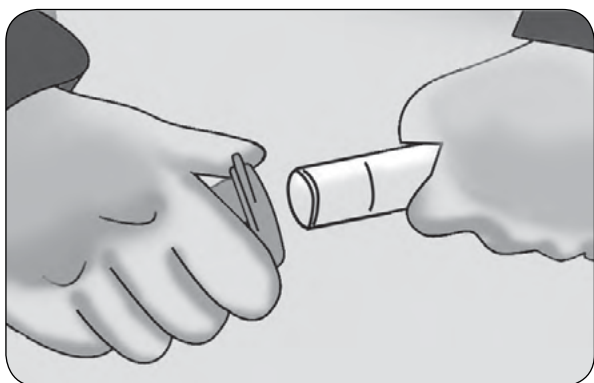
ИНСТРУКЦИЯ ПО ВОССТАНОВЛЕНИЮ ФИТИНГОВ ELSEN СЕРИИ PUSH/PUSH 3.2



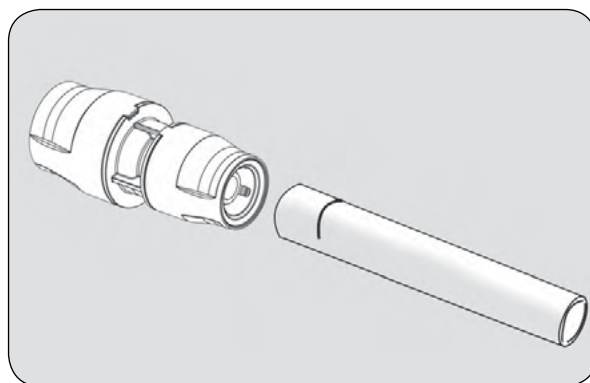
1. Надеть на трубу съемное кольцо и придвинуть его к фитингу



2. Надавить на фитинг, как показано на схеме



3. Вынуть трубу из фитинга



4. Соединение готово для повторного использования



произведено в EU



- 👍 Долговечность
- 👍 Надежность
- 👍 Экологичность
- 👍 Безопасность монтажа
- 👍 Гарантия 10 лет

Аксиальные фитинги ELSER серии Monolit предназначены для соединения труб из сшитого полиэтилена PE-Xa в системах отопления, холодного и горячего водоснабжения индивидуального и многоэтажного жилого строительства, а также объектов общественного назначения.

Система аксиальных фитингов ELSER серии Monolit основана на эффекте памяти материала, в следствие чего не требует дополнительных уплотнений между трубой и фитингом. Для монтажа системы с аксиальными фитингами необходим специальный инструмент, который также представлен в нашем решении.

Основные преимущества аксиальных фитингов ELSER:

Долговечность

Система аксиальных фитингов ELSER серии Monolit и PE-Xa труб позволяет смонтировать единую полимерную систему, со сроком службы не менее 50 лет.

Надежность

Аксиальные фитинги ELSER серии Monolit позволяют максимально эффективно использовать свойства труб из сшитого полиэтилена ELSER Elspipe PE-Xa. Трубы ELSER обладают эффектом «памяти форм», суть которого заключается в том, что после расширения труба стремится вернуть первоначальную форму, тем самым производя надежное уплотнение места соединения трубы с фитингом. Помимо классических преимуществ большинства аксиальных систем, фитинги ELSER серии Monolit обладают и рядом уникальных преимуществ:

- Все полимерные части фитинга выполнены из высокопрочного пластика PPSU, что делает систему непревзойденно надежной и безопасной. Материал PPSU обладает важной характеристикой в отличии от других пластиков – термостабильностью в широчайшем диапазоне температур от -45 до +270 °С, в данном диапазоне температур фитинги ELSER серии Monolit практически не меняют своих механических свойств.
- Гильза фитингов ELSER серии Monolit состоит из двух материалов. Внутренняя часть выполнена из высокопрочного полимера PPSU, которая сверху стянута стальной оболочкой с антикоррозионным покрытием. Внутреннее полимерное покрытие обеспечивает надежное уплотнение и безопасное (не повреждая трубу) продвижение гильзы, а металлическая оболочка обеспечивает непревзойденную прочность. Повредить такую гильзу практически невозможно.
- Аксиальные фитинги ELSER серии Monolit оснащены специальной системой Clip. Эта система обеспечивает зацепление гильзы относительно корпуса фитинга после полного продвижения гильзы, что позволяет надежно зафиксировать гильзу в рабочем положении на корпусе фитинга.

Экологичность

Основные элементы системы аксиальных фитингов ELSER серии Monolit выполнены из высокопрочного полимера PPSU. Данный материал разрабатывался в рамках программы по освоению космического пространства, где требования по экологической и общей безопасности являются приоритетными. Поэтому фитинги ELSER серии Monolit являются экологически чистыми и безопасными. Элементы системы химически инертны к большинству используемых теплоносителей, на стенках системы не образуется ржавчина и практически не откладывается известковый налет. Фитинги ELSER серии Monolit рекомендуются к установке при повышенных требованиях к качеству воды.

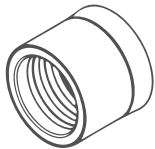
Безопасность монтажа

При монтаже аксиальных фитингов ELSER серии Monolit не используются нагревательные элементы и открытый огонь. Монтаж осуществляется с помощью ручных инструментов без подключения к внешнему источнику питания.

Гарантия 10 лет

При применении системы из труб и фитингов ELSER серии Monolit действует расширенная гарантия.

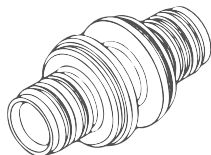
ГИЛЬЗА МОНТАЖНАЯ, PPSU/СТАЛЬ



Гильза монтажная подвижная применяется для соединения трубы PE-Xa с аксиальными фитингами

| Артикул | Диаметр | Наименование | Кол-во в упак., шт. | Цена, евро |
|---------|---------|---|---------------------|------------|
| EFA16 | Ø 16 | Гильза монтажная Ø 16 ELSEN, PPSU/сталь | 50 | 0,60 |
| EFA20 | Ø 20 | Гильза монтажная Ø 20 ELSEN, PPSU/сталь | 50 | 0,84 |
| EFA25 | Ø 25 | Гильза монтажная Ø 25 ELSEN, PPSU/сталь | 50 | 1,20 |
| EFA32 | Ø 32 | Гильза монтажная Ø 32 ELSEN, PPSU/сталь | 50 | 2,27 |

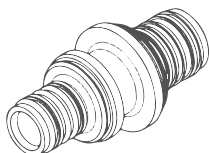
МУФТА СОЕДИНИТЕЛЬНАЯ, PPSU, ЛАТУНЬ



Муфта соединительная, равнопроходная применяется для соединения труб с одинаковыми диаметрами

| Артикул | Диаметр | Наименование | Кол-во в упак., шт. | Цена, евро |
|-------------|---------|---|---------------------|------------|
| EFA11.1616 | Ø 16 | Муфта соединительная Ø 16 ELSEN, PPSU | 10 | 1,23 |
| EFA11.2020 | Ø 20 | Муфта соединительная Ø 20 ELSEN, PPSU | 10 | 2,49 |
| EFA11.2525 | Ø 25 | Муфта соединительная Ø 25 ELSEN, PPSU | 10 | 2,94 |
| EFA11.3232B | Ø 32 | Муфта соединительная Ø 32 ELSEN, латунь | 10 | 15,82 |

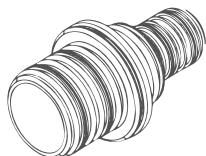
МУФТА ПЕРЕХОДНАЯ, PPSU



Муфта соединительная переходная применяется для соединения труб с разными диаметрами

| Артикул | Диаметр | Наименование | Кол-во в упак., шт. | Цена, евро |
|------------|---------|--------------------------------------|---------------------|------------|
| EFA12.2016 | Ø 20-16 | Муфта переходная Ø 20-16 ELSEN, PPSU | 10 | 1,68 |
| EFA12.2520 | Ø 25-20 | Муфта переходная Ø 25-20 ELSEN, PPSU | 10 | 2,49 |

МУФТА ПЕРЕХОДНАЯ, ЛАТУНЬ

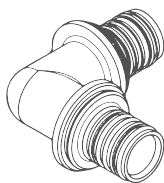


Муфта соединительная переходная применяется для соединения труб с разными диаметрами

| Артикул | Диаметр | Наименование | Кол-во в упак., шт. | Цена, евро |
|-------------|---------|--|---------------------|------------|
| EFA12.2516B | Ø 25-16 | Муфта переходная Ø 25-16 ELSEN, латунь | 10 | 12,36 |
| EFA12.3225B | Ø 32-25 | Муфта переходная Ø 32-25 ELSEN, латунь | 10 | 15,82 |
| EFA12.3220B | Ø 32-20 | Муфта переходная Ø 32-20 ELSEN, латунь | 10 | 15,82 |
| EFA12.3216B | Ø 32-16 | Муфта переходная Ø 32-16 ELSEN, латунь | 10 | 15,82 |

АКСИАЛЬНЫЕ ФИТИНГИ ELSEN СЕРИИ MONOLIT

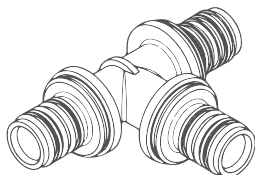
УГОЛЬНИК 90°, PPSU



Угольник 90° применяется для выполнения поворота в труднодоступных местах и на трубах увеличенного диаметра

| Артикул | Диаметр | Наименование | Кол-во в упак., шт. | Цена, евро |
|------------|---------|-------------------------------|---------------------|------------|
| EFA21.1616 | Ø 16 | Угольник 90° Ø 16 ELSEN, PPSU | 10 | 1,68 |
| EFA21.2020 | Ø 20 | Угольник 90° Ø 20 ELSEN, PPSU | 10 | 2,59 |
| EFA21.2525 | Ø 25 | Угольник 90° Ø 25 ELSEN, PPSU | 10 | 3,85 |
| EFA21.3232 | Ø 32 | Угольник 90° Ø 32 ELSEN, PPSU | 10 | 6,06 |

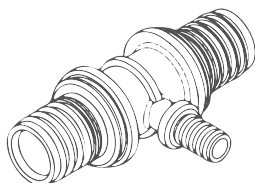
ТРОЙНИК РАВНОСТОРОННИЙ, PPSU



Тройник равносторонний применяется при слиянии или разделении потока

| Артикул | Диаметр | Наименование | Кол-во в упак., шт. | Цена, евро |
|--------------|---------|---|---------------------|------------|
| EFA31.161616 | Ø 16 | Тройник равносторонний Ø 16 ELSEN, PPSU | 10 | 2,59 |
| EFA31.202020 | Ø 20 | Тройник равносторонний Ø 20 ELSEN, PPSU | 10 | 3,85 |
| EFA31.252525 | Ø 25 | Тройник равносторонний Ø 25 ELSEN, PPSU | 10 | 5,25 |
| EFA31.323232 | Ø 32 | Тройник равносторонний Ø 32 ELSEN, PPSU | 10 | 8,96 |

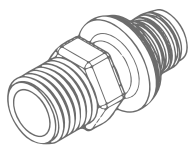
ТРОЙНИК РЕДУКЦИОННЫЙ, PPSU



Тройник редуционный используется для отвода теплоносителя или воды на отопительные или сантехнические устройства

| Артикул | Диаметр | Наименование | Кол-во в упак., шт. | Цена, евро |
|--------------|------------|--|---------------------|------------|
| EFA31.201620 | Ø 20-16-20 | Тройник редуционный Ø 20-16-20 ELSEN, PPSU | 10 | 3,54 |
| EFA31.201616 | Ø 20-16-16 | Тройник редуционный Ø 20-16-16 ELSEN, PPSU | 10 | 2,94 |
| EFA31.162016 | Ø 16-20-16 | Тройник редуционный Ø 16-20-16 ELSEN, PPSU | 10 | 3,15 |
| EFA31.202016 | Ø 20-20-16 | Тройник редуционный Ø 20-20-16 ELSEN, PPSU | 10 | 3,71 |
| EFA31.252025 | Ø 25-20-25 | Тройник редуционный Ø 25-20-25 ELSEN, PPSU | 10 | 5,08 |
| EFA31.252020 | Ø 25-20-20 | Тройник редуционный Ø 25-20-20 ELSEN, PPSU | 10 | 5,08 |
| EFA31.252016 | Ø 25-20-16 | Тройник редуционный Ø 25-20-16 ELSEN, PPSU | 10 | 4,94 |
| EFA31.202516 | Ø 20-25-16 | Тройник редуционный Ø 20-25-16 ELSEN, PPSU | 10 | 5,81 |
| EFA31.202520 | Ø 20-25-20 | Тройник редуционный Ø 20-25-20 ELSEN, PPSU | 10 | 5,81 |
| EFA31.251616 | Ø 25-16-16 | Тройник редуционный Ø 25-16-16 ELSEN, PPSU | 10 | 4,62 |
| EFA31.251620 | Ø 25-16-20 | Тройник редуционный Ø 25-16-20 ELSEN, PPSU | 10 | 4,94 |
| EFA31.251625 | Ø 25-16-25 | Тройник редуционный Ø 25-16-25 ELSEN, PPSU | 10 | 7,14 |
| EFA31.252016 | Ø 25-20-16 | Тройник редуционный Ø 25-20-16 ELSEN, PPSU | 10 | 4,94 |
| EFA31.321632 | Ø 32-16-32 | Тройник редуционный Ø 32-16-32 ELSEN, PPSU | 10 | 8,47 |
| EFA31.322025 | Ø 32-20-25 | Тройник редуционный Ø 32-20-25 ELSEN, PPSU | 10 | 8,09 |
| EFA31.322032 | Ø 32-20-32 | Тройник редуционный Ø 32-20-32 ELSEN, PPSU | 10 | 8,26 |
| EFA31.322520 | Ø 32-25-20 | Тройник редуционный Ø 32-25-20 ELSEN, PPSU | 10 | 8,09 |
| EFA31.322525 | Ø 32-25-25 | Тройник редуционный Ø 32-25-25 ELSEN, PPSU | 10 | 8,09 |
| EFA31.322532 | Ø 32-25-32 | Тройник редуционный Ø 32-25-32 ELSEN, PPSU | 10 | 8,47 |

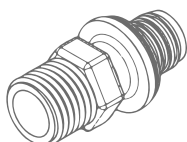
ПЕРЕХОДНИК С НАРУЖНОЙ РЕЗЬБОЙ, PPSU



Переходник с наружной резьбой применяется для соединения пластиковых труб с арматурой

| Артикул | Диаметр | Наименование | Кол-во в упак., шт. | Цена, евро |
|-------------|----------|--|---------------------|------------|
| EFA16.16-12 | Ø 16-1/2 | Переходник с наружной резьбой Ø 16-1/2 ELSEN, PPSU | 10 | 1,54 |
| EFA16.16-34 | Ø 16-3/4 | Переходник с наружной резьбой Ø 16-3/4 ELSEN, PPSU | 10 | 2,14 |
| EFA16.20-12 | Ø 20-1/2 | Переходник с наружной резьбой Ø 20-1/2 ELSEN, PPSU | 10 | 2,14 |
| EFA16.20-34 | Ø 20-3/4 | Переходник с наружной резьбой Ø 20-3/4 ELSEN, PPSU | 10 | 2,49 |

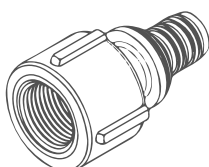
ПЕРЕХОДНИК С НАРУЖНОЙ РЕЗЬБОЙ, ЛАТУНЬ



Переходник с наружной резьбой применяется для соединения пластиковых труб с резьбовой арматурой

| Артикул | Диаметр | Наименование | Кол-во в упак., шт. | Цена, евро |
|--------------|----------|--|---------------------|------------|
| EFA16.16-12B | Ø 16-1/2 | Переходник с наружной резьбой Ø 16-1/2 ELSEN, латунь | 10 | 6,15 |
| EFA16.16-34B | Ø 16-3/4 | Переходник с наружной резьбой Ø 16-3/4 ELSEN, латунь | 10 | 7,28 |
| EFA16.20-12B | Ø 20-1/2 | Переходник с наружной резьбой Ø 20-1/2 ELSEN, латунь | 10 | 6,70 |
| EFA16.20-34B | Ø 20-3/4 | Переходник с наружной резьбой Ø 20-3/4 ELSEN, латунь | 10 | 7,28 |
| EFA16.25-34B | Ø 25-3/4 | Переходник с наружной резьбой Ø 25-3/4 ELSEN, латунь | 10 | 8,59 |
| EFA16.25-10B | Ø 25-1 | Переходник с наружной резьбой Ø 25-1 ELSEN, латунь | 10 | 10,17 |
| EFA16.32-10B | Ø 32-1 | Переходник с наружной резьбой Ø 32-1 ELSEN, латунь | 10 | 13,28 |

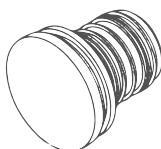
ПЕРЕХОДНИК С ВНУТРЕННЕЙ РЕЗЬБОЙ, ЛАТУНЬ, PPSU/ЛАТУНЬ



Переходник с внутренней резьбой применяется для соединения пластиковой трубы с металлической трубой, резьбовой арматурой, отопительными приборами

| Артикул | Диаметр | Наименование | Кол-во в упак., шт. | Цена, евро |
|--------------|----------|---|---------------------|------------|
| EFA15.20-12B | Ø 20-1/2 | Переходник с внутренней резьбой Ø 20-1/2 ELSEN, латунь | 10 | 6,70 |
| EFA15.20-34B | Ø 20-3/4 | Переходник с внутренней резьбой Ø 20-3/4 ELSEN, латунь | 10 | 7,28 |
| EFA15.25-34B | Ø 25-3/4 | Переходник с внутренней резьбой Ø 25-3/4 ELSEN, латунь | 10 | 8,59 |
| EFA15.25-10B | Ø 25-1 | Переходник с внутренней резьбой Ø 25-1 ELSEN, латунь | 10 | 10,17 |
| EFA15.32-10B | Ø 32-1 | Переходник с внутренней резьбой Ø 32-1 ELSEN, латунь | 10 | 14,80 |
| EFA15.16-12 | Ø 16-1/2 | Переходник с внутренней резьбой Ø 16-1/2 ELSEN, PPSU/латунь | 10 | 7,00 |
| EFA15.16-34 | Ø 16-3/4 | Переходник с внутренней резьбой Ø 16-3/4 ELSEN, PPSU/латунь | 10 | 7,73 |

ЗАГЛУШКА, PPSU



Заглушка используется в качестве комплектующей фасонных изделий

| Артикул | Диаметр | Наименование | Кол-во в упак., шт. | Цена, евро |
|---------|------------|---------------------------------|---------------------|------------|
| EFA1622 | Ø 16 x 2,2 | Заглушка Ø 16 x 2,2 ELSEN, PPSU | 10 | 0,77 |
| EFA2028 | Ø 20 x 2,8 | Заглушка Ø 20 x 2,8 ELSEN, PPSU | 10 | 1,23 |

АКСИАЛЬНЫЕ ФИТИНГИ ELSEN СЕРИИ MONOLIT

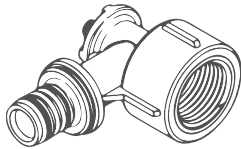
ЗАГЛУШКА, ЛАТУНЬ



Заглушка применяется в качестве комплектующей фасонных изделий

| Артикул | Диаметр | Наименование | Кол-во в упак., шт. | Цена, евро |
|----------|------------|-----------------------------------|---------------------|-------------|
| EFA2535B | Ø 25 x 3,5 | Заглушка Ø 25 x 3,5 ELSEN, латунь | 10 | 3,22 |

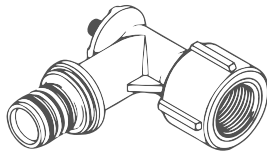
УГОЛЬНИК НАСТЕННЫЙ С ВНУТРЕННЕЙ РЕЗЬБОЙ КОРОТКИЙ, PPSU/ЛАТУНЬ



Угольник настенный с внутренней резьбой применяется для подключения сантехнических приборов

| Артикул | Диаметр | Наименование | Кол-во в упак., шт. | Цена, евро |
|--------------|----------|--|---------------------|--------------|
| EFA25.16-12W | Ø 16-1/2 | Угольник настенный с внутренней резьбой Ø 16-1/2 короткий ELSEN, PPSU/латунь | 10 | 6,90 |
| EFA25.20-12W | Ø 20-1/2 | Угольник настенный с внутренней резьбой Ø 20-1/2 короткий ELSEN, PPSU/латунь | 10 | 7,56 |
| EFA25.20-34W | Ø 20-3/4 | Угольник настенный с внутренней резьбой Ø 20-3/4 короткий ELSEN, PPSU/латунь | 10 | 10,68 |

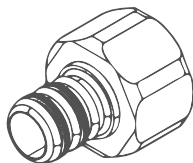
УГОЛЬНИК НАСТЕННЫЙ С ВНУТРЕННЕЙ РЕЗЬБОЙ ДЛИННЫЙ, PPSU/ЛАТУНЬ



Угольник настенный с внутренней резьбой применяется для подключения сантехнических приборов

| Артикул | Диаметр | Наименование | Кол-во в упак., шт. | Цена, евро |
|---------------|----------|---|---------------------|-------------|
| EFA25.16-12WL | Ø 16-1/2 | Угольник настенный с внутренней резьбой Ø 16-1/2 длинный ELSEN, PPSU/латунь | 10 | 7,91 |

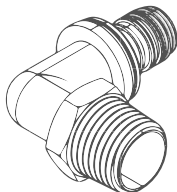
ПЕРЕХОДНИК С НАКИДНОЙ ГАЙКОЙ, ЛАТУНЬ



Переходник с накидной гайкой применяется для организации разъёмного резьбового соединения без сгона и контргайки

| Артикул | Диаметр | Наименование | Кол-во в упак., шт. | Цена, евро |
|--------------|----------|---|---------------------|--------------|
| EFA13.16-12B | Ø 16-1/2 | Переходник с накидной гайкой Ø 16-1/2 ELSEN, латунь | 10 | 7,89 |
| EFA13.16-34B | Ø 16-3/4 | Переходник с накидной гайкой Ø 16-3/4 ELSEN, латунь | 10 | 8,04 |
| EFA13.20-34B | Ø 20-3/4 | Переходник с накидной гайкой Ø 20-3/4 ELSEN, латунь | 10 | 8,11 |
| EFA13.25-10B | Ø 25-1 | Переходник с накидной гайкой Ø 25-1 ELSEN, латунь | 10 | 10,54 |

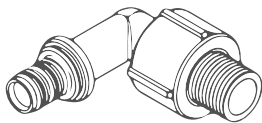
УГОЛЬНИК С НАРУЖНОЙ РЕЗЬБОЙ, PPSU



Угольник с наружной резьбой применяется для выполнения угла малого радиуса с одновременным переходом на резьбу

| Артикул | Диаметр | Наименование | Кол-во в упак., шт. | Цена, евро |
|-------------|----------|--|---------------------|-------------|
| EFA26.16-12 | Ø 16-1/2 | Угольник с наружной резьбой Ø 16-1/2 ELSEN, PPSU | 10 | 2,59 |
| EFA26.20-12 | Ø 20-1/2 | Угольник с наружной резьбой Ø 20-1/2 ELSEN, PPSU | 10 | 3,16 |

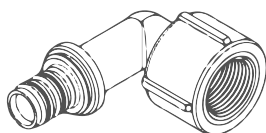
УГОЛЬНИК С НАРУЖНОЙ РЕЗЬБОЙ, PPSU/ЛАТУНЬ



Угольник с наружной резьбой применяется для выполнения угла малого радиуса с одновременным переходом на резьбу

| Артикул | Диаметр | Наименование | Кол-во в упак., шт. | Цена, евро |
|--------------|----------|---|---------------------|------------|
| EFA26.16-12B | Ø 16-1/2 | Угольник с наружной резьбой Ø 16-1/2 ELSEN, PPSU/латунь | 10 | 9,51 |
| EFA26.20-12B | Ø 20-1/2 | Угольник с наружной резьбой Ø 20-1/2 ELSEN, PPSU/латунь | 10 | 10,64 |
| EFA26.20-34B | Ø 20-3/4 | Угольник с наружной резьбой Ø 20-3/4 ELSEN, PPSU/латунь | 10 | 12,30 |
| EFA26.25-34B | Ø 25-3/4 | Угольник с наружной резьбой Ø 25-3/4 ELSEN, PPSU/латунь | 10 | 13,47 |
| EFA26.25-10B | Ø 25-1 | Угольник с наружной резьбой Ø 25-1 ELSEN, PPSU/латунь | 10 | 18,75 |
| EFA26.32-10B | Ø 32-1 | Угольник с наружной резьбой Ø 32-1 ELSEN, PPSU/латунь | 10 | 19,19 |

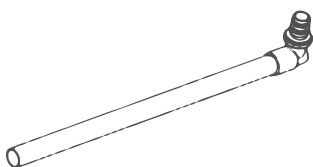
УГОЛЬНИК С ВНУТРЕННЕЙ РЕЗЬБОЙ, PPSU/ЛАТУНЬ



Угольник с внутренней резьбой применяется для выполнения угла малого радиуса с одновременным переходом на резьбу

| Артикул | Диаметр | Наименование | Кол-во в упак., шт. | Цена, евро |
|--------------|----------|---|---------------------|------------|
| EFA25.16-12B | Ø 16-1/2 | Угольник с внутренней резьбой Ø 16-1/2 ELSEN, PPSU/латунь | 10 | 6,68 |
| EFA25.20-12B | Ø 20-1/2 | Угольник с внутренней резьбой Ø 20-1/2 ELSEN, PPSU/латунь | 10 | 7,48 |
| EFA25.20-34B | Ø 20-3/4 | Угольник с внутренней резьбой Ø 20-3/4 ELSEN, PPSU/латунь | 10 | 8,81 |
| EFA25.25-34B | Ø 25-3/4 | Угольник с внутренней резьбой Ø 25-3/4 ELSEN, PPSU/латунь | 10 | 9,94 |
| EFA25.25-10B | Ø 25-1 | Угольник с внутренней резьбой Ø 25-1 ELSEN, PPSU/латунь | 10 | 15,59 |
| EFA25.32-10B | Ø 32-1 | Угольник с внутренней резьбой Ø 32-1 ELSEN, PPSU/латунь | 10 | 16,46 |

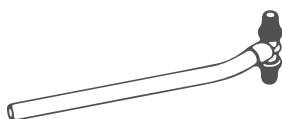
Г-ОБРАЗНОЕ ПОДКЛЮЧЕНИЕ К РАДИАТОРУ



Г-образное подключение к радиатору применяется для подключения радиатора в одно- и двухтрубных системах. Подходит для вариантов подключения из стен и из пола

| Артикул | Диаметр | Наименование | Кол-во в упак., шт. | Цена, евро |
|-------------|---------|---|---------------------|------------|
| EFA1615.250 | Ø 16 | Г-образное подключение к радиатору Ø 16 медная трубка Ø 15-250 мм ELSEN | 10 | 13,58 |
| EFA2015.250 | Ø 20 | Г-образное подключение к радиатору Ø 20 медная трубка Ø 15-250 мм ELSEN | 10 | 15,59 |

Т-ОБРАЗНОЕ ПОДКЛЮЧЕНИЕ К РАДИАТОРУ

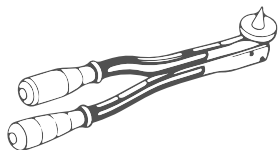


Т-образное подключение к радиатору применяется для подключения радиатора в одно- и двухтрубных системах. Подходит для вариантов подключения из стен и из пола

| Артикул | Диаметр | Наименование | Кол-во в упак., шт. | Цена, евро |
|---------------|---------|--|---------------------|------------|
| EFA161516.250 | Ø 16-16 | Т-образное подключение к радиатору Ø 16-16 медная трубка Ø 15-250 мм ELSEN | 10 | 20,76 |
| EFA201520.250 | Ø 20-20 | Т-образное подключение к радиатору Ø 20-20 медная трубка Ø 15-250 мм ELSEN | 10 | 22,27 |
| EFA251525.250 | Ø 25-25 | Т-образное подключение к радиатору Ø 25-25 медная трубка Ø 15-250 мм ELSEN | 10 | 26,40 |
| EFA201516.250 | Ø 20-16 | Т-образное подключение к радиатору Ø 20-16 медная трубка Ø 15-250 мм ELSEN | 10 | 22,65 |
| EFA161520.250 | Ø 16-20 | Т-образное подключение к радиатору Ø 16-20 медная трубка Ø 15-250 мм ELSEN | 10 | 22,65 |
| EFA251520.250 | Ø 25-20 | Т-образное подключение к радиатору Ø 25-20 медная трубка Ø 15-250 мм ELSEN | 10 | 26,40 |
| EFA201525.250 | Ø 20-25 | Т-образное подключение к радиатору Ø 20-25 медная трубка Ø 15-250 мм ELSEN | 10 | 26,40 |

АКСИАЛЬНЫЕ ФИТИНГИ ELSEN СЕРИИ MONOLIT

РУЧНОЙ ИНСТРУМЕНТ ДЛЯ РАСШИРЕНИЯ РЕ-Ха ТРУБ



Ручной инструмент для расширения применяется для соединения элементов системы. Используется для расширения РЕ-Ха труб

| Артикул | Наименование | Кол-во в упак., шт. | Цена, евро |
|---------|---|---------------------|------------|
| EFA01 | Ручной инструмент для расширения РЕ-Ха труб ELSEN | 1 | 243,81 |

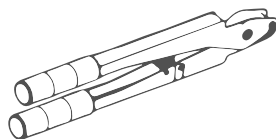
НАСАДКА РАСШИРИТЕЛЬНАЯ



Насадка расширительная используется для монтажа различных диаметров РЕ-Ха труб

| Артикул | Диаметр | Наименование | Кол-во в упак., шт. | Цена, евро |
|-------------|---------------|--|---------------------|------------|
| EFA01.16.22 | Ø 16 x 2,2 мм | Насадка расширительная 16 x 2,2 мм ELSEN | 1 | 87,77 |
| EFA01.20.28 | Ø 20 x 2,8 мм | Насадка расширительная 20 x 2,8 мм ELSEN | 1 | 87,77 |
| EFA01.25.35 | Ø 25 x 3,5 мм | Насадка расширительная 25 x 3,5 мм ELSEN | 1 | 87,77 |
| EFA01.32 | Ø 32 x 4,4 мм | Насадка расширительная 32 x 4,4 мм ELSEN | 1 | 87,77 |

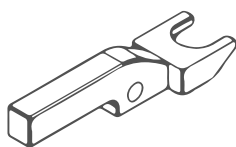
РУЧНОЙ ИНСТРУМЕНТ ДЛЯ ЗАПРЕССОВКИ ФИКСИРУЮЩИХ ГИЛЬЗ



Ручной инструмент применяется для запрессовки фиксирующих гильз при монтаже

| Артикул | Наименование | Кол-во в упак., шт. | Цена, евро |
|---------|---|---------------------|------------|
| EFA02 | Ручной инструмент для запрессовки фиксирующих гильз ELSEN | 1 | 214,56 |

ТИСКИ ЗАПРЕССОВОЧНЫЕ

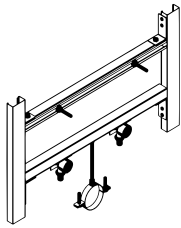


Тиски запрессовочные применяются для фиксации гильзы

| Артикул | Диаметр | Наименование | Кол-во в упак., шт. | Цена, евро |
|----------|---------|--|---------------------|------------|
| EFA02.16 | Ø 16 | Комплект запрессовочных тисков, Ø 16 ELSEN | 1 | 69,48 |
| EFA02.20 | Ø 20 | Комплект запрессовочных тисков, Ø 20 ELSEN | 1 | 69,48 |
| EFA02.25 | Ø 25 | Комплект запрессовочных тисков, Ø 25 ELSEN | 1 | 73,15 |
| EFA02.32 | Ø 32 | Комплект запрессовочных тисков, Ø 32 ELSEN | 1 | 76,79 |

АКСЕССУАРЫ К АКСИАЛЬНЫМ ФИТИНГАМ ELSEN

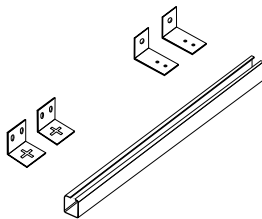
КОМПЛЕКТ ИНСТАЛЛЯЦИИ ДЛЯ ПОДКЛЮЧЕНИЯ САНТЕХНИЧЕСКИХ ПРИБОРОВ



Комплект инсталляции для скрытого монтажа сантехники (унитазов, раковин, биде, душевых кабин)

| Артикул | Наименование | Кол-во в упак., шт. | Цена, евро |
|-------------|--|---------------------|------------|
| EFA03.16-12 | Комплект инсталляции для подключения сантехнических приборов, 16 x 1/2 с кронштейном для канализации ELSEN | 10 | 87,05 |
| EFA03.20-12 | Комплект инсталляции для подключения сантехнических приборов, 20 x 1/2 с кронштейном для канализации ELSEN | 10 | 90,55 |
| EFA03.20-34 | Комплект инсталляции для подключения сантехнических приборов, 20 x 3/4 с кронштейном для канализации ELSEN | 10 | 97,48 |

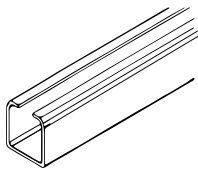
КОМПЛЕКТ ИНСТАЛЛЯЦИИ ДЛЯ ПОДКЛЮЧЕНИЯ САНТЕХНИЧЕСКИХ ПРИБОРОВ



Комплект инсталляции для подключения водорозетки. Включает в себя: крепежную планку, 2 боковых держателя и 2 кронштейна подключения водорозетки

| Артикул | Наименование | Кол-во в упак., шт. | Цена, евро |
|----------|--|---------------------|------------|
| EFA03.04 | Комплект монтажный: планка крепежная с кронштейнами и боковыми держателями для подключения водорозеток ELSEN | 10 | 33,25 |

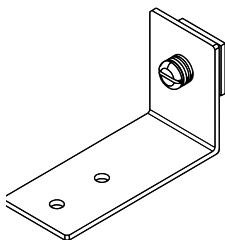
ПЛАНКА КРЕПЕЖНАЯ ELSEN



Крепежная планка для подключения водорозетки

| Артикул | Наименование | Кол-во в упак., шт. | Цена, евро |
|------------|------------------------|---------------------|------------|
| EFA03.0403 | Планка крепежная ELSEN | 10 | 12,25 |

ДЕРЖАТЕЛЬ БОКОВОЙ ДЛЯ КРЕПЕЖНОЙ ПЛАНКИ ELSEN

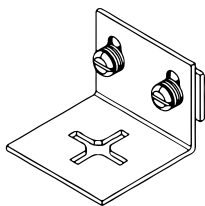


Боковой держатель для крепежной планки

| Артикул | Наименование | Кол-во в упак., шт. | Цена, евро |
|------------|--|---------------------|------------|
| EFA03.0402 | Держатель боковой для крепежной планки ELSEN | 10 | 5,25 |

АКСЕССУАРЫ К АКЦИАЛЬНЫМ ФИТИНГАМ ELSEN

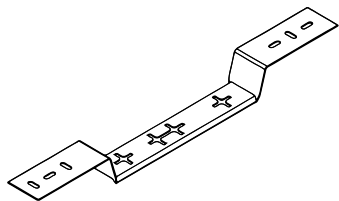
КРОНШТЕЙН ДЛЯ ПОДКЛЮЧЕНИЯ НАСТЕННОЙ ВОДРОЗЕТКИ К КРЕПЕЖНОЙ ПЛАНКЕ ELSEN



Кронштейн для крепления водорозетки к крепежной планке

| Артикул | Наименование | Кол-во в упак., шт. | Цена, евро |
|------------|--|---------------------|------------|
| EFA03.0401 | Кронштейн для подключения настенной водорозетки к крепежной планке ELSEN | 10 | 5,25 |

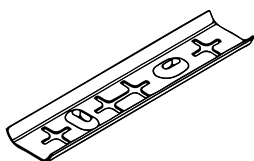
КРОНШТЕЙН ДЛЯ НАСТЕННОЙ ВОДРОЗЕТКИ, ТИП 2Z ELSEN



Кронштейн предназначен для точной установки водорозеток при скрытом монтаже

| Артикул | Наименование | Кол-во в упак., шт. | Цена, евро |
|----------|---|---------------------|------------|
| EFA03.32 | Кронштейн для настенной водорозетки, тип 2Z 35 мм ELSEN | 10 | 5,25 |
| EFA03.45 | Кронштейн для настенной водорозетки, тип 2Z 45 мм ELSEN | 10 | 5,43 |

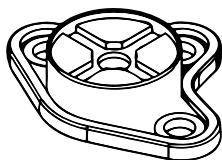
КРОНШТЕЙН ДЛЯ НАСТЕННОЙ ВОДРОЗЕТКИ ELSEN



Пластина для установки водорозеток на ровных поверхностях

| Артикул | Наименование | Кол-во в упак., шт. | Цена, евро |
|----------|---|---------------------|------------|
| EFA03.01 | Кронштейн для настенной водорозетки ELSEN | 10 | 4,73 |

КРОНШТЕЙН ДЛЯ НАСТЕННОЙ ВОДРОЗЕТКИ, ОДИНАРНЫЙ ПЛАСТИКОВЫЙ ELSEN



Пластиковый кронштейн для установки одиночных водорозеток

| Артикул | Наименование | Кол-во в упак., шт. | Цена, евро |
|----------|--|---------------------|------------|
| EFA03.02 | Кронштейн для настенной водорозетки, одинарный пластиковый ELSEN | 10 | 0,88 |



произведено в EU



- 👍 Восстанавливаемая труба PE-Xa
- 👍 Кислородозащитный слой EVOH
- 👍 Идеальная геометрия трубы
- 👍 Сверхмягкая труба PE-Xa
- 👍 Гарантия 10 лет

Трубы ELSEN серии Elspire производятся из сшитого полиэтилена PE-Xa на одном из ведущих заводов Европы, который находится в Швеции.

Основные преимущества систем трубопроводов ELSEN:

Сшитый полиэтилен PE-Xa

Восстанавливаемая труба

Трубы ELSEN из сшитого полиэтилена PE-Xa имеют уникальную способность восстанавливать первоначальную форму (так называемый эффект «памяти форм») после деформаций, таких как перегибы, надломы, цикл «заморозка-разморозка».

Кислородозащитный слой EVOH

Для предотвращения попадания кислорода в систему отопления трубопроводы ELSEN снабжены кислородозащитным слоем, который не позволяет кислороду проникать в теплоноситель. Благодаря кислородному барьеру EVOH (Ethylene - vinyl alcohol – сополимер этилена и винилового спирта), применяемому в трубах ELSEN, Ваша система будет надежно защищена от проникновения кислорода методом диффузии.

Сверхмягкая труба PE-Xa

Трубопроводы PE-Xa ELSEN обладают повышенной мягкостью поперечного сгибания, что позволяет с большим комфортом производить укладку труб без использования дополнительных фитингов для изгиба (например, при укладке теплого пола). Радиус изгиба трубы ELSEN составляет 4 диаметра трубы, что на сегодняшний день является лучшим показателем среди труб PE-Xa.

Идеальная геометрия труб

Все трубы PE-Xa ELSEN изготавливаются с четким соблюдением всех условий производственного процесса и проходят трехступенчатый контроль качества, в том числе на разрыв, на растяжение и на циклы нагрев/охлаждение.

Ассортимент трубопроводов ELSEN представлен двумя системами:

- трубопроводы универсального назначения (цвет – серебристый);
- трубопроводы, адаптированные для прокладки в системах теплого пола (цвет – красный);

Адаптация системы достигнута за счет более гибкой структуры трубы, что облегчает процесс монтажа при укладке трубы в бетон.

Широкий спектр применения

Трубы ELSEN из сшитого полиэтилена PE-Xa имеют широкий спектр применения:

- прокладка систем горячего и холодного водоснабжения;
- прокладка систем отопления, в том числе при скрытой разводке при устройстве «теплых полов», «теплых стен», «теплого потолка», в системах кондиционирования;
- в качестве технологических трубопроводов, транспортирующих жидкости, неагрессивные к материалам трубы и фитингов.

Гарантия 10 лет

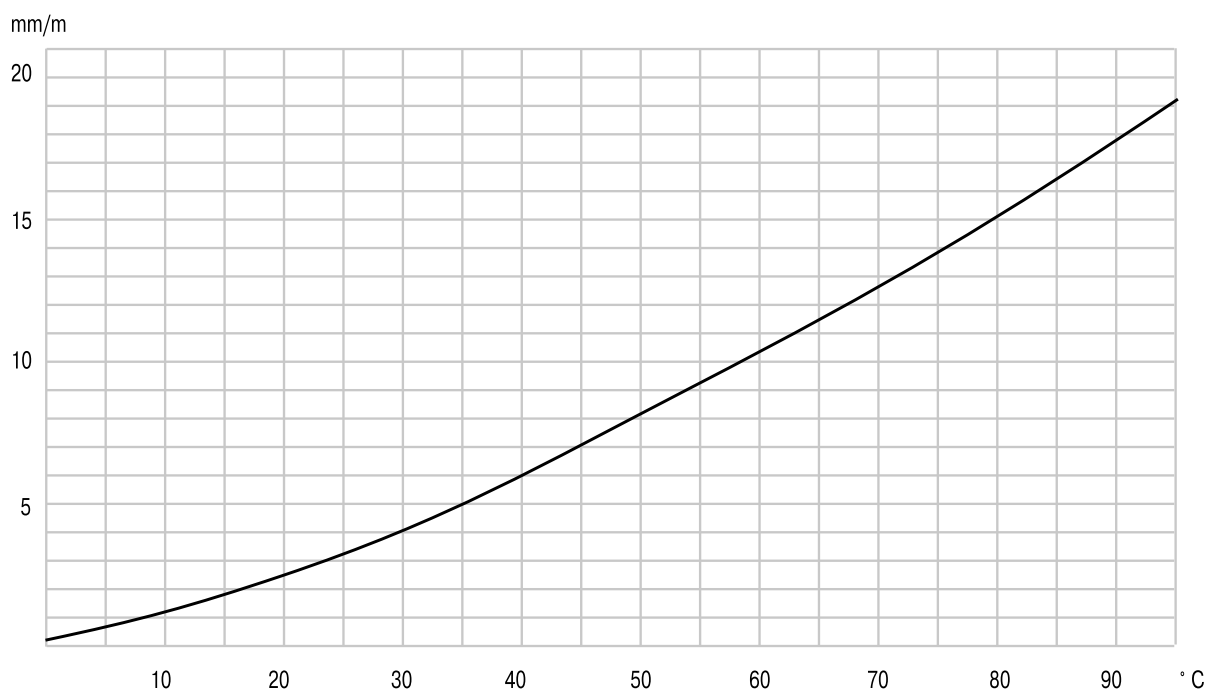
Произведено в EU

ХАРАКТЕРИСТИКИ ТРУБЫ ELSEN

СВОЙСТВА МАТЕРИАЛА PE-Xa

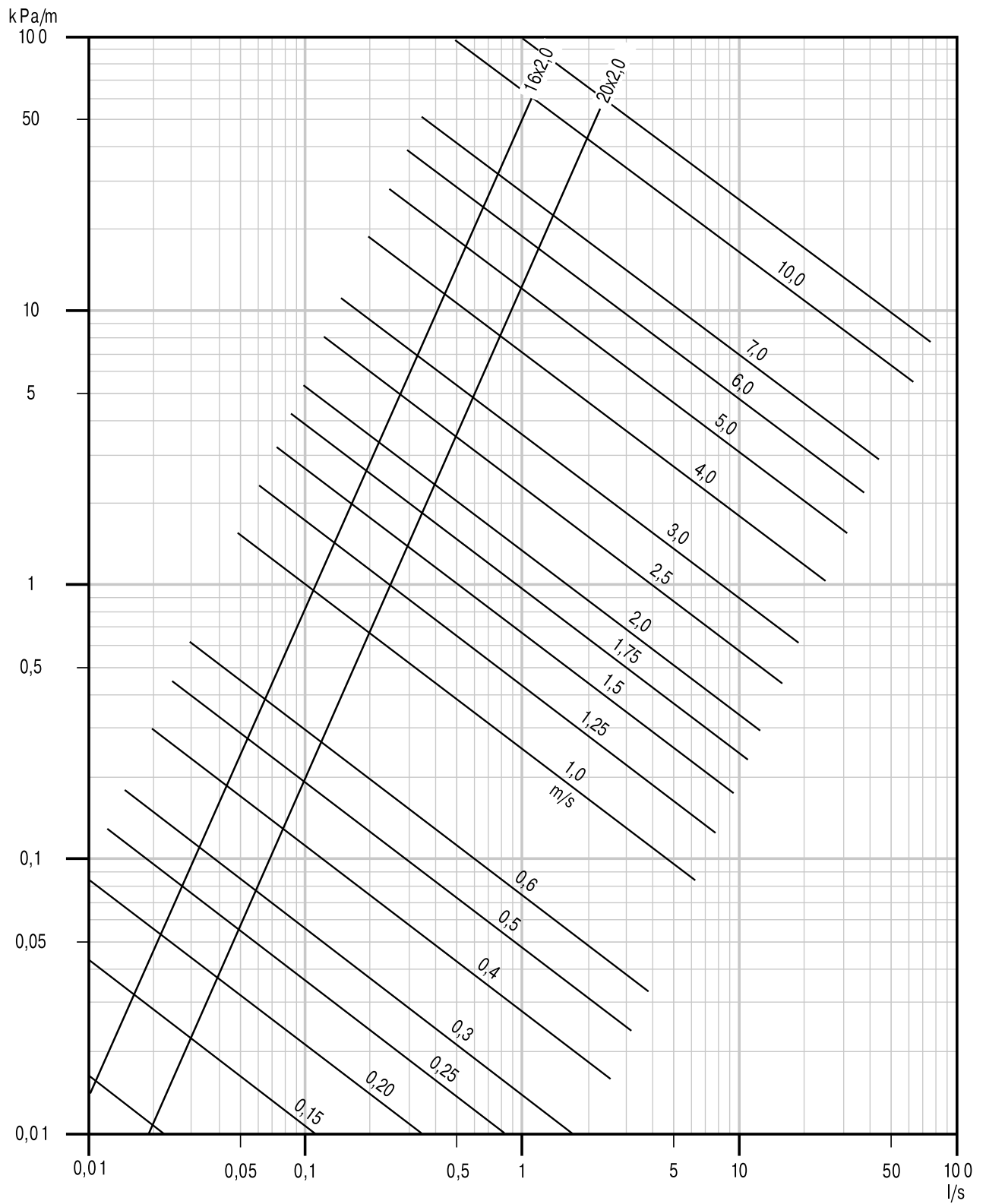
| Свойство | Величина | Методика измерений |
|----------------------------------|------------------------------------|--------------------|
| Степень сшивки полиэтилена | > 70% | EN 579 |
| Плотность | 0.935 g/cm ³ | ISO 1183, method D |
| Коэффициент теплового расширения | $1,8 \cdot 10^{-4} \text{ K}^{-1}$ | DIN 52328 |
| Теплопроводность | < 0.4 W/m · K | DIN 52612 |
| Температура текучести | >130 °C | DIN 53460 |
| Удлинение при разрыве | >400% | ISO 6259 |
| Предел прочности | 25 MPa | ISO 6259 |
| Шероховатость | 0,0005 | |

ДИАГРАММА ТЕПЛОвого РАСШИРЕНИЯ ТРУБЫ ELSEN PE-Xa

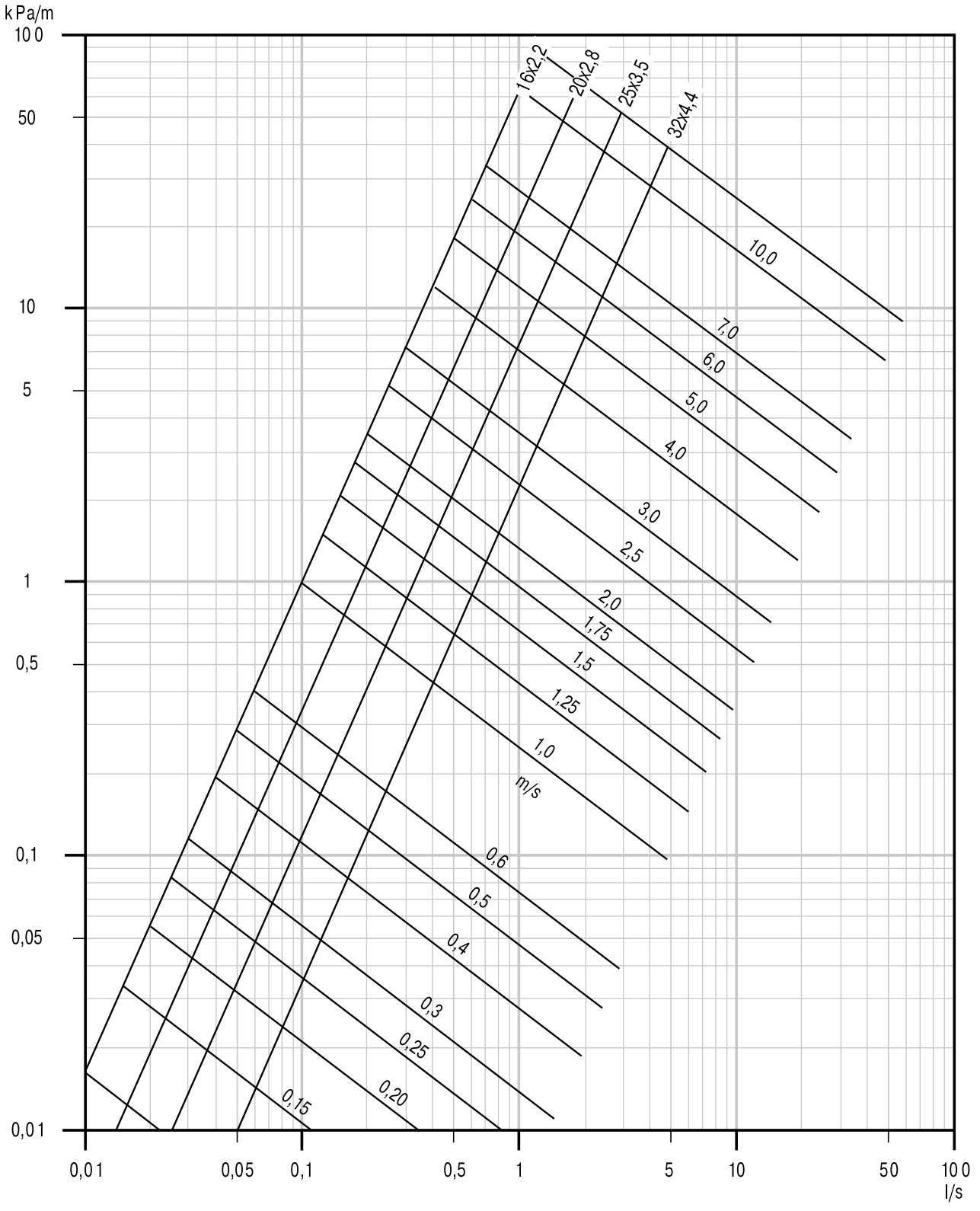


ХАРАКТЕРИСТИКИ ТРУБЫ ELSEN

НОМОГРАММА ПОТЕРЬ ДАВЛЕНИЯ ТРУБЫ PN6 ПРИ ТЕМПЕРАТУРЕ 70°C



НОМОГРАММА ПОТЕРЬ ДАВЛЕНИЯ ТРУБЫ PN10 ПРИ ТЕМПЕРАТУРЕ 70°C



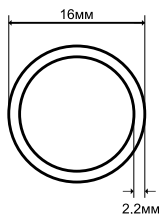
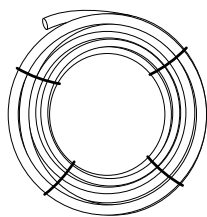
ТРУБОПРОВОДЫ

ЗАПОРНАЯ АРМАТУРА

КОЛЛЕКТОРЫ

ТРУБЫ УНИВЕРСАЛЬНЫЕ ELSEN

ТРУБА УНИВЕРСАЛЬНАЯ ELSEN PE-Xa Ø 16 X 2,2 ДЛЯ СИСТЕМ ВОДОСНАБЖЕНИЯ И ОТОПЛЕНИЯ



Труба универсальная ELSEN PE-Xa Ø16x2,2 в бухте 120 м. для систем водоснабжения и отопления.

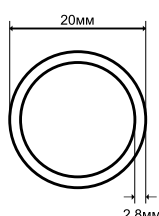
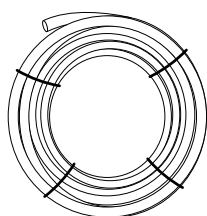
Материал: полиэтилен, молекулярно сшитый пероксидным методом PE-Xa

Кислородозащитный слой согласно DIN 4726.

Цвет: серебристый

| Артикул | Наименование | Ø, мм | В, мм | Давление (bar) при T=95°C | Кол-во в пак., м | Цена, евро |
|----------------|---|-------|-------|---------------------------|------------------|-------------|
| EPU16.2211-120 | Труба PE-Xa Elspipe 16 x 2.2, бухта 120 м | 16 | 2,2 | 10 | 120 | 1,42 |

ТРУБА УНИВЕРСАЛЬНАЯ ELSEN PE-Xa Ø 20 X 2,8 ДЛЯ СИСТЕМ ВОДОСНАБЖЕНИЯ И ОТОПЛЕНИЯ



Труба универсальная ELSEN PE-Xa Ø20x2,8 в бухте 120 м. для систем водоснабжения и отопления.

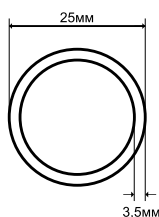
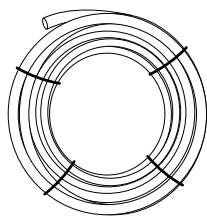
Материал: полиэтилен, молекулярно сшитый пероксидным методом PE-Xa

Кислородозащитный слой согласно DIN 4726.

Цвет: серебристый

| Артикул | Наименование | Ø, мм | В, мм | Давление (bar) при T=95°C | Кол-во в пак., м | Цена, евро |
|----------------|---|-------|-------|---------------------------|------------------|-------------|
| EPU20.2211-120 | Труба PE-Xa Elspipe 20x2.8, бухта 120 м | 20 | 2,8 | 10 | 120 | 2,22 |

ТРУБА УНИВЕРСАЛЬНАЯ ELSEN PE-Xa Ø 25 X 3,5 ДЛЯ СИСТЕМ ВОДОСНАБЖЕНИЯ И ОТОПЛЕНИЯ



Труба универсальная ELSEN PE-Xa Ø25x3,5 в бухте 50 м. для систем водоснабжения и отопления.

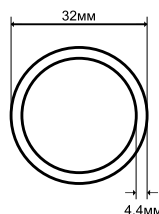
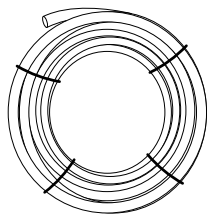
Материал: полиэтилен, молекулярно сшитый пероксидным методом PE-Xa

Кислородозащитный слой согласно DIN 4726.

Цвет: серебристый

| Артикул | Наименование | Ø, мм | В, мм | Давление (bar) при T=95°C | Кол-во в пак., м | Цена, евро |
|---------------|--|-------|-------|---------------------------|------------------|-------------|
| EPU25.2211-50 | Труба PE-Xa Elspipe 25x3.5, бухта 50 м | 25 | 3,5 | 10 | 50 | 3,50 |

ТРУБА УНИВЕРСАЛЬНАЯ ELSEN PE-Xa Ø 32 X 4,4 ДЛЯ СИСТЕМ ВОДОСНАБЖЕНИЯ И ОТОПЛЕНИЯ



Труба универсальная ELSEN PE-Xa Ø32x4,4 в бухте 50 м. для систем водоснабжения и отопления.

Труба универсальная ELSEN PE-Xa Ø32x4,4 в штанге 6м для систем водоснабжения и отопления.

Материал: полиэтилен, молекулярно сшитый пероксидным методом PE-Xa

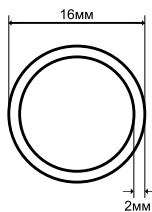
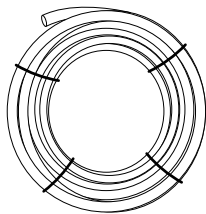
Кислородозащитный слой согласно DIN 4726.

Цвет: серебристый

| Артикул | Наименование | Ø, мм | В, мм | Давление (bar) при T=95°C | Кол-во в пак., м | Под заказ | Цена, евро |
|---------------|--|-------|-------|---------------------------|------------------|-----------|-------------|
| EPU32.2211-50 | Труба PE-Xa Elspipe 32x4.4, бухта 50 м | 32 | 4,4 | 10 | 50 | | 7,20 |
| EPU32.2211-6 | Труба PE-Xa Elspipe 32x4.4, штанга 6 м | 32 | 4,4 | 10 | 6 | √ | 7,53 |

ТРУБЫ ДЛЯ ТЕПЛОГО ПОЛА ELSEN

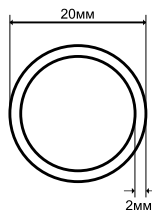
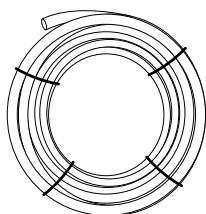
ТРУБА ДЛЯ ТЕПЛОГО ПОЛА ELSEN PE-Xa Ø 16 X 2,0 В БУХТЕ 240М



Труба для теплого пола ELSEN PE-Xa Ø16x2,0 в бухте 240 м.
 Материал: полиэтилен, молекулярно сшитый пероксидным методом PE-Xa
 Кислородозащитный слой согласно DIN 4726.
 Цвет: красный

| Артикул | Наименование | Ø, мм | В, мм | Давление (bar) при T=95°C | Кол-во в упак., м | Цена, евро |
|----------------|---|-------|-------|---------------------------|-------------------|-------------|
| EPF16.2011-240 | Труба PE-Xa Elspipe 16x2.0, бухта 240 м | 16 | 2,0 | 6 | 240 | 1,37 |

ТРУБА ДЛЯ ТЕПЛОГО ПОЛА ELSEN PE-Xa Ø 20 X 2,0 В БУХТЕ 120М



Труба для теплого пола ELSEN PE-Xa Ø20x2,0 в бухте 120 м.
 Материал: полиэтилен, молекулярно сшитый пероксидным методом PE-Xa
 Кислородозащитный слой согласно DIN 4726.
 Цвет: красный

| Артикул | Наименование | Ø, мм | В, мм | Давление (bar) при T=95°C | Кол-во в упак., м | Цена, евро |
|----------------|---|-------|-------|---------------------------|-------------------|-------------|
| EPF20.2011-120 | Труба PE-Xa Elspipe 20x2.0, бухта 120 м | 20 | 2,0 | 6 | 120 | 1,85 |

Резьбозажимные соединения

ELSEN

Резьбозажимное соединение для труб м.п./PEX (6 бар)



Для труб PEX и PEX / AL / PEX:
∅ 16 x 2.0 мм - EFB01.1620EK
∅ 20 x 2.0 мм - EFB01.2020EK

Резьбозажимное соединение для труб PEX (10 бар)



Для труб PEX:
∅ 16 x 2.2 мм - EFB01.1622EK
∅ 20 x 2.8 мм - EFB01.1628EK

Резьбозажимное соединение для медных труб



Для медных труб:
∅ 15 мм - EFB01.15Cu-EK



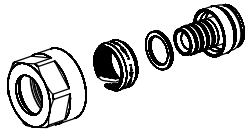
произведено в EU



- 👍 Подключение 3/4"ЕК (еврокonus)
- 👍 Европейская пищевая латунь CW 617N
- 👍 Покрытие никелем
- 👍 Гарантия 5 лет

РЕЗЬБОЗАЖИМНЫЕ СОЕДИНЕНИЯ

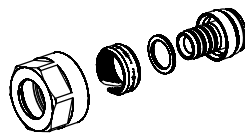
РЕЗЬБОЗАЖИМНЫЕ СОЕДИНЕНИЯ ELSEN ДЛЯ ТРУБ МЕТАЛЛОПЛАСТИКОВЫХ / ТРУБ PEX



Резьбозажимные соединения ELSEN для металлопластиковых, а также PEX труб (SDR 11) применяются для соединения трубопроводов с приборами – потребителями.
Тип подключения: 3/4" ЕК (евроконус)
Выполнен из латуни: EN 12165-CW617N-M
Максимальное давление: PN 16
Диапазон температур: от -20°C до +150°C

| Артикул | Наименование | Кол-во в упак., шт. | Цена, евро |
|--------------|--|---------------------|------------|
| EFB01.1620ЕК | Резьбозажимное соединение для труб м.п./PEX ELSEN, 16x2.0 3/4" | 25 | 2,75 |
| EFB01.2020ЕК | Резьбозажимное соединение для труб м.п./PEX ELSEN, 20x2.0 3/4" | 25 | 2,85 |

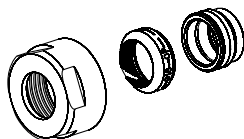
РЕЗЬБОЗАЖИМНЫЕ СОЕДИНЕНИЯ ELSEN ДЛЯ ТРУБ PEX



Резьбозажимные соединения ELSEN для универсальных PEX труб (SDR 7,4) применяются для соединения трубопроводов с приборами – потребителями.
Тип подключения: 3/4" ЕК (евроконус)
Выполнен из латуни: EN 12165-CW617N-M
Максимальное давление: PN 16
Диапазон температур: от -20°C до +150°C

| Артикул | Наименование | Кол-во в упак., шт. | Цена, евро |
|--------------|---|---------------------|------------|
| EFB01.1622ЕК | Резьбозажимное соединение для труб PEX ELSEN, 16x2.2 3/4" | 25 | 2,75 |
| EFB01.2028ЕК | Резьбозажимное соединение для труб PEX ELSEN, 20x2.8 3/4" | 25 | 2,85 |

РЕЗЬБОЗАЖИМНЫЕ СОЕДИНЕНИЯ ELSEN ДЛЯ МЕДНОЙ ТРУБЫ, 3/4" ЕК-15 Cu



Резьбозажимные соединения ELSEN для медных труб применяются для соединения трубопроводов с приборами – потребителями, чаще всего для подключения медных труб к радиаторам отопления.
Тип подключения: 3/4" ЕК (евроконус)
Выполнен из латуни: EN 12165-CW617N-M
Максимальное давление: PN 16
Диапазон температур: от -20°C до +150°C

| Артикул | Наименование | Кол-во в упак., шт. | Цена, евро |
|---------------|---|---------------------|------------|
| EFB01.15Cu-ЕК | Резьбозажимное соединение для медной трубы ELSEN, 3/4" ЕК-15 Cu | 25 | 2,48 |



произведено в EU



- 👍 Сверхпрочный корпус
- 👍 Покрытие рукоятки «Geomet»
- 👍 Конструкция шара «Safe bottom»
- 👍 Удлиненная резьба до 7 витков
- 👍 Каждый кран тестируется 24 часа
- 👍 Гарантия 30 лет

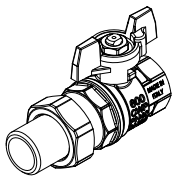
Шаровые краны ELSEN – надежные запорные устройства для трубопроводов холодного и горячего водоснабжения, отопительных и сантехнических систем, а также магистралей для перекачки различных жидкостей. Шаровые краны ELSEN гарантируют отличное перекрытие и необходимую регулировку циркулирующих по трубам рабочих сред, в том числе и агрессивных, к которым материалы корпуса и уплотнительных прокладок нейтральны.

Основные преимущества шаровых кранов ELSEN:

- Сверхпрочный корпус (серия Strong T)**
- Покрытие рукоятки «Geomet»**
- Конструкция шара «Safe bottom» (серия Long T)**
- Удлиненная резьба до 7 витков**
- Каждый кран тестируется 24 часа**
- Гарантия 30 лет**
- Произведено в EU**

ШАРОВЫЕ КРАНЫ

КРАНЫ С НАКИДНОЙ ГАЙКОЙ ЛАТУННЫЕ ELSEN СЕРИИ STRONG T, РУЧКА- БАБОЧКА, СОЕДИНЕНИЕ Н-В



Краны шаровые латунные ELSEN серии StrongT предназначены для установки на трубопроводах в качестве запорного устройства.

Применимы для систем отопления, охлаждения, а также в системах с минеральными маслами, жидким топливом, пневмо и гидросистемах, для неагрессивных сред.

Ручка - бабочка Allum

Резьба "наружная-внутренняя"

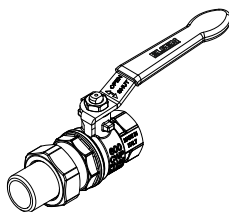
Выполнен из латуни: EN 12165-CW617N-M

Номинальное давление составляет: PN 40

Диапазон температур: от -20°C до +150°C

| Артикул | Наименование | Размер | Вес (грамм) | Кол-во в упак., шт. | Цена, евро |
|-----------|--|--------|-------------|---------------------|------------|
| EV12.3201 | Кран шаровой с накидной гайкой латунный ELSEN серии Strong T, 1/2", ручка - бабочка, соединение "НВ" | 1/2" | 272 | 8 | 7,17 |
| EV34.3201 | Кран шаровой с накидной гайкой латунный ELSEN серии Strong T, 3/4", ручка - бабочка, соединение "НВ" | 3/4" | 442 | 10 | 11,04 |
| EV10.3201 | Кран шаровой с накидной гайкой латунный ELSEN серии Strong T, 1", ручка - бабочка, соединение "НВ" | 1" | 729 | 8 | 17,43 |

КРАН ШАРОВОЙ С НАКИДНОЙ ГАЙКОЙ ЛАТУННЫЙ ELSEN СЕРИИ STRONG T, 1 1/4", РУЧКА - РЫЧАГ, СОЕДИНЕНИЕ "НВ"



Краны шаровые латунные ELSEN серии StrongT предназначены для установки на трубопроводах в качестве запорного устройства.

Применимы для систем отопления, охлаждения, а также в системах с минеральными маслами, жидким топливом, пневмо и гидросистемах, для неагрессивных сред.

Ручка - рычаг Geomet

Резьба "наружная-внутренняя"

Выполнен из латуни: EN 12165-CW617N-M

Номинальное давление составляет: PN 40

Диапазон температур: от -20°C до +150°C

| Артикул | Наименование | Размер | Вес (грамм) | Кол-во в упак., шт. | Цена, евро |
|------------|--|--------|-------------|---------------------|------------|
| EV114.3101 | Кран шаровой с накидной гайкой латунный ELSEN серии Strong T, 1 1/4", ручка - рычаг, соединение "НВ" | 1 1/4" | 1095 | 6 | 27,27 |

КРАН ШАРОВОЙ ЛАТУННЫЙ ELSEN СЕРИИ STRONG T, РУЧКА - БАБОЧКА, СОЕДИНЕНИЕ "ВВ"



Краны шаровые латунные ELSEN серии StrongT предназначены для установки на трубопроводах в качестве запорного устройства.

Применимы для систем отопления, охлаждения, а также в системах с минеральными маслами, жидким топливом, пневмо и гидросистемах, для неагрессивных сред.

Ручка - бабочка Allum

Резьба "внутренняя-внутренняя"

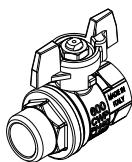
Выполнен из латуни: EN 12165-CW617N-M

Номинальное давление составляет: PN 40

Диапазон температур: от -20°C до +150°C

| Артикул | Наименование | Размер | Вес (грамм) | Кол-во в упак., шт. | Цена, евро |
|-----------|--|--------|-------------|---------------------|------------|
| EV12.2200 | Кран шаровой латунный ELSEN серии Strong T, 1/2", ручка - бабочка, соединение "ВВ" | 1/2" | 181 | 10 | 5,28 |
| EV34.2200 | Кран шаровой латунный ELSEN серии Strong T, 3/4", ручка - бабочка, соединение "ВВ" | 3/4" | 283 | 12 | 8,10 |
| EV10.2200 | Кран шаровой латунный ELSEN серии Strong T, 1", ручка - бабочка, соединение "ВВ" | 1" | 448 | 10 | 11,91 |

КРАН ШАРОВОЙ ЛАТУННЫЙ ELSEN СЕРИИ STRONG T, РУЧКА - БАБОЧКА, СОЕДИНЕНИЕ "НВ"



Краны шаровые латунные ELSEN серии StrongT предназначены для установки на трубопроводах в качестве запорного устройства.

Применимы для систем отопления, охлаждения, а также в системах с минеральными маслами, жидким топливом, пневмо и гидросистемах, для неагрессивных сред.

Ручка - бабочка Allum

Резьба "наружная-внутренняя"

Выполнен из латуни: EN 12165-CW617N-M

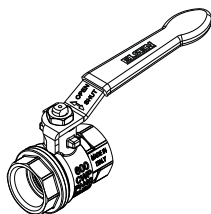
Номинальное давление составляет: PN 40

Диапазон температур: от -20°C до +150°C

| Артикул | Наименование | Размер | Вес (грамм) | Кол-во в упак., шт. | Цена, евро |
|-----------|--|--------|-------------|---------------------|------------|
| EV12.2201 | Кран шаровой латунный ELSEN серии Strong T, 1/2", ручка - бабочка, соединение "НВ" | 1/2" | 209 | 10 | 5,94 |
| EV34.2201 | Кран шаровой латунный ELSEN серии Strong T, 3/4", ручка - бабочка, соединение "НВ" | 3/4" | 315 | 12 | 9,00 |
| EV10.2201 | Кран шаровой латунный ELSEN серии Strong T, 1", ручка - бабочка, соединение "НВ" | 1" | 503 | 10 | 13,29 |

ШАРОВЫЕ КРАНЫ

КРАН ШАРОВОЙ ЛАТУННЫЙ ELSEN СЕРИИ STRONG T, РУЧКА - РЫЧАГ, СОЕДИНЕНИЕ "ВВ"



Краны шаровые латунные ELSEN серии StrongT предназначены для установки на трубопроводах в качестве запорного устройства.

Применимы для систем отопления, охлаждения, а также в системах с минеральными маслами, жидким топливом, пневмо и гидросистемах, для неагрессивных сред.

Ручка - рычаг Geomet

Резьба "внутренняя-внутренняя"

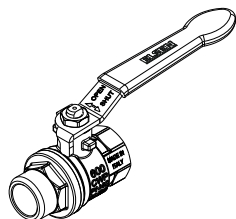
Выполнен из латуни: EN 12165-CW617N-M

Номинальное давление составляет: PN 40

Диапазон температур: от -20°C до +150°C

| Артикул | Наименование | Размер | Вес (грамм) | Кол-во в упак., шт. | Цена, евро |
|------------|--|--------|-------------|---------------------|--------------|
| EV12.2100 | Кран шаровой латунный ELSEN серии Strong T, 1/2", ручка - рычаг, соединение "ВВ" | 1/2" | 201 | 12 | 4,89 |
| EV34.2100 | Кран шаровой латунный ELSEN серии Strong T, 3/4", ручка - рычаг, соединение "ВВ" | 3/4" | 316 | 10 | 7,74 |
| EV10.2100 | Кран шаровой латунный ELSEN серии Strong T, 1", ручка - рычаг, соединение "ВВ" | 1" | 488 | 12 | 12,15 |
| EV114.2100 | Кран шаровой латунный ELSEN серии Strong T, 1 1/4", ручка - рычаг, соединение "ВВ" | 1 1/4" | 760 | 8 | 20,49 |
| EV112.2100 | Кран шаровой латунный ELSEN серии Strong T, 1 1/2", ручка - рычаг, соединение "ВВ" | 1 1/2" | 1032 | 8 | 27,93 |
| EV20.2100 | Кран шаровой латунный ELSEN серии Strong T, 2", ручка - рычаг, соединение "ВВ" | 2" | 1588 | 6 | 43,68 |

КРАН ШАРОВОЙ ЛАТУННЫЙ ELSEN СЕРИИ STRONG T, РУЧКА - РЫЧАГ, СОЕДИНЕНИЕ "НВ"



Краны шаровые латунные ELSEN серии StrongT предназначены для установки на трубопроводах в качестве запорного устройства.

Применимы для систем отопления, охлаждения, а также в системах с минеральными маслами, жидким топливом, пневмо и гидросистемах, для неагрессивных сред.

Ручка - рычаг Geomet

Резьба "наружная-внутренняя"

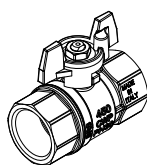
Выполнен из латуни: EN 12165-CW617N-M

Номинальное давление составляет: PN 40

Диапазон температур: от -20°C до +150°C

| Артикул | Наименование | Размер | Вес (грамм) | Кол-во в упак., шт. | Цена, евро |
|------------|--|--------|-------------|---------------------|--------------|
| EV12.2101 | Кран шаровой латунный ELSEN серии Strong T, 1/2", ручка - рычаг, соединение "НВ" | 1/2" | 225 | 10 | 5,94 |
| EV34.2101 | Кран шаровой латунный ELSEN серии Strong T, 3/4", ручка - рычаг, соединение "НВ" | 3/4" | 352 | 12 | 9,00 |
| EV10.2101 | Кран шаровой латунный ELSEN серии Strong T, 1", ручка - рычаг, соединение "НВ" | 1" | 548 | 10 | 13,29 |
| EV114.2101 | Кран шаровой латунный ELSEN серии Strong T, 1 1/4", ручка - рычаг, соединение "НВ" | 1 1/4" | 845 | 8 | 24,24 |
| EV112.2101 | Кран шаровой латунный ELSEN серии Strong T, 1 1/2", ручка - рычаг, соединение "НВ" | 1 1/2" | 1145 | 6 | 29,85 |
| EV20.2101 | Кран шаровой латунный ELSEN серии Strong T, 2", ручка - рычаг, соединение "НВ" | 2" | 1770 | 4 | 46,65 |

КРАН ШАРОВОЙ ЛАТУННЫЙ ELSEN СЕРИИ LONG T, РУЧКА - БАБОЧКА, СОЕДИНЕНИЕ "ВВ"



Краны шаровые латунные ELSEN серии LongT предназначены для установки на трубопроводах в качестве запорного устройства.

Применимы для систем отопления, охлаждения, а также в системах с минеральными маслами, жидким топливом, пневмо и гидросистемах, для неагрессивных сред.

Ручка - бабочка Allum

Резьба "внутренняя-внутренняя"

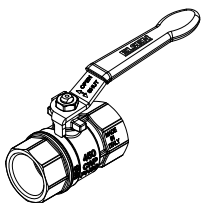
Выполнен из латуни: EN 12165-CW617N-M

Номинальное давление составляет: PN 30

Диапазон температур: от -20°C до +150°C

| Артикул | Наименование | Размер | Вес (грамм) | Кол-во в упак., шт. | Цена, евро |
|-----------|--|--------|-------------|---------------------|--------------|
| EV12.4200 | Кран шаровой латунный ELSEN серии Long T, 1/2", ручка - бабочка, соединение "ВВ" | 1/2" | 140 | 12 | 4,74 |
| EV34.1200 | Кран шаровой латунный ELSEN серии Long T, 3/4", ручка - бабочка, соединение "ВВ" | 3/4" | 219 | 10 | 7,41 |
| EV10.1200 | Кран шаровой латунный ELSEN серии Long T, 1", ручка - бабочка, соединение "ВВ" | 1" | 375 | 12 | 11,10 |

КРАН ШАРОВОЙ ЛАТУННЫЙ ELSEN СЕРИИ LONG T, РУЧКА - РЫЧАГ, СОЕДИНЕНИЕ "ВВ"



Краны шаровые латунные ELSEN серии LongT предназначены для установки на трубопроводах в качестве запорного устройства.

Применимы для систем отопления, охлаждения, а также в системах с минеральными маслами, жидким топливом, пневмо и гидросистемах, для неагрессивных сред.

Ручка - рычаг Geomet

Резьба "внутренняя-внутренняя"

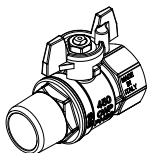
Выполнен из латуни: EN 12165-CW617N-M

Номинальное давление составляет: PN 30

Диапазон температур: от -20°C до +150°C

| Артикул | Наименование | Размер | Вес (грамм) | Кол-во в упак., шт. | Цена, евро |
|------------|--|--------|-------------|---------------------|--------------|
| EV12.1100 | Кран шаровой латунный ELSEN серии Long T, 1/2", ручка - рычаг, соединение "ВВ" | 1/2" | 155 | 12 | 4,74 |
| EV34.1100 | Кран шаровой латунный ELSEN серии Long T, 3/4", ручка - рычаг, соединение "ВВ" | 3/4" | 238 | 10 | 7,41 |
| EV10.1100 | Кран шаровой латунный ELSEN серии Long T, 1", ручка - рычаг, соединение "ВВ" | 1" | 413 | 12 | 11,10 |
| EV114.1100 | Кран шаровой латунный ELSEN серии Long T, 1 1/4", ручка - рычаг, соединение "ВВ" | 1 1/4" | 569 | 8 | 17,37 |
| EV112.1100 | Кран шаровой латунный ELSEN серии Long T, 1 1/2", ручка - рычаг, соединение "ВВ" | 1 1/2" | 952 | 8 | 25,26 |
| EV20.1100 | Кран шаровой латунный ELSEN серии Long T, 2", ручка - рычаг, соединение "ВВ" | 2" | 1531 | 6 | 38,73 |

КРАН ШАРОВОЙ ЛАТУННЫЙ ELSEN СЕРИИ LONG T, РУЧКА - БАБОЧКА, СОЕДИНЕНИЕ "НВ"



Краны шаровые латунные ELSEN серии LongT предназначены для установки на трубопроводах в качестве запорного устройства.

Применимы для систем отопления, охлаждения, а также в системах с минеральными маслами, жидким топливом, пневмо и гидросистемах, для неагрессивных сред.

Ручка - бабочка Allium

Резьба "наружная-внутренняя"

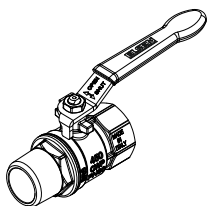
Выполнен из латуни: EN 12165-CW617N-M

Номинальное давление составляет: PN 30

Диапазон температур: от -20°C до +150°C

| Артикул | Наименование | Размер | Вес (грамм) | Кол-во в упак., шт. | Цена, евро |
|-----------|--|--------|-------------|---------------------|--------------|
| EV12.4201 | Кран шаровой латунный ELSEN серии Long T, 1/2", ручка - бабочка, соединение "НВ" | 1/2" | 149 | 12 | 4,89 |
| EV34.1201 | Кран шаровой латунный ELSEN серии Long T, 3/4", ручка - бабочка, соединение "НВ" | 3/4" | 271 | 10 | 7,74 |
| EV10.1201 | Кран шаровой латунный ELSEN серии Long T, 1", ручка - бабочка, соединение "НВ" | 1" | 410 | 12 | 12,15 |

КРАН ШАРОВОЙ ЛАТУННЫЙ ELSEN СЕРИИ LONG T, РУЧКА - РЫЧАГ, СОЕДИНЕНИЕ "НВ"



Краны шаровые латунные ELSEN серии LongT предназначены для установки на трубопроводах в качестве запорного устройства.

Применимы для систем отопления, охлаждения, а также в системах с минеральными маслами, жидким топливом, пневмо и гидросистемах, для неагрессивных сред.

Ручка - рычаг Geomet

Резьба "наружная-внутренняя"

Выполнен из латуни: EN 12165-CW617N-M

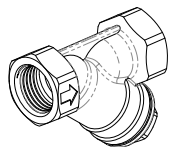
Номинальное давление составляет: PN 30

Диапазон температур: от -20°C до +150°C

| Артикул | Наименование | Размер | Вес (грамм) | Кол-во в упак., шт. | Цена, евро |
|------------|--|--------|-------------|---------------------|--------------|
| EV12.1101 | Кран шаровой латунный ELSEN серии Long T, 1/2", ручка - рычаг, соединение "НВ" | 1/2" | 164 | 12 | 4,89 |
| EV34.1101 | Кран шаровой латунный ELSEN серии Long T, 3/4", ручка - рычаг, соединение "НВ" | 3/4" | 285 | 10 | 7,74 |
| EV10.1101 | Кран шаровой латунный ELSEN серии Long T, 1", ручка - рычаг, соединение "НВ" | 1" | 429 | 12 | 12,15 |
| EV114.1101 | Кран шаровой латунный ELSEN серии Long T, 1 1/4", ручка - рычаг, соединение "НВ" | 1 1/4" | 632 | 8 | 20,49 |
| EV112.1101 | Кран шаровой латунный ELSEN серии Long T, 1 1/2", ручка - рычаг, соединение "НВ" | 1 1/2" | 1070 | 8 | 27,93 |
| EV20.1101 | Кран шаровой латунный ELSEN серии Long T, 2", ручка - рычаг, соединение "НВ" | 2" | 1700 | 6 | 43,68 |

КОСЫЕ ФИЛЬТРЫ

КОСЫЕ ФИЛЬТРЫ ЛАТУННЫЕ ELSEN



Косые фильтры латунные ELSEN предназначены для установки на трубопроводах в качестве фильтрующего устройства.

Применимы для систем отопления и охлаждения, также можно использовать в системах с минеральными маслами, жидким топливом, пневмо и гидросистемах, для неагрессивных сред.

Соединение "внутренняя-внутренняя"

Выполнен из латуни EN 12165-CW617N-M.

Номинальное давление составляет PN 20.

Рабочая температура от -10°C до +180°C

| Артикул | Наименование | Размер | Кол-во в упак., шт. | Цена, евро |
|-----------|------------------------|--------|---------------------|------------|
| EV31.1200 | Косой фильтр 1/2" «ВВ» | 1/2" | 50 | 7,40 |
| EV31.3400 | Косой фильтр 3/4" «ВВ» | 3/4" | 30 | 11,30 |
| EV31.1000 | Косой фильтр 1" «ВВ» | 1" | 20 | 14,70 |



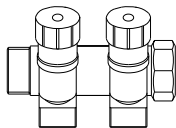
произведено в EU



- 👍 Встроенные регулирующие вентили
- 👍 Отводы 3/4'' ЕК (евроконус)
- 👍 Европейская пищевая латунь CW617N
- 👍 Колпачки с маркерами на русском языке
- 👍 Гарантия 5 лет

КОЛЛЕКТОРЫ НА ВОДУ

КОЛЛЕКТОР МОДУЛЬНЫЙ ELSEN, С ВЕНТИЛЯМИ, 2 КОНТУРА, ВЫХОД 3/4" ЕК

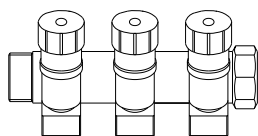


Коллектор модульный латунный ELSEN с регулировочными вентилями предназначен для разветвления системы трубопроводов к приборам – потребителям. Применяется для систем горячего и холодного водоснабжения.

Количество выходов - 2
 Тип подключения выходов: 3/4" ЕК (еврокonus)
 Номинальный диаметр тела коллектора: 1", 3/4"
 Выполнен из латуни EN 12165-CW617N-M
 Максимальное давление составляет PN 16
 Диапазон температур от -20°C до +150°C

| Артикул | Наименование | Расстояние между отводами | Кол-во в упак., шт. | Цена, евро |
|----------|---|---------------------------|---------------------|------------|
| EMW02.02 | Коллектор модульный ELSEN 1", с вентилями, 2 контура, выход 3/4" ЕК | 40 | 12 | 19,80 |
| EMW01.02 | Коллектор модульный ELSEN 3/4", с вентилями, 2 контура, выход 3/4" ЕК | 40 | 12 | 17,20 |

КОЛЛЕКТОР МОДУЛЬНЫЙ ELSEN, С ВЕНТИЛЯМИ, 3 КОНТУРА, ВЫХОД 3/4" ЕК

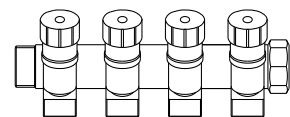


Коллектор модульный латунный ELSEN с регулировочными вентилями предназначен для разветвления системы трубопроводов к приборам – потребителям. Применяется для систем горячего и холодного водоснабжения.

Количество выходов - 3
 Тип подключения выходов: 3/4" ЕК (еврокonus)
 Номинальный диаметр тела коллектора: 1", 3/4"
 Выполнен из латуни EN 12165-CW617N-M
 Максимальное давление составляет PN 16
 Диапазон температур от -20°C до +150°C

| Артикул | Наименование | Расстояние между отводами | Кол-во в упак., шт. | Цена, евро |
|----------|---|---------------------------|---------------------|------------|
| EMW02.03 | Коллектор модульный ELSEN 1", с вентилями, 3 контура, выход 3/4" ЕК | 40 | 12 | 27,30 |
| EMW01.03 | Коллектор модульный ELSEN 3/4", с вентилями, 3 контура, выход 3/4" ЕК | 40 | 12 | 24,50 |

КОЛЛЕКТОР МОДУЛЬНЫЙ ELSEN, С ВЕНТИЛЯМИ, 4 КОНТУРА, ВЫХОД 3/4" ЕК



Коллектор модульный латунный ELSEN с регулировочными вентилями предназначен для разветвления системы трубопроводов к приборам – потребителям. Применяется для систем горячего и холодного водоснабжения.

Количество выходов - 4
 Тип подключения выходов: 3/4" ЕК (еврокonus)
 Номинальный диаметр тела коллектора: 1", 3/4"
 Выполнен из латуни: EN 12165-CW617N-M
 Максимальное давление составляет PN 16
 Диапазон температур от -20°C до +150°C

| Артикул | Наименование | Расстояние между отводами | Кол-во в упак., шт. | Цена, евро |
|----------|---|---------------------------|---------------------|------------|
| EMW02.04 | Коллектор модульный ELSEN 1", с вентилями, 4 контура, выход 3/4" ЕК | 40 | 8 | 37,20 |
| EMW01.04 | Коллектор модульный ELSEN 3/4", с вентилями, 4 контура, выход 3/4" ЕК | 40 | 8 | 32,50 |

АКСЕССУАРЫ

| Артикул | Наименование | Кол-во в упак., шт. | Цена, евро |
|-----------|---|---------------------|------------|
| EMW01.001 | Заглушка для коллектора ELSEN, с н.р., 3/4" | 10 | 2,45 |
| EMW01.003 | Заглушка для коллектора ELSEN, с в.р., 3/4" | 10 | 2,35 |
| EMW01.004 | Заглушка для коллектора ELSEN, с н.р., 1" | 10 | 3,26 |
| EMW01.005 | Заглушка для коллектора ELSEN, с в.р., 1" | 10 | 3,26 |
| EMW01.002 | Кронштейн для коллектора с одним держателем ELSEN, 3/4" | 1 | 4,48 |
| EMW02.002 | Кронштейн для коллектора с одним держателем ELSEN, 1" | 1 | 4,97 |



произведено в EU



- 👍 Нержавеющая сталь AISI 304
- 👍 Современная технология изготовления корпуса
- 👍 Широкая область применения
- 👍 Количество контуров от 2 до 12
- 👍 Подключение 3/4" ЕК (евроконус)
- 👍 Гарантия 10 лет

Нержавеющие коллекторные системы ELSSEN – это важный элемент любой инженерной системы. Коллекторные системы ELSSEN имеют широкий спектр применения: распределение потоков питьевого и хозяйственно - бытового назначения, распределение потоков теплоносителя при использовании в системах напольного и радиаторного отопления, а также для организации настенного и потолочного отопления – охлаждения и множества других задач.

Основные преимущества коллекторных систем ELSSEN:

Нержавеющая сталь AISI 304

Корпус коллектора изготавливается из высококачественной хирургической нержавеющей стали марки AISI 304, что гарантирует длительный срок эксплуатации данных приборов.

Универсальное применение

Коллекторные системы ELSSEN включают в себя следующие коллекторные группы:

- с ручной преднастройкой потоков воды или теплоносителя;
- с ручной преднастройкой и регулировкой потоков воды или теплоносителя;
- с ручной регулировкой и расходомерами теплоносителя.

Количество контуров от 2 до 12

Количество потоков, которое можно организовать при помощи коллекторных систем ELSSEN может составлять от 2 до 12, в зависимости от выбранной модификации.

Цельный корпус

Коллекторы ELSSEN производятся по уникальной технологии, не использующей сварку при изготовлении главного корпуса коллектора.

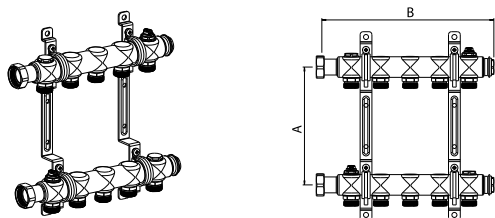
Подключение 3/4" ЕК (евроконус)

Гарантия 10 лет

Произведено в EU

КОЛЛЕКТОРНЫЕ ГРУППЫ

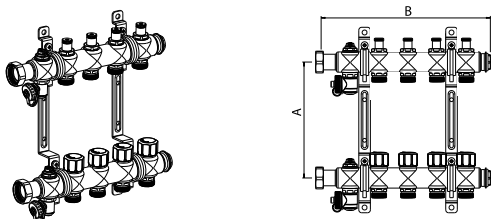
КОЛЛЕКТОРНАЯ ГРУППА ELSEN ИЗ НЕРЖАВЕЮЩЕЙ СТАЛИ 1"



Коллекторная группа ELSEN EMi01 чаще всего используется в системах горячего и холодного водоснабжения. Корпус коллекторов выполнен из высококачественной нержавеющей стали AISI 304, что гарантирует длительный срок эксплуатации данных приборов.

| Артикул | Наименование | А, мм | В, мм | Расстояние между отводами, мм | Кол-во в упак., шт. | Цена, евро |
|----------|---|-------|-------|-------------------------------|---------------------|------------|
| EMi01.02 | Коллекторная группа ELSEN из нержавеющей стали 1", 2 контура 3/4" | 200 | 142 | 50 | 1 | 58,23 |
| EMi01.03 | Коллекторная группа ELSEN из нержавеющей стали 1", 3 контура 3/4" | 200 | 192 | 50 | 1 | 72,03 |
| EMi01.04 | Коллекторная группа ELSEN из нержавеющей стали 1", 4 контура 3/4" | 200 | 242 | 50 | 1 | 85,84 |
| EMi01.05 | Коллекторная группа ELSEN из нержавеющей стали 1", 5 контуров 3/4" | 200 | 292 | 50 | 1 | 99,64 |
| EMi01.06 | Коллекторная группа ELSEN из нержавеющей стали 1", 6 контуров 3/4" | 200 | 342 | 50 | 1 | 113,45 |
| EMi01.07 | Коллекторная группа ELSEN из нержавеющей стали 1", 7 контуров 3/4" | 200 | 392 | 50 | 1 | 129,13 |
| EMi01.08 | Коллекторная группа ELSEN из нержавеющей стали 1", 8 контуров 3/4" | 200 | 442 | 50 | 1 | 143,14 |
| EMi01.09 | Коллекторная группа ELSEN из нержавеющей стали 1", 9 контуров 3/4" | 200 | 492 | 50 | 1 | 157,14 |
| EMi01.10 | Коллекторная группа ELSEN из нержавеющей стали 1", 10 контуров 3/4" | 200 | 542 | 50 | 1 | 171,15 |
| EMi01.11 | Коллекторная группа ELSEN из нержавеющей стали 1", 11 контуров 3/4" | 200 | 592 | 50 | 1 | 185,16 |
| EMi01.12 | Коллекторная группа ELSEN из нержавеющей стали 1", 12 контуров 3/4" | 200 | 642 | 50 | 1 | 199,17 |

КОЛЛЕКТОРНАЯ ГРУППА ELSEN ИЗ НЕРЖАВЕЮЩЕЙ СТАЛИ 1" С ВЕНТИЛЯМИ

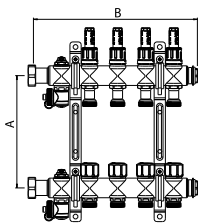
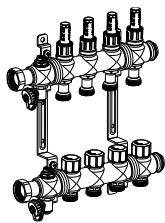


Коллекторная группа ELSEN EMi02 с регулируемыми вентильными вставками M30 x 1,5 для термостатического, либо электронного регулирования чаще всего используется в системах радиаторного отопления. Корпус коллекторов выполнен из высококачественной нержавеющей стали AISI 304, что гарантирует длительный срок эксплуатации данных приборов.

| Артикул | Наименование | А, мм | В, мм | Расстояние между отводами, мм | Кол-во в упак., шт. | Цена, евро |
|----------|---|-------|-------|-------------------------------|---------------------|------------|
| EMi02.02 | Коллекторная группа ELSEN из нержавеющей стали 1" с вентилями, 2 контура 3/4" | 200 | 142 | 50 | 1 | 103,93 |
| EMi02.03 | Коллекторная группа ELSEN из нержавеющей стали 1" с вентилями, 3 контура 3/4" | 200 | 192 | 50 | 1 | 131,61 |
| EMi02.04 | Коллекторная группа ELSEN из нержавеющей стали 1" с вентилями, 4 контура 3/4" | 200 | 242 | 50 | 1 | 159,28 |
| EMi02.05 | Коллекторная группа ELSEN из нержавеющей стали 1" с вентилями, 5 контуров 3/4" | 200 | 292 | 50 | 1 | 186,95 |
| EMi02.06 | Коллекторная группа ELSEN из нержавеющей стали 1" с вентилями, 6 контуров 3/4" | 200 | 342 | 50 | 1 | 214,63 |
| EMi02.07 | Коллекторная группа ELSEN из нержавеющей стали 1" с вентилями, 7 контуров 3/4" | 200 | 392 | 50 | 1 | 242,30 |
| EMi02.08 | Коллекторная группа ELSEN из нержавеющей стали 1" с вентилями, 8 контуров 3/4" | 200 | 442 | 50 | 1 | 269,97 |
| EMi02.09 | Коллекторная группа ELSEN из нержавеющей стали 1" с вентилями, 9 контуров 3/4" | 200 | 492 | 50 | 1 | 297,65 |
| EMi02.10 | Коллекторная группа ELSEN из нержавеющей стали 1" с вентилями, 10 контуров 3/4" | 200 | 542 | 50 | 1 | 325,32 |
| EMi02.11 | Коллекторная группа ELSEN из нержавеющей стали 1" с вентилями, 11 контуров 3/4" | 200 | 592 | 50 | 1 | 353,00 |
| EMi02.12 | Коллекторная группа ELSEN из нержавеющей стали 1" с вентилями, 12 контуров 3/4" | 200 | 642 | 50 | 1 | 380,67 |

КОЛЛЕКТОРНЫЕ ГРУППЫ

КОЛЛЕКТОРНАЯ ГРУППА ELSEN ИЗ НЕРЖАВЕЮЩЕЙ СТАЛИ 1" С ВЕНТИЛЯМИ И РАСХОДОМЕРАМИ



Коллекторная группа ELSEN EMI03 с расходомерами и регулирующими вентильными вставками М 30 x 1,5 для термостатического либо электронного регулирования чаще всего используется в системах "теплый пол". Корпус коллекторов выполнен из высококачественной нержавеющей стали AISI 304, что гарантирует длительный срок эксплуатации данных приборов.

| Артикул | Наименование | А, мм | В, мм | Расстояние между отводами, мм | Кол-во в упак., шт. | Цена, евро |
|----------|---|-------|-------|-------------------------------|---------------------|---------------|
| EMI03.02 | Коллекторная группа ELSEN из нержавеющей стали 1" с вентилями и расходомерами, 2 контура 3/4" | 200 | 142 | 50 | 1 | 123,61 |
| EMI03.03 | Коллекторная группа ELSEN из нержавеющей стали 1" с вентилями и расходомерами, 3 контура 3/4" | 200 | 192 | 50 | 1 | 155,90 |
| EMI03.04 | Коллекторная группа ELSEN из нержавеющей стали 1" с вентилями и расходомерами, 4 контура 3/4" | 200 | 242 | 50 | 1 | 188,18 |
| EMI03.05 | Коллекторная группа ELSEN из нержавеющей стали 1" с вентилями и расходомерами, 5 контуров 3/4" | 200 | 292 | 50 | 1 | 220,47 |
| EMI03.06 | Коллекторная группа ELSEN из нержавеющей стали 1" с вентилями и расходомерами, 6 контуров 3/4" | 200 | 342 | 50 | 1 | 252,76 |
| EMI03.07 | Коллекторная группа ELSEN из нержавеющей стали 1" с вентилями и расходомерами, 7 контуров 3/4" | 200 | 392 | 50 | 1 | 285,04 |
| EMI03.08 | Коллекторная группа ELSEN из нержавеющей стали 1" с вентилями и расходомерами, 8 контуров 3/4" | 200 | 442 | 50 | 1 | 317,33 |
| EMI03.09 | Коллекторная группа ELSEN из нержавеющей стали 1" с вентилями и расходомерами, 9 контуров 3/4" | 200 | 492 | 50 | 1 | 349,61 |
| EMI03.10 | Коллекторная группа ELSEN из нержавеющей стали 1" с вентилями и расходомерами, 10 контуров 3/4" | 200 | 542 | 50 | 1 | 381,90 |
| EMI03.11 | Коллекторная группа ELSEN из нержавеющей стали 1" с вентилями и расходомерами, 11 контуров 3/4" | 200 | 592 | 50 | 1 | 414,19 |
| EMI03.12 | Коллекторная группа ELSEN из нержавеющей стали 1" с вентилями и расходомерами, 12 контуров 3/4" | 200 | 642 | 50 | 1 | 446,47 |



произведено в EU



- 👍 Оцинкованный корпус толщиной 1.2 мм
- 👍 Поставляются собранными
- 👍 Запирающаяся дверка
- 👍 Порошковая окраска RAL 9016
- 👍 Гарантия 10 лет

Шкафы коллекторные ELSN предназначены для скрытого монтажа коллекторных систем, насосно – смесительных блоков и узлов учета расхода воды и теплоносителя, а также других элементов коммуникаций в зависимости от необходимости.

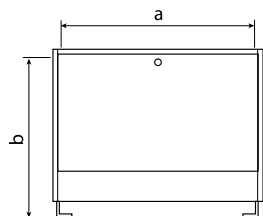
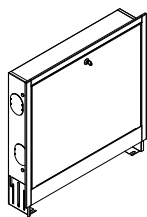
В ассортименте коллекторных шкафов ELSN присутствуют шкафы внутреннего и наружного монтажа. Шкафы производятся из оцинкованной листовой стали толщиной 1.2 мм. Лицевые поверхности шкафов окрашены в белый цвет RAL 9016. Шкафы поставляются полностью собранными с ревизионной дверкой, запирающейся на ключ.

Основные преимущества коллекторных шкафов ELSN:

- Оцинкованный корпус толщиной 1.2 мм**
- Поставляются собранными**
- Запирающаяся дверка**
- Порошковая окраска RAL 9016**
- Гарантия 10 лет**
- Произведено в EU**

ШКАФЫ КОЛЛЕКТОРНЫЕ

ВНУТРЕННИЕ ШКАФЫ

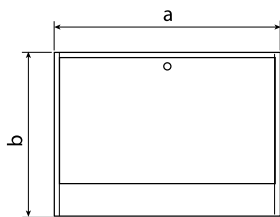
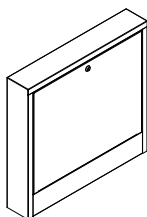


Коллекторные шкафы ELSSEN применяются для монтажа коллекторных групп внутри шкафа. Широкий спектр габаритных характеристик шкафов позволяет монтировать коллекторную группу любых размеров. В зависимости от типа и размера коллекторной группы можно подобрать шкаф. Для удобства шкафы оснащены универсальным замком для запираения.

Тип: внутренний
Цвет исполнения: белый RAL 9016
Материал шкафа: листовая сталь

| Артикул | Наименование | Размеры | | | Цена, евро |
|---------|-------------------|-----------------|-----------------|------------------|------------|
| | | Ширина, мм а | Высота, мм b | Глубина, мм с | |
| RV2 | Шкаф RV-2 565 мм | 565 | 615-705 | 110-175 | 84,00 |
| RV3 | Шкаф RV-3 715 мм | 715 | 615-705 | 110-175 | 93,00 |
| RV4 | Шкаф RV-4 795 мм | 795 | 615-705 | 110-175 | 102,00 |
| RV5 | Шкаф RV-5 965 мм | 965 | 575-665 | 110-170 | 121,00 |
| RV6 | Шкаф RV-6 1140 мм | 1140 | 575-665 | 110-170 | 140,00 |

НАРУЖНЫЕ ШКАФЫ



Коллекторные шкафы ELSSEN применяются для монтажа коллекторных групп внутри шкафа. Широкий спектр габаритных характеристик шкафов позволяет монтировать коллекторную группу любых размеров. В зависимости от типа и размера коллекторной группы можно подобрать шкаф. Для удобства шкафы оснащены универсальным замком для запираения.

Тип: наружный
Цвет исполнения: белый RAL 9016
Материал шкафа: листовая сталь

| Артикул | Наименование | Размеры | | | Цена, евро |
|---------|-------------------|-----------------|-----------------|------------------|------------|
| | | Ширина, мм а | Высота, мм b | Глубина, мм с | |
| RN1 | Шкаф RN-1 485 мм | 485 | 580 | 110 | 66,00 |
| RN2 | Шкаф RN-2 615 мм | 615 | 580 | 110 | 75,00 |
| RN3 | Шкаф RN-3 760 мм | 760 | 580 | 110 | 85,00 |
| RN4 | Шкаф RN-4 845 мм | 845 | 580 | 110 | 94,00 |
| RN5 | Шкаф RN-5 1015 мм | 1015 | 580 | 110 | 113,00 |
| RN6 | Шкаф RN-6 1150 мм | 1150 | 580 | 110 | 131,00 |

Компания ELSEN Systems представляет инновационные и высококачественные продукты для организации систем отопления и водоснабжения зданий: радиаторы, трубы из сшитого полиэтилена, фитинги серии PUSH, запорная и радиаторная арматура, коллекторные группы для отопления, коллекторы для водоснабжения и др.

Разработка и производство продукции компании ELSEN Systems осуществляется на ведущих западноевропейских предприятиях, расположенных в Швеции, Чехии, Германии, Италии, Испании, Польше.

Применение новейших технологий и материалов позволили добиться повышенной надежности и оптимальных технических характеристик каждого продукта ELSEN.

Уникальность предложения компании ELSEN Systems в том, что все продукты из ассортиментной линейки идеально подходят друг к другу, обеспечивают быстрый и простой монтаж с использованием минимального количества инструментов.

Во главу успеха, помимо высокого качества своих товаров, компания ELSEN Systems ставит активную поддержку своих Партнеров в обучении, проектировании, консультировании и проведении совместных рекламных мероприятий.

Стремление к лидерству в формировании комфортного и взаимовыгодного сотрудничества является одной из главных ценностей при построении отношений между компанией ELSEN Systems и Партнерами.

КОНТАКТЫ

Телефон: +7 (495) 644 06 04

www.elsen.ru

e-mail: info@elsensystems.com

г. Москва, Рязанский проспект,

д. 10, стр 18, офис 2.3

