



# Удобный, стильный, современный Электрощит UK600

**Компания АВВ является мировым лидером в области производства электрооборудования для жилых объектов. Благодаря всеобъемлющим знаниям, мировому опыту и постоянной разработке новых технологий мы предлагаем оптимальные решения для жилых зданий. Наши решения являются одним из компонентов строительства безопасных, интеллектуальных зданий, оборудованных по последнему слову техники.**

---

# Содержание

<b>004–009</b>	<b>Введение</b>
<b>010–011</b>	<b>Краткий обзор серии UK600</b>
<b>012–013</b>	<b>Заказ компонентов в зависимости от стадии строительства</b>
<b>014–019</b>	<b>Подробный обзор версий UK600</b>
<b>020–021</b>	<b>Технические преимущества на двух страницах</b>
<b>022–027</b>	<b>Выбор дизайнерских дверей</b>
<b>028–061</b>	<b>Коды заказа и техническая информация</b>





---

## UK600

### Электрический щит для XXI века

Тридцать лет назад электрооборудование наших квартир и домов состояло из лампочек и розеток с подключенными к ним приборами. Но с приходом сети Internet, передачи данных через Wi-Fi и смартфонов ситуация начала стремительно меняться. Сегодня наше жильё убирают роботы, а у нас появилась возможность управлять большинством электроприборов, да и почти всем домом дистанционно. Вдобавок выросли как мощность, так и количество подключаемых приборов. Иными словами, по структуре электрического и электронного оборудования нынешние квартиры кардинальным образом отличаются от тех, в которых мы проживали в конце XX века. В то же время большинство бытовых электрических щитов сегодня разрабатываются на основе старых представлений о жильё. Такие щиты либо не подойдут современному жителю, либо наложат ограничения на реализацию его идей. Именно этот пробел в отрасли и явился основной причиной для создания UK600 - серии щитов, которые позволят воплотить все требования и идеи собственников современных квартир и домов в реальность.

---

## Ваши идеи больше не имеют границ

В серию щитов UK600 входят не только классические электрические щиты для установки защитно-коммутационных аппаратов, но и специальные версии: для монтажа мультимедийных устройств (роутеры, телеразветвители) и комбинированный, объединяющий в рамках одного корпуса функции электрических и мультимедийных щитов. В один щит можно установить до 60 модулей (17,5 мм), а сами щиты можно объединять между собой, поэтому инженеры и заказчики смогут реализовать как силовые, так и слаботочные схемы любой сложности и масштаба. Несколько вариантов дизайнерских дверей помогут интегрировать щит в любой интерьер, сделав из него элемент, который хочется показывать гостям, а не прятать за дверцей гардеробного шкафа.







**ABB**

**UK600**

**MADE IN  
GERMANY**





---

## От профессионалов для профессионалов

При разработке UK600 мы подумали не только о собственниках жилья, но и о людях, которые будут заниматься установкой, подключением и сборкой щита. Разметка стены для ниши и ввод кабелей в UK600 не займут много времени и окажутся простейшими задачами. Даже если количество подключаемых нагрузок велико, то расширенные зоны свободного пространства для прокладки проводников, а также специальные аксессуаров для их организации в аккуратные пучки позволят создать красивый щит, который станет предметом профессиональной гордости и примером, привлекающим будущих заказчиков.

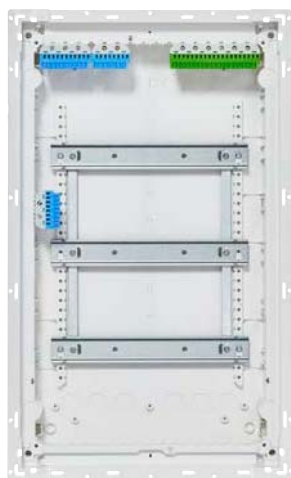
Последнее по счёту, но не по значению: щиты производятся и прошли испытания на безопасность в Германии – стране, в которой понятия качества и надёжности возведены в ранг национальной религии. При использовании UK600 Вы не будете беспокоиться за свою репутацию и за безопасность людей, которые доверили Вам реализацию проекта.

# UK600

## краткий обзор серии

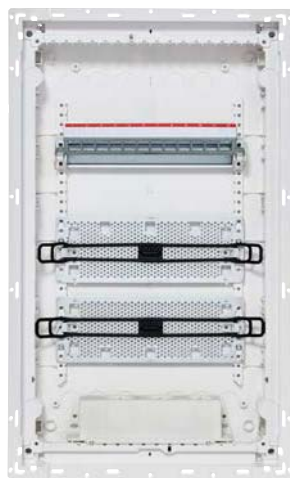
Шкафы серии UK600 доступны в трех основных версиях: электротехнические, мультимедийные и комбинированные. В комбинированной версии, помимо силовой зоны, есть зона для установки мультимедийных устройств. Наличие трёх разных версий позволяет воплощать требования заказчика быстро и в полной мере. С помощью соединительных элементов щиты собираются в единую систему с возможностью неограниченного наращивания и развития.

Электротехнический шкаф



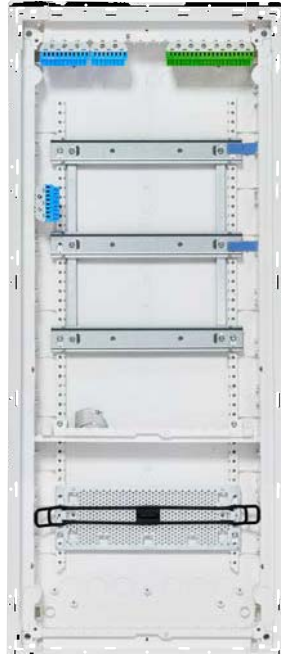
01

Мультимедийный шкаф



02

Комбинированный



03

### 01 Электротехнический шкаф

- В 2 раза больше места для подключения кабелей\*
- Размер щита до 5 DIN-реек
- Держатель для питающих проводников
- Возможность введения кабелей сбоку и сзади
- Возможность установки замка с ключом
- Рамка с функцией адаптации под неровную стену
- Большой выбор сменных дверей
- Возможность соединения шкафов по вертикали и горизонтали

### 02 Мультимедийный шкаф

- Патч-панели на 6 или 12 портов с выбиваемыми заглушками под модули Keystone
- Модульная перфорированная монтажная плата из листовой стали
- Тройная розетка с поворотным механизмом
- Универсальный резиновый держатель с простой фиксацией
- Радиопрозрачные двери (Wi-Fi)
- Двери с вентиляционными отверстиями

### 03 Комбинированный

- Сочетает 2 или 3 DIN-рейки с зоной для мультимедийных устройств
- Перегородка для разграничения "сильной" и "слабой" стороны
- Розетки могут устанавливаться как отдельные модули
- Модульная перфорированная монтажная плата из листовой стали

\*по сравнению с щитами UK500

—  
**01 Сплошные стены (бетон, кирпич)**  
 Шкафы UK600 можно устанавливать в неоштукатуренные ниши стен. Для предотвращения попадания штукатурки внутрь шкафа используйте защитную картонную крышку, входящую в стандартную комплектацию шкафа.



01

—  
**02 Полые стены (гипсокартон)**  
 При помощи специального набора UK600 можно установить в стены из гипсокартона или дерева.



02

### Три варианта, пять типоразмеров

Серия UK600 представлена пятью типоразмерами щитов: от 12 до 60 модулей (от 1 до 5 рядов). Шкафы могут быть установлены в любые типы стен. Комплектация зависит от версии щита.

### Обзор серии UK600

	12 модулей	24 модуля	36 модулей	48 модулей	60 модулей
<b>Электротехнический шкаф базовая версия без двери</b>					
<b>Электротехнический шкаф стандартная версия с дверью</b>					
<b>Мультимедийный шкаф с дверью с вентиляционными отверстиями</b>					
<b>Комбинированный шкаф со стандартной дверью</b>					

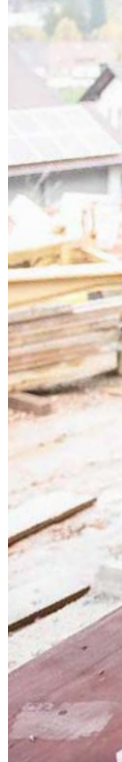
# Размещение заказов в соответствии с этапом строительства

Вы можете заказывать различные части шкафов в зависимости от фазы строительного проекта. Таким образом, Вы будете получать только те элементы, которые необходимы для реализации текущей фазы. Основание шкафа - на этапе штробления, раму с DIN-рейками, аксессуары и пластрон - на этапе подключения щита к сети и нагрузкам, дверь с рамой - на этапе чистовой отделки.

## Только необходимые элементы

Этот новый вариант заказа позволяет реализовывать проекты без дополнительных затрат на хранение частей шкафа и замораживания денежных средств во время строительных работ. Вероятность потери или порчи не используемых частей шкафа на любом из этапов равна нулю. Вам больше не придётся тратить время на поиск утерянных частей шкафа.

- 01 Шаг 1  
Основание шкафа с защитной картонной крышкой.
- 02 Шаг 2  
Рама с DIN-рейками, клеммные блоки и пластрон.
- 03 Шаг 3  
Дверь с рамкой.



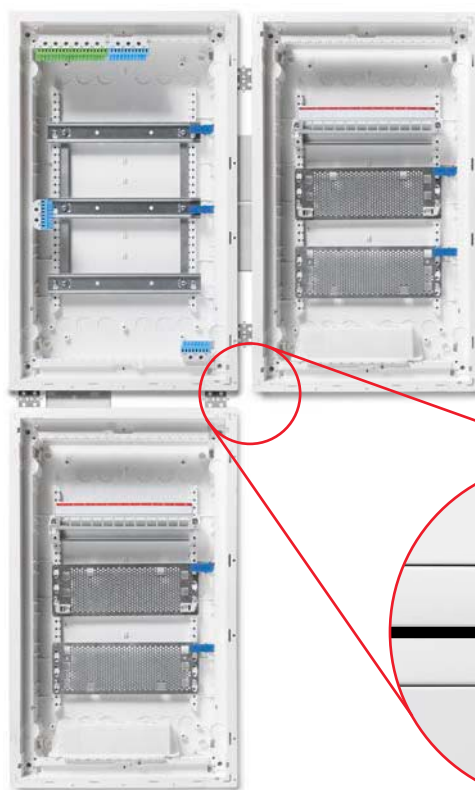


### Варианты увеличения комбинаций

Шкафы UK600 могут соединяться между собой по горизонтали и по вертикали. Соединительный элемент не только обеспечивает возможность прокладки кабелей, но и гарантирует правильные зазоры между рамами дверей соединяемых шкафов.



01



01 Соединительный элемент для соединения по вертикали и горизонтали нескольких шкафов.

02 Идеальные зазоры Соединительный элемент обеспечивает правильное расстояние между рамами дверей.

02

# Электрический щит UK600

## Детально продуманный

Пространство для подключения кабелей было увеличено на 200% по сравнению с предыдущим поколением щитов UK500. Съёмный фланец с разметкой для ввода проводников и «гребёнка» для их фиксации значительно упрощают процесс подключения щита к сети и нагрузкам. Щиты можно устанавливать во все типы стен: как в сплошные, так и в полые (с помощью многообразного набора UZ91P4).



- 01 Подключение шкафа  
Увеличенное пространство значительно упрощает подключение кабелей.
- 02 Фланцы для ввода кабеля имеют интегрированный держатель для клемм.
- 03 Клеммные блоки могут легко устанавливаться сверху, снизу или сбоку шкафа.





01



- Заказ в зависимости от фазы проекта
- Опломбирование шкафа
- Горизонтальное и вертикальное соединение между собой
- Комплект для настенного монтажа
- Нумерация на пластине для аппаратов
- Возможность для расширения до 14 модулей в ряду



Увеличенное пространство на 200 %



Элемент для вертикального или горизонтального соединения



Клеммные блоки могут устанавливаться сбоку



Основание подходит для установки в сплошные и полые стены



Плоская рама с возможностью на неровной стене



Фланец с интегрированным держателем клемм



Держатели кабеля



Съёмные опоры для рамы с DIN-рейками



Размер шкафа увеличен до 5-ти DIN-реек



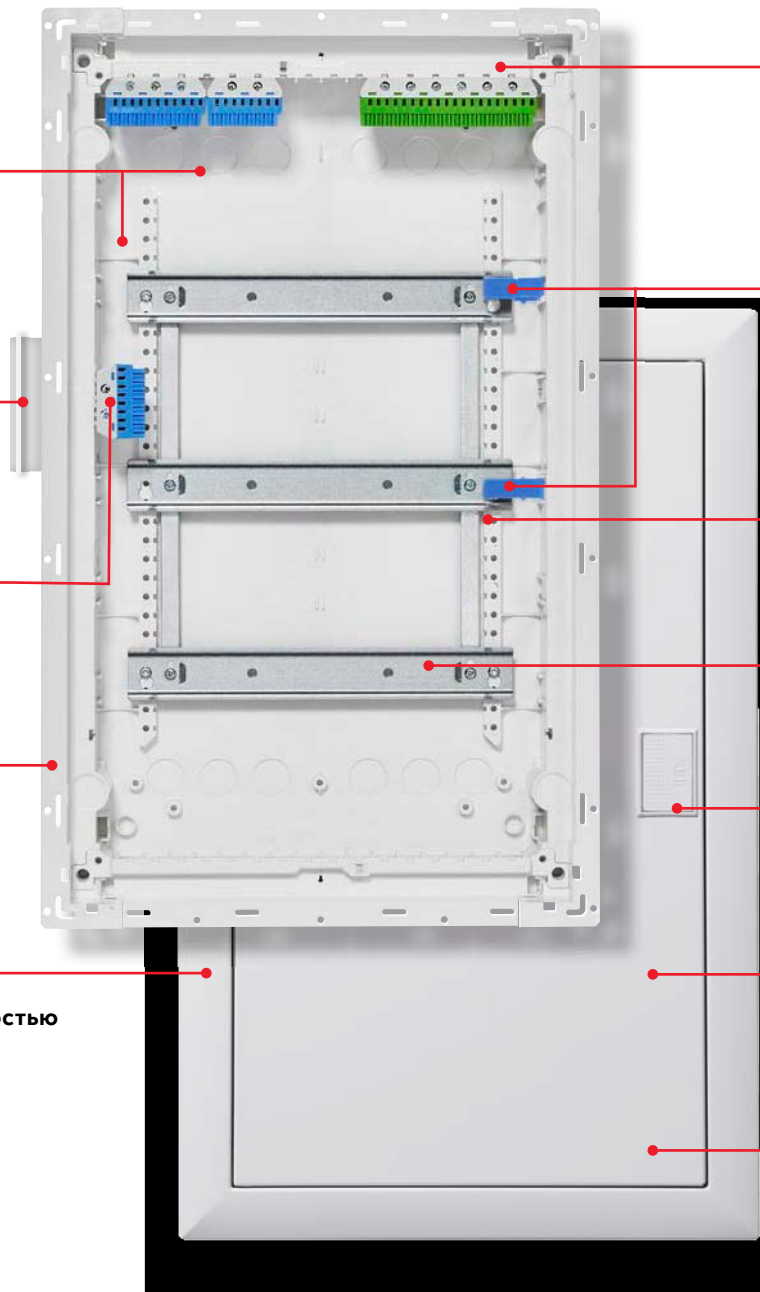
Возможна установка замка с ключами



Открывание двери в любую сторону



Огромный выбор дверей

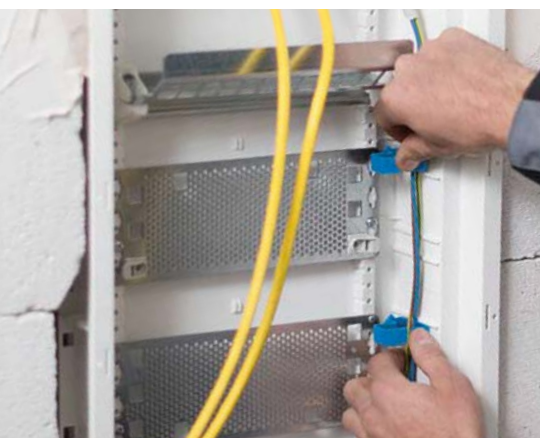


---

# Мультимедийные шкафы UK600

## У интернета появился НОВЫЙ ДОМ

Мультимедийные версии UK600 подходят для установки любых мультимедийных устройств и организации домашних СКС. Роутеры, ТВ-разветвители, патч-панели и другое слаботочное оборудование без проблем может быть установлено с помощью модульных перфорированных монтажных плат, а встраиваемая тройная розетка с поворотным механизмом обеспечит питание.



01

01 Съёмные держатели помогут собрать провода в аккуратные пучки.

02 Тройная розетка с функцией поворота блока питания на 120° поможет подключить приборы к питанию.



02





- На 200 % увеличено пространство для подключения кабелей
- Размер щита до 5 DIN-реек
- Возможность опломбировки шкафа
- Установка в стены любого типа
- Соединение шкафов по вертикали и горизонтали
- Рама с плоской дверью



Съёмные кабельные фланцы



Патч-панели на 6 и 12 портов с выбиваемыми отверстиями под модули Keystone



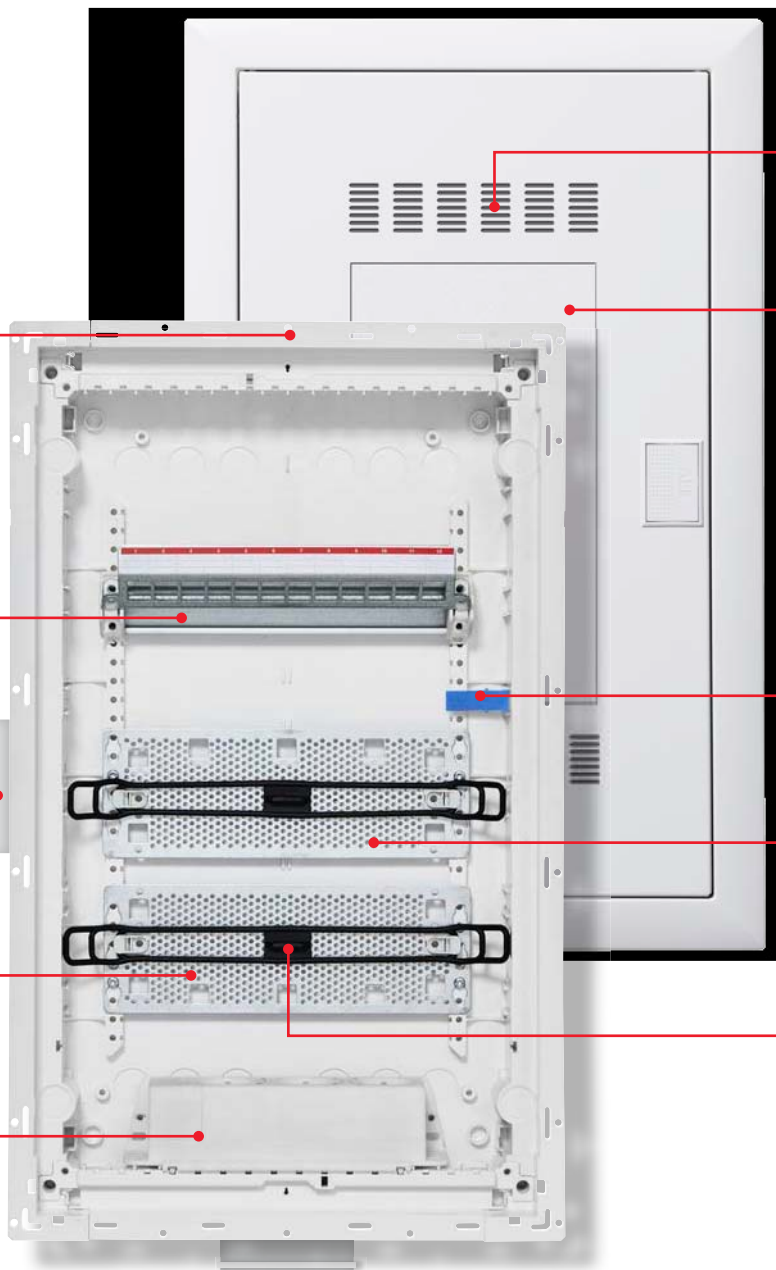
Набор для горизонтального или вертикального соединения



Перфорированная монтажная плата



Тройная розетка



Дверь с вентиляционными отверстиями



Радиопрозрачная пластиковая вставка (Wi-Fi)



Съёмные держатели проводов



Увеличенное пространство под монтажной платой



Универсальный резиновый фиксатор для разных типов оборудования

# Комбинированные шкафы UK600

## Универсальное решение

Это новаторское предложение совмещает в себе функции электрического и мультимедийного щита. Гибкое разделение на секции обеспечивается при помощи перегородок. Выбирая такую версию UK600, Вы получаете универсальное решение для Вашего дома. Идеальный вариант для компактных квартир, в которых не всегда есть возможность разместить два корпуса с разными функциями.



01



02

**01 Секционная перегородка**  
В перегородку можно установить розетку для подключения слаботочных устройств от силовой части щита.

**02 Комбинированные шкафы**  
доступны в вариантах на 24 и 36 модулей. В зависимости от варианта зона мультимедийных устройств будет либо больше (24М), либо меньше (36М).



- На 200 % увеличено пространство для подключения кабелей
- Размер щита до 5 DIN-реек
- Возможность опломбировки шкафа
- Установка в любые стены
- Рама с плоской дверью



Увеличенное пространство на 200 %



Комбинация из 3-х рядного шкафа и мультимедиа



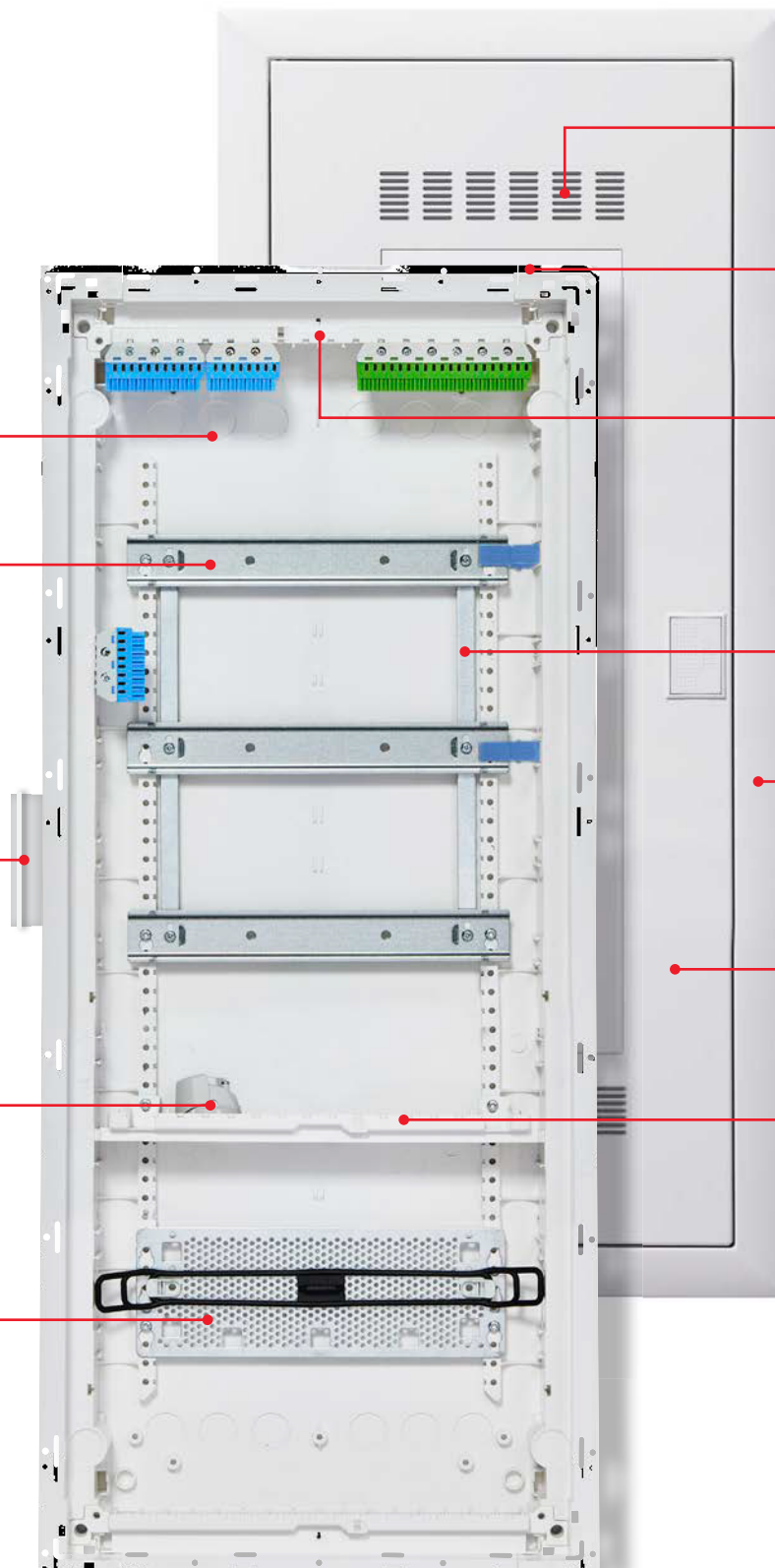
Набор для горизонтального или вертикального соединения



Розетка может быть установлена в перегородку под углом 90°



Перфорированная монтажная плата



Дверь с вентиляционными отверстиями



Радиопрозрачная пластиковая вставка (Wi-Fi)



Фланец с интегрированным держателем клемм



Съёмные держатели проводов



Плоская рама с возможностью выравнивания



Открывание двери в любую сторону

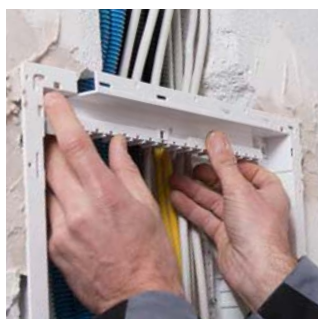


Перегородки для секционирования

# Основные технические козыри

## в двух страницах

Наш новый UK600 - результат скрупулёзной разработки небольших, но важных технических деталей, которые, будучи сложенными воедино, образуют особенный и уникальный щит. Щит, который идёт в ногу со временем и отвечает требованиям как профессионалов электротехнической отрасли, так и жителей современных квартир.



01



02



03



04



05



06



07



08

01 Фланец с интегрированным держателем клемм позволяет подключить большое количество проводников.

02 Гребенка для фиксации проводов кабельными стяжками.

03 Удобная прокладка кабелей внутри шкафа.

04 Соединение шкафов между собой по горизонтали и вертикали.

05 Простой монтаж шкафа в гипсокартонных стенах при помощи UZ91P4 (можно использовать несколько раз).

06 Линейка шкафов расширена до 5 DIN-реек.

07 Возможность установки клемм N/PE на боковых стенках шкафа.

08 Патч-панели с отверстиями под 6-12 модулей Keystone.



— Новые шкафы UK600 оценят по достоинству монтажники и проектировщики.



09



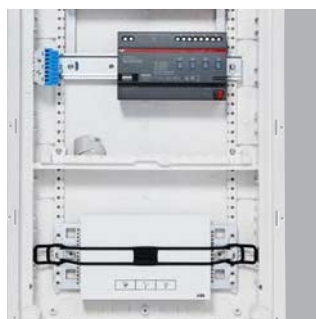
10



11



12



13



14



15



16

— 09 Двери для мультимедиа с вентиляционными отверстиями и радиопрозрачной вставкой.

— 10 Тройная розетка может устанавливаться на фланец.

— 11 Модульная перфорированная монтажная плата.

— 12 Универсальный резиновый фиксатор с простой системой крепления.

— 13 Комбинированная версия - новаторское решение от ABB.

— 14 В горизонтальную перегородку можно установить розетку. (механизм поворачивается на 90°).

— 15 Выбиваемые заглушки для ввода кабеля через боковые стенки.

— 16 Прочная, металлическая рама с DIN-рейками.





---

## UK600

### Современные технологии в красивой упаковке

Одним из сильнейших преимуществ шкафов серии UK600 является большой выбор вариантов дверей. Вы сможете подобрать дверь шкафа под любой дизайн помещения. Богатство выбора порадует даже самых искущённых заказчиков.

---

# Двери

## на любой вкус

Особой изюминкой новой серии шкафов являются дизайнерские двери. В рамы таких дверей можно вставить свои фотографии, зеркало, декорированные под дерево или нержавеющую сталь панели, доску с канцелярскими кнопками для напоминаний, магнитные доски или светодиодную панель для обратной подсветки изображений.





## Стандартные двери



01



02

## Мультимедийные двери



03



04

## Дизайнерские двери



05



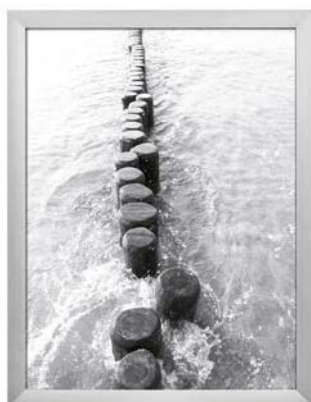
06



07



08



09



10

01 Стандартная дверь с рамкой  
материал: листовая сталь,  
цвет: белый (RAL 9016).

02 Стандартная дверь с рамкой  
материал: листовая сталь,  
цвет: тёмно-серый (RAL 7016).

03 Мультимедийная дверь с  
вентиляционными отверстиями  
материал: листовая сталь,  
цвет: белый (RAL 9016).

04 Мультимедийная дверь с панелью  
из радиопрозрачного материала  
материал: листовая сталь,  
цвет: белый (RAL 9016).

05 Дизайнерская дверь с зеркалом.

06 Дизайнерская дверь с доской  
для прикалывания напоминаний.

07 Дизайнерская дверь  
с магнитной панелью,  
декорированной под дерево.

08 Дизайнерская дверь с  
панелью, декорированной  
под нержавеющую сталь.

09 Дизайнерская дверь  
с фотографией.

10 Дизайнерская дверь с панелью  
для задней подсветки изображений.



01

# Подчеркните свою индивидуальность с помощью наших дизайнерских дверей.

Мы улучшили наши знаменитые дизайнерские двери. Элегантная рама из полированного алюминия выступит идеальной оправой для любого стилистического выбора. Установите в неё любимые фотографии или выберите один из множества оригинальных вариантов, которые предлагаем мы. В закрытом положении дверь надёжно удерживается магнитным замком.

## Создавайте дизайн самостоятельно.

В общей сложности существует шесть вариантов дизайна двери: с зеркалом, с панелью для канцелярских кнопок, (декорирование под серый войлок), с магнитной доской (декорирование под дерево), с металлической панелью (декорирование под нержавеющую сталь), с рамкой для фото и с рамкой для изображений с обратной подсветкой с помощью светодиодных лент. В рамку для фото можно устанавливать планы эвакуации, логотипы компаний или любые графические работы.

- 01 Рамка крепится к основанию при помощи двух петель.
- 02 Рамка изготовлена из отполированного алюминия.
- 03 Большое количество различных вставок даёт неограниченные возможности для идей.
- 04 Оснащение рамки зеркалом позволит вписать дверь шкафа в любой интерьер.



02



03



04

Рамка дизайнерской двери из  
полированного алюминия

Зеркало

Магнитная доска под  
светлое дерево

Доска для заметок из  
пенокартона (10 мм),  
декорированного под  
серый войлок.

Изображения  
(логотипы компаний,  
планы эвакуации,  
фотографии и прочее).

Панель с обратной  
подсветкой





**450**

### The Right & Smartest Choice for Your Installation Ideas

Power the Right Way for all kinds of installation requirements

- The right choice for your installation ideas is the one that meets your specific requirements and provides the best value for your investment.
- The right choice for your installation ideas is the one that is easy to install, maintain, and repair.
- The right choice for your installation ideas is the one that is reliable and durable.
- The right choice for your installation ideas is the one that is safe and secure.

Power the Right Way for all kinds of installation requirements

Power the Right Way for all kinds of installation requirements



---

## UK600

Информация для  
заказа и технические  
характеристики.

На страницах этого каталога Вы сможете найти всю необходимую информацию о шкафах серии UK600.

На нашем сайте [www.abb.com/lowvoltage](http://www.abb.com/lowvoltage) вы найдете всю дополнительную информацию, руководства по выбору и инструкции по установке для других продуктов АВВ. От простых выключателей до системы "умный дом".

## Шкаф UK600 с дверью и самозажимными клеммами N/PE

- 01 Самозажимные клеммы N/PE
- 02 Основание шкафа
- 03 Рама с DIN-рейками
- 04 Пластрон
- 05 Рама со стальной дверью

### Распределительные шкафы внутреннего монтажа UK600, IP30\*

Номинальный ток  $I_n$  63 А

Соответствуют стандартам DIN EN 60670-24, DIN 43871

Съемная металлическая рама с DIN-рейками

Ударостойкость: IK07

Линейка шкафов от 1 до 5 DIN-реек

Возможен монтаж на стену с помощью специального комплекта

Возможна установка в полые стены при помощи набора UZ91P4

Основание:

- из твердого, ударопрочного, негорючего, с низким содержанием галогенов пластика
- с интегрированной гребенкой для крепления кабеля
- со съёмными фланцами
- комбинируемый

Возможность изменения открывания двери без инструмента

Соединение оснований по горизонтали или вертикали

Для установки в зданиях в соответствии со стандартом DIN 18015

**Самозажимные клеммы N/PE входят в комплект поставки**

С кабельными держателями

Пломбируемый пластрон с вырезами 45 мм для 12 -14 электрических аппаратов комплектуется поворотными (на 90°) запирающими винтами

Набор маркировок

Рама с дверью из листовой стали с возможностью выравнивания

Цвет: Белый, RAL 9016

\*для установки в гипсокартонные стены обязательно использовать набор UZ91P4



## Шкаф UK600 с дверью и самозажимными клеммами N/PE



UK612N2



UK624N3



UK636N3



UK648N3



UK660N4

Наименование	В x Ш x Г (мм)	мод.	Тип	Код заказа	Цена
<b>Распределительный шкаф внутреннего монтажа, 1 ряд</b>					
Размер ниши в стене	355 x 367 x 95	12	UK610P2RU	2CPX077850R9999	
Размер ниши для полой стены (гипсокартон)	328 x 340 x 88	(13)			
<b>Клемник N/PE состоит из:</b> ZK51B, ZK82B, ZK113G					
<b>Распределительный шкаф внутреннего монтажа, 2 ряда</b>					
Размер ниши в стене	480 x 367 x 95	24	UK620P3RU	2CPX077851R9999	
Размер ниши для полой стены (гипсокартон)	453 x 340 x 88	(28)			
<b>Клемник N/PE состоит из:</b> ZK51B, ZK82B, ZK144G					
<b>Распределительный шкаф внутреннего монтажа, 3 ряда</b>					
Размер ниши в стене	605 x 367 x 95	36	UK630P3RU	2CPX077852R9999	
Размер ниши для полой стены (гипсокартон)	578 x 340 x 88	(41)			
<b>Клемник N/PE состоит из:</b> ZK51B, 2 x ZK113B, ZK206G					
<b>Распределительный шкаф внутреннего монтажа, 4 ряда</b>					
Размер ниши в стене	730 x 367 x 95	48	UK640P3RU	2CPX077853R9999	
Размер ниши для полой стены (гипсокартон)	703 x 340 x 88	(56)			
<b>Клемник N/PE состоит из:</b> 2 x ZK82B, ZK144B, ZK237G					
<b>Распределительный шкаф внутреннего монтажа, 5 рядов</b>					
Размер ниши в стене	855 x 367 x 95	60	UK650P4RU	2CPX077854R9999	
Размер ниши для полой стены (гипсокартон)	828 x 340 x 88	(70)			
<b>Клемник N/PE состоит из:</b> ZK51B, 2 x ZK82B, ZK144B, ZK268G					

> Самозажимные клеммы N/PE смотрите на странице 41

> Геометрические размеры рамы и двери смотрите на странице 60

## Шкаф UK600 с дверью и винтовыми клеммами N/PE

- 01 Винтовые клеммы
- 02 Основание
- 03 Рама с DIN-рейками
- 04 Пластрон
- 05 Рамка с дверью из листового металла

### Распределительные шкафы для монтажа в нишу UK600, IP30\*

Номинальный ток  $I_n$  63 А

Соответствуют стандартам DIN EN 60670-24, DIN 43871

Для установки в зданиях в соответствии со стандартом DIN 18015

Ударостойкость: IK07

Линейка шкафов от 1 до 5 DIN-реек

Возможен монтаж на стену с помощью специального комплекта

Возможна установка в полые стены при помощи набора UZ91P4

Основание:

- из твердого, ударопрочного, негорючего, с низким содержанием галогенов пластика
- с интегрированной гребенкой для крепления кабеля
- со съёмными фланцами
- комбинируемый

Возможность изменения открывания двери без инструмента

Соединение оснований по горизонтали или вертикали

Съёмная металлическая рама с DIN-рейками

### Винтовые клеммные блоки N/PE

С кабельными держателями

Пломбируемый пластрон с вырезами 45 мм для 12 -14 электрических аппаратов комплектуется поворотными (на 90°) запирающими винтами

Набор маркировок

Рама с дверью из листовой стали с возможностью выравнивания

Цвет: Белый, RAL 9016

\*для установки в гипсокартонные стены обязательно использовать набор UZ91P4





## Шкаф UK600 с дверью и винтовыми клеммами N/PE



UK612E3



UK624E3



UK636E3



UK648E3



UK660E3

Наименование	В х Ш х Г (мм)	мод.	Тип	Код заказа	Цена
<b>Распределительный шкаф внутреннего монтажа, 1 ряд</b>					
Размер ниши в стене	355 x 367 x 95	12	UK610V2RU	2CPX077855R9999	
Размер ниши для полой стены (гипсокартон)	328 x 340 x 88	(13)			
<b>Клемник N/PE состоит из:</b> ZK507, ZKS6B, ZKS16G					
<b>Распределительный шкаф внутреннего монтажа, 2 ряда</b>					
Размер ниши в стене	480 x 367 x 95	24	UK620V3RU	2CPX077856R9999	
Размер ниши для полой стены (гипсокартон)	453 x 340 x 88	(28)			
<b>Клемник N/PE состоит из:</b> ZK507, ZKS16B, ZKS21G					
<b>Распределительный шкаф внутреннего монтажа, 3 ряда</b>					
Размер ниши в стене	605 x 367 x 95	36	UK630V3RU	2CPX077857R9999	
Размер ниши для полой стены (гипсокартон)	578 x 340 x 88	(41)			
<b>Клемник N/PE состоит из:</b> ZK507, 2 x ZKS11B, ZKS26G					
<b>Распределительный шкаф внутреннего монтажа, 4 ряда</b>					
Размер ниши в стене	730 x 367 x 95	48	UK640V3RU	2CPX077858R9999	
Размер ниши для полой стены (гипсокартон)	703 x 340 x 88	(56)			
<b>Клемник N/PE состоит из:</b> ZK507, ZKS11B, ZKS16B, ZKS26G					
<b>Распределительный шкаф внутреннего монтажа, 5 рядов</b>					
Размер ниши в стене	855 x 367 x 95	60	UK650V3RU	2CPX077859R9999	
Размер ниши для полой стены (гипсокартон)	828 x 340 x 88	(70)			
<b>Клемник N/PE состоит из:</b> ZK507, 2 x ZKS16B, ZKS11G, ZKS21G					

> Винтовые клеммы N/PE смотрите на странице 42

> Геометрические размеры рамы и двери смотрите на странице 60

## Шкаф UK600 без двери с самозажимными клеммами N/PE

—  
01 Самозажимные  
клеммы N/PE

—  
02 Основание

—  
03 Рама с DIN-рейками

—  
04 Пластрон

Распределительные шкафы для монтажа в нишу UK600, IP30\*

Номинальный ток  $I_n$  63 A

Соответствуют стандартам DIN EN 60670-24, DIN 43871

Для установки в зданиях в соответствии со стандартом DIN 18015

Ударостойкость: IK07

Линейка шкафов от 1 до 5 DIN-реек

Возможен монтаж на стену с помощью специального комплекта

Возможна установка в полые стены при помощи набора UZ91P4

Основание:

- из твердого, ударопрочного, негорючего, с низким содержанием галогенов пластика
- с интегрированной гребенкой для крепления кабеля
- со съёмными фланцами
- комбинируемый

Возможность изменения открывания двери без инструмента

Соединение оснований по горизонтали или вертикали

Съёмная металлическая рама с DIN-рейками

**Самозажимные клеммные блоки N/PE**

С кабельными держателями

Пломбируемый пластрон с вырезами 45 мм для 12 -14 электрических аппаратов комплектуется поворотными (на 90°) запирающими винтами

Набор маркировок

Рама с дверью из листовой стали с возможностью выравнивания

Цвет: Белый, RAL 9016

\*для установки в гипсокартонные стены обязательно использовать набор UZ91P4



## Шкаф UK600 без двери с самозажимными клеммами N/PE



UK612NB



UK624NB



UK636NB



UK648NB



UK660NB



Наименование	В x Ш x Г (мм)	мод.	Тип	Код заказа	Цена
<b>Распределительный шкаф внутреннего монтажа, 1 ряд</b>					
Размер ниши в стене	355 x 367 x 95	12	UK612NB	2CPX031374R9999	
Размер ниши для полой стены (гипсокартон)	328 x 340 x 88	(13)			
<b>Клемник N/PE состоит из:</b> ZK51B, ZK82B, ZK113G					
<b>Распределительный шкаф внутреннего монтажа, 2 ряда</b>					
Размер ниши в стене	480 x 367 x 95	24	UK624NB	2CPX031375R9999	
Размер ниши для полой стены (гипсокартон)	453 x 340 x 88	(28)			
<b>Клемник N/PE состоит из:</b> ZK51B, ZK82B, ZK144G					
<b>Распределительный шкаф внутреннего монтажа, 3 ряда</b>					
Размер ниши в стене	605 x 367 x 95	36	UK636NB	2CPX031376R9999	
Размер ниши для полой стены (гипсокартон)	578 x 340 x 88	(41)			
<b>Клемник N/PE состоит из:</b> ZK51B, 2 x ZK113B, ZK206G					
<b>Распределительный шкаф внутреннего монтажа, 4 ряда</b>					
Размер ниши в стене	730 x 367 x 95	48	UK648NB	2CPX031377R9999	
Размер ниши для полой стены (гипсокартон)	703 x 340 x 88	(56)			
<b>Клемник N/PE состоит из:</b> 2 x ZK82B, ZK144B, ZK237G					
<b>Распределительный шкаф внутреннего монтажа, 5 рядов</b>					
Размер ниши в стене	855 x 367 x 95	60	UK660NB	2CPX031378R9999	
Размер ниши для полой стены (гипсокартон)	828 x 340 x 88	(70)			
<b>Клемник N/PE состоит из:</b> ZK51B, 2 x ZK82B, ZK144B, ZK268G					

> Самозажимные клеммы N/PE смотрите на странице 40

> Геометрические размеры рамы и двери смотрите на странице 60

## Шкаф UK600 без двери с винтовыми клеммами N/PE

- 01 Винтовые клеммы
- 02 Основание
- 03 Рама с DIN-рейками
- 04 Пластрон
- 05 Рамка с дверью из листового металла

### Распределительные шкафы для монтажа в нишу UK600, IP30\*

Номинальный ток  $I_n$  63 А

Соответствуют стандартам DIN EN 60670-24, DIN 43871

Для установки в зданиях в соответствии со стандартом DIN 18015

Ударостойкость: IK07

Линейка шкафов от 1 до 5 DIN-реек

Возможен монтаж на стену с помощью специального комплекта

Возможна установка в полые стены при помощи набора UZ91P4

Основание:

- из твердого, ударопрочного, негорючего, с низким содержанием галогенов пластика
- с интегрированной гребенкой для крепления кабеля
- со съёмными фланцами
- комбинируемый

Возможность изменения открывания двери без инструмента

Соединение оснований по горизонтали или вертикали

Съёмная металлическая рама с DIN-рейками

### Винтовые клеммные блоки N/PE

С кабельными держателями

Пломбируемый пластрон с вырезами 45 мм для 12 -14 электрических аппаратов комплектуется поворотными (на 90°) запирающими винтами

Набор маркировок

Рама с дверью из листовой стали с возможностью выравнивания

Цвет: Белый, RAL 9016

\*для установки в гипсокартонные стены обязательно использовать набор UZ91P4



## Шкаф UK600 без двери с винтовыми клеммами N/PE



UK612EB



UK624EB



UK636EB



UK648EB



UK660EB

Наименование	В x Ш x Г (мм)	мод.	Тип	Код заказа	Цена
<b>Распределительный шкаф внутреннего монтажа, 1 ряд</b>					
Размер ниши в стене	355 x 367 x 95	12	UK612EB	2CPX077845R9999	
Размер ниши для полой стены (гипсокартон)	328 x 340 x 88	(13)			
<b>Клемник N/PE состоит из:</b> ZK507, ZKS6B, ZKS16G					
<b>Распределительный шкаф внутреннего монтажа, 2 ряда</b>					
Размер ниши в стене	480 x 367 x 95	24	UK624EB	2CPX077846R9999	
Размер ниши для полой стены (гипсокартон)	453 x 340 x 88	(28)			
<b>Клемник N/PE состоит из:</b> ZK507, ZKS16B, ZKS21G					
<b>Распределительный шкаф внутреннего монтажа, 3 ряда</b>					
Размер ниши в стене	605 x 367 x 95	36	UK636EB	2CPX077847R9999	
Размер ниши для полой стены (гипсокартон)	578 x 340 x 88	(41)			
<b>Клемник N/PE состоит из:</b> ZK507, 2 x ZKS11B, ZKS26G					
<b>Распределительный шкаф внутреннего монтажа, 4 ряда</b>					
Размер ниши в стене	730 x 367 x 95	48	UK648EB	2CPX077848R9999	
Размер ниши для полой стены (гипсокартон)	703 x 340 x 88	(56)			
<b>Клемник N/PE состоит из:</b> ZK507, ZKS11B, ZKS16B, ZKS26G					
<b>Распределительный шкаф внутреннего монтажа, 5 рядов</b>					
Размер ниши в стене	855 x 367 x 95	60	UK660EB	2CPX077849R9999	
Размер ниши для полой стены (гипсокартон)	828 x 340 x 88	(70)			
<b>Клемник N/PE состоит из:</b> ZK507, 2 x ZKS16B, ZKS11G, ZKS21G					

> Винтовые клеммы N/PE смотрите на странице 43

> Геометрические размеры рамы и двери смотрите на странице 60

## Самозажимной клеммный блок N/PE

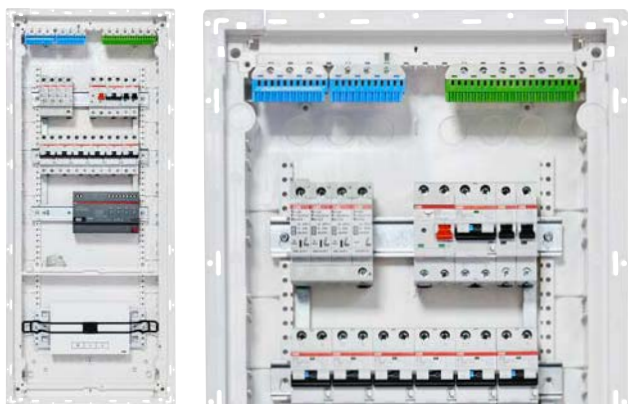
Универсальные, стандартизированные, гибкие

### Настройка на основе Ваших потребностей

Модульность и большой ассортимент клемм позволяет адаптировать продукт под ваши потребности. Различные клеммные блоки можно устанавливать на одном держателе. Клеммы можно соединять между собой при помощи перемычки ZK10P10.

### Технические преимущества

- Возможность подключения моножильного провода от 1,5 до 4 мм<sup>2</sup> в самозажимную часть клеммы. До 25 мм<sup>2</sup> в винтовую часть клеммного блока.
- Оптимальное решение при использовании нескольких ВДТ (выключателей дифференциального тока)
- Клеммы могут соединяться между собой при помощи артикула ZK10P10
- Интуитивно понятная цветовая кодировка клемм: N - синие, PE - зелёные
- Легкая маркировка клемм с помощью наклеек
- Широкий диапазон применения: могут использоваться в различных сериях шкафов UK600, MISTRAL65, MISTRAL41, A300, AT/U, TwinLine.



Габаритные единицы	Быстрозажимные N	Количество x Сечение	Количество x Сечение	Быстрозажимные PE	Количество x Сечение	Количество x Сечение
	ZK50B					
	ZK50BT	0 x 25 мм <sup>2</sup>	5 x 1,5 - 4 мм <sup>2</sup>	-	-	-
	ZK51B	1 x 25 мм <sup>2</sup>	5 x 1,5 - 4 мм <sup>2</sup>		ZK51G	1 x 25 мм <sup>2</sup> 5 x 1,5 - 4 мм <sup>2</sup>
	ZK82B	2 x 25 мм <sup>2</sup>	8 x 1,5 - 4 мм <sup>2</sup>		ZK82G	2 x 25 мм <sup>2</sup> 8 x 1,5 - 4 мм <sup>2</sup>
	ZK113B	3 x 25 мм <sup>2</sup>	11 x 1,5 - 4 мм <sup>2</sup>		ZK113G	3 x 25 мм <sup>2</sup> 11 x 1,5 - 4 мм <sup>2</sup>
	ZK144B	4 x 25 мм <sup>2</sup>	14 x 1,5 - 4 мм <sup>2</sup>		ZK144G	4 x 25 мм <sup>2</sup> 14 x 1,5 - 4 мм <sup>2</sup>
	ZK175B	5 x 25 мм <sup>2</sup>	17 x 1,5 - 4 мм <sup>2</sup>		ZK175G	5 x 25 мм <sup>2</sup> 17 x 1,5 - 4 мм <sup>2</sup>
	ZK206B	6 x 25 мм <sup>2</sup>	20 x 1,5 - 4 мм <sup>2</sup>		ZK206G	6 x 25 мм <sup>2</sup> 20 x 1,5 - 4 мм <sup>2</sup>
	ZK237B	7 x 25 мм <sup>2</sup>	23 x 1,5 - 4 мм <sup>2</sup>		ZK237G	7 x 25 мм <sup>2</sup> 23 x 1,5 - 4 мм <sup>2</sup>
	ZK268B	8 x 25 мм <sup>2</sup>	26 x 1,5 - 4 мм <sup>2</sup>		ZK268G	8 x 25 мм <sup>2</sup> 26 x 1,5 - 4 мм <sup>2</sup>

## Самозажимные клеммные блоки N/PE

Аксессуары для шкафов UK600



ZK50B



ZK50BT



ZK51G



ZK10P10



ZK600

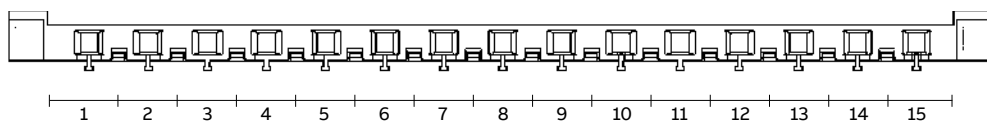


ZUZB1



ZK603

Наименование	Кол-во подключ. 1,5 x 4 мм <sup>2</sup>	Кол-во подключ. 2,5 x 25 мм <sup>2</sup>	Внешние размеры В x Ш x Г, мм	Кол-во	Тип	Код заказа
Самозажимные клеммные блоки N	5 x 1,5 - 4	0 x 25	23 x 32 x 21	1 или 5	ZK50B	2CPX062750R9999 - 1SPE007715F9701
	5 x 1,5 - 4	1 x 25	32 x 32 x 31	1 или 5	ZK51B	2CPX062751R9999 - 1SPE007715F9702
	8 x 1,5 - 4	2 x 25	32 x 49 x 31	1 или 5	ZK82B	2CPX062752R9999 - 1SPE007715F9703
	11 x 1,5 - 4	3 x 25	32 x 65 x 31	1 или 5	ZK113B	2CPX062753R9999 - 1SPE007715F9704
	14 x 1,5 - 4	4 x 25	32 x 82 x 31	1 или 5	ZK144B	2CPX062754R9999 - 1SPE007715F9705
	17 x 1,5 - 4	5 x 25	32 x 98 x 31	1 или 5	ZK175B	2CPX062755R9999 - 1SPE007715F9706
	20 x 1,5 - 4	6 x 25	32 x 115 x 31	1 или 5	ZK206B	2CPX062756R9999 - 1SPE007715F9707
	23 x 1,5 - 4	7 x 25	32 x 132 x 31	1	ZK237B	2CPX063163R9999
26 x 1,5 - 4	8 x 25	32 x 149 x 31	1	ZK268B	2CPX063164R9999	
Клеммный блок N с адаптером ZK15 с возможностью установки на DIN-рейку	5 x 1,5 - 4	0 x 25	28 x 39 x 25	1	ZK50BT	2CPX062745R9999
Самозажимные клеммные блоки PE	5 x 1,5 - 4	1 x 25	32 x 32 x 31	1 или 5	ZK51G	2CPX062757R9999 - 1SPE007715F9712
	8 x 1,5 - 4	2 x 25	32 x 49 x 31	1 или 5	ZK82G	2CPX062758R9999 - 1SPE007715F9713
	11 x 1,5 - 4	3 x 25	32 x 65 x 31	1 или 5	ZK113G	2CPX062759R9999 - 1SPE007715F9714
	14 x 1,5 - 4	4 x 25	32 x 82 x 31	1 или 5	ZK144G	2CPX062760R9999 - 1SPE007715F9715
	17 x 1,5 - 4	5 x 25	32 x 98 x 31	1 или 5	ZK175G	2CPX062761R9999 - 1SPE007715F9716
	20 x 1,5 - 4	6 x 25	32 x 115 x 31	1 или 5	ZK206G	2CPX062762R9999 - 1SPE007715F9717
	23 x 1,5 - 4	7 x 25	32 x 132 x 31	1	ZK237G	2CPX063165R9999
26 x 1,5 - 4	8 x 25	32 x 149 x 31	1	ZK268G	2CPX063166R9999	
Перемычка для клемм				10	ZK10P10	2CPX062763R9999
Держатель клемм Для шкафов серии UK600, длина 247 мм, 15 габаритных единиц.				1	ZK600	2CPX064980R9999
Фланец для ввода кабеля с интегрированным держателем клемм, 277 мм длиной, 17 габаритных единиц				1	UZB1	2CPX031407R9999
Стандартный набор клемм N/PE для UK600 ZK144B: N 4 x 25 + 14 x 4 мм <sup>2</sup> ZK82B: N 2 x 25 + 8 x 4 мм <sup>2</sup> ZK206G: PE 6 x 25 + 20 x 4 мм <sup>2</sup>				1	ZK603	2CPX063177R9999



## Винтовые клеммные блоки

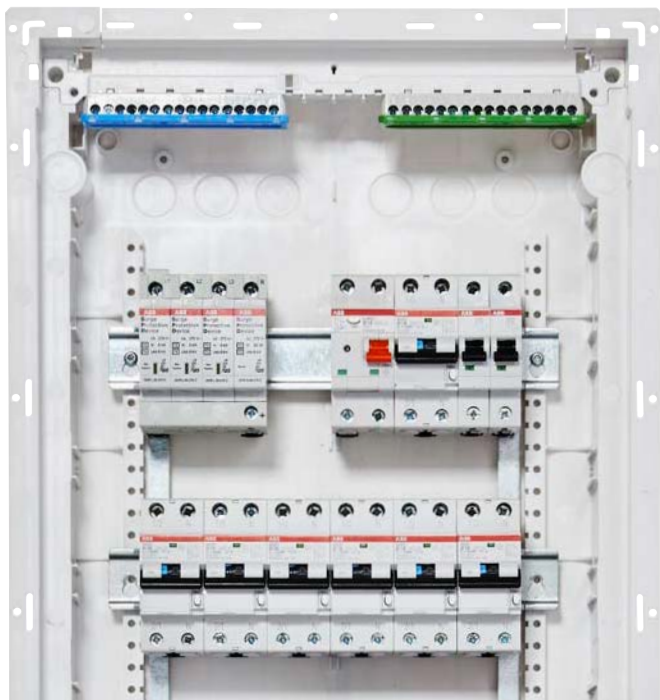
Универсальные, стандартизированные, гибкие

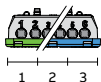


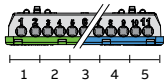


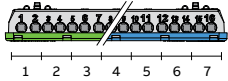


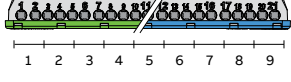





### Настройка по потребностям

Модульность и большой ассортимент клемм позволяет адаптировать продукт под Ваши потребности. Различные клеммные блоки можно устанавливать на одном держателе.

### Преимущества

- Возможность подключения моножильного провода от 1,5 до 16 мм<sup>2</sup>, многожильный провод обязательно огильзовывать
- Оптимальное решение при использовании нескольких ВДТ (выключателей дифференциального тока)
- Интуитивно понятная цветовая кодировка клемм: N - синие, PE - зелёные
- Простая маркировка
- Широкий диапазон применения: могут использоваться в различных сериях шкафов UK600, MISTRAL65, MISTRAL41, A300, AT/U, TwinLine.



Габаритные единицы	Винтовые N	Количество x Сечение		Винтовые PE	Количество x Сечение	
	 ZKS6B; NK/S06	3 x 6 мм <sup>2</sup>	3 x 16 мм <sup>2</sup>	 ZKS6G; PEK/S06	3 x 6 мм <sup>2</sup>	3 x 16 мм <sup>2</sup>
	 ZKS11B; NK/S11	5 x 6 мм <sup>2</sup>	5 x 16 мм <sup>2</sup>	 ZKS11G; PEK/S11	5 x 6 мм <sup>2</sup>	5 x 16 мм <sup>2</sup>
	 ZKS16B; NK/S16	9 x 6 мм <sup>2</sup>	7 x 16 мм <sup>2</sup>	 ZKS16G; PEK/S16	9 x 6 мм <sup>2</sup>	7 x 16 мм <sup>2</sup>
	 ZKS21B; NK/S21	12 x 6 мм <sup>2</sup>	9 x 16 мм <sup>2</sup>	 ZKS21G; PEK/S21	12 x 6 мм <sup>2</sup>	9 x 16 мм <sup>2</sup>
	 ZKS26B; NK/S26	15 x 6 мм <sup>2</sup>	11 x 16 мм <sup>2</sup>	 ZKS26G; PEK/S26	15 x 6 мм <sup>2</sup>	11 x 16 мм <sup>2</sup>



## Винтовые клеммные блоки

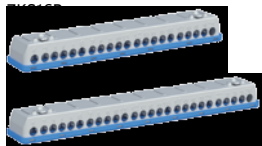
Аксессуары для шкафов UK600



ZKS6B



ZKS11B



ZKS26B



ZKS6G



ZKS11G



ZKS16G



ZKS21G



ZKS26G

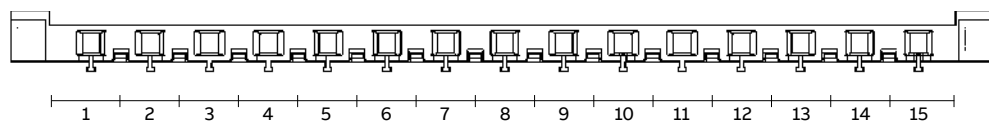


ZK507



ZK600

Наименование	Кол-во подключ. 1.5 x 6 мм <sup>2</sup>	Кол-во подключ. 1.5 x 16 мм <sup>2</sup>	Внешние размеры В x Ш x Г, мм	Кол-во	Тип	Код заказа	Цена
Винтовые клеммные блоки N	3 x 6	3 x 16	27 x 50 x 20	1	ZKS6B	2CPX063167R9999	
	6 x 6	5 x 16	27 x 83 x 20	1	ZKS11B	2CPX063168R9999	
	9 x 6	7 x 16	27 x 116 x 20	1	ZKS16B	2CPX063169R9999	
	12 x 6	9 x 16	27 x 149 x 20	1	ZKS21B	2CPX063170R9999	
	15 x 6	11 x 16	27 x 182 x 20	1	ZKS26B	2CPX063171R9999	
	3 x 6	3 x 16	27 x 50 x 20	5	NK/S06	1SPE007715F0731	
	6 x 6	5 x 16	27 x 83 x 20	5	NK/S11	1SPE007715F0732	
	9 x 6	7 x 16	27 x 116 x 20	5	NK/S16	1SPE007715F0733	
	12 x 6	9 x 16	27 x 149 x 20	5	NK/S21	1SPE007715F0734	
	15 x 6	11 x 16	27 x 182 x 20	5	NK/S26	1SPE007715F0735	
Винтовые клеммные блоки PE	3 x 6	3 x 16	27 x 50 x 20	1	ZKS26B	2CPX063171R9999	
	6 x 6	5 x 16	27 x 83 x 20	1	ZKS11G	2CPX063173R9999	
	9 x 6	7 x 16	27 x 116 x 20	1	ZKS16G	2CPX063174R9999	
	12 x 6	9 x 16	27 x 149 x 20	1	ZKS21G	2CPX063175R9999	
	15 x 6	11 x 16	27 x 182 x 20	1	ZKS26G	2CPX063176R9999	
	3 x 6	3 x 16	27 x 50 x 20	5	PEK/S06	1SPE007715F0741	
	6 x 6	5 x 16	27 x 83 x 20	5	PEK/S11	1SPE007715F0742	
	9 x 6	7 x 16	27 x 116 x 20	5	PEK/S16	1SPE007715F0743	
	12 x 6	9 x 16	27 x 149 x 20	5	PEK/S21	1SPE007715F0744	
	15 x 6	11 x 16	27 x 182 x 20	5	PEK/S26	1SPE007715F0745	
Клемма на DIN-рейку 3 x 16 мм <sup>2</sup> + 2 x 10 мм <sup>2</sup>				1	ZK507	2CPX030892R9999	
Для шкафов серии UK600, длина 247 мм, 15 габаритных единиц				1	ZK600	2CPX063178R9999	



## Шкафы серии UK600

### Запасные части и аксессуары



UZB636



UZS636B



UZS636N



UZS636K

Наименование	Кол-во	Тип	Код заказа	Цена
<b>Основание шкафа</b>				
Подходит для UK61...	1	UZB612	2CPX031113R9999	
Подходит для UK62...	1	UZB624	2CPX031114R9999	
Подходит для UK63...	1	UZB636	2CPX031115R9999	
Подходит для UK64...	1	UZB648	2CPX031116R9999	
Подходит для UK66..	1	UZB660	2CPX031117R9999	
<b>Пластрон, рама с DIN-рейками, набор клемм N/PE</b>				
Подходит для UK61...	1	UZS612B	2CPX031139R9999	
Подходит для UK62...	1	UZS624B	2CPX031140R9999	
Подходит для UK63...	1	UZS636B	2CPX031141R9999	
Подходит для UK64...	1	UZS648B	2CPX031142R9999	
Подходит для UK66..	1	UZS660B	2CPX031143R9999	
<b>Рамка с металлической дверью, пластрон, рама с DIN-рейками, набор клемм N/PE</b>				
Подходит для UK61...	1	UZS612N	2CPX031131R9999	
Подходит для UK62...	1	UZS624N	2CPX031132R9999	
Подходит для UK63...	1	UZS636N	2CPX031133R9999	
Подходит для UK64...	1	UZS648N	2CPX031134R9999	
Подходит для UK66..	1	UZS660N	2CPX031135R9999	
<b>Рамка с металлической дверью, пластрон, рама с DIN-рейками</b>				
Подходит для UK63...	1	UZS636K	2CPX031136R9999	
Подходит для UK64...	1	UZS648K	2CPX031137R9999	
Подходит для UK66..	1	UZS660K	2CPX031138R9999	

## Шкафы серии UK600

### Запасные части и аксессуары



AP636



UZB1



UZB2



UZB3



UZT1



UZT2



UZT3



UZT4

Наименование	Кол-во	Тип	Код заказа	Цена
<b>Комплект адаптации для монтажа шкафа на стену</b>				
Используется для настенного или частично утепленного монтажа				
Подходит только для стандартной рамки с дверью				
Подходит для UK61...	1	AP612	2CPX031402R9999	
Подходит для UK62...	1	AP624	2CPX031403R9999	
Подходит для UK63...	1	AP636	2CPX031404R9999	
Подходит для UK64...	1	AP648	2CPX031405R9999	
Подходит для UK66..	1	AP660	2CPX031406R9999	
<b>Фланец для ввода кабеля</b>	1	UZB1	2CPX031407R9999	
с интегрированным держателем клемм, 277 мм длиной, 17 габаритных единиц				
<b>Приспособление для соединения шкафов по вертикали или горизонтали, с возможностью прокладки проводов внутри</b>	1	UZB2	2CPX031408R9999	
<b>Горизонтальная перегородка с интегрированным держателем клемм, двумя выбиваемыми заглушками под розетку ZE224 и пятью под слаботочную розетку*</b>	1	UZB3	2CPX031409R9999	
<b>Набор петель для UK600</b>	2	UZT1	2CPX031410R9999	
<b>Стандартная ручка</b>	1	UZT2	2CPX031411R9999	
Цвет: Белый RAL9016				
<b>Замок с двумя ключами</b>	1	UZT3	2CPX031412R9999	
<b>Замок с двумя ключами типа Ronis</b>	1	UZT4	2CPX031413R9999	

# Шкафы серии UK600

## Запасные части и аксессуары



UZT5



UZ4P2



UZG636



UZA636



UZM620



UZ91P4



ZA89P20

Наименование	Кол-во	Тип	Код заказа	Цена
<b>Маркировка</b>	1	UZT5	2CPX031429R9999	
<b>Комплект для фиксации или соединения оснований</b> Для установки основания в двух вариантах глубины	4	UZ4P2	2CPX062447R9999	
<b>Рама с DIN-рейками</b>				
Подходит для UK61...	1	UZG612	2CPX031118R9999	
Подходит для UK62...	1	UZG624	2CPX031119R9999	
Подходит для UK63...	1	UZG636	2CPX031120R9999	
Подходит для UK64...	1	UZG648	2CPX031121R9999	
Подходит для UK66..	1	UZG660	2CPX031122R9999	
<b>Пластрон с запирающими на 90° винтами</b>				
Подходит для UK61...	1	UZA612	2CPX031123R9999	
Подходит для UK62...	1	UZA624	2CPX031124R9999	
Подходит для UK63...	1	UZA636	2CPX031125R9999	
Подходит для UK64...	1	UZA648	2CPX031126R9999	
Подходит для UK66..	1	UZA660	2CPX031127R9999	
<b>Оцинкованная монтажная плата</b>				
Подходит для UK61..., В x Ш = 212 x 242 мм	1	UZM610	2CPX031414R9999	
Подходит для UK62..., В x Ш = 337 x 242 мм	1	UZM620	2CPX031415R9999	
Подходит для UK63..., В x Ш = 462 x 242 мм	1	UZM630	2CPX031416R9999	
Подходит для UK64..., В x Ш = 587 x 242 мм	1	UZM640	2CPX031417R9999	
Подходит для UK65..., В x Ш = 712 x 242 мм	1	UZM650	2CPX031418R9999	
<b>Набор для крепления в полой стене</b> Пригоден для стен толщиной от 8 до 35 мм	4	UZ91P4	2CPX031434R9999	
<b>Винты</b> 20 шт. для крепления DIN-реек и монтажных плат	1	ZA89P20	2CPX062376R9999	

## Шкафы серии UK600

Двери и дизайнерские плёнки



BL610



BL611



Black-board foil

Stones



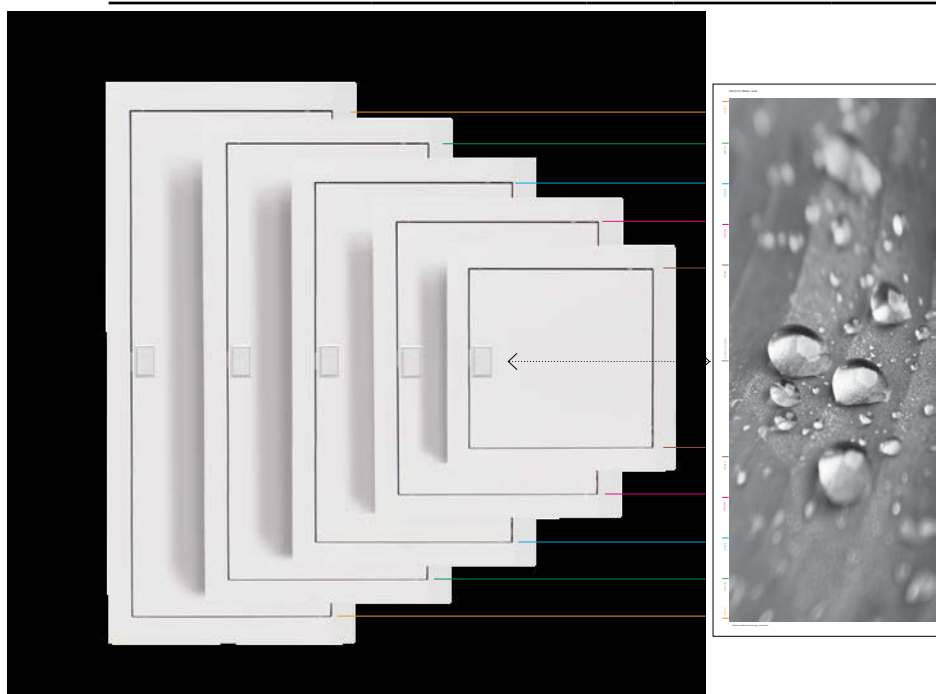
Wooden walkway

Water drops

Наименование	Подходит для...	Кол-во	Тип	Код заказа	Цена
<b>Стандартная рамка с дверью из листового металла</b> Цвет: Белый RAL9016	UK61..	1	BL610	2CPX031081R9999	
	UK62..	1	BL620	2CPX031082R9999	
	UK63..	1	BL630	2CPX031083R9999	
	UK64..	1	BL640	2CPX031084R9999	
	UK66..	1	BL650	2CPX031085R9999	

<b>Рамка с дверью из листового металла</b> Цвет: Антрацит RAL7016	UK61..	1	BL611	2CPX031086R9999	
	UK62..	1	BL621	2CPX031087R9999	
	UK63..	1	BL631	2CPX031088R9999	
	UK64..	1	BL641	2CPX031089R9999	
	UK66..	1	BL651	2CPX031090R9999	

Наименование	Подходит для...	Кол-во	Тип	Код заказа	Цена
<b>Школьная доска</b> Для наклеивания на металлическую дверь UK600	UK61..	1	UZ640D	2CPX031786R9999	
	UK62..	10	UZ640DP10	2CPX031790R9999	
	UK63..				
	UK64..				
UK66..					
<b>Камни</b> Для наклеивания на металлическую дверь UK600	UK61..	1	UZ641D	2CPX031787R9999	
	UK62..	10	UZ641DP10	2CPX031791R9999	
	UK63..				
	UK64..				
UK66..					
<b>Деревянный мостик</b> Для наклеивания на металлическую дверь UK600	UK61..	1	UZ642D	2CPX031788R9999	
	UK62..	10	UZ642DP10	2CPX031792R9999	
	UK63..				
	UK64..				
UK66..					
<b>Капли воды</b> Для наклеивания на металлическую дверь UK600	UK61..	1	UZ643D	2CPX031789R9999	
	UK62..	10	UZ643DP10	2CPX031793R9999	
	UK63..				
	UK64..				
UK66..					



## Шкафы серии UK600

Дизайнерская рама и вставки



BL630D



UZD630



UZD631



UZD632



UZD633



UZD634



UZD635

Наименование	Подходит для...	Кол-во	Тип	Код заказа	Цена
Рамка из полированного алюминия без внутренних панелей	UK62..	1	BL620D	2CPX031794R9999	
	UK63..	1	BL630D	2CPX031795R9999	
	UK64..	1	BL640D	2CPX031796R9999	
	UK66..	1	BL650D	2CPX031797R9999	
<b>Внутренние панели для дизайнерской рамки</b>					
Панель для фотографий	UK62..	1	UZD620	2CPX031762R9999	
	UK63..	1	UZD630	2CPX031768R9999	
	UK64..	1	UZD640	2CPX031774R9999	
	UK66..	1	UZD650	2CPX031780R9999	
Доска для заметок Серый войлок с кнопками	UK62..	1	UZD621	2CPX031763R9999	
	UK63..	1	UZD631	2CPX031769R9999	
	UK64..	1	UZD641	2CPX031775R9999	
	UK66..	1	UZD651	2CPX031781R9999	
Зеркало	UK62..	1	UZD622	2CPX031764R9999	
	UK63..	1	UZD632	2CPX031770R9999	
	UK64..	1	UZD642	2CPX031776R9999	
	UK66..	1	UZD652	2CPX031782R9999	
Панель с декорированием под нержавеющую сталь	UK62..	1	UZD623	2CPX031765R9999	
	UK63..	1	UZD633	2CPX031771R9999	
	UK64..	1	UZD643	2CPX031777R9999	
	UK66..	1	UZD653	2CPX031783R9999	
LED-панель С обратной подсветкой*	UK62..	1	UZD624	2CPX031766R9999	
	UK63..	1	UZD634	2CPX031772R9999	
	UK64..	1	UZD644	2CPX031778R9999	
	UK66..	1	UZD654	2CPX031784R9999	
Магнитная панель с декорированием под дерево С пятью магнитными кнопками	UK62..	1	UZD625	2CPX031767R9999	
	UK63..	1	UZD635	2CPX031773R9999	
	UK64..	1	UZD645	2CPX031779R9999	
	UK66..	1	UZD655	2CPX031785R9999	

\*Блок питания LED-панели заказывается отдельно (12V DC)

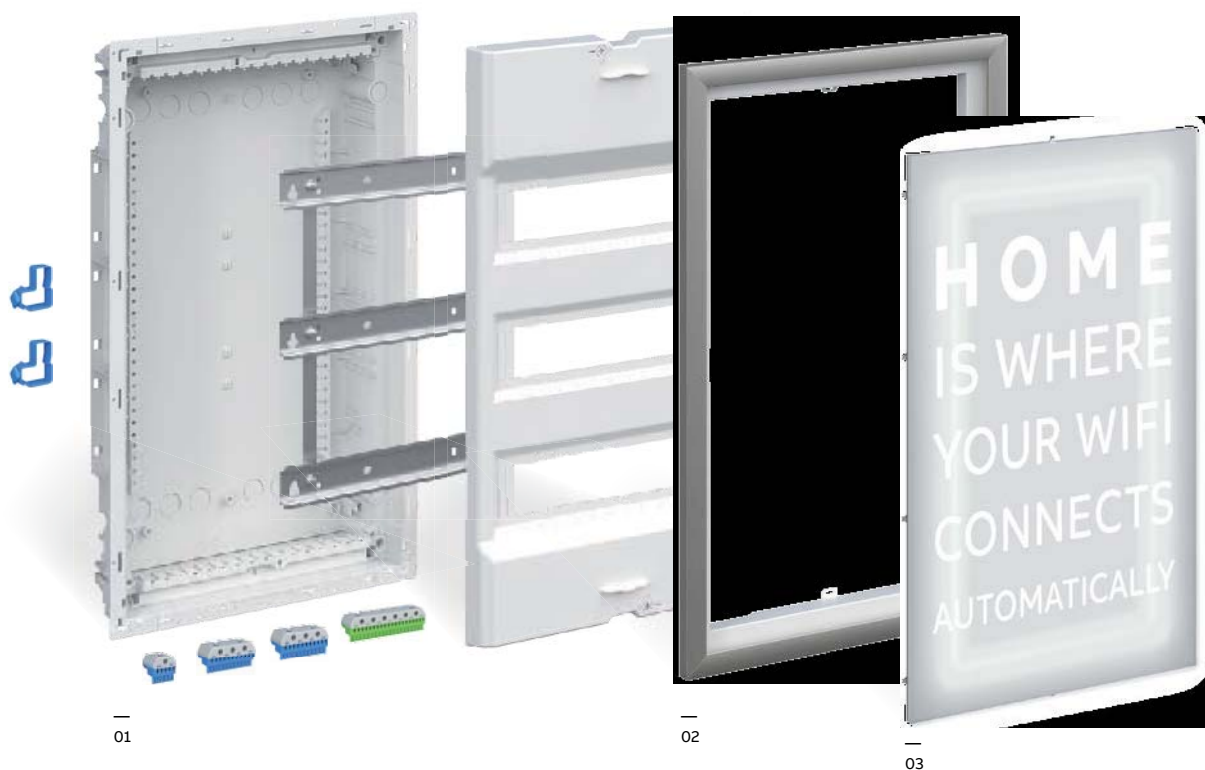
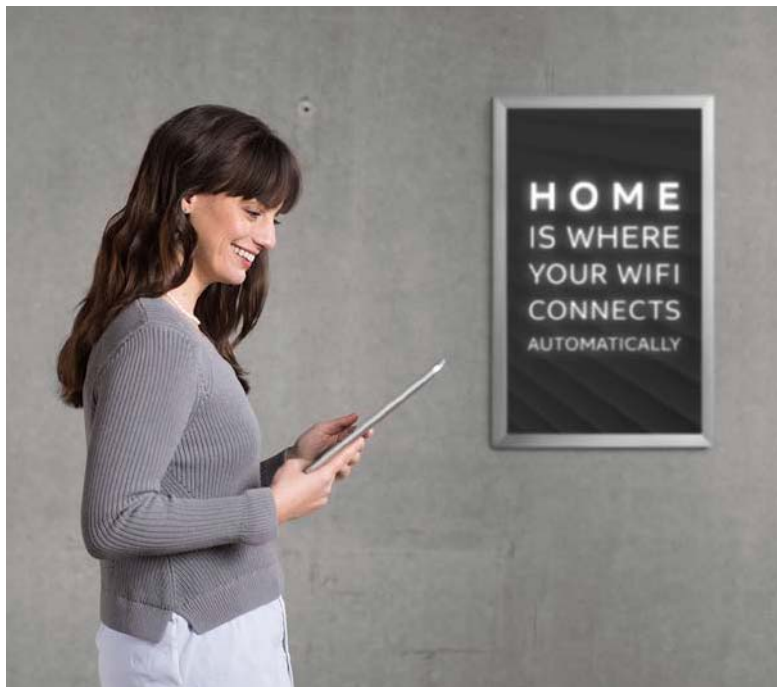
## Шкафы серии UK600

Дизайнерская рама и внутренние панели

01 Базовая версия шкафа UK600

02 Дизайнерская рама

03 Внутренняя LED-панель с обратной подсветкой



## Мультимедийные шкафы UK600

С дверями и без дверей

---

### Распределительные шкафы внутреннего монтажа серии UK600, IP30\*

---

Мультимедийная версия шкафов UK600 соответствует стандарту DIN 43871

---

Ударостойкость: IK07

---

Линейка шкафов от 1 до 5 DIN-реек

---

Возможен монтаж на стену с помощью специального комплекта

---

Возможна установка в полые стены при помощи набора UZ91P4

---

Основание:

- из твердого, ударопрочного, негорючего, с низким содержанием галогенов пластика
  - с интегрированной гребенкой для крепления кабеля
  - со съёмными фланцами
  - комбинируемый
- 

Возможность изменения открывания двери без инструмента

---

Соединение оснований по горизонтали или вертикали

---

Съемная DIN-рейка в верхней части шкафа

---

Патч-панель на 12 портов типа keystone

---

Модульные перфорированные стальные монтажные платы

---

Простая установка оборудования при помощи резинового фиксатора

---

Тройная розетка с возможностью поворота на 120°

---

Кабельные держатели

---

Базовая версия без двери либо версия шкафа со стандартной белой дверью либо с белой дверью с радиопрозрачной вставкой (Wi-Fi)

---

\*для установки в гипсокартонные стены обязательно использовать набор UZ91P4

---





## Мультимедийные шкафы UK600

с дверями и без дверей



UK636MV



UK636MW



UK630MV



UK630MB

Наименование	Размеры	В x Ш x Г (мм)	Тип	Код заказа	Цена
<b>Мультимедийный шкаф с дверью с вентиляционными отверстиями</b>					
Основание шкафа с модульными перфорированными платами и съёмной DIN-рейкой Держатели кабеля Патч-панель на 12 модулей типа keystone Тройная розетка с поворотным механизмом Резиновый держатель Дверь с вентиляционными отверстиями	3 Ряда	605 x 367 x 95	UK636MV	2CPX031384R9999	
	Ниша	Размер выреза в 578 x 340 x 88 Г/К стене			
	4 Ряда	730 x 367 x 95			
Тройная розетка с поворотным механизмом Резиновый держатель	Ниша	703 x 340 x 88	UK648MV	2CPX031385R9999	
	Размер выреза в 703 x 340 x 88 Г/К стене				
5 Рядов Ниша Размер выреза в 828 x 340 x 88 Г/К стене	5 Рядов	855 x 367 x 95	UK660MV	2CPX031386R9999	
	Ниша	Размер выреза в 828 x 340 x 88 Г/К стене			
	Размер выреза в 828 x 340 x 88 Г/К стене				
<b>Мультимедийный шкаф с дверью с вентиляционными отверстиями и радиопрозрачной вставкой (Wi-Fi)</b>					
Основание шкафа с модульными перфорированными платами и съёмной DIN-рейкой Держатели кабеля Патч-панель на 12 модулей типа keystone Тройная розетка с поворотным механизмом Резиновый держатель Металлическая дверь с радиопрозрачной вставкой из белого пластика	3 Ряда	605 x 367 x 95	UK636MW	2CPX031387R9999	
	Ниша	Размер выреза в 578 x 340 x 88 Г/К стене			
	4 Ряда	730 x 367 x 95			
Тройная розетка с поворотным механизмом Резиновый держатель	Ниша	703 x 340 x 88	UK648MW	2CPX031388R9999	
	Размер выреза в 703 x 340 x 88 Г/К стене				
5 Рядов Ниша Размер выреза в 828 x 340 x 88 Г/К стене	5 Рядов	855 x 367 x 95	UK660MW	2CPX031389R9999	
	Ниша	Размер выреза в 828 x 340 x 88 Г/К стене			
	Размер выреза в 828 x 340 x 88 Г/К стене				
<b>Мультимедийный шкаф с дверью с вентиляционными отверстиями</b>					
Основание шкафа с модульными перфорированными платами и съёмной DIN-рейкой Держатели кабеля Двойная розетка с кронштейном Резиновый держатель Дверь с вентиляционными отверстиями	2 Ряда	480 x 367 x 95	UK620MV	2CPX031390R9999	
	Ниша	Размер выреза в 453 x 340 x 88 Г/К стене			
	3 Ряда	605 x 367 x 95			
Двойная розетка с кронштейном Резиновый держатель	Ниша	578 x 340 x 88	UK630MV	2CPX031391R9999	
	Размер выреза в 578 x 340 x 88 Г/К стене				
4 Ряда Ниша Размер выреза в 703 x 340 x 88 Г/К стене	4 Ряда	730 x 367 x 95	UK640MV	2CPX031392R9999	
	Ниша	Размер выреза в 703 x 340 x 88 Г/К стене			
	Размер выреза в 703 x 340 x 88 Г/К стене				
5 Рядов Ниша Размер выреза в 828 x 340 x 88 Г/К стене	5 Рядов	855 x 367 x 95	UK650MV	2CPX031393R9999	
	Ниша	Размер выреза в 828 x 340 x 88 Г/К стене			
	Размер выреза в 828 x 340 x 88 Г/К стене				
<b>Мультимедийный шкаф без двери</b>					
Основание шкафа с модульными перфорированными платами и съёмной DIN-рейкой Держатели кабеля Монтажный кронштейн Резиновый держатель	2 Ряда	480 x 367 x 95	UK624MB	2CPX031394R9999	
	Ниша	Размер выреза в 453 x 340 x 88 Г/К стене			
	3 Ряда	605 x 367 x 95			
Монтажный кронштейн Резиновый держатель	Ниша	578 x 340 x 88	UK636MB	2CPX031395R9999	
	Размер выреза в 578 x 340 x 88 Г/К стене				
4 Ряда Ниша Размер выреза в 703 x 340 x 88 Г/К стене	4 Ряда	730 x 367 x 95	UK648MB	2CPX031396R9999	
	Ниша	Размер выреза в 703 x 340 x 88 Г/К стене			
	Размер выреза в 703 x 340 x 88 Г/К стене				
5 Рядов Ниша Размер выреза в 828 x 340 x 88 Г/К стене	5 Рядов	855 x 367 x 95	UK660MB	2CPX031397R9999	
	Ниша	Размер выреза в 828 x 340 x 88 Г/К стене			
	Размер выреза в 828 x 340 x 88 Г/К стене				

## Комбинированные шкафы UK600

С дверью

<b>Распределительные шкафы внутреннего монтажа серии UK600, IP30*</b>
Номинальный ток $I_n$ 63 А
Соответствуют стандартам DIN 43871, DIN 18015
Ударостойкость: IK07
Доступны 2-ух и 3-ёх рядное исполнение шкафов
Возможен монтаж на стену с помощью специального комплекта
Возможна установка в полые стены при помощи набора UZ91P4
Основание:
- из твердого, ударопрочного, негорючего, с низким содержанием галогенов пластика
- с интегрированной гребенкой для крепления кабеля
- со съёмными фланцами
- комбинируемый
Возможность изменения стороны открывания двери без инструмента
Соединение оснований по горизонтали или вертикали
Самозажимные клеммы N/PE
Пломбируемый пластрон с вырезами 45 мм для 12 -14 электрических аппаратов комплектуется поворотными (на 90°) запирающими винтами
Набор маркировок
Стандартная горизонтальная перегородка для разделения шкафа с выбиваемыми отверстиями для розеток
Модульные перфорированные стальные монтажные платы
Простая система установки оборудования при помощи резинового ремешка
Возможность установки поворотной розетки "Click in"
Кабельные держатели
Шкаф со стандартной белой дверью либо с белой дверью с радиопрозрачной вставкой (Wi-Fi)

\*для установки в гипсокартонные стены обязательно использовать набор UZ91P4



## Комбинированные шкафы UK600

С дверью



UK662CV

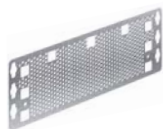


UK662CW

Наименование	Размеры	В x Ш x Г (мм)	Тип	Код заказа	Цена
<b>Комбинированный шкаф с дверью с вентиляционными отверстиями</b>					
Основание шкафа с модульными перфорированными платами и рамой с DIN-рейками Держатели кабеля	2 Ряда		UK662CV	2CPX031398R9999	
	Ниша	855 x 367 x 95			
Горизонтальная перегородка с поворотной на 90° евро розеткой Резиновый держатель	Размер выреза в Г/К стене	828 x 340 x 88	UK663CV	2CPX031399R9999	
	3 Ряда				
Дверь с вентиляционными отверстиями	Ниша	855 x 367 x 95			
	Размер выреза в Г/К стене	828 x 340 x 88			
<b>Комбинированный шкаф с дверью с вентиляционными отверстиями и радиопрозрачной вставкой (Wi-Fi)</b>					
Основание шкафа с модульными перфорированными платами и рамой с DIN-рейками Держатели кабеля	2 Ряда		UK662CW	2CPX031400R9999	
	Ниша	855 x 367 x 95			
Горизонтальная перегородка с поворотной на 90° евро розеткой Резиновый держатель	Размер выреза в Г/К стене	828 x 340 x 88	UK663CW	2CPX031401R9999	
	3 Ряда				
Металлическая дверь с радиопрозрачной вставкой из белого пластика	Ниша	855 x 367 x 95			
	Размер выреза в Г/К стене	828 x 340 x 88			

# Мультимедийные шкафы

## Аксессуары



UZM61M



ZX340



ZE336



ZE338



ZE224



ZE225



ZE227



UZB3

Наименование	Кол-во	Тип	Код заказа
Перфорированная модульная монтажная плата	1	UZM61M	2CPX031421R9999
Крепеж для медиа устройств Эластичный держатель из резины с двумя пластиковыми клипсами, для UZM61M	1	ZX340	2CPX031422R9999
<b>Пустая патч панель для установки розеток RJ45, коаксиальных модулей и прочее</b> Может устанавливаться на EDF-профиль, DIN-рейку или монтажную плату			
Патч-панель на 6 модулей	1	ZE335	2CPX031423R9999
Патч-панель на 12 модулей	1	ZE336	2CPX031424R9999
<b>Держатели патч-панели</b>	1	ZE338	2CPX031426R9999
<b>Розетка</b> Розетка с поворотным механизмом на 90° , подходит для UZB3	1	ZE224	2CPX031427R9999
<b>Двойная розетка</b> Двойная евророзетка 230 V с возможностью установки на монтажную плату при помощи ZX29	1	ZE225	2CPX061177R9999
<b>Тройная розетка</b> Розетка с углом поворота блока питания на 120°, устанавливается на фланец или DIN-рейку, может прикручиваться на монтажную плату	1	ZE227	2CPX061211R9999
<b>Перегородка</b> служит для отделения слаботочной части с интегрированным держателем клемм. 2-ую выбивными заглушками для розетки ZE224 и 5-ю для модулей keystone		UZB3	2CPX031409R9999

# Мультимедийные шкафы

## Аксессуары



ZX29



UZED1



ZX287P10



ZE316



ZE317



ZE318



ZE319



ZE320



ZE311



ZE310



ZB120

Наименование	Кол-во	Тип	Код заказа
<b>Уголок</b> Для крепления розетки ZE225 к монтажной плате	1	ZX29	2CPX061178R9999
<b>Держатель кабеля</b>	1	UZED1	2CPX031419R9999
	10	UZED1P	2CPX031420R9999
<b>Винты</b> Винты М4 х 14 для перфорированной монтажной платы	10	ZX287P10	2CPX061180R9999
<b>Коннекторы для Патч-панели</b>			
<b>Коаксиальный модуль</b> F/F коннектор	1	ZE316	2CPX039246R9999
<b>Коаксиальный модуль</b> IEC коннектор	1	ZE317	2CPX039247R9999
<b>Коаксиальный модуль</b> IEC разъём	1	ZE318	2CPX039248R9999
<b>Модуль OpDAT</b> LC керамическая направляющая втулка	1	ZE319	2CPX039249R9999
<b>Заглушка</b>	1	ZE320	2CPX039250R9999
<b>Коннектор RJ45</b> пластиковый	1	ZE311	2CPX038612R9999
<b>IP патч модуль</b> Модуль RJ45 с адаптером для монтажа на DIN-рейку	1	ZE310	2CPX038625R9999
<b>Изоляционная трубка</b> Для прокладки линий			
50 мм	1	ZB120	2CPX071111R9999
150 мм	1	ZB122	2CPX071112R9999

## Мультимедийные шкафы

### Двери



BL620V

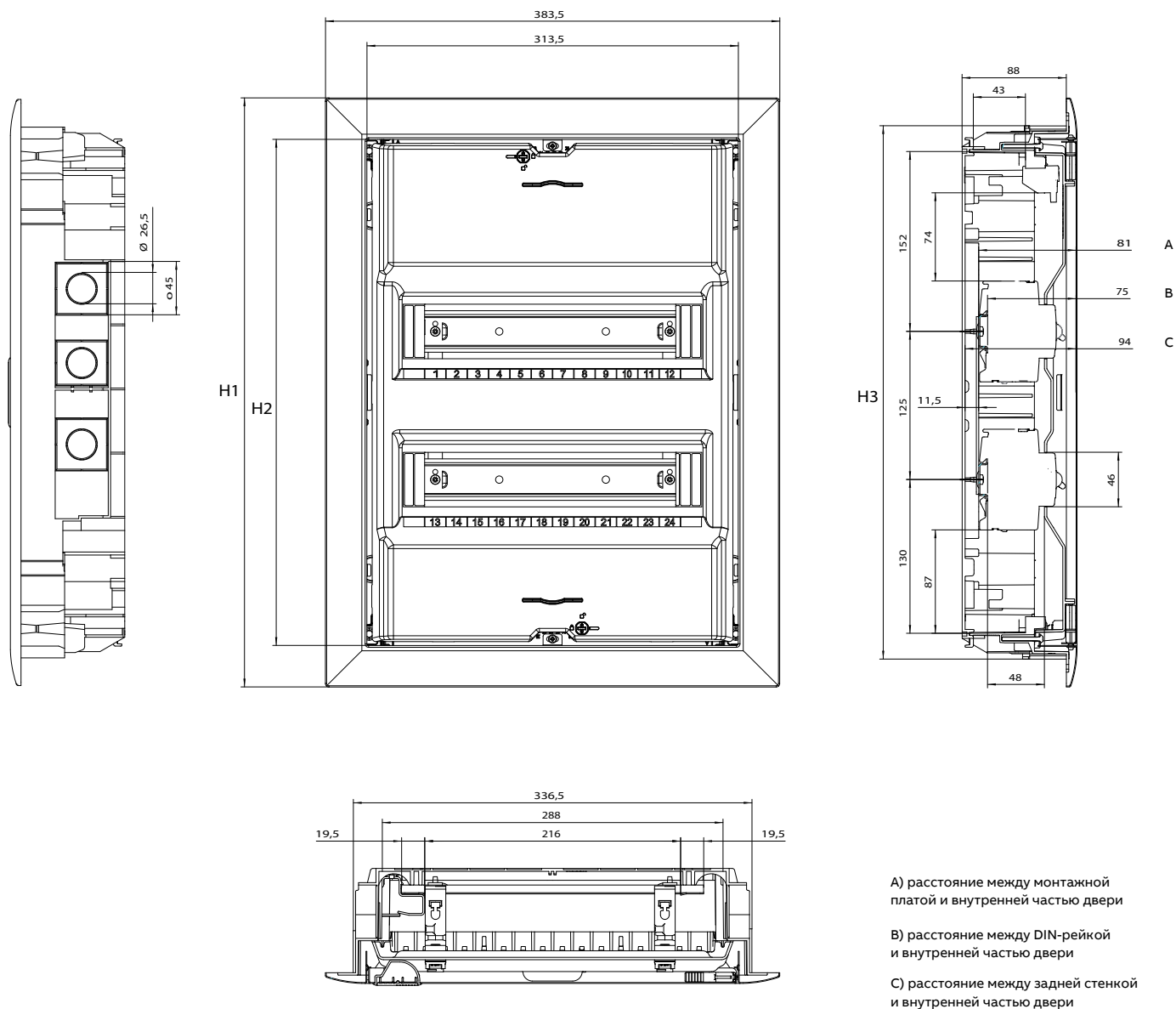


BL620W

Наименование	Подходит для...	Кол-во	Тип	Код заказа
<b>Дверь с вентиляционными отверстиями</b> Цвет: Белый, RAL 9016 Листовая сталь, порошковое покрытие	UK62..	1	BL620V	2CPX031091R9999
	UK63..	1	BL630V	2CPX031092R9999
	UK64..	1	BL640V	2CPX031093R9999
	UK66..	1	BL650V	2CPX031094R9999
<b>Дверь с вентиляционными отверстиями</b> Металлическая дверь с радиопрозрачной вставкой из белого пластика	UK62..	1	BL620W	2CPX031095R9999
	UK63..	1	BL630W	2CPX031096R9999
	UK64..	1	BL640W	2CPX031097R9999
	UK66..	1	BL650W	2CPX031098R9999

# Шкафы серии UK600

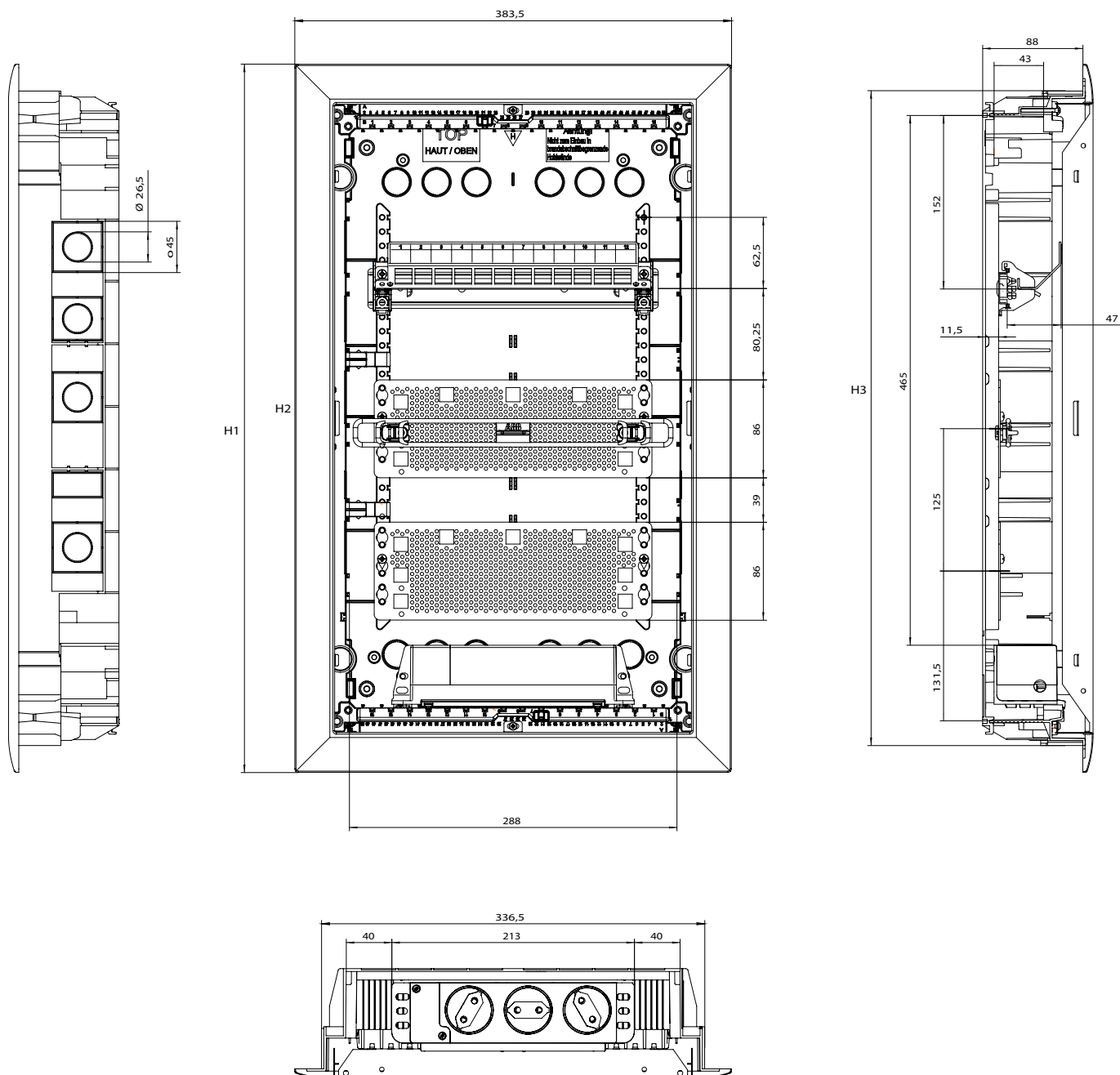
## Геометрические размеры



Тип	Допустимая мощность потерь согласно DIN 43671 (W)			Максимальная рассеиваемая мощность в соответствии с DIN VDE 60670-24 (W)			Размеры в мм		
	20K	25K	30K	20K	25K	30K	H1	H2	H3
UK61..	10.0	13.0	16.0	27.8	34.1	41.0	372	302	325
UK62..	11.5	15.0	19.0	38.0	46.5	56.0	497	427	450
UK63..	14.5	19.0	24.0	40.7	49.8	60.0	622	552	575
UK64..	16.5	21.5	27.0	47.7	58.8	71.0	747	677	700
UK66..				56.0	69.0	83.0	872	802	825

# Мультимедийные шкафы

## Геометрические размеры

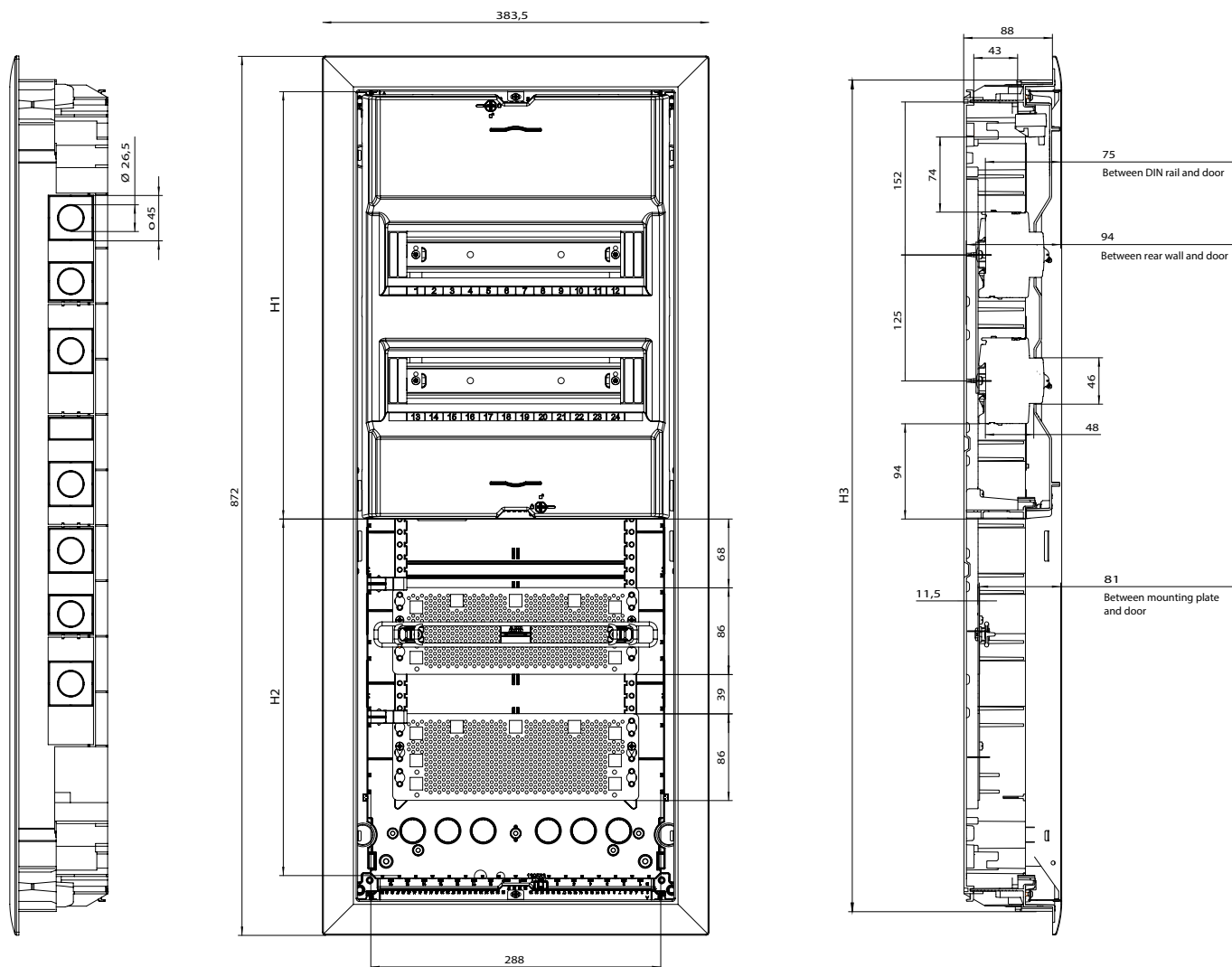


Тип	Допустимая мощность потерь согласно DIN 43671 (W)			Максимальная рассеиваемая мощность в соответствии с DIN VDE 60670-24 (W)			Размеры в мм		
	20K	25K	30K	20K	25K	30K	H1	H2	H3
UK62..	11.5	15.0	19.0	38.0	46.5	56.0	497	427	450
UK63..	14.5	19.0	24.0	40.7	49.8	60.0	622	552	575
UK64..	16.5	21.5	27.0	47.7	58.8	71.0	747	677	700
UK66..				56.0	69.0	83.0	872	802	825



# Комбинированные шкафы

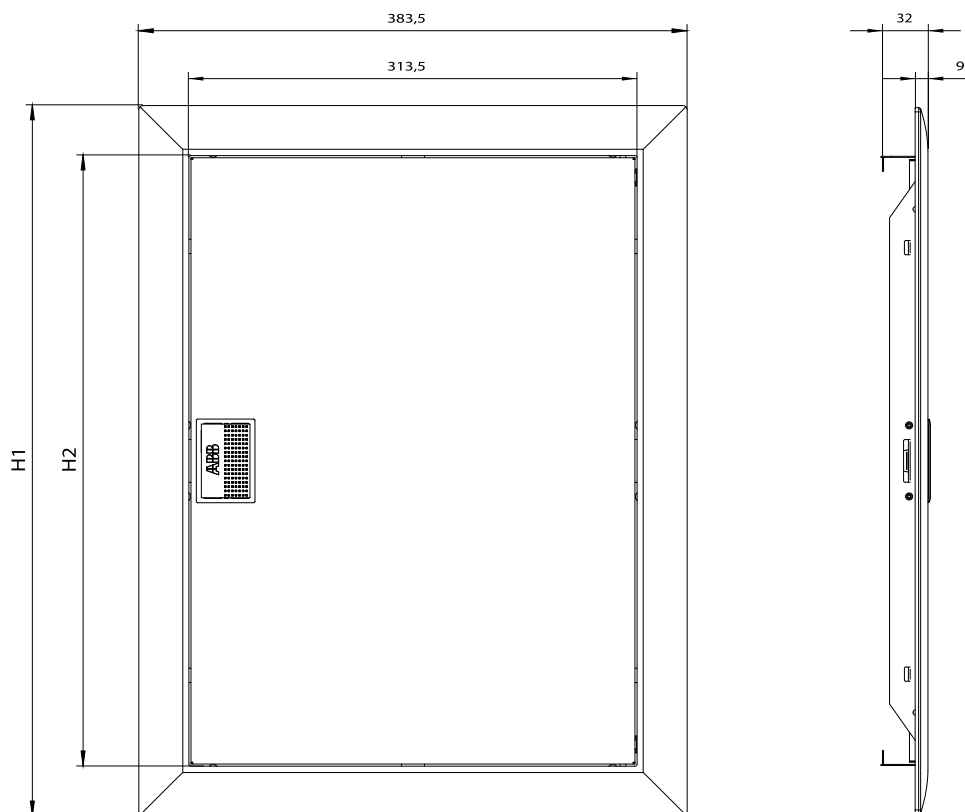
## Геометрические размеры



Тип	Допустимая мощность потерь согласно DIN 43671 (W)			Максимальная рассеиваемая мощность в соответствии с DIN VDE 60670-24 (W)			Размеры в мм	
	20K	25K	30K	20K	25K	30K	H1	H2
UK662..				56.0	69.0	83.0	424	353
UK663..				56.0	69.0	83.0	549	228

## Дверь с рамкой

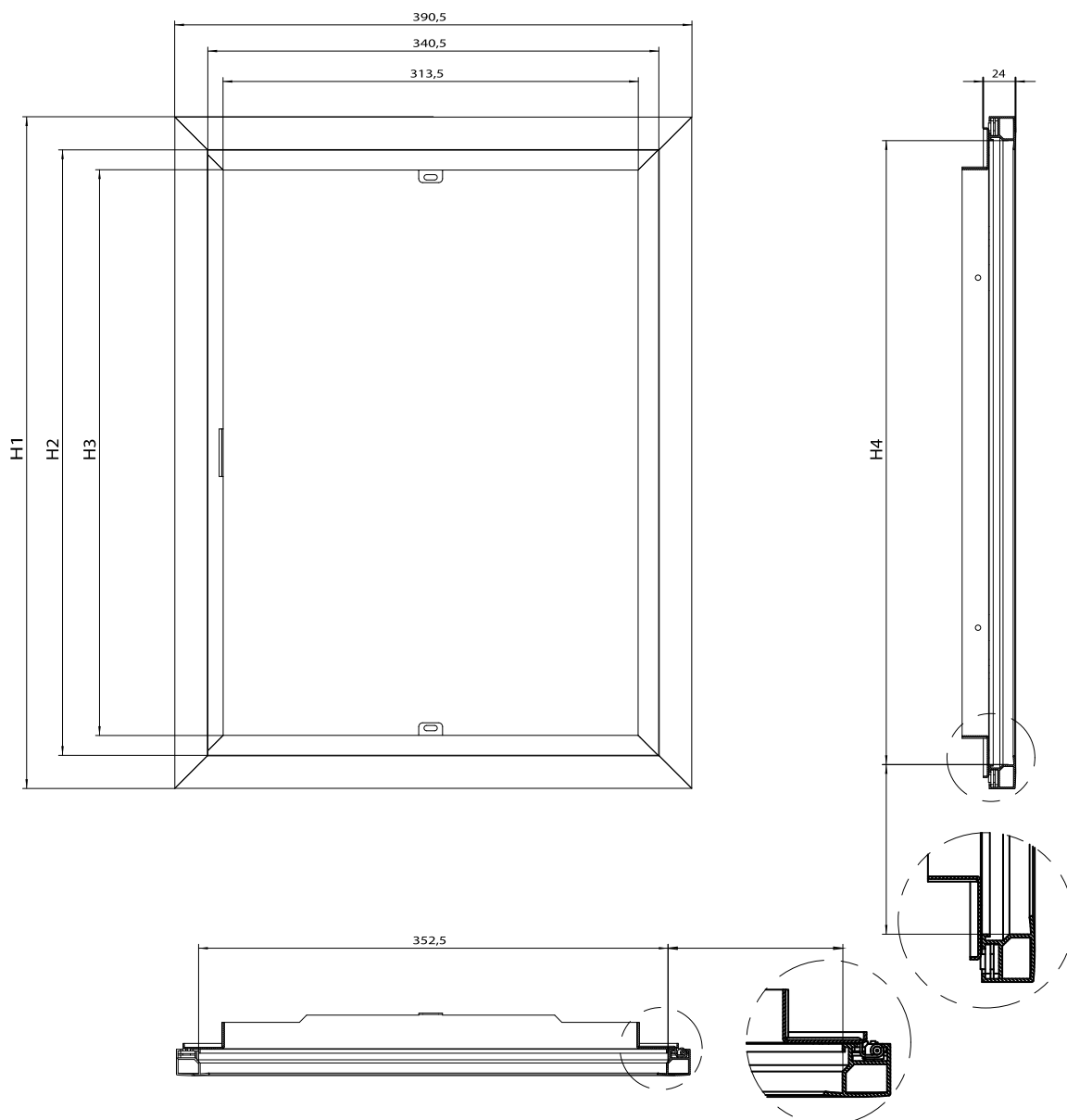
Геометрические размеры



Тип	Размер в мм	
	H1	H2
BL610	302	372
BL620	497	427
BL630	622	552
BL630	622	552
BL640	747	677
BL650	872	802

## Дверь в виде рамки под картину

Геометрические размеры



Тип	Размеры в мм				Технические данные для LED-панели			
	H1	H2	H3	H4	Тип	U	P	Цветовая температура
BL520D	507	457	427	469	UZD624	12V DC	9.60 W	4200 K
BL630D	632	582	552	594	UZD634	12V DC	13.20W	4200 K
BL640D	757	707	677	719	UZD644	12V DC	15.60W	4200 K
BL650D	882	832	802	844	UZD654	12V DC	19.60W	4200 K





**Дополнительная информация.**  
Мы оставляем за собой право на изменение содержания этого каталога без предварительного уведомления.  
АББ не несет ответственности за возможные ошибки или отсутствие информации в этом документе.

Вся информация и иллюстрации в настоящем документе защищены авторскими правами. Любое полное или частичное воспроизведение, предоставление третьим сторонам или использование информации, содержащейся в данном документе, запрещено без предварительного письменного согласия со стороны компании АББ.



# Наши контакты

## Российская Федерация

117335, Москва,  
Нахимовский пр., 58  
Тел.: +7 (495) 777 2220  
Факс: +7 (495) 777 2221

194044, Санкт-Петербург,  
ул. Гельсингфорсская, 2А  
Тел.: +7 (812) 332 9900  
Факс: +7 (812) 332 9901

400005, Волгоград,  
пр. Ленина, 86, оф. 315  
Тел.: +7 (8442) 243 700  
Факс: +7 (8442) 243 700

394006, Воронеж,  
ул. Свободы, 73, оф. 303  
Тел.: +7 (473) 250 5345  
Факс: +7 (473) 250 5345

620075, Екатеринбург,  
ул. Энгельса, 36, оф. 1201  
Тел.: +7 (343) 351 1135  
Факс: +7 (343) 351 1145

664033, Иркутск,  
ул. Лермонтова, 257, оф. 315  
Тел.: +7 (3952) 56 2200  
Факс: +7 (3952) 56 2202

420061, Казань,  
ул. Н. Ершова, 1а, оф. 770, 772  
Тел.: +7 (843) 570 66 73  
Факс: +7 (843) 570 66 74

350049, Краснодар,  
ул. Красных Партизан, 218  
Тел.: +7 (861) 221 1673  
Факс: +7 (861) 214 9955

660135, Красноярск,  
ул. Взлетная, 5, стр. 1, оф. 512  
Тел.: +7 (391) 249 6399  
Факс: +7 (391) 249 6399

603155, Нижний Новгород,  
ул. Максима Горького, 262, оф. 24  
Тел.: +7 (831) 275 8222  
Факс: +7 (831) 275 8223

630073, Новосибирск,  
пр. Карла Маркса, 47/2, оф. 503  
Тел.: +7 (383) 227 82 00  
Факс: +7 (383) 227 82 00

614077, Пермь,  
ул. Аркадия Гайдара, 8 Б, оф. 401  
Тел.: +7 (342) 211 1191  
Факс: +7 (342) 211 1192

344065, Ростов-на-Дону,  
ул. 50-летия Ростсельмаша, 1/52  
Тел.: +7 (863) 268 9009  
Факс: +7 (863) 268 9009

443013, Самара,  
Московское шоссе, 4 А, стр. 2  
Тел.: +7 (846) 269 6010  
Факс: +7 (846) 269 6010

450077, Уфа,  
ул. Менделеева, 134/7, БЦ Территория 300, оф. 310  
Тел.: +7 (347) 216 5050  
Факс: +7 (347) 216 5050

680030, Хабаровск,  
ул. Постышева, 22А, оф. 307  
Тел.: +7 (4212) 400 899  
Факс: +7 (4212) 400 899

428032, Чебоксары,  
Площадь Речников, 3  
Тел.: +7 (835) 222 0722  
Факс: +7 (835) 222 0722

### Республика Беларусь

220007, Минск,  
ул. Толстого, 10, оф. 297  
Тел.: +375 17 227 2192 (93, 94)  
Факс: +375 17 227 2190

### Республика Казахстан

050004, Алматы,  
пр. Абылай хана, 58  
Тел.: +7 727 258 3838  
Факс: +7 727 258 3839

[www.abb.ru](http://www.abb.ru)

Контактный центр обслуживания клиентов АББ в России  
Бесплатный звонок: 8 800 500 222 0  
e-mail: [contact.center@ru.abb.com](mailto:contact.center@ru.abb.com)

