



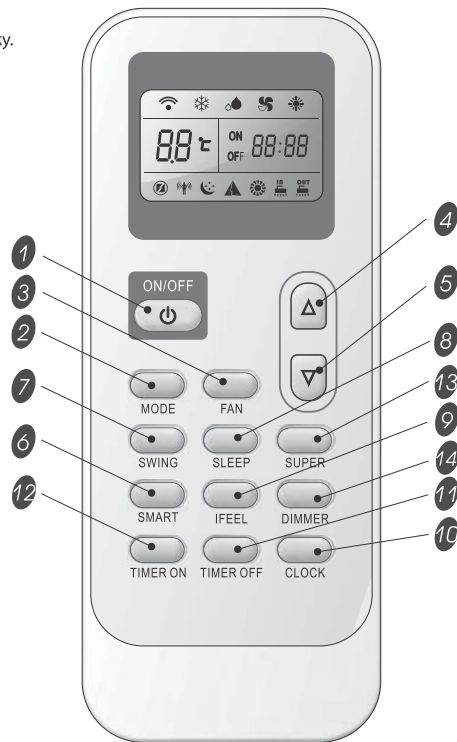
**ИНСТРУКЦИЯ ПО ЭКСПЛУАТАЦИИ  
НА ПУЛЬТ ДИСТАНЦИОННОГО УПРАВЛЕНИЯ  
МОДЕЛЬ J1-01**



## Пульт управления

С помощью пульта управления сигналы передаются системе.

- 1 КНОПКА ON/OFF  
Кондиционер начнет работу, если к нему подведено питание, или остановится, если Вы нажмете эту кнопку.
- 2 КНОПКА MODE  
Нажмите эту кнопку для выбора режима работы.
- 3 КНОПКА FAN  
Используется для выбора скорости в последовательности: автоматическая, высокая, средняя или низкая.
- 4 5 КНОПКИ УСТАНОВКИ ТЕМПЕРАТУРЫ В КОМНАТЕ  
Используются для настройки температуры в комнате и таймера в реальном времени.
- 6 КНОПКА SMART  
Используется для непосредственного перехода в режим fuzzy logic независимо от того, включен кондиционер или нет.
- 7 КНОПКА SWING  
Используется для остановки или запуска вертикальной настройки качания жалюзи и установки желаемого направления потока воздуха.
- 8 КНОПКА SLEEP  
Используется для включения или отключения режима Sleep.
- 9 КНОПКА IFEEL  
Используется для включения или отключения режима IFEEL.
- 10 КНОПКА CLOCK  
Используется для установки текущего времени.
- 11 12 КНОПКА TIMER ON/OFF  
Используется для установки или отмены работы таймера.
- 13 КНОПКА SUPER  
Используется для запуска или прекращения быстрого охлаждения/обогрева. (Быстрое охлаждение работает при высокой скорости вентилятора при автоматически установленных 18С; быстрый обогрев работает при автоматической скорости вентилятора при автоматически установленных 32С).



### Индикаторы ЖКД:

- Индикатор охлаждения
- Индикатор осушения
- Индикатор вентиляции
- Индикатор обогрева

- Автоматическая скорость вентилятора
- Высокая скорость вентилятора
- Средняя скорость вентилятора
- Низкая скорость вентилятора

- Индикатор "Smart"
- Индикатор режима сна
- IFeel
- Индикатор "Super"

- Передача сигнала

ON 88:88 Время таймера  
OFF 88:88 Текущее время

88°C Отображение установленной температуры

Внимание: каждый режим и соответствующие функции будут рассмотрены далее.

## Пульт управления

### • Как вставить Батарейки

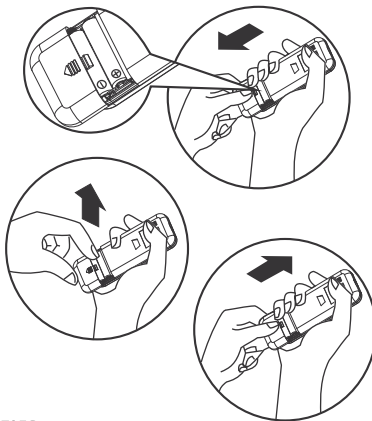
Выньте крышку батареек в направлении, указанном стрелкой.

Вставьте новые батарейки убедившись в правильной полярности (+) и (-).

Присоедините крышку обратно, задвинув ее на место.

#### **Внимание:**

- Используйте 2 LR03 AAA (1.5 В) батарейки. Не используйте заряжающиеся батарейки. Замените батарейки на новые того же типа когда дисплей начинает блекнуть.

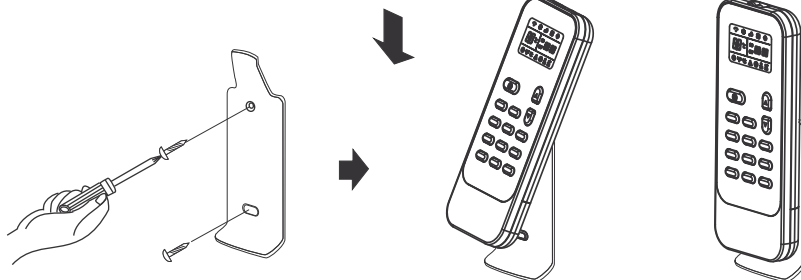


### • Хранение и подсказки по использованию пульта

Пульт ДУ может храниться прикрепленным к стене с помощью держателя.

#### **Внимание:**

- Держатель пульта ДУ – опционный.



### • Как использовать

Для управления комнатным кондиционером направьте пульт на приемник сигнала. Пульт ДУ будет управлять кондиционером на расстоянии до 7 м при направлении на приемник сигнала внутреннего блока.



## Режимы работы

### Выбор режима 1

Каждый раз, когда вы нажимаете на кнопку MODE, режим работы будет меняться в последовательности:

Охлаждение → Осушение → Только обдув → Отопление

- Режим обогрева не доступен для кондиционеров, которые работают только на охлаждение.

### Режим только обдува 2

Каждый раз, когда вы нажимаете на кнопку FAN, скорость вентилятора меняется в последовательности:

Автоматическая → Высокая → Средняя → Низкая

- При режиме «Только обдув» доступны только режимы «Высокая», «Средняя» и «Низкая» скорости. В режиме «Осушение» скорость вентилятора устанавливается автоматически в «Автоматическая», а кнопка «FAN» не работает в этом случае.

### Установка температуры 3

 Нажмите один раз для поднятия температуры с шагом 1°C

 Нажмите один раз для уменьшения температуры с шагом 1°C

Диапазон доступных установочных температур	
*обогрев, охлаждение	18°C~32°C
Осушение	Устанавливается автоматически
Только обдув	Невозможно установить

#### Внимание:

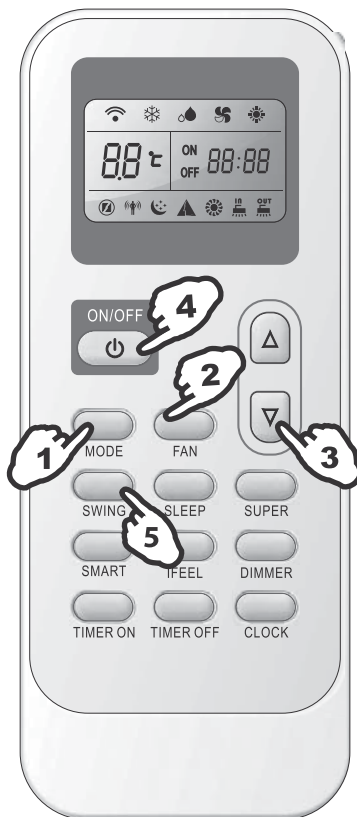
- Режим обогрева не доступен в моделях с только охлаждением.

### Включение 4

Нажмите кнопку . Когда устройство примет сигнал, индикатор RUN на внутреннем блоке будет гореть.

- Режимы работы SWING, SMART, TIMER ON, TIMER OFF, CLOCK, SLEEP и SUPER будут описаны далее.

- При смене режимов работы при работе кондиционера, последний может иногда не реагировать сразу. Подождите 3 минуты.
- При работе на обогрев сначала нет выбрасывания потока воздуха. После 2-5 минут, когда теплообменник достаточно нагреется, поток воздуха пойдет.
- Подождите 3 минуты перед тем как перезапустить кондиционер.



### Контроль направления воздуха

Режим работы	Направление потока
Охлаждение, осушение	Горизонтально
Обогрев, обдув	Вниз

Автоматически устанавливается поток воздуха на некоторый угол в соответствии с режимом работы после включения блока.

**Внимание:**

- Режим обогрева не доступен в моделях с только охлаждением.



### Управление вертикальным потоком (с пульта ДУ)

Используйте пульт ДУ для установки различных углов потока воздуха, по вашему желанию.

**Качающийся поток воздуха**

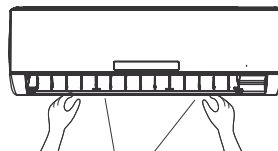
Нажимая кнопку «SWING» один раз, вы включите автоматическое качание жалюзи вниз и вверх.

**Желаемое направление потока воздуха**

Нажимая кнопку «SWING» снова вы останавливаете жалюзи в требуемом положении.

### Горизонтальная настройка потока воздуха (Вручную)

Поворачивая рычажки управления горизонтальных жалюзи, вы меняете направление потока как показано на рисунке.



Управляющие стержни горизонтальных жалюзей регулировки

**Внимание:**

- форма блока может отличаться от вашего кондиционера.

- Не изменяйте направление вертикальных жалюзи вручную – вы можете их повредить. Если такое произошло – выключите блок и отключите питание после этого подайте питание снова.
- Лучше не оставлять вертикальные жалюзи на долгое время наклоненными вниз в режиме охлаждения или осушения для предотвращения капания конденсата.

**Режим SMART**

Нажмите кнопку SMART для того, чтобы кондиционер перешел в режим SMART (режим работы fuzzy logic) независимо от того, работает кондиционер или нет. В этом режиме температура и скорость устанавливаются автоматически в зависимости от комнатной температуры.

**Режим работы и температура определяется температурой в комнате**

**Модели с обогревом**

Температура в комнате	Режим работы	Требуемая температура
21 °C или ниже	Обогрев	22 °C
21 °C - 23 °C	Только обдув	
23 °C - 26 °C	Осушение	Температура в комнате понижается на 1,5 градуса после работы в течении 3 минут
Больше 26 °C	Охлаждение	26 °C

**Модели с только охлаждением**

Температура в комнате	Режим работы	Требуемая температура
21 °C - 23 °C	Только обдув	
23 °C - 26 °C	Осушение	Температура в комнате понижается на 1,5 градуса после работы в течении 3 минут
Больше 26 °C	Охлаждение	26 °C



■ Кнопка SMART не работает в режиме SUPER.

**Внимание:**

- Температура, поток воздуха и направление управляются автоматически в режиме SMART. Тем не менее, можно осуществить понижение или повышение температуры до 7 °C на пульте ДУ, если вам все еще не комфортно.

**Что вы можете делать в режиме SMART**

Ваши ощущения	Кнопка	Процедура настройки
Некомфорт в связи с неподходящим объемом потока воздуха	FAN	Скорости вентилятора внутреннего блока меняются: высокая, средняя, низкая каждый раз, когда вы нажимаете кнопку.
Некомфортное ввиду неподходящего направления потока воздуха	Качание (SWING)	Нажмите один раз для того, чтобы вертикальные жалюзи изменили свое положение. Нажмите еще раз и качание остановится. Для горизонтальной настройки – смотрите предыдущую главу.

**Кнопка CLOCK**



Вы можете настроить текущее время путем нажатия кнопки CLOCK, потом используя кнопки ▲ и ▼ для установки правильного времени, нажмите кнопку CLOCK еще раз, когда время установлено.



Удобно устанавливать таймер кнопками **TIMER ON/OFF**, когда вы выходите утром, для достижения комфортной температуры, когда вы вернетесь домой. Вы так же можете установить таймер на выключение ночью.

### • Как установить **TIMER ON**

Кнопка **TIMER ON** может быть использована для установки времени включения кондиционера в требуемое время.

- i) Нажмите кнопку **TIMER ON** и когда на ЖКД начнет мигать «ON 12:00», нажимайте  или  для выбора времени, когда вы хотите, чтобы кондиционер включился.

 Увеличить

 Уменьшить



Нажмите  или .

- один раз для увеличения или уменьшения устанавливаемого времени на 1 минуту.
- удерживайте 5 секунд для увеличения или уменьшения устанавливаемого времени на 10 минут.
- удерживайте еще дольше для увеличения или уменьшения устанавливаемого времени на 1 час.

#### **Внимание:**

- Если вы не установили время в течении 10 секунд после нажатия кнопки **TIMER ON**, пульт ДУ выйдет из режима **TIMER ON** автоматически.

- ii) Когда требуемое время будет отображено на ЖКД, нажмите кнопку **TIMER ON** и подтвердите его.

*Вы услышите «бип».*

*«ON» перестанет мигать.*

*Индикатор **TIMER** на внутреннем блоке загорится.*

- iii) После отображения установленного времени, в течении 5 секунд, на ЖКД пульта будут отображены часы.

### • Как отключить **TIMER ON**

Нажмите еще раз кнопку **TIMER ON**. Как только вы услышите «бип» и индикатор перестанет гореть, режим **TIMER ON** будет отключен.

#### **Внимание:**

- **Timer OFF** устанавливается аналогично. Вы можете настроить отключение кондиционера в требуемое время.

### Режим SLEEP

Режим **SLEEP** может быть установлен в режимах **ОХЛАЖДЕНИЯ** **ОБОГРЕВА** или **ОСУШЕНИЯ**. Данная функция позволяет вам спать в более комфортных условиях. В режиме **SLEEP**:

- кондиционер прекратит работу после работы в течении 8 часов.
- скорость вентилятора автоматически устанавливается на низкую.
- установленная температура поднимется на 1°C если кондиционер работает на охлаждение в течении 2 часов, потом установится постоянной.
- установленная температура понизится на 3 градуса если кондиционер работает на обогрев в течении 3-х часов, затем останется постоянной.

#### Внимание:

- Если в режиме охлаждения температура в комнате 26 °C или выше, установленная температура не изменится.
- Обогрев не доступен в кондиционерах, рассчитанных только на охлаждение.



### Режим SUPER

**Режим SUPER** используется для запуска или остановки быстрого охлаждения или обогрева. Быстрое охлаждение работает при высокой скорости вентилятора, изменяя установленную температуру автоматически на 18 °C. Быстрый обогрев работает на автоматической скорости вентилятора, изменяя установленную температуру на 32 °C.

**Режим SUPER** может быть установлен, когда кондиционер работает или питается от сети.

В режиме **SUPER** вы можете установить направление потока воздуха или таймер. Если вы хотите выйти из режима **SUPER**, нажмите **SUPER**, **MODE**, **FAN**, **ON/OFF**, **SLEEP** или кнопки установки температуры, при этом дисплей вернется в исходный режим.

#### Внимание:

- Кнопка **SMART** не работает в режиме **SUPER**.
- Кондиционер будет продолжать работу в режиме **SUPER**, если вы не выйдете из него, нажав одну из перечисленных выше кнопок.

быстрое  
охлаждение



быстрый  
нагрев



### Управление без пульта ДУ

Если вы потеряли пульт или он поврежден, следуйте инструкции ниже.

#### 1. Как включить кондиционер:

Откройте переднюю панель (если необходимо) нажмите кнопку **ON/OFF** шариковой ручкой. И кондиционер автоматически выберет режим работы в зависимости от температуры комнаты.

#### 2. Как выключить кондиционер:

Откройте переднюю панель кондиционера (если необходимо), нажмите кнопку **ON/OFF** шариковой ручкой.

#### Внимание:

Не нажимайте кнопку **ON/OFF** слишком долго, так как это может привести к неправильной работе кондиционера.

### Подсказки для сбережения электроэнергии

Если вход и выход воздуха закрыты — это может повлиять на нормальный теплообмен кондиционера и даже повредить его. При работе кондиционера на охлаждение в дневное время, пожалуйста, используйте солнечную защиту или шторы для предотвращения попадания прямых солнечных лучей в комнату. Если солнечные лучи падают на стены и крышу, то займет гораздо больше времени достичь необходимой температуры при охлаждении. Чистите воздушные фильтры регулярно (приблизительно каждые 2 недели) и держите воздушные фильтры в чистоте для того, чтобы поддерживать нормальный теплообмен внутреннего блока. Держите двери и окна закрытыми при работе кондиционера для предотвращения потери тепла.