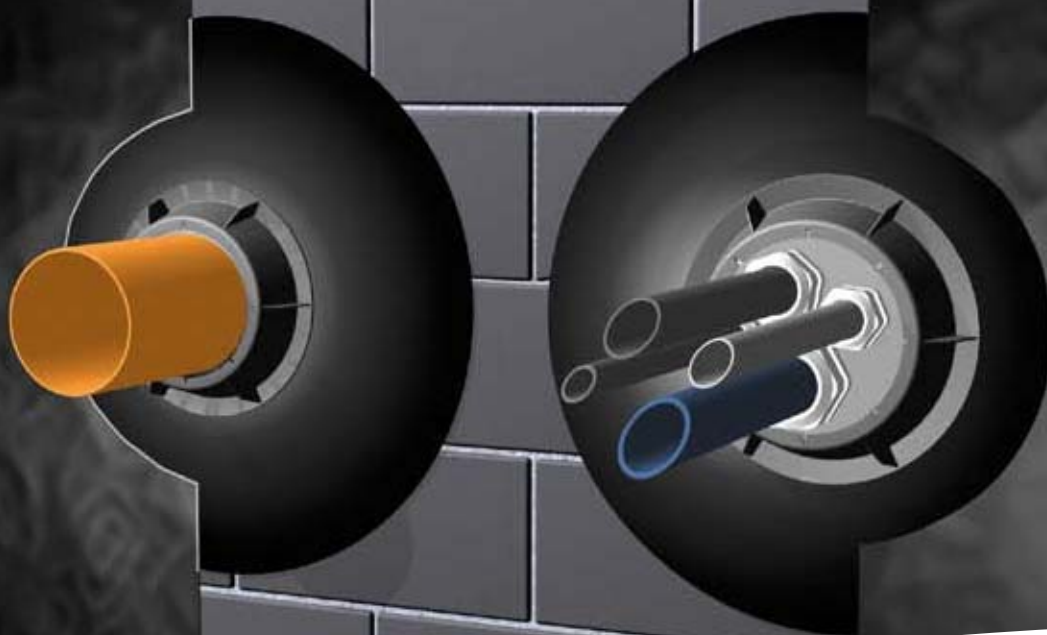


ЭЛАСТИЧНАЯ ГАЗОВОДОНЕПРОНИЦАЕМАЯ МЕМБРАНА - ДЛЯ 100% ГЕРМЕТИЗАЦИИ



НОВИНКА: HL801  
ВВОД ТРУБ И/ИЛИ ЭЛЕКТРОКАБЕЛЕЙ  
Ø 8 - 52 ММ

**Для подземного ввода трубопроводов  
HL800/110, HL800/125, HL800/160**



- Эластичная полимербитумная водонепроницаемая мембрана
- Многоязычковая прокладка из мягкой резины
- Вспомогательный материал: HL801- Монтажный элемент для ввода труб и/или кабелей в здание Ø 8 - 52 мм

**HL800**

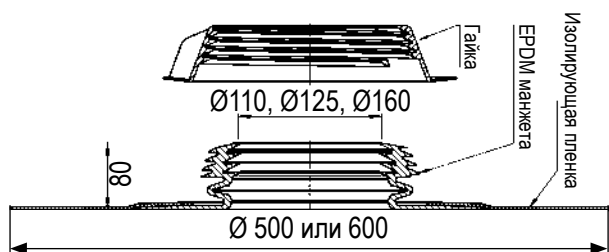
Эластичная газонепроницаемая мембрана

Битумная манжета

Предохранительная гайка для прочной фиксации

Многоязычковая уплотнительная прокладка

Стена с битумным полотном или с битумным покрытием



**Факты & Данные**

Эластичная полимербитумная мембрана для полной гидроизоляции  
 Многоязычковая прокладка из мягкой резины  
 Предохранительная гайка из ПП для прочной фиксации  
 Устанавливается также на конце муфты  
 Подходит для труб из ПП DN110, DN125 или DN160, для чугунных труб DN100, DN125 или DN150 и для стальных труб с наружным диаметром 110 - 115 мм, 125 - 130 мм или 160 - 165 мм  
 Соответствует европейскому стандарту DIN 18195  
 Соответствует СНиП 2.04.01-85\*

HL800 - предназначен для герметичной заделки отверстия между трубопроводом и строительными конструкциями, при пересечении ввода со стенами подвала. (В соответствии с п.9.7. СНиП 2.04.01.-85\*). Эластичная полимербитумная водонепроницаемая мембрана - очень эффективна и удобна в монтаже. HL800 одевается на гладкий конец трубы, затем полимербитумное полотно мембраны приваривается к битумному покрытию стены. После этого вручную закручивается фиксирующая гайка из ПП, эластичная прокладка обжимается и очень плотно прилегает к трубе. Таким образом достигается герметичность соединения. Вода, находящаяся снаружи здания, не поступает вовнутрь, и стены подвального помещения остаются сухими. Это особенно важно для зданий, построенных во влажном климате, на склонах холмов или по берегам рек. HL800 одинаково хорошо зарекомендовал себя как при применении с пластмассовыми трубами (ПП, ПЭ или ПВХ), так и с трубами из чугуна и стали. HL800 очень легко устанавливается на неровные поверхности, в углах здания и т.п....

**Новый вспомогательный элемент к HL800/160: HL801**

HL801+ HL801V + HL801R + HL801B совместно с HL800/160 - предназначены для герметизации места пересечения ввода трубопроводов и/или электрических кабелей диаметром от 8 до 52 мм со стенами подвала (т.е. для обеспечения водонепроницаемости и газонепроницаемости, в газифицированных районах) в соответствии с п. 9.7. СНиП 2.04.01-85\* «Внутренний водопровод и канализация зданий»

**HL801**  
 Монтажный элемент для ввода

до 4 труб и/или электрокабелей

Ø 8 - 52 mm

Представлено:

