

Буферные емкости для горячей воды

LS 200 - 300

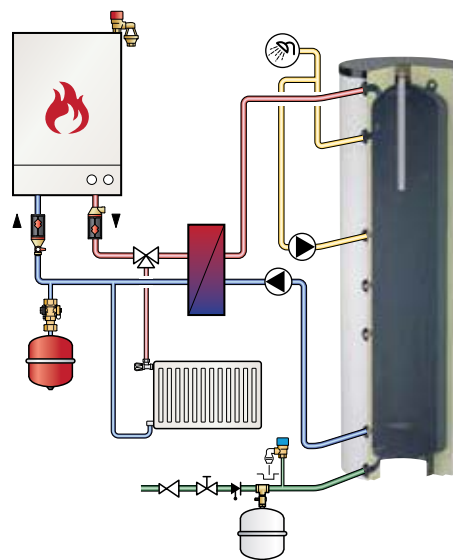
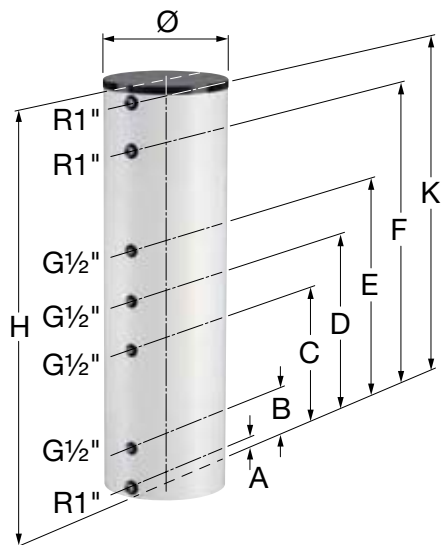
Баки-накопители для горячей (санитарной) воды для применения с внешним теплообменником.



- В часы максимального потребления задействуется буферный объем, который пополняется в часы простоя.
- Имеются соединения для термостата, термометра и циркуляции.
- Макс. рабочее давление: 10,0 бар.
- Максимальная рабочая температура: 95 °С.
- Высококачественное стеклоэмалевое покрытие соответствии с DIN 4753 (часть 3) для обеспечения чистоты подаваемой воды, а также магниевый для защиты от коррозии и минимизации отложений кальция.
- Изоляция: твердый пеноматериал без содержания хлорфторуглерода толщиной 50 мм (с пластмассовым покрытием, простым в очистке).

Тип	Объем [л]	Размеры [мм] вкл. изоляцию			Цвет изоляции	Артикул	Цвет изоляции	Артикул	Цена, Евро/ед
		Ø	Высота	Высота в наклоне					
LS 200	200	560	1360	1500	белый	18623	серебряный	18624	883,28
LS 300	300	560	1860	2000	белый	18633	серебряный	18634	1091,62

Схема подключения LS 200 - 300л



Тип	Размеры от пола до подключений [мм]							Вес [кг]
	A	B	C	D	E	F	K	
LS 200	65	245	545	710	885	1075	1285	55
LS 300	65	245	690	910	1135	1575	1785	69