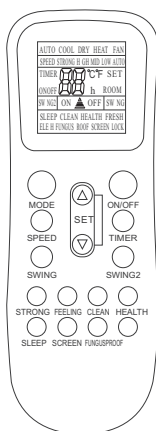
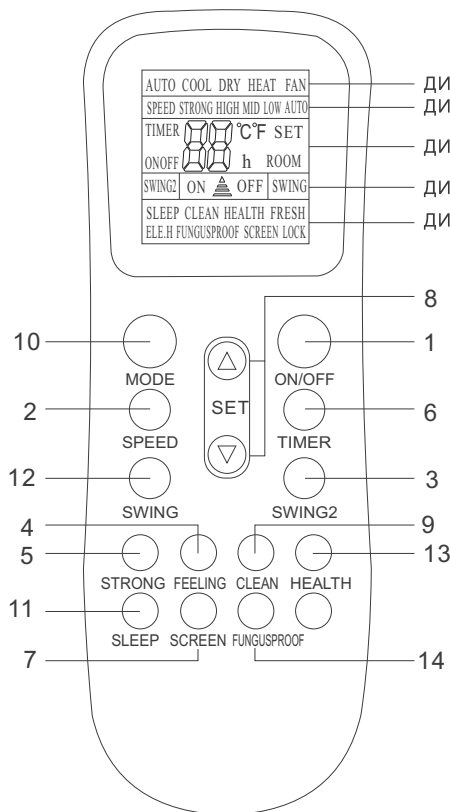




**ИНСТРУКЦИЯ ПО ЭКСПЛУАТАЦИИ  
НА ПУЛЬТ ДИСТАНЦИОННОГО УПРАВЛЕНИЯ  
МОДЕЛЬ K1**



## ПУЛЬТ ДИСТАНЦИОННОГО УПРАВЛЕНИЯ



ДИСПЛЕЙ РЕЖИМА РАБОТЫ  
 ДИСПЛЕЙ СКОРОСТИ ВЕНТИЛЯТОРА  
 ДИСПЛЕЙ ТЕМПЕРАТУРЫ, ВРЕМЕНИ  
 ДИСПЛЕЙ SWING И ВКЛ/ВЫКЛ  
 ДИСПЛЕЙ ФУНКЦИЙ

### Кнопки

**1. ON/OFF** – включение/выключение кондиционера.

**2. SPEED** – регулировка мощности подачи воздуха в следующей последовательности:

- Автоматическая
- Низкая
- Средняя
- Высокая

**3. SWING** – Регулировка вертикального потока воздуха.

**4. FEELING** – Поддержание текущей температуры в комнате. Повторное нажатие отключает функцию.

Примечание: функция недоступна в режиме вентилятора.

**5. STRONG** – Включение/Выключение режима быстрого охлаждения или обогрева.

**6. TIMER** – настройка таймера: ON – таймер включения кондиционера, OFF – таймер выключения кондиционера.

**7. SCREEN** – Включение/Выключение ЖК-дисплея.

**9. CLEAN** – Включение/выключение функции очистки кондиционера

Примечание: при помощи этой функции кондиционер просушивает внутренний блок от испарений и конденсата, а также избавляется от пыли осевшей на внутренние детали. Функция действует 35 минут.

**10. MODE**

Выбор режима работы кондиционера:

- Режим охлаждения
- Режим обогрева
- Автоматический режим
- Режим оптимальной влажности
- Вентилятор

**11. SLEEP** – Кнопка используется для включения или выключения ночного режима работы (установка автоматического отключения работы кондиционера).

Каждое нажатие увеличивает значение таймера на один час.

**12. SWING** - Регулировка горизонтального потока воздуха

**13. HEALTH** – Включение/Выключение функции HEALTH (Здоровье)

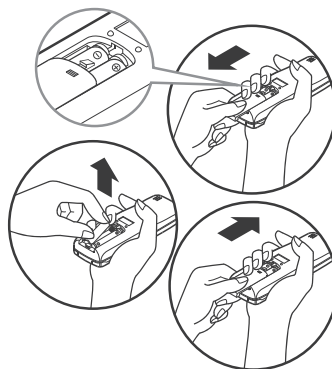
**14. FUNGUSPROF** – Включение/Выключение функции Fungusproof

Функция препятствует образованию плесени на деталях внутреннего блока и испусканию неприятных запахов. Повторное нажатие отключает функцию

## **УСТАНОВКА И ЗАМЕНА БАТАРЕЕК пульта ДУ**

---

1. Снимите заднюю крышку пульта.
2. Вставьте новые батарейки. Следите за полярностью.
3. Закройте крышку.



## **ДИСТАНЦИОННОЕ УПРАВЛЕНИЕ**

---

### **Автоматический режим**

1. Включите кондиционер, нажав кнопку вкл./выкл.
2. Нажимая кнопку MODE, выберите автоматический режим. На дисплее загорится значок AUTO.
3. Температура и скорость будут установлены автоматически в зависимости от температуры воздуха в помещении.
4. Для отключения кондиционера снова нажмите кнопку вкл./выкл.

#### **ПРИМЕЧАНИЕ:**

Если автоматический режим работы не обеспечивает комфортные условия, выберите другой режим работы кондиционера.

### **Режим охлаждения**

1. Включите кондиционер, нажав кнопку Вкл./Выкл.
2. Нажимая кнопку MODE, выберите Режим охлаждения. На дисплее загорится значок COOL.
3. Задайте нужную температуру с помощью кнопок регулировки SET (диапазон 16-32 градусов по Цельсию).
4. Для регулировки мощности подачи воздуха нажмите кнопку SPEED (режим мощности меняется с каждым нажатием кнопки). Доступны низкая, средняя, высокая и автоматическая мощность подачи воздуха.
5. Для отключения кондиционера снова нажмите вкл./выкл.

### **Режим оптимальной влажности**

1. Включите кондиционер, нажав кнопку Вкл./Выкл.
2. Нажимая кнопку MODE, выберите Режим оптимальной влажности. На дисплее загорится значок DRY.
3. Для отключения кондиционера снова нажмите кнопку Вкл./Выкл.

#### **ПРИМЕЧАНИЕ:**

При включении режима оптимальной влажности кондиционер начнет осушать воздух в помещении, автоматически выбирая рабочую температуру и мощность подачи воздуха.

Температура воздуха задается автоматически и не может быть изменена.

## Режим обогрева

1. Включите кондиционер, нажав кнопку Вкл./Выкл.
2. Нажимая кнопку MODE, выберите Режим обогрева. На дисплее загорится значок HEAT.
3. Задайте нужную температуру с помощью кнопок регулировки SET (диапазон 16-32 градусов по Цельсию).
4. Для регулировки мощности подачи воздуха нажмите кнопку SPEED (режим мощности меняется с каждым нажатием кнопки). Доступны низкая, средняя, высокая и автоматическая мощность подачи воздуха.
5. Для отключения кондиционера снова нажмите кнопку Вкл./Выкл.

## Режим вентиляции

1. Включите кондиционер, нажав кнопку Вкл./Выкл.
2. Нажимая кнопку MODE, выберите Режим вентиляции. На дисплее загорится значок FAN.
3. Для регулировки мощности подачи воздуха нажмите кнопку SPEED (режим мощности меняется с каждым нажатием кнопки). Доступны низкая, средняя, высокая и автоматическая мощность подачи воздуха.
4. Для отключения кондиционера снова нажмите кнопку Вкл./Выкл.

## Таймер

Установка включения кондиционера по времени:

1. Нажмите на кнопку TIMER. На пульте загорится индикатор «ON».
2. Установите нужное время с помощью кнопок регулировки температуры и времени SET.
3. Запоминание выбранного времени производится повторным нажатием на кнопку TIMER.

## ПРИМЕЧАНИЕ:

**Данная инструкция описывает функции ДУ для всех кондиционеров. Возможно, нажимая на какую-то кнопку, никакой реакции не последует. Это означает, что в купленном Вами кондиционере данная функция отсутствует**