
Для хранения у оператора оборудования!

Afriso-Euro-Index GmbH

Измерительные, регулировочные и
контрольные приборы для систем отопления,
промышленности и охраны окружающей среды
Lindenstraße, 20
D-74363, Güglingen
Телефон: +49(0)7135-102-0
Телефакс: +49(0)7135-102-147
Электронная почта: info@afriSo.de
Интернет: www.afriSo.de

Руководство по эксплуатации кнопочного крана

Тип: DKN

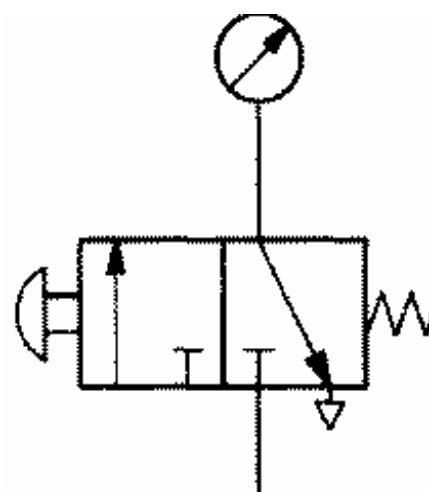
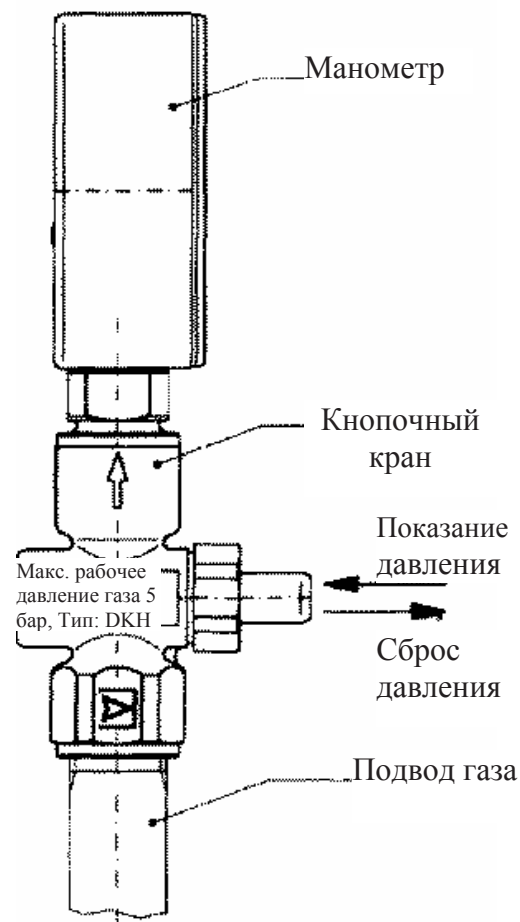


- 0085AQ0985

Прочсть перед использованием-
Соблюдать все указания по безопасности.
Сохранить для последующего использования.

Состояние на: 03.2005
Идентификационный номер: 854 000 0220

Технические данные	
Номинальный диаметр:	DN 15
Максимальное рабочее избыточное давление газа средней калорийности:	5 бар
Допустимая рабочая температура:	0°C – 70°C
Максимальная температура окружающего воздуха:	-20°C – 60°C
Подключение:	Rp ½
Направление потока:	Обозначено стрелкой
Класс герметичности:	1
Описание	
<p>- Контрольный кнопочный кран с ручным управлением для временного отвода давления на мембранный манометр.</p> <p>- При нажатии кнопки поршень на пружине переходит в положение упора, и открывается проход для давления системы к манометру. В этот момент можно снять показание давления.</p> <p>- При отпускании кнопки под действием пружины поршень вернется в исходное положение. Прекратите подвод давления к манометру и одновременно выполните сброс давления.</p>	
Инструкции по установке	
<p>- Кнопочный кран следует плотно привинтить к тройнику газопровода. Обратите внимание на стрелку, указывающую направление потока!</p> <p>- Закрепите манометр винтами в нужном положении.</p> <p>- Установочное положение определяется по Вашему усмотрению.</p>	
Уплотнительные материалы:	<p>по стандартам DIN 3535 T3, T4</p> <p>DIN 30660/30661</p> <p>Профильное медное уплотнение.</p>



Монтажная схема