



1



2



### Обособленность и удобство в санитарно-техническом оборудовании

Лучшая вентиляция часто та, которую никто не замечает. Вы не заметите новый вентилятор V2A для санитарно-технического оборудования: тихий, который можно легко спрятать в стенной шкаф или на чердаке, с ним вы просто оцените качество обновляемого воздуха и скорость удаления влажности. Установленный в квартирах или частных домах, V2A может подключаться с одной или двумя вытяжными устройствами, расположенными в ванной комнате и туалете. Вентилятор с электронно-управляемым двигателем и малой потребляемой мощностью.

### Низкий уровень собственного шума:

Всего 33 дБ(А)\* благодаря высокоэффективному двигателю и мощной звукоизоляции.

### Низкое потребление электроэнергии:

Всего 5,5 Вт\* (двигатель с электронным управлением).

### Постоянное давление:

Специальные вытяжные устройства, чувствительные к влажности.

### Легкая установка:

Компактный, устанавливается в подсобных помещениях (кухня, ванная, туалет и т.д.).

### Легкое техническое обслуживание:

Простая ежегодная чистка фильтра, которая может легко проводиться без инструментов.

### Умный двигатель (1)

Электронный коммутационный двигатель V2A приводится в действие электронной картой, контролирующей скорость. Скорость двигателя связана со специальным колесиком, позволяющим поддерживать давление на уровне 80 Па, организуя расход воздуха пропорционально переменному сечению двух подсоединенных гигрорегулируемых вытяжных устройств. В результате, потребление электроэнергии и собственный шум держатся на минимальном уровне.

### Установка в жилой зоне для удобства технического обслуживания (2)

Благодаря компактности и низкому уровню собственного шума, V2A может быть установлен непосредственно в жилой зоне, в стенном шкафу, чердачном помещении и т.д. Обслуживание вентилятора облегчает съемный фильтр, доступ к которому обеспечивается путем снятия крышки без помощи инструментов.

12 В переменного тока для подключения вытяжных устройств с пиковым режимом расхода воздуха

\* при расходе воздуха 20 м³/ч





1



2



3



4



### Бесшумная работа и эффективная вентиляция всего пространства жилого помещения

Вентилятор V4A, являющийся модернизацией модели V2A, рассчитан на вентиляцию всей жилой площади квартиры или дома, что достигается возможностью расположения до четырех вытяжных устройств: в ванной, на кухне и в туалете.

Без труда устанавливаемый в стенном шкафу или за подвесным потолком, с минимальным шумом при работе и минимальными затратами энергии, вентилятор V4A удовлетворяет всем требованиям, предоставляя необходимый комфорт и качество воздуха.

Вентилятор данной модели устанавливается внутри помещений, что делает его обслуживание достаточно простым.



#### Низкий уровень собственного шума:

Всего 33 дБ(А)\* благодаря высокоэффективному двигателю и мощной звукоизоляции.



#### Низкое потребление энергии:

Менее 13 Вт\* (двигатель с электронным управлением).



#### Постоянное давление:

Специальные вытяжные устройства, чувствительные к влажности.



#### Легкая установка:

Компактный, устанавливается в подсобных помещениях (кухня, ванная, туалет и т.д.).



#### Легкое техническое обслуживание:

Несложная очистка съемной крыльчатки проводится раз в год и не требует специального инструмента.

### Энергоэффективный электродвигатель

Приводом электродвигателя вентилятора V4A служит электронная плата, осуществляющая управление скоростью. Скорость вращения двигателя, ассоциируемая со скоростью вращения специального колеса, будет такой, чтобы эффективным образом поддерживать давление на уровне 100 Па. Скорость вращения пропорциональна требуемому воздушному потоку, отводимому устройствами удаления воздуха, работа которых контролируется на основе величины влажности. Таким образом, потребление электроэнергии и шум остаются минимальными.

### Низкий уровень собственного шума (1,2)

Благодаря использованию двигателя ECM, работа вентилятора V4A осуществляется настолько тихо, что позволяет его устанавливать внутри жилой зоны.

### Удобное обслуживание (3,4)

Простота в обслуживании достигается доступным для пользователя размещением вентилятора; крышка корпуса вентилятора, открываемая без специального инструмента, а также съемная крыльчатка и электронный модуль управления, значительно облегчают обслуживание.

### 12 В переменного тока для подключения вытяжных устройств с пиковым режимом расхода воздуха

\* при расходе воздуха 40 м<sup>3</sup>/ч







## Высокая производительность при низком потреблении электроэнергии

Компактность вентилятора дает возможность установить его в жилой зоне. Оснащенный мощным двигателем и электронным блоком управления, вентилятор VAM обладает высокой производительностью по удалению воздуха – до 6 подсобных помещений одновременно. Вентилятор легко адаптируется к работе гигрорегулируемых вытяжных устройств.



**Низкий уровень собственного шума:** усиленная акустическая изоляция 33 дБ (А).



**Постоянное давление:** специально для гигрорегулируемых вытяжных устройств. 3 параметра настройки при установке: 80, 100 и 120 Па



**Низкое потребление энергии:** усовершенствованный двигатель. 44 Вт (при расходе 200 м<sup>3</sup>/ч).



**Легкая установка:** компактный вентилятор, устанавливается в подсобных помещениях (кухня, ванная, туалет и т.д.).

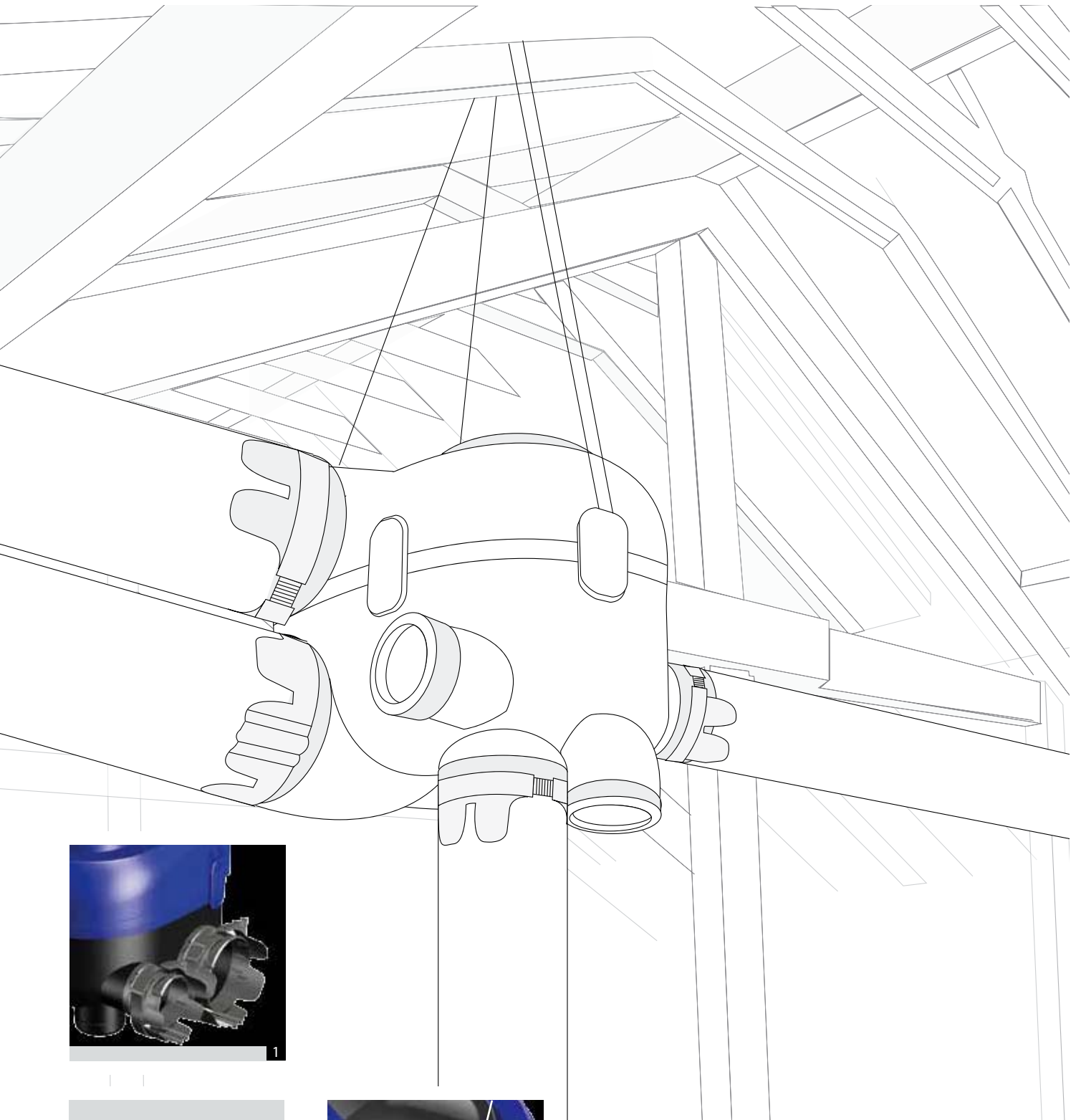
## Двигатель с улучшенными техническими характеристиками (1)

Двигатель VAM является асинхронным однофазным, с поддерживаемой на одном уровне скоростью вращения благодаря электронному блоку управления. Когда вентилятор работает, специальный датчик измеряет скорость вращения и сравнивает её с необходимой. Таким образом, давление держится неизменным, несмотря на колебания расхода воздуха от используемых гигрорегулируемых вытяжных устройств.

## Установка в жилой зоне для удобства технического обслуживания

Благодаря компактным размерам и низкому уровню собственного шума, вентилятор VAM можно размещать вблизи жилой зоны (в шкафу, за подвесным потолком и т.д.). При техническом обслуживании достаточно снять крышку и очистить внутренние поверхности вентилятора.







### Идеален для установки на чердаках

Вентилятор VRH<sup>2</sup> идеален для установки на чердаках индивидуальных домов. Подвешивается к балке с помощью фиксирующего шнура.

Благодаря своему постоянному давлению, он может обслуживать до 6 вытяжных устройств. Потребляя в среднем 15 Вт (версия microwatt), VRH<sup>2</sup> является действительно экономичным и эффективным решением.



**Низкое потребление электроэнергии:**  
15 Вт (версия microwatt)



**Постоянное давление:**  
Специально для гигрорегулируемых вытяжных устройств.



**Легкая установка:**  
Возможно крепление к балке (имеется шнур для подвеса) или к стене/потолку.



**Легкое техническое обслуживание:**  
Очистка с использованием сжатого воздуха.

**Патентованная система для быстрого и герметичного подсоединения воздуховодов (1)**

Легкие в использовании, прилагаемые соединения обеспечивают прочный и герметичный монтаж воздуховодов одним движением.

**Открывающийся люк для электрического соединения (2)**

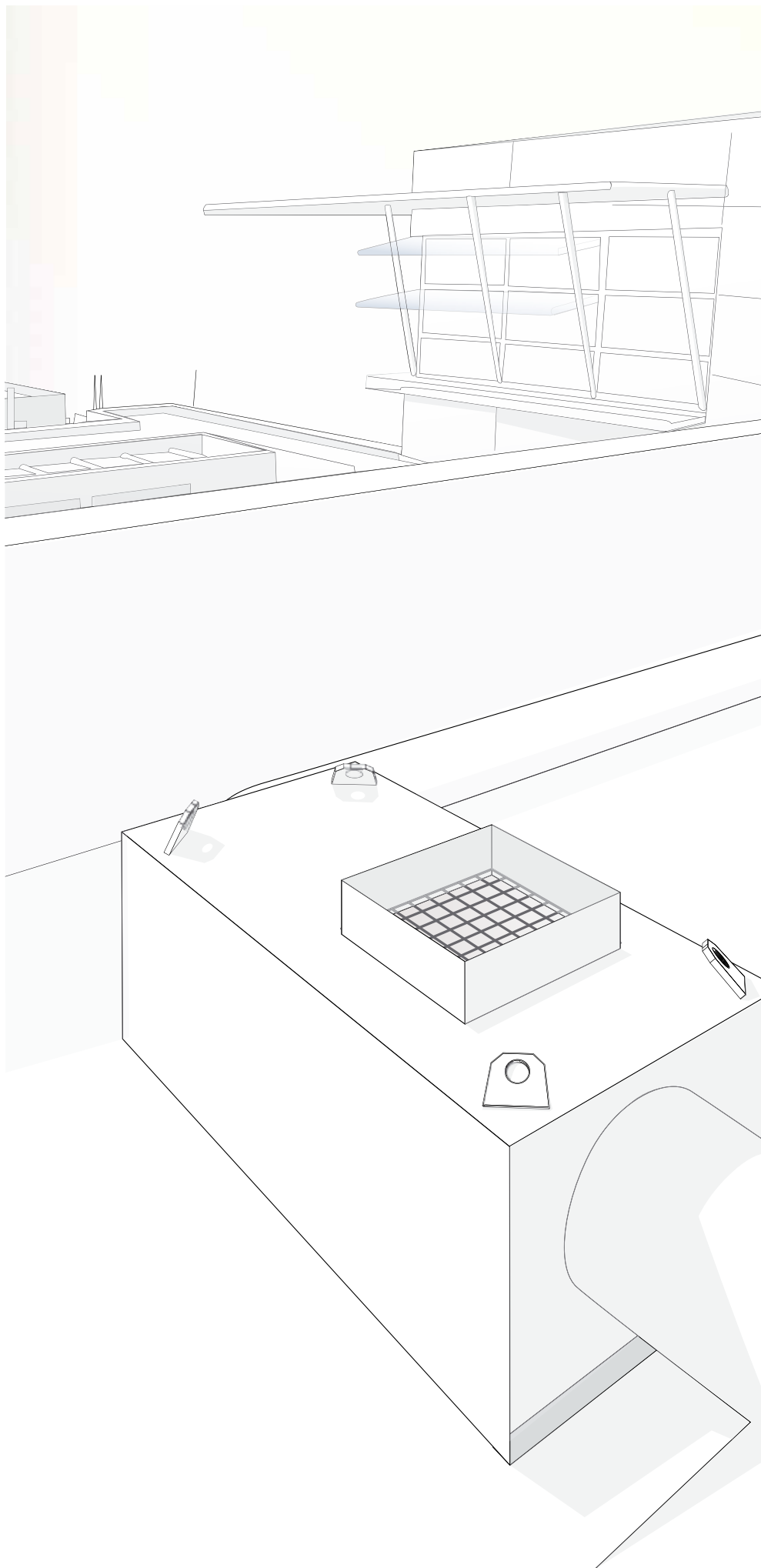
Для облегчения электрического соединения у VRH<sup>2</sup> есть открывающаяся крышка, под которой находятся два входа для кабелей с диаметром 16мм и 20мм, а также разъемы для легкого подключения без инструментов.

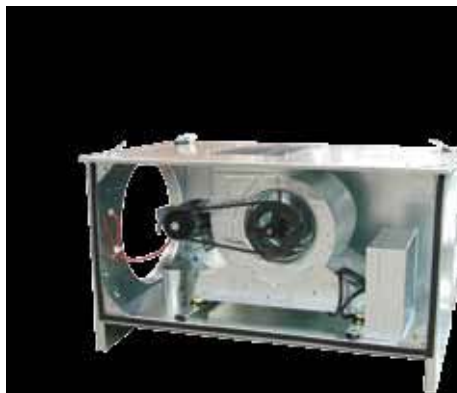
**Легкое обслуживание при помощи использования сжатого воздуха (3)**

Двигатель VRH<sup>2</sup> легко чистится, если подать сжатый воздух в специально предусмотренное для этого отверстие.









### Широкая гамма оборудования VEC

Оборудование серии VEC представлено 4-мя вентиляторами, отвечающими различным потребностям помещений и адаптированных к работе гигрорегулируемых вытяжных устройств.



**Постоянное давление:** специально для гигрорегулируемых вытяжных устройств.

**Легкая установка:** установка на плоской крыше или на техническом этаже.

**Лёгкое техническое обслуживание:** достаточно снять технологический люк.

### Простая настройка

Используемый тип передачи: шкив с ремнём, который позволяет регулировать скорость вращения рабочего колеса и соответственно изменять аэродинамические характеристики.

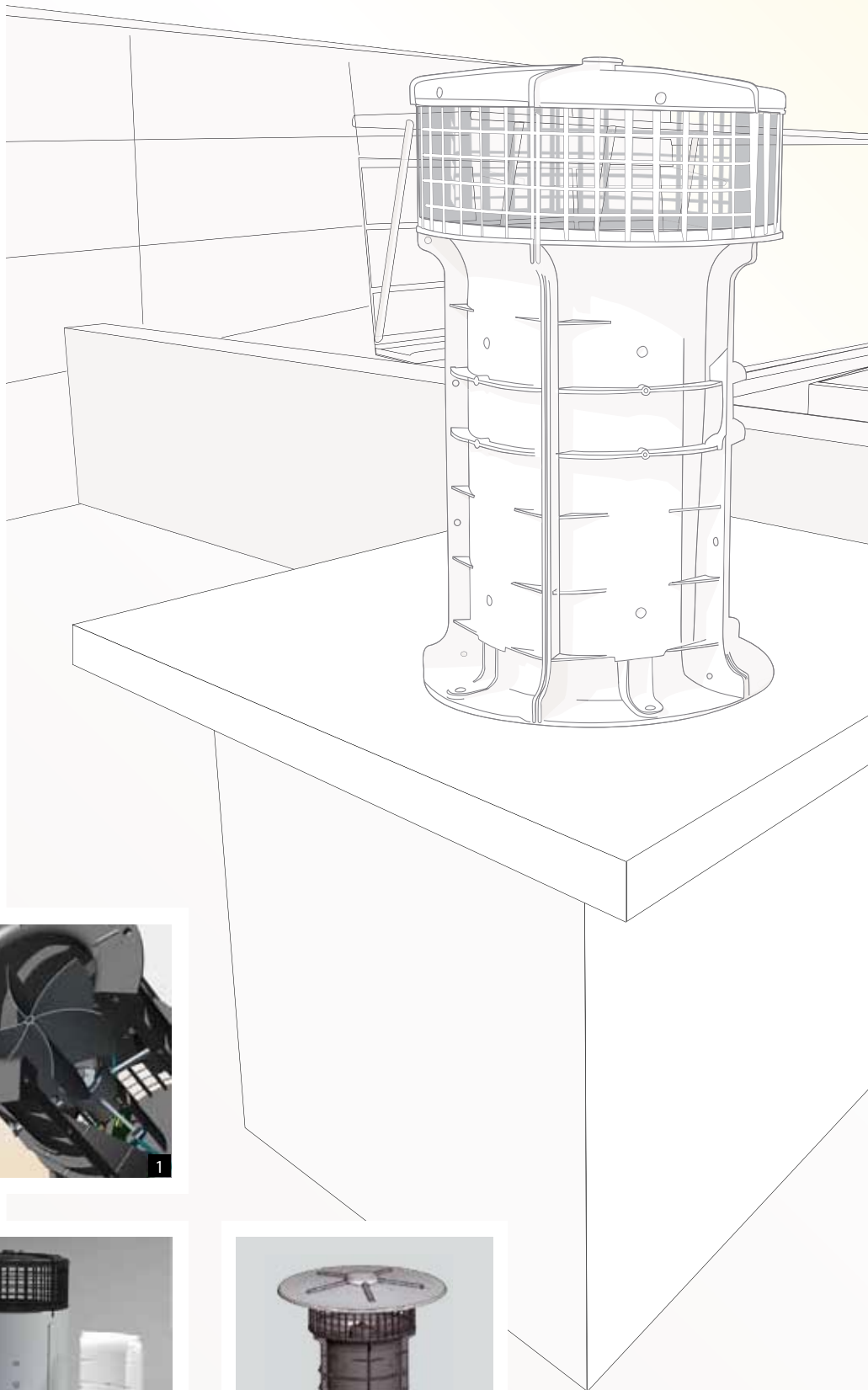
### Местный выключатель

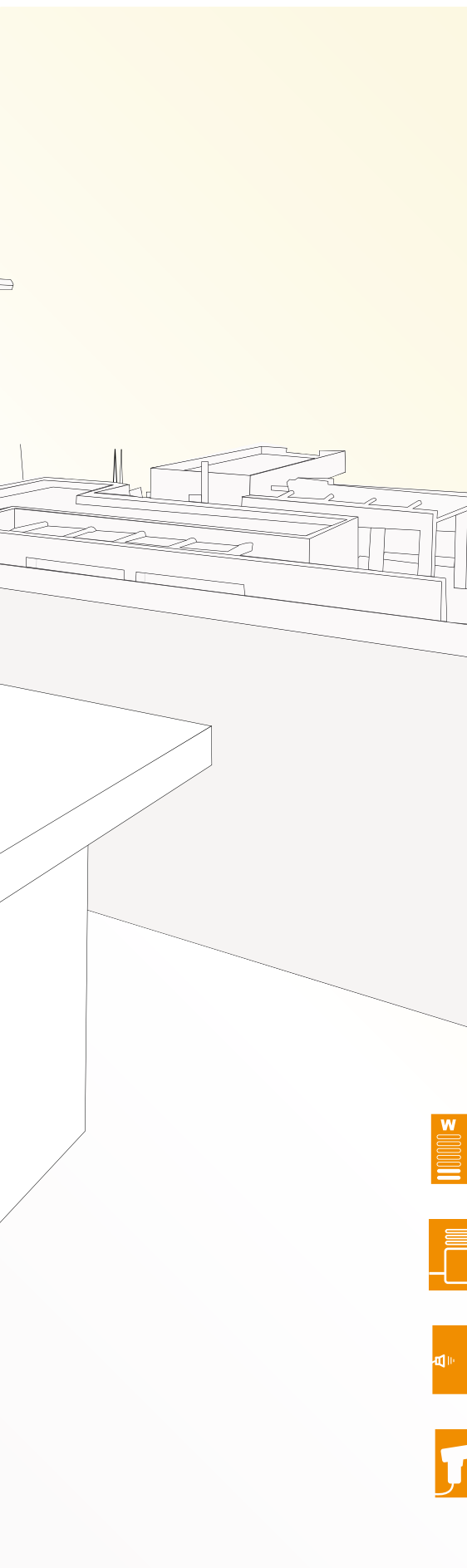
Неконтактный выключатель (класс защиты IP 65) упрощает включение и выключение вентилятора.

### Огнестойкость

Класс огнестойкости C4 (400 градусов - 30 минут).







### Оптимизация технических показателей естественной вентиляции

Вентилятор низкого давления можно установить на старые вентиляционные каналы естественной вытяжки при помощи системы крепления. Оборудование VBP обеспечивает механическую поддержку низкого давления для вентиляции с пассивной вытяжкой. В любое время года предотвращается эффект обратной тяги. Установка вентилятора возможна на крышах многоэтажных жилых домов.

### Уникальная запатентованная система для работы естественной вытяжной вентиляции (1)

Данная система позволяет не допускать потерь расходов воздуха в нерабочем состоянии вентилятора. Благодаря тому что лопасти вентилятора расположены параллельно потоку воздуха, сопротивление воздушному потоку в неработающем режиме значительно снижено (коэффициент сопротивления равен 1,04).

### Электронное управление (2)

Управление VBP осуществляется посредством блока, который контролирует синхронность функционирования и мощность системы VBP. Блок также обеспечивает управление вентиляторами в зависимости от температуры и скорости ветра.

### Защита от холода (3)

Может быть установлена полистироловая защита двигателя при сильных морозах.

### Защита от дождя (4)

Используется для защиты вентилятора от проникновения воды.



**Низкое потребление электроэнергии:** двигатель с улучшенными характеристиками и электронным управлением.



**Естественная вентиляция:** При выключении вентилятора работает естественная вентиляция.



**Низкий уровень собственного шума:** 46 дБ (А).



**Легкая установка:** простая установка дополнительных систем управления и креплений.

