

Engineering progress  
Enhancing lives

# Формула Вашего комфорта

Дома – и пол, и стены греют

 **REHAU**

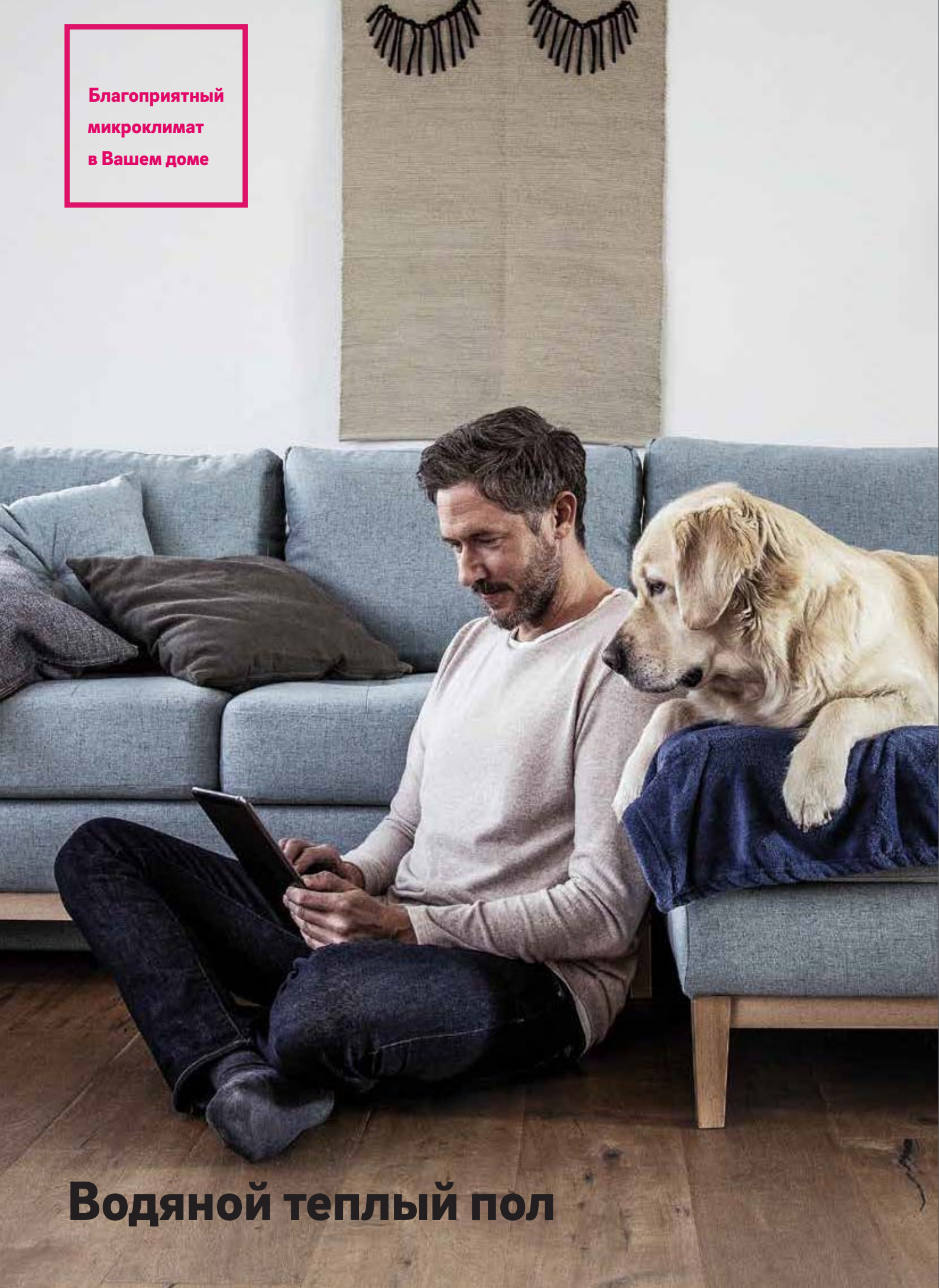
## Содержание

Водяной теплый пол .....	4
Электрический теплый пол SOLELEC <sup>2</sup> .....	10
Система отопления RAUTITAN .....	14
Система водоснабжения RAUTITAN .....	18
Шумопоглощающая канализация RAUPIANO PLUS.....	22
Решения REHAU.....	26





Благоприятный  
микроклимат  
в Вашем доме



Водяной теплый пол

## Водяной теплый пол Принцип действия

«Держать ноги в тепле, а голову в холоде» – таков рецепт хорошего самочувствия и принцип действия системы REHAU. Вместо привычных батарей используется обширная поверхность пола, в котором скрыты греющие трубы. Исходящее от пола тепло равномерно распределяется по всему объему помещения.

Основа теплообмена в данном случае – излучение, оно наиболее комфортно воспринимается человеческим организмом. Теплыми могут быть не только пол, но и стены. В этом случае температурный комфорт – наиболее полный. В жаркое время года все поверхности помещения могут работать в режиме охлаждения.

### СРАВНИТЕ САМИ



Абсолютный  
температурный  
комфорт

Система теплого пола формирует температурную кривую, близкую к идеальной – «голова в холоде, ноги в тепле».

Радиаторное отопление подает тепло неравномерно, что приводит к неприятному эффекту – «голова в тепле, ноги в холоде».





# Комфорт и здоровье всей семьи

## Теплый пол – когда за окном мороз

Установив у себя систему водяного напольного отопления, Вы сможете ходить босиком даже в самый лютый мороз и спокойно оставлять детей играть на полу. Вам не нужно опасаться раскаленных радиаторов и коварных сквозняков. От нагретого пола тепло поднимается вверх, равномерно распространяясь по всему объему комнаты и создавая оптимальную температурную среду.

**12%**  
экономия на  
эксплуатации



Греющие трубы водяного теплого пола монтируются на арматурной сетке или на матах с фиксаторами и заливаются бетонной стяжкой.

- Водяной теплый пол использует комфортное лучистое тепло и не пересушивает воздух, что часто бывает, если установлены обычные батареи.
- Равномерное прогревание воздуха исключает циркуляцию пыли и рост числа микробов. Это полезно для здоровья, особенно для тех, кто страдает астмой или аллергией.
- Отсутствие сложного механического оборудования и простая система управления с помощью пульта позволят Вам без труда регулировать температуру Вашего водяного теплого пола.
- При обогреве водяным теплым полом комфортная температура воздуха на 1–2 °С ниже по сравнению с использованием радиаторов. А каждый градус, на который снижается температура, позволяет сэкономить до 6% энергозатрат.

# Когда за окном лето

## Охлаждение за счет стен и потолков

Для создания особого теплового комфорта наряду с полом Вы можете использовать стены и потолки. Их поверхности послужат Вам не только зимой, но и летом. Когда за окном +30 °С, приятная прохлада, исходящая от стен и потолка, превратит Ваш дом в настоящий оазис среди окружающего зноя. В этом случае эффект усиливается за счет того, что более тяжелый холодный воздух опускается вниз и вытесняет горячий.

**Комфортное  
охлаждение  
с шумом  
0 дБ\***



- Вам не придется выделять средства на установку отдельной системы кондиционирования. Установив с системами отопления/охлаждения REHAU чиллер, можно не только отапливать, но и охлаждать.
- Вы избавитесь от многих проблем и неудобств, связанных с работой кондиционеров: шума, сквозняков, болезнетворных бактерий, необходимости регулярной чистки фильтра и периодического ремонта.
- При использовании системы REHAU комфортная температура будет на несколько градусов выше, чем при традиционной системе охлаждения. Вы повышаете свой комфорт и экономите энергию!



Небольшой диаметр труб и специальные системы крепления дают возможность скрыть их под штукатурку.

\* Системами отопления/охлаждения REHAU можно не только отапливать, но и охлаждать.

# Свобода творчества и больше места для жизни

## Дизайн без границ

Ваш дом – выражение Вашей индивидуальности, где каждая деталь продуманна и соответствует общему замыслу. Радиаторы, кондиционеры и трубы вряд ли впишутся сюда гармонично. Кроме того, они займут часть полезной площади. Современные представления о дизайне интерьера предполагают свободу творчества и скрытость всех инженерных коммуникаций. Система отопления/охлаждения REHAU подобна невидимым слугам. Она обеспечивает комфорт, но при этом остается «за кадром».

- Трубы, отопительные приборы и коробки кондиционеров не нарушат гармонию Вашего интерьера, система отопления/охлаждения REHAU спрятана в поверхности пола, стен и потолков.
- Надежность системы REHAU доказана временем и испытаниями в самых различных условиях. Она не обременит Вас заботами по обслуживанию и не потребует ремонта. Высокое качество скрытой системы – гарантия спокойствия и воплощение самых смелых дизайнерских замыслов.

**Мечта  
дизайнера:  
интерьер – без  
радиаторов  
и кондиционеров**



### Мнение профессионала

Комната, напоминающая абсолютно пустую коробку, без столь привычных атрибутов нашей жизни, как радиаторы и кондиционеры, – мечта любого архитектора и дизайнера.

В таком пространстве ничто не отвлекает от творчества, можно добиться абсолютного единства стиля и выгодно использовать освободившуюся площадь. Например, поставив под окном кушетку, Вы не будете бояться, что она закроет радиатор и помешает его эффективной работе.

Инна Раннак,  
архитектор



# Управлять погодой в доме – просто и надежно

## Умная система регулирования



Беспроводная система автоматического регулирования NEA Smart

Использование инновационных разработок в области систем автоматического регулирования позволит Вам создать особый тепловой комфорт в каждом помещении. Достаточно установить желаемую температуру, и, невзирая на погоду за окном, терморегулятор автоматически подстроится под параметры помещения и будет поддерживать комфортную погоду в доме. А если в Вашем доме уже сделан ремонт, то для этого случая существует система радиуправления – можно обойтись без лишних проводов!

- Дизайн REHAU на все времена;
- управление через интернет в системе NEA Smart;
- интуитивно понятное управление;
- наглядный ЖК-дисплей с подсветкой;
- плоское исполнение;
- NEA Smart – абсолютная чистота при установке;
- блокировка клавиш / защита от детей.

**Победитель  
RedDot  
Design Award**



reddot design award



Система автоматического регулирования NEA



Абсолютная  
безопасность  
для взрослых  
и детей

# Электрический теплый пол SOLELEC<sup>2</sup>

## Электрический теплый пол SOLELEC<sup>2</sup>

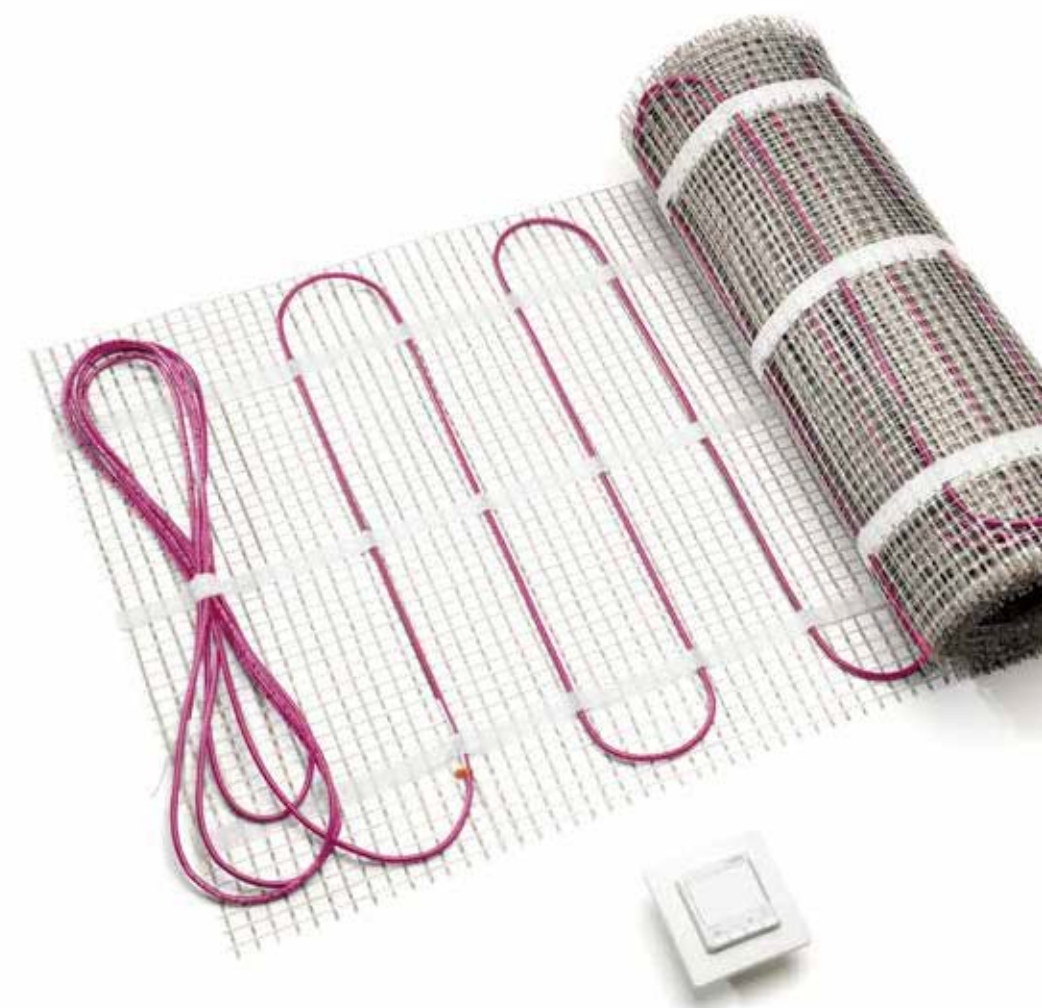
### Описание системы

Система состоит из нагревательного кабеля или мата (мат – это кабель, закрепленный на монтажной сетке) и терморегулятора. Кабель/мат укладывается в слой стяжки или плиточного клея под напольным покрытием. Когда на кабель/мат подается напряжение, он нагревается, передавая тепло поверхности пола, таким образом нагревая его. Для управления температурой используется терморегулятор.

Система SOLELEC<sup>2</sup> может применяться с любыми напольными покрытиями, одобренными их производителями. Традиционно это керамическая плитка, природный камень, ламинат, линолеум, ковролин, дерево.

Благодаря большой площади пола тепло равномерно распределяется в помещении, и обогрев осуществляется наиболее комфортным для человека образом: ноги в тепле, а голова не перегревается. За счет такого обогрева в помещении значительно снижается циркуляция пыли.

Срок службы системы составляет 50 лет. На маты и кабели действует гарантия 10 лет, на терморегуляторы – 2 года.



**Made in  
Germany**



VDE – Verband der Elektrotechnik, Elektronik und Informationstechnik e. V. – немецкий союз «Электротехника, электроника и информационная техника».

Знак VDE гарантирует высокое качество изделия и его полное соответствие нормам безопасности.

# Комфорт и здоровая атмосфера

## Тепло и уют Вашего дома

Предпочтительным для установки в жилых помещениях является двужильный кабель, имеющий более низкий уровень электромагнитного излучения по сравнению с одножильным. Поэтому все маты/кабели SOLELEC<sup>2</sup> сконструированы на базе двужильных кабелей с экранирующей оплеткой, и их можно использовать в детских комнатах и жилых помещениях, где человек проводит много времени.

### Сверхтонкая укладка

Имея небольшую высоту укладки, теплый пол SOLELEC<sup>2</sup> может быть установлен в слой плиточного клея, тонкий слой стяжки или самовыравнивающегося раствора.

### Абсолютная безопасность

В кабеле SOLELEC<sup>2</sup> используется безмуфтовое соединение холодного и горячего проводника методом диффузионной сварки. При данном методе нагревательный кабель и «холодная» медная жила образуют единый неразрывный проводник, что повышает целостность кабеля и надёжность в эксплуатации.

# СОВРЕМЕННЫЕ ТЕХНОЛОГИИ

## Ваш уверенный выбор

**100% водонепроницаемость**  
благодаря  
отсутствию  
муфты



## 100%

электробезопасность  
благодаря бесшовной  
изоляции и алюминиевой  
экранирующей оплетке



### Высокая надежность

Кабель, за счёт отсутствия соединительной муфты, имеет бесшовную сплошную оболочку из ПВХ со 100% водонепроницаемостью и герметичностью по всей длине кабеля, что значительно повышает надёжность и долговечность систем обогрева. Срок службы системы составляет 50 лет.

### Нет пыли!

Благодаря малой разнице между температурой воздуха в помещении и температурой пола, а также большой площади обогрева не возникает повышенной подвижности воздуха и, следовательно, циркуляции пыли. Это может быть особенно важно для детей и людей, страдающих аллергией.

### Обогрев пола в ванной комнате

Электрический теплый пол SOLELEC<sup>2</sup> (маты/кабели) можно использовать в помещениях с повышенной влажностью. Он идеально подходит для установки в ванных комнатах и санузлах.

### Пол на любой вкус

Планируете ли Вы реконструировать свою квартиру или построить дом, будет ли у Вас под ногами плитка, ламинат, ковровое покрытие или другой материал – теплый пол REHAU безупречно работает под любым покрытием!





# Система отопления RAUTITAN

100% надежность

## Система отопления RAUTITAN

Бескомпромиссное немецкое качество

Комфорт в доме зависит от правильной температуры. Хорошая система отопления является основой оптимального климата в помещении и, следовательно, Вашего прекрасного самочувствия. RAUTITAN - надежная и хорошо зарекомендовавшая себя система, которая обеспечит Вам комфорт на долгие годы. Она не только соответствует европейским требованиям к качеству, но и превосходит их. В её основе лежат трубы из сшитого полиэтилена типа РЕ-Ха и фитинги с подвижной гильзой. Трубы из сшитого полиэтилена РЕ-Ха обладают устойчивостью к высоким температурам и высокому давлению, имеют превосходную гибкость и прочность, а также устойчивы к износу, коррозии и отложениям. Монтаж системы очень прост, таким образом риск рабочей ошибки сведен к нулю. Для создания соединения необходимы только фитинг и подвижная гильза, не требуется никаких уплотнений, которые изнашиваются с течением времени и являются слабым местом соединения и всей системы.

**100%**  
надежное  
соединение  
без протечек



Известные  
отраслевые  
институты  
подтверждают  
высокое  
качество систем  
RAUTITAN



# Качество, проверенное временем

Сделал один раз и забыл

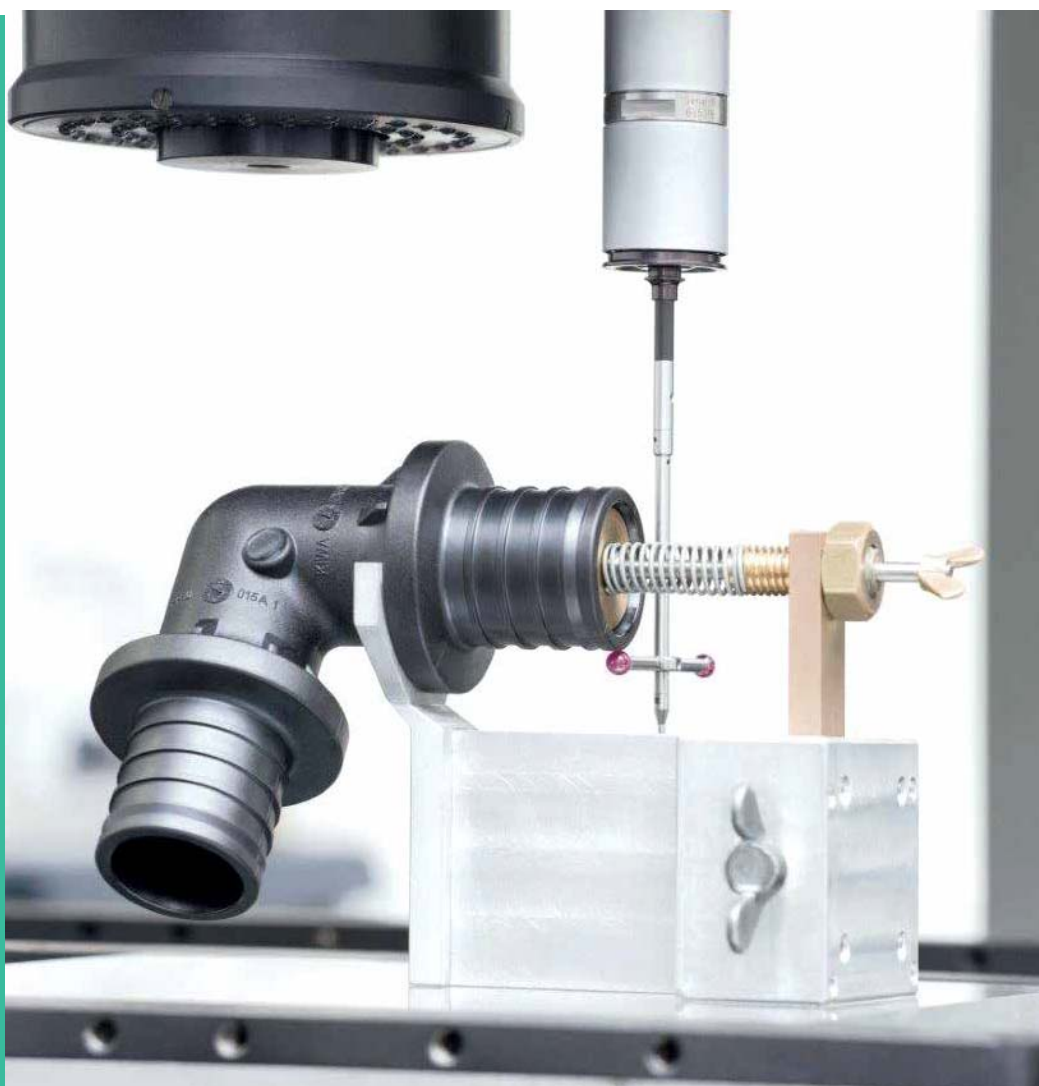
REHAU придает огромное значение тому, чтобы все изделия во всех отношениях отвечали самым высоким требованиям в области качества. И в первую очередь в том, что касается прочности и долговечности.

Например, все компоненты RAUTITAN PX многократно проверяются с помощью лазера. За плечами REHAU более чем 50-летний опыт работы с полимерными материалами с использованием разнообразных экспериментальных установок для проведения всех видов испытаний под нагрузкой. Вместе с тем продукты REHAU постоянно проходят проверку на соответствие действующим техническим нормам – как в собственной лаборатории REHAU, так и в известных независимых институтах.

**Срок службы  
RAUTITAN  
превышает  
50 лет**



Все фитинги RAUTITAN PX многократно проверяются с помощью лазера.



# Радиаторное отопление RAUTITAN

100% надежное соединение без протечек

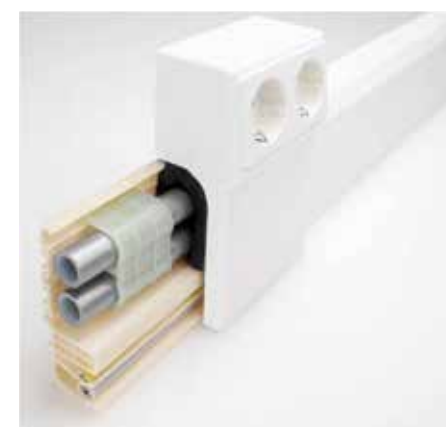
**Риск рабочей  
ошибки  
сведен к 0!**

## Сделал один раз и забыл

Все элементы системы RAUTITAN имеют высокую надежность и функциональность. Система RAUTITAN легко монтируется и прослужит долгие годы. Вам не придется делать капитальный ремонт с заменой труб, так как в течение всего срока эксплуатации системы не возникнет протечек с тяжелыми последствиями (ремонт системы отопления, ремонт залитых площадей, возмещение ущерба соседям).

## Вашему дизайнеру это понравится

Благодаря широкому ассортименту фитингов и труб Вы с легкостью подключите любой понравившийся радиатор. Труба RAUTITAN имеет привлекательный внешний вид и подходит как для открытой прокладки (внутри здания), так и для укладки в стяжку и под штукатурку.



В плинтусном канале RAUDUO кроме труб могут быть дополнительно проложены электропроводка и телекоммуникационные линии. Каналы выпускаются в нескольких цветах, поэтому их легко вписать в интерьер.

Комплекты для подключения RAUTITAN позволят подключиться к отопительным приборам не только из пола, но и из стены, освободив пространство на полу для удобства уборки.

При обустройстве радиаторной разводки в деревянном доме нет возможности спрятать трубы в стенах или в полу. Прокладывать их наружным способом некрасиво и не всегда возможно из-за технических ограничений. Оптимальным решением является подключение радиаторов к котлу при помощи труб отопления REHAU RAUTITAN и плинтусных каналов RAUDUO.



# Система водоснабжения RAUTITAN

## Бескомпромиссное качество питьевой воды

**Чистая вода  
без примесей  
и тяжелых  
металлов**

### Чистая вода без примесей и тяжелых металлов

Вода, которую мы используем каждый день, оказывает огромное влияние на наш организм. Все компоненты системы RAUTITAN устойчивы к старению и коррозии, а гладкая внутренняя поверхность исключает появление отложений на протяжении всего срока службы.

Трубы из сшитого полиэтилена, полимерные фитинги, фитинги из бронзы и нержавеющей стали отвечают самым высоким гигиеническим нормативам и требованиям – требованиям Германии.

### Долговечность – более 50 лет

Техника соединения на подвижной гильзе обеспечивает соединения системы абсолютной надежностью благодаря тому, что уплотнительные кольца или другие уплотнители, которые изнашиваются с течением времени, для этой системы не требуются. Функцию уплотнителя в системе выполняет сама труба.

## Современная техника очищения

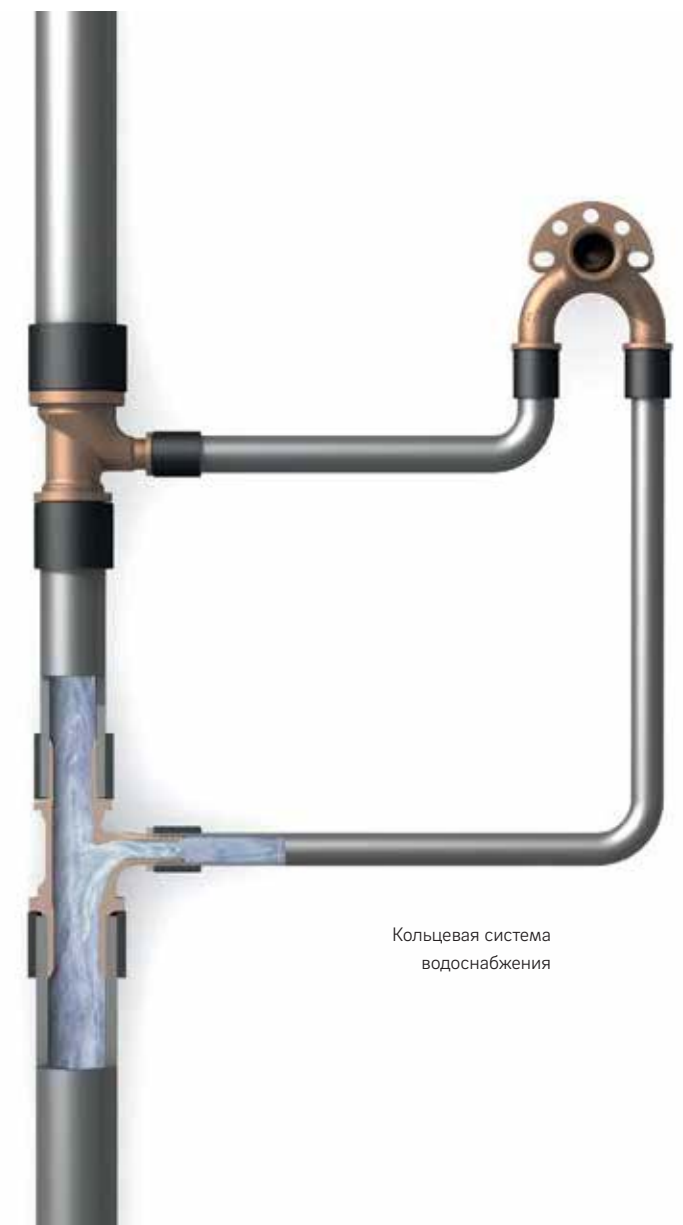
### Без сменных фильтров

**Новое  
качество  
питьевой  
воды**

**Питьевая вода – это продукт с ограниченным сроком годности. Поэтому она не должна застаиваться, она должна быть свежей.**

Повышенные требования к комфорту современных жилых помещений приводят к тому, что в доме или квартире есть несколько мест разбора питьевой воды. Из-за этого каждое отдельное место разбора используется реже.

Кольцевая система водоснабжения RAUTITAN позволяет исключить застой воды, представляющий риск с точки зрения гигиены, и обеспечивает свежую воду во всех точках водоразбора. Как только в одной из точек происходит разбор воды, в движение приходит весь контур.



Кольцевая система водоснабжения

**Срок службы  
RAUTITAN  
превышает  
50 лет**

# Система водоснабжения RAUTITAN



# Фитинги RAUTITAN RX+, PX

## Объединяя качество и инновации

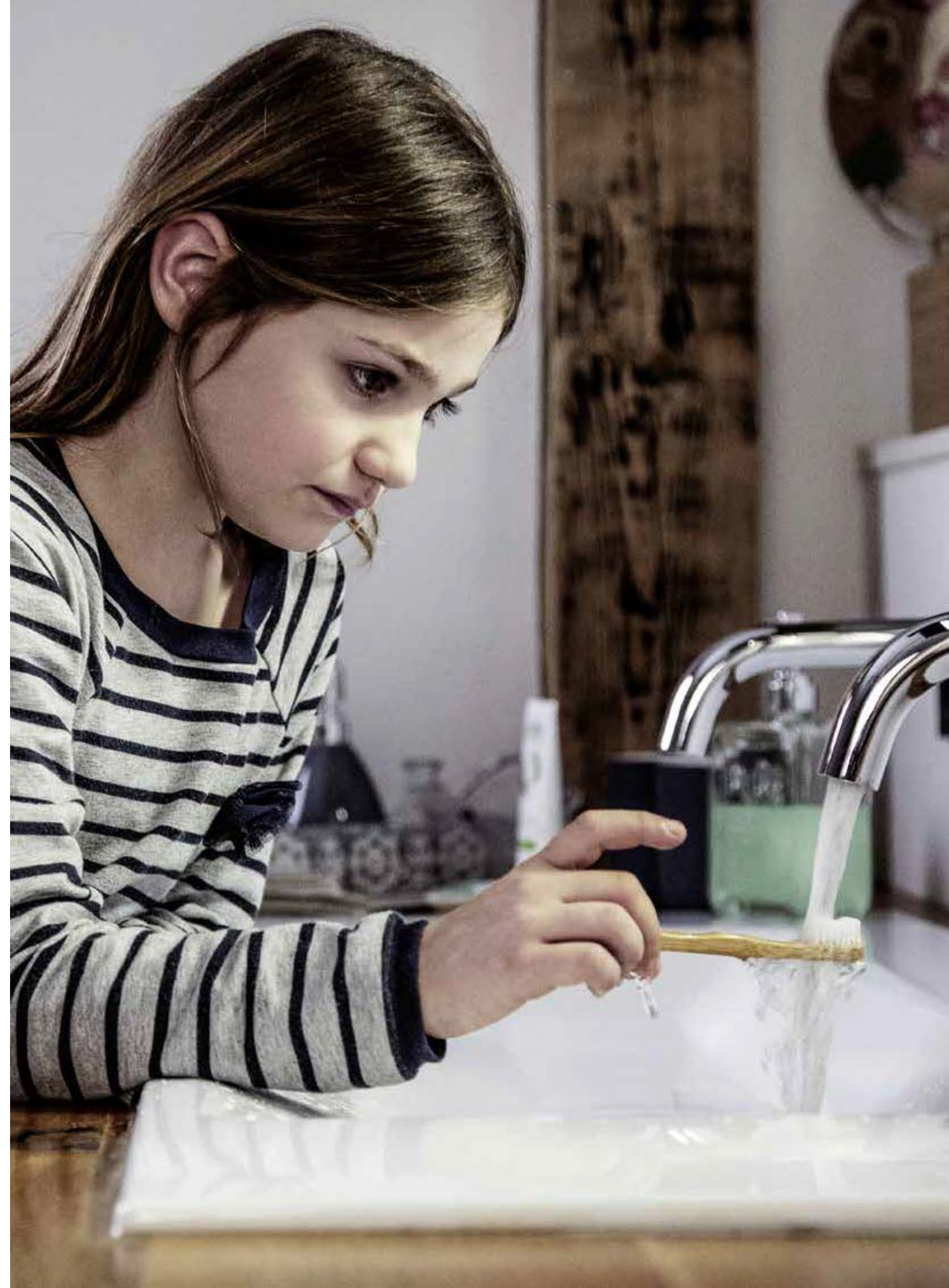
Вода – это жизнь, а чистая питьевая вода – одно из самых ценных наших благ. Сегодня люди, которые заботятся о своем здоровье, придают все больше значения качеству питьевой воды, ее соответствию повышенным требованиям в области гигиены.

Компания REHAU совершенствуется в сторону улучшения качества воды и гигиены в соответствии с мировыми и европейскими тенденциями. Система RAUTITAN с вводом полимерных безрезьбовых фитингов RAUTITAN PX (диам. 16 – 40 мм) сделала в 2009 году первый шаг, к созданию системы водоснабжения, не содержащей свинца. Новые бронзовые фитинги RAUTITAN RX+ (диам. 16 – 63 мм), не содержащие свинца, - завершающий шаг в этом направлении. Уже сегодня фитинги RAUTITAN обеспечивают наивысшее качество питьевой воды, предотвращая образование зарастаний и отложений.

Бронза является превосходным решением, зарекомендовавшая себя на рынке. Новые бронзовые фитинги RAUTITAN RX+ соответствуют всем актуальным требованиям, обладают высокой коррозионной устойчивостью, долговечностью и при этом высокой гигиеничностью, за счет отсутствия свинца в сплаве.

В системе RAUTITAN PX используются передовые материалы с высокими технологическими характеристиками: PVDF (поливинилденфторит) для подвижных гильз и PPSU (полифенилсульфон) для фитингов, таким образом, в фитингах не содержится тяжелых металлов. Оба высокопрочных и высококачественных материала проявили свои качества в авиастроении и в условиях особо чистых помещений. Материал PPSU устойчив к зарастанию и абсолютно гигиеничен – идеальное решение для систем питьевого водоснабжения.

**100%**  
отсутствие  
коррозии  
и химических  
примесей





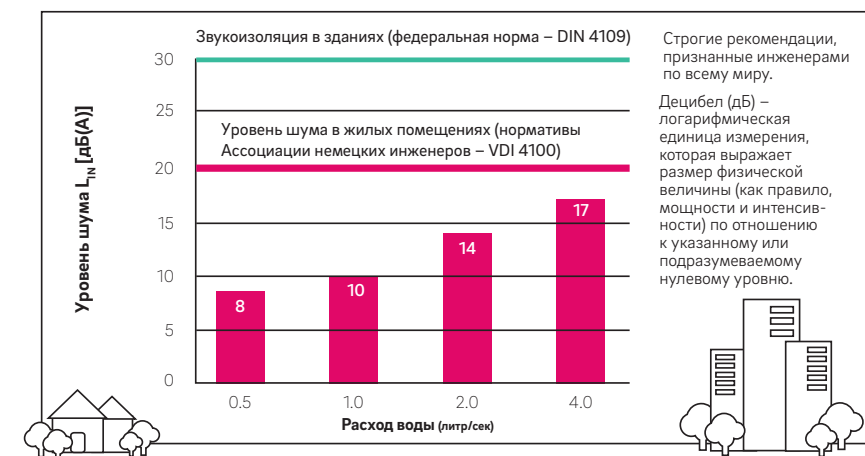


## Полная тишина и комфорт Ваш отдых ничто не нарушит

Ваш загородный дом – это мир тишины и покоя вдали от суеты мегаполиса и гула автомагистралей. Здесь ничто не нарушит комфортного отдыха, а скрытые инженерные коммуникации будут нести свою службу безмолвно и надежно. С шумопоглощающей канализацией RAUPIANO PLUS. Вы слышите не шум воды в трубах, а пение птиц и шелест травы.

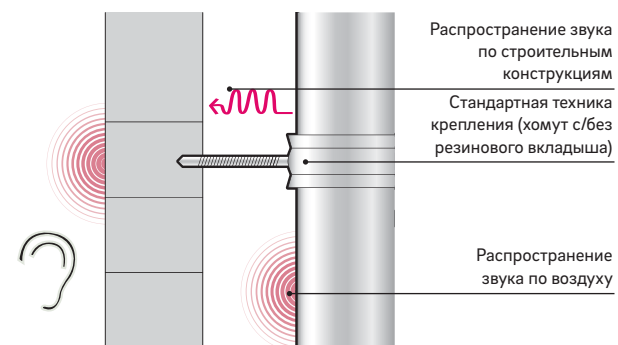
Превышает  
требуемые  
нормы на  
60%

Результаты испытаний для трубы RAUPIANO PLUS



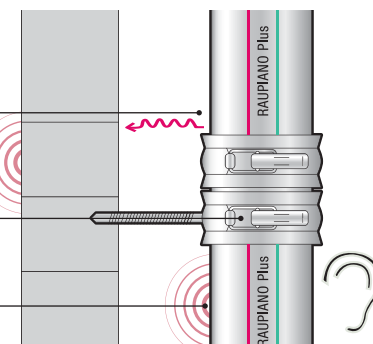
Установленные RAUPIANO PLUS рекорды шумоизоляции подтверждены в ходе исследований, проведенных аккредитованным в Германии Институтом строительной физики им. Фраунхофера в г. Штутгарт.

### Запатентованная шумоизоляционная технология отвечает самым высоким стандартам



#### Другие системы

Снижение уровня распространения звука по строительным конструкциям  
Техника крепления RAUPIANO PLUS с шумопоглощающими хомутами  
Снижение уровня распространения звука по воздуху



#### Шумопоглощение за счет запатентованной технологии крепления труб

Шумопоглощающий хомут с резиновыми вкладышами, с помощью которого система RAUPIANO PLUS крепится к стене, существенно снижает уровень звука, передающегося конструкции здания от трубы.

# Шумопоглощающая канализация RAUPIANO PLUS

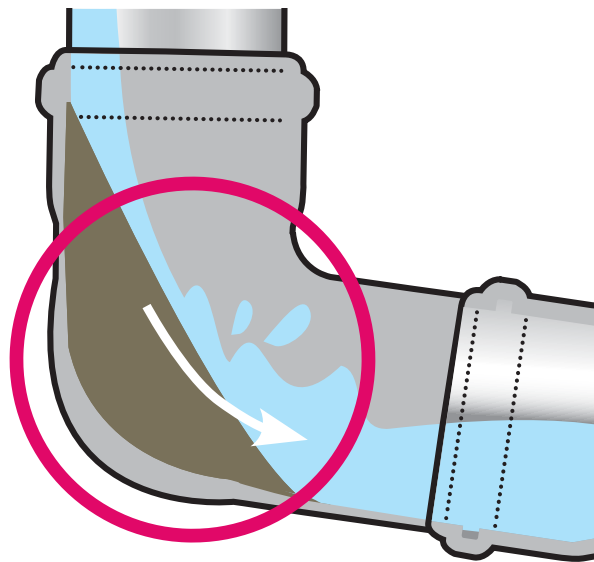
Тишина и надежность



# Блестящие результаты RAUPIANO PLUS

Превосходит другие системы канализации

Система RAUPIANO PLUS с шумопоглощающими добавками

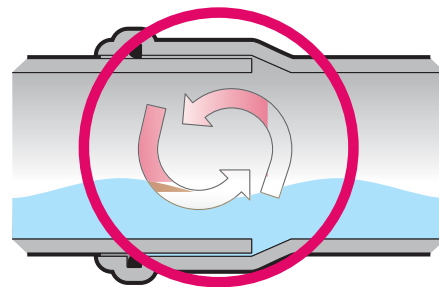


**Шумоизоляция на 30% лучше, чем у традиционной канализации**

Фасонные части RAUPIANO PLUS имеют утолщения в местах сгибов для снижения шума ударяющегося потока воды.

**Надежная защита Вашего комфорта**

**Без протечек и неприятного запаха**



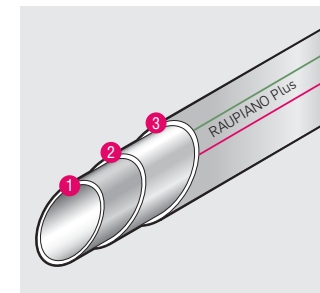
Вы можете быть абсолютно уверены в надежности системы RAUPIANO PLUS. Простая техника соединения в сочетании со встроенными муфтами и установленными на заводе уплотнительными кольцами гарантирует отсутствие протечек и неприятного запаха.

**Дизайн на высоком уровне**

Высокие рабочие качества системы RAUPIANO PLUS дополняются привлекательным дизайном. В отличие от традиционной канализации, трубы RAUPIANO PLUS окрашены в белый цвет, характерный для современного сантехнического оборудования. Благодаря эстетичному внешнему виду они идеально подходят для открытой прокладки и прекрасно сочетаются с общим оформлением помещения и сантехникой.

# Блестящие результаты RAUPIANO PLUS

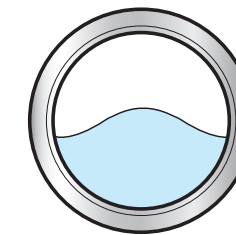
Превосходит другие системы канализации



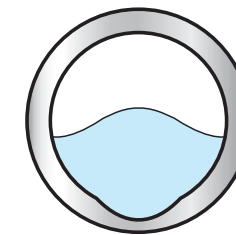
**Три инновационных функциональных слоя – высокая прочность и эффективность**

**Три слоя в одной системе**

- 1 Гладкий износостойкий внутренний слой.
- 2 Очень прочный средний слой, усиленный минералами для эффективного шумопоглощения.
- 3 Ударопрочный внешний слой.



RAUPIANO PLUS



Чугун / Сталь

**Абсолютная устойчивость к коррозии**

Используя уникальную трехслойную технологию, мы делаем RAUPIANO PLUS легкой, прочной и высокоэффективной водоотводящей системой. Она включает вибро- и ударопрочный внешний слой, жесткий, усиленный минералами средний слой и устойчивый к коррозии внутренний слой. Гладкий износостойкий внутренний слой гарантирует отсутствие отложений в трубах. Специальное покрытие улучшает режим потока и обеспечивает высокую пропускную способность канализационной системы RAUPIANO PLUS.



**Высокая пожаробезопасность**

RAUPIANO PLUS предлагает решения, направленные на обеспечение противопожарной защиты и звукоизоляции, удовлетворяет строительным нормам и правилам и обеспечивает высокую степень безопасности.

Внутренний материал противопожарной манжеты расширяется при температуре 120 °C, блокируя распространение огня и дыма на верхние уровни и предотвращая распространение вредных паров.





# Решения RENAУ

Выбирайте подходящее Вам

# Решения RENAУ

Выбирайте подходящее Вам



	СТАНДАРТ	ПРЕМИУМ	ЛЮКС
<b>ОТОПЛЕНИЕ</b>	Радиаторное отопление и электрический теплый пол	Радиаторное отопление и водяной теплый пол	Обогрев и охлаждение поверхностей (стены и потолок)
<b>ВОДОСНАБЖЕНИЕ</b>	Классическая система с настенными угольниками для регулярного пользования	Система с использованием проточных настенных угольников при нерегулярном пользовании отдельными точками водоразбора	Кольцевая схема с использованием проточных угольников и отводов при нерегулярном использовании системы
<b>АВТОМАТИЧЕСКОЕ РЕГУЛИРОВАНИЕ</b>	Терморегулятор <b>SOLELEC Comfort</b> или <b>Optima</b> – управление системой кабельного напольного обогрева в режиме «Комфортный обогрев пола»	<b>NEA HNT</b> – проводная система регулирования служит для контроля и поддержания заданной температуры в помещении при устройстве водяного теплого пола. <b>NEA HST</b> – помимо контроля температуры отопления имеет функцию контроля температуры охлаждения	<b>NEA Smart</b> – беспроводная система регулирования служит для контроля температуры систем отопления и охлаждения.  Полный контроль и доступ в любое время и из любого места со смартфона, планшета, ноутбука или стационарного компьютера





# Клуб монтажников REHAU.PRO

Сообщество профессионалов



# REHAU

# PRO

ПРО МОНТАЖ. ПРОСТО  
ПРОФЕССИОНАЛЬНО

**RUS:** • Москва: тел.: 495 / 6633388, факс: 495 / 6633399 • Санкт-Петербург: тел.: 812 / 3266207; 812 / 3266208, факс: 812 / 3266209 • Нижний Новгород: тел.: 831 / 4678078, факс: 831 / 4678079  
• Самара: тел./факс: 846 / 2698058 • Екатеринбург: тел./факс: 343 / 2535305, 343 / 2535306 • Воронеж: тел.: 4732 / 611858 • Ростов-на-Дону: тел.: 863 / 2978444, факс: 863 / 2998988  
• Краснодар: тел.: 861 / 2103636, факс: 861 / 2740633 • Новосибирск: тел./факс: 383 / 2000353, 383 / 2209634 • Хабаровск: тел.: 4212 / 475797, факс: 4212 / 415816 • ВУ: • Минск: тел.: 375 17 / 2450209,  
факс: 375 17 / 2450173 • KAZ: • Алматы: тел./факс: 727 / 3941301, 727 / 3941304