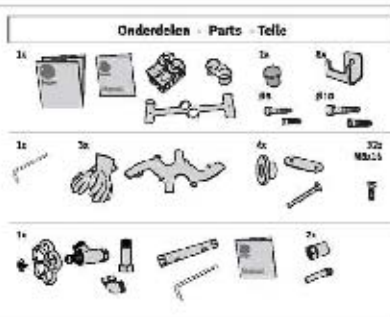
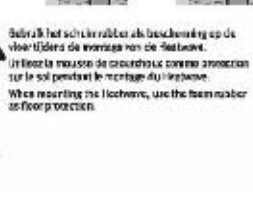
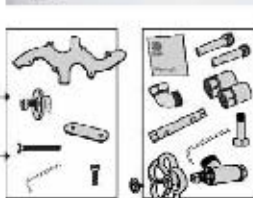
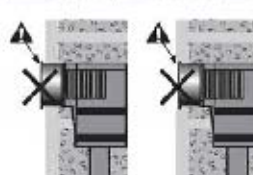
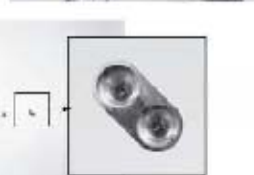
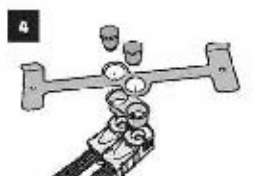
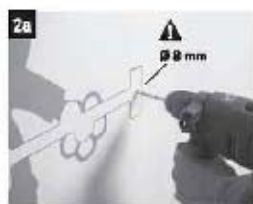
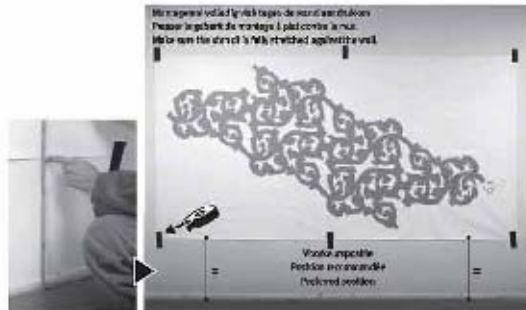
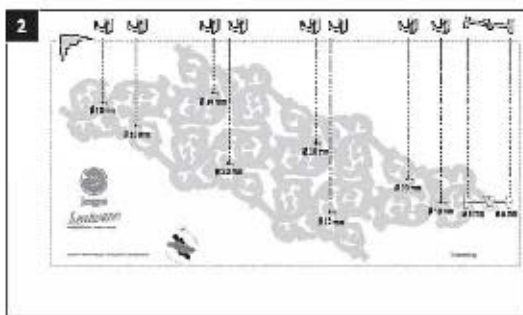


Het is mogelijk de Heatwave over een volledig breedte van 360° te plaatsen.
Il est possible de monter la Heatwave sur une portée sur toute sa largeur de 360°.
Es ist möglich die Heißstrahlung über eine komplette Breite von 360°.

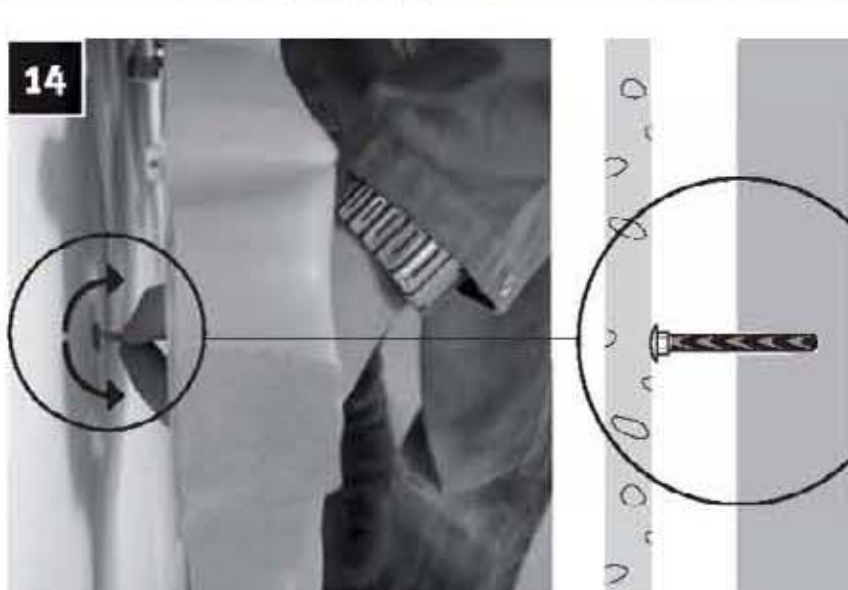
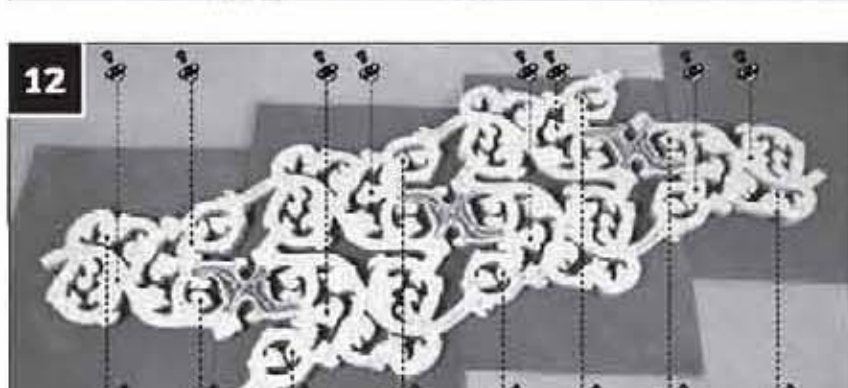
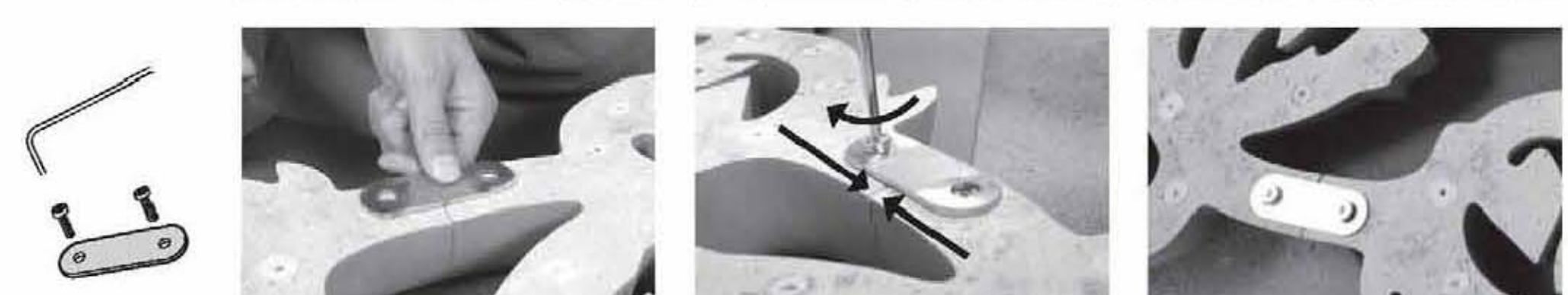
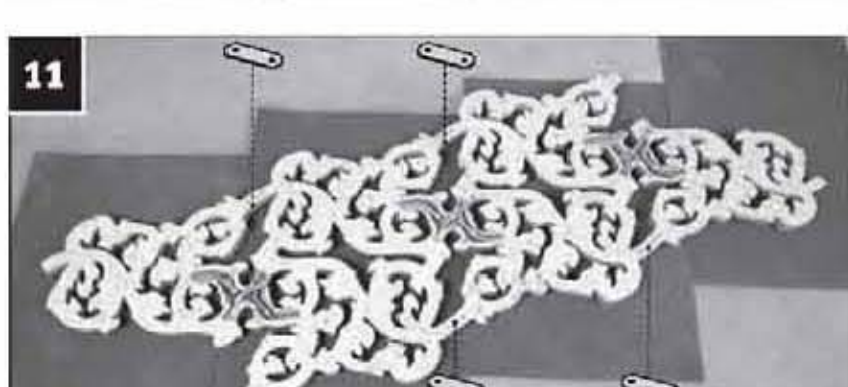
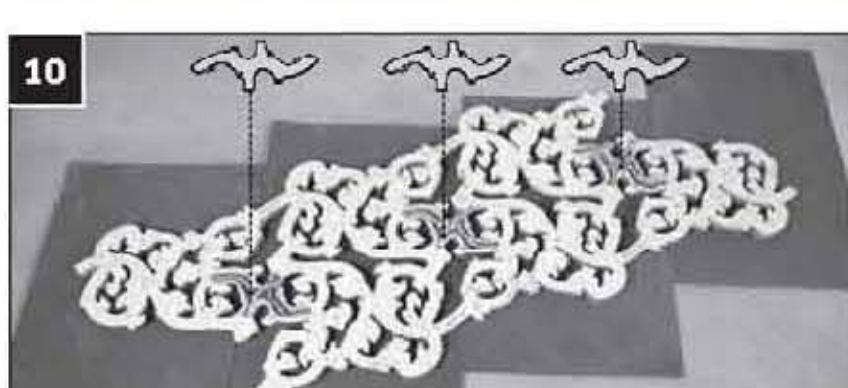
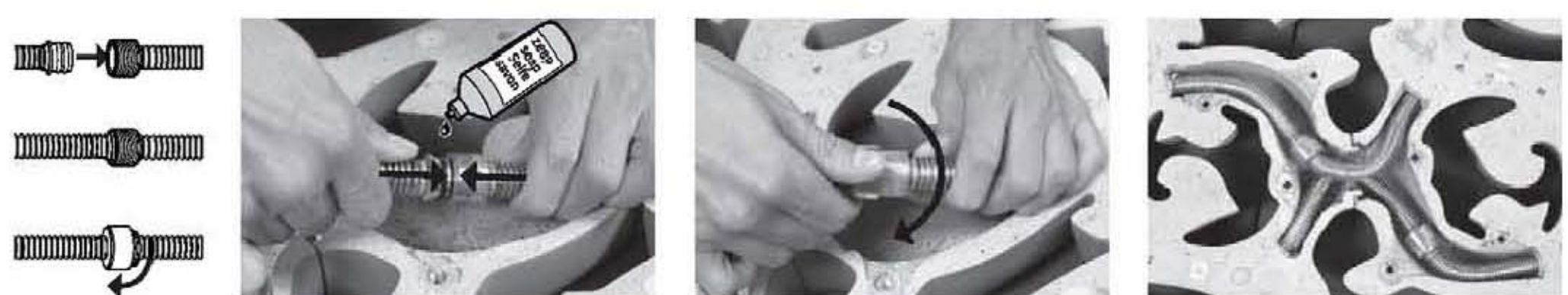
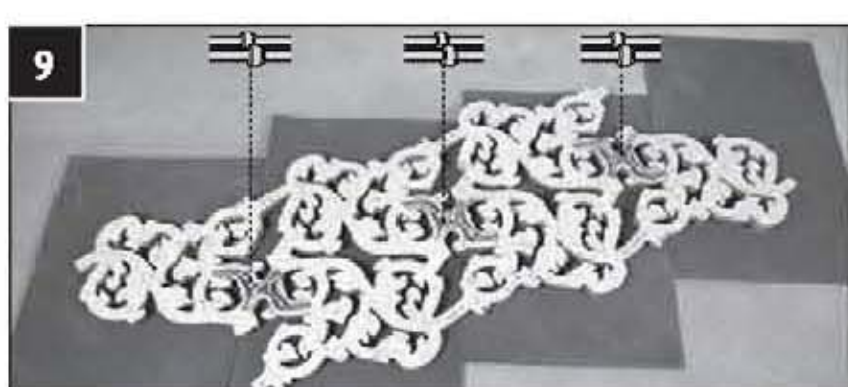
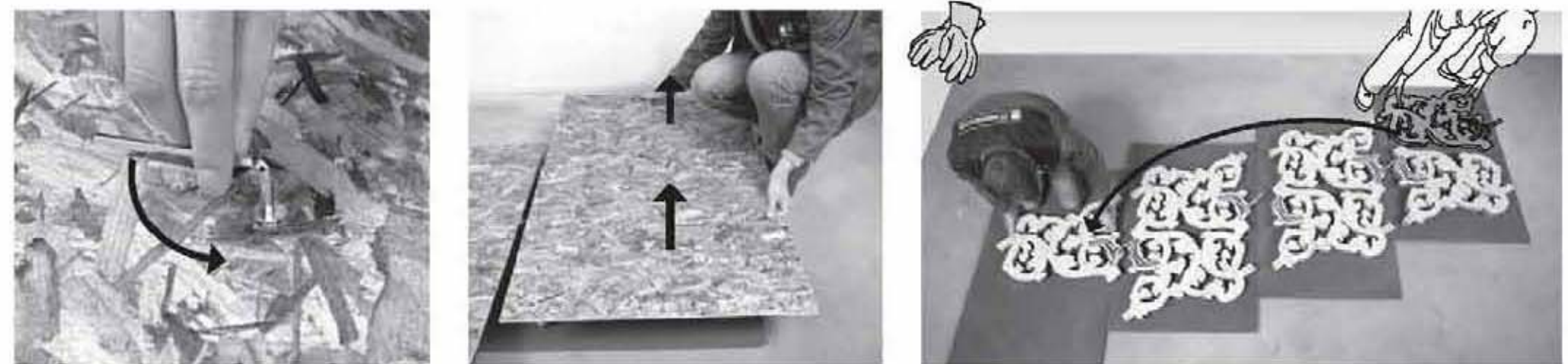
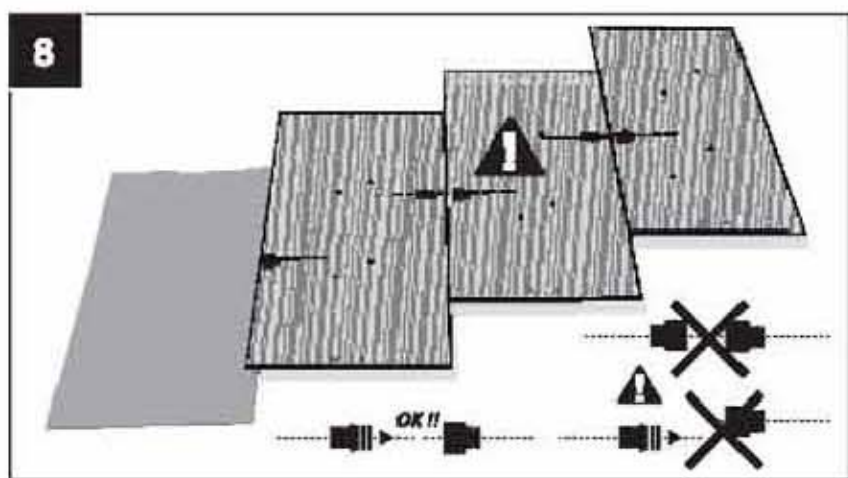
En positionnant les lames dans la direction indiquée par les flèches, vous pouvez éviter de les décaler. La position du Heatwave est fixée dans ce manuel à la référence du constructeur. The position of the frame is shown in the manual in the preferred position of the design.



Neem de montage rail, de onderdelen voor de montage van de warmte afgeleverde met de montage handleiding, de afmetingen van de muur en de afmetingen van de verpakking. Koop de materialen afgeleverd, die in de afmetingen van de verpakking.



Bezig op het schuiven van de latten op de vloerlijst van de warmte afgeleverde. (Voor de montage van de warmte afgeleverde op de vloerlijst.)
When mounting the lath, use the floor number as floor projection.



ontluchting - purge - Entlüftung - air venting

De ontluchting van de Heatwave gebeurt automatisch via de centrale ontluchter. Tijdens het ontluchten moeten alle andere toestellen op hetzelfde circuit afgesloten worden. La purge du Heatwave se déroule automatiquement par le biais du purgeur central. Pendant la purge, tous les autres appareils branchés sur le même circuit doivent être fermés.

Air venting of the Heatwave is done through the central air release vent. Whilst purging is in progress ensure all other connections on the circuit as closed.

aansluiting - raccordement - Anschluß - connection

De montagehandleiding voor het monteren van de aansluiting bevindt zich in de verpakking van het ventiel. Le manuel d'instruction pour le montage du raccordement se trouve dans l'emballage du ventilateur.

The connection set mounting instruction can be found in the valve packaging