

BAXI



MAINFOUR

SPARE PARTS CATALOGUE

- July 2011 -

HOW TO READ THE SPARE PARTS CATALOGUE

In the spare part catalogue, after the exploded diagrams, there are the components lists of the boilers; this is the meaning of the different columns:

Pos.	Identification number of the component in the exploded diagram of the boiler.
Description	Short description of the component.
Code	BAXI S.p.A. code of the component.
Tab. XX	XX is the exploded diagram number of the boiler taken into consideration.
From serial number	Date (year and week) identifying the beginning of production of a component (taken from the serial number of the boiler). e.g. B005: year 2000 (B identifies the decade 2000-2009; 0 identifies the year) – 5th week. If the box is empty, the component is in use from the beginning of production of the boiler.
To serial number	Date (year and week) identifying the end of production of a component (taken from the serial number of the boiler). e.g. B012: year 2000 (B identifies the decade 2000-2009; 0 identifies the year) – 12th week. If the box is empty, the component is still in use.
Interchangeable	It identifies the interchangeability between the new component and the old one. YES: components are interchangeable. NO: components are not interchangeable.

BOILERS CONNECTION BOARD - EXPLODED VIEW

TABELLA COLLEGAMENTO CODICE CALDAIA - ESPLOSO

TABLERO UNIÓN CALDERA - EXPLOSIONADO

TABLEAU CONNECTION CODEX CHAUDIERE - VUE ECLATEE

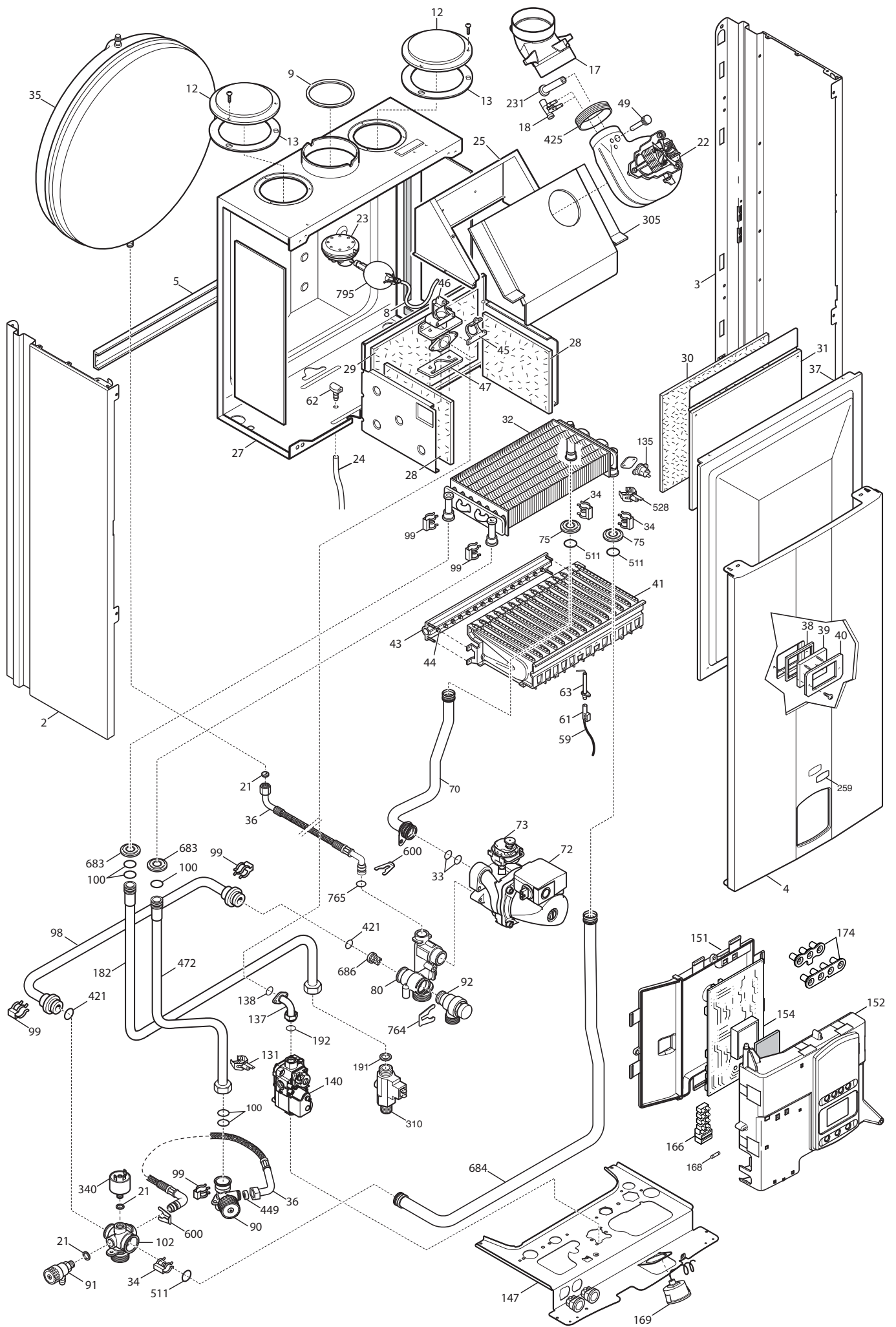
BOILER CODE	BOILER DESCRIPTION	EXPLODED REF.
CODICE CALDAIA	DESCRIZIONE CALDAIA	RIF. ESPLOSO
CODIGO CALDERA	DESCRIPCION CALDERA	REF. EXPLOSIONADO
CODE CHAUDIÈRE	DESCRIPTION CHAUDIÈRE	RÉF. EXPLOSÉE
BSB462243650	MAINFOUR 24	Tab 396
BSB462243651	MAINFOUR 24	Tab 396
BSE466243650/1	MAINFOUR 240 F	Tab 381
BSE466243652	MAINFOUR 240 F	Tab 381
BSE466243653	MAINFOUR 240 F	Tab 381

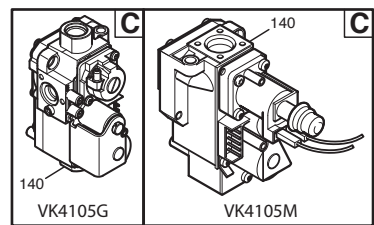
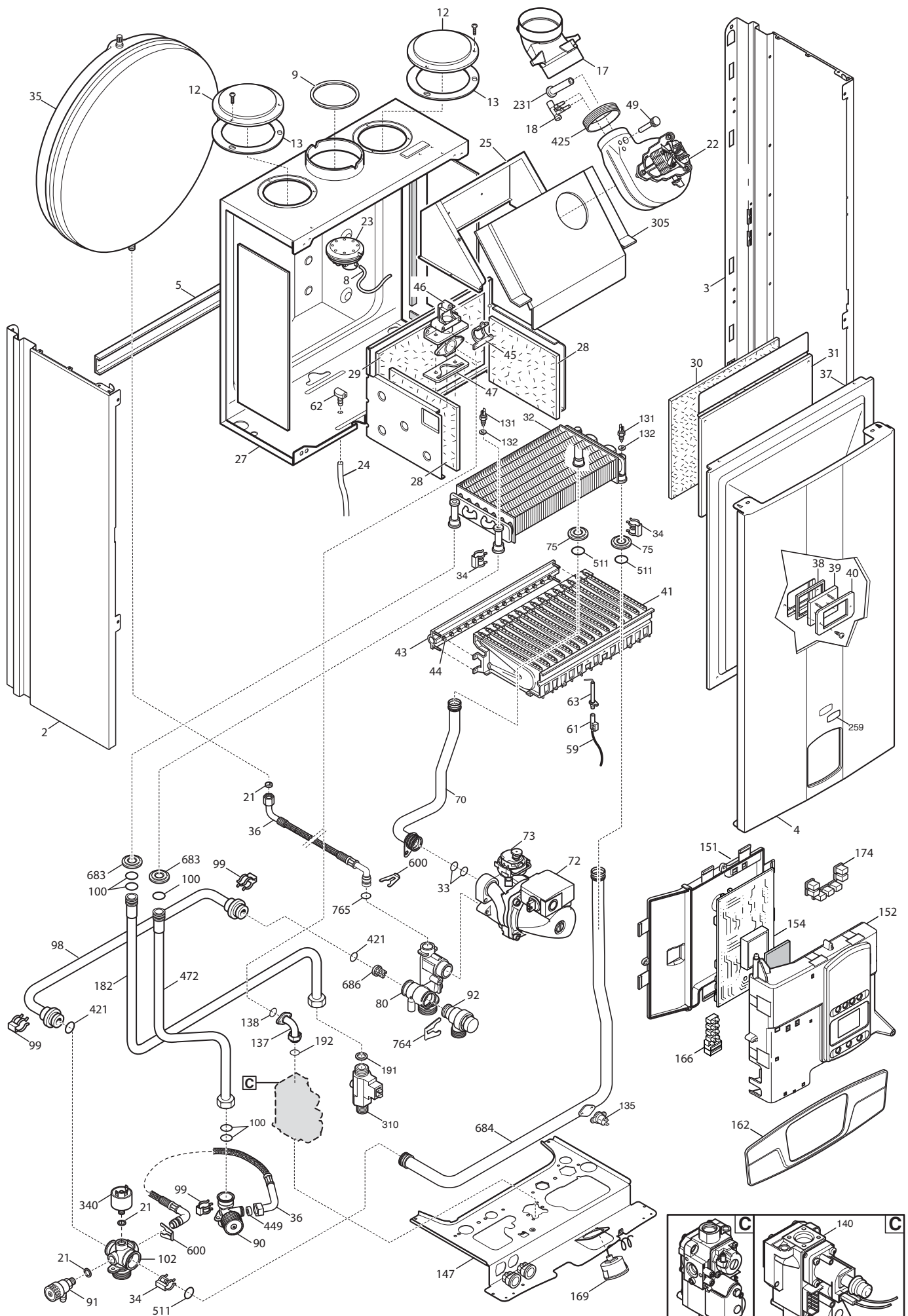
№ Pos.	Описание	Коды/ Code	MAINFOUR 18		MAINFOUR 24		MAINFOUR 240 F			From serial number/ начиная с серийного номера	To serial number/ до серийного номера	Inter-changeable/ взаимозаменяемость
			MAINFOUR 18 F BSR466183411	MAINFOUR 18 F BSR466183412	BSB462243650	BSB462243651	BSE466243650/1	BSE466243652	BSE466243653			
2	левая панель в сборе	5698680	X	X			X	X	X			
2	левая панель в сборе	5698660			X	X						
3	правая панель в сборе	5698670	X	X			X	X	X			
3	правая панель в сборе	5698650			X	X						
4	передняя панель в сборе	628820	X	X	X	X	X	X	X			
5	верхняя крепежная рейка	5117420	X	X			X	X	X			
5	верхняя крепежная рейка	5117460			X	X						
8	трубка пневмореле	5408080	X	X			X	X	X			
9	ограничитель забора воздуха	5117740	X	X			X	X	X			
12	заглушка отверстия всасывания воздуха	5108690	X	X			X	X	X			
13	кольцевая прокладка	5407400	X	X			X	X	X			
17	устройство вытяжки	5214290	X	X			X	X	X			
18	устройство Вентури	5413850	X	X			X	X	X			
21	прокладка	5402050	X	X	X	X	X	X	X			
22	вентилятор	5682150	X	X			X	X	X			
23	пневмореле	628720					X					
23	пневмореле	628610	X	X			X	X	X			
24	трубка компенсации	5414320	X	X			X	X	X		B924	YES
24	трубка компенсации	5407930					X			B923		
25	вытяжной колпак в сборе	5113800					X	X	X			
25	вытяжной колпак в сборе	5118150	X	X								
25	коллектор в сборке	5113810					X	X	X			
27	крышка термоизоляционной панели	5703330					X	X	X			
27	крышка термоизоляционной панели	5700480	X	X								
27	элемент камеры сгорания	5668290			X	X						
28	боковая термоизоляционная панель	5213210	X	X			X	X	X			
28	боковая термоизоляционная панель	5213220			X	X						
29	задняя термоизоляционная панель	5214630	X	X								
29	задняя термоизоляционная панель	5213280			X	X	X	X	X			
30	передняя термоизоляционная панель	5214680	X	X								
30	передняя термоизоляционная панель	5213370					X	X	X			
30	передняя термоизоляционная панель	5213380			X	X						

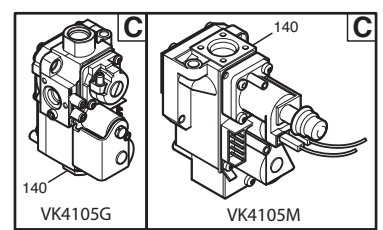
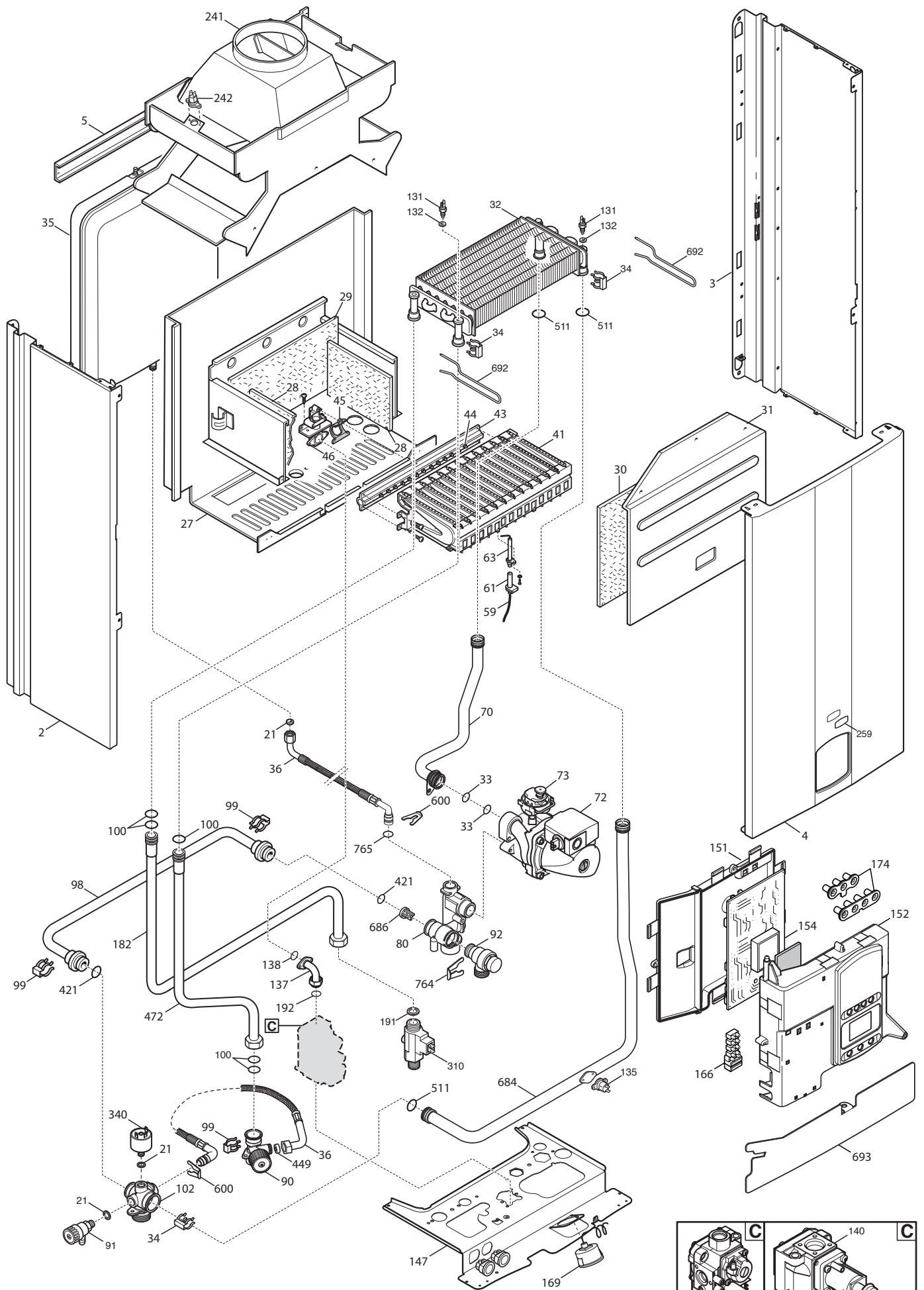
№ Pos.	Описание	Коды/ Code	MAINFOUR 18		MAINFOUR 24		MAINFOUR 240 F			From serial number/ начиная с серийного номера	To serial number/ до серийного номера	Inter-changeable/ взаимозаменяемость
			MAINFOUR 18 F BSR466183411	MAINFOUR 18 F BSR466183412	BSB462243650	BSB462243651	BSE466243650/1	BSE466243652	BSE466243653			
31	передняя крышка термоизоляционной панели	5700540	X	X								
31	передняя крышка термоизоляционной панели	612970					X	X	X			
31	передняя крышка термоизоляционной панели	5114290			X	X						
32	битермический теплообменник MainFour	5700520	X	X								
32	битермический теплообменник с кольцевыми прок	616170			X	X	X	X	X			
33	тороидальная прокладка	5403130	X	X	X	X	X	X	X			
34	крепежные клипсы теплообменника	5113650	X	X	X	X	X	X	X			
35	расширительный бак	5695230	X	X			X	X	X			
35	расширительный бак	5693900			X	X						
36	трубка расширительного бака	5698830	X	X	X	X	X	X	X			
37	изоляционная панель	5663830	X	X			X	X	X			
38	прокладка глазка контроля пламени	5401610	X	X			X	X	X			
39	стекло глазка контроля пламени	5203930	X	X			X	X	X			
40	рама смотрового стекла изоляционной панели	5115590	X	X			X	X	X			
41	горелка в сборе	5700530	X	X								
41	горелка в сборе	5663710			X	X	X	X	X			
43	рампа подачи газа	5702260	X	X								
43	рампа подачи газа с инжекторами	612960					X	X	X			
43	рампа подачи газа с инжекторами	5698690			X	X						
44	комплект инжекторов для природного газа	5669460	X	X	X	X						
44	комплект инжекторов для природного газа	5666400					X	X	X			
44	комплект инжекторов для сжиженного газа	5666390			X	X						
44	комплект инжекторов для сжиженного газа	5680020	X	X			X	X	X			
45	прокладка рампы подачи газа	5407940	X	X	X	X	X	X	X			
46	фланец с прокладкой рампы подачи газа в сборе	5657180	X	X	X	X	X	X	X			
47	прокладка рампы подачи газа	5407810	X	X			X	X	X			
49	колпачок фланца дымохода	5409520	X	X			X	X	X			
59	кабель электрода зажигания	8612400	X	X	X	X	X	X	X			
61	изоляционный колпачок электрода	5407830	X	X	X	X	X	X	X			
62	штуцер компенсационной трубки	5409570	X	X			X	X	X			
63	электрод зажигания (или контроля пламени)	8422570	X	X	X	X	X	X	X			
70	Трубка насоса/теплообменника	5700340			X	X						

№ Pos.	Описание	Коды/ Code	MAINFOUR 18		MAINFOUR 24		MAINFOUR 240 F			From serial number/ начиная с серийного номера	To serial number/ до серийного номера	Inter-changeable/ взаимозаменяемость
			MAINFOUR 18 F BSR466183411	MAINFOUR 18 F BSR466183412	BSB462243650	BSB462243651	BSE466243650/1	BSE466243652	BSE466243653			
154	Электронная плата	5702480			X		X			C107		YES
154	электронная плата	710591300			X		X	X			C108	YES
154	электронная плата	5702450				X			X			
154	<i>Электронная плата</i>	<i>710749600</i>				<i>X</i>			<i>X</i>		<i>1235</i>	<i>YES</i>
154	Электронная плата	710825300		X		X			X	1236		YES
162	крышка панели управления	5702440	X	X	X	X	X	X	X			
166	блок клеммной коробки	5688430	X	X	X	X	X	X	X			
168	плавкий предохранитель (2 А- 250 В)	9950580	X	X				X	X			
169	манометр	8922460	X	X	X	X	X	X	X			
174	клавиши	5414010	X	X	X	X	X	X	X			
182	трубка возврата ГВС	5701390	X	X								
182	трубка возврата ГВС	5701380			X	X	X	X	X			
191	прокладка G. 1/2 12x18x2	5408970	X	X	X	X	X	X	X			
192	прокладка G. 3/4 17x24x2	5404650	X	X	X	X	X	X	X			
231	штуцер для анализа продуктов сгорания	5409480	X	X			X	X	X			
241	вытяжной колпак в сборе	5668420			X	X						
242	предохр. термостат отходящих газов 70 С (датчик	616160			X	X						
259	марка ВАХI	5681120	X	X	X	X	X	X	X			
305	площадка для вентилятора	5118160	X	X								
310	датчик потока ГВС	5667220	X	X	X	X	X	X	X			
340	предохранительный пресостат системы отоплени	9951690	X	X	X	X	X	X	X			
421	кольцевая прокладка 11,91 x 2,62 NBR	5408270	X	X	X	X	X	X	X			
425	прокладка вентилятора	5412270	X	X			X	X	X			
449	предохранительный	5640030	X	X	X	X	X	X	X			
472	трубка выхода системы ГВС из котла	5214870					X	X	X			
472	трубка выхода системы ГВС из котла	5214670	X	X								
472	трубка выхода системы ГВС из котла	5214580			X	X						
511	кольцевая прокладка 17,86x2,62	5404600	X	X	X	X	X	X	X			
528	датчик температуры (NTC) (накладной)	8435500	X	X								
600	фиксатор пружины	710045400	X	X		X		X	X			
600	фиксатор пружины	5118110	X	X	X	X	X	X	X			
683	прокладка	5408810	X	X			X	X	X			

№ Pos.	Описание	Коды/ Code	MAINFOUR 18		MAINFOUR 24		MAINFOUR 240 F			From serial number/ начиная с серийного номера	To serial number/ до серийного номера	Inter-changeable/ взаимозаменяемость
			MAINFOUR 18 F BSR466183411	MAINFOUR 18 F BSR466183412	BSB462243650	BSB462243651	BSE466243650/1	BSE466243652	BSE466243653			
684	трубка	5703350					X	X	X			
684	трубка	5700350			X	X						
684	трубка	5214650	X	X								
686	обратный клапан/бай-пасс	5663020	X	X	X	X	X	X	X			
692	клипсы теплообменника	5114360			X	X						
693	защитная накладка панели управления	5117440			X	X						
764	Клипса	5117870			X		X					
765	прокладка	710069700	X	X	X	X	X	X	X			
795	кондесатосборник	710447300	X	X				X	X			
999	кабель заземления	8419040	X	X	X	X	X	X	X			
999	низковольтная проводка (от разъем платы X4 к термостату перегрева, датчику NTC отопления, пневмореле)	8514280						X	X			
999	низковольтн. проводка (Разъем платы X5 к модулятору, датчику протока, датчику NTC ГВС, гидр. прессостату)	8514130	X									
999	низковольтн. проводка (Разъем платы X5 к модулятору, датчику протока, датчику NTC ГВС, гидр. прессостату)	8514170			X							
999	низковольтная проводка (от разъем платы X4 к термостату перегрева, датчику NTC отопления, термостату тяги)	8514180			X							
999	низковольтн. проводка (Разъем платы X5 к модулятору, датчику протока, датчику NTC ГВС, гидр. прессостату)	8514300					X	X				
999	переключатель комнатного термостата	8414540	X	X	X	X	X	X	X			
999	низковольтная проводка (от разъем платы X4 к термостату перегрева, датчику NTC отопления, пневмореле)	8514140	X									
999	проводка (от разъема платы X3 к клеммной колодке, насосу и газ.клапану)	8514040		X		X			X			







VK4105G

VK4105M

MAINFOUR

Pos	Code	Description code						To serial number	From serial number	Intercha ngeable:
			BSB46243650 24	BSB46243651 24	BSF46243650/1 240 F	BSF46243652 240 F	BSF46243653 240 F			
2	5698660	LEFT PANEL ASSEMBLY ECO4 ATM.	•	•						
2	5698680	LEFT PANEL ASSEMBLY ECO4 FF			•	•	•			
3	5698650	RIGHT PANEL ASSEMBLY ECO4 ATM.	•	•						
3	5698670	RIGHT PANEL ASSEMBLY ECO4 FF			•	•	•			
4	628820	FRONTAL PANEL ASS. ECO4 ATM	•	•	•	•	•			
5	5117420	TRAVERSE SIDES CONNECTION FF			•	•	•			
5	5117460	TRAVERSE SIDES CONNECTION-ATM-	•	•						
8	5408080	PRESSURE SWITCH PIPE L=270			•	•	•			
9	5117740	FLUE REDUCTION d.78mm			•	•	•			
12	5108690	PLATE BLANKING			•	•	•			
13	5407400	SUCTION CAP GASKET			•	•	•			
17	5214290	BEND FLUE EMISSIONS ECO4			•	•	•			
18	5413850	PRESS.SENS.VENTURI SINGLE TAP			•	•	•			
21	5402050	WASHER-SEALING	•	•	•	•	•			
22	5682150	FAN			•	•	•			
23	628610	PRESS.SWITCH ASSEMBLY 0,68mbar			•	•	•			
23	628720	FLUE PRESS.SWITCH 0,68 mbar			•					
24	5407930	PIPE - VALVE COMPENSATION			•			B923		
24	5414320	PIPE-VALVE COMPENS.4,5x8 L=170				•	•			
24	5414320	PIPE-VALVE COMPENS.4,5x8 L=170			•				B924	YES
25	5113800	CONVEYOR ASSEMBLY			•	•	•			
27	5668290	COMBUSTION CHAMBER ASSEMBLY	•	•						
27	5703330	COMB. CHAMBER ASS.MAIN4 270			•	•	•			
28	5213210	INSULATING PANEL			•	•	•			
28	5213220	INSULATING PANEL	•	•						
29	5213280	INSULATING PANEL	•	•	•	•	•			
30	5213370	INSULATING PANEL			•	•	•			
30	5213380	FRONTAL INSULATING PANEL	•	•						
31	612970	COMB. CHAMBER FRONTAL PANEL			•	•	•			
31	5114290	COMB. CHAMBER FRONTAL PANEL	•	•						
32	616170	BI-THERMAL HEAT EXCHANGER+ OR	•	•	•	•	•			
33	5403130	O-RING 22 x 3	•	•	•	•	•			
34	5113650	PRIMARY EXCHANGER FIXING CLIP	•	•	•	•	•			
35	5693900	RECT.EXPANSION VESSEL 6I-CIMM-	•	•						
35	5695230	CIRC.EXPANS.VESSEL 6I ZILMET			•	•	•			
36	5698830	PIPE EXPANSION VESSEL	•	•	•	•	•			
37	5663830	SEALED CHAMBER FRONT PANEL			•	•	•			
38	5401610	VIEWING WINDOW GASKET			•	•	•			
39	5203930	VIEWING WINDOW			•	•	•			
40	5115590	SURROUND-SIGHT GLASS			•	•	•			
41	5663710	BURNER ASSEMBLY (13 ELEM.)	•	•	•	•	•			

MAINFOUR

Pos	Code	Description code							To serial number	From serial number	Intercha ngeable:
			BSF46243650 24	BSF46243651 24	BSF46243650/1 240 F	BSF46243652 240 F	BSF46243653 240 F				
43	612960	GAS RAMP WITH INJECTORS (N.G.			•	•	•				
43	5698690	GAS RAMP 13HOLES/INJECT. d1,18	•	•							
44	5666390	L.P.G. INJECTORS KIT	•	•							
44	5666400	NATURAL GAS INJECTORS KIT			•	•	•				
44	5669460	NATURAL GAS INJECTORS KIT	•	•							
44	5680020	TRANSFORMATION KIT G31			•	•	•				
45	5407940	GASKET-BURNER MANIFOLD	•	•	•	•	•				
46	5657180	ADAPTOR-MANIFOLD	•	•	•	•	•				
47	5407810	GASKET-MANIFOLD ADAPTOR			•	•	•				
49	5409520	HOSE ADAPTER CAP			•	•	•				
59	8612400	IGNITION CABLE L=250 ECO4	•	•	•	•	•				
61	5407830	INSULATION BOOT - ELECTRODE	•	•	•	•	•				
62	5409570	SEALED CHAMBER HOSE ADAPTER			•	•	•				
63	8422570	ELECTRODE - IGNITION	•	•	•	•	•				
70	5700340	ASS.PIPE PUMP/EXCHANGER	•	•							
70	5703340	PIPE PUMP/EXCH.MAIN4 FF 270			•	•	•				
72	5698260	PUMP ONE SPEED 5meters WILO	•	•	•						
72	5698270	PUMP ONE SPEED 6meters WILO				•	•				
73	710139500	AUTOMATIC AIR VENT	•	•	•	•	•				
75	5404670	GROMMET - PIPE ASSEMBLY			•	•	•				
80	5214590	HYDRAULIC INLET GROUP/PUMP	•	•	•	•	•				
90	5700370	CONNECTION CH OUTLET/FILLING	•		•			C007			
90	710224400	CONNECTION CH OUTLET/FILLING		•		•	•				
90	710224400	CONNECTION CH OUTLET/FILLING	•		•				C008	YES	
91	5652030	DRAINING TAP	•	•	•	•	•				
92	710071200	SAFETY VALVE 3 bar NOVASFER	•	•	•	•	•				
98	5214610	BY-PASS PIPE MAIN 4	•	•	•	•	•				
99	8380850	FIXING CLIP	•	•	•	•	•				
100	5406630	O-RING	•	•	•	•	•				
102	5214600	GROUP HEATING INLET MAIN 4	•	•	•	•	•				
131	8435400	NTC SENSOR	•	•	•	•	•				
132	5402830	WASHER - SENSOR SEALING	•	•	•	•	•				
135	9950760	THERMOSTAT - LIMIT	•	•	•	•	•				
137	5702350	PIPE GAS MAIN 4 ATM	•	•							
137	5702360	PIPE GAS MAIN 4 FF			•	•	•				
138	5402010	O RING 22.22x2.62	•	•	•	•	•				
140	5702340	GAS VALVE VK4105G M-M G3/4	•		•	•					
140	710669200	GAS VALVE VK4105M M-M G3/4		•			•				
147	5693850	CONNECTION TRAVERSE ECO4	•	•	•	•	•				
151	5413650	CONTROL PANEL COVER ECO4		•			•				
151	5414290	ELECTR.BOX REAR COVER MAINFOUR	•		•	•					
152	5698880	CONTROL PANEL ECO4 BAXI	•		•	•					

MAINFOUR

Pos	Code	Description code						To serial number	From serial number	Intercha ngeable:
			BSF46243650 240 F	BSB46243651 24	BSF46243650/1 240 F	BSF46243652 240 F	BSF46243653 240 F			
152	710586600	PRINT.CONTR.PANEL ASS.MAIN4		•						
154	5702480	PCB GROUP HONEYWELL SM11462	•		•			C107		
154	710591300	PCB HONEYWELL SM11462		•		•				
154	710591300	PCB HONEYWELL SM11462	•		•				C108	NO
154	710749600	PCB ASS.SM11459 MAINFOUR M		•			•			
162	5702440	PANEL PLATE MAINFOUR	•	•	•	•	•			
166	5688430	TERM.BOARD/DOUBLE FUSE HOLDER	•	•	•	•	•			
168	9950580	FUSE				•	•			
169	8922460	MANOMETER d.40 XGR. BITRON	•	•	•	•	•			
174	5414010	KEYBOARD ECO4 BAXI	•	•	•	•	•			
182	5701380	WATER INPUT PIPE MAIN 4	•	•	•	•	•			
191	5408970	WASHER - SEALING G1/2	•	•	•	•	•			
192	5404650	SEALING WASHER G 3/4	•	•	•	•	•			
231	5409480	FLUE INTAKE			•	•	•			
241	5668420	CONVEYOR ASSEMBLY	•	•						
242	616160	FLUE SAFETY THERMOSTAT 70ø	•	•						
259	5681120	BRAND BAXI LUNA3	•	•	•	•	•			
305	5113810	EVACUATION SMOKE CHIMNEY			•	•	•			
310	5667220	FLOW SWITCH BITRON	•	•	•	•	•			
340	9951690	PRESSURE SWITCH	•	•	•	•	•			
421	5408270	O-RING 11,91 X 2,62 NBR	•	•	•	•	•			
425	5412270	GASKET FAN HT			•	•	•			
449	5640030	RETAINING VALVE	•	•	•	•	•			
472	5214580	DHW INLET PIPE MAIN4 OPEN FLUE	•	•						
472	5214870	DHW OUTLET PIPE MAIN 4 FF 270			•	•	•			
511	5404600	O.R. 17,86x2,62	•	•	•	•	•			
600	710045400	CLIP FLAT d.18		•		•	•			
683	5408810	GASKET(GAS RAMP/SEALED CHAMBER			•	•	•			
684	5700350	PIPE EXCHANGER/HEATING OUTLET	•	•						
684	5703350	PIPE EXCH./INLET MAIN4 FF 270			•	•	•			
686	5663020	BY-PASS PLUG ASSEMBLY	•	•	•	•	•			
692	5114360	PRIMARY EXCHANGER CLIPS	•	•						
693	5117440	PRINTED CNTR. PANEL PROTECTION	•	•						
764	5117870	CLIP d.18 BITRON	•		•					
765	710069700	O-RING 9,19X2,62 EPDM	•	•	•	•	•			
766	5118110	FLAT SPRING diameter 10	•	•	•	•	•			
999	8414540	CABLE ROOM TH	•	•	•	•	•			
999	8414620	POWER CABLE	•	•	•	•	•			
999	8419040	CABLE - EARTH	•	•	•	•	•			
999	8513660	FAN WIRING ECO4			•	•	•			
999	8514040	HIGH VOLT.WIRING MAIN4 HONEYW.		•			•			
999	8514150	HIGH VOLTAGE WIRING MAINFOUR	•		•	•				

MAINFOUR

Pos	Code	Description code	BSR466183411 18F		BSR466183412 18F		To serial number	From serial number	Interchan geable:
2	5698680	LEFT PANEL ASSEMBLY ECO4 FF	•	•					
3	5698670	RIGHT PANEL ASSEMBLY ECO4 FF	•	•					
4	628820	FRONTAL PANEL ASS. ECO4 ATM	•	•					
5	5117420	TRAVERSE SIDES CONNECTION FF	•	•					
8	5408080	PRESSURE SWITCH PIPE L=270	•	•					
9	5117740	FLUE REDUCTION d.78mm	•	•					
12	5108690	PLATE BLANKING	•	•					
13	5407400	SUCTION CAP GASKET	•	•					
17	5214290	BEND FLUE EMISSIONS ECO4	•	•					
18	5413850	PRESS.SENS.VENTURI SINGLE TAP	•	•					
21	5402050	WASHER-SEALING	•	•					
22	5682150	FAN	•	•					
23	628610	PRESS.SWITCH ASS. 0,68mbar HONEYW.	•	•					
24	5414320	PIPE-VALVE COMPENS.4,5x8 L=170	•	•					
25	5118150	CONVEYOR ASSEMBLY ECO4 225mm	•	•					
27	5700480	COMBUSTION CHAMBER ASSY 225mm	•	•					
28	5213210	INSULATING PANEL	•	•					
29	5214630	INSULATING REAR PANEL FF 225	•	•					
30	5214680	INSULATING FRONTAL PANEL FF225	•	•					
31	5700540	COMB.CHAMB.FRONTAL PANEL FF225	•	•					
32	5700520	HEAT EXCH.H2O/GAS 225mm VALMEX	•	•					
33	5403130	O-RING 22 x 3	•	•					
34	5113650	PRIMARY EXCHANGER FIXING CLIP	•	•					
35	5695230	CIRC.EXPANS.VESSEL 6l ZILMET	•	•					
36	5698830	PIPE EXPANSION VESSEL	•	•					
37	5663830	SEALED CHAMBER FRONT PANEL	•	•					
38	5401610	VIEWING WINDOW GASKET	•	•					
39	5203930	VIEWING WINDOW	•	•					
40	5115590	SURROUND-SIGHT GLASS	•	•					
41	5700530	BURNER ASSEMBLY 11 ELEMENTS	•	•					
43	5702260	GAS RAMP 11HOLES/INJECT. d1,18	•	•					
44	5669460	NATURAL GAS INJECTORS KIT	•	•					
44	5680020	TRANSFORMATION KIT G31	•	•					
45	5407940	GASKET-BURNER MANIFOLD	•	•					
46	5657180	ADAPTOR-MANIFOLD	•	•					
47	5407810	GASKET-MANIFOLD ADAPTOR	•	•					
49	5409520	HOSE ADAPTER CAP	•	•					
59	8612400	IGNITION CABLE L=250 ECO4	•	•					
61	5407830	INSULATION BOOT - ELECTRODE	•	•					
62	5409570	SEALED CHAMBER HOSE ADAPTER	•	•					
63	8422570	ELECTRODE - IGNITION	•	•					
70	5700550	PIPE ASS.PUMP/EXCH.MAIN4 FF225	•	•					
72	5698260	PUMP ONE SPEED 5meters WILO	•	•					

MAINFOUR

Pos	Code	Description code	BSR466183411 18F		BSR466183412 18F		To serial number	From serial number	Interchan geable:
511	5404600	O.R. 17,86x2,62	•	•					
528	8435500	NTC SENSOR D18-ITS2410201/0-	•	•					
600	710045400	CLIP FLAT d.18	•	•					
683	5408810	GASKET(GAS RAMP/SEALED CHAMBER	•	•					
684	5214650	PIPE EXCH./HEAT.OUTLET FF 225	•	•					
686	5663020	BY-PASS PLUG ASSEMBLY	•	•					
765	710069700	O-RING 9,19X2,62 EPDM	•	•					
766	5118110	FLAT SPRING diameter 10	•	•					
795	710447300	CONDENSATE TRAP	•	•					
999	8414540	CABLE ROOM TH	•	•					
999	8414620	POWER CABLE	•	•					
999	8419040	CABLE - EARTH	•	•					
999	8513660	FAN WIRING ECO4	•	•					
999	8514040	HIGH VOLT.WIRING MAIN4 HONEYW.		•					
999	8514070	LOW V.WIRING 12P. MAIN4 FF 225		•					
999	8514080	LOW VOLT.WIRING 6P.MAIN4 FF225		•					
999	8514130	LOW VOLT.WIRING 12P.MAINFOUR	•						
999	8514140	WIRING BT 6P. MAINFOUR	•						
999	8514150	HIGH VOLTAGE WIRING MAINFOUR	•						
999	8514160	GAS VALVE WIRING MAINFOUR	•						

MAINFOUR

Pos	Code	Description code	BSR466183411 18F		BSR466183412 18F		To serial number	From serial number	Interchan geable:
511	5404600	O.R. 17,86x2,62	•	•					
528	8435500	NTC SENSOR D18-ITS2410201/0-	•	•					
600	710045400	CLIP FLAT d.18	•	•					
683	5408810	GASKET(GAS RAMP/SEALED CHAMBER	•	•					
684	5214650	PIPE EXCH./HEAT.OUTLET FF 225	•	•					
686	5663020	BY-PASS PLUG ASSEMBLY	•	•					
765	710069700	O-RING 9,19X2,62 EPDM	•	•					
766	5118110	FLAT SPRING diameter 10	•	•					
795	710447300	CONDENSATE TRAP	•	•					
999	8414540	CABLE ROOM TH	•	•					
999	8414620	POWER CABLE	•	•					
999	8419040	CABLE - EARTH	•	•					
999	8513660	FAN WIRING ECO4	•	•					
999	8514040	HIGH VOLT.WIRING MAIN4 HONEYW.		•					
999	8514070	LOW V.WIRING 12P. MAIN4 FF 225		•					
999	8514080	LOW VOLT.WIRING 6P.MAIN4 FF225		•					
999	8514130	LOW VOLT.WIRING 12P.MAINFOUR	•						
999	8514140	WIRING BT 6P. MAINFOUR	•						
999	8514150	HIGH VOLTAGE WIRING MAINFOUR	•						
999	8514160	GAS VALVE WIRING MAINFOUR	•						

BAXI

BAXI S.p.A.
Via Trozzetti, 20
36061 BASSANO DEL GRAPPA (VI)
ITALY
Tel. +390424517111
Telefax +390424517379
E-mail. service@baxi.it