



Rendamax
H E A T N O L O G Y

**Энергоэффективные
технологии отопления**



Rendamax – признанный специалист по производству конденсационного отопительного оборудования. Завод основан в 60-х годах 20 века. Производство Rendamax находится в городе Керкраде, расположенном на юге Нидерландов.

В конце 2001 года Rendamax присоединился к итальянскому концерну Ariston Thermo Group, что дало новые возможности для успешного роста и развития.

Во всех европейских странах Rendamax представлен компаниями-дилерами Ariston Thermo Group и независимыми дистрибьюторами.

Rendamax удерживает лидирующие позиции внедря современные научные разработки и технологии.

Технологическое лидерство и абсолютное качество Rendamax — объективные преимущества в данном сегменте рынка. Высший уровень научных исследований и процессов производства подтверждено соответствием стандарта ISO 9001: 2000.

Rendamax производит оборудование для центрального отопления, прямого нагрева воды для нужд горячего водоснабжения и нагрева воды в бассейнах, которое соединяет в себе эффективное нагревание при низком потреблении энергии.

Все конструкции котлов Rendamax, используют инновационную Pre-mix технологию и модулируют тепловую мощность от 15 % при среднегодовом КПД, достигающем 110%.

Основа этих конденсационных котлов - проточные теплообменники с запатентованными оребренными трубками из легированной титаном нержавеющей стали, что позволяет значительно снизить объем котловой воды и вес самих котлов. Охлаждаемая водой горелка поддерживает низкие температуры сгорания газа, значительно снижая NO_x . Котлы соответствуют самым жестким европейским требованиям по ограничению выбросов в окружающую среду.

Малые габариты и вес, минимальный уровень шума и отсутствие вибраций наши преимущества.

Rendamax – технически верное и экономически оправданное решение для крышного исполнения котельных!



Н Е А Т Н О Л О Г У
Rendamax

Настенные конденсационные котлы

Серия R 40 45 - 150 кВт /каскад до 8 котлов — 1 080 кВт/

Напольные конденсационные котлы

Серия R 600 142 - 539 кВт /каскад до 8 котлов - 4 400 кВт/

Серия R 3400 657 - 1870 кВт /каскад до 8 котлов - 16 мВт/



Серия R40

Настенные конденсационные котлы
от 45 до 150 кВт
годовой КПД > 110% (при 40/30°C)
> 106,2% (при 75/60°C)



- Компактная конструкция, полностью собранный, готовый к подключению
- До 35% экономичнее по сравнению с традиционными котлами
- Эффективное использование с системами солнечных коллекторов
- Система WindWind – адаптивное соотношение газа к заданной скорости вентилятора
- Теплообменник из нержавеющей стали спиральных труб Dorrefeich

- Для малото гидравлического сопротивления
- Максимальная эффективность втреченных потоков. Вода вверх, дымовые газы-вниз
- Встроенная горелка с предварительным смешиванием Pre-Mix
- Низкий уровень выбросов CO (мин/макс 7/98 мг/кВтч), NOx (мин/макс 4/144 мг/кВтч)
- Беспступенчатая модуляция 1:6
- Цифровой блок управления Siemens LMS-14 с системами самодиагностики, многотупенчатая система безопасности
- Интерфейс установки параметров на портативном или персональном компьютере
- Каскадные схемы до 8 котлов (1 080 кВт)
- Все опции по принципу Plug and Play
- Мониторинг температуры дымовых газов
- Гидравлическая группа из особо прочных композитных материалов
- Коаксиальное или раздельное исполнение дымоходов
- Возможная длина дымохода до 70 метров горизонтального участка
- Эксплуатация на природном газе и сжиженном пропане
- Гольки R40-100/120/150 кВт/
- Допускается использование незамерзающих теплоносителей для систем отопления

Гарантия 2 года

Стандартная комплектация

- Котел в полной заводской сборке и прошедший пусковые испытания
- Цифровой контроллер управления Siemens LMS-14 с ЖК дисплеем
- Монтажная шина с крепежными элементами
- Сливной сифон для конденсата

Тип котла	
R40/45	без насоса
R40/65	без насоса
R40/85	без насоса
R40/100	без насоса
R40/120	без насоса
R40/150	без насоса

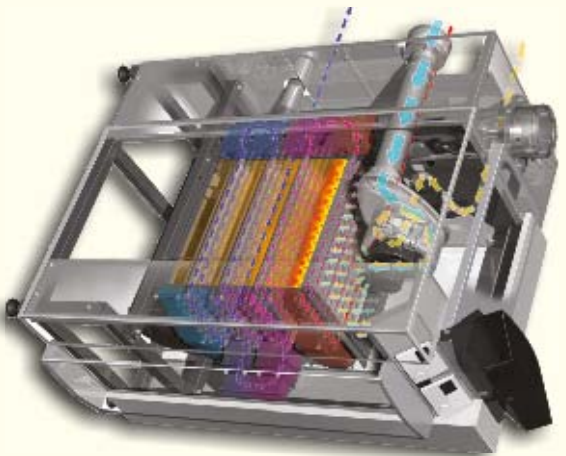
Серия R40	R40/45	R40/65	R40/85	R40/100	R40/120	R40/150
Номинальная нагрузка (кВт)	7,8 — 46,9	10,4 — 62,4	13,8 — 83,3	16,0 — 95,2	19,2 — 114,3	23,9 — 135,5
Модулируемая мощность при 80-60°C, (кВт) при 40-30°C, (кВт)	7,6 — 45,8 8,4 — 49,2	10,1 - 60,8 11,1 — 63,9	13,4 — 81,1 14,8 — 85,3	15,6 — 92,9 17,2 — 100,0	18,7 — 111,6 20,8 — 120,0	23,3 — 132,2 25,6 — 142,3
Рабочее давление газа природный газ, (мбар) сжиженный газ, (мбар)	10 — 20 нет	10 — 20 нет	10 — 20 нет	10 — 20 30 — 50	10 — 20 30 — 50	10 — 20 30 — 50
Расход газа природный газ, Н=10,9 кВтч/м3, (м3/ч) сжиженный газ, Н=12,8 кВтч/м3, (л/ч)	0,7 — 4,3 0,6 — 3,7	1,0 — 5,7 0,8 — 4,9	1,3 — 7,6 1,1 — 6,5	1,5 — 8,7 1,3 — 7,4	1,8 — 10,5 1,5 — 8,9	2,2 — 12,4 1,9 — 10,6
Объем воды (л/м3)	3,5	3,5	4,8	6,4	7,7	9,1
Номинальный поток воды dТ=20К (кВт/час)	1,95	2,6	3,4	4,0	4,8	5,6
Воздуховод / дымоход разделение (мм)	100/100	100/100	100/100	100/100	100/100	130/130
Габариты ВШДГ (мм)	810/490/500	810/490/500	810/490/500	950/590/600	950/590/600	950/590/600
Вес пустого котла НЕТТО (кг)	60	60	68	80	90	97

Максималыный каскад до 8 котлов - 1 080 кВт

Автоматика		R40/50	R40/65	R40/85	R40/100	R40/120	R40/150	Артикул
OC345 каскадный менеджер ВЕДУЩЕГО котла		+	+	+	+	+	+	3590243
OC345 каскадный менеджер ВЕДУМОГО котла		+	+	+	+	+	+	3590244
AGU2.550 блок управления 1 смешанного контура 220В		+	+	+	+	+	+	3590251
AGU2.551 блок управления 1 смешанного контура 0-10В		+	+	+	+	+	+	3590252
RVSG3.283 контроллер LOGON В в нагнетном боксе с датчиками (каскад до 16 котлов, 2 смежных контура, ГВС)		+	+	+	+	+	+	3590246
QAS34.101 датчик наружной температуры НТС 10 Ком		+	+	+	+	+	+	171237
QAZ36 погружной датчик температуры НТС 10 Ком кабель 2м		+	+	+	+	+	+	171238
QAZ36 погружной датчик температуры НТС 10 Ком с кабель 6м		+	+	+	+	+	+	12081759
QAD36.201 накладной датчик температуры НТС 10 Ком кабель 4м		+	+	+	+	+	+	11002600
QAA73.610 комнатный термостат проводной		+	+	+	+	+	+	12048253
Принадлежности для одиночного котла		R40/50	R40/65	R40/85	R40/100	R40/120	R40/150	Артикул
Насос котловой R40/45, R40/65, R40/100		+	+		+			3590322
Насос котловой R40/85				+				3590323
Насос котловой R40/120						+		3590324
Насос котловой R40/150							+	3590325
Предохранительный клапан Эвгар R40/45-R40/85		+	+					3590326
Предохранительный клапан Эвгар R40/100-R40/150					+	+		3590330
Комплект запорных вентилей для R40/45-R40/85		+	+					3590334
Комплект запорных вентилей для R40/100-R40/150							+	3590335
Гидравлический разделитель Sprlogross AX125 1 ^{1/4"} до 85 кВт расход до 3.5 м ³ /час		+	+					3590340
Гидравлический разделитель Sprlogross AX150 1 ^{1/2"} 85-120 кВт расход 4.0-5.3 м ³ /час		+	+		+			3590341
Гидравлический разделитель Sprlogross XC5050F 150-260 кВт расход 6.4-11.2 м ³ /час		+	+				+	3590360
Теплоизоляция для Sprlogross AX125				+				3590342
Теплоизоляция для Sprlogross XC5050F					+	+		3590343
Теплоизоляция для Sprlogross AX150							+	3590361
Теплоизоляция для Sprlogross XC5050F					+	+		3590348
Реле минимального давления газа R40		+	+		+	+		3590349
Блок управления комнатным вентилятором и внешним газовым клапаном для R40		+	+		+	+		3590350
Газовый фильтр R40/45-R40/85		+	+		+			3590351
Газовый фильтр R40/100-R40/150		+	+		+		+	3581308
Блок частотного регулирования котлового насоса R40/100-R40/150		+	+		+		+	3590353
Блок частотного регулирования котлового насоса R40/100-R40/150								
Монтажные комплекты каскадных решений		R40/50	R40/65	R40/85	R40/100	R40/120	R40/150	Артикул
Комплект для каскада из 2-х котлов R40 45-85, DN65 монтаж в линию на стене		+	+					3731103
Комплект для каскада из 2-х котлов R40 100-150, DN65 монтаж в линию на стене								3731104
Комплект для каскада из 3-х котлов R40 45-85, DN65 монтаж в линию на стене		+	+					3731105
Комплект для каскада из 3-х котлов R40 100-150, DN65 монтаж в линию на стене								3731106
Комплект для каскада из 4-х котлов R40 45-85, DN65 монтаж справа		+	+					3731129
Комплект для каскада из 4-х котлов R40 100-150, DN65 монтаж справа								3731130
Комплект для каскада из 4-х котлов R40 45-85, DN65 монтаж слева		+	+					3590274
Комплект для каскада из 4-х котлов R40 100-150, DN65 монтаж слева								3590275
Изоляция гидравлического разделителя Sprlogross DN65		+	+					3590298
Изоляция гидравлического разделителя Sprlogross DN65		+	+					3590300
Фильтр газовый 2" с переходом на DN65		+	+					3590300
Комплект изоляции для каскада из 2-х котлов R40 монтаж в линию на стене, разделитель справа		+	+		+	+		3731306
Комплект изоляции для каскада из 3-х котлов R40 монтаж в линию на стене, разделитель справа		+	+		+	+		3731308
Комплект изоляции для каскада из 4-х котлов R40 монтаж справа к спине на раме, разделитель справа		+	+		+	+		3731318
Комплект изоляции для каскада из 4-х котлов R40 монтаж слева к спине на раме, разделитель справа		+	+		+	+		3731318
В комплекты входят: опорные рамы, коллектора подачи и обратки, коллектор газовый, коллектор фланцев DN65, комплект запорной арматуры и гибких соединений.								
Комплект дымохода для каскадного подключения в линию		R40/50	R40/65	R40/85	R40/100	R40/120	R40/150	Артикул
Комплект дымохода основной DN150 для каскадного подключения в линию		+	+	+	+	+		3590313
Комплект дымохода дополнительный DN150 для каскадного подключения в линию		+	+	+	+	+		3590314
Комплект дымохода основной DN 200 для каскадного подключения в линию		+	+	+	+	+		3590315
Комплект дымохода дополнительный DN200 для каскадного подключения в линию							+	3590316
Адаптер дымохода для каскадного подключения R40/150		+	+	+	+	+		3590321
Решетка для входящего воздуха 100мм R40/45-R40/120		+	+	+	+	+		3590311
Решетка для входящего воздуха 130мм R40/150		+	+	+	+	+		3590312
Комплект дымохода для каскадного подключения справа к спине		R40/50	R40/65	R40/85	R40/100	R40/120	R40/150	Артикул
Комплект дымохода основной DN150 для каскадного подключения справа к спине		+	+	+	+	+		3590317
Комплект дымохода дополнительный DN150 для каскадного подключения справа к спине		+	+	+	+	+		3590318
Комплект дымохода основной DN200 для каскадного подключения справа к спине		+	+	+	+	+		3590319
Комплект дымохода дополнительный DN200 для каскадного подключения справа к спине							+	3590320
Комплект дымохода дополнительный DN150 для каскадного подключения в линию		+	+	+	+	+		3590314
Комплект дымохода дополнительный DN200 для каскадного подключения в линию							+	3590316
Адаптер дымохода для каскадного подключения R40/150		+	+	+	+	+		3590321
Решетка для входящего воздуха 100мм R40/45-R40/120		+	+	+	+	+		3590311
Решетка для входящего воздуха 130мм R40/150		+	+	+	+	+		3590312

Серия R600

Напольные конденсационные котлы
Для систем отопления, а также
непосредственного нагрева ГВС и
подогрева воды в плавательных
бассейнах. От 142 до 539 кВт
годовой КПД > 110,4% (при 40/30°С)
> 106,8% (при 75/60°С)



- Лучшие характеристики в своем классе
 - Полностью собранный, готовый к подключению
 - Теплообменник из нержавеющей стали
 - Встроенная запатентованная горелка с прецизионным смешиванием (Pre-Mix)
 - Низкий уровень выбросов CO (мин/макс 8/14 мг/кВтч), NOx (мин/макс 15/38 мг/кВтч)
 - Бесперебойная модуляция 1:7
 - Цифровой блок управления Siemens LMS-14 с системами самодиагностики, многофункциональная система безопасности
 - Интерфейс для отбора и изменения параметров на портативном или персональном компьютере
 - Каскадные схемы до 8 котлов (4 400 кВт)
 - Все опции по принципу Plug and Play
 - Мониторинг температуры дымовых газов
 - Коаксиальное или раздельное исполнение дымоходов
 - Возможная длина дымохода до 70 метров горизонтального участка
 - Эксплуатация на природном газе и сжиженном пропане
 - Допускается использование незамерзающих теплоносителей для систем отопления
 - Табариты стандартного дверного проема
 - Все модели с 2-я обратными линиями – стандартной и низкотемпературной (теплого пола)
- Гарантия 5 лет**

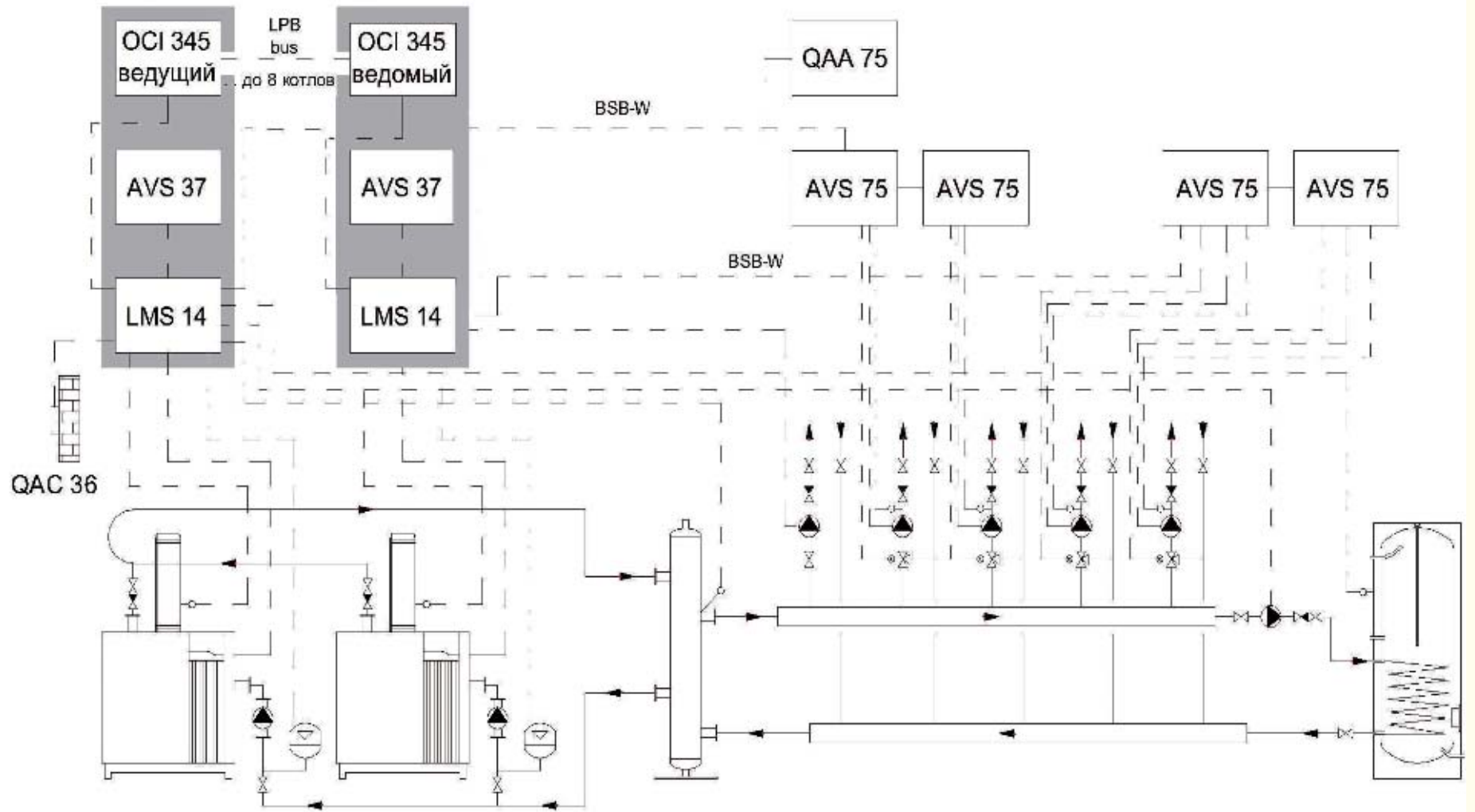
Стандартная комплектация

- Котел в полной заводской сборке и прошедший пусковые испытания
- Цифровой контроллер управления Siemens LMS-14 с ЖК дисплеем
- Реле минимального давления газа
- Сливной сифон для конденсата

ОПЦИИ

- Каскадный модуль
- Дистанционный контроль и управление (SMS, GSM, WEB)
- Модуль управления смесительными контурами (до 16 контуров)
- Модуль сопряжения с устройствами «Умного дома»
- Гидравлический разделитель или пластинчатый теплообменник

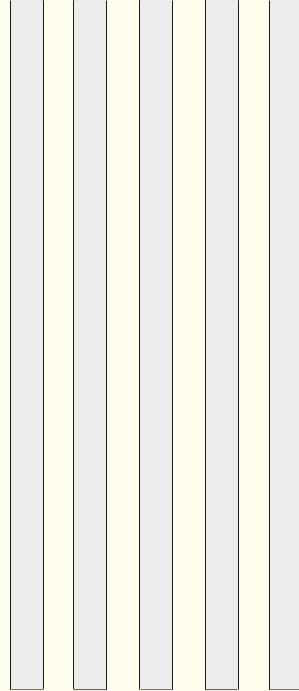
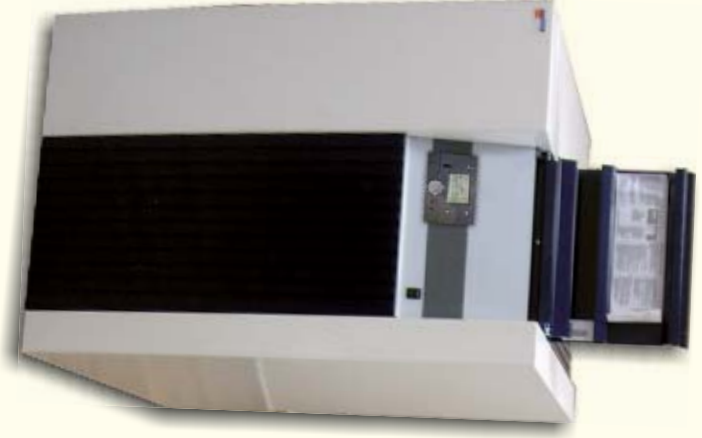
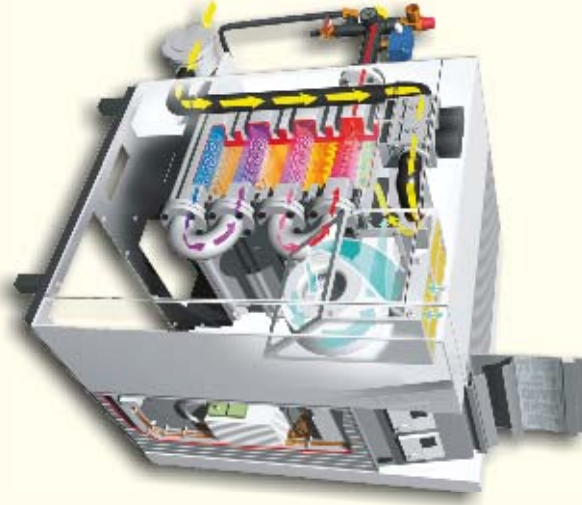
Тип котла	
R601 без насоса	
R602 без насоса	
R603 без насоса	
R604 без насоса	
R605 без насоса	
R606 без насоса	
R607 без насоса	



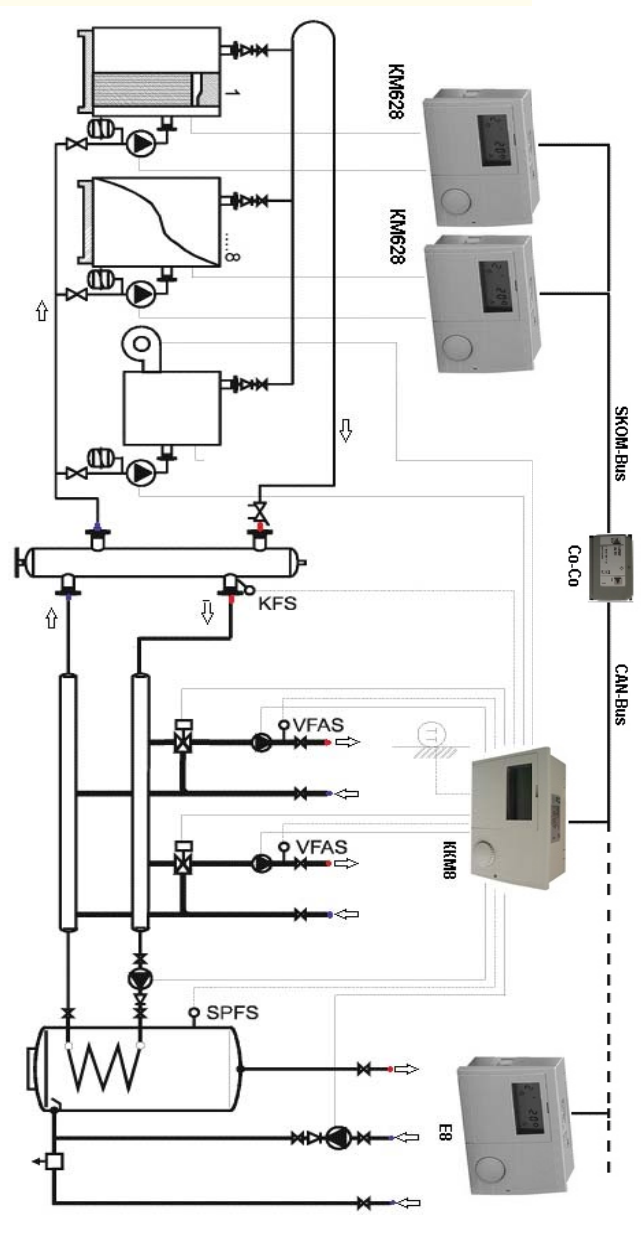
Котловая автоматика		
	Пульт управления котлом AVS37	Пульт управления котлом используется совместно с LMS14. Отображает режимы работы как самого котла так и сопряженных устройств, позволяет производить регулировку параметров работы
	Плата управления котлом LMS14	Многофункциональный контроллер Siemens семейства Albatros2 с открытым кодом. Интегрируется непосредственно в котел
Сопряжение котлов в каскадную схему		
	Каскадный модуль ведущего котла OCI345 ведущий	Интерфейс ведущего котла (до 8 ведомых котлов)
	Каскадный модуль ведомого котла OCI345 ведомый	Интерфейс ведомого котла
Управление отопительными контурами		
	Контроллер LOGON B RVS63.283	Многофункциональный контроллер отопления. Применяется в настенном боксе со встроенным пультом AVS37 в комплекте с датчиками (2 смесительных контура, ГВС, 3 программируемых выхода). Подключается к LMS14 в качестве «ведомого» по шине LPB через OCI45
	Блок управления смесительным контуром AVS75	Модуль регулирования одного смесительного контура. Подключается к LMS-14 по шине BSB-W. Максимальное кол-во для каждого котла не более 3-х модулей, из них не более 2-х — управление смесительными контурами (третий программируемый - управление газовым клапаном или комнатным
	Датчик наружной температуры проводной NTC 1 кОм QAC34	Датчик предназначен для проводной передачи сигнала о наружной температуре, с помощью которого LMS14 регулирует кривую нагрева для поддержания заданной комнатной температуры в погодозависимом режиме
	Погружной датчик температуры NTC 10 кОм QAZ36	Предназначен для определения температуры теплоносителя в контурах отопления или системе приготовления ГВС
	Накладной датчик температуры NTC 10 кОм QAD36	Предназначен для определения температуры теплоносителя в контурах отопления или системе приготовления ГВС

Дистанционное управление		
	Комнатный термостат проводной QAA55	Стационарное устройство для дистанционного управления температурой в контуре отопления помещения, в котором установлен сам прибор. Монтаж на стене
	Многофункциональный выносной пульт оператора проводной QAA75	Функциональный аналог AVS37. Обеспечивает полное дистанционное управление и фиксирует комнатную температуру. По желанию оно может быть установлено либо в комнате, либо на котле. На нем отображаются функции и установки базового модуля.
	Многофункциональный выносной пульт оператора беспроводной QAA78	Функциональный аналог AVS37. Обеспечивает полное дистанционное управление и фиксирует комнатную температуру. По желанию оно может быть установлено либо в комнате, либо на котле. На нем отображаются функции и установки базового модуля.
	Базовый радио-модуль AVS71	Радио-модуль предназначены для использования в качестве устройств приема-передачи данных в составе автоматизированных систем сбора данных с объектов автоматизации (беспроводного датчика наружной температуры и беспроводного многофункционального
	Радио передатчик AVS14	Дополнительный усилитель радиосигнала. Позволяет увеличить дальность связи между радио-модулем и беспроводными устройствами
Сервисный программный инструмент, Диспетчеризация и удаленное управление		
	Сервисный инструмент OCI700.1	- ящик - системное ПО для установок ACS7... - сервисный интерфейс OCI700 - кабель (USB, KNX, LPB)
	Коммуникационный модуль удаленного доступа OCI 611	Совместно с ПО ACS7... данный интерфейс дает возможность дистанционного мониторинга и работы системы с центрального модуля по проводной сети, а также по сети GSM. Подключается к LMS14 по шине BSB-W





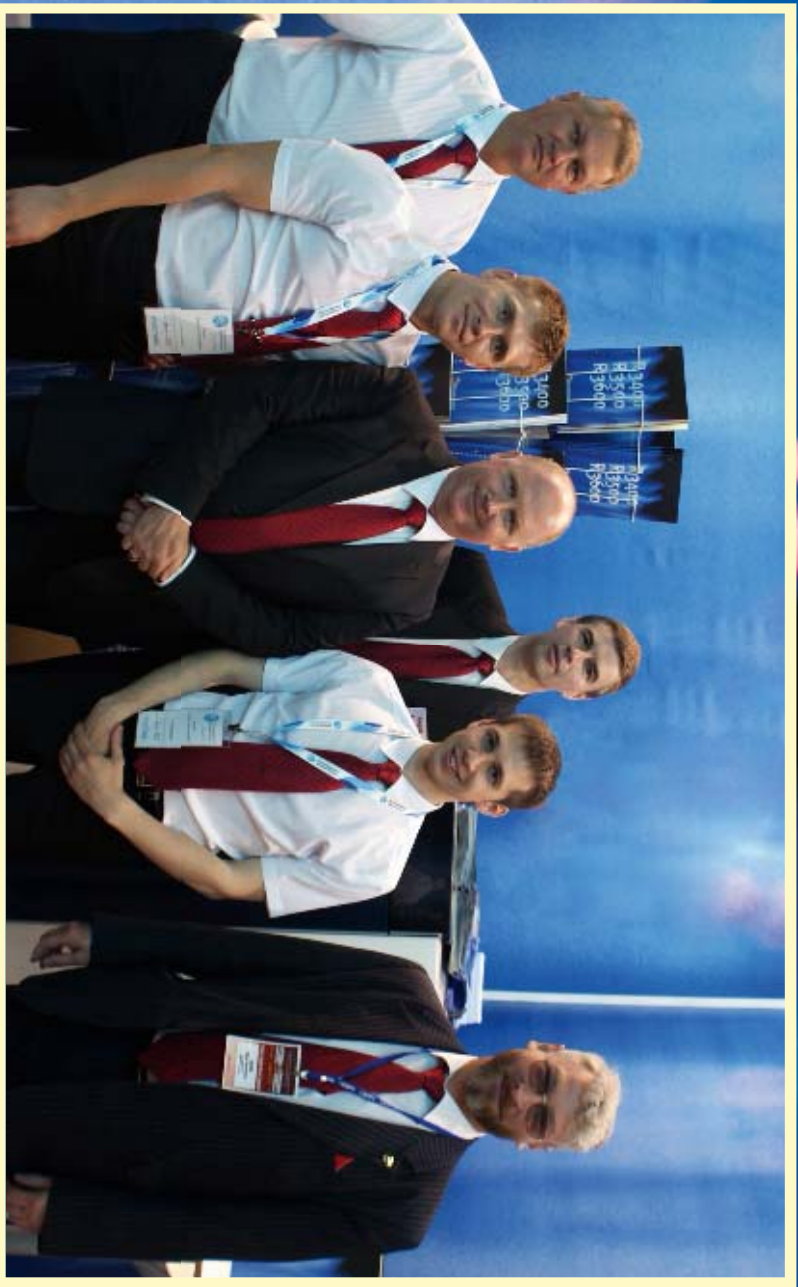
Максимальный каскад до 8 котлов - 16 МВт



АКСЕССУАРЫ	R3401	R3402	R3403	R3404	R3405	R3406	R3407	R3408	R3409	R3410	Артикул
BM-8 модуль управления котлом «по погоде» и насосом загрузки бойлера, с комплектом соединений и датчиками	+	+	+	+	+	+	+	+	+	+	OPTЕ0702
ККМ8 каскадный контроллер с функциями управления «по погоде» до 8 котлов и двумя смешивательными контурами с комплектом соединений и датчиками, модулем СОСО	+	+	+	+	+	+	+	+	+	+	OPTЕ0696
Е-8 модуль управления «по погоде» 2-х смешивательными контурами и насосом загрузки бойлера в комплекте с датчиками и шкафом для настенного крепления, модулем СОСО	+	+	+	+	+	+	+	+	+	+	RVV003DS
Насос котловой Girdross 3x400V DN80 PN16									+	+	RP1317
Насос котловой Girdross 3x400V DN80 PN16											RP1318
Редуктор давления газа 100 мбар — 20 мбар	+	+	+	+	+	+	+	+	+	+	по запросу
Ограничитель (рапел) Макс. Давления воды, без термостата											по запросу
											DVA060
											DVA061
											DVA065
											DVA085
											DVA087
											DVA106
											DVA075
											DVA079
											DVA080
											DVA095
Гидравлический разделитель для одного котла + комплект подключения											
Гидравлический разделитель для двух котлов	+	+	+	+	+	+					

Нейтрализация конденсата	Артикул	Применимо на мощности (кВт)
Нейтрализатор конденсата DN1	DVA020AS	0 — 75
Нейтрализатор конденсата DN2	DVA030AS	76 — 450
Нейтрализатор конденсата DN3	DVA031AS	451 — 1500
Нейтрализатор конденсата DN4	DVA032AS	1501 — 2000
Нейтрализатор конденсата HN 1.5 (с насосом)	DVA034AS	0 — 280
Нейтрализатор конденсата HN 2.5 (с насосом)	DVA037AS	281 — 540
Нейтрализатор конденсата HN 2.7 (с насосом)	DVA038AS	541 — 750
Гранулят для заполнения нейтрализатора /упаковка 10кг/	DDD020	

**Везде, где есть необходимость в надёжном,
инновационном и эффективном обогреве,
продуцция от Rendamax доказывает своё
Высокое качество снова и снова.**



Официальный дилер в России

Телефон: (812) 703-42-30

е-mail: mail@rendamax.ru, www.rendamax.ru

196191, г. Санкт-Петербург, Новоизмайловский пр-кт, д.46, корп.2