

ST-U1/PT1000

Outdoor temperature sensor
Датчик наружной температуры

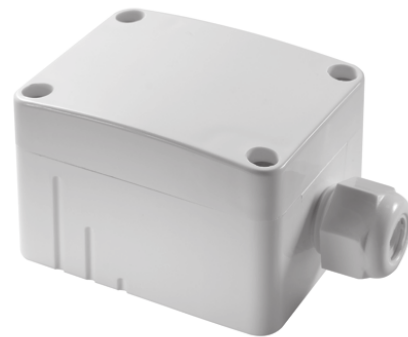
POLAR BEAR

RU - Тех. документация

Возможны изменения документации
Последнее изменение 25.02.2009

EN - Data Sheet

Subject to technical alteration
Issue date 25.02.2009



Применение

Датчик предназначен для измерения температуры на улице, в холодильных камерах, теплицах, промышленных и складских помещениях. Он разработан для использования в системах управления и индикации.

Исполнение

ST U1/PT1000 Пассивный датчик с чувствительным элементом PT1000

Европейские нормы и стандарты

EMV: EN60730 1 (2000) Помехозащищенность
 EN60730 1 (2000) Электромагнитный шум
CE Conformity: 89/336/EWG Электромагнитная совместимость по EMV

Технические характеристики

Диапазон измерения температуры: 35°C...+90°C
Корпус: Полеамид, цвет белый
Степень защиты: IP65
Чувствительный элемент: PT1000
Ток измерения: <1mA
Схема подключения: 2 х проводная
 мах. сечение кабеля 1.5мм²
 M16 для кабеля, макс. D=8мм
Ввод кабеля: M16 для кабеля, макс. D=8мм
Температура окружающей среды: 35°C...+90°C
Вес: 75г

Application

For measuring temperature in outdoor areas, in cold stores and greenhouses, production plants and warehouses.
Designed for locking on to control and display systems.

Types Available

ST U1/PT1000 Sensor passive, with sensor PT1000

Norms and Standards

EMV: EN60730 1 (2000) Interference resistance
 EN60730 1 (2000) Emitted interference
CE Conformity: 89/336/EWG Electromagnetic compatibility EMV

Technical Data

Operating temperature sensor bushing: 35...+90°C
Connection head: Polyamide, Colour white,
Protection: IP65
Measuring element: PT1000
Measuring current: <1mA
Clamps: 2pole (two wire)
 Terminal screw max 1,5mm
Cable entry: Single entry, M16 for cable, max. D=8mm
Ambient temperature connection head: 35...+90°C
Weight: 75g

Внимание

Монтаж и подключение электрооборудования должен выполнять квалифицированный электрик.
Недопустимо любое использование датчиков в оборудовании, от которого напрямую или косвенно зависит жизнь и здоровье людей, а также, которое может представлять опасность для людей, животных или имущества.

Электрическое подключение

Устройства сконструированы для низкого напряжения. При подключении устройства пользуйтесь технической документацией. При использовании пассивных датчиков (к примеру, PT1000 и тому подобных) в исполнении с 2-х проводной схемой подключения учитывайте сопротивление подключаемого кабеля. Высокий ток, проходящий через датчик, может внести погрешность в измерение, поэтому сила тока не должна превышать 1мА.

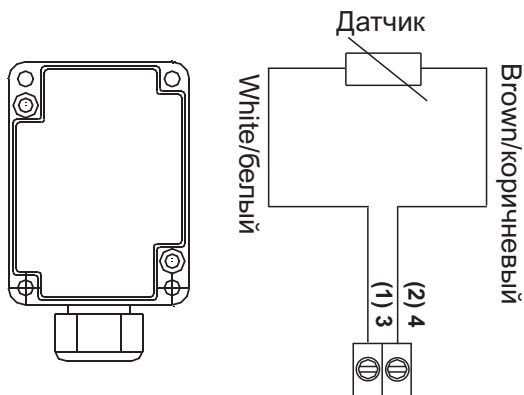
Монтаж

Устройства поставляются полностью подготовленными к эксплуатации. Закрепите датчик шурупами на ровной поверхности стены (при необходимости воспользуйтесь распорными дюбелями). Подключите провода, отсоединив предварительно от основания быстросъемную панель.

При монтаже избегайте прямого попадания на поверхность устройства дождя и солнечных лучей. При невозможности выбрать подходящее место размещения применяйте защиту от солнца и дождя.

Комплектация

1. Датчик ST U1/PT1000
2. Инструкция на русском языке

Схема подключения**Terminal Connection Plan**

2-х проводное подключение
2-wire

**Security Advice**

The installation and assembly of electrical equipment may only be performed by a skilled electrician.

The modules must not be used in any relation with equipment that supports, directly or indirectly, human health or life or with applications that can result in danger for people, animals or real value.

Electrical Connection

The devices are constructed for the operation of protective low voltage (SELV). For the electrical connection, the technical data of the corresponding device are valid.

Specially with regard to passive sensors (e.g. PT1000 etc.) in 2 wire conductor versions, the wire resistance of the supply wire has to be considered.

Due to the self heating, the wire current affects the accuracy of the measurement. Thus, the same should not exceed 1mA.

Mounting Advices

In case of outdoor installation avoid direct rain and sun contact. Probably usesunrespectively rain protection.

Included

1. Sensor ST U1/PT1000
2. Datasheet

Размеры (мм)**Dimensions (mm)**