

Осевые настенные и канальные вентиляторы АХ



AX-W



AX-D

Отличительные особенности

- Расход воздуха до 12 200 м³/ч
- Степень защиты IP44
- Управляемые по напряжению
- Встроенная термозащита

Назначение

Регулируемые по скорости осевые вентиляторы АХ предназначены для монтажа в системы круглых воздуховодов либо для установки на стены. Они имеют универсальное применение и могут использоваться в простых системах вентиляции.

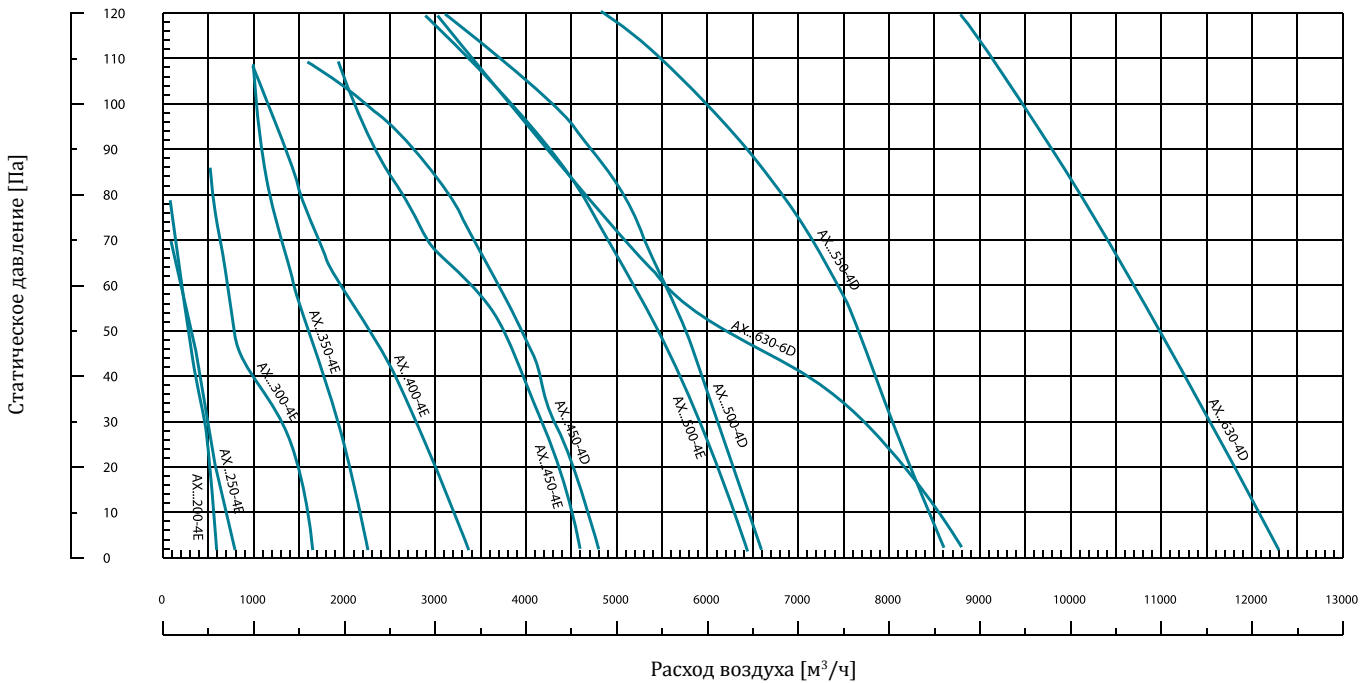
Вентиляторы АХ предназначены для внутренней установки. Перемещаемый воздух должен быть без грубой пыли, частиц жира, химических испарений и других загрязнений.

Расшифровка обозначения

AX-W-500-4E

- Двигатель:
 - E — однофазный
 - D — трехфазный
- Число полюсов двигателя:
 - 4 — четырехполюсный
 - 6 — шестиполюсный
- 500 — номинальный диаметр вентилятора (мм)
- Монтаж вентилятора:
 - W — на стену
 - D — в воздуховод
- AX — осевой вентилятор

Быстрый подбор вентилятора AX



Монтаж и подключение

Вентиляторы AX-D разработаны для монтажа в системы воздуховодов. Вентиляторы могут быть смонтированы в любом положении и зафиксированы на фланцах воздуховодов с помощью винтов. В случае монтажа со свободным входом или выходом необходимо предусмотреть защиту от возможных травм вращающимся рабочим колесом.

Вентиляторы AX-W разработаны для установки на стены для удаления внутреннего воздуха наружу здания. Обычно при этом с наружной стороны здания устанавливаются автоматические жалюзи. При их отсутствии необходимо предусмотреть защиту от возможных травм вращающимся рабочим колесом.

Допустимый диапазон температур окружающей среды в месте установки от $-30\text{ }^{\circ}\text{C}$ до $+60\text{ }^{\circ}\text{C}$, относительная влажность до 90 %.

Допустимая температура перемещаемого воздуха от $-30\text{ }^{\circ}\text{C}$ до $+60\text{ }^{\circ}\text{C}$.

Наружное применение допустимо только при условии обеспечения защиты от атмосферных осадков. При наружном применении вентилятор (кроме области шильды) необходимо окрасить защитной краской для защиты от атмосферной влаги и неблагоприятных погодных условий. Все особенности наружного или нестандартного применения должны быть согласованы с производителем.

В любом случае монтаж должен быть выполнен так, чтобы имелось место для доступа к клеммной коробке и возможного демонтажа вентилятора. В случае монтажа в систему воздуховодов, они должны иметь минимальную длину и количество изгибов.

Для установки в разветвленные системы воздуховодов предназначены центробежные вентиляторы типа RL.

Подробное описание

Размерный ряд

Вентиляторы АХ производятся в большом количестве типоразмеров в соответствии со стандартным размерным рядом воздуховодов. Вентиляторы АХ-D снабжены фланцами для соединения с круглыми воздуховодами. Вентиляторы АХ-W снабжены монтажной панелью с отверстиями для крепежа на стену.

Конструкция и материалы

Корпус вентилятора сделан из стали окрашенной эпоксидной краской. Двигатель сделан из алюминиевого сплава, меди и пластика. Все материалы подобраны с учетом основных критериев применения в вентиляторе: максимальной прочности и минимального обслуживания.

Рабочее колесо

Рабочее колесо имеет лопатки с оптимальным изгибом для максимальной производительности по расходу воздуха и минимального аэродинамического шума. Рабочее колесо идеально сбалансировано статически и динамически. Правильность направления вращения рабочего колеса после подключения должна быть проверена. Правильное направление указано с помощью стрелки на корпусе вентилятора.

Двигатели

Вентиляторы АХ снабжены одно- и трехфазными экономичными асинхронными двигателями с внешним ротором. Двигатели расположены внутри рабочего колеса и при работе охлаждаются набегающим потоком воздуха. Двигатели имеют высококачественные закрытые шариковые подшипники с заправленной смазкой на весь срок службы, превышающий 30 000 часов наработки без обслуживания. Степень защиты двигателя IP44, класс изоляции В. Обмотки двигателя имеют покрытие с дополнительной защитой от влаги.

Для защиты двигателя от перегрева использованы термодатчики, расположенные в обмотках. Термодатчики — это миниатюрные биметаллические переключатели, которые, будучи подключены к цепям защиты, предотвращают перегрев и повреждение двигателя вне зависимости от возможных причин.

Данный тип защиты особенно необходим для двигателей:

- управляемых напряжением;
- с большой тепловой нагрузкой в связи с высокой температурой перемещаемого воздуха;
- охлаждение которых снижено.

Двигатели вентиляторов не могут быть защищены традиционными средствами типа тепловой защиты, контролирующими потребляемый ток.

Управление

Производительность всех вентиляторов АХ может контролироваться изменением скорости вращения двигателя. Скорость двигателя зависит от напряжения, подаваемого на его питающие клеммы.

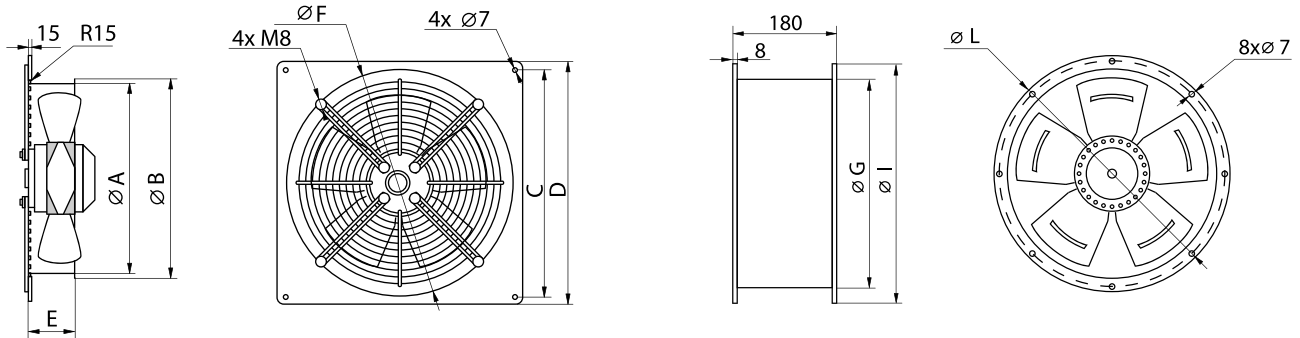
5-ступенчатый трансформаторный регулятор напряжения для одно- и трехфазных двигателей — наиболее подходящий способ управления вентилятором, как в техническом плане, так и в плане удобства. При их использовании отсутствуют наводки, гудение, писк и вибрация двигателя. Оптимальный трансформаторный регулятор скорости для каждой модели вентилятора можно найти на соответствующей странице в этом каталоге. Двигатели не могут регулироваться с применением частотных преобразователей.

Электрические принадлежности

Однофазные двигатели снабжены пусковым конденсатором, поставляемым в комплекте. Схемы подключения для каждого типа и размера осевых вентиляторов приведены в паспорте изделия.

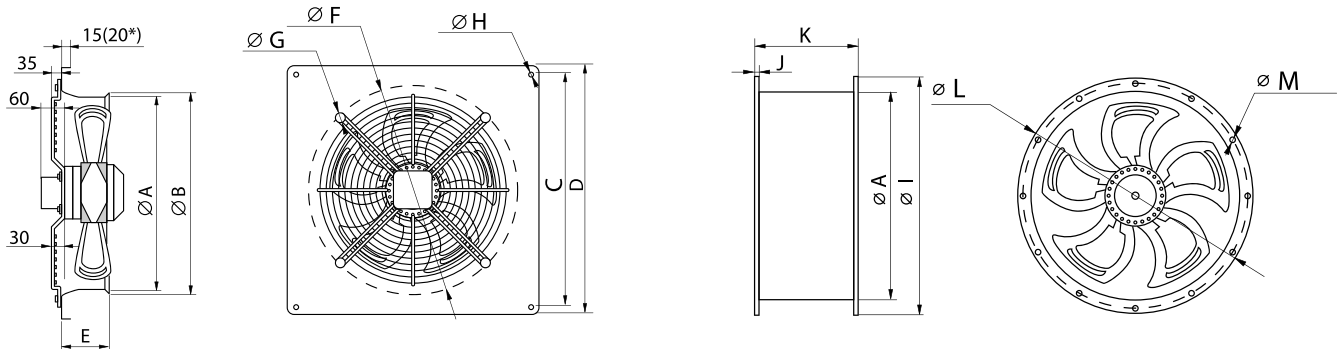
Размеры

Вентиляторы диаметром от 200 до 250 мм



Тип вентилятора	Размеры [мм]								
	ØA	ØB	C	D	E	ØF	ØG	ØI	ØL
AX...200-4E	203	210	260	312	52	260	205	250	222,5
AX...250-4E	250	260	320	370	90	320	250	306	285

Вентиляторы диаметром от 300 до 630 мм

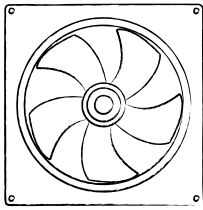


* только AX-W-630.

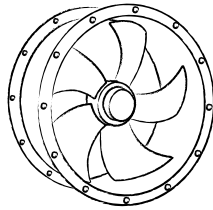
Тип вентилятора	Размеры [мм]												
	ØA	ØB	C	D	E	ØF	ØG	ØH	ØI	J	K	ØL	ØM
AX...300-4E	315	325	380	430	90	380	4 × M8	4 × 7	382	8	180	357	8 × 9,5
AX...350-4E	350	360	435	485	90	415	4 × M8	4 × 10	421	9	180	395,5	8 × 9,5
AX...400-4E	400	410	490	540	110	470	4 × M8	4 × 10	466	9	190	437	12 × 9,5
AX...450-4E	450	460	535	575	110	520	4 × M8	4 × 10	515	9	190	489,5	12 × 9,5
AX...450-4D	450	460	535	575	110	520	4 × M8	4 × 10	515	9	190	489,5	12 × 9,5
AX...500-4E	500	510	615	655	115	580	4 × M8	4 × 10	567	9	250	542	12 × 9,5
AX...500-4D	500	510	615	655	115	580	4 × M8	4 × 10	567	9	250	542	12 × 9,5
AX...550-4D	560	575	670	725	115	650	4 × M8	4 × 10	635	9	250	606	16 × 10
AX...630-4D	630	645	750	805	125	730	4 × M8	4 × 10	705	9	250	675,5	16 × 11
AX...630-6D	630	645	750	805	125	730	4 × M8	4 × 10	705	9	250	675,5	16 × 11

Lufberg оставляет за собой право на внесение технических изменений без предварительного уведомления.

Осевые настенные и канальные вентиляторы



AX-W



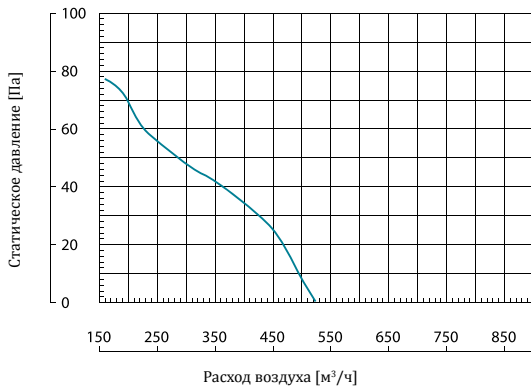
AX-D

- Управляемые по напряжению осевые вентиляторы
- Монтаж в любом положении
- Электродвигатели с классом защиты IP44
- Рабочий ресурс более 30 000 часов

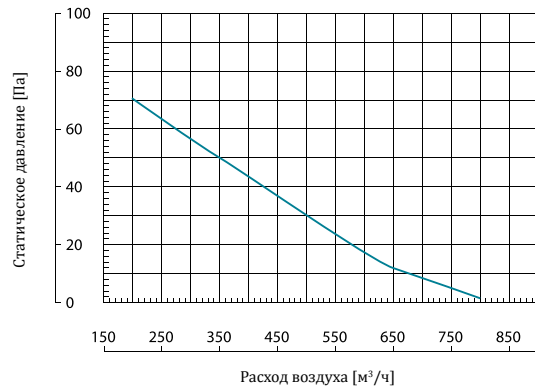
Основные характеристики

Модель	Макс. расход воздуха [м³/час]	Электропитание		Частота вращения [об/мин]	Рабочий ток [А]	Мощность [Вт]	Температура перемещаемого воздуха [°C]	Класс защиты	Класс изоляции	Вес [кг]
		[В/Гц]	Фазы							
AX-W-200-4E	520	230/50	1	1400	0,21	40	-30 ... +60	IP44	B	2,5
AX-D-200-4E	520			1400	0,21	40				2,5
AX-W-250-4E	800			1380	0,23	50				3,5
AX-D-250-4E	800			1380	0,23	50				3,5

AX-W-200-4E, AX-D-200-4E

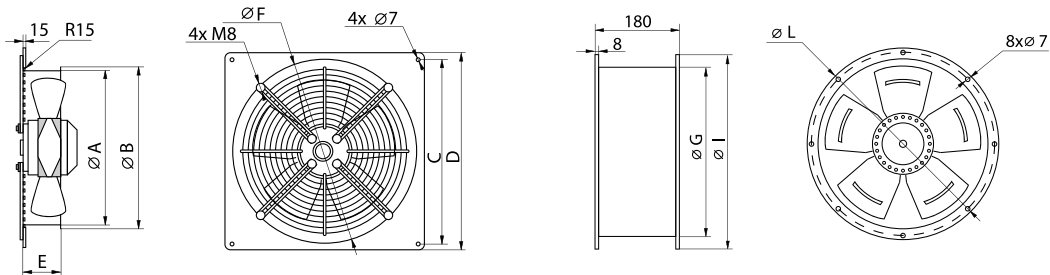


AX-W-250-4E, AX-D-250-4E



Уровень звуковой мощности

	Октавные полосы частот [Гц]								Общ.
	63	125	250	500	1000	2000	4000	8000	
AX-W-200-4E, AX-D-200-4E <i>Условия испытаний 230 м³/ч, 59 Па</i>									
L _{WA} к входу, дБ(A)	28	35	41	44	46	45	41	29	51
L _{WA} к выходу, дБ(A)	26	38	39	43	47	45	41	30	51
AX-W-250-4E, AX-D-250-4E <i>Условия испытаний 408 м³/ч, 43 Па</i>									
L _{WA} к входу, дБ(A)	30	43	46	47	53	55	48	37	58
L _{WA} к выходу, дБ(A)	29	44	45	47	54	53	48	38	58



Тип вентилятора	Размеры [мм]								
	ØA	ØB	C	D	E	ØF	ØG	ØI	ØL
AX...200-4E	203	210	260	312	52	260	205	250	222,5
AX...250-4E	250	260	320	370	90	320	250	306	285

Конструктивные особенности

Корпус из окрашенной стали.

Экономичные асинхронные одно- и трехфазные двигатели с внешним ротором.

Применение

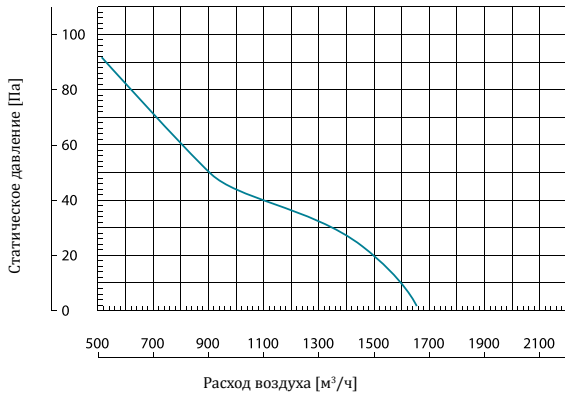
Вентиляторы AX предназначены для монтажа в круглый воздуховод (тип AX-D) либо для установки на стену (тип AX-W).

Перемещаемый воздух должен быть без грубой пыли, частиц жира, химических испарений и других загрязнений.

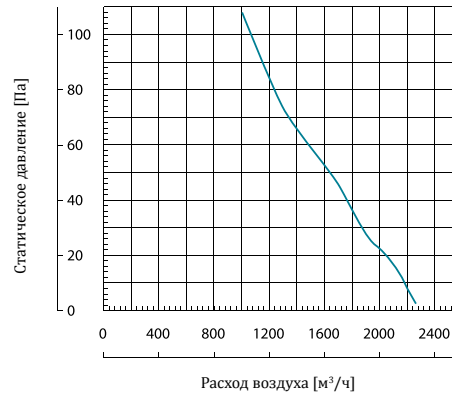
Основные характеристики

Модель	Макс. расход воздуха [м³/час]	Электропитание		Частота вращения [об/мин]	Рабочий ток [А]	Мощность [Вт]	Температура перемещаемого воздуха [°C]	Класс защиты	Класс изоляции	Вес [кг]
		[В/Гц]	Фазы							
AX-W-300-4E	1650	230/50	1	1350	0,42	85	-30 ... +60	IP44	В	4
AX-D-300-4E	1650			1350	0,42	85				4
AX-W-350-4E	2250			1380	0,65	140				5
AX-D-350-4E	2250			1380	0,65	140				5

AX-W-300-4E, AX-D-300-4E

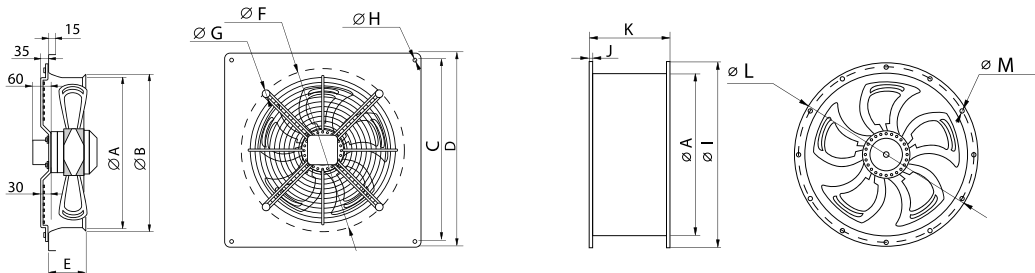


AX-W-350-4E, AX-D-350-4E



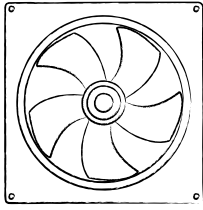
Уровень звуковой мощности

	Октавные полосы частот [Гц]								Общ.
	63	125	250	500	1000	2000	4000	8000	
AX-W-300-4E, AX-D-300-4E <i>Условия испытаний 989 м³/ч, 43 Па</i>									
L _{WA} к входу, дБ(А)	39	48	50	51	54	59	54	42	62
L _{WA} к выходу, дБ(А)	37	48	51	52	55	59	54	41	62
AX-W-350-4E, AX-D-350-4E <i>Условия испытаний 1213 м³/ч, 82 Па</i>									
L _{WA} к входу, дБ(А)	40	56	55	61	63	64	59	49	69
L _{WA} к выходу, дБ(А)	39	57	55	62	63	64	60	48	69

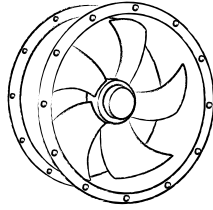


Тип вентилятора	Размеры [мм]												
	∅A	∅B	C	D	E	∅F	∅G	∅H	∅I	J	K	∅L	∅M
AX...300-4E	315	325	380	430	90	380	4 × M8	4 × 7	382	8	180	357	8 × 9,5
AX...350-4E	350	360	435	485	90	415	4 × M8	4 × 10	421	9	180	395,5	8 × 9,5

Осевые настенные и канальные вентиляторы



AX-W



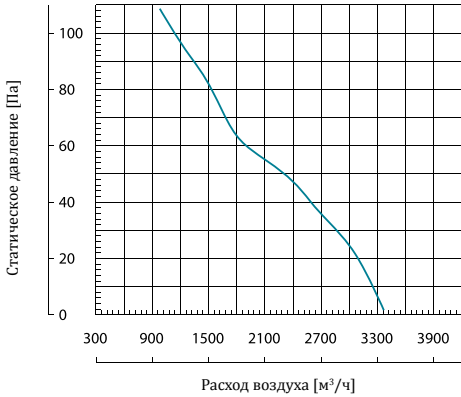
AX-D

- Управляемые по напряжению осевые вентиляторы
- Монтаж в любом положении
- Электродвигатели с классом защиты IP44
- Рабочий ресурс более 30 000 часов

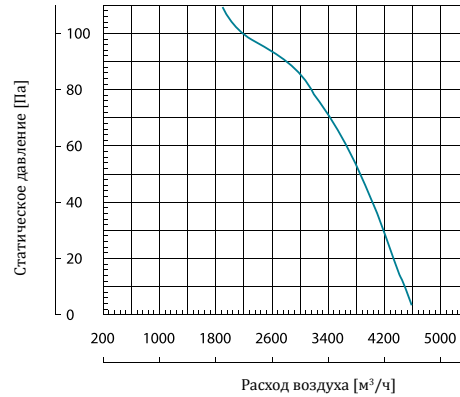
Основные характеристики

Модель	Макс. расход воздуха [м³/час]	Электропитание		Частота вращения [об/мин]	Рабочий ток [А]	Мощность [Вт]	Температура перемещаемого воздуха [°C]	Класс защиты	Класс изоляции	Вес [кг]
		[В/Гц]	Фазы							
AX-W-400-4E	3400	230/50	1	1380	0,82	180	-30 ... +60	IP44	B	6
AX-D-400-4E	3400			1380	0,82	180				6
AX-W-450-4E	4600			1350	1,2	250				8
AX-D-450-4E	4600			1350	1,2	250				8

AX-W-400-4E, AX-D-400-4E

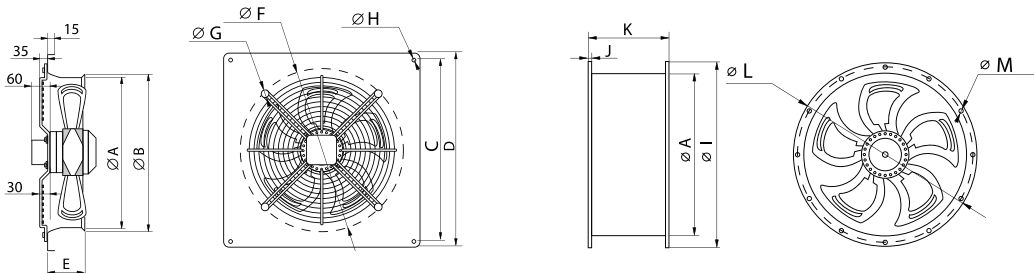


AX-W-450-4E, AX-D-450-4E



Уровень звуковой мощности

	Октавные полосы частот [Гц]								Общ.
	63	125	250	500	1000	2000	4000	8000	
AX-W-400-4E, AX-D-400-4E <i>Условия испытаний 2113 м³/ч, 56 Па</i>									
L _{WA} к входу, дБ(A)	47	56	61	64	67	66	60	54	72
L _{WA} к выходу, дБ(A)	45	57	63	65	68	67	62	56	73
AX-W-450-4E, AX-D-450-4E <i>Условия испытаний 2988 м³/ч, 87 Па</i>									
L _{WA} к входу, дБ(A)	42	57	64	65	69	66	64	64	74
L _{WA} к выходу, дБ(A)	46	58	64	66	70	68	65	64	75



Тип вентилятора	Размеры [мм]												
	∅A	∅B	C	D	E	∅F	∅G	∅H	∅I	J	K	∅L	∅M
AX...400-4E	400	410	490	540	110	470	4 × M8	4 × 10	466	9	190	437	12 × 9,5
AX...450-4E	450	460	535	575	110	520	4 × M8	4 × 10	515	9	190	489,5	12 × 9,5

Конструктивные особенности

Корпус из окрашенной стали.
 Экономичные асинхронные одно- и трехфазные двигатели с внешним ротором.

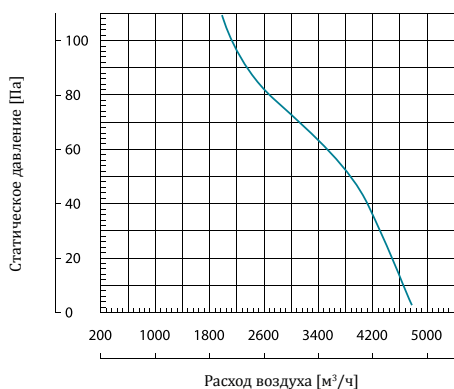
Применение

Вентиляторы AX предназначены для монтажа в круглый воздуховод (тип AX-D) либо для установки на стену (тип AX-W).
 Перемещаемый воздух должен быть без грубой пыли, частиц жира, химических испарений и других загрязнений.

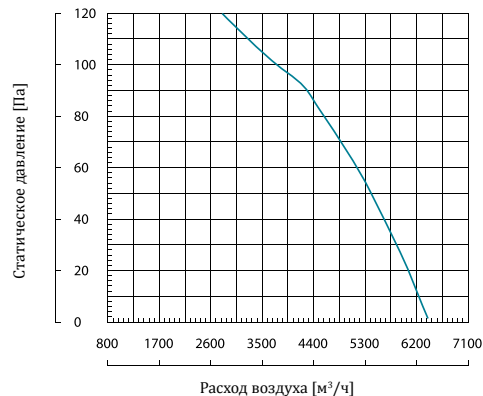
Основные характеристики

Модель	Макс. расход воздуха [м³/час]	Электропитание		Частота вращения [об/мин]	Рабочий ток [А]	Мощность [Вт]	Температура перемещаемого воздуха [°C]	Класс защиты	Класс изоляции	Вес [кг]
		[В/Гц]	Фазы							
AX-W-450-4D	4750	400/50	3	1360	0,6	250	-30 ... +60	IP44	В	8
AX-D-450-4D	4750	400/50	3	1360	0,6	250				8
AX-W-500-4E	6350	230/50	1	1300	1,95	420				9
AX-D-500-4E	6350	230/50	1	1300	1,95	420				9

AX-W-450-4D, AX-D-450-4D

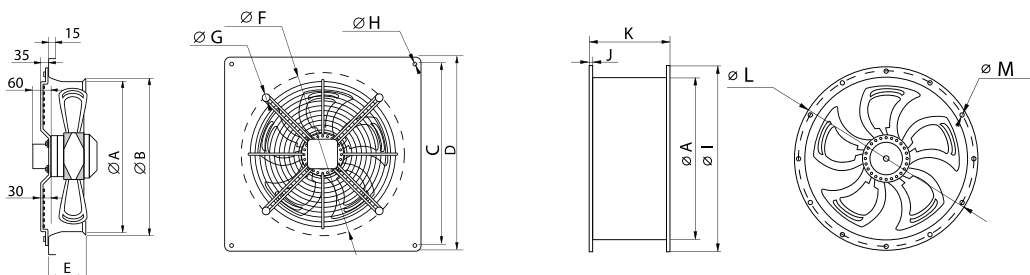


AX-W-500-4E, AX-D-500-4E



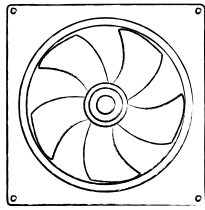
Уровень звуковой мощности

	Октавные полосы частот [Гц]								Общ.
	63	125	250	500	1000	2000	4000	8000	
AX-W-450-4D, AX-D-450-4D <i>Условия испытаний 3016 м³/ч, 72 Па</i>									
L _{WA} к входу, дБ(A)	46	56	63	65	69	66	64	64	74
L _{WA} к выходу, дБ(A)	48	57	64	66	70	68	65	64	75
AX-W-500-4E, AX-D-500-4E <i>Условия испытаний 3256 м³/ч, 108 Па</i>									
L _{WA} к входу, дБ(A)	45	60	61	66	73	72	68	56	77
L _{WA} к выходу, дБ(A)	46	60	63	68	74	72	69	58	78

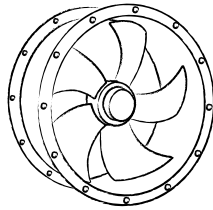


Тип вентилятора	Размеры [мм]												
	ØA	ØB	C	D	E	ØF	ØG	ØH	ØI	J	K	ØL	ØM
AX...450-4D	450	460	535	575	110	520	4 × M8	4 × 10	515	9	190	489,5	12 × 9,5
AX...500-4E	500	510	615	655	115	580	4 × M8	4 × 10	567	9	250	542	12 × 9,5

Осевые настенные и канальные вентиляторы



AX-W



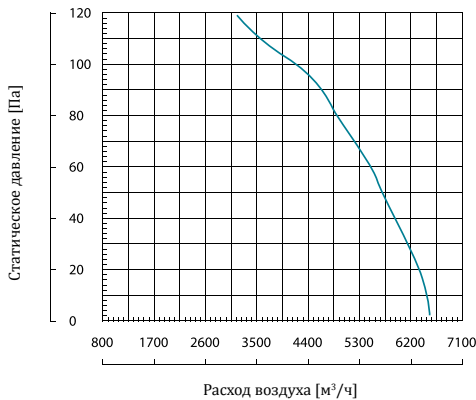
AX-D

- Управляемые по напряжению осевые вентиляторы
- Монтаж в любом положении
- Электродвигатели с классом защиты IP44
- Рабочий ресурс более 30 000 часов

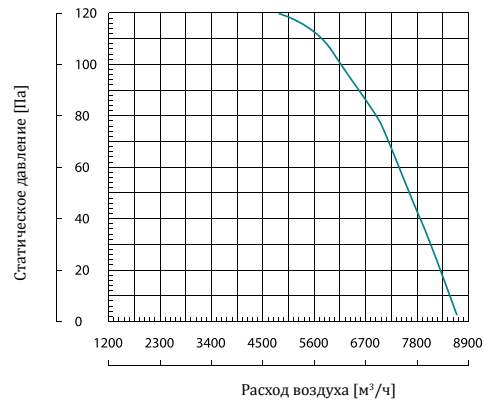
Основные характеристики

Модель	Макс. расход воздуха [м³/час]	Электропитание		Частота вращения [об/мин]	Рабочий ток [А]	Мощность [Вт]	Температура перемещаемого воздуха [°C]	Класс защиты	Класс изоляции	Вес [кг]
		[В/Гц]	Фазы							
AX-W-500-4D	6350	400/50	3	1300	0,9	450	-30 ... +60	IP44	В	9
AX-D-500-4D	6350				0,9	450				9
AX-W-550-4D	8700				1,2	600				11
AX-D-550-4D	8700				1,2	600				11

AX-W-500-4D, AX-D-500-4D

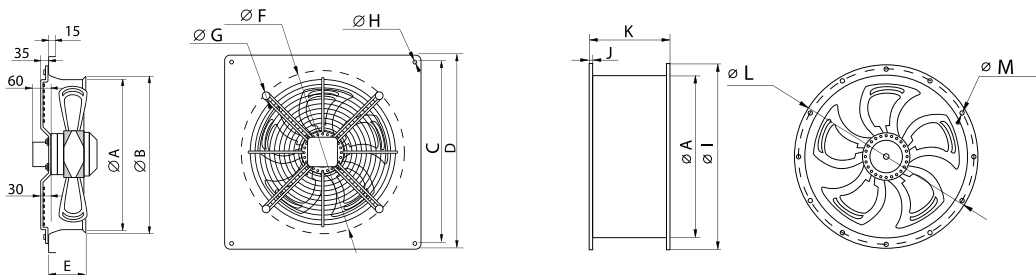


AX-W-550-4D, AX-D-550-4D



Уровень звуковой мощности

	Октавные полосы частот [Гц]								Общ.
	63	125	250	500	1000	2000	4000	8000	
AX-W-500-4D, AX-D-500-4D <i>Условия испытаний 3242 м³/ч, 115 Па</i>									
L _{WA} к входу, дБ(A)	43	59	61	66	73	72	67	56	77
L _{WA} к выходу, дБ(A)	44	60	63	68	74	72	68	58	78
AX-W-550-4D, AX-D-550-4D <i>Условия испытаний 4892 м³/ч, 119 Па</i>									
L _{WA} к входу, дБ(A)	28	49	60	68	74	77	72	59	80
L _{WA} к выходу, дБ(A)	29	48	61	70	75	77	73	61	81



Тип вентилятора	Размеры [мм]												
	∅A	∅B	C	D	E	∅F	∅G	∅H	∅I	J	K	∅L	∅M
AX...500-4D	500	510	615	655	115	580	4 × M8	4 × 10	567	9	250	542	12 × 9,5
AX...550-4D	560	575	670	725	115	650	4 × M8	4 × 10	635	9	250	606	16 × 10

Конструктивные особенности

Корпус из окрашенной стали.
 Экономичные асинхронные одно- и трехфазные двигатели с внешним ротором.

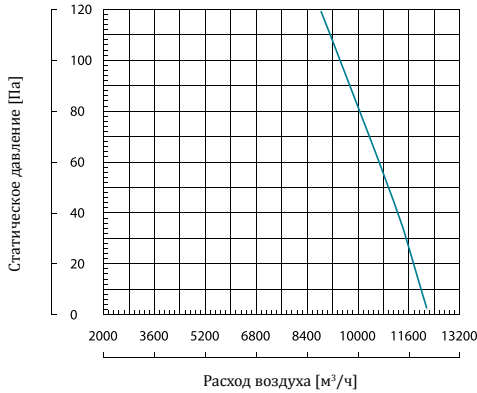
Применение

Вентиляторы AX предназначены для монтажа в круглый воздуховод (тип AX-D) либо для установки на стену (тип AX-W). Перемещаемый воздух должен быть без грубой пыли, частиц жира, химических испарений и других загрязнений.

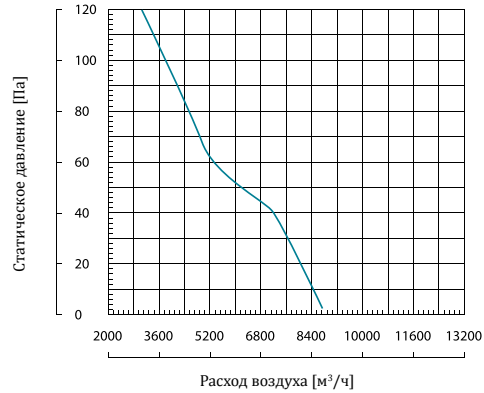
Основные характеристики

Модель	Макс. расход воздуха [м³/час]	Электропитание		Частота вращения [об/мин]	Рабочий ток [А]	Мощность [Вт]	Температура перемещаемого воздуха [°C]	Класс защиты	Класс изоляции	Вес [кг]
		[В/Гц]	Фазы							
AX-W-630-4D	12300	400/50	3	1350	1,6	780	-30 ... +60	IP44	B	14
AX-D-630-4D	12300			1350	1,6	780				
AX-W-630-6D	9000			900	1,4	500				
AX-D-630-6D	9000			900	1,4	500				

AX-W-630-4D, AX-D-630-4D

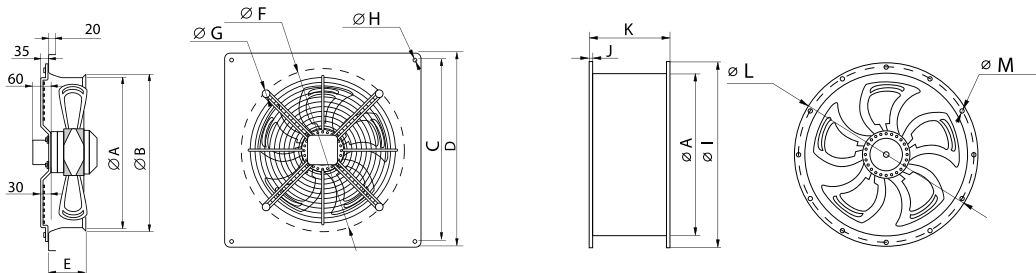


AX-W-630-6D, AX-D-630-6D



Уровень звуковой мощности

	Октавные полосы частот [Гц]								Общ.	
	63	125	250	500	1000	2000	4000	8000		
AX-W-630-4D, AX-D-630-4D										Условия испытаний 9186 м³/ч, 109 Па
L _{WA} к входу, дБ(A)	34	50	60	70	78	77	72	62	82	
L _{WA} к выходу, дБ(A)	35	53	64	70	78	79	75	64	83	
AX-W-630-6D, AX-D-630-6D										Условия испытаний 4238 м³/ч, 88 Па
L _{WA} к входу, дБ(A)	48	57	66	69	72	69	61	52	76	
L _{WA} к выходу, дБ(A)	49	58	67	70	72	69	63	51	76	



Тип вентилятора	Размеры [мм]												
	∅A	∅B	C	D	E	∅F	∅G	∅H	∅I	J	K	∅L	∅M
AX...630-4D	630	645	750	805	125	730	4 × M8	4 × 10	705	9	250	675,5	16 × 11
AX...630-6D	630	645	750	805	125	730	4 × M8	4 × 10	705	9	250	675,5	16 × 11