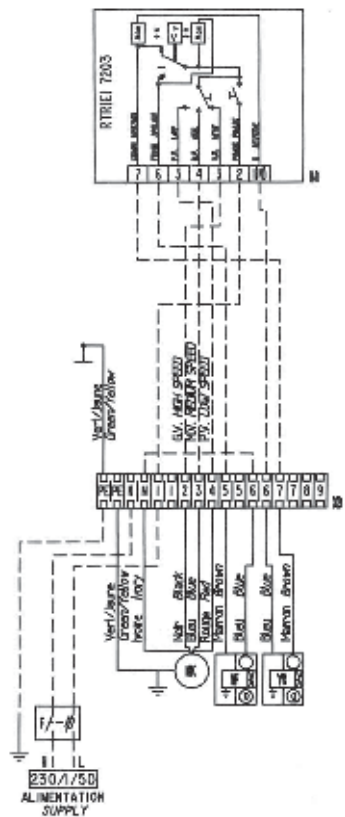


Le schéma ci-dessous est à compléter comme expliqué (actionnement à l'origine par les Spécifications des bornes et de la désignation de bornes) ci-dessous.
 The terminal numbering of the new page corresponds functionally to the old page. Only the respective order of the terminals and the actual designation DO change.



Composant à intégrer dans le SCHEMA
 Component to integrate into DIAGRAM

- BU Thermostat à 1 étape / 1 Stage full thermostat
- BU Thermostat à 2 étapes / 2 Stages full thermostat
- BU Thermostat à 3 étapes / 3 Stages full thermostat
- BU Thermostat simple / Act. freeze thermostat
- BU Thermostat charge-eau / Charge-water thermostat
- BU Scale de température d'étape / Refer. temperature range
- BUA Scale de température d'indices / Ambient temperature sensor
- BU Thermostat d'ambiance-conc. air / Ambient thermostat - radiant zone
- BUCH Indicateur de température normal / Normal temp. indicator
- F.F.L. Soudure à bulles / Foam insulator
- E.L.L. Condensat - Drain / Condensate - Drain
- BUAEL Condensat betterie électrique / Electric battery condenser
- BUAEL Variateur de régime d'air / Air fan/blade fan with thermal protection (overload protection) (P13)
- BUAEL Régulateur / Controller
- E.L.L. Résistance / Heater
- BUAEL Potentiomètre valeur de consigne / Set point potentiometer
- BU Consommable de vitesse / Speed control
- S Consommable sensée arrêt / "run-stop" switch
- BU Consommable inverseur 1 étape / 1 Stage reverse switch
- BU Consommable inverseur 2 étapes / 2 Stages reverse switch
- T Transformateur / Transformer
- BU Vanne de vitesse / Speed regulator
- BU Barre de recirculation / Recirculation bar
- Y Electrique: eau chaude/froid / Hot/cold water selector valve
- YD Electrique: eau chaude/froid thermostat charge-eau / Hot/cold water selector valve charge-water thermostat
- Y Electrique: eau chaude / Hot water selector valve
- Y Electrique: eau froide / Cold water selector valve
- BU Barre de recirculation / Recirculation bar
- BU Câble anti-condensat / Anti-condensate wire
- Material fourni sur demande / Material supplied on request
- Material à la charge du client / Material to be paid by client
- Recirculation clôt / Close's strip

REGULATION SUR L'EAU
 CONTROL ON WATER
 VENTILATION PERMANENTE
 PERMANENT VENTILATION

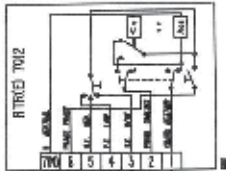
DESIGNATION	07-03-00	2038	24	AJOUT DE LA VENTILATION DU THERMOSTAT DE LA NOUVELLE GAMME RT100	
UNITE	01-03-1000	3307	55	REMARQUE A JOUER	
MODELE PRE	0000	NETUDE	NO	INDICATION	
APPAREIL DE VENTE UNITE TERMINALE HORIZONTALE				REPERES :	
DESTINATION BATTERIE EAU FROIDE/CHAUDE				REPLACEMENT PRE :	
DATE D'ETUDE : 0000				DATE : 04-05-90	
VERSION PRE :				DATE : 04-05-90	
DESIGN PRE :				DATE : 04-05-90	
FORMAT				NUMERO DE PLAN	
A3				6 950 323	
				54	

230V/50
 ALIMENTATION
 SUPPLY

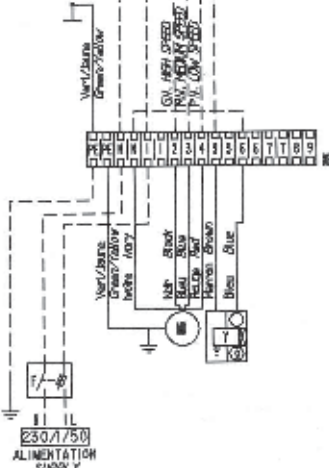
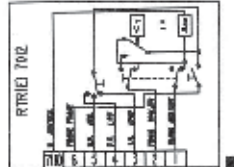
GENEVA 005423



FUNCTIONNEMENT FROID UNiquement
COOLING OPERATION ONLY



FUNCTIONNEMENT CHAUD UNiquement
HEATING OPERATION ONLY



Functional based on 7 modules. See Table respect des bornes afin que la description de Module 00 est exacte.
The terminal numbering of the new range corresponds functionally to the old range. Only the respective order of the terminals and the actual description DO change.

Composant integré dans le SCHEMÀ
Component to integrate into DIAGRAM

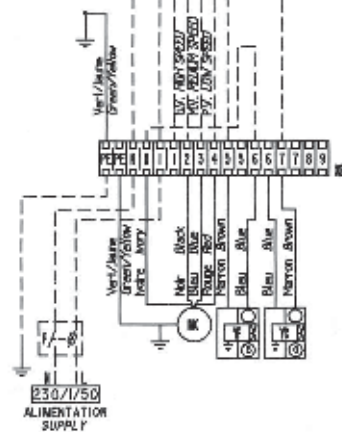
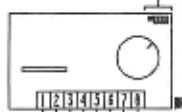
01	Thermostat bébé 1 étage	1 Stage baby thermostat
02	Thermostat bébé 2 étages	2 Stage baby thermostat
03	Thermostat bébé 3 étages	3 Stage baby thermostat
04	Thermostat bébé	2/3 Stage baby thermostat
05	Thermostat charge-eau	Charge-water thermostat
06	Sonde de température d'étage	Room temperature sensor
06A	Sonde de température d'ambiance	Ambient temperature sensor
07	Thermostat d'ambiance	Ambient thermostat
07A	Indicateur de température ambiante	Ambient temp. indicator
08	Condensateur - relais	Condenser - relay
08A	Condensateur batterie électrique	Electric battery condenser
09	Vanne de traitement d'air type préfiltré thermostat ventilateur D/T01	Air handling van with pre-filter, thermostat, fan, protection circuit D/T01
10	Regulateur	Controller
11	Fluideur	Modulator
12	Photocellule pour le chauffage	Self-poll photocell
13	Commutateur de classe	Speed control
14	Commutateur on-Off	on-off switch
15	Commutateur inverseur 1 étage	1 Stage reverse switch
16	Commutateur inverseur 2 étages	2 Stage reverse switch
17	Transformateur	Transformer
18	Vanne de classe	Speed regulator
19	Barrière de recouvrement	Overrun block
20	Electronique en classe/fin de chauffe	On/Off water sensor/overrun
21	Electronique en classe/fin de chauffe	On/Off water sensor/overrun
22	Electronique en classe	On/Off water sensor/overrun
23	Electronique en fin de chauffe	On/Off water sensor/overrun
24	Barre de recouvrement	Overrun bracket
25	Cable infélectriqueur	Infélectronic wire

- Matériel fourni en standard / Material supplied as request
- Matériel à la charge du client / Material to be paid by client
- Recouvrement client / Client's entry

REGULATION SUR L'EAU
CONTROL ON WATER
FOR THERMOSTAT CHAUD/FROID
COOL/HEATING OPERATION
VENTILATION PERMANENTE
PERMANENT VENTILATION

BRAND/TYPE	13-05-88	3025	32	UNITE DE LA MITIGATION DU THERMISTAT DE LA NOUVELLE GAMME 4 TRES
UNITE	01-06-1999	80071	51	NOUVEAU A 400W
MODELE PAR	DATE	D'ENTREE	IND	MODIFICATION
APPAREIL DE LIMITE				REFERENCE :
UNITE TERMINALE HORIZONTALE				REEMPLACE PAR :
BATTERIE EAU FROIDE/CHAUDE				REEMPLACE : 85 0900304-3
NOTE D'ENTREE :	3025	DATE :	02-05-92	FRONT :
VERIFIE PAR :	JG	DATE :	07-01-92	RECHERCHÉ DE PLAN :
DESIGNE PAR :	SHAHN	DATE :	07-01-92	INDEXE :
				5 950 384 52

02/SEP/00/02/5954270



LEGENDE

00	Thermostat d'ambiance	Adapté thermostat
F	Système à fusible	Fused supply
01	Indicatif de traitement d'air	Air handling fan
02	Système de recirculation	Recirculation kind
03	Extinction au froid	Cold water automatic valve
04	Extinction au chaud	Hot water automatic valve

	Matériel à la charge de client	Material to be paid by client
	Recirculation client	Client's wiring

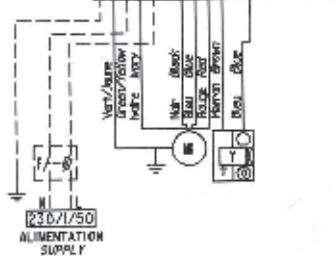
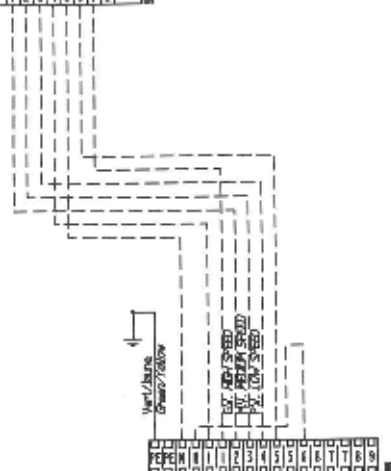
POSITION DES SWITCHS SUR THERMOSTAT (CONFIGURATION)
SWITCH POSITION ON THERMOSTAT / CONFIGURATION

01	<input checked="" type="checkbox"/>	<input checked="" type="checkbox"/>	<input checked="" type="checkbox"/>	<input checked="" type="checkbox"/>
02	<input type="checkbox"/>	<input type="checkbox"/>	<input type="checkbox"/>	<input type="checkbox"/>
	1	2	3	4

01	OFF-ON = 0,5 h	ON = 0,5 h
02	OFF-ON = 1 h	ON = 1 h
03	OFF-Congé froid = 25°C	Cooling set point = 25°C
04	OFF-Congé froid = 25°C	Cooling set point = 25°C
03	OFF- Arrêt ventilation zone ventra	Fan OFF in dead zone
04	OFF- Marche ventilation en zone ventris	Fan ON in dead zone
04	Sans utilisation	No use

REGULATION SUR EAU / AIR
SYSTEME 4 TUBES
CONTROL ON WATER / AIR
4 PIPE SYSTEM

MODEL	02-12-1989	12456	51	CONNEXION VENTILATEUR
MODELE PAR	DATE	N°SERIE	IND	INDIFICATION
				REVISION :
				REPLACE PAR :
APPAREIL DE TYPE UNITE TERMINALE HORIZONTALE DESTINATION REGUL. V20A - SYST. 4 TUBES				REPLACE PAR : N° 323426.00
DATE DE TYPE :	9999	DATE 07-04-2000	FORMAT	INDICE DE PLAN
VERSION PAR :	HECMT	DATE : 01-07-90	A3	5 954 216
VERSION PAR :	BAMA	DATE : 22-07-90		51



- B Thermal d'ambiance / Ambient temperature
- F Sectionneur à l'air / Fan isolator
- M Ventilateur de traitement d'air / Air handling fan
- ZB Barre de recensement / Counting stick
- Y Electrevent ou climatiseur / Hot/cold water automatic valve

Matériel à la charge de client / Material to be paid by client
 Recensement client / Client's meter

POSITION DES SWITCHS SUR THERMOSTAT / CONFIGURATION /
 SWITCH POSITION ON THERMOSTAT / CONFIGURATION /

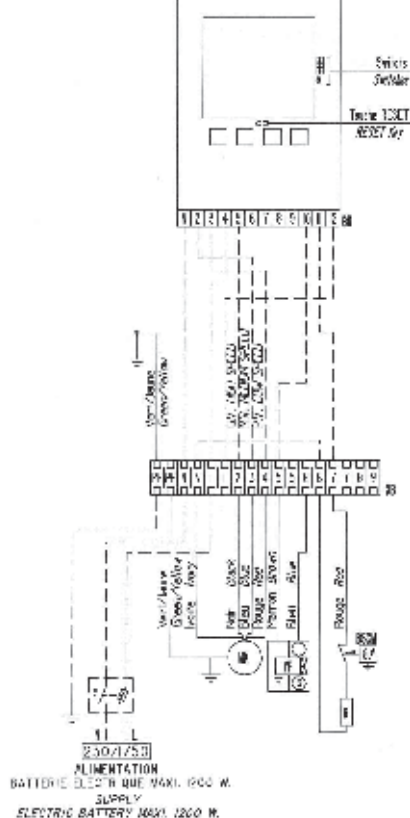


- S1: OFF = 0,0 h / ON = 1 h / J1 = 0,5 J / J2 = 1 J
- S2: OFF = Chauffage froid = 25°C / ON = Chauffage froid = 25°C / Cooling set point = 25°C / Cooling set point = 25°C
- S3: OFF: Arret ventilation zone centre / ON: Marche ventilation zone centre / Fan OFF in dual zone / Fan ON in dual zone
- S4: OFF: Pas de batterie auxiliaire d'appui / ON: Batterie électrique d'appui / No auxiliary electrical battery / Auxiliary electrical battery

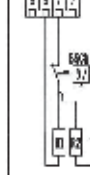
REGULATION SUR EAU / AIR
 SYSTEME 2 TUBES
 CONTROL ON WATER / AIR
 2 PIPE SYSTEM

ETE: BATTERIE EN FINNE
 HIVER: BATTERIE EN COPAQUE
 SOMMER: GOLD WATER GWR
 WINTER: HOT WATER GWR

EMAN	13-12-75-90	86460	51	DORNECOX VENTILATEUR	
MODELE FAB	DATE	REVISION	TRD	MODIFICATION	
				APPAREIL DE LIAISON	
				UNITE TERMINALE HORIZONTALE	
DESTINATION				REFERENCE :	
REGUL. V20A - SYST. 2 TUBES				NOM/IME FAB :	
NOM/IME FAB :				NOM/IME FAB :	
NOM/IME FAB :				NOM/IME FAB :	
DATE D'ETABLISSEMENT	PROJ	DATE 07-04-88	FORMAT	NUMERO DE PLAN	
VERIFIE PAR :	MOUJ	DATE : 22-07-96	A3	5 954 217	
SECOURS PAR :	EMAN	DATE : 22-07-98		51	



ALIMENTATION
BATTERIE ELECTRIQUE MAXI. 1200 W.
SUPPLY
ELECTRIC BATTERY MAXI. 1200 W.



LEGENDA

E88	Limiter de température maximal	Maxim. Temp. 200
E8	Thermostat d'ambiance	Ambient thermostat
F	Stabilisateur 1 phase	1 phase stabilizer
M8	Antichoc de traitement d'eau	Water shock absorber
I	Testateur	Tester
30	Dispositif de raccordement	Connection block
Y	Electrovanne au laiton	Only water resistant valve

Relatif à la charge de climat

Raccordement d'eau

Relative to the load by climat
Water's piping

Usine: **THEMIS-101**

Finir les des 10: 45 min

CONSTRUCTION 101
101 with 45 min work

POSITION DES ENCLICHES SUR THERMOSTAT 1 COMPOSITION UNIT
SWITCH POSITION ON THERMOSTAT 1 COMPOSITION UNIT



Après replace des valvules appeler immédiatement sur les numéros 06 et 0622

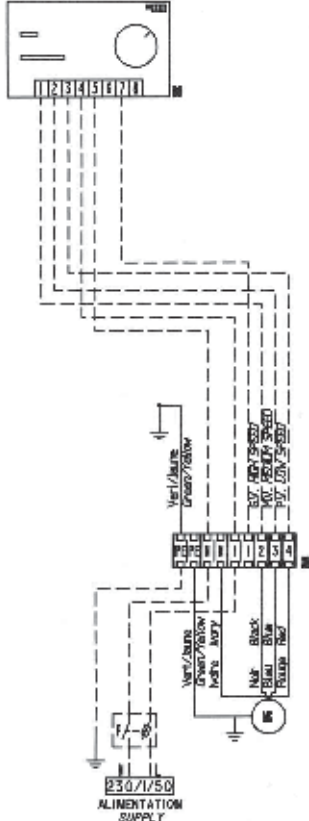
After replace the valves call immediately to 06 and 0622

After replace the valves call immediately to 06 and 0622
Please RESET the SW

REGULATION SUR EQUILIBRE
SYSTEME 2 TUBES / 2 FILS
CONTROL ON WATER / AIR
2 WIRE / 2 PIPE SYSTEM

DE 01 HAUT INTERIEUR BAL FROID
1 1/4 TUBE ELECTRIQUE
SUMMER OF WATER / COLD WATER COOL
1 ELECTRIC TUBE

DATE	23-07-1999	PROJ	06	REVISION	1.004
DESSIN	6-03-1999	EXECUTE	01	REVISION	1.004
MODELE PIP	MTC	ALTITUDE	180	NECESSITAIRE	
APPAREIL DE LAITE UNITE TERMINALE HORizontALE				ATTENTION :	
REGULATION REGUL. 2TUBES / 2 FILS				1700 JET PIP :	
DATE D'ETUDE				1999	DATE DE 06-06-1999
NOM DE L'UNITE				180	DATE : 7-10-99
2500 BT 1000				1324	DATE : 7-10-99
CIAT				NUMERO DE PLAN	
SEPARER HEADSTILLE UNITE DE 180 BT 1000				5 954 225	
				180 BT	
				52	



00	Thermostat Fonction	Arrière Démarré
F	Condenseur à l'huile	Fuel Indicator
M	Ventilateur de traitement d'air	Air handling fan
30	Compressor à recirculation	Circulation heat

Matériel à la charge de client Material to be paid by client
 Recirculation d'air Client's wiring

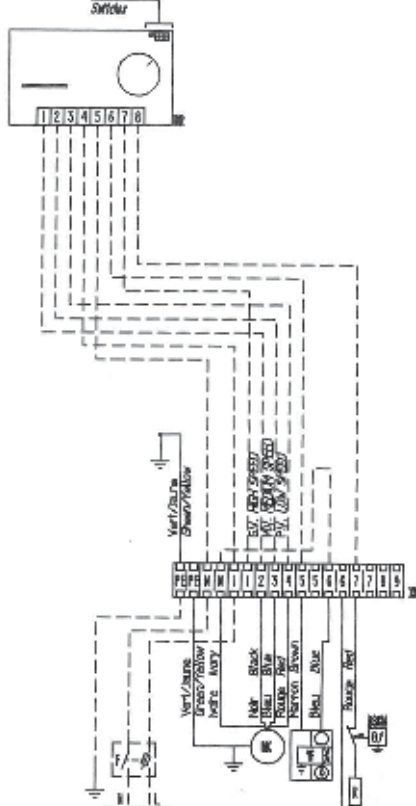
POSITION DES SWITCHS SUR THERMOSTAT (CONFIGURATION)
 SWITCH POSITION ON THERMOSTAT (CONFIGURATION)



- | | | |
|----|--|---------------------------------|
| 01 | OFF-ON - 0.5 s | ON - 0.5 s |
| 02 | ON - 1 h | ON - 1 h |
| 03 | OFF-Congélateur froid - 25°C | Cooling set point - 25°C |
| 04 | ON-Congélateur froid - 25°C | Cooling set point - 25°C |
| 05 | OFF- Arrêt ventilation zone sèche | Fan OFF in dead zone |
| 06 | ON-Mode ventilation en zone sèche | Fan ON in dead zone |
| 07 | OFF-Pas de batterie électrique d'appel | No auxiliary electrical battery |
| 08 | ON-Batterie électrique d'appel | Auxiliary electrical battery |

REGULATION SUR AIR
 SYSTEME 2 TUBES
 CONTROL ON AIR
 2 PIPE SYSTEM

NUMERO	02-12-1999	01-06	51	CONDENSEUR VENTILATEUR
NUMERO PAR	DATE	REVISION	IND	MODIFICATION
				REVISIONS :
APPROVEE DE L'UNITE UNITE TERMINALE HORIZONTALE DESCRIPTION REGUL. V20A - SYST. 2 TUBES				REPLACE PAR :
NOTE PRELIMINAIRE : 00003 DATE: 07-04-1999 POINT VERIFIEE PAR : MERMET DATE: 22-01-98 NUMERO PAR : MERMET DATE: 22-01-98				NUMERO DE PLAN 5 954 227 INDICE 51



230/1/50
ALIMENTATION
BATTERIE ELECTRIQUE MAXI. 1000 W.
SUPPLY
ELECTRIC BATTERY MAXI. 1000 W.

LEGENDE

- | | | |
|-----|------------------------------|----------------------------|
| 000 | Limiteur de impédance mesuré | Measured duty coil |
| 01 | Thermostat d'ambiance | Ambient thermostat |
| F | Sectionneur à fusible | Fused switch |
| 0K | Ventilateur à traction d'air | Air handling fan |
| 0 | Résistance | Resistor |
| 0 | Batterie de recouvrement | Connection block |
| 0 | Electronique en triade | Gold meter regulated valve |
-  Material to be changed
 Material to be used by client

POSITION DES SWITCHS SUR THERMOSTAT / CONFIGURATION / SWITCH POSITION ON THERMOSTAT / CONFIGURATION



- S1: OFF=0,3 l D1: 0,5 l
- ON=1 l D2: 1 l
- S2: OFF=Coupage froid = 25°C Coupage set point = 25°C
- ON=Coupage froid = 23°C Coupage set point = 23°C
- S3: OFF: Arrêt ventilation zone centre Fan OFF in dual zone
- ON: Marche ventilation zone centre Fan ON in dual zone
- S4: Sans utilisation No use

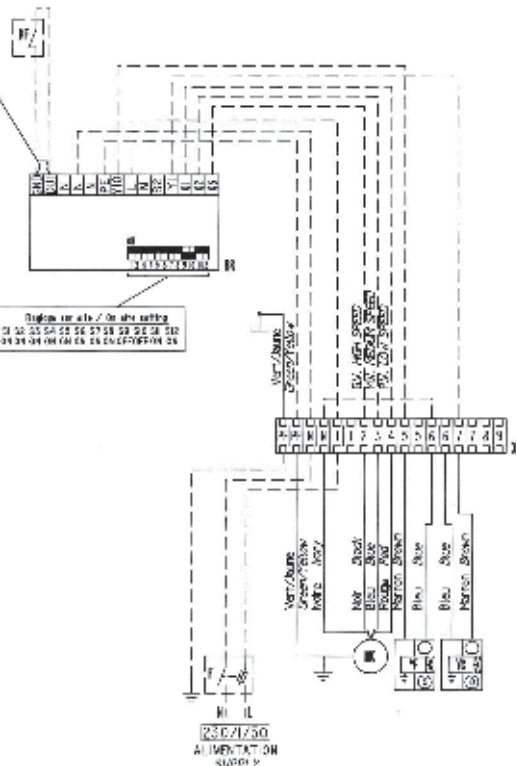
REGULATION SUR EAU / AIR
SYSTEME 2 TUBES / 2 FILS
CONTROL ON WATER / AIR
2 WIRE / 2 PIPE SYSTEM

ETE OU HIVER: BATTERIE GAZ FROIDE
+ BATTERIE ELECTRIQUE
SUMMER OR WINTER: COLD WATER COIL
+ ELECTRIC BATTERY

SWAN	DE-12-1889	99456	51	COMMISSION VENTILATEUR	
MODÈLE PAR	DATE	MATRIQUE	IND	INDICATRICE	
CIAT					
APPAREIL DE VENTE UNITE TERMINALE HORIZONTALE					REFERENCE :
DESCRIPTION REGUL. V20A - SYST. 2 TUBES / 2 FILS					REPLAGE PAR :
DATE D'ETUDE : 9101 DATE-01-04-1993 FORMAT					REPLAGE: ID 5354793.50
TERME PAR : MFMET DATE: 22-01-96 A3					NUMERO DE PLAN
REPLAGE PAR : SWAN DATE: 20-01-96					INDICE
					5 954 230 51

NOTA: Le liaison de contact de la carte doit être
Très Bonne Tenace de Sécurité

NOTE: The switch contact link must be SST 7



3	Sectionneur / Isolateur	Motocoupeur
7	Sectionneur / Isolateur	Fusee isolateur
07	Caract. de feu fixe	Motocoupeur
08	Ventilateur de traitement d'air	AO Ventilation fan
09	Boitier de commande	Commande Boite
10	Electronique auxiliaire	Auxiliary electronic relay
11	Electronique auxiliaire	Auxiliary electronic relay

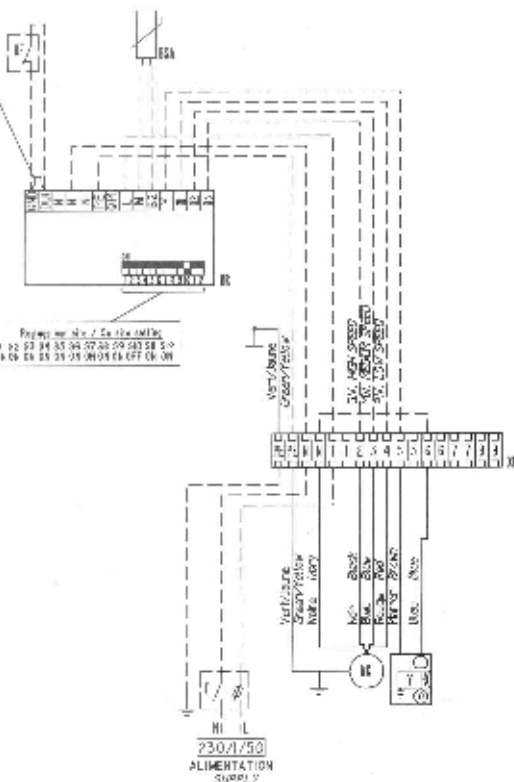
Material / le charge de diest Material to be put by client
Raccourcement diest Short circuiting

POSITION DES SWITCHS (Réglage sur site)	SWITCHES POSITION (On site setting)
3/32 Mode ON/OFF-Couleur 1 -> Blanc gel ON/OFF-Couleur 1 -> Economie OFF/OFF-Economie 1 -> Blanc gel OFF/ON-Sens utilisation	Mode Contact 1 -> Actif/ freeze Contact 1 -> Economy Economy 1 -> Actif/ freeze No use
33 ON-Contact de la carte incendiaire fermé OFF-Contact de la carte incendiaire ouvert	Warning contact normally closed Warning contact normally opened
34 ON-Echelle min. marche variable 2m OFF-Echelle min. marche variable 1m	Min. step of 2 m Min. step of 1 m
35 ON-Echelle proportionnelle chauffage 2x OFF-Echelle proportionnelle chauffage 4x	Scaling proportional level 2x Scaling proportional level 4x
36 ON-Echelle proportionnelle refroidissement 2x OFF-Echelle proportionnelle refroidissement 4x	Cooling proportional level 2x Cooling proportional level 4x
37 ON-Algorithm P OFF-Algorithm P	P algorithm P algorithm
38 ON-Arrêt ventilation zone froide OFF-Marche ventilation zone froide	Stop ventilation in cold zone Run ventilation in cold zone
39 ON-Application 2 tubes OFF-Application 4 tubes	2 tube application 4 tube application
310 ON-Frequence d'alarme électrique OFF-Motocoupeur électrique	EM electrical register No electrical register
31 ON-Sens utilisation OFF-Variation ordo au T° + 25°C	No use Fan stop if T° + 25°C
310 ON-Milidage 1°C OFF-Milidage 1°C	1°C display 1°C display

REGULATION SUR TAU / AIR - SYSTEM 4 TUBES
CONTROL ON WATER / AIR - 4 PIPE SYSTEM

SWAN	W-01-0200	00004	01	REMYT A 1000
MODELE / PAF	MTC	STRUCTURE	END	DESCRIPTION
APPAREIL 33 UNITS UNITE TERMINALE HORIZONTALE				
DESIGNATION REGUL 720°C SYST. 4 TUBES				
DATE D'ETAT	0107	DATE DE 05-000	FORMA	NOM DE FILM
STRIP PAR	REBIL	DATE 02-05-000	A3	5 954 236
DISQUE PAF	0000	DATE 02-05-000		51
REFERENCE :				
REPLACE PAF :				
REPLACE 05 000420 00				

NOTE : Le liaison le contact de l'antenne doit être
 Très Bonne Terre de Sécurité.
 (S) : Le module central doit avoir le (S) T



Programme No. 7 de l'axe central
 0 1 2 3 4 5 6 7 8 9 10 11 12 13
 14 15 16 17 18 19 20 21 22 23

38	Scale change over	Change-over device
39	Set alarm in 10 Ms	Fixed contact
40	Control in failure	Interlock contact
41	Indicator of frequency limit	AC frequency limit
42	Indicator of overcurrent	Overcurrent limit
43	Shutdown on breakdown	AC/DC interlock contact

--- Mismatch in the change of circuit
 --- Recurrence of error
 --- Mismatch in the position of contact
 --- Control's ability

TESTES DES SWITCHES	POSITION POSITION
1/52 Mode	Mode
ON/Off-Contact on 1 line of	Contact on 1st line
ON/Off-Contact on 2 line of	Contact on 2nd line
ON/Off-Contact on 3 line of	Contact on 3rd line
ON/Off-Contact on 4 line of	Contact on 4th line
ON/Off-Contact on 5 line of	Contact on 5th line
ON/Off-Contact on 6 line of	Contact on 6th line
ON/Off-Contact on 7 line of	Contact on 7th line
ON/Off-Contact on 8 line of	Contact on 8th line
ON/Off-Contact on 9 line of	Contact on 9th line
ON/Off-Contact on 10 line of	Contact on 10th line
ON/Off-Contact on 11 line of	Contact on 11th line
ON/Off-Contact on 12 line of	Contact on 12th line
ON/Off-Contact on 13 line of	Contact on 13th line
ON/Off-Contact on 14 line of	Contact on 14th line
ON/Off-Contact on 15 line of	Contact on 15th line
ON/Off-Contact on 16 line of	Contact on 16th line
ON/Off-Contact on 17 line of	Contact on 17th line
ON/Off-Contact on 18 line of	Contact on 18th line
ON/Off-Contact on 19 line of	Contact on 19th line
ON/Off-Contact on 20 line of	Contact on 20th line
ON/Off-Contact on 21 line of	Contact on 21th line
ON/Off-Contact on 22 line of	Contact on 22th line
ON/Off-Contact on 23 line of	Contact on 23th line
ON/Off-Contact on 24 line of	Contact on 24th line
ON/Off-Contact on 25 line of	Contact on 25th line
ON/Off-Contact on 26 line of	Contact on 26th line
ON/Off-Contact on 27 line of	Contact on 27th line
ON/Off-Contact on 28 line of	Contact on 28th line
ON/Off-Contact on 29 line of	Contact on 29th line
ON/Off-Contact on 30 line of	Contact on 30th line
ON/Off-Contact on 31 line of	Contact on 31th line
ON/Off-Contact on 32 line of	Contact on 32th line
ON/Off-Contact on 33 line of	Contact on 33th line
ON/Off-Contact on 34 line of	Contact on 34th line
ON/Off-Contact on 35 line of	Contact on 35th line
ON/Off-Contact on 36 line of	Contact on 36th line
ON/Off-Contact on 37 line of	Contact on 37th line
ON/Off-Contact on 38 line of	Contact on 38th line
ON/Off-Contact on 39 line of	Contact on 39th line
ON/Off-Contact on 40 line of	Contact on 40th line
ON/Off-Contact on 41 line of	Contact on 41th line
ON/Off-Contact on 42 line of	Contact on 42th line
ON/Off-Contact on 43 line of	Contact on 43th line
ON/Off-Contact on 44 line of	Contact on 44th line
ON/Off-Contact on 45 line of	Contact on 45th line
ON/Off-Contact on 46 line of	Contact on 46th line
ON/Off-Contact on 47 line of	Contact on 47th line
ON/Off-Contact on 48 line of	Contact on 48th line
ON/Off-Contact on 49 line of	Contact on 49th line
ON/Off-Contact on 50 line of	Contact on 50th line
ON/Off-Contact on 51 line of	Contact on 51th line
ON/Off-Contact on 52 line of	Contact on 52th line
ON/Off-Contact on 53 line of	Contact on 53th line
ON/Off-Contact on 54 line of	Contact on 54th line
ON/Off-Contact on 55 line of	Contact on 55th line
ON/Off-Contact on 56 line of	Contact on 56th line
ON/Off-Contact on 57 line of	Contact on 57th line
ON/Off-Contact on 58 line of	Contact on 58th line
ON/Off-Contact on 59 line of	Contact on 59th line
ON/Off-Contact on 60 line of	Contact on 60th line
ON/Off-Contact on 61 line of	Contact on 61th line
ON/Off-Contact on 62 line of	Contact on 62th line
ON/Off-Contact on 63 line of	Contact on 63th line
ON/Off-Contact on 64 line of	Contact on 64th line
ON/Off-Contact on 65 line of	Contact on 65th line
ON/Off-Contact on 66 line of	Contact on 66th line
ON/Off-Contact on 67 line of	Contact on 67th line
ON/Off-Contact on 68 line of	Contact on 68th line
ON/Off-Contact on 69 line of	Contact on 69th line
ON/Off-Contact on 70 line of	Contact on 70th line
ON/Off-Contact on 71 line of	Contact on 71th line
ON/Off-Contact on 72 line of	Contact on 72th line
ON/Off-Contact on 73 line of	Contact on 73th line
ON/Off-Contact on 74 line of	Contact on 74th line
ON/Off-Contact on 75 line of	Contact on 75th line
ON/Off-Contact on 76 line of	Contact on 76th line
ON/Off-Contact on 77 line of	Contact on 77th line
ON/Off-Contact on 78 line of	Contact on 78th line
ON/Off-Contact on 79 line of	Contact on 79th line
ON/Off-Contact on 80 line of	Contact on 80th line
ON/Off-Contact on 81 line of	Contact on 81th line
ON/Off-Contact on 82 line of	Contact on 82th line
ON/Off-Contact on 83 line of	Contact on 83th line
ON/Off-Contact on 84 line of	Contact on 84th line
ON/Off-Contact on 85 line of	Contact on 85th line
ON/Off-Contact on 86 line of	Contact on 86th line
ON/Off-Contact on 87 line of	Contact on 87th line
ON/Off-Contact on 88 line of	Contact on 88th line
ON/Off-Contact on 89 line of	Contact on 89th line
ON/Off-Contact on 90 line of	Contact on 90th line
ON/Off-Contact on 91 line of	Contact on 91th line
ON/Off-Contact on 92 line of	Contact on 92th line
ON/Off-Contact on 93 line of	Contact on 93th line
ON/Off-Contact on 94 line of	Contact on 94th line
ON/Off-Contact on 95 line of	Contact on 95th line
ON/Off-Contact on 96 line of	Contact on 96th line
ON/Off-Contact on 97 line of	Contact on 97th line
ON/Off-Contact on 98 line of	Contact on 98th line
ON/Off-Contact on 99 line of	Contact on 99th line
ON/Off-Contact on 100 line of	Contact on 100th line

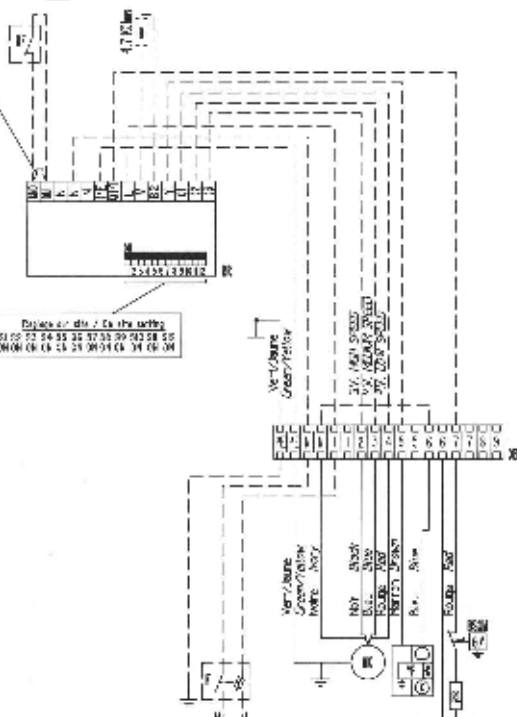
TE: INTER-FAL FREQ
 ALI: BATTERIE TND CAVEN
 SUMME: 5020 2020 502
 ANNEE: 102 1020 102

REGUL. 420V/C - SYST. 2 TUBES
 CONTROL ON 954 239 - 2 954 239 50

SWAN	0-CH-230C	2320	51	REGUL. A - 443
MODULE PAS	DATE	N° TUBES	ONS	RESISTANCE 10
CIAT				
APPAREIL: 21 4477 UNITE TERMINALE HORIZONTALE DESERTEUR ON REGUL. 420V/C - SYST. 2 TUBES				1000000 : 1000000 : 1000000 : 1000000 :
DATE D'ENTREE	95471	MTC-00-65-1966	FORNAT	5 954 239 5
NUMERO D'INSTR.	PERNET	MTC-00-65-1966	A3	
NUMERO D'INSTR.	EDMAN	MTC-00-65-1966		

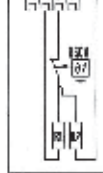
Tous les bornes terminées en plastique.

NOTE: On trouve toutes les bornes sur 2077



Remplacez les fils 7 de la batterie
 11 12 13 14 15 16 17 18 19 20 21 22 23 24 25 26 27 28 29 30 31 32 33 34 35 36 37 38 39 40 41 42 43 44 45 46 47 48 49 50

2077/150
 ALIMENTATION
 BATTERIE ELECTRIQUE MAXI 2000 W
 SUPPLY
 BATTERY ELECTRICAL MAXI 2000 W.



1	Limite de température avant	Alerte 200 100
2	Seuil alarme à l'arrêt	Alerte 200 100
3	Contact de réglage	Alerte 200 100
4	Variateur de fréquence 100	Alerte 200 100
5	Resistance	Alerte 200 100
6	Bornes de raccordement	Alerte 200 100
7	Electronique de l'arrêt	Alerte 200 100

Metrez à la charge de l'air
 Attention à la charge de l'air
 Attention à la charge de l'air

POSITION DES SWITCHS (1 Page sur 10)	POSITION POSITION (10e sur 10)
1:20 Mode 20-Off-Couplé 20-Off-Couplé 20-Off-Couplé 20-Off-Couplé	Alerte Coupleur 1 - 20-Off-Couplé Coupleur 1 - 20-Off-Couplé Coupleur 1 - 20-Off-Couplé Alerte 200
2:20-Contact de l'arrêt automatique l'arrêt	Alerte 200 100 200 100
3:20-Contact de l'arrêt automatique l'arrêt	Alerte 200 100 200 100
4:20-Contact de l'arrêt automatique l'arrêt	Alerte 200 100 200 100
5:20-Contact de l'arrêt automatique l'arrêt	Alerte 200 100 200 100
6:20-Contact de l'arrêt automatique l'arrêt	Alerte 200 100 200 100
7:20-Contact de l'arrêt automatique l'arrêt	Alerte 200 100 200 100
8:20-Contact de l'arrêt automatique l'arrêt	Alerte 200 100 200 100
9:20-Contact de l'arrêt automatique l'arrêt	Alerte 200 100 200 100
10:20-Contact de l'arrêt automatique l'arrêt	Alerte 200 100 200 100
11:20-Contact de l'arrêt automatique l'arrêt	Alerte 200 100 200 100
12:20-Contact de l'arrêt automatique l'arrêt	Alerte 200 100 200 100
13:20-Contact de l'arrêt automatique l'arrêt	Alerte 200 100 200 100
14:20-Contact de l'arrêt automatique l'arrêt	Alerte 200 100 200 100
15:20-Contact de l'arrêt automatique l'arrêt	Alerte 200 100 200 100
16:20-Contact de l'arrêt automatique l'arrêt	Alerte 200 100 200 100
17:20-Contact de l'arrêt automatique l'arrêt	Alerte 200 100 200 100
18:20-Contact de l'arrêt automatique l'arrêt	Alerte 200 100 200 100
19:20-Contact de l'arrêt automatique l'arrêt	Alerte 200 100 200 100
20:20-Contact de l'arrêt automatique l'arrêt	Alerte 200 100 200 100

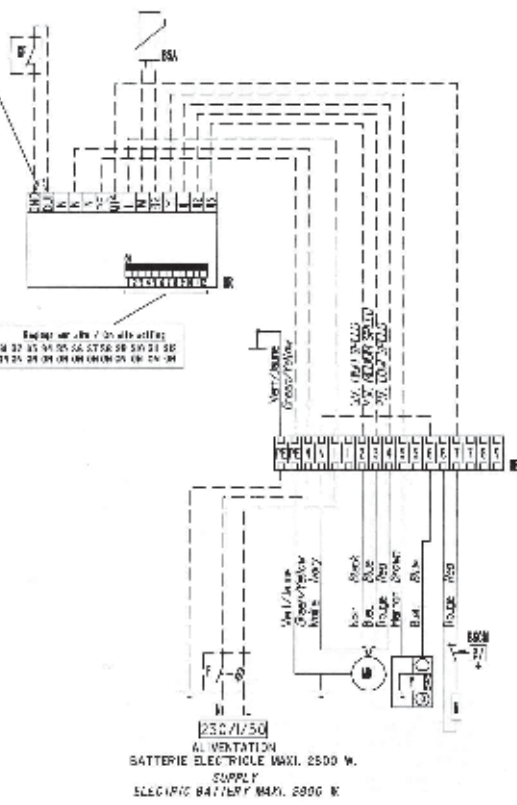
ETE OU HIVER BATTERIE EN FROID
 + BATTERIE ELECTRIQUE
 HIVER OU HIVER BATTERIE EN FROID
 + ELECTRIC BATTERY

REGULATION SYSTEM 2 AIR - SYSTEM 2 TUBES / 2 FILS
 CONTROL SYSTEM 2 AIR - 2 INCH / 2 PNEU SYSTEM

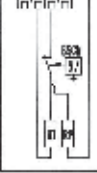
ESM	18-3-2002	0004	5	PERISE 2 AIR																				
MODIFIC. PM	DATE	ACTUELC	NO	MODIFICATION																				
<table border="1"> <tr> <td colspan="2"> </td> <td colspan="2"> UNITÉ TERMINALE HORIZONTALE DESTINATION REGUL. V20/VC - SYST. 2 TUBES / 2 FILS </td> <td>PERISE 2</td> </tr> <tr> <td>NOTE D'UTIL.</td> <td>20-01</td> <td>DATE 23-03-1999</td> <td>FORNIT</td> <td></td> </tr> <tr> <td>REP. P. P.</td> <td>MPMT</td> <td>DATE 25-03-1999</td> <td>43</td> <td></td> </tr> <tr> <td>DESIGN. PM</td> <td>MPMT</td> <td>DATE 20-04-1999</td> <td></td> <td></td> </tr> </table>							UNITÉ TERMINALE HORIZONTALE DESTINATION REGUL. V20/VC - SYST. 2 TUBES / 2 FILS		PERISE 2	NOTE D'UTIL.	20-01	DATE 23-03-1999	FORNIT		REP. P. P.	MPMT	DATE 25-03-1999	43		DESIGN. PM	MPMT	DATE 20-04-1999		
		UNITÉ TERMINALE HORIZONTALE DESTINATION REGUL. V20/VC - SYST. 2 TUBES / 2 FILS		PERISE 2																				
NOTE D'UTIL.	20-01	DATE 23-03-1999	FORNIT																					
REP. P. P.	MPMT	DATE 25-03-1999	43																					
DESIGN. PM	MPMT	DATE 20-04-1999																						
5 954 240		51																						

NOTE: Si vous avez besoin de renseignements sur les
Les Parts Terminé de Garantie.

NOTE: The number control kit used is 321K.



AL VENTILATION
BATTERIE ELECTRIQUE MAXI. 2500 W.
SUPPLY
ELECTRIC BATTERY MAXI. 2000 W



BSM	Limite de température maximal	Maximal limit
F	Sectionneur à fusibles	Fused switch
BF	Correctif de fusibles	Fuses corrector
ME	Modérateur de traitement d'air	Air handling fan
B.B.L.	Reservoir	Water
SD	Service de recirculation	Recirculation filter
Y	Electronique aux commandes	Electronic control system
<input type="checkbox"/>	Material à changer de charge	Material to be put by hand
<input type="checkbox"/>	Recommandé de charge	Other's charge

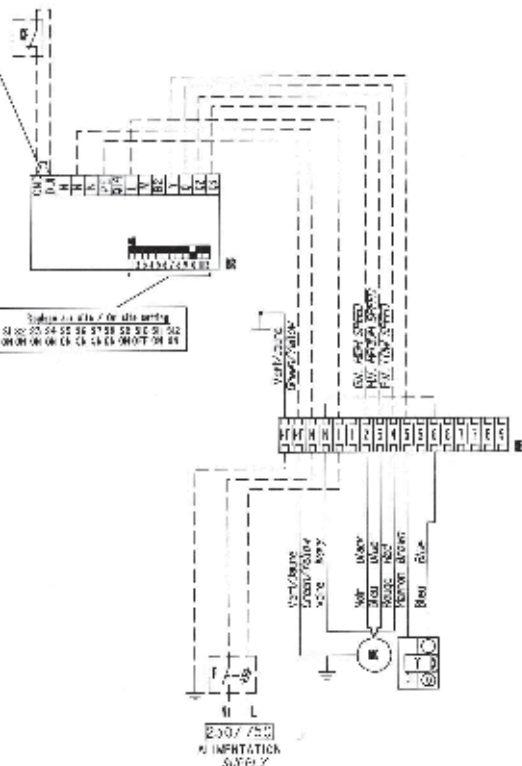
POSITION DES SWITCHS	CONTROLE POSITION
(1) Regardez vers le haut	(1) On the ceiling
24-23	Mode
ON/OFF - Control 1 -> Mode on	Control 1 -> All fan on
ON/OFF - Control 2 -> Economie	Control 2 -> Economy
ON/OFF - Economie 1 -> fans off	Economy 1 -> All fans off
ON/OFF - Economie 2 -> fans off	Economy 2 -> All fans off
50	ON - Control de lecture automatique lentes
OFF - Control de lecture automatique rapide	Water control reading speed
54	ON - Mode marche ventilateur 2m
OFF - Mode air mode marche vite	Air flow of fan 2 m
55	ON - Mode suspension de chauffage 2h
OFF - Mode suspension de chauffage 4h	Air flow of fan 4 m
56	ON - Mode suspension de chauffage 2h
OFF - Mode suspension de chauffage 4h	Water suspension time 2h
57	ON - Mode suspension de chauffage 2h
OFF - Mode suspension de chauffage 4h	Water suspension time 4h
58	ON - Algorithme 1
OFF - Algorithme 2	1 algorithm
59	ON - Algorithme 3
OFF - Algorithme 4	2 algorithm
60	ON - Algorithme 5
OFF - Algorithme 6	3 algorithm
61	ON - Algorithme 7
OFF - Algorithme 8	4 algorithm
62	ON - Algorithme 9
OFF - Algorithme 10	5 algorithm
63	ON - Algorithme 11
OFF - Algorithme 12	6 algorithm
64	ON - Algorithme 13
OFF - Algorithme 14	7 algorithm
65	ON - Algorithme 15
OFF - Algorithme 16	8 algorithm
66	ON - Algorithme 17
OFF - Algorithme 18	9 algorithm
67	ON - Algorithme 19
OFF - Algorithme 20	10 algorithm
68	ON - Algorithme 21
OFF - Algorithme 22	11 algorithm
69	ON - Algorithme 23
OFF - Algorithme 24	12 algorithm
70	ON - Algorithme 25
OFF - Algorithme 26	13 algorithm
71	ON - Algorithme 27
OFF - Algorithme 28	14 algorithm
72	ON - Algorithme 29
OFF - Algorithme 30	15 algorithm
73	ON - Algorithme 31
OFF - Algorithme 32	16 algorithm
74	ON - Algorithme 33
OFF - Algorithme 34	17 algorithm
75	ON - Algorithme 35
OFF - Algorithme 36	18 algorithm
76	ON - Algorithme 37
OFF - Algorithme 38	19 algorithm
77	ON - Algorithme 39
OFF - Algorithme 40	20 algorithm
78	ON - Algorithme 41
OFF - Algorithme 42	21 algorithm
79	ON - Algorithme 43
OFF - Algorithme 44	22 algorithm
80	ON - Algorithme 45
OFF - Algorithme 46	23 algorithm
81	ON - Algorithme 47
OFF - Algorithme 48	24 algorithm
82	ON - Algorithme 49
OFF - Algorithme 50	25 algorithm
83	ON - Algorithme 51
OFF - Algorithme 52	26 algorithm
84	ON - Algorithme 53
OFF - Algorithme 54	27 algorithm
85	ON - Algorithme 55
OFF - Algorithme 56	28 algorithm
86	ON - Algorithme 57
OFF - Algorithme 58	29 algorithm
87	ON - Algorithme 59
OFF - Algorithme 60	30 algorithm
88	ON - Algorithme 61
OFF - Algorithme 62	31 algorithm
89	ON - Algorithme 63
OFF - Algorithme 64	32 algorithm
90	ON - Algorithme 65
OFF - Algorithme 66	33 algorithm
91	ON - Algorithme 67
OFF - Algorithme 68	34 algorithm
92	ON - Algorithme 69
OFF - Algorithme 70	35 algorithm
93	ON - Algorithme 71
OFF - Algorithme 72	36 algorithm
94	ON - Algorithme 73
OFF - Algorithme 74	37 algorithm
95	ON - Algorithme 75
OFF - Algorithme 76	38 algorithm
96	ON - Algorithme 77
OFF - Algorithme 78	39 algorithm
97	ON - Algorithme 79
OFF - Algorithme 80	40 algorithm
98	ON - Algorithme 81
OFF - Algorithme 82	41 algorithm
99	ON - Algorithme 83
OFF - Algorithme 84	42 algorithm
100	ON - Algorithme 85
OFF - Algorithme 86	43 algorithm
101	ON - Algorithme 87
OFF - Algorithme 88	44 algorithm
102	ON - Algorithme 89
OFF - Algorithme 90	45 algorithm
103	ON - Algorithme 91
OFF - Algorithme 92	46 algorithm
104	ON - Algorithme 93
OFF - Algorithme 94	47 algorithm
105	ON - Algorithme 95
OFF - Algorithme 96	48 algorithm
106	ON - Algorithme 97
OFF - Algorithme 98	49 algorithm
107	ON - Algorithme 99
OFF - Algorithme 100	50 algorithm
108	ON - Algorithme 101
OFF - Algorithme 102	51 algorithm
109	ON - Algorithme 103
OFF - Algorithme 104	52 algorithm
110	ON - Algorithme 105
OFF - Algorithme 106	53 algorithm
111	ON - Algorithme 107
OFF - Algorithme 108	54 algorithm
112	ON - Algorithme 109
OFF - Algorithme 110	55 algorithm
113	ON - Algorithme 111
OFF - Algorithme 112	56 algorithm
114	ON - Algorithme 113
OFF - Algorithme 114	57 algorithm
115	ON - Algorithme 115
OFF - Algorithme 116	58 algorithm
116	ON - Algorithme 117
OFF - Algorithme 118	59 algorithm
117	ON - Algorithme 119
OFF - Algorithme 120	60 algorithm
118	ON - Algorithme 121
OFF - Algorithme 122	61 algorithm
119	ON - Algorithme 123
OFF - Algorithme 124	62 algorithm
120	ON - Algorithme 125
OFF - Algorithme 126	63 algorithm
121	ON - Algorithme 127
OFF - Algorithme 128	64 algorithm
122	ON - Algorithme 129
OFF - Algorithme 130	65 algorithm
123	ON - Algorithme 131
OFF - Algorithme 132	66 algorithm
124	ON - Algorithme 133
OFF - Algorithme 134	67 algorithm
125	ON - Algorithme 135
OFF - Algorithme 136	68 algorithm
126	ON - Algorithme 137
OFF - Algorithme 138	69 algorithm
127	ON - Algorithme 139
OFF - Algorithme 140	70 algorithm
128	ON - Algorithme 141
OFF - Algorithme 142	71 algorithm
129	ON - Algorithme 143
OFF - Algorithme 144	72 algorithm
130	ON - Algorithme 145
OFF - Algorithme 146	73 algorithm
131	ON - Algorithme 147
OFF - Algorithme 148	74 algorithm
132	ON - Algorithme 149
OFF - Algorithme 150	75 algorithm
133	ON - Algorithme 151
OFF - Algorithme 152	76 algorithm
134	ON - Algorithme 153
OFF - Algorithme 154	77 algorithm
135	ON - Algorithme 155
OFF - Algorithme 156	78 algorithm
136	ON - Algorithme 157
OFF - Algorithme 158	79 algorithm
137	ON - Algorithme 159
OFF - Algorithme 160	80 algorithm
138	ON - Algorithme 161
OFF - Algorithme 162	81 algorithm
139	ON - Algorithme 163
OFF - Algorithme 164	82 algorithm
140	ON - Algorithme 165
OFF - Algorithme 166	83 algorithm
141	ON - Algorithme 167
OFF - Algorithme 168	84 algorithm
142	ON - Algorithme 169
OFF - Algorithme 170	85 algorithm
143	ON - Algorithme 171
OFF - Algorithme 172	86 algorithm
144	ON - Algorithme 173
OFF - Algorithme 174	87 algorithm
145	ON - Algorithme 175
OFF - Algorithme 176	88 algorithm
146	ON - Algorithme 177
OFF - Algorithme 178	89 algorithm
147	ON - Algorithme 179
OFF - Algorithme 180	90 algorithm
148	ON - Algorithme 181
OFF - Algorithme 182	91 algorithm
149	ON - Algorithme 183
OFF - Algorithme 184	92 algorithm
150	ON - Algorithme 185
OFF - Algorithme 186	93 algorithm
151	ON - Algorithme 187
OFF - Algorithme 188	94 algorithm
152	ON - Algorithme 189
OFF - Algorithme 190	95 algorithm
153	ON - Algorithme 191
OFF - Algorithme 192	96 algorithm
154	ON - Algorithme 193
OFF - Algorithme 194	97 algorithm
155	ON - Algorithme 195
OFF - Algorithme 196	98 algorithm
156	ON - Algorithme 197
OFF - Algorithme 198	99 algorithm
157	ON - Algorithme 199
OFF - Algorithme 200	100 algorithm

ETE OU MI-SAISON - BATTERIE EN TROUC
BATTERIE ELECTRIQUE
HIVER - BATTERIE EN BATTERIE
+ BATTERIE ELECTRIQUE D'APPONT
SOURCE EN AN SAISON - COLD WATER ONE
+ ELECTRIC BATTERY
HIVER - HOT WATER ONE
+ ADDITIONAL ELECTRIC BATTERY

TEMPERATURES 500 F / 100 C - SYSTEM 2 TUBES / 2 FILS
CONTROL ON WATER / AIR - 2 INCH / 2 INCH SYSTEM

BSM	10-0-0000	2004	21	REMISE A AJOUR
MODEL N°	BATT	NETTOY	INC	MODIFICATION
APPART A CL UNIT				
UNITE TERMINALE HORIZONTALE				
INSTALLATION				
REGUL. V20/C - SYST. 2 TUBES / 2 FILS				
NOTE D'ESTIME :				
DATE D'ESTIME :	01/11	DATE 23-05-1999	FORMAT	
TERMIN. PAR :	WENT	DATE 20-03-1999		
DESINE PAR :	BSM	DATE 20-03-1999	43	
				5 954 242
				51

NOTE: Le filaire de contact de l'unité doit être
Très Bonne Tenue de Branché
NOTE: Les unités doivent être testés à 25°C



1	Alimentation principale	Alimentation principale
2	Sectionnement principal	Fusee principale
3	Caractéristiques de l'unité	Caractéristiques de l'unité
4	Validation de l'unité	Validation de l'unité
5	Erreur de fonctionnement	Erreur de fonctionnement
6	Indicateur de fonctionnement	Indicateur de fonctionnement

--- Mise à la terre de contact
- - - - - Personnel d'essai

TESTES DES UNITES	UNITES TESTEES
1	Unité de commande
2	Unité de commande
3	Unité de commande
4	Unité de commande
5	Unité de commande
6	Unité de commande
7	Unité de commande
8	Unité de commande
9	Unité de commande
10	Unité de commande
11	Unité de commande
12	Unité de commande
13	Unité de commande
14	Unité de commande
15	Unité de commande
16	Unité de commande
17	Unité de commande
18	Unité de commande
19	Unité de commande
20	Unité de commande
21	Unité de commande
22	Unité de commande
23	Unité de commande
24	Unité de commande
25	Unité de commande
26	Unité de commande
27	Unité de commande
28	Unité de commande
29	Unité de commande
30	Unité de commande
31	Unité de commande
32	Unité de commande
33	Unité de commande
34	Unité de commande
35	Unité de commande
36	Unité de commande
37	Unité de commande
38	Unité de commande
39	Unité de commande
40	Unité de commande
41	Unité de commande
42	Unité de commande
43	Unité de commande
44	Unité de commande
45	Unité de commande
46	Unité de commande
47	Unité de commande
48	Unité de commande
49	Unité de commande
50	Unité de commande
51	Unité de commande
52	Unité de commande
53	Unité de commande
54	Unité de commande
55	Unité de commande
56	Unité de commande
57	Unité de commande
58	Unité de commande
59	Unité de commande
60	Unité de commande
61	Unité de commande
62	Unité de commande
63	Unité de commande
64	Unité de commande
65	Unité de commande
66	Unité de commande
67	Unité de commande
68	Unité de commande
69	Unité de commande
70	Unité de commande
71	Unité de commande
72	Unité de commande
73	Unité de commande
74	Unité de commande
75	Unité de commande
76	Unité de commande
77	Unité de commande
78	Unité de commande
79	Unité de commande
80	Unité de commande
81	Unité de commande
82	Unité de commande
83	Unité de commande
84	Unité de commande
85	Unité de commande
86	Unité de commande
87	Unité de commande
88	Unité de commande
89	Unité de commande
90	Unité de commande
91	Unité de commande
92	Unité de commande
93	Unité de commande
94	Unité de commande
95	Unité de commande
96	Unité de commande
97	Unité de commande
98	Unité de commande
99	Unité de commande
100	Unité de commande

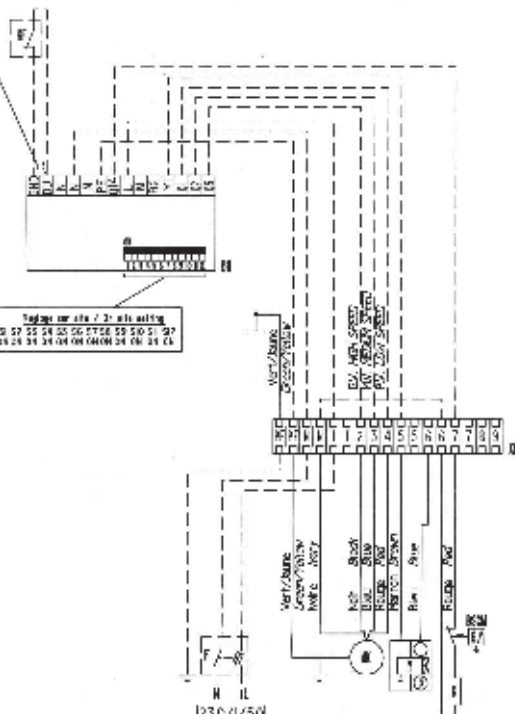
UNITÉ: BATTERIE DE LA TURBINE
UNITÉ: BATTERIE DE LA TURBINE
UNITE: 500/250V AC
UNITE: 250/250V AC

REGULATION SUR 200V/250V - 250V/250V
COMPTES EN BATTERIE / 250V - 250V SYSTEM

UNITE	500/250V	250/250V	CI	TESTE A 250V
UNITE DE PAV	250V	250V	END	MEET-GATE
CIAT				
REGUL. V200C - SYST. 2 TUBES				
NOTE 2 ETUDE :	250V	250V/250V	UNITE	250V/250V
TESTE A 250V :	250V	250V/250V	UNITE	250V/250V
DESIGN. PAV :	250V	250V/250V	UNITE	250V/250V
				43
				5 954 281
				CI

NOTA: Le filer de contact de l'unité doit être
Toujours Tension de Sécurité.

NOTE: The wiring must be done in S.S.T.E.



230/150
ALIMENTATION
BATTERIE ELECTRIQUE MAXI. 2500 W.
SUPPLY
ELECTRIC BATTERY MAXI. 2500 W.

UNIT 01 M. 345000: CONTROL CASE FRODO
+ BATTERIE ELECTRIQUE

MODE: ON/THERM. EAU CHAUDE
+ BATTERIE ELECTRIQUE (S'APPLIQUE)

SUMMER AIR AND HEATING: WARM WATER CASE
+ ELECTRIC BATTERY

WINTER: HOT WATER CASE
+ ABSOLUTE ELECTRIC BATTERY



00	Unité de régulation	Control Unit
01	Unité de régulation	Control Unit
F	Surveillance à l'unité	Control Unit
MF	Contact de l'unité	Control Unit
MB	Relais de l'unité	Control Unit
PUL	Unité de régulation	Control Unit
02	Unité de régulation	Control Unit
Y	Dispositif de contrôle	Control Unit

Unité de régulation
Control Unit

POSITION DES TUBES
1 (regul. sur site)

SIZE: W4
01-02-03-04-05-06-07-08-09-10-11-12-13-14-15-16-17-18-19-20-21-22-23-24-25-26-27-28-29-30-31-32-33-34-35-36-37-38-39-40-41-42-43-44-45-46-47-48-49-50-51-52-53-54-55-56-57-58-59-60-61-62-63-64-65-66-67-68-69-70-71-72-73-74-75-76-77-78-79-80-81-82-83-84-85-86-87-88-89-90-91-92-93-94-95-96-97-98-99-100-101-102-103-104-105-106-107-108-109-110-111-112-113-114-115-116-117-118-119-120-121-122-123-124-125-126-127-128-129-130-131-132-133-134-135-136-137-138-139-140-141-142-143-144-145-146-147-148-149-150-151-152-153-154-155-156-157-158-159-160-161-162-163-164-165-166-167-168-169-170-171-172-173-174-175-176-177-178-179-180-181-182-183-184-185-186-187-188-189-190-191-192-193-194-195-196-197-198-199-200-201-202-203-204-205-206-207-208-209-210-211-212-213-214-215-216-217-218-219-220-221-222-223-224-225-226-227-228-229-230-231-232-233-234-235-236-237-238-239-240-241-242-243-244-245-246-247-248-249-250-251-252-253-254-255-256-257-258-259-260-261-262-263-264-265-266-267-268-269-270-271-272-273-274-275-276-277-278-279-280-281-282-283-284-285-286-287-288-289-290-291-292-293-294-295-296-297-298-299-300-301-302-303-304-305-306-307-308-309-310-311-312-313-314-315-316-317-318-319-320-321-322-323-324-325-326-327-328-329-330-331-332-333-334-335-336-337-338-339-340-341-342-343-344-345-346-347-348-349-350-351-352-353-354-355-356-357-358-359-360-361-362-363-364-365-366-367-368-369-370-371-372-373-374-375-376-377-378-379-380-381-382-383-384-385-386-387-388-389-390-391-392-393-394-395-396-397-398-399-400-401-402-403-404-405-406-407-408-409-410-411-412-413-414-415-416-417-418-419-420-421-422-423-424-425-426-427-428-429-430-431-432-433-434-435-436-437-438-439-440-441-442-443-444-445-446-447-448-449-450-451-452-453-454-455-456-457-458-459-460-461-462-463-464-465-466-467-468-469-470-471-472-473-474-475-476-477-478-479-480-481-482-483-484-485-486-487-488-489-490-491-492-493-494-495-496-497-498-499-500-501-502-503-504-505-506-507-508-509-510-511-512-513-514-515-516-517-518-519-520-521-522-523-524-525-526-527-528-529-530-531-532-533-534-535-536-537-538-539-540-541-542-543-544-545-546-547-548-549-550-551-552-553-554-555-556-557-558-559-560-561-562-563-564-565-566-567-568-569-570-571-572-573-574-575-576-577-578-579-580-581-582-583-584-585-586-587-588-589-590-591-592-593-594-595-596-597-598-599-600-601-602-603-604-605-606-607-608-609-610-611-612-613-614-615-616-617-618-619-620-621-622-623-624-625-626-627-628-629-630-631-632-633-634-635-636-637-638-639-640-641-642-643-644-645-646-647-648-649-650-651-652-653-654-655-656-657-658-659-660-661-662-663-664-665-666-667-668-669-670-671-672-673-674-675-676-677-678-679-680-681-682-683-684-685-686-687-688-689-690-691-692-693-694-695-696-697-698-699-700-701-702-703-704-705-706-707-708-709-710-711-712-713-714-715-716-717-718-719-720-721-722-723-724-725-726-727-728-729-730-731-732-733-734-735-736-737-738-739-740-741-742-743-744-745-746-747-748-749-750-751-752-753-754-755-756-757-758-759-760-761-762-763-764-765-766-767-768-769-770-771-772-773-774-775-776-777-778-779-780-781-782-783-784-785-786-787-788-789-790-791-792-793-794-795-796-797-798-799-800-801-802-803-804-805-806-807-808-809-810-811-812-813-814-815-816-817-818-819-820-821-822-823-824-825-826-827-828-829-830-831-832-833-834-835-836-837-838-839-840-841-842-843-844-845-846-847-848-849-850-851-852-853-854-855-856-857-858-859-860-861-862-863-864-865-866-867-868-869-870-871-872-873-874-875-876-877-878-879-880-881-882-883-884-885-886-887-888-889-890-891-892-893-894-895-896-897-898-899-900-901-902-903-904-905-906-907-908-909-910-911-912-913-914-915-916-917-918-919-920-921-922-923-924-925-926-927-928-929-930-931-932-933-934-935-936-937-938-939-940-941-942-943-944-945-946-947-948-949-950-951-952-953-954-955-956-957-958-959-960-961-962-963-964-965-966-967-968-969-970-971-972-973-974-975-976-977-978-979-980-981-982-983-984-985-986-987-988-989-990-991-992-993-994-995-996-997-998-999-1000-1001-1002-1003-1004-1005-1006-1007-1008-1009-1010-1011-1012-1013-1014-1015-1016-1017-1018-1019-1020-1021-1022-1023-1024-1025-1026-1027-1028-1029-1030-1031-1032-1033-1034-1035-1036-1037-1038-1039-1040-1041-1042-1043-1044-1045-1046-1047-1048-1049-1050-1051-1052-1053-1054-1055-1056-1057-1058-1059-1060-1061-1062-1063-1064-1065-1066-1067-1068-1069-1070-1071-1072-1073-1074-1075-1076-1077-1078-1079-1080-1081-1082-1083-1084-1085-1086-1087-1088-1089-1090-1091-1092-1093-1094-1095-1096-1097-1098-1099-1100-1101-1102-1103-1104-1105-1106-1107-1108-1109-1110-1111-1112-1113-1114-1115-1116-1117-1118-1119-1120-1121-1122-1123-1124-1125-1126-1127-1128-1129-1130-1131-1132-1133-1134-1135-1136-1137-1138-1139-1140-1141-1142-1143-1144-1145-1146-1147-1148-1149-1150-1151-1152-1153-1154-1155-1156-1157-1158-1159-1160-1161-1162-1163-1164-1165-1166-1167-1168-1169-1170-1171-1172-1173-1174-1175-1176-1177-1178-1179-1180-1181-1182-1183-1184-1185-1186-1187-1188-1189-1190-1191-1192-1193-1194-1195-1196-1197-1198-1199-1200-1201-1202-1203-1204-1205-1206-1207-1208-1209-1210-1211-1212-1213-1214-1215-1216-1217-1218-1219-1220-1221-1222-1223-1224-1225-1226-1227-1228-1229-1230-1231-1232-1233-1234-1235-1236-1237-1238-1239-1240-1241-1242-1243-1244-1245-1246-1247-1248-1249-1250-1251-1252-1253-1254-1255-1256-1257-1258-1259-1260-1261-1262-1263-1264-1265-1266-1267-1268-1269-1270-1271-1272-1273-1274-1275-1276-1277-1278-1279-1280-1281-1282-1283-1284-1285-1286-1287-1288-1289-1290-1291-1292-1293-1294-1295-1296-1297-1298-1299-1300-1301-1302-1303-1304-1305-1306-1307-1308-1309-1310-1311-1312-1313-1314-1315-1316-1317-1318-1319-1320-1321-1322-1323-1324-1325-1326-1327-1328-1329-1330-1331-1332-1333-1334-1335-1336-1337-1338-1339-1340-1341-1342-1343-1344-1345-1346-1347-1348-1349-1350-1351-1352-1353-1354-1355-1356-1357-1358-1359-1360-1361-1362-1363-1364-1365-1366-1367-1368-1369-1370-1371-1372-1373-1374-1375-1376-1377-1378-1379-1380-1381-1382-1383-1384-1385-1386-1387-1388-1389-1390-1391-1392-1393-1394-1395-1396-1397-1398-1399-1400-1401-1402-1403-1404-1405-1406-1407-1408-1409-1410-1411-1412-1413-1414-1415-1416-1417-1418-1419-1420-1421-1422-1423-1424-1425-1426-1427-1428-1429-1430-1431-1432-1433-1434-1435-1436-1437-1438-1439-1440-1441-1442-1443-1444-1445-1446-1447-1448-1449-1450-1451-1452-1453-1454-1455-1456-1457-1458-1459-1460-1461-1462-1463-1464-1465-1466-1467-1468-1469-1470-1471-1472-1473-1474-1475-1476-1477-1478-1479-1480-1481-1482-1483-1484-1485-1486-1487-1488-1489-1490-1491-1492-1493-1494-1495-1496-1497-1498-1499-1500-1501-1502-1503-1504-1505-1506-1507-1508-1509-1510-1511-1512-1513-1514-1515-1516-1517-1518-1519-1520-1521-1522-1523-1524-1525-1526-1527-1528-1529-1530-1531-1532-1533-1534-1535-1536-1537-1538-1539-1540-1541-1542-1543-1544-1545-1546-1547-1548-1549-1550-1551-1552-1553-1554-1555-1556-1557-1558-1559-1560-1561-1562-1563-1564-1565-1566-1567-1568-1569-1570-1571-1572-1573-1574-1575-1576-1577-1578-1579-1580-1581-1582-1583-1584-1585-1586-1587-1588-1589-1590-1591-1592-1593-1594-1595-1596-1597-1598-1599-1600-1601-1602-1603-1604-1605-1606-1607-1608-1609-1610-1611-1612-1613-1614-1615-1616-1617-1618-1619-1620-1621-1622-1623-1624-1625-1626-1627-1628-1629-1630-1631-1632-1633-1634-1635-1636-1637-1638-1639-1640-1641-1642-1643-1644-1645-1646-1647-1648-1649-1650-1651-1652-1653-1654-1655-1656-1657-1658-1659-1660-1661-1662-1663-1664-1665-1666-1667-1668-1669-1670-1671-1672-1673-1674-1675-1676-1677-1678-1679-1680-1681-1682-1683-1684-1685-1686-1687-1688-1689-1690-1691-1692-1693-1694-1695-1696-1697-1698-1699-1700-1701-1702-1703-1704-1705-1706-1707-1708-1709-1710-1711-1712-1713-1714-1715-1716-1717-1718-1719-1720-1721-1722-1723-1724-1725-1726-1727-1728-1729-1730-1731-1732-1733-1734-1735-1736-1737-1738-1739-1740-1741-1742-1743-1744-1745-1746-1747-1748-1749-1750-1751-1752-1753-1754-1755-1756-1757-1758-1759-1760-1761-1762-1763-1764-1765-1766-1767-1768-1769-1770-1771-1772-1773-1774-1775-1776-1777-1778-1779-1780-1781-1782-1783-1784-1785-1786-1787-1788-1789-1790-1791-1792-1793-1794-1795-1796-1797-1798-1799-1800-1801-1802-1803-1804-1805-1806-1807-1808-1809-1810-1811-1812-1813-1814-1815-1816-1817-1818-1819-1820-1821-1822-1823-1824-1825-1826-1827-1828-1829-1830-1831-1832-1833-1834-1835-1836-1837-1838-1839-1840-1841-1842-1843-1844-1845-1846-1847-1848-1849-1850-1851-1852-1853-1854-1855-1856-1857-1858-1859-1860-1861-1862-1863-1864-1865-1866-1867-1868-1869-1870-1871-1872-1873-1874-1875-1876-1877-1878-1879-1880-1881-1882-1883-1884-1885-1886-1887-1888-1889-1890-1891-1892-1893-1894-1895-1896-1897-1898-1899-1900-1901-1902-1903-1904-1905-1906-1907-1908-1909-1910-1911-1912-1913-1914-1915-1916-1917-1918-1919-1920-1921-1922-1923-1924-1925-1926-1927-1928-1929-1930-1931-1932-1933-1934-1935-1936-1937-1938-1939-1940-1941-1942-1943-1944-1945-1946-1947-1948-1949-1950-1951-1952-1953-1954-1955-1956-1957-1958-1959-1960-1961-1962-1963-1964-1965-1966-1967-1968-1969-1970-1971-1972-1973-1974-1975-1976-1977-1978-1979-1980-1981-1982-1983-1984-1985-1986-1987-1988-1989-1990-1991-1992-1993-1994-1995-1996-1997-1998-1999-2000-2001-2002-2003-2004-2005-2006-2007-2008-2009-2010-2011-2012-2013-2014-2015-2016-2017-2018-2019-2020-2021-2022-2023-2024-2025-2026-2027-2028-2029-2030-2031-2032-2033-2034-2035-2036-2037-2038-2039-2040-2041-2042-2043-2044-2045-2046-2047-2048-2049-2050-2051-2052-2053-2054-2055-2056-2057-2058-2059-2060-2061-2062-2063-2064-2065-2066-2067-2068-2069-2070-2071-2072-2073-2074-2075-2076-2077-2078-2079-2080-2081-2082-2083-2084-2085-2086-2087-2088-2089-2090-2091-2092-2093-2094-2095-2096-2097-2098-2099-2100-2101-2102-2103-2104-2105-2106-2107-2108-2109-2110-2111-2112-2113-2114-2115-2116-2117-2118-2119-2120-2121-2122-2123-2124-2125-2126-2127-2128-2129-2130-2131-2132-2133-2134-2135-2136-2137-2138-2139-2140-2141-2142-2143-2144-2145-2146-2147-2148-2149-2150-2151-2152-2153-2154-2155-2156-2157-2158-2159-2160-2161-2162-2163-2164-2165-2166-2167-2168-2169-2170-2171-2172-2173-2174-2175-2176-2177-2178-2179-2180-2181-2182-2183-2184-2185-2186-2187-2188-2189-2190-2191-2192-2193-2194-2195-2196-2197-2198-2199-2200-2201-2202-2203-2204-2205-2206-2207-2208-2209-2210-2211-2212-2213-2214-2215-2216-2217-2218-2219-2220-2221-2222-2223-2224-2225-2226-2227-2228-2229-2230-2231-2232-2233-2234-2235-2236-2237-2238-2239-2240-2241-2242-2243-2244-2245-2246-2247-2248-2249-2250-2251-2252-2253-2254-2255-2256-2257-2258-2259-2260-2261-2262-2263-2264-2265-2266-2267-2268-2269-2270-2271-2272-2273-2274-2275-2276-2277-2278-2279-2280-2281-2282-2283-2284-2285-2286-2287-2288-2289-2290-2291-2292-2293-2294-2295-2296-2297-2298-2299-2300-2301-2302-2303-2304-2305-2306-2307-2308-2309-2310-2311-2312-2313-2314-2315-2316-2317-2318-2319-2320-2321-2322-2323-2324-2325-2326-2327-2328-2329-2330-2331-2332-2333-2334-2335-2336-2337-2338-2339-2340-2341-2342-2343-2344-2345-2346-2347-2348-2349-2350-2351-2352-2353-2354-2355-2356-2357-2358-2359-2360-2361-2362-2363-2364-2365-2366-2367-2368-2369-2370-2371-2372-2373-2374-2375-2376-2377-2378-2379-2380-2381-2382-2383-2384-2385-2386-2387-2388-2389-2390-2391-2392-2393-2394-2395-2396-2397-2398-2399-2400-2401-2402-2403-2404-2405-2406-2407-2408-2409-2410-2411-2412-2413-2414-2415-2416-2417-2418-2419-2420-2421-2422-2423-2424-2425-2426-2427-2428-2429-2430-2431-2432-2433-2434-2435-2436-2437-2438-2439-2440-2441-2442-2443-2444-2445-2446-2447-2448-2449-2450-2451-2452-2453-2454-2455-2456-2457-2458-2459-2460-2461-2462-2463-2464-2465-2466-2467-2468-2469-2470-2471-2472-2473-2474-2475-2476-2477-2478-2479-2