

M 28 kg

### Onderdelen - Parts - Teile

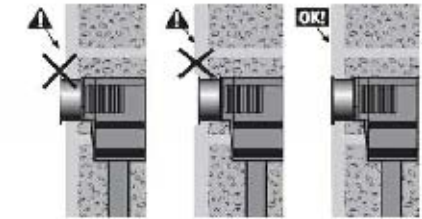
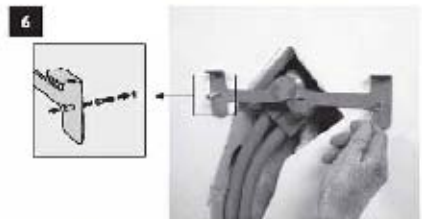
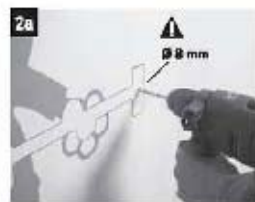
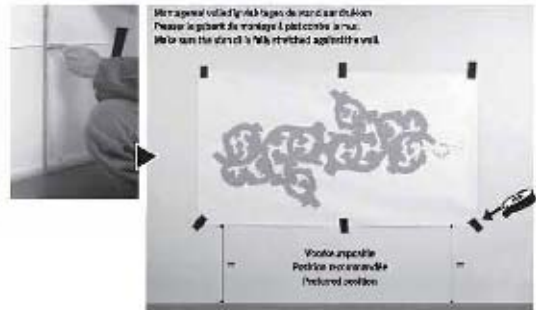
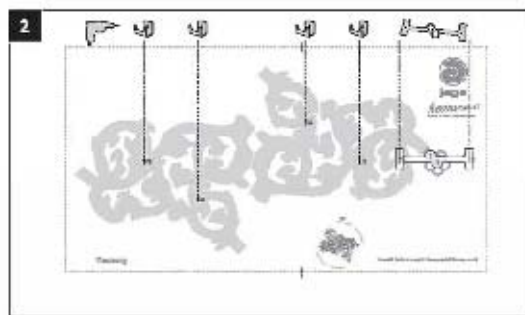
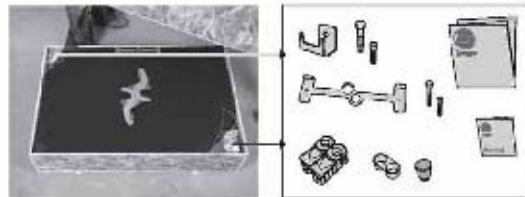
3x		2x		3x	
2x		1x		1x	
1x		2x		1x	

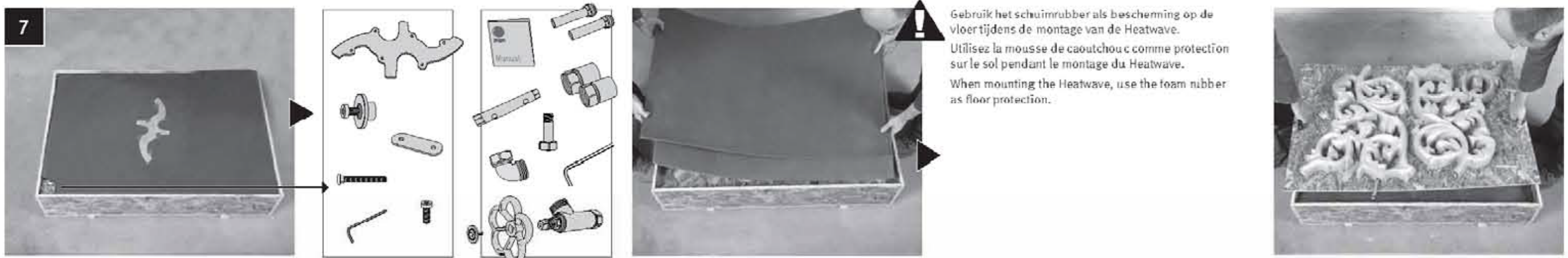
Het is mogelijk de Heatwave over een volledig bereik van 360° te monteren.  
Il est possible de monter le Heatwave sur une portée complète de 360°.  
Es ist möglich die Heatwave über einen kompletten Winkel von 360° zu montieren.

De positieve van Heatwave is hoe flexibel het gips of de wachtwas de wasser plet.  
La positive du Heatwave réside dans comment la préférence du concepteur.  
Die positive der Heatwave zeigt in der Form an in der präferierten position of the design.



Neven de montagehandleiding, zie ook de video voor meer informatie over de montage.  
In addition to the mounting instructions, see also the video for more information.  
Zie ook de video voor meer informatie over de montage.  
See also the video for more information on the design.





Gebruik het schuimrubber als bescherming op de vloer tijdens de montage van de Heatwave.  
 Utilisez la mousse de caoutchouc comme protection sur le sol pendant le montage du Heatwave.  
 When mounting the Heatwave, use the foam rubber as floor protection.



**ontluchting - purge - Entlüftung - air venting**

De ontluchting van de Heatwave gebeurt automatisch via de centrale ontlufter.  
 Tijdens het ontluchten moeten alle andere toestellen op hetzelfde circuit afgesloten worden.  
 La purge du Heatwave se déroule automatiquement par le biais du purgeur central. Pendant la purge, tous les autres appareils branchés sur le même circuit doivent être fermés.  
 Air venting of the Heatwave is done through the central air release vent.  
 Whilst purging is in progress ensure all other connections on the circuit are closed.

**aansluiting - raccordement - Anschluß - connection**

De montagehandleiding voor het monteren van de aansluiting bevindt zich in de verpakking van het ventiel.  
 Le manuel d'instruction pour le montage du raccordement se trouve dans l'emballage du ventilateur.  
 The connection set mounting instruction can be found in the valve packaging

