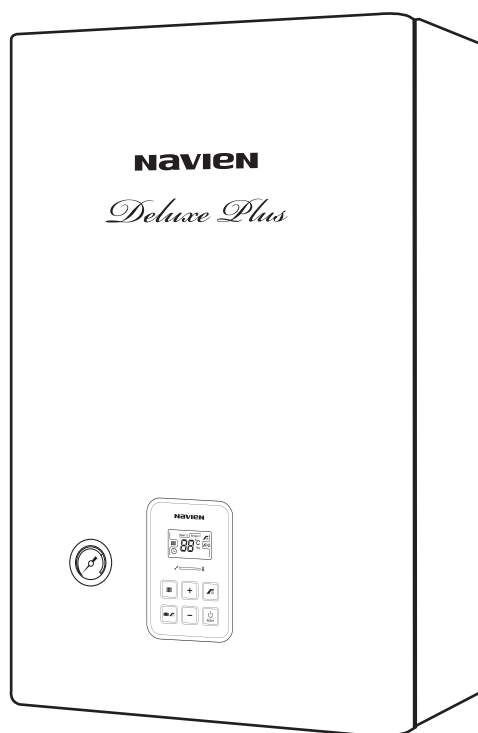


# Технический паспорт настенного газового котла Navien Deluxe Plus Coaxial 13K/16K/20K/24K/30K



**KD navien**

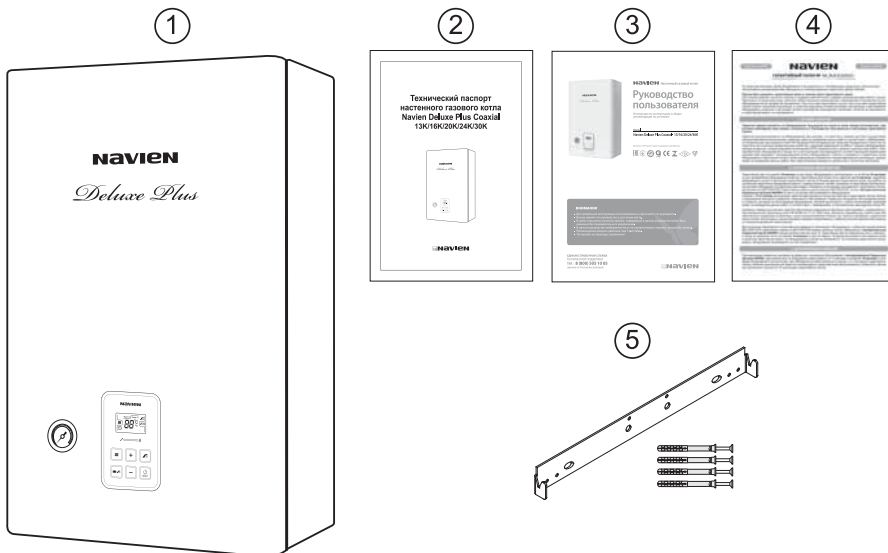


## Комплект поставки

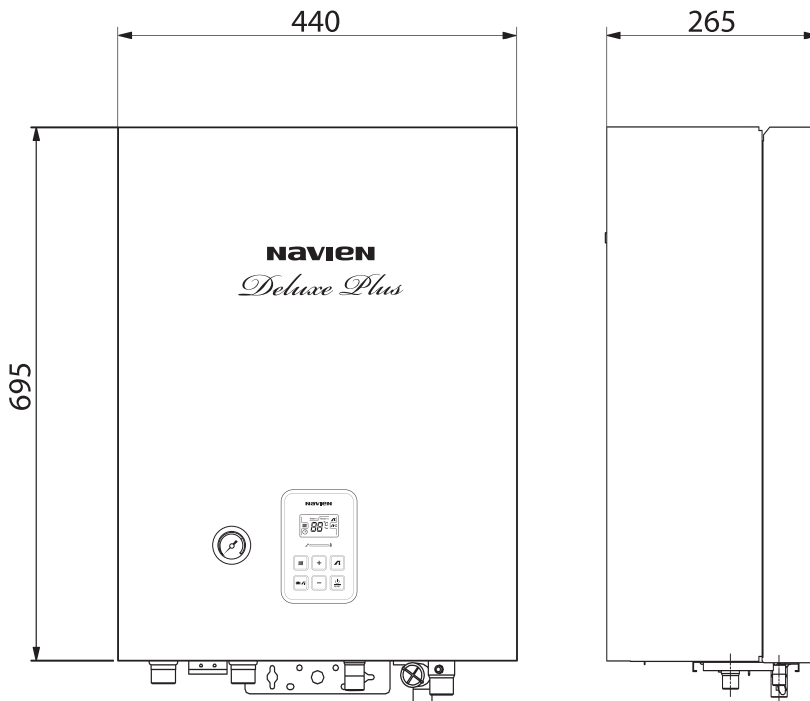
Котлы Navien Deluxe Plus Coaxial 13K/16K/20K/24K/30K поставляются в собранном виде после функциональных испытаний.

В комплект поставки входят:

1. Котел - 1 шт.
2. Паспорт - 1 шт.
3. Руководство пользователя - 1 шт.
4. Гарантийный талон - 1 шт.
5. Монтажная планка крепления котла - 1 шт.  
в комплекте с монтажной планкой крепления котла поставляются:  
- дюбель-гвоздь 6 x 55 - 4 шт.



# Габаритные размеры котлов Navien Deluxe Plus Coaxial



## Условия транспортировки и хранения

Транспортирование котлов может осуществляться всеми видами транспорта, в соответствии с правилами, действующими для данного вида транспорта.

При транспортировании должна быть исключена возможность перемещения котлов внутри транспортного средства.

Котлы должны храниться в закрытом помещении, в упаковке предприятия-изготовителя, в условиях, исключающих возможность воздействия прямых солнечных лучей, влаги и резких колебаний температуры. Котёл должен храниться при температуре окружающего воздуха в пределах от  $+1^{\circ}\text{C}$  до  $+40^{\circ}\text{C}$  и относительной влажности воздуха не более 80%.

# Технические характеристики котлов Navien Deluxe Plus Coaxial

|  |                       |   |                 |           |           |           |           |
|--|-----------------------|---|-----------------|-----------|-----------|-----------|-----------|
| Технические параметры                      |                       |   | 13К             | 16К       | 20К       | 24К       | 30К       |
| Категория                                  |                       | II <sub>2</sub> НЗР                                       |                 |           |           |           |           |
| Исполнение                                 |                       | С <sub>13</sub> , С <sub>43</sub> , С <sub>53</sub>       |                 |           |           |           |           |
| Назначение                                 |                       | Отопление (ОВ) и нагрев воды для хозяйственных нужд (ГВС) |                 |           |           |           |           |
| Топливо                                    |                       | Природный газ / Сжиженный газ                             |                 |           |           |           |           |
| КПД  |                       | %   | 91,7            | 91,2      | 91,7      | 90,5      | 90,9      |
| Тепловая мощность                          | ОВ                    | кВт   | 7 - 13          | 9-16      | 9-20      | 9-24      | 12-30     |
|  | ГВС                   |   | 24              |           |           |           | 30        |
| Отапливаемая площадь                       |                       | м <sup>2</sup>  | до 130          | до 160    | до 200    | до 240    | до 300    |
| Температура нагрева ОВ                     |                       | °С  | 40-80           |           |           |           |           |
| Рабочее давление ОВ                        | Мин.                  | бар   | 0,6             |           |           |           |           |
|  | Макс.                 |   | 3,0             |           |           |           |           |
| Расширительный бак                         |                       | л   | 8               |           |           |           |           |
| Давление расширительного бака              |                       | кг  | 0,8-1,2         |           |           |           |           |
| Температура нагрева воды в системе ГВС     |                       | °С  | 30-60           |           |           |           |           |
| Рабочее давление ГВС                       | Мин.                  | бар   | 0,3             |           |           |           |           |
|  | Макс.                 |   | 8,0             |           |           |           |           |
| Производительность ГВС                     | ΔТ 25°С               | л/мин   | 13,8            |           |           |           | 17,2      |
|  | ΔТ 40°С               |   | 8,6             |           |           |           | 10,8      |
| Расход газа (Мин./Макс.)                   | Природный газ         | м <sup>3</sup> /час                                       | 0,75/1,40       | 0,95/1,72 | 0,95/2,15 | 0,95/2,58 | 1,27/3,23 |
|  | Сжиженный газ         | кг/час  | 0,63/1,16       | 0,79/1,43 | 0,79/1,79 | 0,79/2,15 | 1,06/2,69 |
| Давление газа на входе                     | Природный газ         | мбар  | 10 - 25         |           |           |           |           |
|  | Сжиженный газ         |   | 28 - 37         |           |           |           |           |
| Электрические параметры                    | Напряжение и частота  | В/Гц  | 230/50          |           |           |           |           |
|  | Потребляемая мощность | Вт  | 150             |           |           |           |           |
| Диаметр труб системы дымоудаления          |                       | мм  | 60/100 (80/80)  |           |           |           |           |
| Присоединительные размеры                  | ОВ                    | дюйм  | G 3/4"          |           |           |           |           |
|  | ГВС                   |   | G 1/2"          |           |           |           |           |
|  | Газ                   |   | G 1/2"          |           |           |           | G 3/4"    |
| Габаритные размеры (Высота×Ширина×Глубина) |                       | мм  | 695 x 440 x 265 |           |           |           |           |
| Объём воды в котле                         |                       | л   | 1,8             |           |           |           |           |
| Вес (без воды)                             |                       | кг  | 28              |           |           |           | 29        |

# navien

Компания "KD Navien" имеет следующие сертификаты:



## NAVIEN RUS LLC

117997 г. Москва, ул. Профсоюзная, д.65, корп.1, этаж 10

Тел. : 8 (495) 258 60 55 / Факс : 8 (495) 280 01 99

Веб-сайт : [www.navien.ru](http://www.navien.ru) / e-mail : [info@navien.ru](mailto:info@navien.ru)

## ЕДИНАЯ СПРАВОЧНАЯ СЛУЖБА

ЕХНИЧЕСКОЙ ПОДДЕРЖКИ

**ТЕЛ. : 8 (800) 505 10 05**

(звонок по России бесплатный)