

**Наддувный чугунный котел**  
**Высокий КПД**  
**Возможность погодозависимого**  
**управления**

**JAKA-FD**

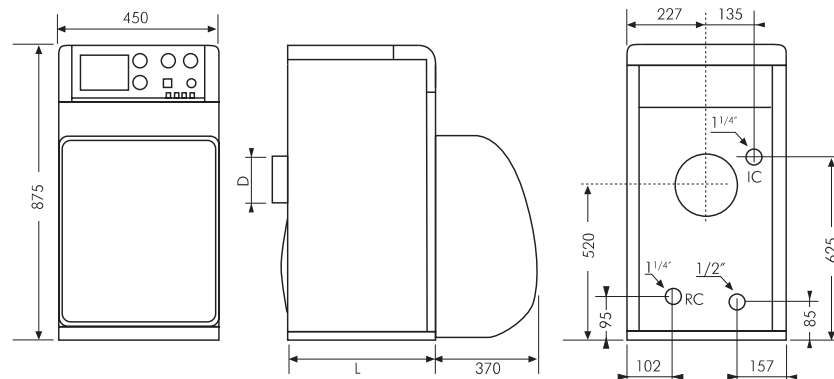


**domusa**



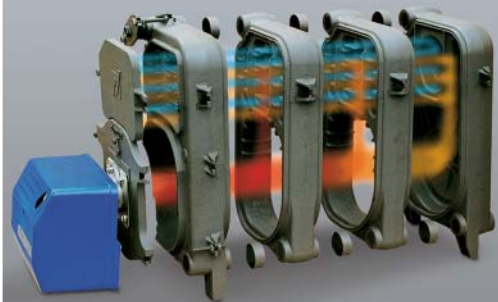
# JAKA-FD

Техническая концепция тела котла позволяет ему функционировать и при традиционной, и при низкотемпературных системах отопления. Разработанная специалистами компании Domusa форма секций теплообменника и равномерное распределение теплоносителя позволяют избежать местных перегревов. Секции теплообменника выполнены по технологии трёхходовой топки, что позволяет достичь термодинамического баланса.



| Модель    |    | FD-30 | FD-40 | FD-50 | FD-60 | FD-70 | FD-80 |
|-----------|----|-------|-------|-------|-------|-------|-------|
| Размер L  | мм | 385   | 485   | 585   | 685   | 785   | 885   |
| Дымоход D | мм | 150   | 150   | 150   | 175   | 175   | 175   |

Продуманная система распределения дымовых газов с турбулизаторами, а также эластичные уплотнения между секциями котла позволяют избежать локальных механических сжатий в теплообменнике, часто возникающих из-за перепадов температур. Данные технологические преимущества гарантируют долгий срок службы котла, который подтверждён пятилетней гарантией производителя.

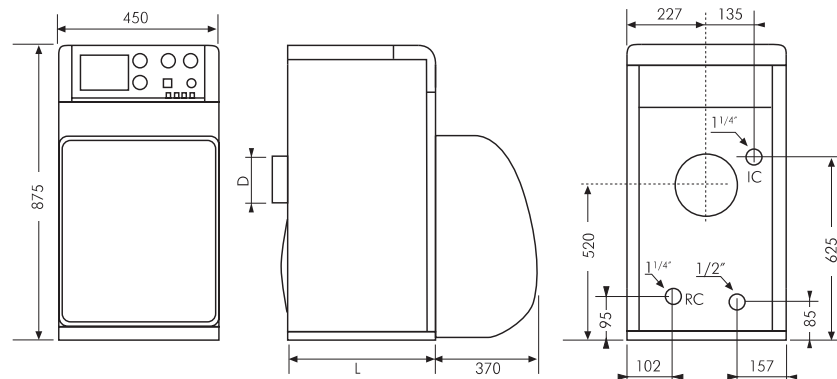


## технические характеристики

| Jaka                              |        | fd-30                 | fd-40  | fd-50  | fd-60  | fd-70  | fd-80  |
|-----------------------------------|--------|-----------------------|--------|--------|--------|--------|--------|
| Количество секций                 | —      | 3                     | 4      | 5      | 6      | 7      | 8      |
| Мощность                          | кВт    | 29,3                  | 40,5   | 52     | 63,5   | 75     | 87,5   |
| Полезная мощность                 | кВт    | 26,7                  | 37,7   | 49,4   | 60,3   | 71,2   | 83,1   |
| Регулирование температуры         | °C     | 0 — 85                |        |        |        |        |        |
| Максимальная температура работы   | °C     | 110                   |        |        |        |        |        |
| Максимальное давление             | бар    | 3                     |        |        |        |        |        |
| Количество воды                   | л      | 16,2                  | 20,2   | 24,2   | 28,2   | 32,2   | 36,2   |
| Температура газов                 | °C     | 213                   | 213    | 208    | 200    | 195    | 191    |
| Напор отработанных газов, максим. | кг/сек | 0,0132                | 0,0186 | 0,0245 | 0,0299 | 0,0354 | 0,0413 |
| Перепад давления газов            | ммска  | 1,7                   | 1,8    | 2      | 2,2    | 2,3    | 2,5    |
| Длина камеры сгорания             | мм     | 300                   | 400    | 500    | 600    | 700    | 800    |
| Электроснабжение                  | —      | ~220-230 V/50 Hz/50 W |        |        |        |        |        |
| Вес                               | кг     | 110                   | 135    | 160    | 185    | 210    | 235    |

# JAKA-FD

Техническая концепция тела котла позволяет ему функционировать и при традиционной, и при низкотемпературных системах отопления. Разработанная специалистами компании Domusa форма секций теплообменника и равномерное распределение теплоносителя позволяют избежать местных перегревов. Секции теплообменника выполнены по технологии трёхходовой топки, что позволяет достичь термодинамического баланса.



| Модель    |    | FD-30 | FD-40 | FD-50 | FD-60 | FD-70 | FD-80 |
|-----------|----|-------|-------|-------|-------|-------|-------|
| Размер L  | мм | 385   | 485   | 585   | 685   | 785   | 885   |
| Дымоход D | мм | 150   | 150   | 150   | 175   | 175   | 175   |

Продуманная система распределения дымовых газов с турбулизаторами, а также эластичные уплотнения между секциями котла позволяют избежать локальных механических сжатий в теплообменнике, часто возникающих из-за перепадов температур. Данные технологические преимущества гарантируют долгий срок службы котла, который подтверждён пятилетней гарантией производителя.



## технические характеристики

| Jaka                              |        | fd-30                 | fd-40  | fd-50  | fd-60  | fd-70  | fd-80  |
|-----------------------------------|--------|-----------------------|--------|--------|--------|--------|--------|
| Количество секций                 | —      | 3                     | 4      | 5      | 6      | 7      | 8      |
| Мощность                          | кВт    | 29,3                  | 40,5   | 52     | 63,5   | 75     | 87,5   |
| Полезная мощность                 | кВт    | 26,7                  | 37,7   | 49,4   | 60,3   | 71,2   | 83,1   |
| Регулирование температуры         | °C     | 0 — 85                |        |        |        |        |        |
| Максимальная температура работы   | °C     | 110                   |        |        |        |        |        |
| Максимальное давление             | бар    | 3                     |        |        |        |        |        |
| Количество воды                   | л      | 16,2                  | 20,2   | 24,2   | 28,2   | 32,2   | 36,2   |
| Температура газов                 | °C     | 213                   | 213    | 208    | 200    | 195    | 191    |
| Напор отработанных газов, максим. | кг/сек | 0,0132                | 0,0186 | 0,0245 | 0,0299 | 0,0354 | 0,0413 |
| Перепад давления газов            | ммска  | 1,7                   | 1,8    | 2      | 2,2    | 2,3    | 2,5    |
| Длина камеры сгорания             | мм     | 300                   | 400    | 500    | 600    | 700    | 800    |
| Электроснабжение                  | —      | ~220-230 V/50 Hz/50 W |        |        |        |        |        |
| Вес                               | кг     | 110                   | 135    | 160    | 185    | 210    | 235    |

Устройство для подключения контура теплого пола



Гидравлический кит SRJ1 для подключения контура теплого пола и возможностью регулирования температуры с пульта управления E-24

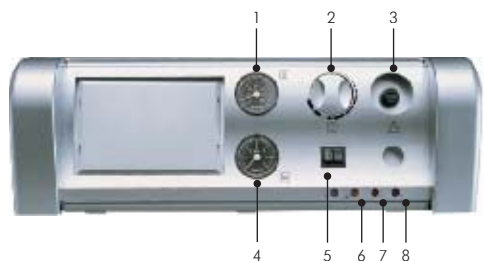


Гидравлический кит SRJ2 для подключения контура теплого пола и и возможностью регулирования температуры без пульта управления E-24

Пульт управления:

1. Термометр
2. Термостат
3. Термостат безопасности
4. Манометр
5. Переключатель "зима-лето"
6. Индикатор режима "зима-лето"
7. Индикатор блокировки по температуре
8. Индикатор блокировки по загазованности
9. Программатор (опция: часовой или недельный)

Стандартная панель управления



Панель управления с программатором



Ваш партнёр



НО03

Эксклюзивный поставщик в России ПУСКЛИМАТ ТЕРМО

**Наддувный чугунный котел**  
**Высокий КПД**  
**Возможность погодозависимого**  
**управления**

## JAKA-FD

