



Руководство по монтажу и эксплуатации

Циркуляционные насосы HKS, HKU

СОДЕРЖАНИЕ

1. Общие указания	стр. 3
2. Условия эксплуатации	стр. 3
3. Монтаж	стр. 4
4. Комплектность	стр. 5
5. Условия гарантии	стр. 5

1. ОБЩИЕ ПОЛОЖЕНИЯ

ОСНОВНЫЕ ХАРАКТЕРИСТИКИ

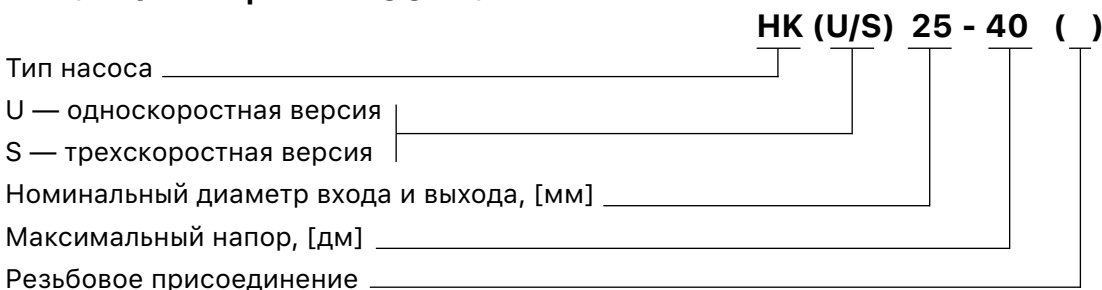
Циркуляционные насосы НКС/НКУ были спроектированы с акцентом на исключительную надежность, низкую шумность, безвредность для окружающей среды, удобство в установке и эксплуатации. Разработаны специально для систем отопления, эти насосы незаменимы в многоквартирных домах, дачах, коттеджах и т.д., используются для повышения давления в системах замкнутого цикла, системах кондиционирования и отопления, и т.п.

Описание насоса:

- Гидравлическая часть из чугуна;
- Корпус двигателя из алюминия;
- Рабочее колесо из технополимера;
- Трёхскоростной/односкоростной режим работы;
- Вал двигателя из нержавеющей стали, на графитовых подшипниках, смазкой которых служит перекачиваемая жидкость;
- Втулка ротора, кожух, статора и запорное кольцо из нержавеющей стали;
- Упорное кольцо из керамики;
- Уплотнительные кольца из этиленпропиленового каучука;
- Винт для удаления воздуха;
- Двухполюсный асинхронный двигатель с мокрым ротором снабжен встроенным реле аварийного отключения и не требует дополнительной защиты от перегрузок.

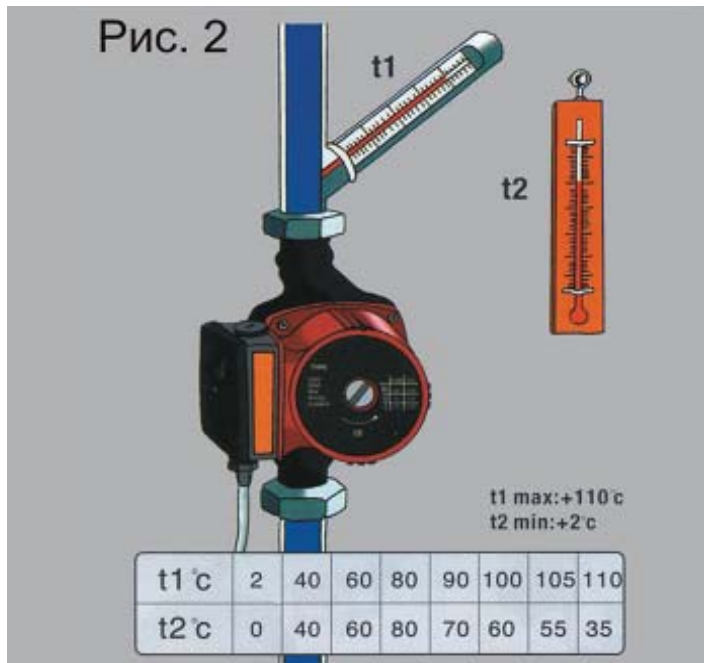
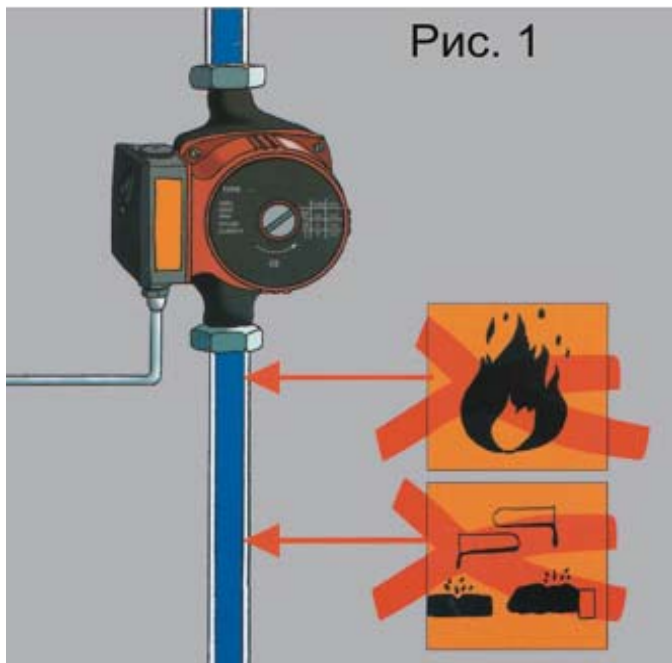
РАСШИФРОВКА МОДЕЛИ НАСОСА

КВАЛИФИКАЦИЯ ПЕРСОНАЛА



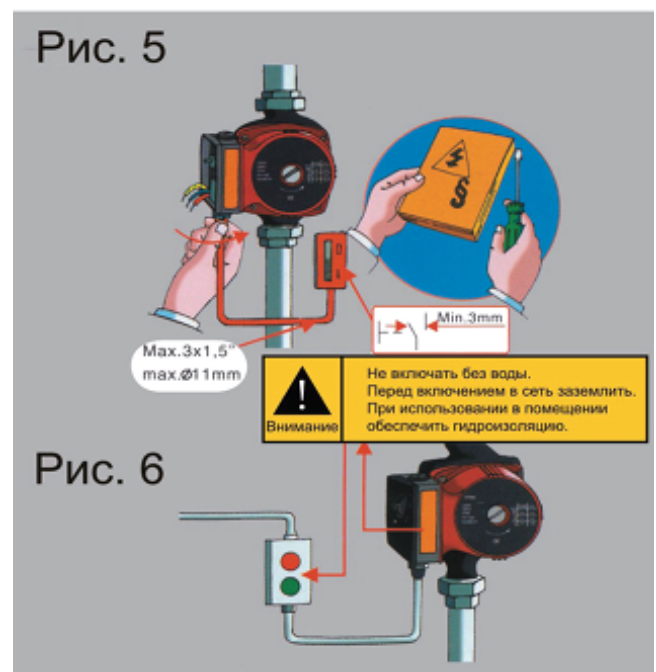
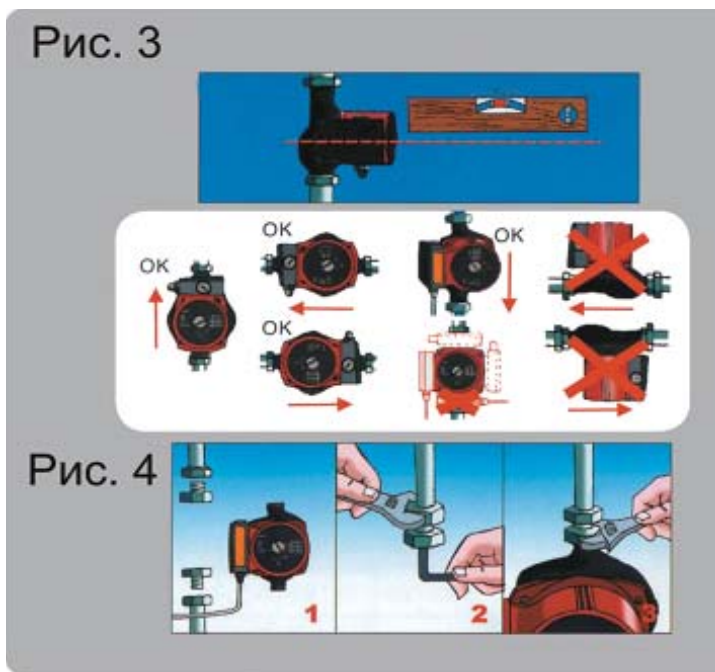
2. УСЛОВИЯ ЭКСПЛУАТАЦИИ

- Однофазный переменный ток с номинальным напряжением 220В и частотой 50 Гц.
- Давление в системе до 10 Атм.
- Давление на входе не менее 1 Атм.
- Жидкость может содержать примеси диаметром не более 0,2 мм.
- Температура перекачиваемой жидкости от 2°C до 110°C .
- Температура окружающей среды от 2°C до 40°C.
- Насос смазывается перекачиваемой жидкостью и может работать без воды не более 10 секунд (см. рис. 1).
- Температура среды должна быть ниже температуры жидкости (см. рис.2).



3. МОНТАЖ

- Насос должен быть установлен горизонтально (см. рис. 3).
- Процедура установки показана на рис. 4.
- Соблюдайте требования к электросети при монтаже (см. рис. 5).
- Обратите внимание на предупреждение на насосе (см. рис. 6).



4. КОМПЛЕКТНОСТЬ

1. Центробежный насос — 1 шт.
2. Резьбовые присоединения — 1 компл.
3. Инструкция по эксплуатации — 1 шт.

5. УСЛОВИЯ ГАРАНТИИ

Гарантийный срок исчисляется с даты продажи насосного оборудования, которая подтверждается печатью и соответствующей записью Продавца в Гарантийном талоне.

Неисправное оборудование в течении гарантийного периода бесплатно ремонтируется или заменяется новым, в условиях Сервисного центра, после проведения соответствующей проверки причины возникновения неисправности. Замененное по гарантии оборудование остается в Сервисном центре.

ГАРАНТИЙНЫЕ ОБЯЗАТЕЛЬСТВА НЕ РАСПРОСТРАНЯЮТСЯ НА СЛЕДУЮЩИЕ СЛУЧАИ:

Несоблюдение потребителем условий эксплуатации изделия, изложенных в руководстве по монтажу или использование изделия не по назначению.

Отсутствие Гарантийного талона или несоответствия сведений в Гарантийном талоне учетным параметрам изделия (наименование, серийный номер, дата и место продажи), при невозможности однозначной идентификации изделия, при наличии в Гарантийном талоне незавершенных исправлений, по истечении гарантийного срока.

Запуск насосного оборудования без воды (или другой перекачиваемой жидкости), разборка и ремонт, лицом, не являющимся представителем Сервисного центра.

Обнаружение внешних механических повреждений на корпусе изделия (сколы, трещины и т.п.) или сетевого шнура, а также повреждений, возникших в результате воздействия агрессивных сред, высоких температур, механических ударов.

Если неисправность возникла вследствие проникновения инородных предметов внутрь изделия.

Если неисправность возникла в следствии неправильного монтажа, эксплуатации, транспортирования и хранения.

Несоответствие параметров электрической сети указанным в Руководстве по монтажу и эксплуатации.

Компания поставщик не несет ответственность за возможные расходы, связанные с монтажом и демонтажом гарантийного оборудования, а также за ущерб, нанесенный другому оборудованию, находящемуся у покупателя, в результате неисправностей (или дефектов), возникших в гарантийный период.

Диагностика оборудования, проводимая в случае необоснованности претензий к работоспособности техники и отсутствия конструктивных неисправностей, является платной услугой и оплачивается клиентом.

РЕМОНТ И ТЕХНИЧЕСКОЕ ОБСЛУЖИВАНИЕ

ООО «Хайсскрафт Импекс»

ЦЕНТРАЛЬНЫЙ ОФИС

141214, Московская область, Пушкинский район,
п. Зверосовхоза, ул. Соболиная, д. 11, стр. 1
+7 (495) 258 45 42

ДОПОЛНИТЕЛЬНЫЙ ОФИС

111402, г. Москва, ул. Кетчерская, д. 13, стр. 2
+7 (495) 258 45 42

service@heisskraft.ru
heisskraft.ru