

НАСОС ДЛЯ ВОДОСНАБЖЕНИЯ  
UPA 120 AUTO



91 80 30 49

99

\* Пожалуйста, внимательно прочитайте эту инструкцию перед установкой насоса

Страница Содержание

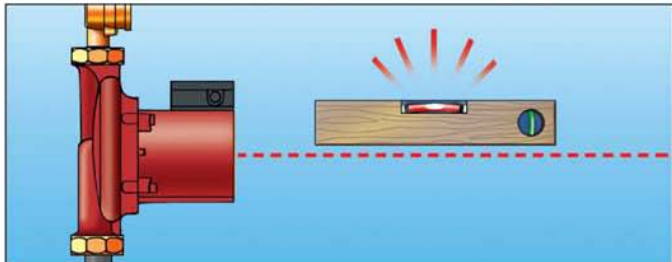
3	Перекачиваемые жидкости
4	Монтаж
5	Монтаж и электрическое подключение
6	Удаление воздуха
7-8	Примеры установки
9	Технические характеристики
10	Возможные неисправности
11	Декларация соответствия

### Перекачиваемые жидкости

Невязкие, чистые, неагрессивные и невзрывоопасные жидкости, не содержащие твердых частиц, волокон или минеральных масел.



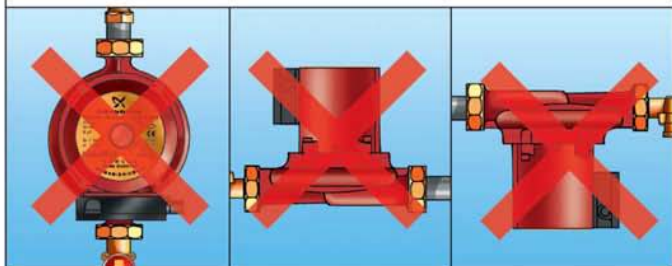
## Монтаж



Насос должен быть установлен таким образом, чтобы вал электродвигателя находился в горизонтальном положении.

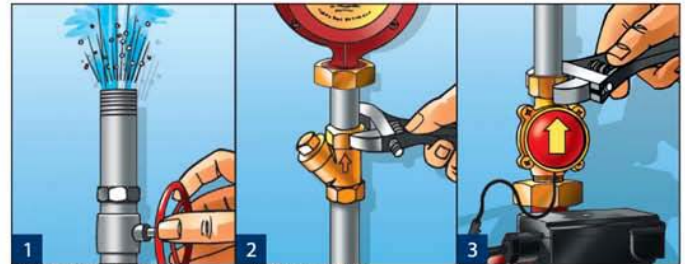


### Правильный монтаж



### Неправильный монтаж

## Монтаж и электрическое подключение



1 Место соединения пролить водой перед присоединением насоса.

2 Рекомендуется использовать фильтр-грязевик.

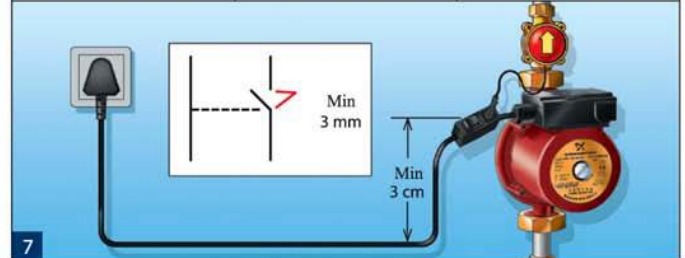
3 Установите датчик протока на выходе насоса.



4 Соедините штекер датчика протока с соответствующим гнездом на кабеле питания. Установите переключатель в положение "Стоп".

5 Подключите насос к электророзетке.

6 Установите переключатель в положение "АВТО".



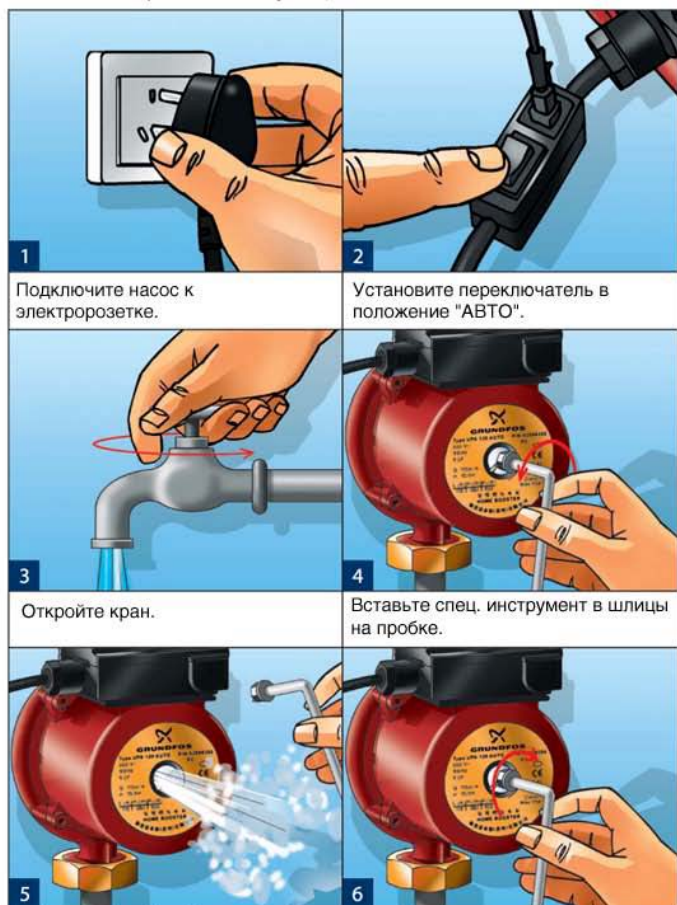
7 Разъем должен быть заземлен. Все электрические подсоединения должны производиться в соответствии с действующими нормами.



Насос предназначен для установки только в закрытых помещениях. Насос необходимо защищать от каких бы то ни было водяных брызг. Место установки насоса должно быть хорошо проветриваемым, не подверженным сырости и выпадению росы.

### Удаление воздуха

Воздух должен быть удален из насоса для достижения оптимального режима эксплуатации



1

Подключите насос к электророзетке.

2

Установите переключатель в положение "АВТО".

3

Откройте кран.

4

Вставьте спец. инструмент в шлицы на пробке.

5

Выверните пробку. Спустите воздух из корпуса насоса.

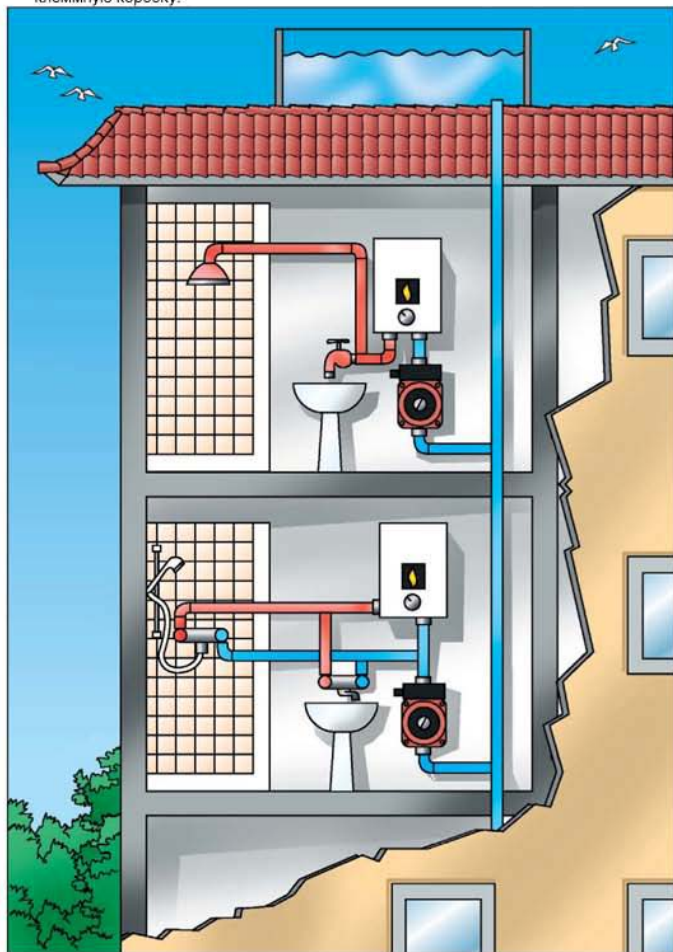
6

Заверните пробку.

6

### Пример установки

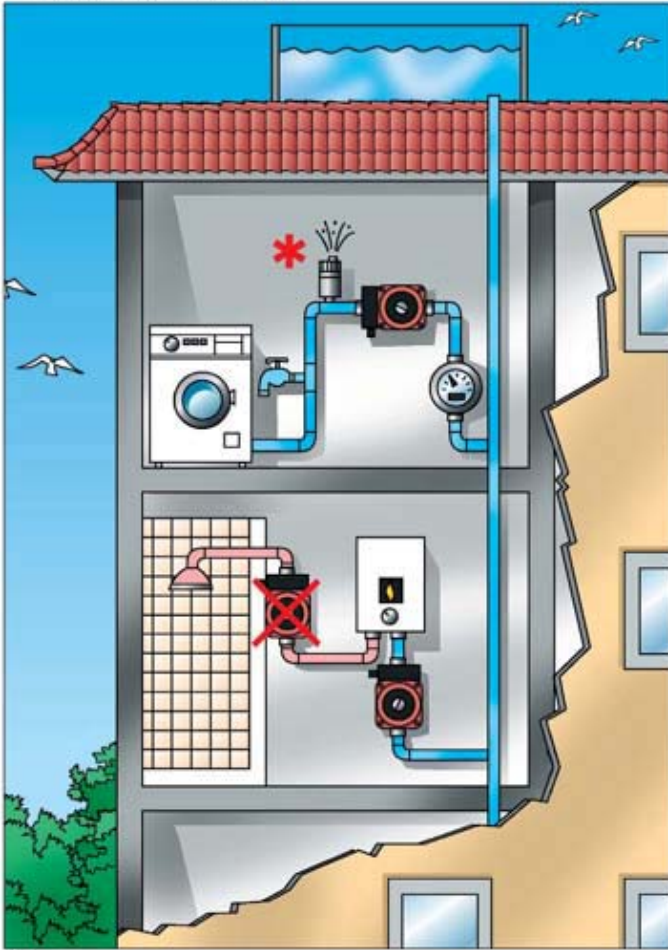
Насос не следует устанавливать в ванной комнате или других подобных помещениях с высокой влажностью. Убедитесь, что шнур питания свешивается ниже клеммной коробки так, чтобы вода не могла проникнуть по кабелю в клеммную коробку.



7

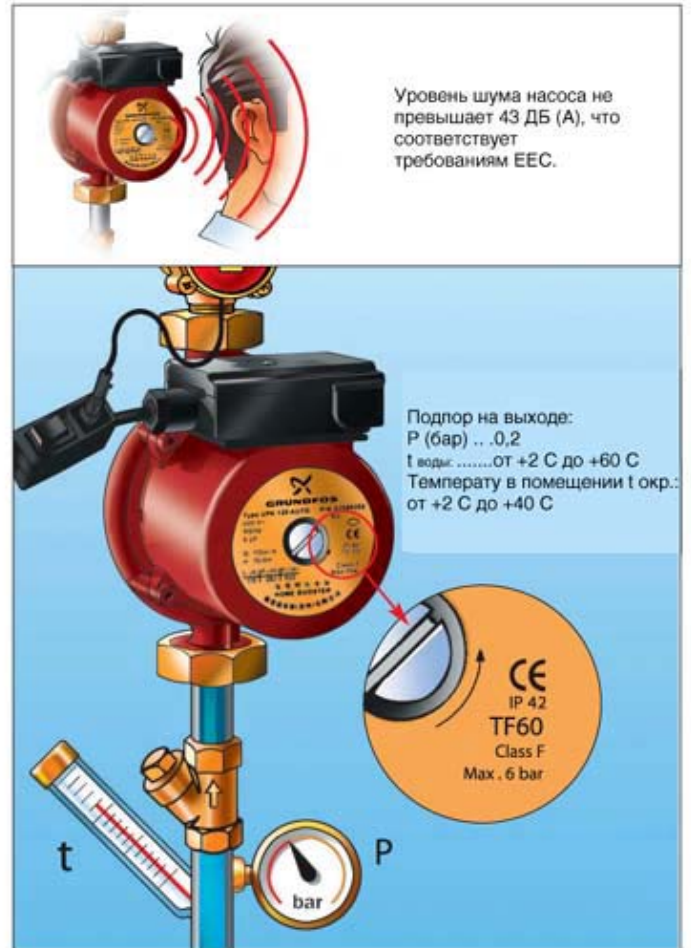
## Примеры установки

\* Не устанавливайте насос в систему горячего водоснабжения. Убедитесь, что шнур питания свешивается ниже клеммной коробки так, чтобы вода не могла проникнуть по кабелю в клеммную коробку. Для предотвращения образования воздушных пробок рекомендуется установить в трубу воздухоотводчик.



8

## Технические характеристики



9

## Возможные неисправности

Неисправность	Причина	Устранение
Насос не запускается	Переключатель в положении "СТОП".	Перевести переключатель в положение "АВТО".
	Расход воды слишком мал для включения насоса (должен быть не менее 1,5 л/мин).	Перевести переключатель в положение "АВТО".
	Не подключено напряжение	Проверьте предохранитель и электрические соединения.
	Вал насоса не вращается.	Выкрутите вентиляционную пробку, вставьте отвертку в паз вала насоса и проверните вал
	Загрязнен датчик протока.	Снять датчик протока и прочистить в соответствии с инструкцией прилагаемой к датчику.
Насос работает, но напор отсутствует.	Закрыт кран.	Открыть кран.
	В системе воздух.	Оставить насос включенным на несколько минут при открытом кране пока не выйдет воздух.
Шум в насосе	Насос загрязнен.	Снять насос и прочистить.
	Воздух в системе/насосе.	Оставить насос включенным на несколько минут при открытом кране пока не выйдет воздух.
Насос не выключается, когда кран закрыт.	Загрязнен датчик протока.	Снять датчик протока и прочистить в соответствии с инструкцией прилагаемой к датчику.

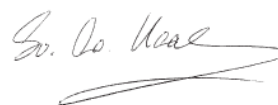
## Производственный стандарт: Q/32050 GPCPS 005-200

### Декларация соответствия

Компания GRUNDFOS со всей ответственностью заявляет, что продукт U PA соответствует следующим требованиям ИЕЕС

- 98/37/ЕЕС (EN 292),
- 89/336/ЕЕС (EN 61000-6-2, EN 61 0006-3),
- 73/23/ЕЕС (EN 60 335-1, EN 60 335-2-51).

Бьеррингбро, 1 апреля 2000г.



Информация, содержащаяся в данном документе представлена только с ознакомительными целями. Компания GRUNDFOS оставляет за собой право изменять любые данные без предупреждения.

## Примечания

Насос предназначен для установки только в закрытых помещениях. Насос необходимо защищать от каких бы то ни было водяных брызг. Место установки насоса должно быть хорошо проветриваемым не подверженным сырости и выпадению росы.

Для обеспечения самого высокого уровня надежности и безопасности необходимо использовать для замены только оригинальные запасные части.

## Технические характеристики

---

---

---

---

---

---

---

---

---

---

---

---

---

---

---

---

---

---

---

---

---

---

---

---

---