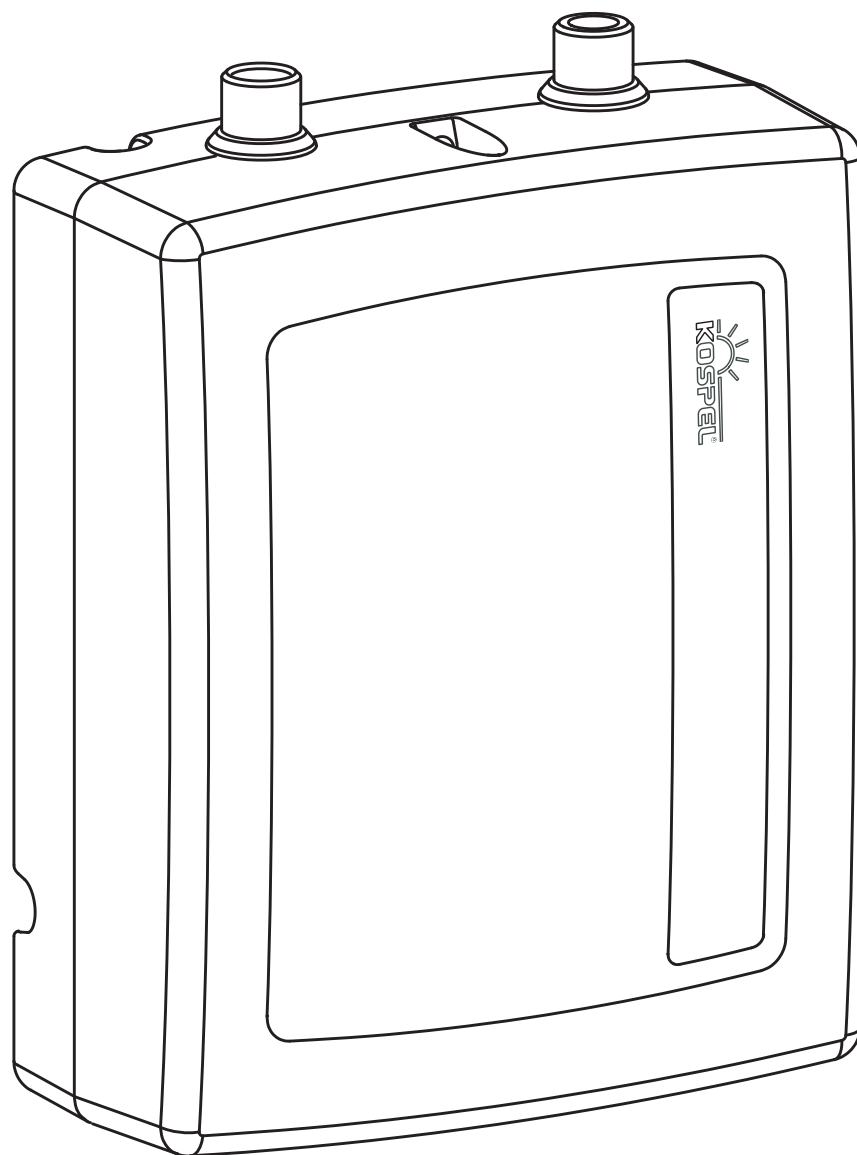




Электрический Проточный Водонагреватель



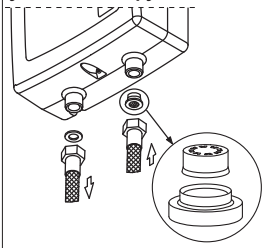
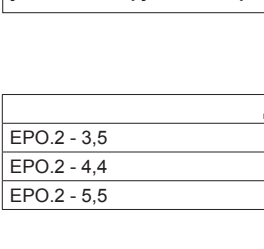
EPO2

Руководство по эксплуатации



Лица с ограниченными физическими, психическими или умственными возможностями или не имеющие навыков и знаний, касающихся этого прибора, не должны эксплуатировать это устройство если не находятся под присмотром ответственных за их безопасность или не прошли инструктаж на тему обслуживания этого прибора.

1. Ознакомление с настоящим руководством по эксплуатации позволит правильно установить и использовать прибор, обеспечит его длительную и безаварийную работу.
2. Водонагреватель можно эксплуатировать только в случае, если он правильно установлен и находится в безупречном техническом состоянии.
3. Перед первым запуском водонагревателя и после каждого опорожнения водонагревателя из воды (например в связи с ремонтными работами), из водонагревателя следует удалить воздух согласно п. „Удаление воздуха”.
4. Подключение водонагревателя к электросети и проверку защиты от поражения током должен осуществить специалист-электрик.
5. Водонагреватель необходимо обязательно заземлить.
6. Прибор должен быть постоянно подключен к электросети используя клемму заземления.
7. Электропроводка должна быть защищена дифференциальным выключателем и средствами, обеспечивающими отключение прибора от электросети, в которых расстояние между контактами всех полюсов составляет не менее 3мм.
8. Прибор нельзя устанавливать во взрывоопасных помещениях, а также в помещениях, в которых температура окружающей среды может упасть ниже 0°C.
9. Не рекомендуется применять термостатические смесители.
10. Хранение водонагревателя в помещениях, в которых температура ниже 0°C может привести к повреждению устройства (внутри устройства находится вода).
11. Водонагреватель может быть подключен только к трубе с холодной водой.
12. Следует следить за тем, чтобы из включенного водонагревателя не была полностью выпущена вода, что может произойти при перерывах в поставке воды.
13. Запрещается снимать крышку водонагревателя при включенном электропитании.
14. Отсутствие сетчатого фильтра на входе холодной воды угрожает поломкой водонагревателя.
15. Образование накипи в элементах водонагревателя может значительно ограничить проток воды или привести к повреждению водонагревателя. Повреждение водонагревателя и убытки, возникающие в результате образования накипи не подлежат гарантии. Водонагреватель и санитарную арматуру необходимо подвергать регулярной очистке от накипи. Частота выполнения этих действий зависит от жесткости воды.
16. Следует обратить внимание на тот факт, что вода с температурой выше 40°C вызывает ощущение горячей, особенно у детей и может вызывать чувство ожога.

установка патрубками вниз

установка патрубками вверх


1. Довести до места установки водонагревателя электропроводку и водопроводы согласно обязывающим нормам.
2. Снять крышку с водонагревателя: открутить винты, потянуть за крышку от стороны патрубков.
3. Установить водонагреватель в вертикальном положении патрубками вверх или вниз, как на рисунке.
4. Подключить (например используя гибкие шланги) холодную воду к патрубку входа с использованием сетчатого фильтра, а выход горячей воды к патрубку выхода.
5. Открыть кран холодной воды и проверить герметичность соединений.
6. Удалить воздух из системы.
7. Подключить водонагреватель к электропроводке согласно обозначениям, закрепить кабель перед извлечением используя оттяжку.
8. Замонтировать крышку водонагревателя.
9. Убедиться, что через отверстия в задней стенке водонагревателя нет доступа к элементам под напряжением.

Дроссели Neoperl

ЕРО.2 - 3,5	черный
ЕРО.2 - 4,4	зеленый
ЕРО.2 - 5,5	фиолетовый

1. **Выключить электропитание водонагревателя.**
2. Включить проток воды (открыт кран горячей воды) с целью удаления воздуха из трубопровода (около 15...30 секунд).
3. Закрыть кран.
4. Включить электропитание.

Процедуру удаления воздуха производить каждый раз после перебоя в подаче воды.

Эксплуатация

Водонагреватель оснащен гидравлическим узлом, который автоматически включает нагрев при установке соответственного протока воды через водонагреватель.

На крышке водонагревателя расположен индикатор нагрева.

Техническое обслуживание

1. Отключить водонагреватель от электросети и закрыть подачу холодной воды.
2. Открутить патрубок подключения холодной воды от патрубка входа.
3. Вынуть сетчатый фильтр из патрубка входа холодной воды.
4. Очистить сетку фильтра и установить сетчатый фильтр на свое место.
5. Прикрутить патрубок подачи холодной воды к патрубку на входе.
6. Открыть кран холодной воды – проверить герметичность соединений.
7. Произвести удаление воздуха из водонагревателя и сети водопровода.

Водонагреватель		ЕР02-3	ЕР02-4	ЕР02-5
Номинальная мощность	кВт	3,5	4,4	5,7
Питание		220В~		
Номинальное потребление тока	А	15,9	20,0	25,9
Допустимое давление воды	МПа	0,12 ÷ 0,6		
Момент включения водонагревателя	л/мин	1,2	1,6	2,0
Производительность при приросте температуры на 30°С	л/мин	1,7	2,1	2,6
Габаритные размеры (высота x ширина x толщина)	мм	225 x 170 x 75		
Масса	кг	1,2		
Минимальное сечение проводов питания	мм ²	3 x 1,5	3 x 2,5	
Максимальный импеданс сети питания	Ω		0,34	0,31
Минимальное удельное электрическое сопротивление при температуре 15°С	Ωсм	1100		
Водные соединения		G 3/8" (расстояние между патрубками 80мм)		



Прибор нельзя выбросить как обыкновенный мусор, его следует сдать в соответственный пункт приема электронных и электрических приборов для последующей утилизации. Соответственный способ утилизации ликвидирует возможное негативное влияние на окружающую среду.

Для получения более подробной информации относительно утилизации этого изделия следует обратиться в соответственную региональную службу по утилизации или в магазин, в котором было приобретено изделие.

Уважаемый Потребитель !

Ваше мнение очень важно для нас. В случае возникновения любых трудностей, вопросов и пожеланий, пожалуйста, звоните на горячую линию производителя:

Россия: (8-10) 800 200 110 48 (звонок бесплатный со стационарных телефонов РФ).

Украина: +380 44 360-85-97 (г. Киев. Оплата согласно тарифам оператора) Сервисный отдел производителя **Польша: +48 94 317 05 57**