

ИНВЕРТОРНЫЕ СПЛИТ-СИСТЕМЫ



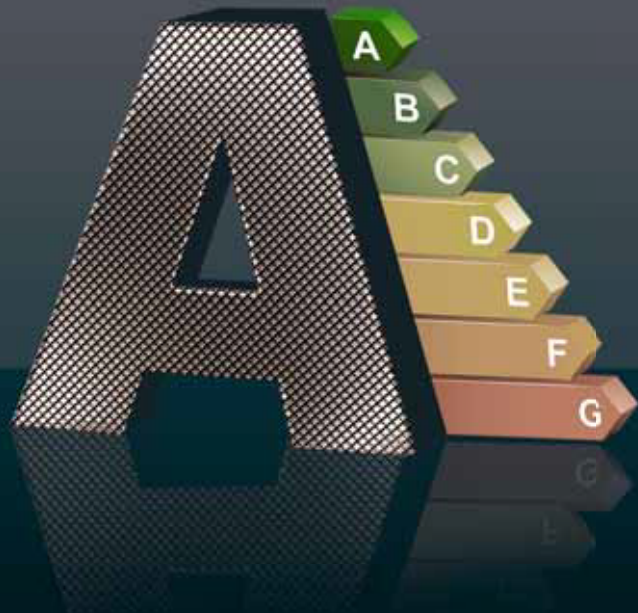
Our Technologies, Your Tomorrow

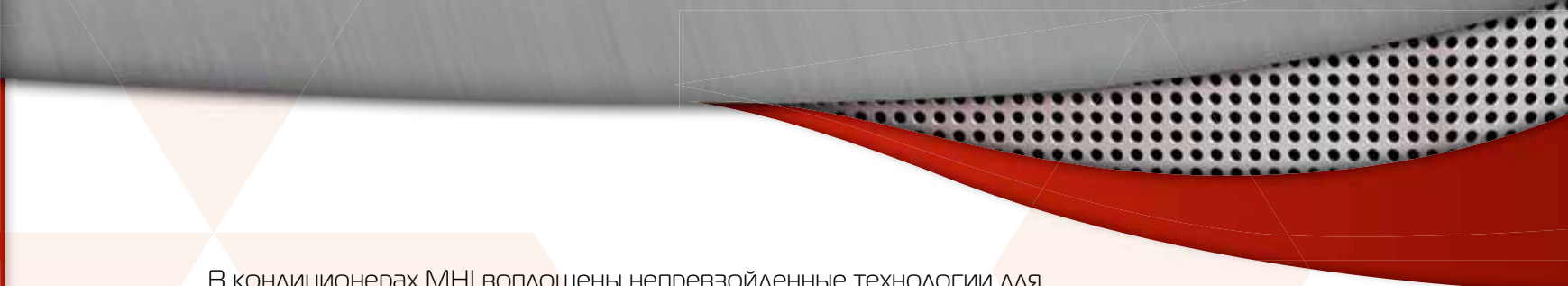


Каждая единица оборудования МНІ гармонично соединяет в себе инновационные технологии, современный дизайн, абсолютную безопасность для окружающей среды, надежность и максимальную экономичность при эксплуатации.

Японская корпорация Mitsubishi Heavy Industries, Ltd. ведет свою историю с 1884 года. За это время она превратилась в промышленного гиганта мирового масштаба. Сегодня сфера деятельности Mitsubishi Heavy Industries, Ltd. находит применение на земле и на море, в воздухе и даже в космосе. Корпорация производит более 700 видов продукции промышленного и бытового назначения: морские суда, военные и пассажирские самолеты, двигатели для ракет и оборудование для космических станций, энергогенерирующие станции и многое другое.

Компания внедряет высокие технологии во все свои продукты. Научные разработки и открытия, а также опыт, накопленный в различных отраслях, консолидируются инженерами компании в производстве климатического оборудования. Приобретая системы кондиционирования МНІ, Вы можете быть уверены, что они произведены по последнему слову техники, имеют самые высокие в климатической отрасли показатели экономичности, отвечают самым строгим требованиям по защите окружающей среды и способны создать Комфорт с большой буквы, как для отдельно взятого помещения, так и для целого здания, и даже микрорайона.





В кондиционерах MHI воплощены непревзойденные технологии для обеспечения минимального потребления энергии без ущерба для комфорта, создаваемого кондиционерами в обслуживаемом помещении.

В абсолютном большинстве моделей достигнуты стандарты энергоэффективности класса «А». А кондиционеры серии SRK-ZMX-S имеют наивысший в отрасли коэффициент энергоэффективности (COP 5.71). Таких высоких стандартов инженерам MHI удалось достичь благодаря инновационным разработкам, реализованным буквально в каждой детали. В современных кондиционерах MHI применены новейшие инверторные технологии регулирования производительности DC PAM* и DC PWM**, высокоэффективные спиральные компрессоры, новая аэродинамическая форма крыльчатки вентилятора и решетки наружного блока, оптимизирована форма ребер теплообменника внутреннего и наружного блоков. И все подчинено главному правилу MHI, которое неизменно вот уже 128 лет – эффективность и максимальная экономичность при эксплуатации и абсолютная безопасность для окружающей среды.

* изменение амплитуды импульса

** изменение длительности импульса

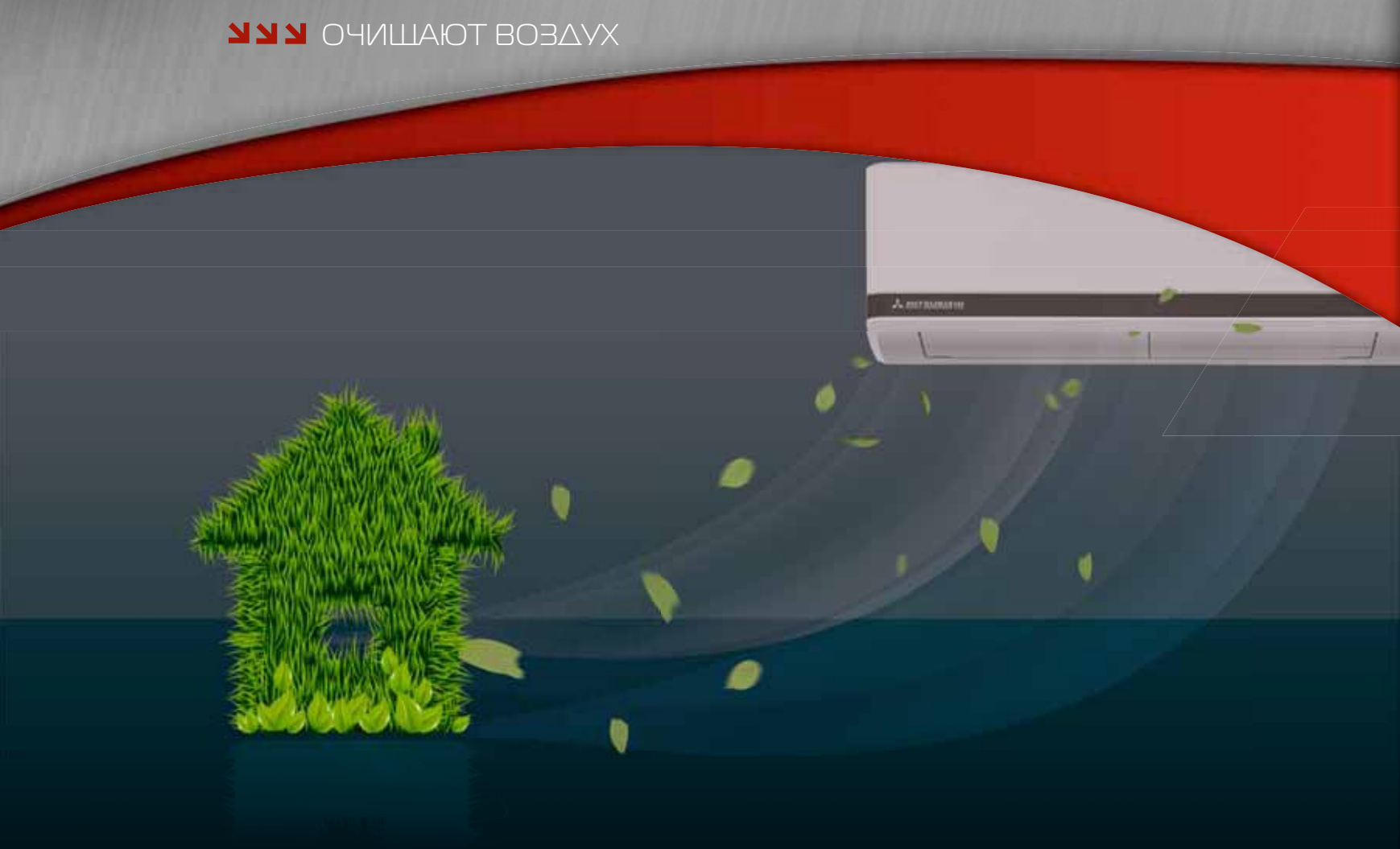


Высокие технологии, законы аэродинамики и методы вычислительной гидродинамики, примененные при разработке и производстве климатического оборудования MHI, – в этом заключается секрет тихой работы кондиционеров Mitsubishi Heavy Industries, Ltd.

При проектировании формы воздушных каналов в кондиционерах MHI для оптимальной циркуляции воздуха и снижения аэродинамического сопротивления используются методы вычислительной гидродинамики, применяющиеся в проектировании лопаток турбореактивных двигателей самолетов. В результате мощный поток воздуха распространяется на значительное расстояние от кондиционера, а работа остается практически бесшумной. В конструкции кондиционеров MHI также используется принцип оптимального стабилизирующего рифления теплообменника внутреннего блока, обеспечивающий ровный и бесшумный поток воздуха, поскольку взаимодействие воздушных потоков и вентилятора сводится к минимуму.



FFR ОЧИЩАЮТ ВОЗДУХ



В кондиционерах MHI реализованы современные системы очистки воздуха, удаляющие пыль, неприятные запахи, бытовые аллергены и бактерии из комнатного воздуха, а также система ионизации, наполняющая воздух отрицательно заряженными ионами. Наслаждайтесь свежим воздухом, как у горного ручья или в лесу после дождя.



Система очистки от аллергенов

Данная система является оригинальной и единственной технологией дезактивации аллергенов с помощью температуры и влажности. При разработке системы инженеры MHI зарегистрировали 20 патентов.

Споры плесени



Без самоочистки



С применением функции самоочистки



Режим самоочистки фильтра

В течение 2 часов после остановки кондиционера автоматически включается функция его очистки. Эта функция может быть отключена пользователем.



В кондиционерах MHI применяется фильтр на природных энзимах, который обеспечивает 100% уничтожение грибков и бактерий, эффективно уничтожает вирусы.



Антиаллергенный фильтр уничтожает пыльцу растений и аллергены животных.



Фотокаталитический фильтр сохраняет воздух свежим, устраняет неприятные запахи.

**Наличие фильтров и систем очистки воздуха в каждой из серий уточняйте у специалиста или в технических данных серии.*

ОХЛАЖДАЮТ БЕЗ СКВОЗНЯКОВ

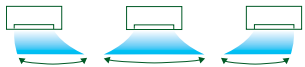


В кондиционерах MHI реализовано несколько функций для создания оптимального комфорта в обслуживаемом помещении. Кондиционеры MHI не создают сквозняков, за считанные минуты охлаждают или согревают воздух в комнате, их можно эксплуатировать практически круглый год

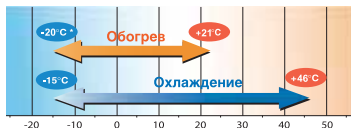


Функция 3D auto позволяет отклонять поток воздуха в трех независимых направлениях для комфортного кондиционирования, исключая сквозняки, прямое по-

падание холодного воздуха на человека, находящегося в комнате, а также обеспечивающего охлаждение самых отдаленных уголков комнаты.



Вы можете задавать начальное отклонение воздушного потока влево или вправо при помощи пульта ДУ, тем самым обеспечив комфортное кондиционирование, быстрое достижение нужной температуры в определенном участке комнаты и минимизацию энергозатрат.



Новая конструкция кондиционеров MHI позволила расширить диапазон рабочих температур наружного воздуха, при которых сплит-система может эффективно работать. Так, в режиме обогрева кондиционеры MHI могут работать при температуре наружного воздуха до -20°C , а на охлаждение - до -15°C . Это позволяет эксплуатировать кондиционеры MHI не только в жаркие летние дни, но и в период межсезонья.



Режим Auto

При установке данного режима интеллектуальная система автоматически будет переключать кондиционер MHI на обогрев, охлаждение или сушку, сканируя текущие температурные характеристики в обслуживаемом помещении. Пользователю необходимо лишь установить требуемую температуру при помощи пульта ДУ.



Режим HI POWER

Данная функция обеспечивает моментальное достижение нужной температуры в обслуживаемом помещении. При запуске режима HI POWER кондиционеры MHI в течение 15 минут будут работать в интенсивном режиме и быстро охладят или согреют воздух в комнате.

Внешний датчик HRR-CS7



ПРОГНОЗ ПОГОДЫ



ВЛАЖНОСТЬ ВОЗДУХА



АТМОСФЕРНОЕ ДАВЛЕНИЕ



ТЕМПЕРАТУРА НА УЛИЦЕ



ИНФОРМАЦИОННАЯ СТРОКА

Впервые в отрасли для управления кондиционером применен пульт ДУ с цветным ЖК-экраном высокого разрешения, на котором отображается полная информация об окружающих метеоусловиях, температура в квартире и на улице, относительная влажность воздуха, атмосферное давление, температура. Кроме того, на экран выводятся анимированный прогноз погоды на ближайшие сутки. Последний формируется микропроцессором нового пульта ДУ на основе метеоданных, получаемых посредством радиосигнала от беспроводного датчика, устанавливаемого за окном, рядом с наружным блоком.

Пульт имеет улучшенный интерфейс управления и обработки данных о работе кондиционера. Помимо этого он содержит дополнительные опции: встроенные часы, календарь до 2099 года со значением года, месяца, числа, а также отображает информационную строку со знаменательными датами и праздниками. ЖК-экран включается от прикосновения руки, что очень удобно в темное время суток.



ВКЛЮЧЕНИЕ ОТ ПРИКОСНОВЕНИЯ

Включение происходит либо при нажатии на любую кнопку клавиатуры, либо от прикосновения к металлическому ободку корпуса. При неактивности устройства через 15 секунд экран снижает яркость, сигнализируя о скором переходе в режим сна, после чего «засыпает».



EVENT

Трехцветный индикатор. Зеленый загорается в момент приема сигнала от внешнего сенсора. Синий – при передаче кондиционеру управляющей ИК-команды. Красный указывает на отсутствие связи с внешним сенсором и/или разряд батарей.



ИНДИКАТОР ЗАРЯДА БАТАРЕЙ

Начиная с 20%-го уровня заряда при выходе устройства из режима сна, на 3 секунды выдается сообщение о необходимости замены батарей.



ТЕКУЩЕЕ ВРЕМЯ И ДАТА

Установка времени и даты происходит после первого включения или при нажатии на кнопку [SET]. Значения года, месяца, числа, часа и минуты вводятся последовательно при помощи кнопок [+] и [-]. Правильность хода внутренних часов поддерживается с точностью до 0–5 секунд за сутки. Календарь устройства обеспечивает вычисление дня недели и рассчитан на интервал 2012–2099 гг. Переход на летнее время не производится.



ТЕМПЕРАТУРА В ПОМЕЩЕНИИ

Диапазон от -55° до +125°C. Погрешность 0,0625°C. Точность 0,1°C. Датчик находится в ПДУ.



ПОЛОЖЕНИЕ ЖАЛЮЗИ

В режиме «УПРАВЛЕНИЕ КОНДИЦИОНЕРОМ» центральный индикатор наглядно отображает положение вертикальных и горизонтальных жалюзи. Переключение жалюзи возможно при помощи кнопок ◀ и ▶



РЕЖИМ РАБОТЫ КОНДИЦИОНЕРА

В режиме «УПРАВЛЕНИЕ КОНДИЦИОНЕРОМ» в правой части экрана отображается режим работы кондиционера: AUTO, COOL, HEAT, DRY.



РЕЖИМ РАБОТЫ ВЕНТИЛЯТОРА

В режиме «УПРАВЛЕНИЕ КОНДИЦИОНЕРОМ» левый индикатор отображает скорость вентилятора: ECONOMY (энергосбережение), HI POWER (повышенная мощность), FAN (три уровня силы воздушного потока).



ТЕМПЕРАТУРА КОНДИЦИОНЕРА

В режиме «УПРАВЛЕНИЕ КОНДИЦИОНЕРОМ» левый индикатор показывает заданное значение температуры в помещении. Для повышения температуры следует нажать кнопку «+». Для уменьшения «-»



НАСТРОЙКИ ТАЙМЕРА

При нажатии на кнопки [ON], [OFF] или [SLEEP] появится панель установки таймеров. Задайте требуемое время включения/выключения кондиционера. Установка таймеров осуществляется с точностью в 10 минут. Если время было задано, таймер переходит в активное состояние. Цвет панели при этом меняется с синего на белый, и на нем индицируется установленное время.

Если активированы оба таймера, между ними появляется дополнительный индикатор в виде стрелки, указывающей последовательность событий.



АНТИАЛЛЕРГЕННАЯ СИСТЕМА

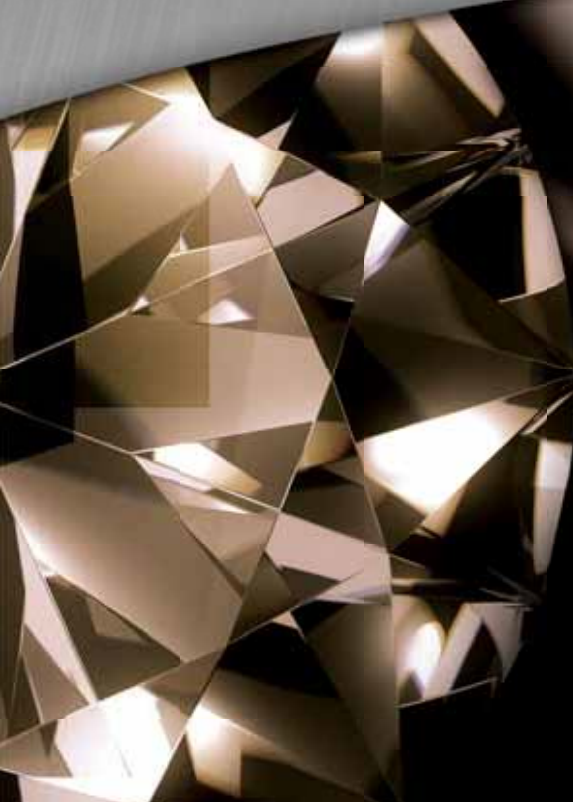
При включении режима ALLERG, на экране в виде таймера обратного отсчета (90—0 мин.) отображается время, оставшееся до завершения антиаллергенной обработки воздуха в обслуживаемом помещении.



КОМПЛЕКТАЦИЯ

Пультom HotRodS можно управлять следующими инверторными кондиционерами Mitsubishi Heavy Industries, Ltd.:

- SRK-ZMX-S (опция)
- SRK-ZM-S (опция)



DIRECT CURRENT
Inverter

Бриллиант в коллекции
Mitsubishi Heavy Industries

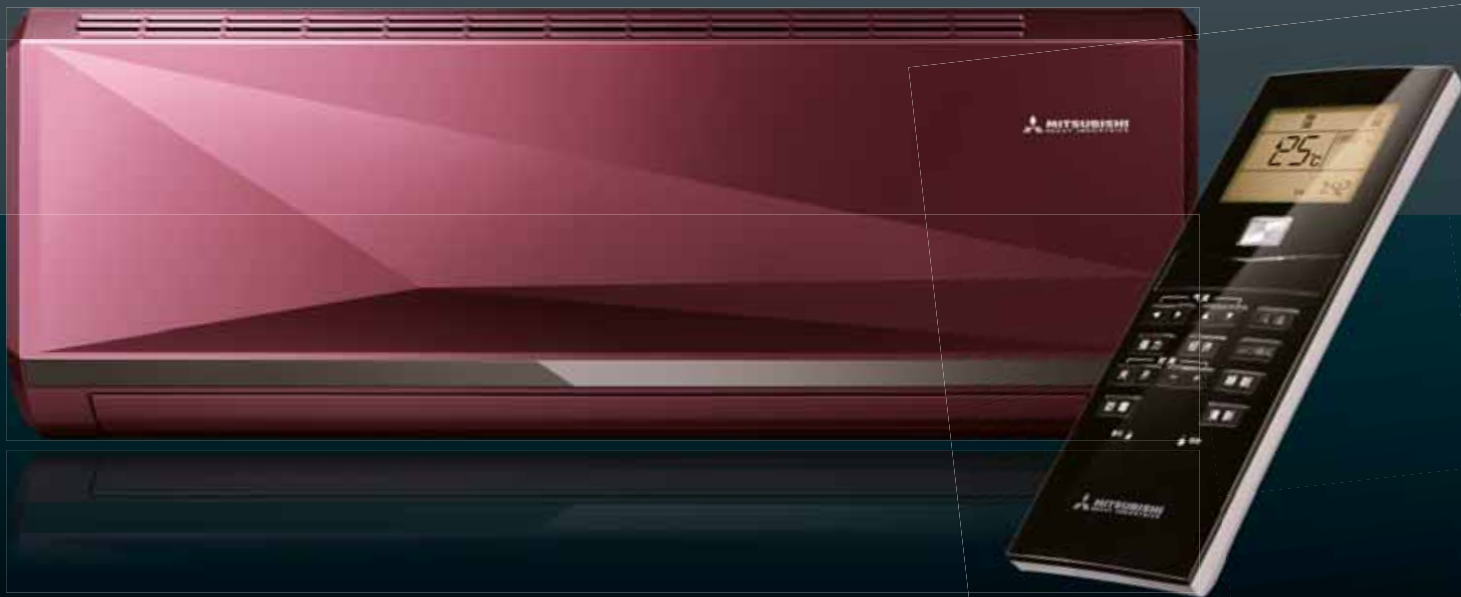


SRK-ZXA-S – новая серия инверторных настенных кондиционеров Mitsubishi Heavy Industries, второе название которой – DIAMOND, что переводится как «бриллиант». Корпус внутреннего блока имеет форму этого драгоценного камня и повторяет его выпуклые грани. Он утонченный, изящный и стильный. Впервые MHI предлагает своим покупателям цветные внутренние блоки. Доступно 4 варианта: белый металлик, черный глянец, серебристый металлик, бордовый металлик. Цвета блоков сложные, глубокие, имеют благородный металлический блеск.

По обилию полезных функций и уровню технического оснащения новая серия соответствует своему громкому названию.



БОРДОВЫЙ МЕТАЛЛИК – SRK-ZXA-SR (Red)



Модели:

SRK25ZXА-SR SRK35ZXА-SR

Мощность:

2.5 кВт 3.5 кВт

- Четыре цвета корпуса внутреннего блока
- Стильный пульт управления
- Очень тихие
- Быстро охлаждаю
- Охлаждаю без сквозняков
- Экономичные
- Оберегают пользователя от ошибок (режим Sleep)
- Обогревают в мороз



СЕРЕБРИСТЫЙ МЕТАЛЛИК – SRK-ZXA-SS (Silver)



▶▶ Модели:

• SRK25ZXА-SS • SRK35ZXА-SS

▶▶ Мощность:

• 2.5 кВт • 3.5 кВт

- ▶ Четыре цвета корпуса внутреннего блока
- ▶ Стильный пульт управления
- ▶ Очень тихие
- ▶ Быстро охлаждаются
- ▶ Охлаждают без сквозняков
- ▶ Экономичные
- ▶ Оберегают пользователя от ошибок (режим Sleep)
- ▶ Обогревают в мороз



ЧЕРНЫЙ ГЛЯНЕЦ – SRK-ZXA-SB (Black)



❖❖ Модели:

○ SRK25ZXА-SB ○ SRK35ZXА-SB

❖❖ Мощность:

○ 2.5 кВт ○ 3.5 кВт

- ❖ Четыре цвета корпуса внутреннего блока
- ❖ Стильный пульт управления
- ❖ Очень тихие
- ❖ Быстро охлаждаю
- ❖ Охлаждаю без сквозняков
- ❖ Экономичные
- ❖ Оберегают пользователя от ошибок (режим Sleep)
- ❖ Обогревают в мороз



БЕЛЫЙ МЕТАЛЛИК – SRK-ZXA-S (White)



🔻 Модели:

● SRK25ZXА-S ● SRK35ZXА-S

🔻 Мощность:

○ 2.5 кВт ○ 3.5 кВт

- 🔻 Четыре цвета корпуса внутреннего блока
- 🔻 Стильный пульт управления
- 🔻 Очень тихие
- 🔻 Быстро охлаждаю
- 🔻 Охлаждаю без сквозняков
- 🔻 Экономичные
- 🔻 Оберегают пользователя от ошибок (режим Sleep)
- 🔻 Обогревают в мороз





Модели:

SRK20ZMX-S SRK25ZMX-S SRK35ZMX-S SRK50ZMX-S SRK60ZMX-S

Мощность:

2.0 кВт 2.5 кВт 3.5 кВт 5.0 кВт 6.0 кВт



Пульт ДУ
HotRodS
(опция)

В кондиционерах серии Deluxe применены технологии нового поколения – HyperInverter. Это обеспечивает им высокую энергоэффективность, дает дополнительные преимущества при монтаже. Также расширены возможности кондиционеров этой серии при работе на обогрев – до -20°C.

Антиаллергенная система очистки воздуха удерживает бытовые аллергены, дезодорирующий фильтр уничтожает неприятные запахи, а благодаря нанесению турмалинового напыления на поверхность теплообменника внутреннего блока, при работающем кондиционере происходит интенсивная ионизация воздуха внутри помещения.

- HyperInverter. Экономия электроэнергии до 39% в год
- Автоматически открывающаяся передняя панель
- Бесшумная работа. 21 дБ(А)
- Работа на обогрев до -20°C
- Антиаллергенная система очистки воздуха
- Моющийся фотокаталитический фильтр
- Ионизация воздуха 24 часа в сутки





Модели:

SRK20ZM-S SRK25ZM-S SRK35ZM-S SRK50ZM-S

Мощность:

2.0 кВт 2.5 кВт 3.5 кВт 5.0 кВт



Пульт ДУ
HotRodS
(опция)

Кондиционеры серии Premium – это модели премиум-класса с современным дизайном внутреннего блока. Технология DC-инвертор, автоматическое качание жалюзи в горизонтальном и вертикальном направлении, тихая работа, высокая энергоэффективность – основные преимущества серии.

Кондиционеры данной серии оснащены антиаллергенным и фотокаталитическим фильтрами, которые, соответственно, уничтожают бытовые аллергены и неприятные запахи. Система ионизации делает воздух в обслуживаемом помещении свежим, таким, как у горного ручья или в лесу после дождя.

- ❏ Бесшумная работа. 21 дБ(A)
- ❏ Встроенная система самоочистки
- ❏ Встроенный модуль авторестарта
- ❏ Антиаллергенный фильтр
- ❏ Мощный фотокаталитический фильтр
- ❏ Работа на обогрев до -15°C





Modeli:

SRK25ZMP-S SRK35ZMP-S SRK45ZMP-S

Мощность:

2.5 кВт 3.5 кВт 4.5 кВт



SRK-ZMP-S(J) - демократичная серия инверторных кондиционеров, модели которой при беспорном качестве техники Mitsubishi Heavy Ind. имеют невысокую цену за счет ограниченного предложения дополнительных функций.

- ▾ Тихие
- ▾ Быстро охлаждаются
- ▾ Охлаждают без сквозняков
- ▾ Функция самоочистки
- ▾ Экономичные
- ▾ Обогревают в мороз





Модели:

SRF25ZMX-S SRF35ZMX-S SRF50ZMX-S

Мощность:

2.5 кВт 3.5 кВт 5.0 кВт



RC-E5
(опция)



Напольные кондиционеры серии Deluxe Floor имеют все преимущества технологии HyperInverter, но дают более широкий выбор места установки, их можно разместить на полу, на стене, под подоконником.

Кондиционеры данной серии оснащаются энзимовым фильтром, который эффективно уничтожает споры плесени и болезнетворные бактерии, а также моющимся фотокаталитическим фильтром, очищающим воздух от неприятных запахов. Для восстановления функций фотокаталитический фильтр достаточно промыть водой и высушить на солнце.

- Низкий уровень шума (26 дБ для блока SRF25ZMX-S)
- Выдув воздуха сверху, снизу, или в обоих направлениях
- Автоматический выбор направления выдува в зависимости от режима работы. Направление можно задавать также и вручную
- Возможно управление с внутреннего блока
- Удобство монтажа – вывод дренажных и фреоновых трубопроводов возможен в 6 направлениях
- Работа в режиме охлаждения до -15°C, в режиме обогрева до -20°C





СЕРИЯ POWER INVERTER



❖ Модели:

• SRK63ZR-S1 • SRK71ZR-S1 • SRK80ZR-S1

❖ Мощность:

♀ 6.3 кВт ♀ 7.1 кВт ♀ 8.0 кВт



RC-E5
(опция)



Кондиционеры серии Power Inverter – идеальный вариант для кондиционирования помещений большой площади. Благодаря применению технологии Powerful, мощный воздушный поток распространяется по помещению с высокой скоростью и на большое расстояние.

Кондиционеры данной серии оснащены антиаллергенным и фотокаталитическим фильтрами, которые, соответственно, уничтожают бытовые аллергены и неприятные запахи. Система ионизации делают воздух в обслуживаемом помещении свежим, таким, как у горного ручья или в лесу после дождя.

- Уровень шума внутреннего блока всего 26 дБ, внешнего всего 43 дБ
- Мощный фотокаталитический дезодорирующий фильтр
- Антиаллергенный фильтр
- Режим самоочистки
- Турмалиновое напыление – ионизация воздуха 24 часа в сутки
- Силиконовое покрытие плат управления
- Функция 3D-AUTO – трехмерное управление воздушным потоком (только ручное управление)
- Работа в режиме охлаждения и обогрева до -15°C



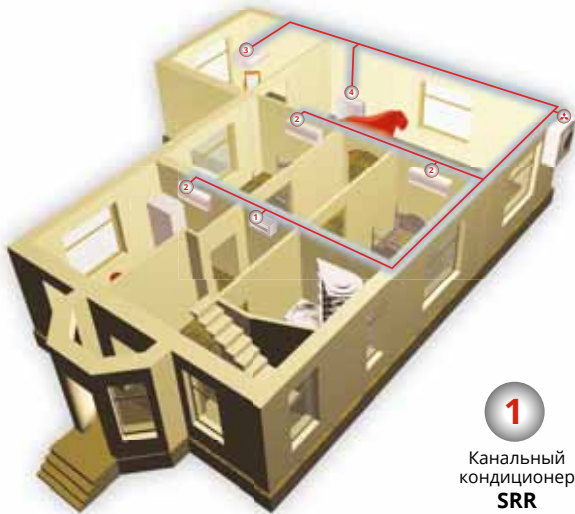


▶▶▶ Модели:

● SCM40ZM-S ● SCM45ZM-S ● SCM50ZM-S ● SCM60ZM-S ● SCM71ZM-S ● SCM80ZM-S ● SCM100ZM-S1 ● SCM125ZM-S1

▶▶▶ Мощность:

○ 4.0 кВт ○ 4.5 кВт ○ 5.0 кВт ○ 6.0 кВт ○ 7.1 кВт ○ 8.0 кВт ○ 10.0 кВт ○ 12.5 кВт



Мульти-сплит-система Multi – это идеальный вариант кондиционирования многокомнатной квартиры, коттеджа или офиса. К одному наружному блоку можно присоединить до шести внутренних, при этом суммарная длина магистрали хладагента может составлять до 90 м, что расширяет возможности применения таких систем.

Серия SCM-ZM-S включает в себя инверторные мульти-сплит-системы со свободной компоновкой внутренних блоков, работающие на озонобезопасном хладагенте R410A.

Внутренние блоки имеют все достоинства одиночных сплит-систем соответствующих серий. Система в целом обеспечивает гибкость и удобство установки, особенно в тех случаях, когда требуется кондиционировать несколько помещений, а место для монтажа внешних блоков ограничено. Дополнительно к настенным внутренним блокам предлагаются блоки кассетного (евроразмер 600x600) и канального типов, с 2010 г. – напольные кондиционеры, а также для моделей SCM100/125-ZM-S блоки полупромышленных серий.

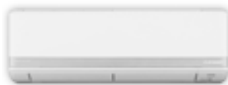
1

Канальный кондиционер
SRR



2

Настенный кондиционер
SRK



SRK-ZMX-S



SRK-ZM-S

3

Потолочный кассетный кондиционер с потоком воздуха в 4-х направлениях
FDTC



4

Напольный кондиционер
SRF



5

Потолочный кондиционер
FDEN



FDEN-VD
только для
SCM100/125ZM-S

Стандартные и экономичные функции

РЕЖИМ ВКЛЮЧЕНИЯ ПО ТАЙМЕРУ

Функция встроенного интеллекта позволяет включить кондиционер за некоторое время до заданного, так, что в установленное время температура уже достигнет желаемого значения. Этот режим включается кнопкой ON TIMER (только для режимов охлаждения и обогрева).


ПРОГРАММИРУЕМЫЙ 24-ЧАСОВОЙ ТАЙМЕР

Устанавливая таймер включения и выключения кондиционера, можно задать две операции по таймеру в день. После установки таймеры будут включать и выключать систему в нужное время каждый день.


ЭКОНОМИЧНЫЙ РЕЖИМ

Работая в этом режиме, кондиционер экономит электроэнергию, при этом работа остается достаточно эффективной.


РЕЖИМ ВЫКЛЮЧЕНИЯ ПО ТАЙМЕРУ

Вы можете установить время выключения кондиционера.


РЕЖИМ SILENT

Снижение уровня шума наружного блока в ночное время, без существенных потерь производительности кондиционера.


РЕЖИМ ОСУШЕНИЯ

При работе в данном режиме кондиционер будет не только охлаждать воздух, но и эффективно осушать его в дождливые дни.


РЕЖИМ SNA

Режим сверхтихой работы кондиционера.


РЕЖИМ NIGHT SETBACK

Функция предотвращения замораживания помещения при отсутствии в нем людей.

Функции комфортного обдува

Автоматическое управление ЖАЛЮЗИ

В любом режиме работы выбирается оптимальный угол расположения жалюзи.


ТРЕХМЕРНОЕ УПРАВЛЕНИЕ ВОЗДУШНЫМ ПОТОКОМ

Использование 2-х горизонтальных и 1-го вертикального электродвигателя жалюзи позволяет выбрать максимально комфортный режим работы.


ЗАПОМИНАНИЕ ПОЗИЦИИ

Качающиеся жалюзи могут быть остановлены под любым углом. После повторного включения жалюзи возвращаются к сохраненной позиции.



Автоматическое качание жалюзи вправо-влево позволяет посылать освежающий воздух то в одну, то в другую часть комнаты. Можно остановить жалюзи под любым нужным углом.


ВРАЩЕНИЕ ПОТОКА ВОЗДУХА

Благодаря качанию жалюзи, поток воздуха, достигая пола, закручивается в спираль. Обдувается вся комната.


ВЕРТИКАЛЬНОЕ КАЧАНИЕ ЖАЛЮЗИ

При качании жалюзи можно настроить на любой угол от 0° до 90°.



При необходимости жалюзи можно зафиксировать в определенном положении.



Можно выбрать раздачу воздуха как через верхние и нижние жалюзи одновременно, так и только через верхние. (только для SRF-ZMX-S)

Функции комфорта

АВТОМАТИЧЕСКИЙ РЕЖИМ С НЕЧЕТКОЙ ЛОГИКОЙ

Режим работы и температура определяются автоматически с применением нечеткой логики. Частота инвертора изменяется соответствующим образом.


ТРИ «ГОРЯЧИХ» РЕЖИМА

«Горячий старт» позволяет начать работу немедленно, а «горячий спурт» ускоряет обогрев, повышая установленную температуру еще на 2 градуса. Третий «горячий» режим – утилизация тепла (HOT KEEP). Он используется при автоматическом размораживании или для того, чтобы избежать попадания в систему холодного воздуха.


АВТОМАТИЧЕСКАЯ РАБОТА

В этом режиме происходит автоматический выбор между обогревом, охлаждением или сушкой.



Этот режим удобен, если вы желаете быстро достичь нужной температуры. Кондиционер может работать в интенсивном режиме без перерыва в течение 15 минут.

Функции ТО и профилактики



ФУНКЦИЯ САМОДИАГНОСТИКИ

В случае неисправной работы кондиционера управляющий им микроконтроллер автоматически запускает функцию самодиагностики (обследование кондиционера и его ремонт должны проводиться авторизованными дилерами).



СЪЕМНАЯ ПАНЕЛЬ ОТВЕРСТИЯ ДЛЯ ЗАБОРА ВОЗДУХА В КОМНАТЕ

Панель забора внутреннего воздуха легко открывается и закрывается. Панель, закрывающая отверстие для всасываемого воздуха, также является съемной.



РАЗМОРОЗКА ПОД УПРАВЛЕНИЕМ МИКРОКОНТРОЛЛЕРА

В этом режиме происходит автоматическое удаление инея с кондиционера. Он позволяет избежать излишней работы кондиционера в других режимах.

Прочие функции



МОЮЩИЙСЯ ФОТОКАТАЛИТИЧЕСКИЙ ФИЛЬТР

Эффективное дезодорирование воздуха. Для восстановления функций достаточно фильтр промыть водой и высушить на солнце.



ЭНЗИМОВЫЙ ФИЛЬТР

Эффективное уничтожение спор плесени и болезнетворных бактерий.



ФИЛЬТР ОЧИСТКИ ОТ АЛЛЕРГЕНОВ



СИСТЕМА ОЧИСТКИ ОТ АЛЛЕРГЕНОВ



РЕЖИМ САМООЧИСТКИ

Работа в режиме самоочистки продолжается в течение 2 часов после выключения кондиционера. Внутренний блок осушается и таким образом предотвращается рост плесени.



ИОНИЗАЦИЯ 24 ЧАСА В СУТКИ

Турмалиновое покрытие элементов блока генерирует отрицательные ионы 24 часа в сутки. При включенном и выключенном кондиционере.



ПОДСВЕТКА КНОПОК

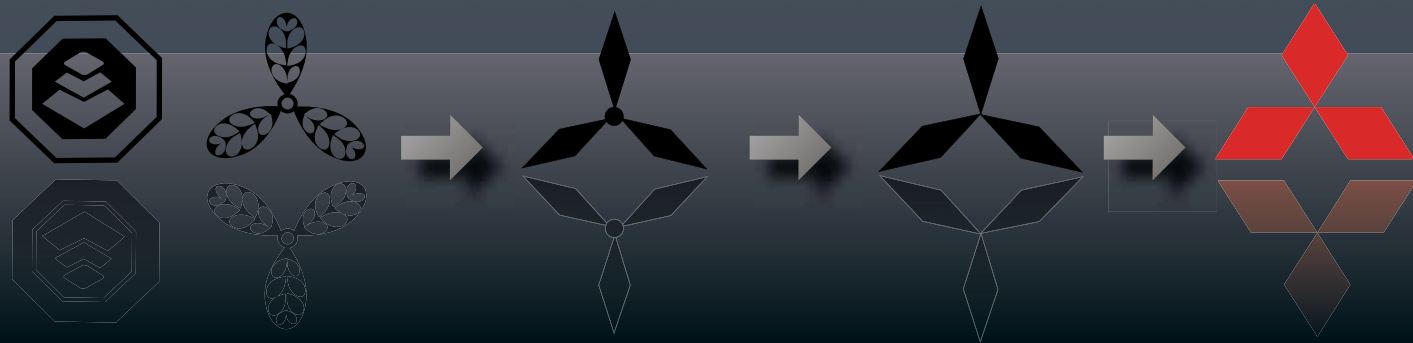
С помощью инфракрасного ПДУ, кнопки которого светятся в темноте, можно с удобством управлять всеми функциями кондиционера.



На основном блоке имеется резервный выключатель. С его помощью можно включать и выключать кондиционер, если использование ПДУ по какой-либо причине невозможно.



При отключении питания кондиционера, функция автоматического рестарта сохраняет настройки работы кондиционера, действовавшие непосредственно перед отключением питания, а после восстановления питания автоматически возобновляет работу системы с сохраненными настройками.



Эволюция внешнего вида логотипа компании

Эмблему новой компании Ятаро Ивасаки сформировал, взяв за основу фамильные гербы двух семей, три листа водяного каштана Ивасаки и три листа дуба клана Тоса. Название «Mitsubishi» с японского переводится как «три бриллианта»: «Mitsu» - число 3, «ishi» – бриллиант, ромб.

История компании

Известная во всем мире компания Mitsubishi Heavy Industries, Ltd. ведет свою историю с 1884 года. Все началось с того, что основатель предприятия, Ятаро Ивасаки, арендовал верфь и приступил к строительству судов, назвав свое детище Nagasaki Shipyard & Machinery Works. Со временем оно превратилось в Mitsubishi Shipbuilding Co., Ltd., а затем, в 1934 году, в Mitsubishi Heavy Industries, Ltd. – одну из крупнейших частных фирм Японии, которая производила, помимо судов, самолеты, паровозы и тяжелую технику. После окончания Второй Мировой войны, в 1950 году, согласно принятому антимонопольному закону, предприятие было разделено на три части: West Japan Heavy Industries, Ltd., Central Japan Heavy Industries, Ltd., East Japan Heavy-Industries, Ltd., однако в дальнейшем его снова объединили под именем Mitsubishi Heavy Industries, Ltd.

В 1970 году, в результате колоссального роста автомобильного рынка и усиления мировой конкуренции в этом сегменте мирового рынка, автомобильное производство Mitsubishi Heavy Industries Motor Division было выведено в отдельное независимое предприятие Mitsubishi Motors Corporation.

Корпорация начала производить кондиционеры с 1953 года, когда был представлен первый полупромышленный кондиционер - DP-5. В 1956 году компания выпустила первый в своей истории оконный кондиционер, а в 1970 году была представлена первая в истории Японии настенная сплит-система – SR1AW. Также компания является родоначальницей и изобретателем так называемого кассетного, встраиваемого внутреннего блока систем кондиционирования, наиболее востребованного на сегодняшний день в мире в сегменте офисного и коммерческого кондиционирования. Блок был разработан в 1979 году.

В настоящий момент МНН производит полный модельный ряд обычных и центральных систем кондиционирования для домашнего и офисного использования, кондиционеры для автобусов, промышленных и морских контейнеров, авторефрижераторы, центральные системы кондиционирования для целых зданий и микрорайонов. Автомобильными кондиционерами МНН ежегодно укомплектовывается около 2,5 млн. автомобилей производства Mitsubishi Motors.

АДРЕС:



www.mhi-russia.ru