



ECOFOUR

SPARE PARTS CATALOGUE

- March 2014 -

HOW TO READ THE SPARE PARTS CATALOGUE

In the spare part catalogue, after the exploded diagrams, there are the components lists of the boilers; this is the meaning of the different columns:

Pos. Identification number of the component in the exploded diagram of the boiler.

Description Short description of the component.

Code BAXI S.p.A. code of the component.

Tab. XX XX is the exploded diagram number of the boiler taken into consideration.
Until 31th December 2011

From serial number Date (year and week) identifying the beginning of production of a component (taken from the serial number of the boiler).
e.g. **B005: year 2000** (B identifies the decade 2000-2009; 0 identifies the year) – **5th week**.
If the box is empty, the component is in use from the beginning of production of the boiler.

To serial number Date (year and week) identifying the end of production of a component (taken from the serial number of the boiler).
e.g. **B012: year 2000** (B identifies the decade 2000-2009; 0 identifies the year) – **12th week**.
If the box is empty, the component is still in use.

Interchangeable It identifies the interchangeability between the new component and the old one.

YES: components are interchangeable.
NO: components are not interchangeable.

FROM 1st January 2102

From serial number Date (year and week) identifying the beginning of production of a component (taken from the serial number of the boiler).
e.g. **1201: year 2012** (1 identifies the decade 2010-2019; 2 identifies the year) – **1th week**.
If the box is empty, the component is in use from the beginning of production of the boiler.

To serial number Date (year and week) identifying the end of production of a component (taken from the serial number of the boiler).
e.g. **1225: year 2012** (1 identifies the decade 2010-2019; 2 identifies the year) – **25th week**.
If the box is empty, the component is still in use.

Interchangeable It identifies the interchangeability between the new component and the old one.

YES: components are interchangeable.
NO: components are not interchangeable.

HOW TO READ THE SPARE PARTS CATALOGUE

In the spare part catalogue, after the exploded diagrams, there are the components lists of the boilers; this is the meaning of the different columns:

TABELLA COLLEGAMENTO CODICE CALDAIA - ESPLOSO
TABLEAU CONNECTION CODEX CHAUDIERE - VUE ECLATEE
BOILERS CONNECTION BOARD - EXPLODED VIEW

| BOILER CODE | BOILER DESCRIPTION | EXPLODED REF. |
|-----------------------|------------------------------|--------------------------|
| CODICE CALDAIA | DESCRIZIONE CALDAIA | RIF. ESPLOSO |
| CODIGO CALDERA | DESCRIPCION CALDERA | REF. EXPLOSIONADO |
| CODE CHAUDIÈRE | DESCRIPTION CHAUDIÈRE | RÉF. EXPLOSÉE |
| CSE461143540 | ECOFOUR 1.14 | Tab 382 |
| CSE465143541 | ECOFOUR 1.14 F | Tab 433 |
| CSE465143540 | ECOFOUR 1.14 F | Tab 384 |
| CSE461243540 | ECOFOUR 1.24 | Tab 382 |
| CSE465243541 | ECOFOUR 1.24 F | Tab 433 |
| CSE465243540 | ECOFOUR 1.24 F | Tab 384 |
| CSE462243541 | ECOFOUR 24 | Tab 383 |
| CSE462243540 | ECOFOUR 24 | Tab 383 |
| CSE466243542 | ECOFOUR 24 F | Tab 434 |
| CSE466243541 | ECOFOUR 24 F | Tab 434 |
| CSE466243540 | ECOFOUR 24 F | Tab 385 |

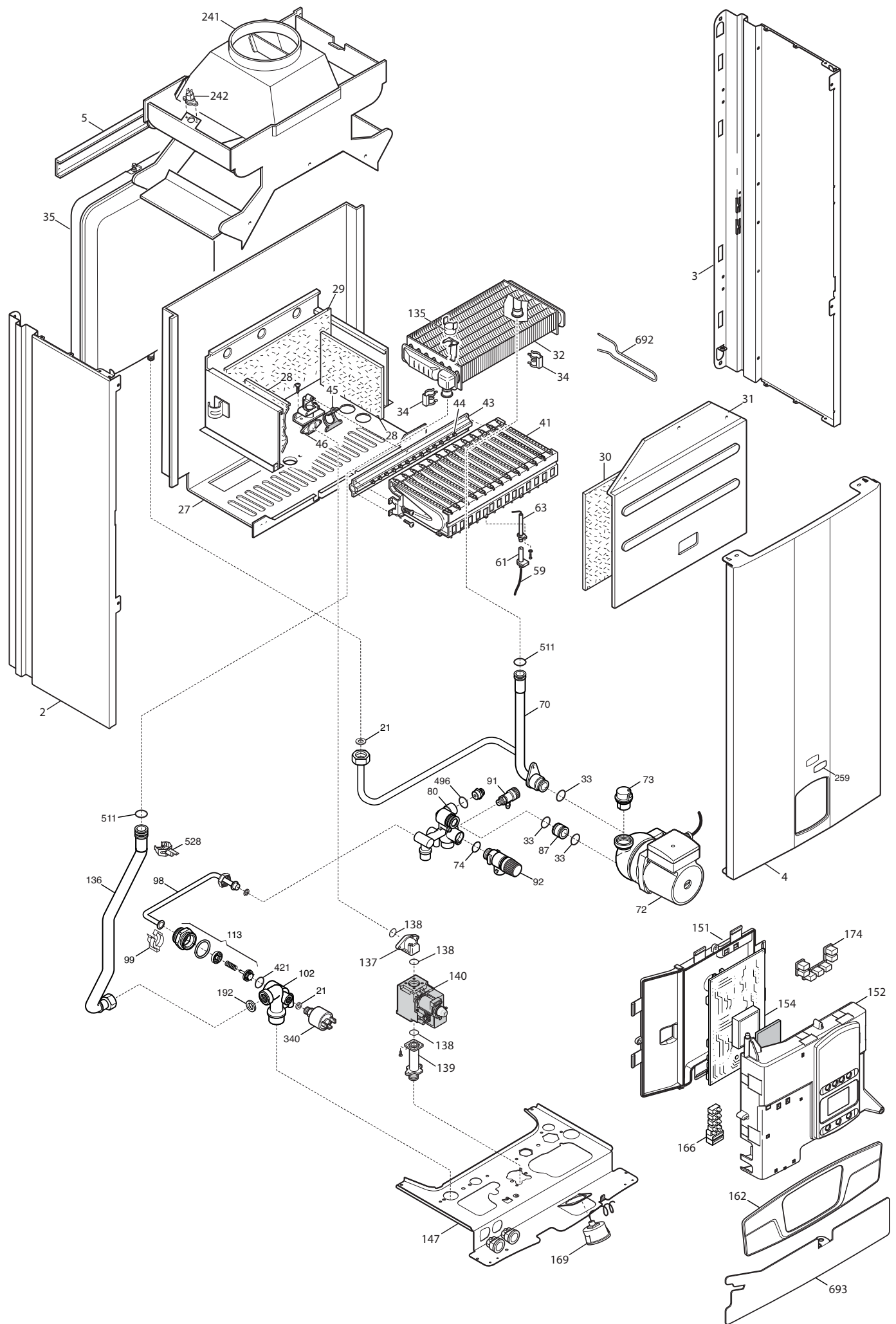
| № Pos. | Описание | Коды/ Code | ECOFOUR | | | | | | | | | | | До серийного номера | Начная с серийного номера | Взаимозаменяемость | Код новой детали | Модели ECOFOUR |
|--------|---------------------------------------|---------------|------------------------------|--------------------------------|--------------------------------|------------------------------|--------------------------------|--------------------------------|----------------------------|----------------------------|------------------------------|------------------------------|------------------------------|---------------------|---------------------------|--------------------|------------------|----------------|
| | | | ECOFOUR 1.14 CSE461143540 | ECOFOUR 1.14 F CSE465143540 | ECOFOUR 1.14 F CSE465143541 | ECOFOUR 1.24 CSE461243540 | ECOFOUR 1.24 F CSE465243540 | ECOFOUR 1.24 F CSE465243541 | ECOFOUR 24 CSE462243540 | ECOFOUR 24 CSE462243541 | ECOFOUR 24 F CSE466243540 | ECOFOUR 24 F CSE466243541 | ECOFOUR 24 F CSE466243542 | | | | | |
| 2 | левая панель в сборе | 5698660 | X | | | X | | | X | X | | | | | | | | XXX |
| 2 | левая панель в сборе | 5698680 | | X | X | | X | X | | | X | X | X | | | | | XXX |
| 3 | правая панель в сборе | 5698650 | X | | | X | | | X | X | | | | | | | | XXX |
| 3 | правая панель в сборе | 5698670 | | X | X | | X | X | | | X | X | X | | | | | XXX |
| 4 | передняя панель в сборе | 628820 | X | X | X | X | X | X | X | X | X | X | X | | | | | XXX |
| 5 | верхняя крепежная рейка | 5117420 | | X | X | | X | X | | | X | X | X | | | | | XXX |
| 5 | верхняя крепежная рейка | 5117460 | X | | | X | | | X | X | | | | | | | | XXX |
| 8 | трубка пневмореле | 5408080 | | X | X | | X | X | | | X | X | X | | | | | XXX |
| 9 | ограничитель забора воздуха | 5117740 | | X | X | | X | X | | | X | X | X | | | | | XXX |
| 12 | заглушка отверстия всасывания воздуха | 5108690 | | X | X | | X | X | | | X | X | X | | | | | XXX |
| 13 | кольцевая прокладка | 5407400 | | X | X | | X | X | | | X | X | X | | | | | XXX |
| 17 | устройство вытяжки | 5214290 | | X | X | | X | X | | | X | X | X | | | | | XXX |
| 18 | устройство Вентури | 5409580 | | X | X | | | | | | | | | C045 | | | | XXX |
| 18 | устройство Вентури | 5413850 | | | | | X | X | | | X | X | X | | | | | XXX |
| 18 | устройство Вентури | 710364700 | | X | X | | | | | | | | | | C046 | | | XXX |
| 21 | прокладка | 5402050 | X | X | X | X | X | X | X | X | X | X | X | | | | | XXX |
| 22 | вентилятор | 5678500 | | X | X | | | | | | | | | | | | | XXX |
| 22 | вентилятор | 5682150 | | | | | X | X | | | X | X | X | | | | | XXX |
| 23 | пневмореле | 628610 | | | | | | X | | | X | X | X | | | | | XXX |
| 23 | пневмореле | 628630 | | X | X | | | | | | | | | | | | | XXX |
| 23 | пневмореле | 628770 | | | | | X | X | | | X | X | X | | | | | XXX |
| 23 | пневмореле | 628800 | | X | X | | | | | | | | | 1312 | | | | XXX |
| 23 | пневмореле | 5663820 | | | | | X | | | | X | | | C120 | | | | XXX |
| 23 | пневмореле | 710789900 | | | | | X | X | | | X | X | X | | | | | XXX |
| 23 | пневмореле | 711277100 | | X | X | | | | | | | | | | 1313 | YES | | XXX |
| 24 | трубка компенсации | 5407930 | | X | | | X | | | | X | | | B923 | | | | XXX |
| 24 | трубка компенсации | 5414320 | | X | | | X | | | | X | | | B924 | YES | | | XXX |
| 25 | вытяжной колпак в сборе | 5113800 | | X | X | | X | X | | | X | X | X | | | | | XXX |
| 25 | коллектор в сборке | 5113810 | | X | X | | X | X | | | X | X | X | | | | | XXX |
| 27 | элемент камеры сгорания | 5677210 | | | | X | | | | | X | | | | | | | XXX |
| 27 | элемент камеры сгорания | 5677940 | X | | | | | | | | | | | | | | | XXX |
| 27 | крышка термоизоляционной панели | 5693830 | | | | | | | X | | | | | | | | | XXX |
| 27 | крышка термоизоляционной панели | 5693910 | | X | X | | | | | | | | | 1411 | | | | XXX |
| 27 | крышка термоизоляционной панели | 5700020 | | X | X | | | | | | | | | | 1412 | YES | | XXX |

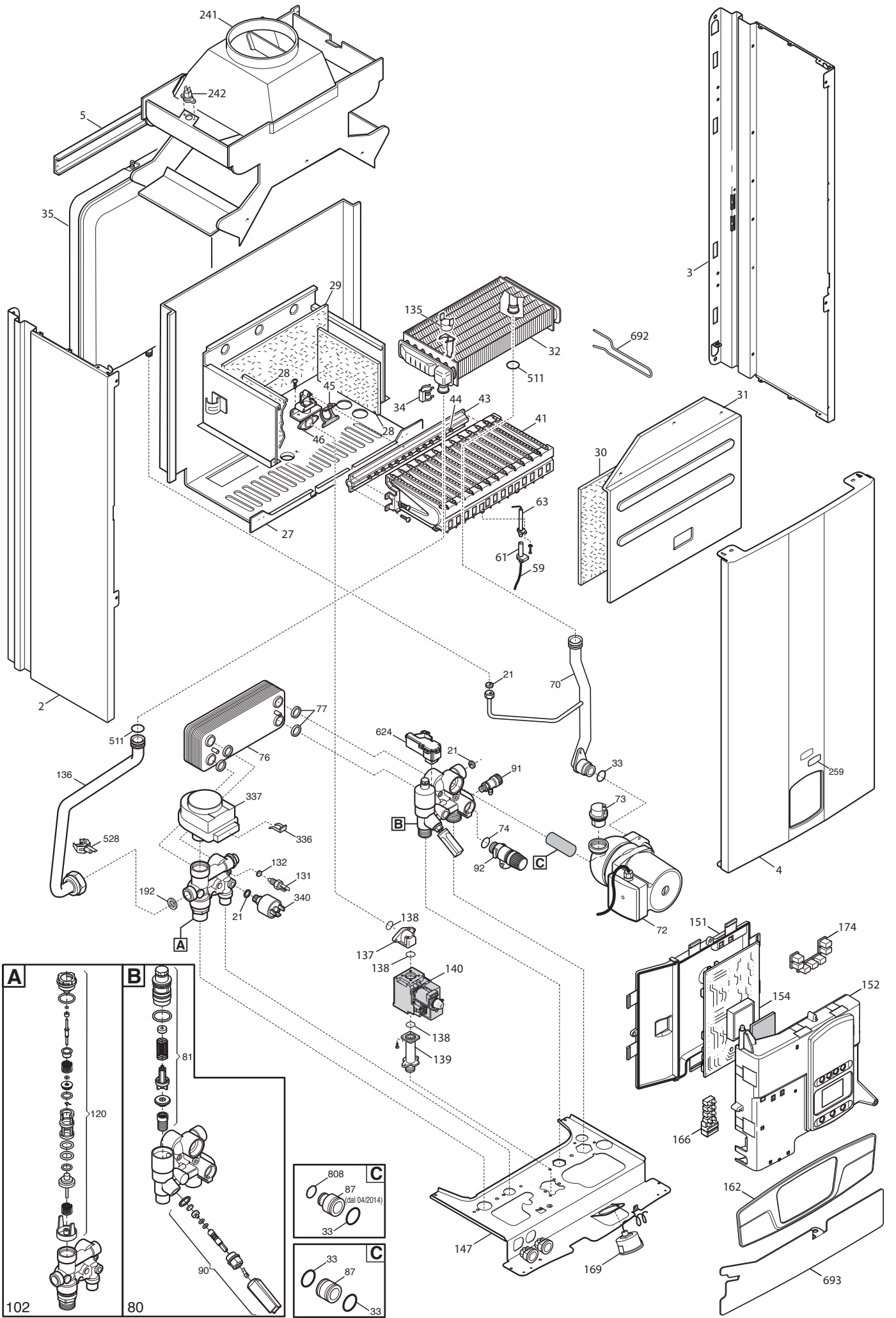
| № Pos. | Описание | Коды/ Code | ECOFOUR 1.14 | ECOFOUR 1.14 F | ECOFOUR 1.14 F | ECOFOUR 1.24 | ECOFOUR 1.24 F | ECOFOUR 1.24 F | ECOFOUR 24 | ECOFOUR 24 | ECOFOUR 24 F | ECOFOUR 24 F | До серийного номера | Начина с серийного номера | Взаимозаменяемость | Код новой детали | Модели ECOFOUR |
|--------|--|---------------|--------------|----------------|----------------|--------------|----------------|----------------|--------------|--------------|--------------|--------------|---------------------|---------------------------|--------------------|------------------|----------------|
| | | | CSE461143540 | CSE465143540 | CSE465143541 | CSE461243540 | CSE465243540 | CSE465243541 | CSE462243540 | CSE462243541 | CSE466243540 | CSE466243541 | | | | | |
| 28 | боковая термоизоляционная панель | 5213210 | | X | X | | X | X | | | X | X | X | | | | XXX |
| 28 | боковая термоизоляционная панель | 5213220 | X | | | X | | | X | X | | | | | | | XXX |
| 29 | задняя термоизоляционная панель | 5213280 | | | | | | | | X | | | X | | | | XXX |
| 30 | передняя термоизоляционная панель | 5213370 | | X | X | | X | X | | | X | X | X | | | | XXX |
| 30 | передняя термоизоляционная панель | 5213380 | X | | | X | | | X | X | | | | | | | XXX |
| 31 | передняя крышка термоизоляционной панели | 612970 | | X | X | | X | X | | | X | X | X | | | | XXX |
| 31 | передняя крышка термоизоляционной панели | 615370 | X | | | X | | | X | X | | | | | | | XXX |
| 32 | основной теплообменник Eco-3 Compact, ECOFOUR Valmex | 5677660 | X | X | X | X | X | X | X | X | X | X | X | | | | XXX |
| 33 | тороидальная прокладка | 5403130 | X | X | X | X | X | X | X | | X | X | 1311 | | | | XXX |
| 33 | тороидальная прокладка 21,5X3 | 710963000 | X | X | X | X | X | X | X | | X | X | | 1312 | YES | | XXX |
| 34 | крепежные клипсы теплообменника | 5113650 | X | X | X | X | X | X | X | X | X | X | X | | | | XXX |
| 35 | расширительный бак | 5693900 | X | | | X | | | X | X | | | | | | | XXX |
| 35 | расширительный бак | 5695230 | | X | X | | X | X | | | X | X | X | | | | XXX |
| 37 | изоляционная панель | 5663830 | | X | X | | X | X | | | X | X | X | | | | XXX |
| 38 | прокладка глазка контроля пламени | 5401610 | | X | X | | X | X | | | X | X | X | | | | XXX |
| 39 | стекло глазка контроля пламени | 5203930 | | X | X | | X | X | | | X | X | X | | | | XXX |
| 40 | рамка глазка контроля пламени | 5103360 | | X | X | | X | X | | | X | X | X | | | | XXX |
| 41 | горелка в сборе | 5663710 | | | | X | X | X | X | X | X | X | X | | | | XXX |
| 41 | горелка в сборе | 5665980 | X | X | X | | | | | | | | | | | | XXX |
| 43 | рампа подачи газа с инжекторами | 5665960 | X | X | X | | | | | | | | | | | | XXX |
| 43 | рампа подачи газа с инжекторами | 5698690 | | | | X | | | X | X | | | | | | | XXX |
| 43 | рампа подачи газа с инжекторами | 5698700 | | | | | X | X | | | X | X | X | | | | XXX |
| 44 | комплект инжекторов для природного газа | 5666400 | | X | X | | X | X | | | X | X | X | | | | XXX |
| 44 | комплект инжекторов для природного газа | 5669460 | X | | | X | | | X | X | | | | | | | XXX |
| 44 | комплект инжекторов для сжиженного газа | 5680020 | X | X | X | X | X | X | X | X | X | X | X | | | | XXX |
| 45 | прокладка рампы подачи газа | 5407940 | X | X | X | X | X | X | X | X | X | X | X | | | | XXX |
| 46 | фланец с прокладкой рампы подачи газа в сборе | 5657180 | X | X | X | X | X | X | X | X | X | X | X | | | | XXX |
| 47 | прокладка рампы подачи газа | 5407810 | | X | X | | X | X | | | X | X | X | | | | XXX |
| 49 | колпачок фланца дымохода | 5409520 | | X | X | | X | X | | | X | X | X | | | | XXX |
| 59 | кабель электрода зажигания | 8612400 | X | X | | X | X | | X | | X | | C023 | | | | XXX |
| 59 | кабель электрода зажигания | 710430800 | | | X | | | X | | X | | X | X | | | | XXX |
| 61 | изоляционный колпачок электрода | 5407830 | X | X | X | X | X | X | X | X | X | X | X | | | | XXX |
| 62 | штуцер компенсационной трубки | 5409570 | | X | X | | X | X | | | X | X | X | | | | XXX |
| 63 | электрод зажигания (или контроля пламени) | 8422570 | X | X | X | X | X | X | X | X | X | X | X | | | | XXX |
| 70 | трубка соединительная в сборе | 5676860 | | X | X | | X | X | | | X | X | X | | | | XXX |

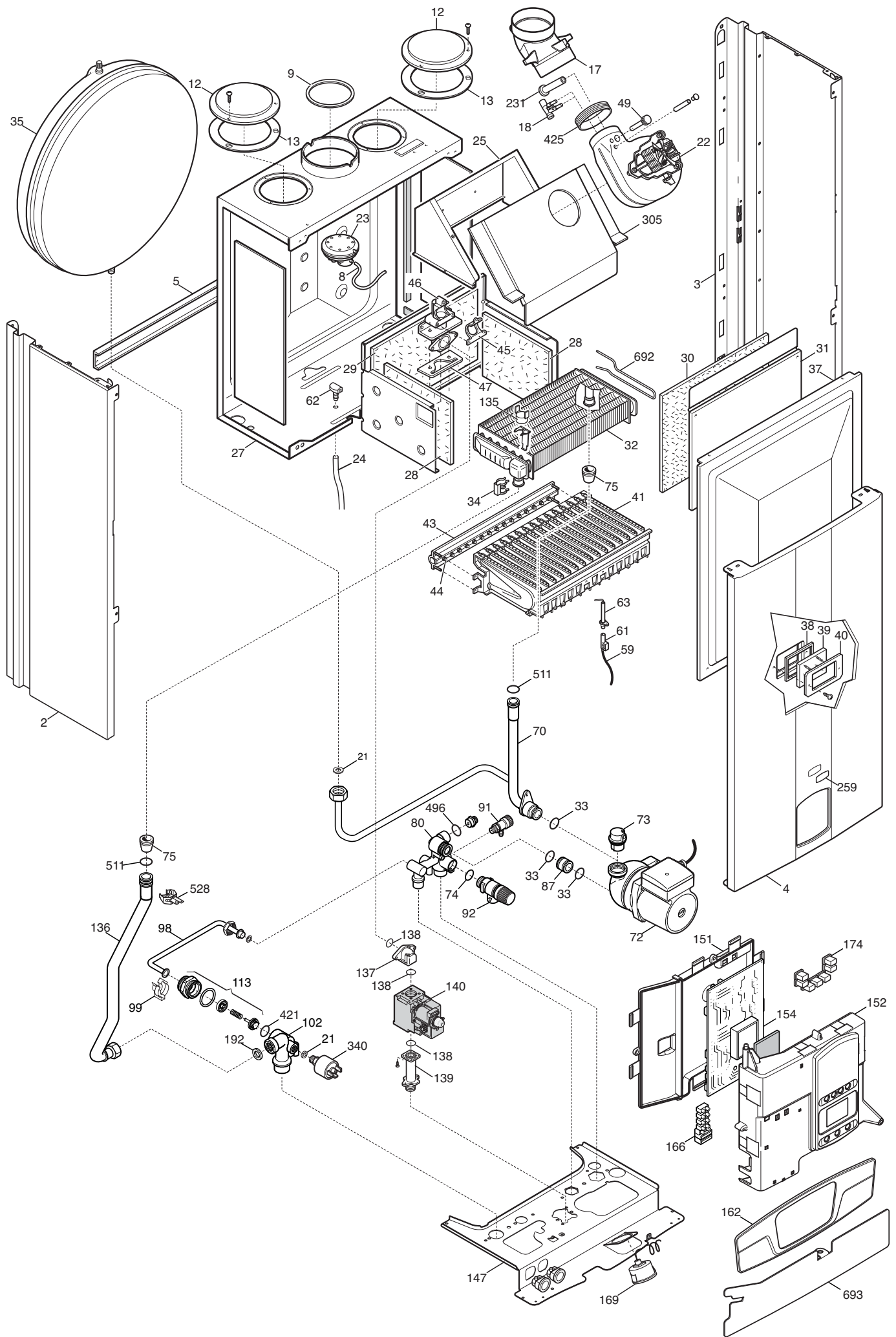
| № Pos. | Описание | Коды/ Code | ECOFOUR 1.14 | ECOFOUR 1.14 F | ECOFOUR 1.14 F | ECOFOUR 1.24 | ECOFOUR 1.24 F | ECOFOUR 1.24 F | ECOFOUR 24 | ECOFOUR 24 | ECOFOUR 24 F | ECOFOUR 24 F | ECOFOUR 24 F | До серийного номера | Начная с серийного номера | Взаимозаменяемость | Код новой детали | Модели ECOFOUR |
|--------|---|---------------|--------------|----------------|----------------|--------------|----------------|----------------|--------------|--------------|--------------|--------------|--------------|---------------------|---------------------------|--------------------|------------------|----------------|
| | | | CSE461143540 | CSE465143540 | CSE465143541 | CSE461243540 | CSE465243540 | CSE465243541 | CSE462243540 | CSE462243541 | CSE466243540 | CSE466243541 | CSE466243542 | | | | | |
| 70 | трубка соединительная в сборе | 5677270 | X | | | X | | | X | X | | | | | | | | XXX |
| 72 | циркуляционный насос | 5661200 | X | X | X | X | X | X | X | X | X | X | X | | | | | XXX |
| 73 | автоматический воздухоотводчик | 607290 | X | X | X | X | X | X | X | X | X | X | X | | | | | XXX |
| 74 | тороидальная прокладка | 5406360 | X | X | X | X | X | X | X | X | X | X | X | | | | | XXX |
| 75 | прокладка | 5404670 | | X | X | | X | X | | | X | X | X | | | | | XXX |
| 76 | Теплообменник ГВС на 10 пластин | 5686660 | | | | | | | X | | X | X | | | | | | XXX |
| 76 | Теплообменник ГВС на 10 пластин | 711612600 | | | | | | | | X | | | X | | | | | XXX |
| 77 | прокладка вторичного теплообменника | 5404520 | | | | | | | X | | X | X | | | | | | XXX |
| 77 | прокладка вторичного теплообменника | 711613500 | | | | | | | | X | | | X | | | | | XXX |
| 80 | гидравлический узел подачи | 5655650 | X | X | X | X | X | X | | | | | | | | | | XXX |
| 80 | гидравлический узел подачи | 5693860 | | | | | | | X | | X | X | | | | | | XXX |
| 80 | входная гидравлическая группа | 711608300 | | | | | | | | X | | | X | | | | | XXX |
| 81 | датчик протока ГВС в сборе | 620340 | | | | | | | X | X | X | X | X | | | | | XXX |
| 87 | Соединительный элемент насоса | 631680 | X | X | X | X | X | X | X | | X | X | | | 1302 | YES | | XXX |
| 87 | трубка возврата из системы отопления | 5210710 | X | X | X | X | X | X | X | | X | X | | 1301 | | | | XXX |
| 87 | Соединительный элемент насоса | 711652300 | | | | | | | | X | | | X | | | | | XXX |
| 90 | кран наполнения системы в сборе | 620890 | | | | | | | X | X | X | X | X | | | | | XXX |
| 91 | кран слива | 5652030 | X | X | X | X | X | X | X | X | X | X | X | | | | | XXX |
| 92 | гидравлический предохранительный клапан 3 бар | 9951170 | X | X | X | X | X | X | X | | X | X | | | | | | XXX |
| 92 | гидравлический предохранительный клапан 3 бар | 710109400 | | | | | | | | X | | | X | | | | | XXX |
| 98 | трубка бай-пасса в сборе | 5672770 | X | X | X | X | X | X | | | | | | | | | | XXX |
| 99 | крепежные клипсы трубки бай-пасса | 8380850 | X | X | X | X | X | X | | | | | | | | | | XXX |
| 102 | бай-пасс/гидравлический переключатель | 5677030 | X | X | X | X | X | X | | | | | | | | | | XXX |
| 102 | 3-ходовой клапан в сборе | 5693870 | | | | | | | X | | X | X | | | | | | XXX |
| 102 | 3-ходовой клапан в сборе | 711606000 | | | | | | | | X | | | X | | | | | XXX |
| 113 | бай-пасс в сборе | 617100 | X | X | X | X | X | X | | | | | | | | | | XXX |
| 120 | заглушка гидравлической системы | 626710 | | | | | | | X | | X | | | | | | | XXX |
| 120 | затвор ГВС с заглушкой трехходового клапана | 627880 | | | | | | | | | | X | | 1320 | | | | XXX |
| 120 | Картридж трехходового клапана | 711356900 | | | | | | | | | | | X | | | | | XXX |
| 131 | датчик температуры (NTC) (погружной) | 8435400 | | | | | | | X | X | X | X | X | | | | | XXX |
| 132 | прокладка датчика температуры (NTC) | 5402830 | | | | | | | X | X | X | X | X | | | | | XXX |
| 135 | предельный термостат 105 С | 9951610 | X | X | X | X | X | X | X | X | X | X | X | | | | | XXX |
| 136 | трубка теплообменник/трехходовой клапан | 5676870 | | X | X | | X | X | | | X | X | X | | | | | XXX |
| 136 | трубка теплообменник/трехходовой клапан | 5677260 | X | | | X | | | X | X | | | | | | | | XXX |
| 137 | газовая трубка | 5214270 | X | | | X | | | X | X | | | | | | | | XXX |
| 137 | газовая трубка | 5214280 | | X | X | | X | X | | | X | X | X | | | | | XXX |

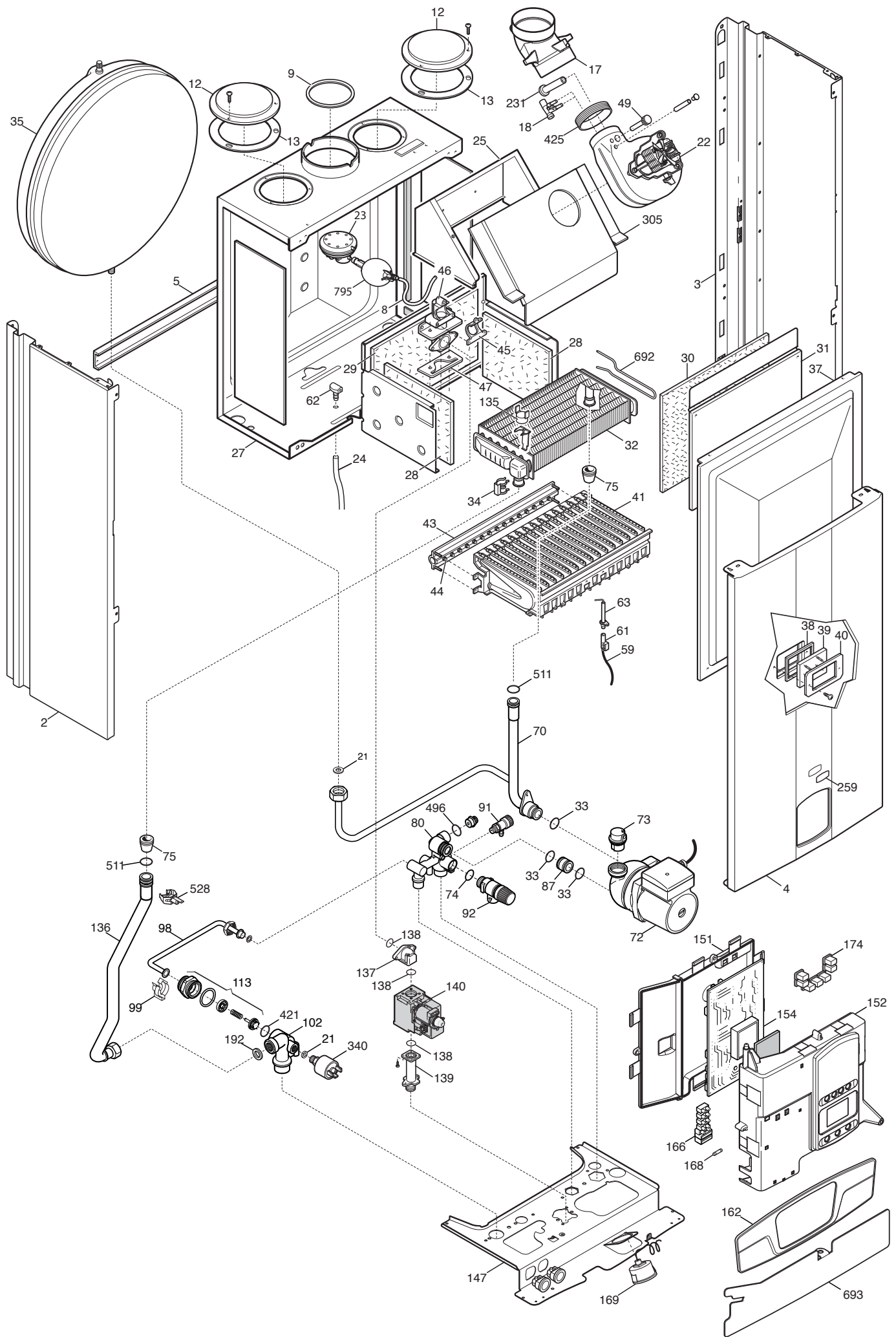
| № Pos. | Описание | Коды/ Code | ECOFOUR 1.14 | ECOFOUR 1.14 F | ECOFOUR 1.14 F | ECOFOUR 1.24 | ECOFOUR 1.24 F | ECOFOUR 1.24 F | ECOFOUR 24 | ECOFOUR 24 | ECOFOUR 24 F | ECOFOUR 24 F | ECOFOUR 24 F | До серийного номера | Начная с серийного номера | Взаимозаменяемость | Код новой детали | Модели ECOFOUR |
|-----------|---|---------------|--------------|----------------|----------------|--------------|----------------|----------------|--------------|--------------|--------------|--------------|--------------|---------------------|---------------------------|--------------------|------------------|----------------|
| | | | CSE461143540 | CSE465143540 | CSE465143541 | CSE461243540 | CSE465243540 | CSE465243541 | CSE462243540 | CSE462243541 | CSE466243540 | CSE466243541 | CSE466243542 | | | | | |
| 138 | тороидальная прокладка 22,22x2,62 | 5402010 | X | X | X | X | X | X | X | X | X | X | X | | | | | XXX |
| 139 | патрубок на входе газового клапана | 5206620 | X | X | X | X | X | X | X | X | X | X | X | | | | | XXX |
| 140 | газовый клапан (SIT 845 SIGMA) | 5653610 | X | X | X | X | X | X | X | X | X | X | X | | | | | XXX |
| 140 | газовый клапан (HONEYWELL VK4105M 5033) | 5665220 | X | X | X | X | X | X | X | X | X | X | X | | | | | XXX |
| 147 | соединительная панель | 5693850 | X | X | X | X | X | X | X | | X | X | X | | | | | XXX |
| 151 | кожух электрической коробки | 631660 | X | X | X | X | X | X | X | | X | X | | | 1224 | | | XXX |
| 151 | кожух электрической коробки | 5413650 | X | X | X | X | X | X | X | | X | X | | 1223 | | | | XXX |
| 152 | панель управления | 5698880 | X | X | X | X | X | X | X | X | X | X | X | | | | | XXX |
| 154 | электронная плата | 5702450 | X | X | X | X | X | X | X | X | X | X | X | | | | | XXX |
| 154 | Электронная плата | 710825300 | X | X | X | X | X | X | X | X | X | X | X | | | | | XXX |
| 162 | крышка панели управления | 5702560 | X | X | X | X | X | X | X | X | X | X | X | | | | | XXX |
| 166 | блок клеммной коробки | 5688430 | X | X | X | X | X | X | X | X | X | X | X | | | | | XXX |
| 168 | плавкий предохранитель (2 А- 250 В) | 9950580 | | | X | | | X | | | | X | X | | | | | XXX |
| 169 | манометр | 9951650 | X | X | X | X | X | X | X | X | X | X | X | | | | | XXX |
| 174 | клавиши | 5414010 | X | X | X | X | X | X | X | X | X | X | X | | | | | XXX |
| 192 | прокладка G. 3/4 17x24x2 | 5404650 | X | X | X | X | X | X | X | X | X | X | X | | | | | XXX |
| 231 | штуцер для анализа продуктов сгорания | 5409480 | | X | X | | X | X | | | X | X | X | | | | | XXX |
| 241 | вытяжной колпак в сборе | 5668420 | | | | X | | | X | X | | | | | | | | XXX |
| 241 | вытяжной колпак в сборе | 5678060 | X | | | | | | | | | | | | | | | XXX |
| 242 | предохр. термостат отходящих газов 60 С (датчик тяги) | 606930 | X | | | | | | | | | | | | | | | XXX |
| 242 | предохр. термостат отходящих газов 70 С (датчик тяги) | 616160 | | | | X | | | X | X | | | | | | | | XXX |
| 259 | марка BAXI | 5681120 | X | X | X | X | X | X | X | X | X | X | X | | | | | XXX |
| 336 | фиксирующая пружина | 8380680 | | | | | | | X | X | X | X | X | | | | | XXX |
| 337 | мотор трехходового клапана | 5694580 | | | | | | | X | X | X | X | X | | | | | XXX |
| 340 | предохранительный прессостат системы отопления | 9951690 | X | X | X | X | X | X | X | X | X | X | X | | | | | XXX |
| 421 | кольцевая прокладка 11,91 x 2,62 NBR | 5408270 | X | X | X | X | X | X | | | | | | | | | | XXX |
| 425 | прокладка вентилятора | 5412270 | | X | X | | X | X | | | X | X | X | | | | | XXX |
| 496 | кольцевая прокладка 2062 | 400020 | X | X | X | X | X | X | | | | | | | | | | XXX |
| 511 | кольцевая прокладка 17,86x2,62 | 5404600 | X | X | X | X | X | X | X | X | X | X | X | | | | | XXX |
| 528 | датчик температуры (NTC) (накладной) | 8435500 | X | X | X | X | X | X | X | X | X | X | X | | | | | XXX |
| 624 | датчик холла | 8435380 | | | | | | | X | X | X | X | X | | | | | XXX |
| 692 | клипсы теплообменника | 5114360 | X | X | X | X | X | X | X | X | X | X | X | | | | | XXX |
| 693 | защитная накладка панели управления | 5117440 | X | X | X | X | X | X | X | X | X | X | X | | | | | XXX |

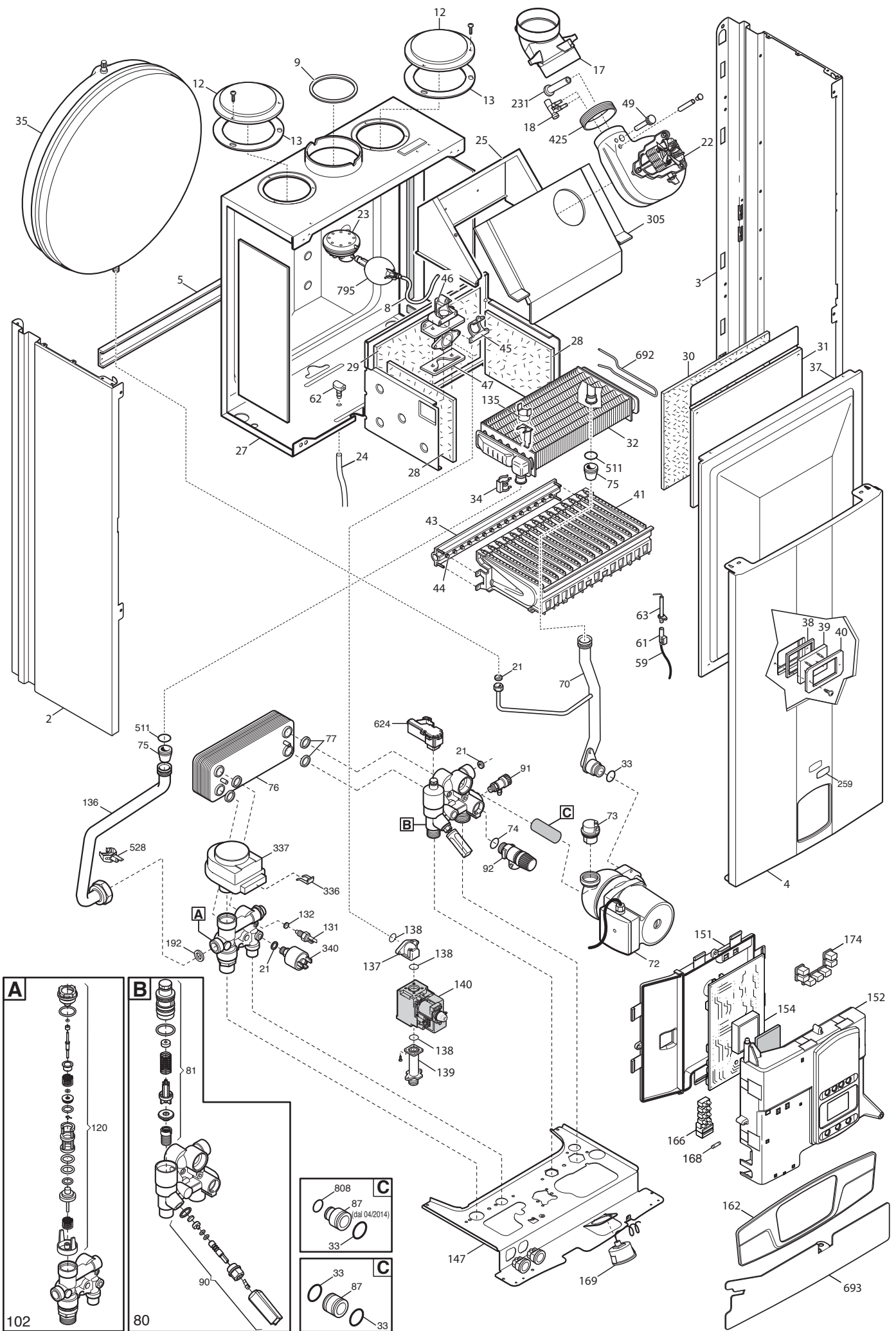
| № Pos. | Описание | Коды/ Code | ECOFOUR 1.14 | ECOFOUR 1.14 F | ECOFOUR 1.14 F | ECOFOUR 1.24 | ECOFOUR 1.24 F | ECOFOUR 1.24 F | ECOFOUR 24 | ECOFOUR 24 | ECOFOUR 24 F | ECOFOUR 24 F | ECOFOUR 24 F | До серийного номера | Начиная с серийного номера | Взаимозаменяемость | Код новой детали | Модели ECOFOUR |
|--------|--|---------------|--------------|----------------|----------------|--------------|----------------|----------------|--------------|--------------|--------------|--------------|--------------|---------------------|----------------------------|--------------------|------------------|----------------|
| | | | CSE461143540 | CSE465143540 | CSE465143541 | CSE461243540 | CSE465243540 | CSE465243541 | CSE462243540 | CSE462243541 | CSE462243541 | CSE466243541 | CSE466243542 | | | | | |
| 795 | конденсатосборник | 710447300 | | | X | | | X | | | | X | X | | | | | XXX |
| 808 | Уплотнение кольцевое 18X2 | 721311400 | | | | | | | | X | | | X | | | | | XXX |
| 809 | Пружина | 711615000 | | | | | | | | X | | | X | | | | | XXX |
| 999 | перемычка комнатного термостата | 8414540 | X | X | X | X | X | X | X | X | X | X | X | | | | | XXX |
| 999 | проводка: кабель питания | 8414620 | X | X | X | X | X | X | X | X | X | X | X | | | | | XXX |
| 999 | кабель заземления | 8419040 | X | X | X | X | X | X | X | X | X | X | X | | | | | XXX |
| 999 | проводка электропитания (от разъема платы X3 к клеммной колодке, трехходовому клапану, насосу, газ. Клапану SIT) | 8513630 | | | | | | | | X | | X | X | 1202 | | | | XXX |
| 999 | низковольтная проводка | 8513640 | | | | | | | X | X | X | X | X | | | | | XXX |
| 999 | низковольтная проводка (от разъем платы X4 к термостату перегрева, датчику NTC отопления, термостату тяги) | 8513650 | X | | | | X | | | X | X | | | | | | | XXX |
| 999 | проводка вентилятора | 8513660 | | X | X | | X | X | | | X | X | X | | | | | XXX |
| 999 | низковольтная проводка (от разъем платы X4 к термостату перегрева, датчику NTC отопления, пневмореле) | 8513670 | | X | X | | X | X | | | X | X | X | | | | | XXX |
| 999 | проводка электропитания (от разъема платы X3 к клеммной колодке, насосу, газ. Клапану SIT) | 8513930 | X | X | X | X | X | X | | | | | | | | | | XXX |
| 999 | проводка электропитания (от разъема платы X3 к клеммной колодке, насосу, газ. Клапану Honeywell) | 8513940 | X | X | X | X | X | X | | | | | | | | | | XXX |
| 999 | низковольтн. проводка (Разъем платы X5 к модулятору, клеммной колодке, датчику NTC ГВС, гидр. прессостату) | 8513950 | X | X | X | X | X | X | | | | | | | | | | XXX |
| 999 | проводка электропитания (от разъема платы X3 к клеммной колодке, трехходовому клапану, насосу, газ. Клапану Honeywell) | 8612480 | | | | | | | X | X | X | X | X | | | | | XXX |
| 999 | Проводка | 710861400 | | | | | | | X | | X | X | | | 1203 | YES | | XXX |











| Pos | Code | Description code | CSE461143340 1.14 | CSE461143340 1.14 F | CSE465143341 1.14 F | CSE461243340 1.24 | CSE461243340 1.24 F | CSE465243341 1.24 F | CSE462243340 24 | CSE462243341 24 | CSE462243341 24 F | CSE46243340 24 F | CSE46243341 24 F | CSE46243341 24 F | To serial number | From serial number | Intercha ngeable: |
|-----|-----------|--------------------------------|----------------------|------------------------|------------------------|----------------------|------------------------|------------------------|--------------------|--------------------|----------------------|---------------------|---------------------|---------------------|------------------------|--------------------------|----------------------|
| 80 | 711608300 | HYDRAULIC INLET GROUP | | | | | | | | | | | | | | | |
| 81 | 620340 | FILTER-TRASDUC GROUP -100078- | | | | | | | | | | | | | | | |
| 87 | 631680 | PUMP CONNECTING ELEMENT/OR | • | • | • | • | • | • | • | • | • | • | • | | | 1302 | YES |
| 87 | 5210710 | PUMP CONNECTING ELEMENT | • | • | • | • | • | • | • | • | • | • | • | 1301 | | | |
| 87 | 711652300 | PUMP CONNECTING ELEMENT/OR | | | | | | | | • | | | • | | | | |
| 90 | 620890 | FILLING GR.WITH TURBINE 120074 | | | | | | | | | | | | | | | |
| 91 | 5652030 | DRAINING TAP | • | • | • | • | • | • | • | • | • | • | • | | | | |
| 92 | 9951170 | SAFETY VALVE 3 BAR | • | • | • | • | • | • | • | | | • | • | | | | |
| 92 | 710109400 | HYDRAULIC SAFETY VALVE 3 BAR | | | | | | | | • | | | • | | | | |
| 98 | 5672770 | BY-PASS PIPE ASSEMBLY | • | • | • | • | • | • | | | | | | | | | |
| 99 | 8380850 | FIXING CLIP | • | • | • | • | • | • | | | | | | | | | |
| 102 | 5677030 | HEATING/BY PASS ASS. 15.0479 | • | • | • | • | • | • | | | | | | | | | |
| 102 | 5693870 | 3 WAY VALVE ASS.W.OUT BY-PASS | | | | | | | • | | | • | • | | | | |
| 102 | 711606000 | 3 WAY VALVE ASS. | | | | | | | | • | | | • | | | | |
| 113 | 617100 | BY-PASS GR. | • | • | • | • | • | • | | | | | | | | | |
| 120 | 626710 | DHW PADDLE GROUP -10.0355- | | | | | | | • | | | • | | | | | |
| 120 | 627880 | DHW PADDLE GROUP -10.0397- | | | | | | | | | | | • | | 1320 | | |
| 120 | 711356900 | 3 WAY VALVE CARTRIDGE | | | | | | | | | | | • | | | | |
| 120 | 711356900 | 3 WAY VALVE CARTRIDGE | | | | | | | | | | | • | | | 1321 | YES |
| 131 | 8435400 | NTC SENSOR | | | | | | | • | • | • | • | • | | | | |
| 132 | 5402830 | WASHER - SENSOR SEALING | | | | | | | • | • | • | • | • | | | | |
| 135 | 9951610 | LIMIT THERMOSTAT 105°C | • | • | • | • | • | • | • | • | • | • | • | | | | |
| 136 | 5676870 | PIPE ASS.(3 WAY VALVE/EXCHANG) | | • | • | | • | • | | | • | • | • | | | | |
| 136 | 5677260 | PIPE ASSEMBLY (3 WAY VALVE/EX) | • | | | • | | | • | • | | | | | | | |
| 137 | 5214270 | GAS V. ELBOW OUTLET OPEN FLUE | • | | | • | | | • | • | | | | | | | |
| 137 | 5214280 | GAS VALVE ELBOW OUTLET FF | | • | • | | • | • | | | • | • | • | | | | |
| 138 | 5402010 | O RING 22.22x2.62 | • | • | • | • | • | • | • | • | • | • | • | | | | |
| 139 | 5206620 | CONNECTOR-GAS VALVE INLET | • | • | • | • | • | • | • | • | • | • | • | | | | |

| Pos | Code | Description code | CSE461143340 1.14 F | CSE461143340 1.14 F | CSE461143341 1.14 F | CSE461243340 1.24 F | CSE461243340 1.24 F | CSE46243341 24 F | CSE46243341 24 F | CSE46243341 24 F | CSE46243341 24 F | CSE46243342 24 F | To serial number | From serial number | Intercha ngeable: |
|-----|-----------|--------------------------------|------------------------|------------------------|------------------------|------------------------|------------------------|---------------------|---------------------|---------------------|---------------------|---------------------|------------------------|--------------------------|----------------------|
| 511 | 5404600 | O.R. 17,86x2,62 | • | • | • | • | • | • | • | • | • | • | | | |
| 528 | 8435500 | NTC SENSOR D18-ITS2410201/0- | • | • | • | • | • | • | • | • | • | • | | | |
| 624 | 8435380 | FLOW RILEVATOR | | | | | | • | • | • | • | • | | | |
| 692 | 5114360 | PRIMARY EXCHANGER CLIPS | • | • | • | • | • | • | • | • | • | • | | | |
| 693 | 5117440 | PRINTED CNTR. PANEL PROTECTION | • | • | • | • | • | • | • | • | • | • | | | |
| 795 | 710447300 | CONDENSATE TRAP | | | • | | • | | | • | • | | | | |
| 808 | 721311400 | O-RING 18X2 | | | | | | • | | | • | | | | |
| 809 | 711615000 | SPRING | | | | | | • | | | • | | | | |
| 999 | 8414540 | CABLE ROOM TH | • | • | • | • | • | • | • | • | • | • | | | |
| 999 | 8414620 | POWER CABLE | • | • | • | • | • | • | • | • | • | • | | | |
| 999 | 8419040 | CABLE - EARTH | • | • | • | • | • | • | • | • | • | • | | | |
| 999 | 8513630 | HIGH VOLTAGE WIRING ECO4 SIT | | | | | | • | • | • | | | 1202 | | |
| 999 | 8513640 | LOW VOLTAGE WIRING ECO4 | | | | | | • | • | • | • | • | | | |
| 999 | 8513650 | LOW VOLTAGE WIRING ECO4 ATM | • | | | • | | • | • | | | | | | |
| 999 | 8513660 | FAN WIRING ECO4 | | • | • | | • | • | | • | • | • | | | |
| 999 | 8513670 | LOW VOLTAGE WIRING ECO4 FF | | • | • | | • | • | | • | • | • | | | |
| 999 | 8513930 | HIGH VOLT.WIRING ECO4 SIT MON. | • | • | • | • | • | • | | | | | | | |
| 999 | 8513940 | HIGH VOLT.WIRING ECO4 HON. | • | • | • | • | • | • | | | | | | | |
| 999 | 8513950 | LOW VOLT.WIRING ECO4 MONOTHER. | • | • | • | • | • | • | | | | | | | |
| 999 | 8612480 | HIGH VOLTAGE WIRING ECO4 HON. | | | | | | • | • | • | • | • | | | |
| 999 | 710861400 | CABLE POWER 3WV/PUMP/GAS VALVE | | | | | | • | | • | • | | | 1203 | YES |
| 999 | 710861400 | CABLE POWER 3WV/PUMP/GAS VALVE | | | | | | | • | | • | | | | |

NOTE :
