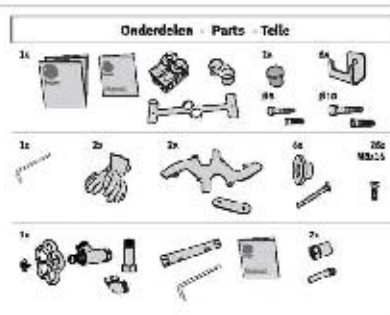
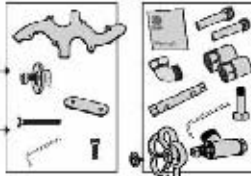
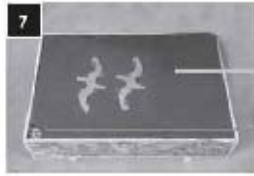
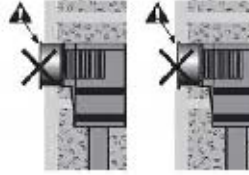
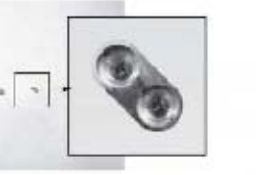
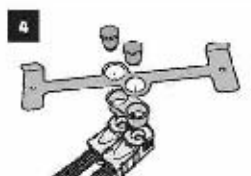
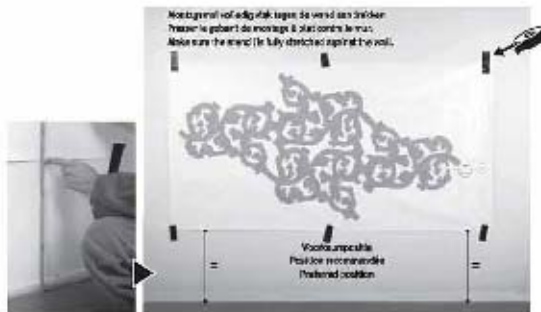
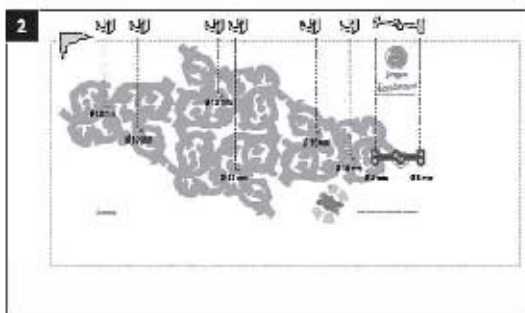
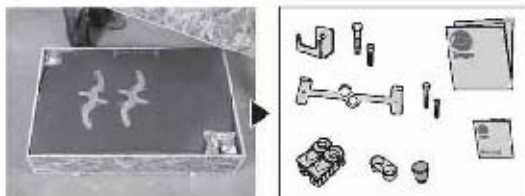


Het is mogelijk de Heatwave over een origineel bestel van 180° te plaatsen. Het is mogelijk de Heatwave over een origineel bestel van 180° te plaatsen.

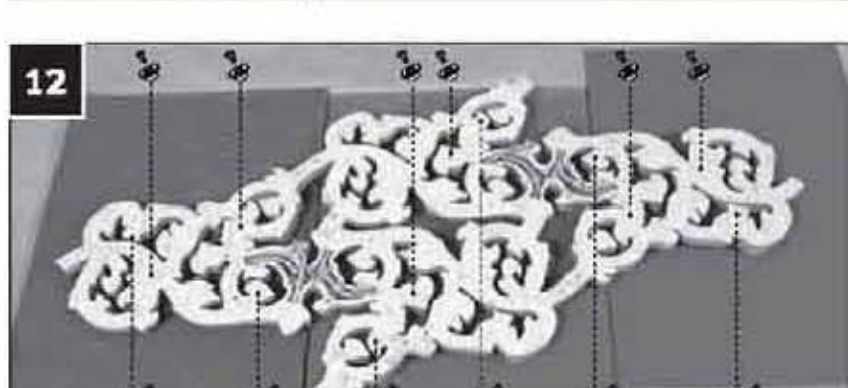
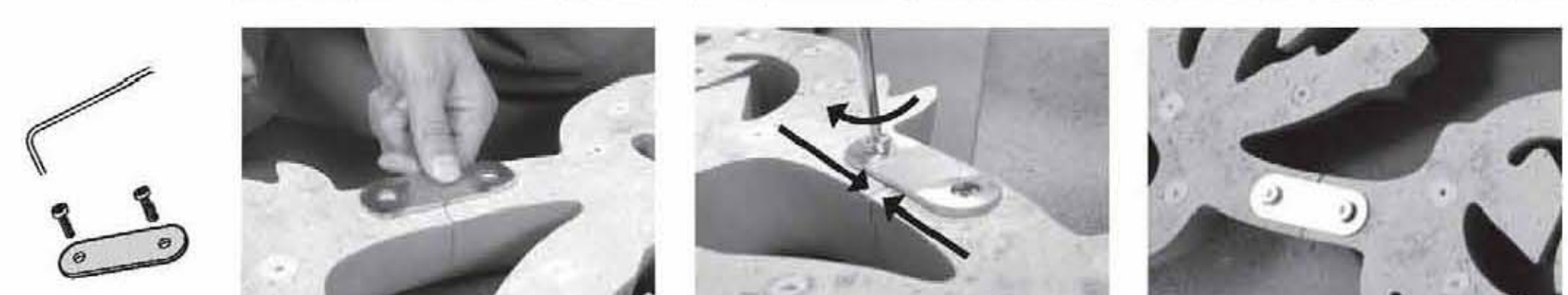
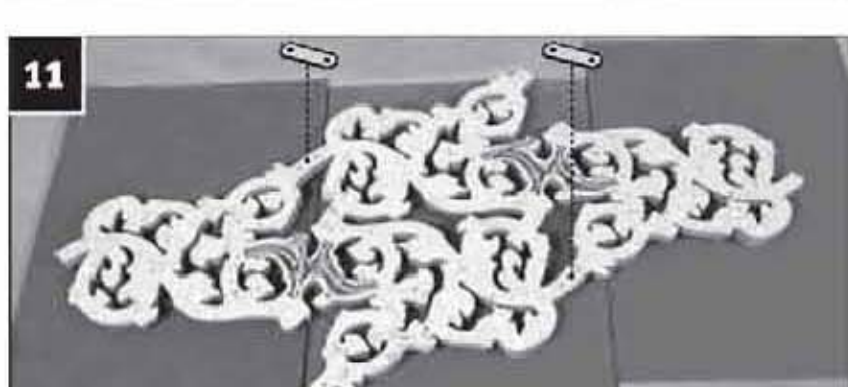
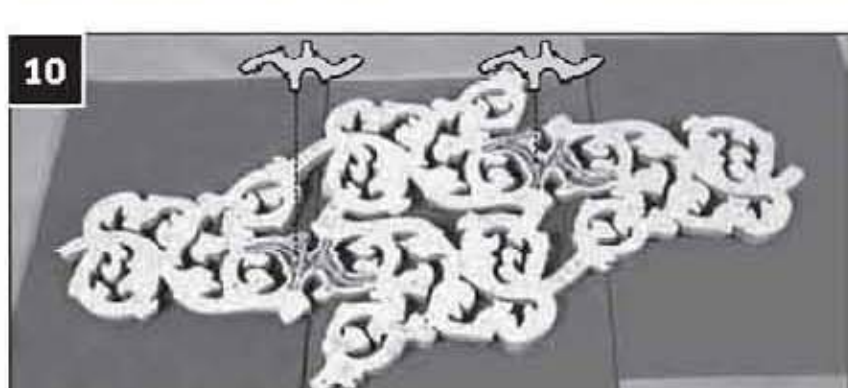
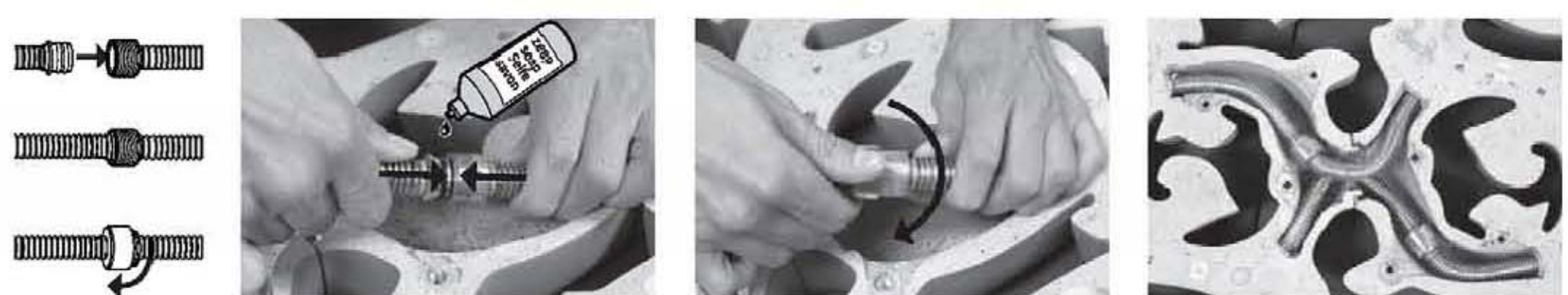
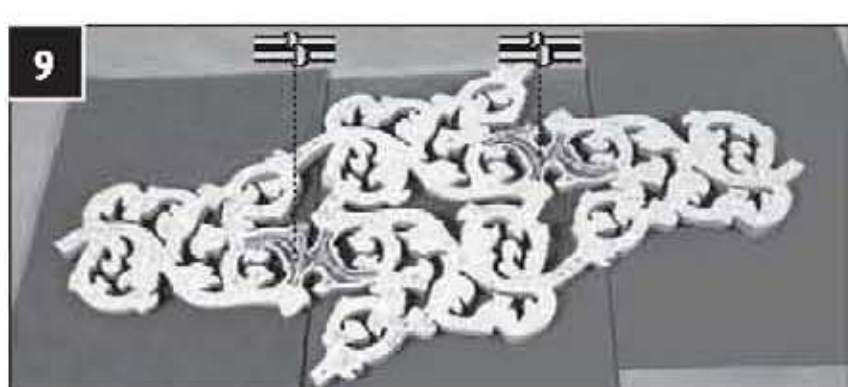
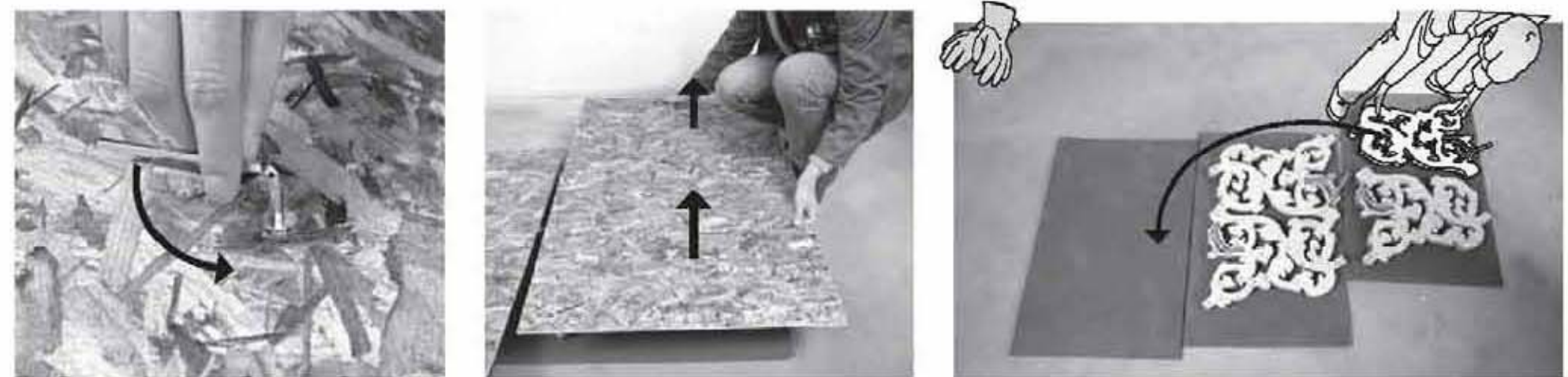
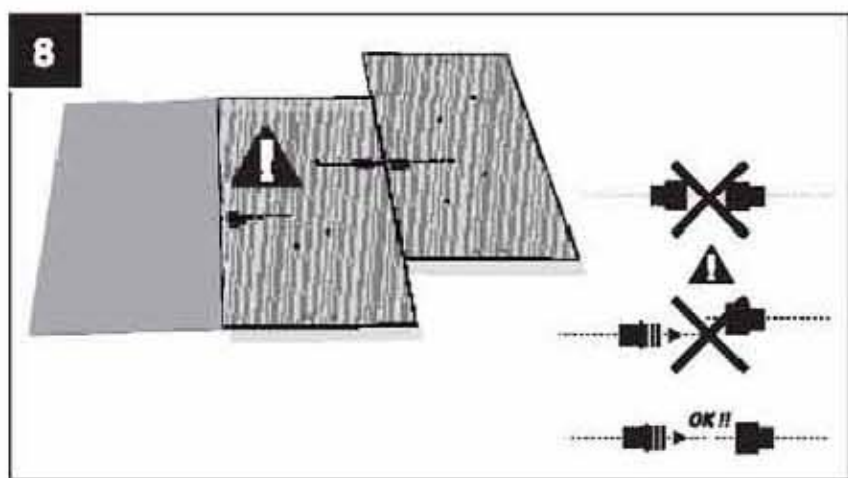
De positie van de Heatwave is deze handleiding precies de voorkeur van de consument. La position de la Heatwave décrite dans ce manuel est la préférence du consommateur. The position of the Heatwave shown in this manual is the preferred position of the consumer.



Neem de montage van de onderdelen voor de montage van de Heatwave. Prenez le montage des parties de montage avant de monter la Heatwave. Take the mounting of the parts before the mounting of the Heatwave.



Belva is het schuimrubber als bescherming op de vloer tijdens de montage van de Heatwave. Utilisez le mousse de caoutchouc comme protection sur le sol pendant le montage de la Heatwave. When mounting the Heatwave, use the foam rubber as floor protection.



ontluchting - purge - Entlüftung - air venting

De ontluchting van de Heatwave gebeurt automatisch via de centrale ontluchter. Tijdens het ontluchten moeten alle andere toestellen op hetzelfde circuit afgesloten worden.
 La purge du Heatwave se déroule automatiquement par le biais du purgeur central. Pendant la purge, tous les autres appareils branchés sur le même circuit doivent être fermés.
 Air venting of the Heatwave is done through the central air release vent. Whilst purging is in progress ensure all other connections on the circuit are closed.

aansluiting - raccordement - Anschluß - connection

De montagehandleiding voor het monteren van de aansluiting bevindt zich in de verpakking van het ventiel.
 Le manuel d'instruction pour le montage du raccordement se trouve dans l'emballage du ventilateur.
 The connection set mounting instruction can be found in the valve packaging

