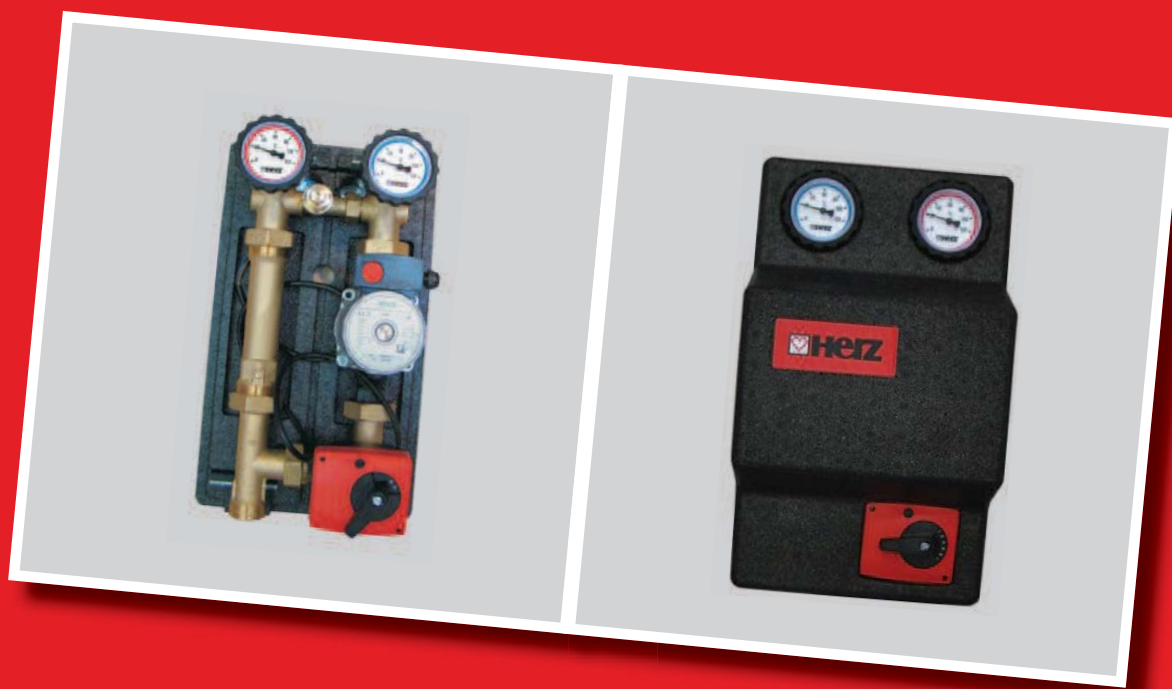


PUMPFIX

Насосные группы



Насосные группы модельного ряда “PUMPFIX” являются компактным системным компонентом, оснащенным запорнорегулирующей и предохранительной арматурой и выполняющим функции подключения контуров потребления тепла к теплогенерирующему источнику.

Широкая область применения насосных групп HERZ PUMPFIX обеспечивается компонентами

- циркуляционный насос различных моделей и производительности,
- запорные краны,
- индикаторы температуры,
- обратный клапан,
- трубная вставка-удлинитель,
- регулирующий вентиль,
- смесительно-распределительный кран с трехпозиционным управлением электроприводом и резервным ручным управлением,
- предохранительный клапан,
- перепускной клапан,
- воздухоотводчик,
- арматура подключения расширительного бака



HERZ PUMPFIX поставляется в теплоизоляционном кожухе, испытан в заводских условиях, полностью готов к монтажу. В качестве принадлежностей доступны модульные распределители комплектно с двумя теплоизоляционными скорлупами. Все высококачественные компоненты из латуни изготовлены на заводах HERZ, остальные комплектующие в Европейском Союзе. Процессы изготовления и сборки находятся под непрерывным контролем с последующим испытанием готовых изделий. Современный машинный парк предприятий группы HERZ, многолетний опыт и мотивация персонала обеспечивают предоставление 5-ти летней гарантии том числе и для насосных групп **PUMPFIX**.

PUMPFIX direkt 4510 (DN 20, DN 25, DN 32)

Насосные группы для подключения к котлу контура отопления или бойлера ГВС.



Комплектующие:

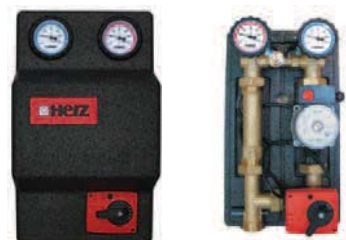
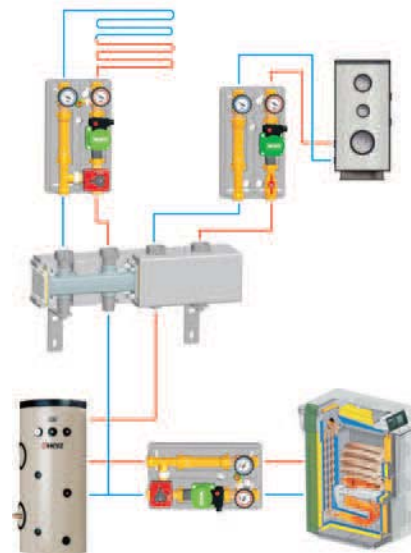
- краны шаровые с термометрами (0 - 120 °С)
- циркуляционный насос
- трубная вставка с обратным клапаном
- присоединительный элемент с запорным краном
- изоляционный кожух

PUMPFIX MIX 4511 (DN 20, DN 25, DN 32)

(также для регулирования температуры обратной котловой воды)

Комплектующие:

- краны шаровые с термометрами (0 - 120 °С)
- перепускной клапан
- циркуляционный насос
- трубная вставка с обратным клапаном
- трехходовой кран (смесительно-разделительный)
- исполнительный привод трехпозиционного регулирования
- изоляционный кожух



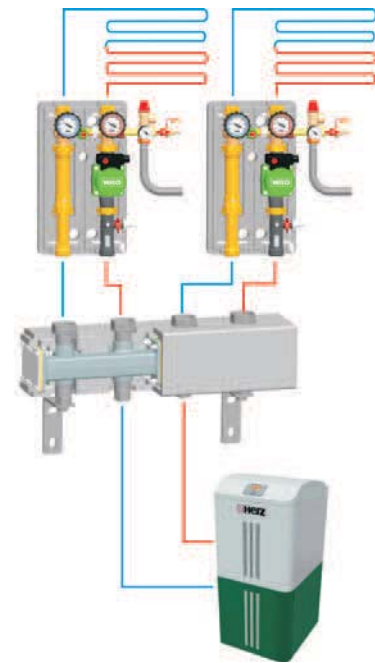
PUMPFIX WP 4512 (DN 20, DN 25, DN 32)

Насосные группы для подключения к тепловому насосу контура низкотемпературного отопления



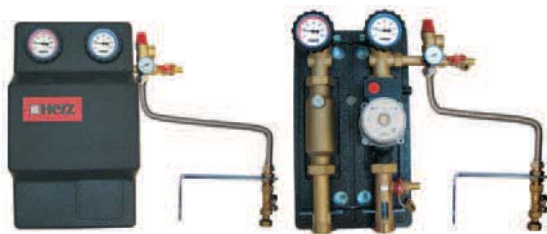
Комплектующие:

- краны шаровые с термометрами (0 - 120 °С)
- перепускной клапан
- циркуляционный насос
- трубная вставка с обратным клапаном
- регулятор расхода с индикатором
- арматура подключения расширительного бака
- группа безопасности
- изоляционный кожух



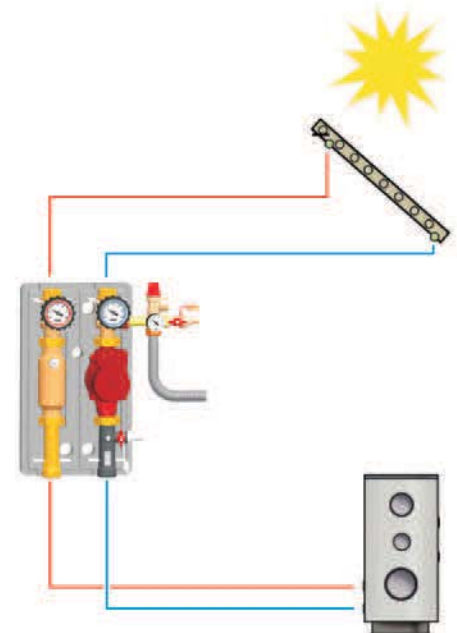
PUMPFIX SOLAR 4513 (DN 15, DN 20, DN 25)

Насосные группы для гелиосистем



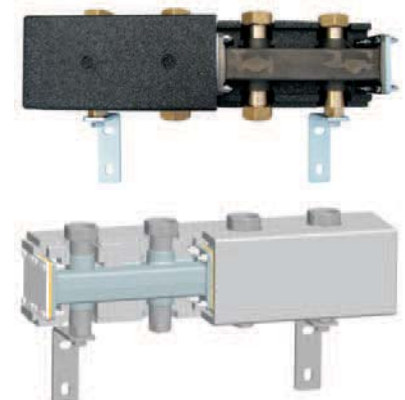
Комплектующие:

- краны шаровые с термометрами (0 - 150 °С)
- циркуляционный насос
- трубная вставка с воздухоотводчиком
- группа безопасности
- арматура подключения расширительного бака
- регулятор расхода с индикатором
- изоляционный кожух



РАСПРЕДЕЛИТЕЛЬ 4501

HERZ распределитель в массивном исполнении, двухкамерный, уникальной модульной конструкции. Вспомогательные элементы, например установочные консоли, винты и др. поставляются с базовым модулем.



ГЕРЦ Россия

127273, г. Москва, Сигнальный проезд, д. 19
Тел. +7 (495) 617 09 15, Факс: +7 (495) 617 09 14
E-mail: office@herz-armaturen.ru

www.herz-armaturen.ru

