



11



Слесарно-монтажный инструмент

Сантехнические клещи	184 - 186
Газовые ключи	187 - 188
Ключи	189 - 191
Сантехнический инструмент	192 - 195
Отвертки	196 - 197
Плоскогубцы, бокорезы, клещи	198 - 199
Тиски	200
Верстаки	201

11



Сантехнические клещи

ROFASTLOCK

Быстрорегулируемые сантехнические клещи

ПРЕИМУЩЕСТВА

- Регулировка осуществляется на 50% быстрее, в два раза больше положений для регулировки (14)
- Плавная регулировка путем нажатия на кнопку
- Надежная регулировка без повреждения материала и без зазоров
- Высокая допустимая нагрузка (61 HRC)
- Захват и удержание круглых, многогранных, плоских изделий

ТЕХНИЧЕСКИЕ ХАРАКТЕРИСТИКИ

- Из хромванадиевой улучшенной стали, ковано-штампованные
- Головка и крепеж шлифованные
- Губки с двойной закалкой, высокая предельная допустимая нагрузка (61 HRC)
- Закрытая система регулировки, заявлена на патент. Надежная регулировка без повреждения материала и без зазоров
- Система блокировки для безопасности предотвращает случайное открывание



Губки с двойной закалкой

высокая предельная допустимая нагрузка (61 HRC)



Закрытая система регулировки, заявлена на патент

надежная регулировка без повреждения материала и без зазоров
MIM: Metal Injection Molding (точная система фиксации)



Система блокировки для безопасности

предотвращает случайное открывание



Универсальные губки

захват и удержание круглых, многогранных, плоских изделий

14 положений регулировки

быстрая и плавная регулировка нажатием кнопки

Эргономичный дизайн

комфортная работа

Регулировка осуществляется на 50% быстрее

Антипроскальзывающая пластмассовая оболочка

хороший захват без проскальзывания

Оптимальная адаптация под деталь



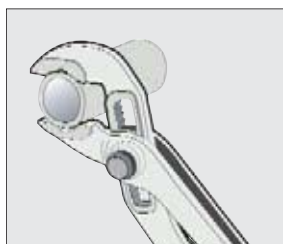
Наименование	Длина		Ширина		№
	дюйм / мм	дюйм / мм	дюйм / мм	дюйм / мм	
ROFASTLOCK 7"	7" / 175	1" / 28	1	6	70531
ROFASTLOCK 10"	10" / 250	1.1/4" / 32	1	6	70532
ROFASTLOCK 12"	12" / 300	1.1/2" / 42	1	6	70533
ROFASTLOCK Display			1(10)		070532D
ROFASTLOCK 7" с подвесом			1		070531E
ROFASTLOCK 10" с подвесом			1		070532E
ROFASTLOCK 12" с подвесом			1		070533E

11



№ 70532D

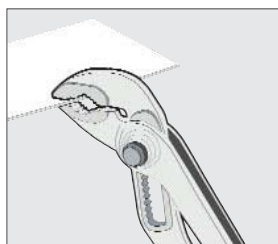
Захват трубы



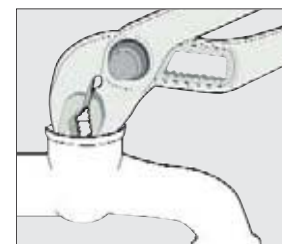
Захват шестигранника



Захват плоского предмета



Захват в ограниченном пространстве



ROGRIP F, M и S

Быстросоставляющиеся сантехнические клещи

ПРЕИМУЩЕСТВА

- Захват на 30% лучше: клещи 10" для труб диаметром до 2"
- 3 точки захвата: надежный зажим, отличный захват трубы максимального диаметра
- Дизайн ROTHENBERGER Curve-Shape: особая эргономичность при работе на трубах больших диаметров. Уменьшается опасность зажима пальцев
- Широкие рукоятки для комфортной работы и улучшенной передачи усилия

ROGRIP F

- 18 положений настройки для различных видов работ
- Надежная система блокировки: предотвращает несанкционированное открытие и позволяет осуществлять настройку до 50% быстрее

Дизайн ROTHENBERGER Curve-Shape

особенная эргономичность при работе на трубах больших диаметров. Уменьшается опасность зажима пальцев

ROGRIP M

- 10 положений настройки для различных видов работ
- Встроенная размерная шкала
- Нескользящие пластмассовые рукоятки

ROGRIP S

- 10 положений настройки для различных видов работ
- Встроенная размерная шкала



ТЕХНИЧЕСКИЕ ХАРАКТЕРИСТИКИ

- Хромванадиевая сталь, улучшенная термообработкой, ковано-штампованные
- Шлифованная головка
- Губки подверглись повторной закалке, выдерживают высокую нагрузку

Дизайн ROTHENBERGER Curve-Shape – особенная эргономичность!

Губки с двойной закалкой, рассчитанные на высокую нагрузку



Большая ширина захвата

надежный захват и удержание труб Ø до 2"

надежный захват любой поверхности даже при самых жестких требованиях

Нескользящие пластмассовые рукоятки

высокая надежность захвата

Широкие рукоятки

для комфортной работы и улучшенной передачи усилия

Комфортная и быстрая настройка благодаря встроенной размерной шкале



Дизайн Curve-Shape особенная эргономичность



Надежный захват в 3-х точках посередине и удержание труб Ø до 2"

Захват в 2-х точках



Наименование	⌀ дюйм	№
ROGRIP F	7"	1000000213
ROGRIP F	10"	1000000214
ROGRIP M	7"	1000000215
ROGRIP M	10"	1000000216
ROGRIP S	7"	1000000217
ROGRIP S	10"	1000000218



Слесарно-монтажный инструмент

Сантехнические клещи

Сантехнические клещи тип SP

Соответствуют **DIN 5231 D**, со сквозным крепежом, из хромванадиевой стали, ковано-штампованные, шлифованные головка и крепеж



Зубья с индукционной закалкой, высокая износостойкость

длительный срок службы

Эргономичная форма и нескользящая поверхность рукояток

надежно лежат в руке

Асимметричная внутренняя форма губок в виде ромба

обеспечивает оптимальный зажим

Самозахватывающиеся клещи

не скользят даже на гладких трубах



Длинная узкая головка клещей расположена под оптимальным углом

для работы в труднодоступных местах

7 ступеней регулирования (10" и 12"), не смещаются во время работы, выдерживают большую нагрузку

регулируемое действие

Защита от защемления кисти

безопасность

↔	↔	↻	↻	⚖	№
дюйм	мм	дюйм	мм	г	
7"	175	1"	28	150	70527
10"	250	1.1/4"	32	290	70528
12"	300	1.1/2"	42	460	70529



Сантехнические клещи тип SPK

Из хромванадиевой стали, ковано-штампованные, шлифованные головка и крепеж. Повышенная надежность - рукоятки в пластмассовой оболочке.



↔	↔	↻	↻	⚖	№
дюйм	мм	макс. дюйм	макс. мм	г	
7"	175	1"	28	165	70521
10"	250	1.1/4"	32	315	70522
12"	300	1.1/2"	42	475	70523

Повышенная надежность - рукоятки в пластмассовой оболочке!



Сантехнические клещи с проточками CL

Из хромванадиевой специальной стали, хромированные, ковано-штампованные, шлифованная головка, с накладным фрезерованным карданным шарниром, прямые губки, в соответствии с DIN 5231 E

ПРЕИМУЩЕСТВА

- Неподвижная часть имеет проточки: **полная разгрузка шарнира**
- Всегда прочный зажим в каждом из положений: **отсутствие проскальзывания шарнира**



↔	↔	↻	↻	⚖	№
дюйм	мм	макс. дюйм	макс. мм	г	
9.1/2"	245	1.1/2"	38	330	70591
12"	300	2"	60	560	70592
16"	420	4"	100	1150	70593



11



Газовый ключ с губками 45° "SUPER S"

Из хромванадиевой стали, ковано-штампованный, с усиленной гильзой, шлифованные губки, узкий зев

**ОСТЕРЕГАЙТЕСЬ
ПОДДЕЛОК!**



↔	↔	L	L	⚖	№
дюйм	мм	дюйм	мм	г	
1/2"	22	10"	250	400	70121X
1"	35	12"	300	810	70122X
1.1/2"	46	16"	420	1,440	70123X

ПРЕИМУЩЕСТВА

- Зубья с индукционной закалкой наклонены против направления вращения, что предотвращает проскальзывание: **надежный захват**
- Рукоятка с двойным Т-профилем, идеальна для зажима материала различной формы: **универсальное использование**
- Фиксация в трех точках: **самозахватывающий ключ, надежный, прочный захват и зажим даже гладких труб**

↔	↔	L	L	⚖	№
дюйм	мм	дюйм	мм	г	
2"	65	20"	540	2,400	70124X
3"	80	24"	640	3,400	70125

Газовый ключ 45°

Из хромванадиевой стали, ковано-штампованный, с усиленной гильзой, шлифованные губки, узкий зев



↔	↔	L	L	⚖	№
дюйм	мм	дюйм	мм	г	
1/2"	22	10"	250	370	70131X
1"	35	12"	300	740	70132X

ПРЕИМУЩЕСТВА

- Узкий зев, наклон угла губок 45°, узкие шлифованные губки

↔	↔	L	L	⚖	№
дюйм	мм	дюйм	мм	г	
1.1/2"	46	16"	420	1,340	70133X
2"	65	20"	540	2,400	70134X

Газовый ключ 90°

Из хромванадиевой стали, ковано-штампованный, с усиленной гильзой, шлифованные губки, узкий зев



↔	↔	L	L	⚖	№
дюйм	мм	дюйм	мм	г	
1"	35	12"	300	740	70110X
1.1/2"	46	16"	420	1,340	70111X

ПРЕИМУЩЕСТВА

- Узкий зев, наклон угла губок 90°, узкие шлифованные губки

↔	↔	L	L	⚖	№
дюйм	мм	дюйм	мм	г	
2"	65	20"	540	2,400	70112X
3"	100	24"	540	3,400	70113



11

Газовые ключи

Газовый ключ "HEAVY DUTY"

Цельный высокопрочный литой корпус, двойной Т-профиль, ковкая губка и крюк с тонкой шлифовкой, зубья с наклоном против направления вращения имеют индукционную закалку, регулировочный ролик с накаткой.

ПРЕИМУЩЕСТВА

- Подпружиненный крюк: **более быстрая работа одной рукой, самозахватывающий**
- Быстрая предварительная регулировка под диаметр трубы на шкале крюка: **простая настройка**
- Запасные изнашиваемые части: **можно закупить по отдельности губки и крюк**



↔ дюйм	↔ мм	↔ дюйм	↔ мм	⚖ кг	№ ключа
8"	200	1/2"	22	0,40	70150
10"	250	1.1/2"	49	0,78	70151
12"	300	2"	60	1,25	70152
14"	350	2"	60	1,68	70153
18"	450	2.1/2"	76	2,67	70154
24"	600	3"	90	4,32	70155
36"	900	5"	140	7,92	70156
48"	1200	6"	166	15,80	70157

Газовый ключ "ALUDUR"

Характеристики как у HEAVY DUTY

ПРЕИМУЩЕСТВА

- Очень легкий корпус из алюминиевого высокопрочного сплава: **легче примерно на 40%**



↔ дюйм	↔ мм	↔ дюйм	↔ мм	⚖ кг	№ ключа
10"	250	1.1/2"	49	0,48	70159
14"	350	2"	60	0,99	70160
18"	450	2.1/2"	76	1,63	70161
24"	600	3"	90	2,51	70162
36"	900	5"	140	5,00	70163
48"	1200	6"	166	8,42	70164

Газовый ключ "STILLSON"

Классический, очень прочный ключ, зубья наклонены против направления вращения для предотвращения проскальзывания и удобства работы одной рукой

ПРЕИМУЩЕСТВА

- Закаленный ролик при работе фиксирует верхний крюк: **предотвращение случайной перестановки**
- Двойное подпружинивание обеспечивает быстрый и надежный самозахват: **надежный зажим гладких труб**



↔ дюйм	↔ мм	↔ дюйм	↔ мм	⚖ кг	№ ключа
8"	200	3/4"	27	0,28	70350
10"	250	1"	34	0,59	70351
12"	300	1.1/4"	43	0,79	70352
14"	350	1.1/2"	49	1,04	70353
18"	450	2"	60	1,82	70354
24"	600	2.1/2"	76	3,08	70355
36"	900	3.1/2"	102	5,69	70356



Газовый ключ "OFFSET PATTERN HEAVY DUTY"

ПРЕИМУЩЕСТВА

- Изогнутая зубчатая головка: специально для работы вплотную к стене, где угол поворота ограничен

дюйм	мм	дюйм	мм	г	№
10"	250	1.1/2"	49	750	70166
14"	350	2"	60	1460	70167



Газовый ключ 90°

ПРЕИМУЩЕСТВА

- Очень легкий алюминиевый высокопрочный сплав: ключ легче примерно на 40%
- Изогнутая зубчатая головка: специально для работы вплотную к стене, где угол поворота ограничен

дюйм	мм	дюйм	мм	г	№
14"	350	2"	60	890	70115
18"	450	2.1/2"	76	1490	70116



Цепной ключ 4" R/L

Ковано-штампованный, профильная рукоятка из хромванадиевой стали улучшена термообработкой, шлифованная головка, с закаленными спец. зубьями, крепкая цепь из спец. стали, с улучшенной термообработкой

ПРЕИМУЩЕСТВА

- Зубья с двух сторон, против направления вращения: для работы в обоих направлениях без перестановки

дюйм	мм	дюйм	мм	г	№
12"	300	4"	115	780	70235



Цепной ключ „HEAVY DUTY“

Прочная конструкция способна выдерживать большие нагрузки, кованые губки и рукоятка, губки заменяются

ПРЕИМУЩЕСТВА

- Прочная цепь из специальной стали, с улучшенной термообработкой: подходит под трубы всех указанных диаметров
- Зубья с двух сторон для работы по типу трещотки: правый и левый ход

Губки ширина, мм	мм	дюйм	мм	кг	№
38	350	1.1/2"	49	1,4	70242
52	690	2.1/2"	76	3,5	70243
63	940	4"	115	6,7	70244
78	1120	6"	166	12,6	70245
80	1280	8"	220	17,2	70246
84	1630	12"	324	24,2	70247



Наименование	кг	№
Запасная цепь HEAVY DUTY 1.1/2"	0,80	70262
Запасная цепь HEAVY DUTY 2.1/2"	0,95	70263
Запасная цепь HEAVY DUTY 4"	1,40	70264
Запасная цепь HEAVY DUTY 6"	2,80	70265
Запасная цепь HEAVY DUTY 8"	3,40	70266
Запасная цепь HEAVY DUTY 12"	5,10	70267



Слесарно-монтажный инструмент

Ключи

Арматурный ключ 90°

Хромванадиевая специальная сталь, цельнокованый стальной ключ



ПРЕИМУЩЕСТВА

- Обработка поверхности DURAMANT®: **защита поверхности от истирания**
- Специально для хромированной / полированной арматуры без повреждения поверхности: **надежный, щадящий захват**

Пластмассовые губки, захват без повреждения!



					№
макс. дюйм	макс. мм	дюйм	мм	г	
1"	35	14"	350	740	70545
Запасные губки (пара)				10	70548

Арматурный ключ

Цельнокованый стальной, вороненый ключ. Гладкие губки предотвращают повреждение арматуры / полированной поверхности.



№ 350850



№ 350900

Исполнение		Ширина захвата, Глубина захвата,		№
	мм	мм	г	
Растровая регул.	260	75	45	690 350850
Резьбовая регул.	275	65	45	780 350900

SANIGRIP

Хромванадиевая специальная сталь, цельнокованый стальной, хромированный, 4 ступени регулирования, зубья по всей рабочей поверхности губок. Вариант SANIGRIP PL с пластмассовыми губками для бережного обхождения с арматурой



ПРЕИМУЩЕСТВА

- Идеально подходит для затягивания резьбовых соединений на пластмассовых трубах с накидными гайками до $\varnothing 62$ мм: **идеальная форма захвата**
- Надежный, щадящий захват дорогостоящей арматуры и смесителей: **без повреждения полированной поверхности**

Исполнение						№
	дюйм	мм	макс. мм	мин. мм	г	
SANIGRIP 10"	10"	250	80	14	270	70415
SANIGRIP PL 10"	10"	250	62	14	280	70416
Запасные пластмассовые губки (пара) для SANIGRIP PL					10	530100500

11



Ключ для моек

Хромванадиевая специальная сталь, ковано-штампованный, очень прочный, поворотная поперечная рукоятка

ПРЕИМУЩЕСТВА

- Поворотная поперечная рукоятка



Рабочая область, мм	Рабочая область, дюйм	мм	г	№
10 – 32	8" – 1.1/4"	235	475	70228



Телескопический ключ для моек

Хромированный, с переставным крюком для вращения влево / вправо

ПРЕИМУЩЕСТВА

- Телескопическое выдвижение: **четырёхкратное удлинение**

Рабочая область, мм	Рабочая область, дюйм	мм	г	№
10 – 32	3/8" – 1.1/4"	275 – 455	710	70225
32 – 63	1.1/4" – 2.1/2"	290 – 470	780	70227



EASYGRIP

Автоматический зажим с ремнем для пластмассовых труб Ø 20 - 160 мм (3/4 - 6")

Незаменимый инструмент при работе с пластмассовыми трубами больших диаметров

ПРЕИМУЩЕСТВА

- Поверхность трубы не повреждается: **благодаря центральной призматической опоре**
- Специальный нейлоновый ремень: **надежный, щадящий захват**

Наименование	мм	дюйм	кг	№
EASYGRIP	20-160	3/4"	1,0	55075
Запасной ремень EASYGRIP			0,1	55076

Центральная призматическая опора

Поверхность трубы не повреждается



Нескользящий специальный нейлоновый ремень

Надежный захват

Ременной ключ

Из специального алюминиевого сплава, со сменным нейлоновым ремнем

ПРЕИМУЩЕСТВА

- Для хромированной арматуры: **не повреждает полированную поверхность**

дюйм	мм	дюйм	мм	г	№
3"	90	12"	300	280	70240
Зап. ремень				20	70268
8"	220	12"	300	290	70241
Зап. ремень				30	70269



Универсальный ступенчатый ключ

комбинированный ключ для монтажа радиаторных nipples и коротких крановых удлинителей, ступенчатая форма, из хромванадиевой стали, закаленный, никелированный, четырехгранник для установки в трещотку 1/2"

ПРЕИМУЩЕСТВА

- Разностороннее применение, для внутренних шестигранных, двенадцатигранных, кулачковых гнезд, размер 3/8" - 1/2" - 3/4" - 1" и другие промежуточные размеры
- Специальная конструкция ступенчатого ключа без перекашивания nipples и резьбовых соединений
- Комбинированный ключ обеспечивает монтаж и демонтаж радиаторных nipples и коротких крановых удлинителей
- Трещотка 1/2", переставляется, быстрый и легкий монтаж



№ 73298



№ 73280

Быстрый, легкий монтаж:

трещотка 1/2"



№ 27180

Исполнение	г	№
Набор: универс. ступенчатый ключ и трещотка	670	73297
Газовый ступенчатый ключ	80	73280
Универсальный ступенчатый ключ	120	73298
Трещотка 1/2"	440	27180



Экспресс-ключ со шпильковертом

Хромванадиевая сталь, ковано-штампованный, хромированный

Длинный рычаг



№ 73299

ПРЕИМУЩЕСТВА

- Удобная форма: **идеален для закручивания труднодоступных соединений**
- Быстрый монтаж креплений умывальников и смесителей: **экономия времени**
- Шпильковерт с внутренней резьбой: **шпильки M10**
- Встроенный шариковый стопор: **легкое снятие ключа со шпильки**

Размер ключа, мм	для шпилек, размер	L, мм	г	№
Зев SW 10 x зев SW 13	M 8	220	250	73299
Зев SW 17 x зев SW 19	M10	220	250	73290
Зев SW 17 x зев SW 19	M12	220	250	73291
Зев SW 17 x кольцо SW 19	M10	260	390	73293

Экспресс-ключ с трещоткой

С малым углом трещотки, с мелкими зубьями, переключение направления вращения вправо/влево, 12-гранный, изогнутый



№ 73293



ROFIX SANISET Profi

Набор монтажного инструмента

практичный комплект для установки раковин, унитазов и сливов

ПРЕИМУЩЕСТВА

- Шарнирный торцевой ключ для M8 и M10 для легкого закручивания в любом положении
- Установка удлинителей 9 мм и 13 мм, а также адаптера RO-QUICK 2 при помощи шарнирного торцевого ключа
- Упрощение рабочего процесса благодаря адаптеру RO-QUICK 2 для самых распространенных размеров сливов в ваннах и раковинах



Набор включает в себя: шарнирный торцевой ключ (№ 73201), адаптер RO-QUICK 2 (№ 73206), удлинитель 9 мм (№ 73210), удлинитель 13мм (№ 73213), стальной чемодан (№ 26410)

Наименование	с удлинителем, мм	г	№
ROFIX SANISET	9 – 13	900	73200
ROFIX SANISET PROFИ	9–10–11–12–13–14	1.500	73202
Шарнирный торцевой ключ M8 / M10	215	120	73201
RO-QUICK 2	90	40	73206
Спец. удлинитель SW 9	185	50	73210
Спец. удлинитель SW 10	185	50	73209
Спец. удлинитель SW 11	185	50	73211
Спец. удлинитель SW 12	185	50	73212
Спец. удлинитель SW 13	185	50	73213
Спец. удлинитель SW 14	185	50	73214

1 инструмент - 5 функций!



№ 73201



№ 73200



№ 73202

RO-QUICK ключ для сливов

Ключ для быстрого монтажа сливов ванн, моек, раковин.

можно использовать снизу и сверху с 2 подпружиненными фиксаторами, держатель с поперечной рукояткой, адаптер для ванн (доп. принадлежность).

ПРЕИМУЩЕСТВА

- Быстрый, легкий монтаж ванн, моек и раковин
- Можно использовать снизу и сверху
- С 2 подпружиненными фиксаторами, держатель с поперечной рукояткой
- Адаптер для ванн (спец. принадлежность)

Исполнение	Л, мм	г	№
RO-QUICK	120	300	70414
Адаптер	75	70	70413
RO-QUICK набор			70439

Не повреждает хромированные поверхности!



№ 70413



№ 70414

11



Слесарно-монтажный инструмент

Сантехнический инструмент

ROCLICK накидной ключ

Хромванадиевая сталь, головка ключа фосфатирована



ПРЕИМУЩЕСТВА

- Пружинный механизм – чем больше сила затягивания, тем крепче захват
- Эффект трещотки при вращении назад
- Быстрое затягивание и ослабление винтов
- Особенно подходит для резьбовых соединений на трубах, трубопроводных системах и опорах

Наименование	Ширина зева, мм	L мм	г	№
ROCLICK ключ 10	10	134	80	70420
ROCLICK ключ 11	11	137	80	70419
ROCLICK ключ 12	12	137	80	70421
ROCLICK ключ 13	13	137	90	70422
ROCLICK ключ 14	14	140	90	70423
ROCLICK ключ 16	16	184	130	70424
ROCLICK ключ 17	17	184	140	70425
ROCLICK ключ 19	19	188	188	70426
ROCLICK ключ 21	21	230	230	70427
ROCLICK ключ 24	24	240	240	70418

Ключ с трещоткой

Хромванадиевая сталь, ковано-штампованный, хромированный, 12-гранный, надежный и прочный



ПРЕИМУЩЕСТВА

- Идеально подходит для откручивания труднодоступных болтов и гаек благодаря малому шагу трещотки с мелкими зубьями и переключению влево/вправо
- 12-гранный, надежный и прочный

Набор из 7-ми предметов включает в себя: (№ 70281) ROCLICK 10 x 11, 12 x 14, 13 x 17, 15 x 16, 19 x 22, 24 x 27, 30 x 32 мм

Кол-во предметов в наборе	Содержание, мм	г	№
7	10 x 11, 12 x 14, 13 x 17, 15 x 16, 19 x 22, 24 x 27, 30 x 32	3500	70281

Ширина ключа	L мм	г	№
10 x 11	200	120	70270
12 x 14	230	200	70271
13 x 17	250	280	70272
15 x 16	260	320	70273
19 x 22	310	440	70274
24 x 27	360	700	70276
30 x 32	410	990	70277

Разводной ключ

Хромванадиевая сталь, цельнокованный, хромированный и полированный



ПРЕИМУЩЕСТВА

- Ролик правого вращения, прочный, с легким ходом, минимальный зазор при скольжении: **точная работа**

Размер, дюйм	L мм	Ширина захвата до, мм	г	№
6"	160	20	100	70441
8"	210	25	220	70442
10"	250	29	390	70443
12"	300	34	660	70444
15"	380	44	1170	70445

11



ROCLICK

Комбинированный рожково-накидной шарнирный ключ

Хромванадиевая сталь, полированный и глянцево-хромированный

ПРЕИМУЩЕСТВА

- Подвижная трещотка: **дает возможность работать в узких местах**
- Рабочий угол всего 5°: **малый рабочий радиус**
- Легкоходная трещотка (72 зубца): **точная работа**

Набор из 7-ми предметов включает в себя: ROCLICK 8 – 10 – 11 – 13 – 14 – 17 – 19 мм, пластмассовый чемодан

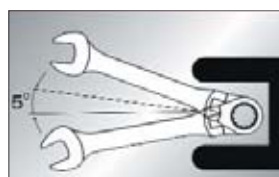
Наименовани	кг	№
ROCLICK набор ключей, 7 предметов	1150	70490
ROCLICK комбинированный ключ 8 мм	50	70465
ROCLICK комбинированный ключ 9 мм	50	70454
ROCLICK комбинированный ключ 12 мм	50	70455
ROCLICK комбинированный ключ 15 мм	50	70456
ROCLICK комбинированный ключ 16 мм	50	70457
ROCLICK комбинированный ключ 18 мм	50	70458
ROCLICK комбинированный ключ 10 мм	90	70466
ROCLICK комбинированный ключ 11 мм	100	70467
ROCLICK комбинированный ключ 13 мм	145	70468
ROCLICK комбинированный ключ 14 мм	150	70469
ROCLICK комбинированный ключ 17 мм	220	70470
ROCLICK комбинированный ключ 19 мм	270	70471

Рабочий угол всего 5°!



Набор ключей ROCLICK

Рабочий угол всего 5°



Угол наклона переставляется



Набор динамометрических гаечных ключей

Включает в себя: регулируемый динамометрический ключ (10-70 Нм), 6 головок SW 17, 22, 24, 26, 27 и 29 мм, для соединений отбортовкой на трубах 1/4", 3/8", 1/2" и 5/16" в соответствии с **DIN 366**

DIN -Norm



для отбортовки на установках с R410A, R22, R13a, R407C

Диаметр Ø	Ширина ключа	Момент затяжки
1/4"	17 мм	18 Нм
3/8"	22 мм	42 Нм
1/2"	24 мм	55 Нм
1/2"	26 мм	55 Нм
5/16"	27 мм	65 Нм
5/16"	29 мм	65 Нм

Описание	кг	№
Набор динамометрических гаечных ключей в пластмассовом чемодане	3,5	175001

ROTURN

Комбинированный рожково-накидной ключ

Хромванадиевая сталь, полированный и глянцево-хромированный

ПРЕИМУЩЕСТВА

- Эргономичность, приложение основной силы на плоскую поверхность: **экономия усилия на 42 % и дополнительная защита кисти**
- Инновационная техника: **откручивает болты и гайки, поврежденные на 70%**



Дополнительная защита кисти, экономия усилия на 42%



Набор включает в себя: 8 ключей ROTURN 10 – 11 – 13 – 14 – 16 – 17 – 19 – 22 мм, пластмассовый чемодан

Наименование	кг	№
ROTURN набор ключей, 8 предметов	1.720	70475

11



Слесарно-монтажный инструмент

Отвертки

EUROLINE®

Отвертки

ХАРАКТЕРИСТИКИ

- Жало из хромванадиевой стали с высоким моментом кручения, высокопрочное, матовохромированное
- Щадит ладонь, обеспечивает комфортную, неустойчивую работу
- Закаленные лезвия для надежной передачи усилия, даже если винт плотно затянут; жесткость на кручение и высокоточная посадка гарантируют долговечность даже при условии промышленного использования
- Устойчивы к маслу, смазке, углеводороду



Содержание	г	№
● 3,5x75; 4,0x100; 5,5x125; 6,5x150 ⊕ PH1x100; PH2x125	680	73570
● 3,5x75; 4,0x100; 5,5x125; 6,5x150 ⊕ PZ1x100; PZ2x125	680	73571

Содержание набора:	Позидрив № 73571	Филипс № 73570
●	3,5 x 75 мм	3,5 x 75 мм
●	4 x 100 мм	4 x 100 мм
●	5,5 x 125 мм	5,5 x 125 мм
●	6,5 x 150 мм	4 x 100 мм
⊕	PZ 1 x 100 мм	
⊕	PZ 2 x 125 мм	
		PH 1 x 100 мм
		PH 2 x 125 мм

Закаленное лезвие:

безупречная посадка в головке

Цветовая кодировка для быстрой идентификации различных жал:

быстрый поиск

Ручьятка из 2 составных частей, из высококачественной пластмассы:

комфортная, неустойчивая передача усилия

Жало из высококачественной, улучшенной термообработкой хромванадиевой стали:

жесткость на кручение



Шлиц



Филипс



Позидрив



Жало, толщина x длина, мм	Содержание набора	г	№
4,0 x 100	Шлиц	45	73103
5,5 x 125	Шлиц	84	73131
6,5 x 150	Шлиц	128	73133
PH 1 x 100	Филипс	80	73152
PH 2 x 125	Филипс	98	73153
PZ 1 x 100	Позидрив	80	73161
PZ 2 x 125	Позидрив	98	73162

ROBIT

Набор из 10 бит

С магнитным держателем и отверстием на торце



Наименование	№
ROBIT набор бит (10 шт.)	73670

11





EUROLINE® ИМПАКТ

Отвертки с усиленным сквозным жалом

ПРЕИМУЩЕСТВА

- Сквозное усиленное жало с металлическим колпачком позволяет использовать молоток для удара по отвертке для извлечения заклинивших винтов

Содержание набора: (№ 73575)

	5,5 x 100 мм
	6,5 x 125 мм
	8 x 150 мм
	PH 1 x 80 мм
	PH 2 x 100 мм



2 инструмента в 1!

Цветовая кодировка для быстрой идентификации различных жал

быстрый поиск

Рукоятка из высококачественной пластмассы с выпуклой структурой для удобства захвата

хорошая передача усилия



Лезвие со специально обработанной поверхностью

обеспечивает безупречную посадку в головке винта

Жало из высококачественной, улучшенной термообработкой хромванадиевой стали:

жесткость на кручение

Сквозное усиленное жало с металлическим колпачком



Набор из 5-ти предметов включает в себя (№ 73575): Шлиц 5,5 x 100 (№ 73565), 6,5 x 125 (№ 73566), 8 x 150 (№ 73567), Филипс PH 1 x 80 мм (№ 73536), PH 2 x 100 мм (№ 73537)

Наименование	г	№
EUROLINE® ИМПАКТ-набор 5 предметов	950	73575

Набор диэлектрических отверток VDE

Жала из хромванадиевой стали с молибденом, сквозная закалка, электроизоляция жала 1000 В



Содержание	г	№
Шлиц 2,5x75; 4,0x100; 5,5x125; 6,5x150 Филипс PH1x80; PH2x100 и индикатор напряжения	680 г	323126

11



Слесарно-монтажный инструмент

Плоскогубцы, бокорезы, клещи

Болторез ROBOLT

Качественная резка конструкционной стали до 1300 Н / мм² (HRC 40), арматурной стали, арматуры типа I, II, III, IV, стальной проволоки

ХАРАКТЕРИСТИКИ

- Шарнирные сочленения из стали, с улучшенной термообработкой, ковано-штампованные: **длительный срок службы**
- Ножи из ванадиево-марганцевой стали, индукционная закалка: **твёрдость HRC 55/60**
- Резиновые рукоятки: **надежно лежат в руке, не скользят**



L	L	Производительность		⚖	№	№
		мм	дюйм			
300	12"	5 мм – 3/16"	4 мм – 5/32"	0,75	75010	75020
350	14"	7 мм – 1/4"	5 мм – 3/16"	0,98	75011	75021
450	18"	8 мм – 5/16"	6 мм – 1/4"	1,60	75012	75022
600	24"	10 мм – 3/8"	8 мм – 5/10"	2,63	75013	75023
750	30"	13 мм – 1/2"	9 мм – 11/32"	4,00	75014	75024
900	36"	16 мм – 5/8"	10 мм – 3/8"	6,24	75015	75025
1050	42"	19 мм – 3/4"	11 мм – 7/16"	9,39	75016	75026

Плоскогубцы

Для надежной фиксации и перекусывания твердой и мягкой проволоки. Из спец. инструментальной стали, закалены в масле, узкая форма, хромированная головка, рукоятки специально электроизолированы



DIN
-Norm

VDE
geprüft

L	Исполнение	⚖	№
мм		г	
180	DIN 5244	250	324559

Бокорез

Для перекусывания мягкой и твердой проволоки. Из спец. инструментальной стали, закалены в масле, шведская модель, хромированная головка, рукоятки специально электроизолированы



DIN
-Norm

VDE
geprüft

L	Исполнение	⚖	№
мм		г	
160	DIN 5238B	210	324577

11



Клещи для снятия изоляции

Из спец. инструментальной стали, закалены в масле, хромированные, рукоятки специально электроизолированы, с регулировочным винтом и пружиной для раскрытия

VDE
geprüft



L мм	для изоляции, Ø	г	№
165	5	160	324800

Усиленный бокорез

Для перекусывания мягкой и твердой проволоки, рассчитаны на большую нагрузку. Из спец. инструментальной стали, закалены в масле, хромированная головка, рукоятки специально электроизолированы

DIN
-Norm

VDE
geprüft



L мм	Исполнение	г	№
1605	DIN 5238A	250	324588

Телефонные плоскогубцы, прямые

С ножом для твердой и мягкой проволоки, губки плоские, овальные, заостренные. Из спец. инструментальной стали, закалены в масле, хромированная головка, рукоятки специально электроизолированы

DIN
-Norm

VDE
geprüft



L мм	Исполнение	г	№
200	DIN5236A	200	344737

Телефонные плоскогубцы, изогнутые

С ножом для твердой и мягкой проволоки, губки плоские, овальные, заостренные. Из спец. инструментальной стали, закалены в масле, хромированная головка, рукоятки специально электроизолированы

DIN
-Norm

VDE
geprüft



L мм	Исполнение	г	№
200	DIN5236D	200	324739



11

Тиски

Параллельные тиски

С коваными, закаленными углообразными губками для труб, расположенными под параллельными губками. Стальные кованные тиски. Защищенный, крепкий болт с трапециевидной резьбой, регулируемая двухсторонняя призматическая направляющая. Надставка-наковальня для рихтовочных работ

- Не бьются
- Защищенный, крепкий болт с трапециевидной резьбой
- Регулируемая двухсторонняя призматическая направляющая
- Надставка-наковальня для рихтовочных работ



Ширина губок, мм	Ширина зажима, мм	Глубина зажима, мм	для труб, дюйм	для труб, мм	кг	№
120	125	65	3/8" – 1.1/2"	16 – 55	8,7	70705X
140	150	80	3/4" – 2"	27 – 70	15,6	70735X

Тиски трубные

Складные, с автоматическим крюком для закрывания, верхняя зажимная губка и нижние опорные губки фрезерованные, закаленные; крепкий легкоходный болт

- Опора для трубы и подвижная верхняя зажимная губка: надежная фиксация



для труб / дюйм	для труб / мм	кг	№
1/8" – 2"	10 – 60	3,7	70710
Запасные губки (3 шт.)		0,2	70670
1/8" – 3"	10 – 89	7,9	70712
Запасные губки (3 шт.)		0,2	70672
1/8" – 4"	10 – 89	11,7	70711
Запасные губки (3 шт.)		0,2	70671

Цепные тиски для труб

Надежная, прочная конструкция, V-образная опора с зубьями и перемычкой предотвращает деформацию трубы при зажиме, износостойкие зажимные губки, кованные и закаленные, прочная зажимная цепь, быстрый зажим при помощи эксцентриковой рукоятки и зажимного болта

- V-образная опора для трубы с зубьями и перемычкой предотвращает деформацию трубы при зажимании
- Сменные губки



для труб / дюйм	для труб / мм	кг	№
1/8" – 2.1/2"	10 – 76	3,8	70713
Запасные губки		0,7	70734
Запасная цепь		0,5	70731
1/8" – 4"	10 – 114	6,2	70714
Запасные губки		0,8	70721
Запасная цепь		0,6	70732
1/8" – 6"	10 – 165	9,3	70715
Запасные губки		0,9	70722
Запасная цепь		1,3	70733

ROBOY® малый переносной верстак

Для проведения ремонтных работ на месте

- Малые габариты: переносной, удобный и практичный
- Устанавливается в дверном проеме или крепится к стене: не повреждает пол, экономит место
- Рабочая плита покрыта резиной: для защиты от повреждений
- Болт с трапециевидной резьбой: быстрая регулировка
- Опора регулируется по высоте: дополнительная стабильность



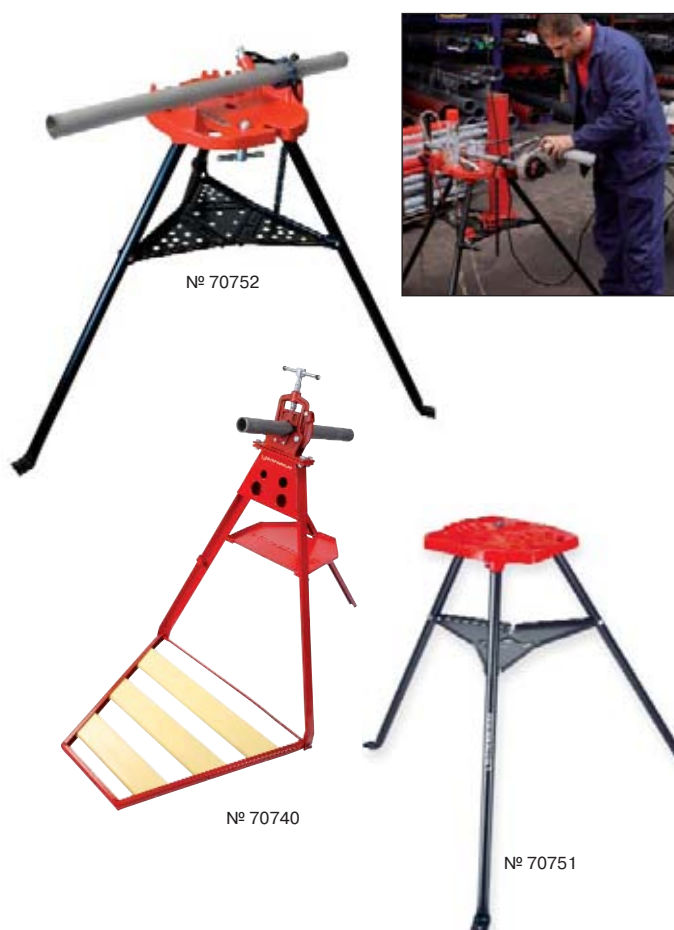
Параллельные тиски (№ 070705X) и поворотный диск не входят в комплект

Наименование	Размер / мм	кг	№
ROBOY	650 x 400	14,9	70700



Универсальный верстак-тренога

- Складной, устойчивый:
малые габариты
- Отверстия и пазы:
крепления для различного инструмента
- С углублениями:
гибка труб $\varnothing 3/8 - 1/2 - 3/4$ "
- Подготовка для тисков № 70710 и цепных тисков № 70713, № 70714, № 70715:
универсальное крепление для тисков
- Распорное устройство с посадочным местом для 1"-трубы:
отличная устойчивость при проведении тяжелых работ



Верстак для труб 1/8 – 2"

Складной, устойчивый, не скользит. С откидывающимися трубными тисками. Имеются отверстия для гибки и большая подставка под инструмент.

Наименование	кг	№
Верстак-тренога с цепными тисками	16,0	70752
Верстак-тренога без цепных тисков	15,3	70751
Верстак 1/8" - 2"	21,0	70740

Телескопический верстак

- Устойчивая, складная рама, малый размер:
переносной, удобный и практичный
- Прочная рабочая плита из бука:
оптимальная рабочая поверхность
- Ножи выдвигаются по отдельности:
можно работать на ступеньках



Наименование	Размеры, мм	кг	№
Телескопический верстак	700 x 450 x 30	17,4	070699X

Универсальный верстак

- Складная рама:
устойчивый и прочный верстак, удобно перевозить
- Водостойчивая клееная деревянная плита:
оптимальная рабочая поверхность
- Идеально подходит для крепления тисков:
стальной кант вокруг деревянной плиты



Наименование	Размеры, мм	кг	№
„Слесарь“	1200 x 550 x 835	30	070690X
„Слесарь-сантехник“	1000 x 700 x 835	32	70696
„Слесарь-сантехник“	1200 x 750 x 835	38	70698



Примечания

Пиктограммы

ОБЗОР ВСЕХ ПИКТОГРАММ

Энергопитание



Переменный ток 230 В



Переменный ток 115 В



Переменный ток 110 В



Трехфазный ток 400 В



Питание от батареи



Длина кабеля 5 м



Питание от переменного тока и от аккумулятора



Питание от аккумулятора



Зарядное устройство для аккумулятора

Рабочий процесс



Можно проводить работы над головой



Используется в неудобных положениях



Для работы в узких местах



Пайка мягким припоем до 450 °C



Пайка твердым припоем 450 ° - 1100 °C



Газовая сварка 1100 °C



Очень быстрая резка



Без деформации



Сверление без подачи воды



Сверление с подачей воды



Экономия времени до 50%



Мобильное применение



Поворачивается на 360°



Точная регулировка пламени

Характеристики продукта



Эргономичный дизайн



Соотв. нормам DIN



Проверено в соотв. с VDE



Удобный



Щадяще относится к окружающей среде



Противоударная защита



Гашение колебаний



Прочный корпус



Постоянный регулятор давления



Пропановый регулятор



Кислородный регулятор



Ацетиленовый регулятор



Автовентиль



Шаровой вентиль напорного шланга



Длина напорного шланга 1,5 м



Длина напорного шланга 2,5 м



Возможно удлинить шланг



Пьезоподжиг



Байонетный затвор



Штекерный затвор



Резьбовой затвор



Вкл. / выкл. переключатель



Аварийный выключатель



Фиксирующая кнопка



Индикация светодиодом



Смотровое окошко



Возможна юстировка показаний манометра



Манометр класса 1 - 6



Манометр Ø 63 мм



Манометр Ø 80 мм



Область взвешивания макс. 5 кг



Область взвешивания макс. 50 кг



Область взвешивания макс. 100 кг



Область взвешивания макс. 120 кг



Точность измерений до 1 г



Точность измерений до 10 г



Патрубок для заполнения



В наличии имеется демоупаковка



Центр тяжести находится в рукоятке



Чемодан для транспортировки



Соблюдать указания по безопасности



Соблюдать требования к использованию защитной одежды



Не обдирать



С разъемом USB



С видеofункцией



С фотофункцией



Карта памяти

Пример

Соединение
Инструмент для пайки

POWER FIRE Compact
Профессиональная горелка для пайки твердым припоем 1100W до Ø 18 мм и для всех припоев до Ø 28 мм

ТЕХНИЧЕСКИЕ ХАРАКТЕРИСТИКИ
Соединение: //18" ØC
Пайка твердым припоем: //Ø 22 мм
Пайка мягким припоем: //Ø 28 мм

ПРЕИМУЩЕСТВА
Функциональные характеристики:
 • Пьезоподжиг
 • Поворачивается и регулируется (MAI™ Gas)
 • Клапанная защита от АЗВ (для пропановых газов)
 • Работает от МАРР Gas

Посадка на высококачественном стекле и втулочный механизм. Сварочная горелка, выполненная из нержавеющей стали.

№ 25-014

Модель: POWER FIRE Compact (серия MAI™ Gas) 25-424

-  = Пьезоподжиг
-  = Поворачивается на 360°
-  = Кнопка фиксации
-  = Точная настройка пламени
-  = Пайка твердым припоем 450° - 1100°С



Офисы ROTHENBERGER

Германия ROTHENBERGER Deutschland GmbH
Industriestrasse 7 • 65779 Kelkheim/Germany
Tel. +49 6195 / 800 81 00 • +49 6195 / 800 37 39
annerosse.messinger@rothenberger.com
www.rothenberger.com

Россия ROTHENBERGER RUSSIA

Москва

115280, Москва, ул. Автозаводская, д.25
тел.: +7 495 / 792-59-44 • факс: +7 495 / 792-59-46
info@rothenberger.ru
www.rothenberger.ru

Санкт-Петербург

192019, г. Санкт-Петербург,
ул. Профессора Качалова, д.3, литера "В"
тел.: +7 812 / 412-30-44, 412-60-17
spb@rothenberger.ru

ROWELD:

190130, г. Санкт-Петербург,
ул. 10-я Красноармейская, д. 15 - 17,
тел. / факс: +7 812 / 575-00-86, 575-00-56, 251-37-07
triac.spb@gmail.com

Екатеринбург

620062, г. Екатеринбург,
ул. Первомайская, 77, подъезд 8а, этаж 2
тел.: +7 343 / 278-96-59, 278-96-79 • факс: +7 343 / 375-88-16
ekb@rothenberger.ru

Краснодар

350059, г. Краснодар,
ул. Новороссийская, д.236, оф. 104
тел.: +7 861 / 217-01-93
yud@rothenberger.ru

Самара

443082, г. Самара,
ул. Авиационная, д.1, литера "А-А12"
тел.: +7 846 / 207-38-90, 207-38-91
samara@rothenberger.ru

Украина 04073, г. Киев, пер. Куреневский, д.17
тел.: +38 044 / 494-15-97 • факс: +38 044 / 468-13-63
ua@rothenberger.ru
www.rothenberger.com.ua

Республика Беларусь 220015, г. Минск, ул. Я. Мавра, д.22, офис 1п
тел.: +375 17/ 256-29-03, 256-29-04 • факс: +375 17/ 256-29-07
by@rothenberger.ru
www.rothenberger.by.com



www.rothenberger.ru

Ваш торговый представитель