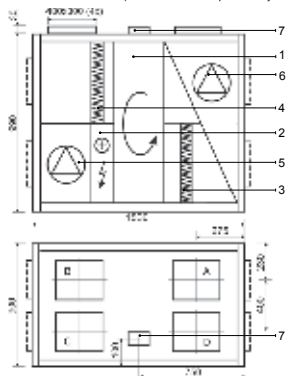


# KOMFOVENT КОМПАКТ REGO 2000



## REGO 2000VE-EC (показана левая сторона обслуживания)

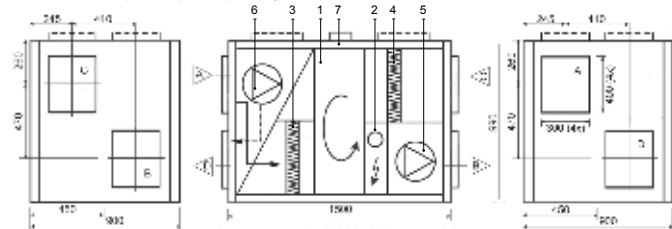


### Технические данные

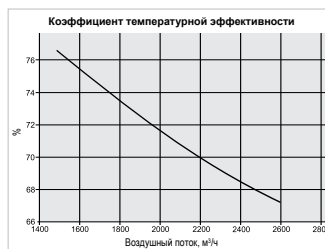
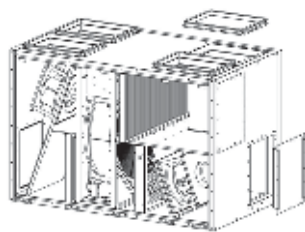
REGO 2000VE-EC (вертикальное исполнение)	
Толщина стенок и дверей	45 мм
Вес	285 кг
Номинальная воздухопроизводительность	2000 м³/ч
Напряжение питания	3~ 400/50 В/Гц
Максимальная сила тока	17,2 А
Автоматика управления	KOMFOVENT C3
REGO 2000HE-EC (горизонтальное исполнение)	
Толщина стенок и дверей	45 мм
Вес	285 кг
Номинальная воздухопроизводительность	2000 м³/ч
Напряжение питания	3~ 400/50 В/Гц
Максимальная сила тока	17,2 А
Автоматика управления	KOMFOVENT C3

- Конструкция:**
1. Ротационный теплоутилизатор
  2. Электрический нагреватель
  3. Фильтр приточного воздуха
  4. Фильтр вытяжного воздуха
  5. Приточный вентилятор
  6. Вытяжной вентилятор
  7. Вводный рубильник
- А наружный воздух  
 В приток в помещения  
 С забор из помещений  
 D выброс

## REGO 2000HE-EC (показана правая сторона обслуживания)



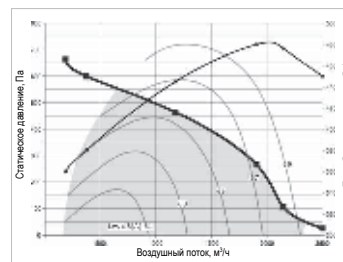
Параметры	Приточный воздух	Вытяжной воздух
Номин. воздушный поток, м³/ч	2000	2000
<b>Фильтры</b>		
Класс фильтрации воздуха	F5	F5
Тип	Панельный	Панельный
Размеры фильтра bхhхd, мм	800х450х46	800х450х46
<b>Двигатели вентиляторов</b>		
Тип	EC	EC
Мощность, Вт	480	480
Скорость вращения, об./мин.	2300	2300
Класс защиты, IEC 34-5	IP 54	IP 54
<b>Ротационный теплоутилизатор</b>		
Температурная эффективность, %	72,9	
Возврат энергии, кВт	21,1	
Температура до/после, °C	-23/8,4	20/-11,4
Влажность до/после, %	82/71	40/98
<b>Электрический нагреватель</b>		
Мощность, кВт	7,5	
Температура воздуха до/после, °C	7,8/19,2	



### Эффективность теплоутилизатора (2000 м³/ч)

Параметры	Приточный воздух				Вытяжной воздух
	-15	-10	-5	0	
На стороне всасывания					
Температура, °C	-15	-10	-5	0	20
Относит. влажность, %	82	82	82	82	45
На стороне нагнетания					
Температура, °C	10,1	11,9	13,2	14,6	
Относит. влажность, %	64	54	46	41	

### Производительность вентиляционных установок REGO 2000VE-EC / REGO 2000HE-EC



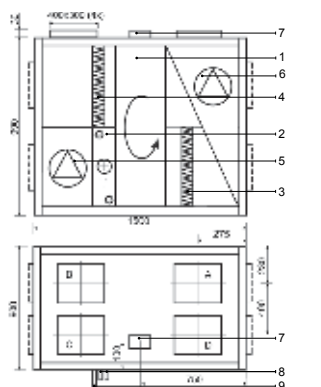
- рабочая зона вентиляционного устройства.  
 \* - мощность одного двигателя вентилятора.

Коэффициент поправки для HW/VW примерно 30 Па при 2000 м³/ч.  
 Коэффициент поправки для фильтра F7 класса примерно 70 Па при 2000 м³/ч.

# KOMFOVENT КОМПАКТ REGO 2000



## REGO 2000VW-EC (показана левая сторона обслуживания)

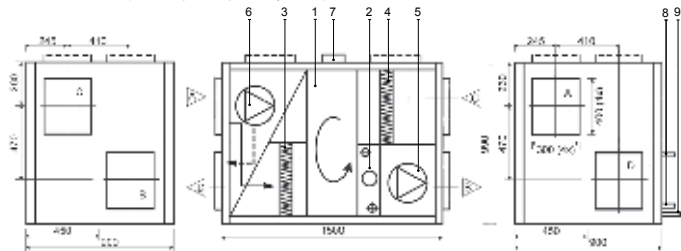


## Технические данные

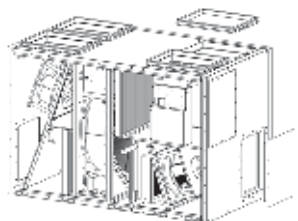
REGO 2000VW-EC (вертикальное исполнение)	
Толщина стенок и дверей	45 мм
Вес	285 кг
Номинальная воздухопроизводительность	2000 м³/ч
Напряжение питания	1~ 230/50 В/Гц
Максимальная сила тока	6,8 А
Автоматика управления	KOMFOVENT C3
REGO 2000HW-EC (горизонтальное исполнение)	
Толщина стенок и дверей	45 мм
Вес	285 кг
Номинальная воздухопроизводительность	2000 м³/ч
Напряжение питания	1~ 230/50 В/Гц
Максимальная сила тока	6,8 А
Автоматика управления	KOMFOVENT C3

- Конструкция:**
- 1. Ротационный теплоутилизатор
  - 2. Водяной теплообменник
  - 3. Фильтр приточного воздуха
  - 4. Фильтр вытяжного воздуха
  - 5. Приточный вентилятор
  - 6. Вытяжной вентилятор
  - 7. Водяной рубильник
  - 8. Соединение теплообменника
  - 9. Дренаж (в летнее время необходимо установить сифон D=28 мм)
- А наружный воздух  
В приток в помещения  
С забор из помещений  
D выброс

## REGO 2000HW-EC (показана правая сторона обслуживания)



Параметры	Приточный воздух	Вытяжной воздух
Номинальный воздушный поток, м³/ч	2000	2000
Класс фильтрации воздуха	F5	F5
Тип	Панельный	Панельный
Размеры фильтра bхhхd, мм	800x450x46	800x450x46
Двигатели вентиляторов		
Тип	EC	EC
Мощность, Вт	480	480
Скорость вращения, об/мин.	2300	2300
Класс защиты, IEC 34-5	IP 54	IP 54
Ротационный теплоутилизатор		
Температурная эффективность, %	72,9	
Возврат энергии, кВт	21,1	
Температура до/после, °C	-23/8,4	20/-11,4
Влажность до/после, %	82/71	40/98

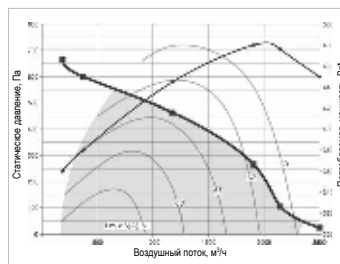


Параметры	Зима				Лето	
	90/70	80/60	60/40	45/35	7/12	7/12
Температура воды вход/выход, °C	10,85	10,49	10,61	10,53	12,81	11,12
Мощность, кВт	479	461	463	914	2199	1908
Дебит воды, дм³/ч	0,4	0,4	0,4	1,3	7,4	5,7
Потери давления, кПа	1					
Подключение, °	1					
Температура воздуха при объеме 2000м³/ч вход/ОВ – выход/ОВ	7-22,7	7-22,2	7-22,4	7-22,3	30/50 - 18,5/80	26/70 - 18,2/88



Эффективность теплоутилизатора (2000 м³/ч)			
Параметры	Приточный воздух		Вытяжной воздух
На стороне всасывания			
Температура, °C	-15	-10	-5
Относит. влажность, %	82	82	82
На стороне нагнетания			
Температура, °C	10,1	11,9	13,2
Относит. влажность, %	64	54	46

## Производительность вентиляционных установок REGO 2000VW-EC / REGO 2000HW-EC



— рабочая зона вентиляционного устройства.  
 \* - мощность одного двигателя вентилятора.  
 Коэффициент поправки для HW/VW примерно 30 Па при 2000 м³/ч.  
 Коэффициент поправки для фильтра F7 класса примерно 70 Па при 2000 м³/ч.