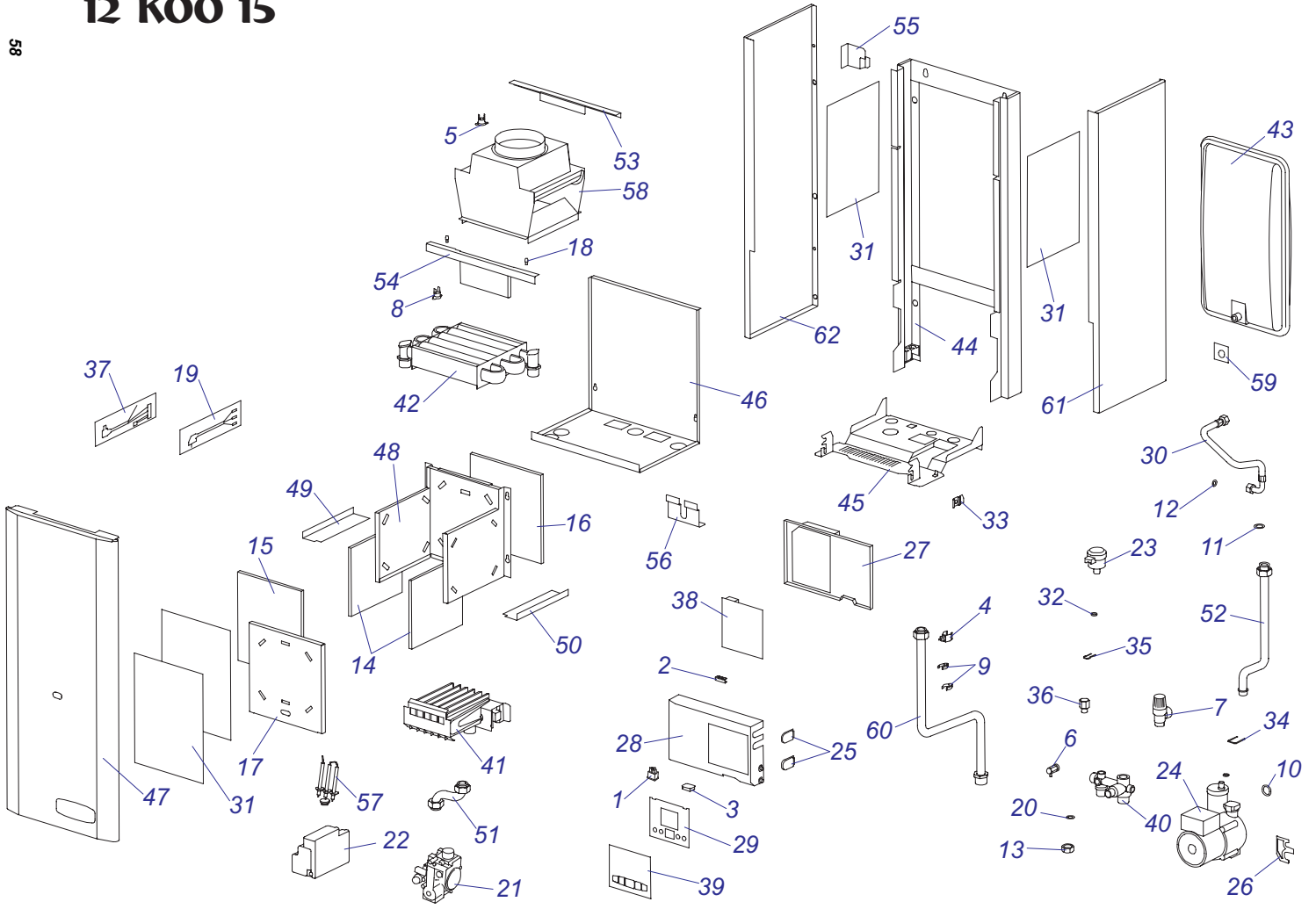


# 12 K00 15

85



# 12 КОО 15

№	№ для заказа	Название	№	№ для заказа	Название	№	№ для заказа	Название
1	1474	Выкл.сетевой 0-1 маленький	22	4170	Электр.зажиг.димоход537АБЦ	43	5613	Расширительный бак 13S 0000500
2	1487	Переходник бпол. 6,3мм	23	4314	Датчик давления VERGNE 121110	44	5618	Рама опорная 12
3	1549	Пуз.покрыт.к 1-полюс.выключат.	24	4319	Насос 15.5-1	45	5619	Опора гидроблока 12
4	1645	Сенсор стык.на трубк.18мм-1016	25	4370	Ввод эл.каробки	46	5620	Основание 12
5	1831	Термостат бимет.обратимый 65С	26	4371	Зажим насоса	47	5621	Покрытие переднее 12
6	1930	Кран выпускной 1/4"-II	27	4372	Электрический панель задний J	48	5622	Основание
7	2036	Предох.кл.3000кПа1/2"-1/2"-вн.	28	4373	Электрический панель	49	5623	Планка S.K. Левая
8	2268	Термостат биметал.аварийн.105С	29	4374	Втулка эл.панеля	50	5624	Планка S.K. правая
9	2292	Держат.термопредо.на тр.д.18мм	30	4398	Шланг брониров. 3/8"-3/8"кол.-0,3м	51	5625	Трубка газовая 12
10	2414	Кружок "О" 18,3,5	31	4405	Фольга рефлексная - II	52	5626	Трубка ХОВ вход 12
11	2418	Прокладка 24x15x2	32	4449	Окружок О 14x9.5x2.5	53	5629	Держатель прерыв. тяги 12
12	2423	Прокладка 18x8x2	33	4454	Зажим эл.панеля	54	5630	Держатель щек
13	2478	Заглушка 1/2"-в.12	34	4457	Скрепа насоса	55	5664	Держат. расшир. бака 12 прав.
14	2704	Изоляция SK 184x168	35	4459	Скрепа датчика давления	56	5665	Держат. расшир. бака 12 ниж.
15	3249	Керанап 185x218	36	4460	Редукция датчика давления	57	5666	Проводник - Q253 электроды
16	3252	Керанап 204x218	37	4535	Проводник 3 024	58	5699	Прерыватель тяги 12 в.15
17	3391	Покр.камеры сгорания 12-перед.	38	4693	Плато управления 24 КХО	59	5768	Подкладка держ.эксп.
18	3877	Кольшек ограничительный 70004250	39	4852	Фольги эл.панеля-VXV	60	5771	Трубка ОВ выход - К
19	3267	Проводник Q009 KJ	40	4966	Блок 24КХО15 ввход	61	6075	Покрыт.боковое прав. J16
20	3898	Кружок изоляц. АФМ 34 18x10x2	41	5611	Горелка 6-рукав.401.0929.02	62	6076	Покрыт.боковое лев. J16
21	4168	Газовый клапан СИТ 845	42	5612	Теплообменник 5рукав.С.00.35.056.02			