



Emerson Climate Technologies

Copeland[®]



EMERSON[™]
Climate Technologies

Emerson

- Многоотраслевая американская корпорация, **основана в 1890 г. (Emerson Electric Co.)**
- Ныне открытое акционерное общество; представлено на всех континентах, кроме Антарктиды
- Мировой лидер в развитии передовых технологий
- Свыше **60** производственных подразделений, ...
- сгруппированных в **5 бизнес-сегментах:**
 - Автоматизация производственных процессов
 - Управление производством
 - **Тепловое оборудование, вентиляция и кондиционирование воздуха**
 - Электроника и телекоммуникации
 - Приспособления и инструменты

Copeland®


EMERSON™
Climate Technologies

Более 60 подразделений



Emerson Climate Technologies

- **Copeland**, как лидер в холодильном компрессоростроении, способствует продвижению бренда **Emerson Climate Technologies (ECT)** на европейском рынке
- Логотип группы компаний **Emerson Climate Technologies** всегда рядом с логотипом **Copeland**



- **Общий объем продаж ECT в 2004**
– 3,3 млрд. долларов США (рост на 14%)
- **В т.ч. объем продаж Copeland в 2004**
– 2,2 млрд. долларов США



Copeland Corporation в мире

- Основана в **1921г.**
- **Более 80 лет** качества, инвестиций в передовые технологии; техническое и технологическое превосходство и сервис
- Сегодня самый крупный производитель **полугерметичных поршневых компрессоров** в мире
- Пионер в промышленном освоении спиральной технологии (крупносерийное производство с 1987г.) и **крупнейший** в мире **производитель спиральных компрессоров**



Один из первых заводов Copeland, город Mt. Clemens, штат Мичиган (США) в конце 20х годов XX века

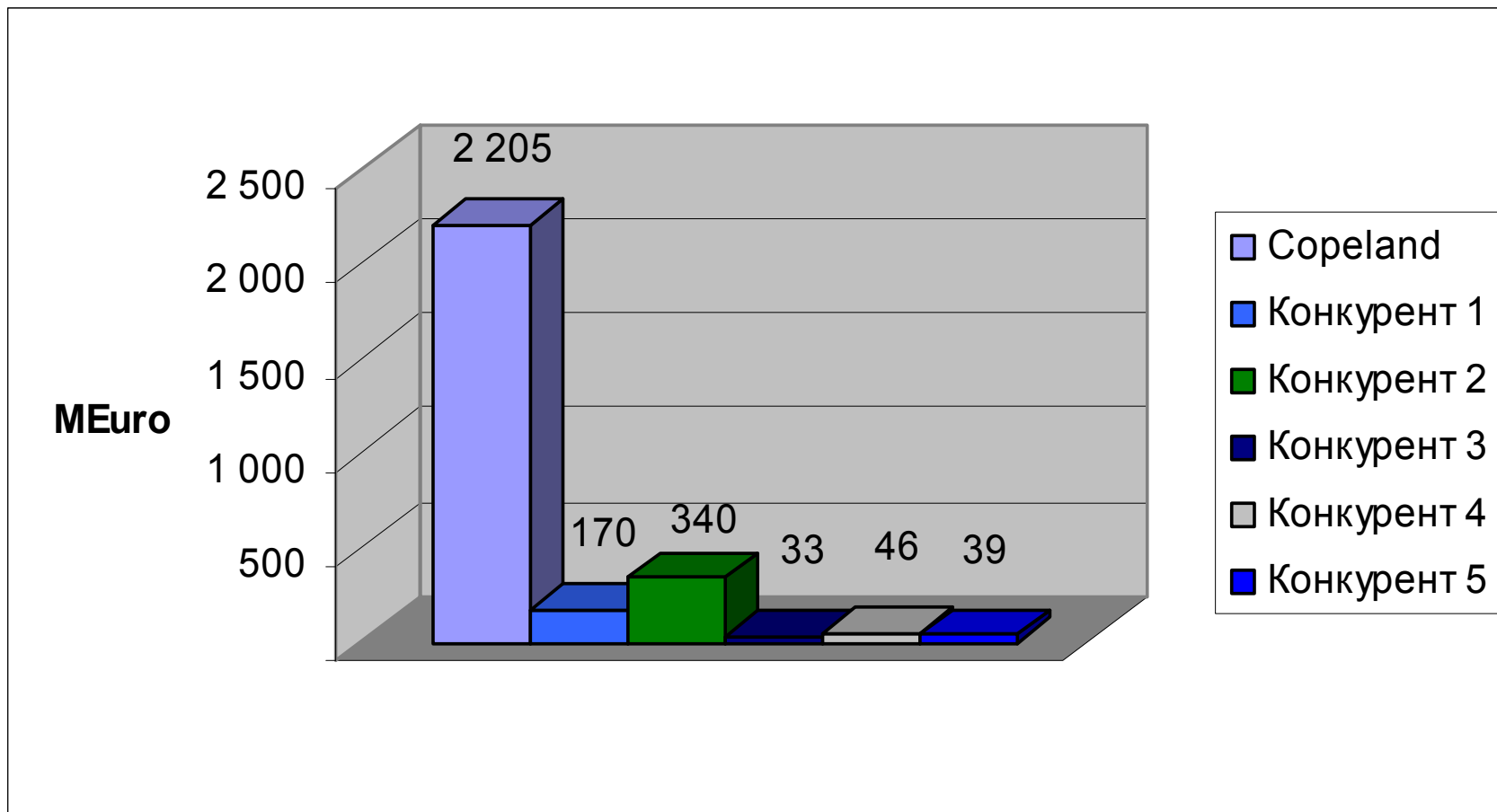
Copeland Corporation,
основана Эдмундом Копландом (справа) в Детройте, штат Мичиган (США) в 1921



Copeland[®]


EMERSON[™]
Climate Technologies

Общий объем продаж Copeland в мире



Продукция Copeland

- **10,000 модификаций** компрессоров: полугерметичные, герметичные и сальниковые поршневые, спиральные компрессоры и агрегаты
- **Свыше 40 млн. работающих спиральных компрессоров в мире + 5 млн. ежегодно**

Базовая
технология



Поршень

и



Спиральный
блок

Технология производства

- *Передовые технологии производства и исследовательские лаборатории*
- *Постоянное совершенствование технологии*
- *Запатентованная технология производства согласованных спиральных компрессоров*
- *Строгая система контроля качества*



Европейское отделение

- *Европейская штаб-квартира в г.Аахен, Германия*



Copeland[®]


EMERSON[™]
Climate Technologies

Европейские заводы



Кукстаун, Северная Ирландия
Малые спиральные компрессоры



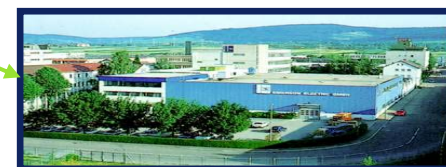
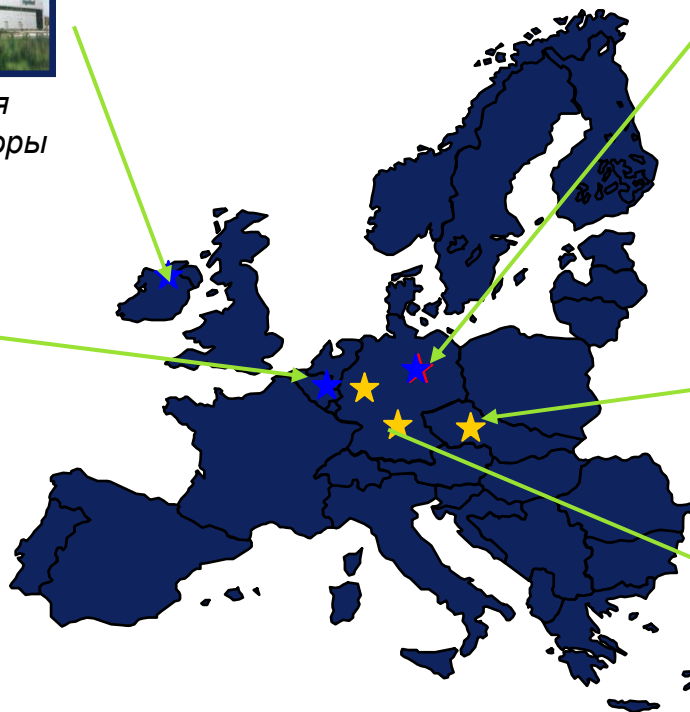
Берлин, Германия
Малые полугерметичные компрессоры, все агрегаты



Велькенрадт, Бельгия
Большие спиральные и полугерметичные компрессоры



Колин, Чехия
Приборы автоматика



Вайблинген, Германия
Приборы автоматика

Copeland[®]

Компрессоры



Агрегаты



Автоматика




EMERSON[™]
Climate Technologies

Представительство в СНГ

Москва

115114, Москва,
Ул. Летниковская, д.10, стр.2
Телефон: +7/495/ 981 981 1
Факс: +7/495/ 981 981 6
E-mail: SKhodjemirov@ecopeland.com



Офис в центре Москвы
(рядом с Павелецким
вокзалом)

Copeland[®]

Киев

01054, Киев,
Ул. Тургеневская, д.15
Телефон: +38/044/ 492 99 24
Факс: +38/044/ 492 99 24
E-mail: copeland@naverex.kiev.ua




EMERSON[™]
Climate Technologies

Новые офисы в СНГ



Казань – города-«миллионники»

Существующие
офисы

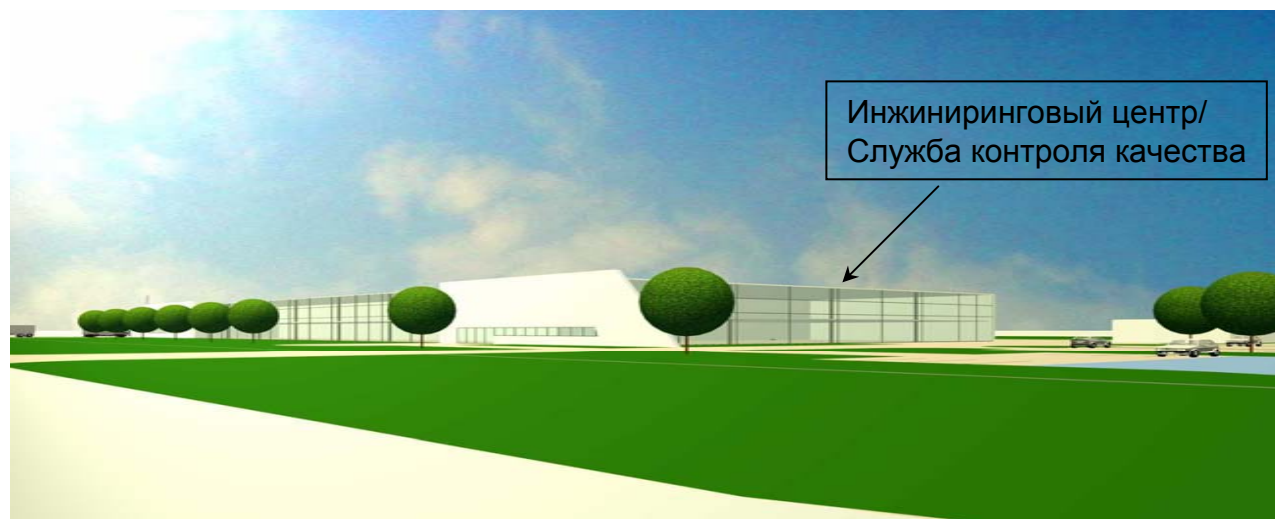
Будущие офисы

Copeland

Сотрудники
5(3)
Будущее Сегодня

EMERSON
Climate Technologies

Микулов. Завод по производству поршневых компрессоров и всех типов агрегатов



Сервисные центры Процедура рекламации и ремонта



Продвижение продукции Emerson Climate Technologies

Новые каталоги, буклеты,
инструкции по эксплуатации,
3 новых цифровых видео: *Digital
Scroll, EVI, Copeland Scroll*

Copeland Scroll

Air-Conditioning Scroll Compressors
Sprężarki spiralne chłodnicze
Спиральные компрессоры для кондиционир...

DWM COPELAND

Semi-Hermetic Condensing Units
Agregaty skraplające ze sprężarkami półhermety
Полугерметичные компрессорноконденсаторн...

Copeland Scroll

Copeland Scroll heating

Dual Scroll
Решение для
крупных систем
кондиционирования
воздуха

Спиральные компрессоры
серии ZH для новых тепловых
насосов или для систем,
устанавливаемых взамен
существующих котлов на
жидком топливе и газовых
бойлеров

Copeland

EMERSON
Climate Technologies

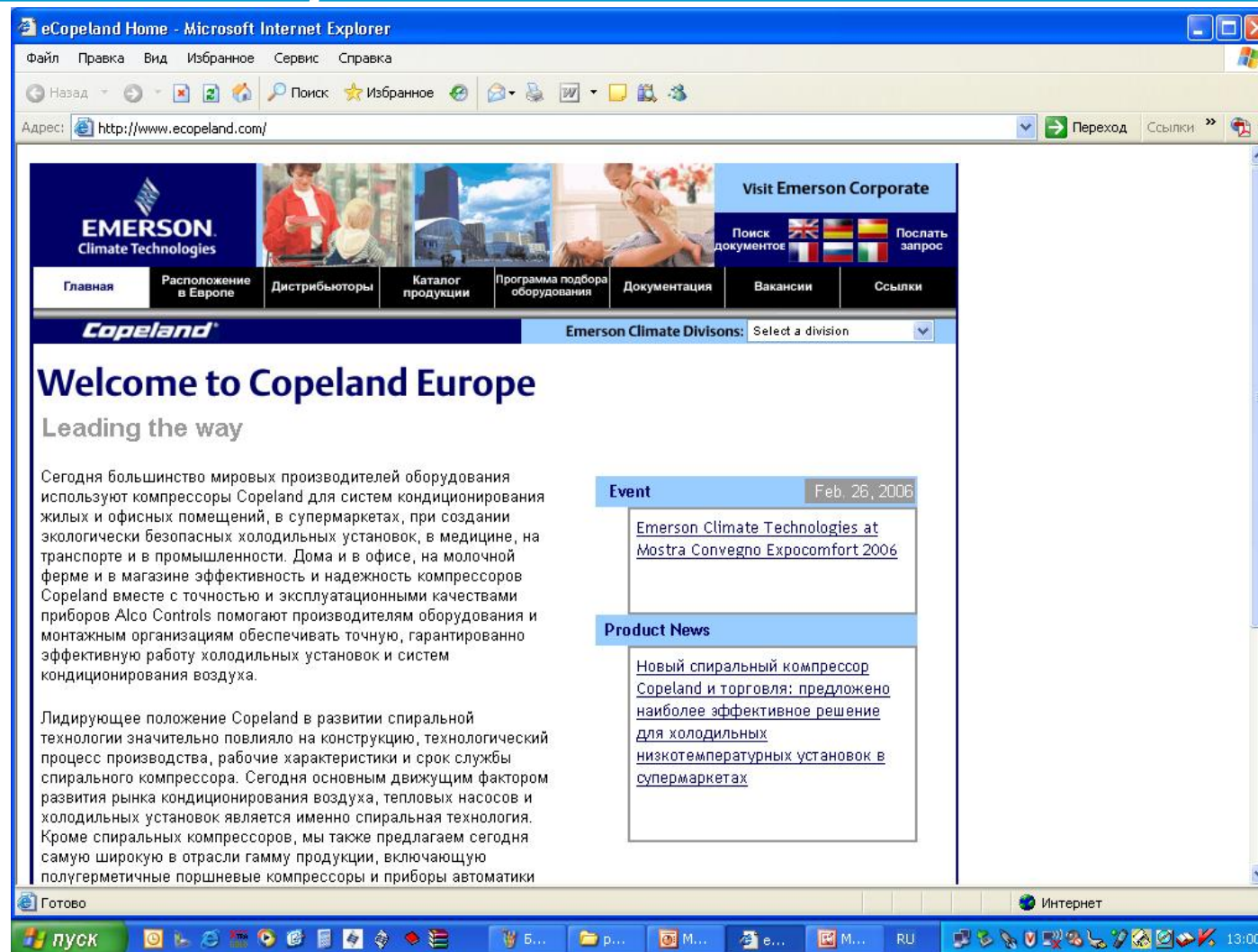
Программа Select 6.5

The screenshot displays the Select 6.5 software interface. The main window shows a list of compressor models with columns for various parameters. The right-hand side features a detailed configuration panel for the selected model, ZF48KVE-TWD EVI. This panel includes settings for refrigerant (R404A), power (14.00 kW), and various temperature points. Below the configuration, there are tabs for 'Компрессоры', 'Агрегаты', and 'Автоматика'. The 'Компрессоры' tab is active, showing a tree view of compressor types. The 'Агрегаты' tab is also visible, displaying a table of technical characteristics for the ZF48KVE-TWD EVI compressor.

Характеристики	Таблицы	Диапазон	Чертеж	Список выбора	Печать/отправка	Тех
ХАРАКТЕРИСТИКИ В ВЫБРАННОМ РЕЖИМЕ						
КОМПРЕССОР:	ZF48KVE-TWD EVI					
Холодопр. kW	14,80					
Потребл. мощность kW	9,70					
Холод. коэф-т	1,53					
Рабочий ток 400V, A	19,1					
Массовый расход g/s	76,0					
Теплоотдача в канд. kW	24,00					
Промежуточная темп. насыщения °C	-6,9					
Произв. экономайзера kW	4,76					
Темп. жидкости °C	-1,9					

- Компрессоры Dual Scroll ZR620, ZR760 на R407C
- Самый мощный однофазный компрессор ZR61
- Уточненные данные для подбора экономайзера для EVI
- Чертежи для приборов Alco Controls

Продвижение продукции : русский сайт www.ecopeland.com



Торговые марки Copeland Europe

- Три торговых бренда под общей крышей Emerson Climate Technologies



Copeland[®]


EMERSON[™]
Climate Technologies

- Самая большая и полная линейка полугерметичных компрессоров **от 0.5 л.с. до 70 л.с. (2..180 кВт при -10 °C/+45 °C, R404A)**
- За многие десятилетия завоевана **репутация** продукции **высочайшего качества и надежности**
- Срок службы – **не менее 15 лет** при соблюдении правил эксплуатации без ремонта (на практике 20-25 лет)
- Два семейства компрессоров – две стратегии выбора:
 - Компрессоры **Standard** серий DK, DL и S: отличное соотношение цены и качества – **минимизация кап. затрат** (при сроке эксплуатации – до 3 лет)
 - Уникальные компрессоры **Discus**: самые эффективные в мире, предназначенные для работы в областях низких, средних и высоких температур кипения – **минимизация эксплуатационных затрат и полная окупаемость оборудования за 4-6 лет** (при сроке эксплуатации – от 4 лет)

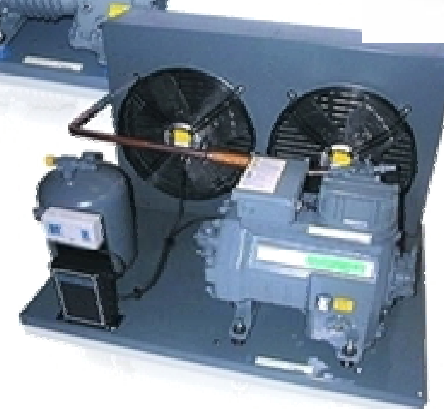
Продукция

DWM COPELAND

„Связь с традициями“



Завод DWM, 1957г.



Copeland[®]


EMERSON[™]
Climate Technologies

Продукция



- *Высокотехнологичные спиральные компрессоры в диапазоне производительности **от 1.5 л.с. до 70 л.с.** (**5..170 кВт** при +5 °С/+50 °С, R22) с рабочим диапазоном температур кипения **от –45 °С до +12,5 °С***
- *Безусловный мировой лидер в области спиральной технологии - развитие технологии в течении 15 лет*
- *Срок службы – **не менее 15 лет** при соблюдении правил эксплуатации*
- *Расширение областей применения благодаря **множеству модельных рядов**, оптимизированных для решения различных практических задач:*
 - *Коммерческое и промышленное кондиционирование воздуха (начиная с конца 80х)*
 - *Холодильная техника (с середины 90-х), тепловые насосы и транспортный холод (с конца 90-х)*
 - *Тепловое оборудование (начало XXI века)*
 - *Криогенная техника (начало XXI века)...*

Copeland[®]


EMERSON[™]
Climate Technologies

Продукция



„Революция продолжается“



Copeland®


EMERSON™
Climate Technologies



Продукция

- **Полный спектр традиционной продукции:** фильтры-осушители, соленоидные вентили, расширительные вентили, компоненты для масляных систем, датчики и реле давления и температуры и др.
- **Широчайшая линейка электронных компонентов для управления небольшими холодильными установками в автономном режиме и с дистанционным управлением** в обычной компьютерной сети (**протокол TCP/IP**)
- **Комплексное системное решение для мониторинга, диспетчеризации и управления разветвленными холодильными системами на расстоянии** (на базе открытого промышленного протокола LON) с сокращением эксплуатационного персонала (либо полным отказом от такового)
- **Сокращение годового энергопотребления на 40%** при применении электронных контроллеров/вентилей в сочетании с новейшими поршневыми и спиральными технологиями



Продукция

„Лучший выбор“



Copeland[®]


EMERSON[™]
Climate Technologies

Полная гамма продукции для любых областей применения

Удобство и надежность для потребителя



Copeland[®]


EMERSON[™]
Climate Technologies